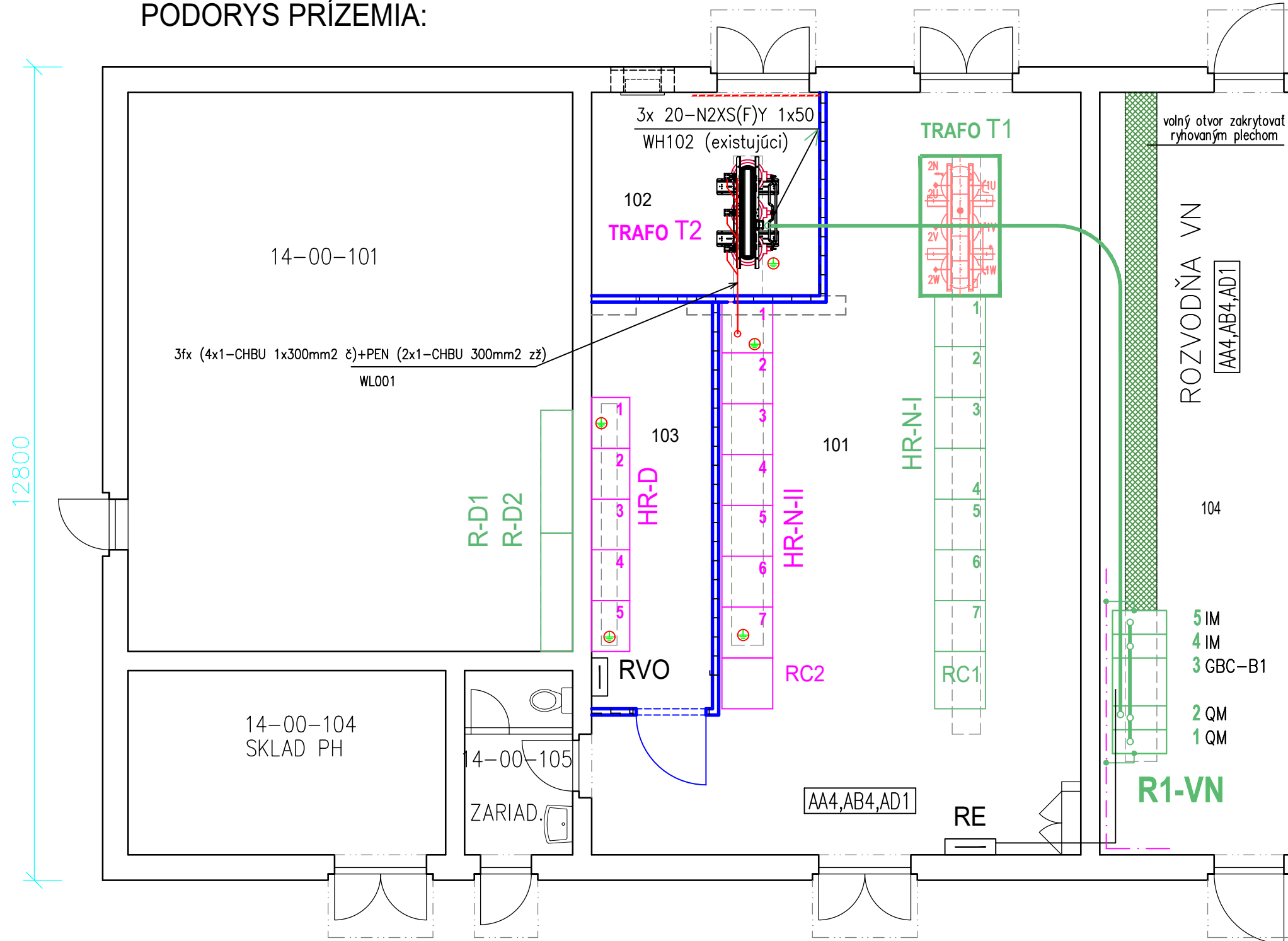


PODORYS PRÍZEMIA:



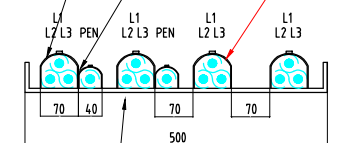
LEGENDA MIESTNOSTÍ				
M.Č.	NÁZOV MIESTNOSTÍ	PODLAHA	PLOCHA M ²	STENY, STROPY
		SOKEĽ, LÍŠTA		
101	TRANSFORMOVŇA	JESTV. DIALEKTRICKÝ KOBEREC	67,01	MA'BA PRIMALEX BIELA
102	TRAFO KOMORA	DIALEKTRICKÝ KOBEREC	11,49	MA'BA PRIMALEX BIELA
103	ZAISTENÁ ROZVODŇA NN	DIALEKTRICKÝ KOBEREC	12,41	MA'BA PRIMALEX BIELA
104	VN ROZVODŇA	JESTV. DIALEKTRICKÝ KOBEREC	36,00	JESTV.MA'BA PRIMALEX

Detail uloženia káblov

WL.001 - 3fx (4x1-CHBU 1x300mm2 č)+PEN (2x1-CHBU 300mm2 zž)

Káblková príchytka BAKS/STRADER
UK1/UK01/28-34 každých 30cm

Káblková príchytka BAKS/STRADER
UK1/UK01/67-70 každých 30cm



Káblový rošt DU
BAKS/STRADER

POZNÁMKA

NA UKONČENIE NN KÁBLOV BUDÚ POUŽITÉ IBA LISOVACIE KÁBLOVÉ OKÁ

NN KÁBLE BUDÚ PRIPOJENÉ K SVORKÁM TRANSFORMÁTORA ZDOLA

NN KÁBLE BUDÚ V KÁB. KANÁLOCH INŠTALOVANÉ NA KOV. POZINK. ROŠTOCH. ULOŽENÉ

VŽDY TRI FÁZY DO TROJUHOLNÍKA A KAŽDÝCH 30CM PRICHYTENÉ K ROŠTU

NA PODLAHE PRED NN ROZVÁDZAČOM BUDE PO CELEJ JEHO DĹŽKE ULOŽENÝ DIELEKTRICKÝ KOBEREČ


UZEMNENIE ZARIADENIA K EXISTUJÚCEMU UZEMNENIU V KÁBLOVOM PRIESTORE

EXISTUJÚCE ZARIADENIA

— NOVO RIEŠENÉ ZARIADEN

ROZVODNÁ SÚSTAVA : 3 AC 22 000 V 50 Hz

OCHRANA : UZEMNENÍM

ROZVODNÁ SÚSTAVA : 3/N/PE AC 400/230 V 50 Hz, TN-S

OCHRANNÉ OPATRENIE PODLA STN 33 2000.4.41

: čl. 411 SAMOČINNÉ ODPOJENIE NAPÁJANIA

: čl. 412 DVOJITÁ ALEBO ZOSILNENÁ IZOLÁCIA

ZMENA		PREVIED		DŇA		PODPS	
VYPRACOVAL	Ing. Klešč Vladimír			PEVLUMA s.r.o. Trieda KVP č.4, 040 23 Košice Mobil 0905 984 309			
KONTROLOVAL	Ing. Klešč Marián						
PROJ. SO,PS	Ing. Klešč Vladimír						
OBEČ	Trenčín						
INVESTOR	Fakultná nemocnica Trenčín, Legionárska 28, Trenčín			POČET A4	2	STUPEŇ	P
STAVBA	Stavebné úpravy trafostanice FN Trenčín Legionárska 28, Trenčín PS 01 – Trafostanica			DÁTUM	09/2022		
OBJ.–PS.				Č.ZÁK.			
				02.09.2022.PS01			
OBSAH	Podorys 1.NP – káblové trasy			MIERKA	1:50	Č.VÝKR.	
				KÓTOVANÉ V	mm	06	