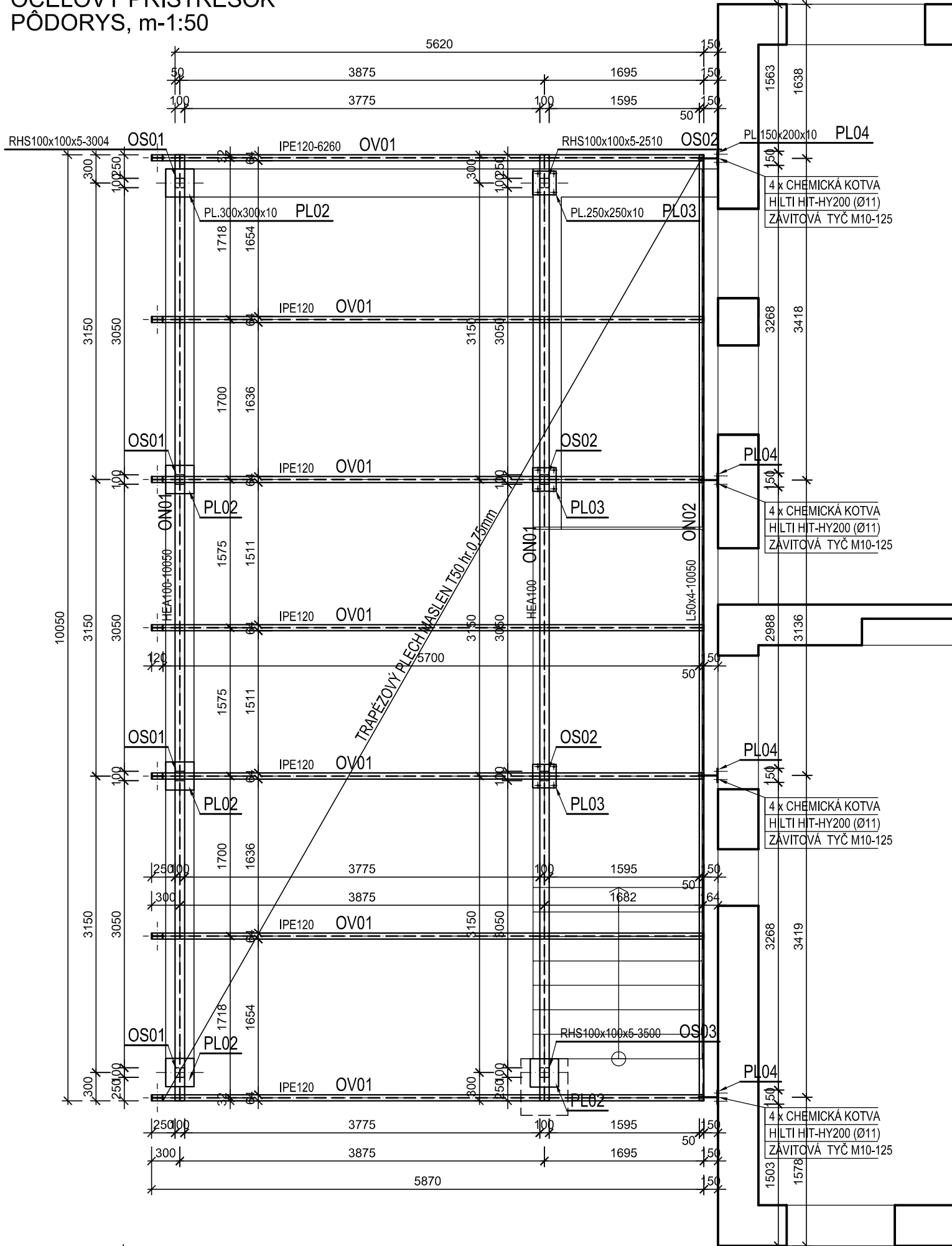
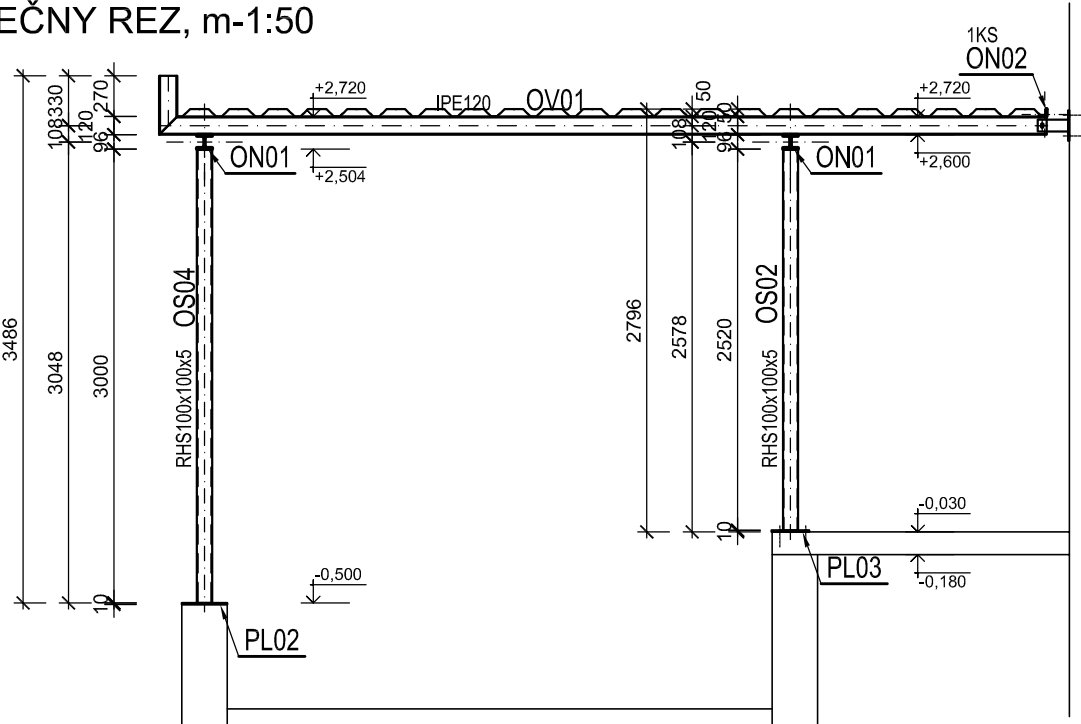


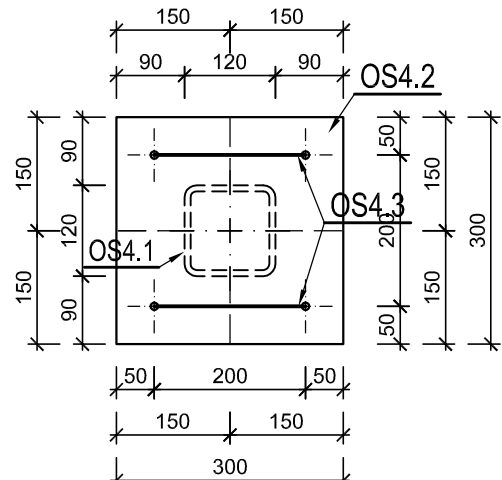
TVARY OCEĽOVEJ KONŠTRUKCIE
OCEĽOVÝ PRÍSTREŠOK
PÔDORYS, m-1:50



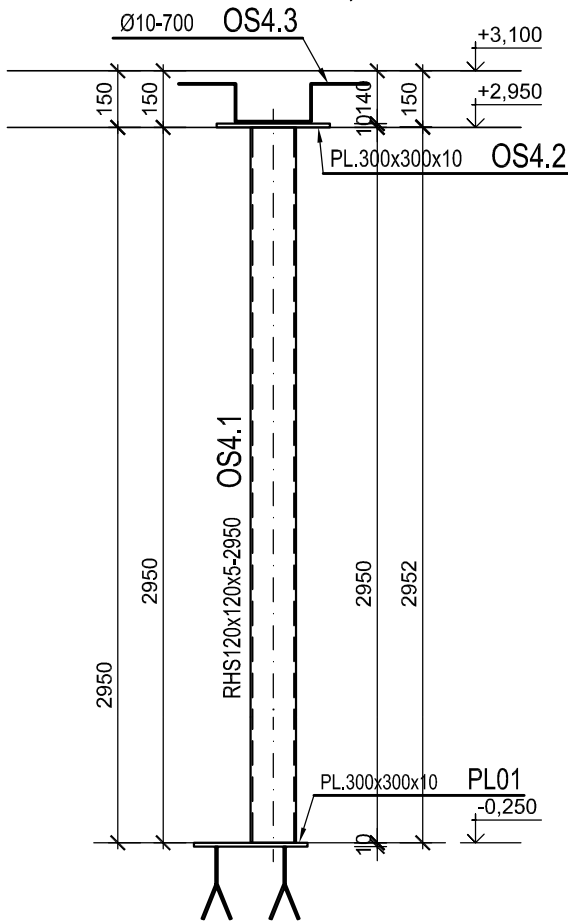
PRIEČNY REZ, m-1:50



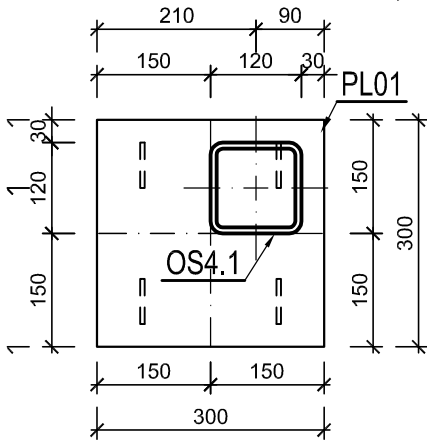
OCEĽOVÝ STĹP PRI VSTUPE
DETAIL HLAVY STĹPA, m-1:10



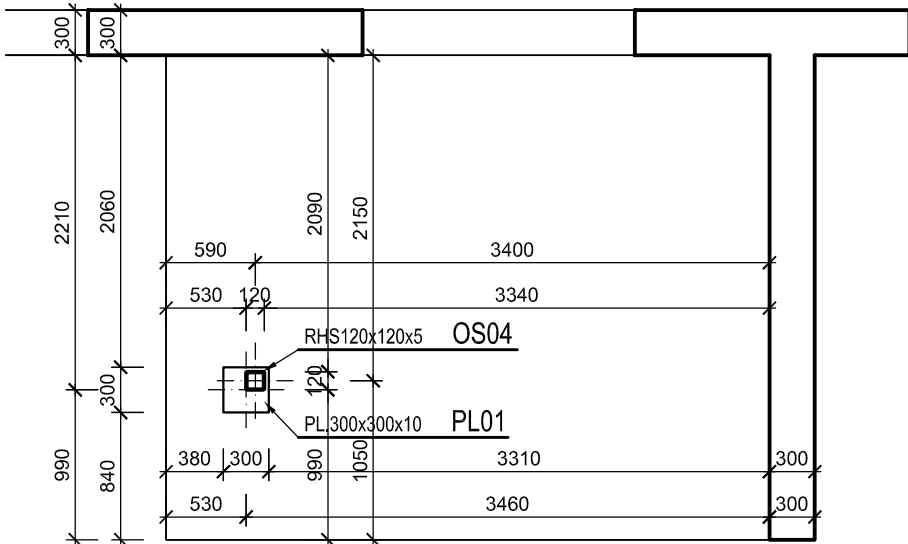
POHĽAD NA STĹP, m-1:20



DETAIL PÄTY STĹPA, m-1:10



OCEĽOVÝ STĹP PRI VSTUPE
PÔDORYS, m-1:50



VÝKAZ OCELE STĹPA

OZN.	POPIS	kg/m kg/m2	DLŽKA (m) PLOCHA(m2)	HMOTNOSŤ kg/kus	POČET KUSOV	HMOTNOSŤ SPOLU (kg)	OCEL	POZNÁMKA
OS4.1	RHS120x120x5	17.80	2.950	52.51	1	52.51	S235	
OS4.2	PL.300x300x10	-	-	7.07	1	7.07	S235	
OS4.3	Ø10	0.62	0.700	0.43	2	0.87	S235	
HMOTNOSŤ SPOLU (kg)						60.45		

VÝKAZ OCELE

OZN.	POPIS	kg/m kg/m2	DLŽKA (m) PLOCHA(m2)	HMOTNOSŤ kg/kus	POČET KUSOV	HMOTNOSŤ SPOLU (kg)	OCEL	POZNÁMKA
ON01	HEA100	16.70	10.050	167.84	2	335.67	S235	
ON02	L50x4	3.06	10.050	30.75	1	30.75	S235	
OS01	RHS100x100x5	14.70	3.004	44.16	4	176.64	S235	
OS02	RHS100x100x5	14.70	2.510	36.90	3	110.69	S235	
OS03	RHS100x100x5	14.70	3.500	51.45	1	51.45	S235	
OS04	RHS120x120x5	-	-	60.45	1	60.45	S235	
OV01	IPE120	10.40	6.260	65.10	7	455.73	S235	
PL01	PL.300x300x10	-	-	7.07	1	7.07	S235	
PL02	PL.300x300x10	-	-	7.07	5	35.35	S235	
PL03	PL.250x250x10	-	-	4.91	3	14.73	S235	
PL04	PL.150x200x10	-	-	2.36	4	9.44	S235	
HMOTNOSŤ SPOLU (kg)						1287.97		
						+ 10% na stvk a snie - 1 10x1287 97= 1420 00 kn		

POZNÁMKY:

- Poz1** - Podrobnosti vid' technická správa
- Poz2** - Pred výrobou oceľovej konštrukcie je potrebné premerať skutočné rozmery konštrukcií na dotknutom mieste stavby !!!
- Poz3** - Dbať na kvalitu dielenského spracovania oceľovej konštrukcie - pohľadová konštrukcia, hrany zaobliť
- Poz4** - Nátery realizovať po dôkladnom očistení, odmastení a odhrdzavení oceľových profilov !!!
- Poz5** - Kotvy sú navrhnuté pre triedu betónu C16/20 ako chemické pozinkované
- Poz6** - Táto dokumentácia nenahrádza výrobnú dokumentáciu oceľovej konštrukcie !!!

SPOJOVACÍ MATERIÁL tr. 8.8
ZÁKLADNÝ NÁTER 2×30µm + VRCHNÝ NÁTER 80 µm
ZVARY KÚTOVÉ PRIEBEŽNÉ V HR. MATERIÁLU
OCEĽ S235 JR (11373), VÝROBNÁ SKUPINA "B"

Oceľová konštrukcia je navrhnutá podľa platných STN, pri realizácii je potrebné dodržať normy pre výrobu OK

ZMENA	DÁTUM	PROJEKTANT	POPIS ZMENY

±0,000 =181,030 m n.m. BpV (podľa stavebnej časti)

	ING. JÁN ENGLISH Lomonosovova 6 917 08, Trnava +421-908-708542, english@myoffice.sk	HLAVNÝ INŽINIER PROJEKTU : Ing. arch. Martin HOLEŠ autorizovaný architekt	ZODPOVEDNÝ PROJEKTANT : Ing. Ján ENGLISH autorizovaný stavebný inžinier	VYPRACOVAL : Ing. Ján ENGLISH autorizovaný stavebný inžinier
INVESTOR : Obec Suchá nad Parnou Suchá nad Parnou 68, 919 01 Suchá nad Parnou				© 2021 - Ing. Ján English - PLANING Všetky práva vlastníkovi autorských práv k dielu sú vyhradené. Dielo slúži výlučne pre účely uvedenej stavby. Výroba kopii diela, alebo jeho časti, ako aj použitie na iné účely, ako pre uvedenú stavbu sú bez súhlasu autorov zakázané.
STAVBA : PRÍSTAVBA ZÁKLADNEJ ŠKOLY Suchá nad Parnou Suchá nad Parnou 55, Suchá nad Parnou				ČÍS. ZÁKAZKY
ČASŤ : STATIKA				STUPEŇ PD
OBSAH VÝKRESU : TVARY OCEĽOVEJ KONŠTRUKCIE				FORMÁT
				DÁTUM
				MIERKA
				ČÍSLO VÝKRESU
				1:20,50
				S-08