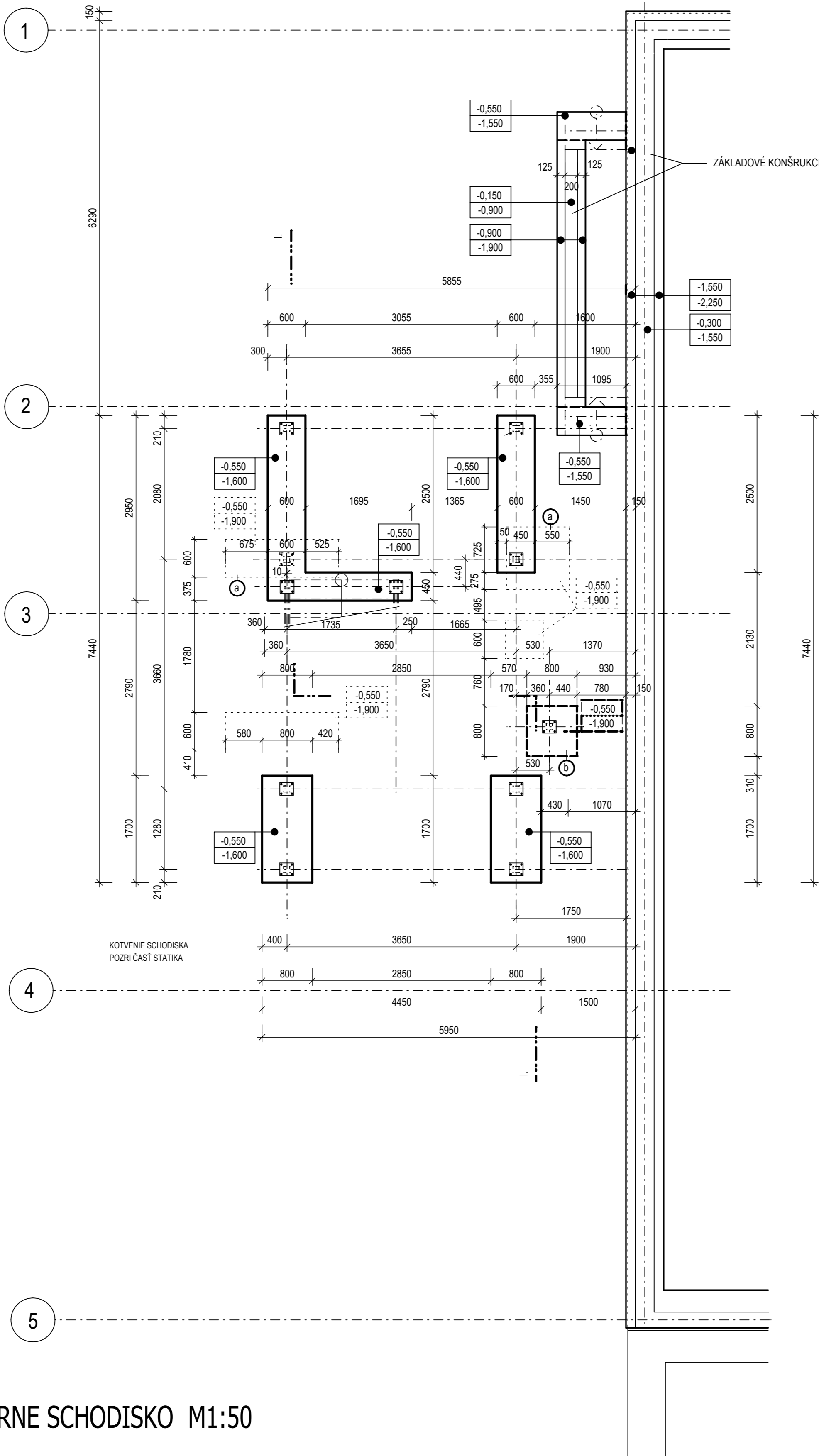
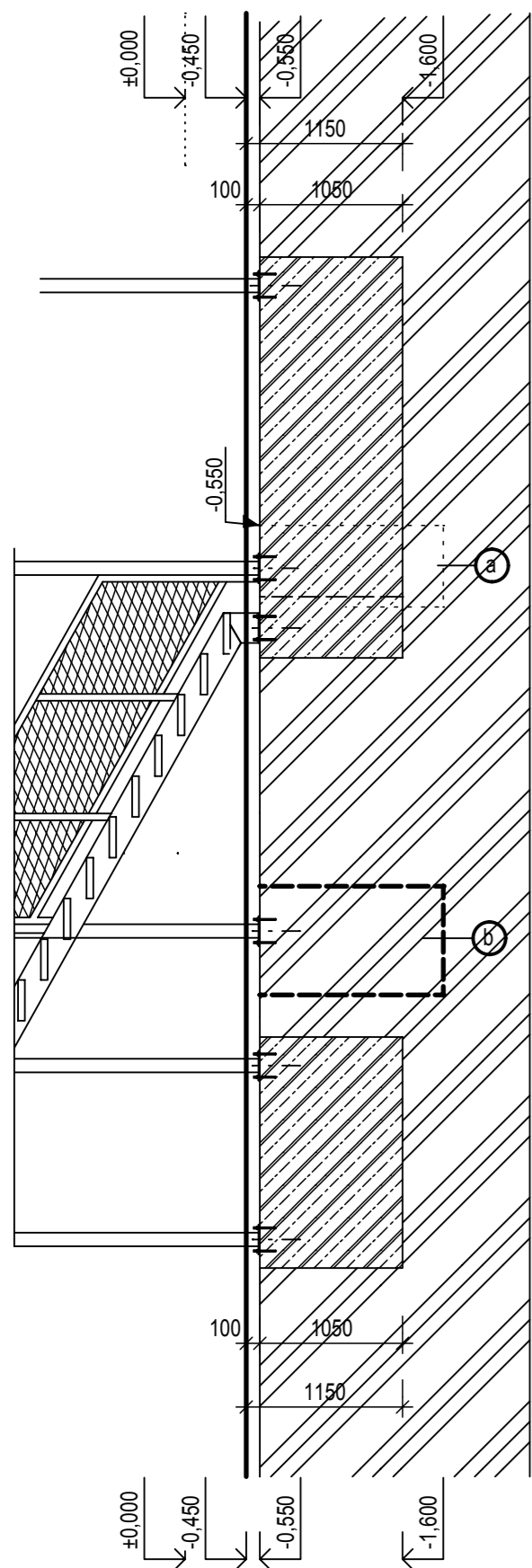


PÔDORYS ZÁKLADOV POD POŽIARNE SCHODISKO M1:50



LEGENDA MATERIÁLOV :

- EXISTUJÚCE MURIVO NOSNÉ A PRIEČKOVÉ STENY BEZ ZMIEN
- OCELOVÁ KONŠTRUKCIA SCHODISKA- OCEĽ S235- OPATRENÁ NÁTEROM PROTI KORÓZII
- PÔVODNÉ BETÓNOVÉ ZÁKLADOVÉ KONŠTRUKCIE
- ASANÁCIA PÔVODNÝCH BETÓNOVÝCH, ZÁKLADOVÝCH KONŠTRUKCIÍ rozm.600/1800/1350 a 1000/1000/1350mm
- PÔVODNÁ BETÓNOVÁ ZÁKLADOVÁ PÄTKA PONECHANÁ NAMIESTO NOVEJ PÄTKY
- BETÓN C 25/30 - ZÁKLADOVÉ PÁSY
- ZHUTENÝ ŠTRKOVÝ PODSYP /FRAKCIE O-63mm/ NA Edef2=40MPa
- PÔVODNÁ ZEMINA

POZNÁMKA:

PO PREVEDENÍ VÝKOPOV JE POTREBNÉ PRIZVAŤ PROJEKTANTA STATIKY K PREVZATIU ZÁKLADOVEJ ŠKÁRY

PODĽA GEOLOGICKÉHO POSUDKU Z VEDLAJŠIEHO OBJEKTU, KTORÝ SPRACOVALA FIRMA INGEO-gps, s.r.o., Bytčická 16, 01001 ŽILINA V ROKU 2004, SA NA ÚZEMÍ VÝSTAVBY NACHÁDZAJÚ ÚNOSNÉ ŠTRKOVÉ VRSTVY G3 cca 1,80m OD RASTLÉHO TERÉNU. NAD TÝMITO ZEMINAMI SA NACHÁDZA NEÚNOSNÁ NAVÁŽKA. ZALOŽENIE BUDE V ŠTRKOVÝCH 100mm POD HORNÚ HRANU.

PRED BETONÁŽOU ZÁKLADOV JE POTREBNÉ OSADIŤ KOTEVNÉ VÝSTUŽE NOSNÝCH PRVKOV NAD ZÁKLADMI

PRED ZAHÁJENÍM BETONÁŽNYCH PRÁC ZÁKLADOVÝCH PÁSOV DODAVATEĽ BLESKOVODNEJ SÚSTAVY ULOŽÍ ZEMIAČI VODIČ FeZn 30/4mm A BUDE ZALIATY DO ZÁKLADOVÉHO PÁSU OBJEKTU PODĽA PODMIENOK STN 33 2000-5-54 A PREPOJENÝ NA ZEMNÍČ PRÍPOJKY NN

POČAS REALIZÁCIE JE POTREBNÁ KOORDINÁCIA S OSTATNÝMI DOKUMENTÁCIAMI /ZDRAVOTECHNIKA , ELEKTRO, POŽ.OCHRANA A POD./ KAŽDÝ Z UVEDENÝCH MATERIÁLOV JE MOŽNÉ NAHRADIŤ ADEKVÁTNÝM EKVIVALENTOM V ROVNAKEJ KVALITE, DIZAJNE A FARBE PO KONZULTÁCIÍ SO ZÁSTUPCOM GENERÁLNEHO PROJEKTANTA STAVBY

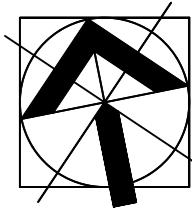
KOTVENIE OCEĽOVEJ KONŠTRUKCIE SCHODISKA POZRI PD STATIKA

* OBVODOVÉ, NOSNÉ KONŠTRUKCIE, VRÁTANE VÝTAHOVEJ ŠACHTY, STROPNÝCH KONŠTRUKCIÍ, VŠETKY PRIERAZY A VÝPLNE OTVOROV V OBVODOVOM MURIVE BOLI ZREALIZOVANÉ V I.ETAPE

UPZORNENIE!!!

PRED ZAČATÍM VÝKOPOVÝCH PRÁC JE NUTNÉ VYTÝČIŤ VŠETKY PODZEMNÉ A NADZEMNÉ INŽINIERSKE SIETE

BETÓN C25/30 - ZÁKLADOVÉ PÄTKY 1 STUPEŇ, ZÁKLADOVÉ PÁSY
BETONÁRSKA VÝSTUŽ B 500B
OCEĽ S 235- OPATRENÁ NÁTEROM PROTI KORÓZII



AUTORI : Ing.arch. Ivan TRYLČ, Ing. arch. Tibor GOMBARČEK		ZOD.PROJ.: Ing.arch. Tibor GOMBARČEK	marcoop ARCHITEKTONICKÝ ATÉLIER, spol. s r.o. Na Bytčickú 14/A, Martin IČO: 443 422308 E-mail: marcoop@stovine.sk	Č.VÝKR.: 5
HL.PROJ.: Ing.arch. Ivan TRYLČ		VYPRACOVAL: Ľudmila RUMANOVÁ		
INVESTOR: UNIVERZITNÁ NEMOCNICA MARTIN, Kollárova 2, Martin				
NÁZOV STAVBY: UNM - Dostavba 6. pavilónu - II. etapa			STUPEŇ	PROJEKTOVÁ DOKUMENTÁCIA PRE REALIZÁCIU STAVBY
MIESTO STAVBY: MARTIN, areál UNM			PROFESIA	ARCHITEKTÚRA A KPS
NÁZOV VÝKRESU: PÔDORYS ZÁKLADOV POD POŽIARNE SCHODISKO - NAVRHOVANÝ STAV			DÁTUM	JÚN 2018
			MIERKA	1:50
			FORMÁT	6x44