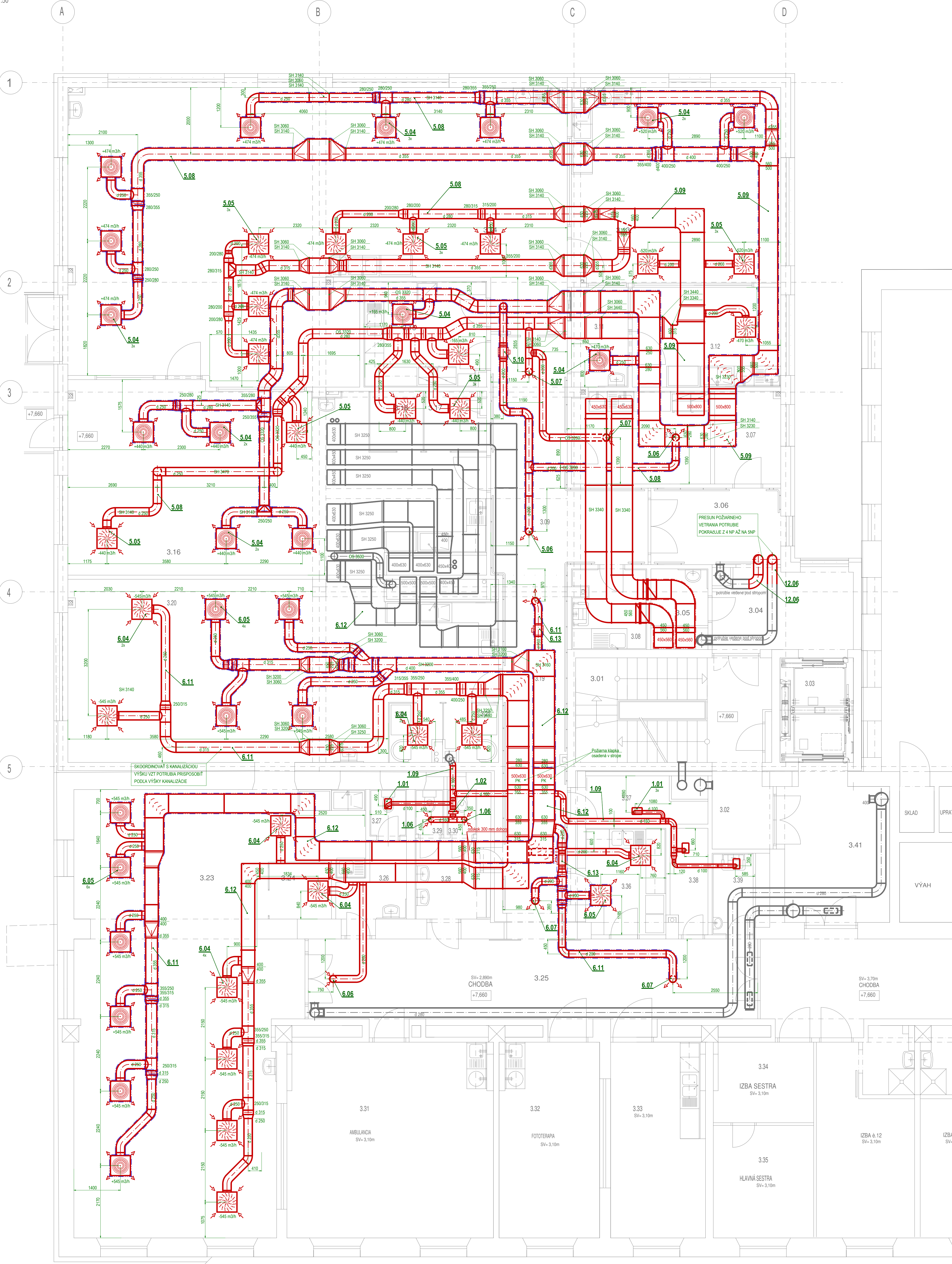


Pôdorys 3.NP KLINIKA PERINATOLÓGIE A NOVORODENCOV

M 1:50



| LEGENDA MIESTNOSTÍ | | |
|--------------------------------------|--|--------------------------|
| KLINIKA PERINATOLÓGIE A NOVORODENCOV | | |
| Č.M. | ÚČEL MIESTNOSTI | PLOCHA (m ²) |
| 3.01 | SCHOVISKO, CHODBA - realizované v I. etape | 18,88 |
| 3.02 | CHODBA | 3,54 |
| 3.03 | VÝTAH | 6,90 |
| 3.04 | CHODBA | 5,77 |
| 3.05 | FILTER RODČOV | 2,94 |
| 3.06 | CHODBA | 8,97 |
| 3.07 | SKLAD PRÍSTROJOV | 5,48 |
| 3.08 | ČISTIACA MIESTNOSŤ | 5,34 |
| 3.09 | CHODBA | 2,33 |
| 3.10 | PRÍPRAVOVNÁ INFÚZII | 11,54 |
| 3.11 | FILTER | 5,10 |
| 3.12 | IZOLAČKA | 13,38 |
| 3.13 | ANESTEZIOLOGICKO - RESUSITAČNÉ ODDelenIE | 36,82 |
| 3.14 | ANESTEZIOLOGICKO - RESUSITAČNÉ ODDelenIE | 116,38 |
| 3.15 | MLIEČNA KUCHYŇA | 11,70 |
| 3.16 | ANESTEZIOLOGICKO - RESUSITAČNÉ ODDelenIE | 62,72 |
| 3.17 | KABÍNA PRE MATKY S DEŤMI | 2,88 |
| 3.18 | KABÍNA PRE MATKY S DEŤMI | 2,88 |
| 3.19 | CHODBA | 19,64 |
| 3.20 | JEDNOTKA INTENZÍVNEJ STAROSTLIVOSTI | 62,78 |
| 3.21 | KABÍNA PRE MATKY S DEŤMI | 2,83 |
| 3.22 | KABÍNA PRE MATKY S DEŤMI | 2,70 |
| 3.23 | JEDNOTKA INTENZÍVNEJ STAROSTLIVOSTI | 88,97 |
| 3.24 | KABÍNA PRE MATKY S DEŤMI | 3,14 |
| 3.25 | CHODBA | 32,40 |
| 3.26 | PREDSEŤ S UMYVADLOM WC MUŽI | 3,73 |
| 3.27 | WC MUŽI | 1,54 |
| 3.28 | PREDSEŤ S UMYVADLOM WC ŽENY | 4,50 |
| 3.29 | WC ŽENY | 1,77 |
| 3.30 | WC ŽENY | 1,21 |
| 3.31 | AMBULANCIA | 35,94 |
| 3.32 | FOTOTERAPIA | 17,49 |
| 3.33 | DENNÁ MIESTNOSŤ | 16,52 |
| 3.34 | IZBA SESTRY | 7,08 |
| 3.35 | HLAVNÁ SESTRA | 10,19 |
| 3.36 | MLIEČNA KUCHYŇA | 8,15 |
| 3.37 | SKLAD | 4,94 |
| 3.38 | ARCHÍV | 3,49 |
| 3.39 | UPRATOVAČKA | 4,12 |
| 3.40 | POŽIARNE SCHODISKO | 33,8 |
| 3.41 | CHODBA | 14,00 |

Poznámka :
Projektant nenesie žiadnu zodpovednosť za zmeny uskutočnené v dokumentácii bez jeho písomného súhlasu !
HH - horná hrana
SH - spodná hrana
- - - nové VZT potrubie
- - - existujúce VZT potrubie z I. Etapy
- - - tepelná izolácia - dodávka VZT (v zemi a v exteriéri - Al Clad; v interiéri - Polifoam SLVF 3020-AL, v interiéri medzi VZT jednotkou a tím. hluku - LAROCK 40 ALS)
- - - flexibilné potrubie
- výskok umiestnenie OS+, HH+, SH+ jevzťahované k podlahe
- Výplň okien, cez ktoré prechádza VZT zabezpečí stavbu
- Oplechovanie a zaizolovanie strešných prechodov proti zatekaniu zabezpečí stavbu
- zaizolovanie potrubia prechádzajúceho cez obvodovú konštrukciu zabezpečí stavbu
☒ - dverná mriežka C-DM-Z-Q-445/90 (Multiva) v osi dveri, SH 150 mm nad podlahou
- Vyplnenie otvorov okolo požiarnych klápek musí byť sádrovou zmesou, nie betónom.
- Pri montáži osadiť všetky regulačné klápy v otvorenej polohe
Pl 60 min - Protipožiarna izolácia s odolnosťou uvedenou v minútach

| | | | | | |
|---|--|---|--|------------------------|--|
| Autor, projekt: Ing.arch. Ivan TRYČL, Ing. arch. Tibor GOMBARČEK | | Hlavný projektant: Ing.arch. Tibor GOMBARČEK | | Výška: 12 x A4 | |
| Zodpovedný projektant: Ing. Milan Obrt | | Výpočet: Ing. Milan Obrt | | Dátum: Jún 2018 | |
| Investor: UNIVERZITNÁ NEMOCNICA MARTIN, Kollárova 2, Martin | | | | Proj. stupeň: DRS | |
| Objekt: KLINIKA PERINATOLÓGIE A NOVORODENCOV - VZDUCHOTECHNIKA | | | | Číslo záskazky: 18.015 | |
| Obsah výkresu: PÔDORYS 3.NP. - NAVRHOVANÝ STAV | | | | Archív: Vykr 18.06.015 | |
| | | | | Mierka: 1 : 50 | |
| | | | | 03 | |