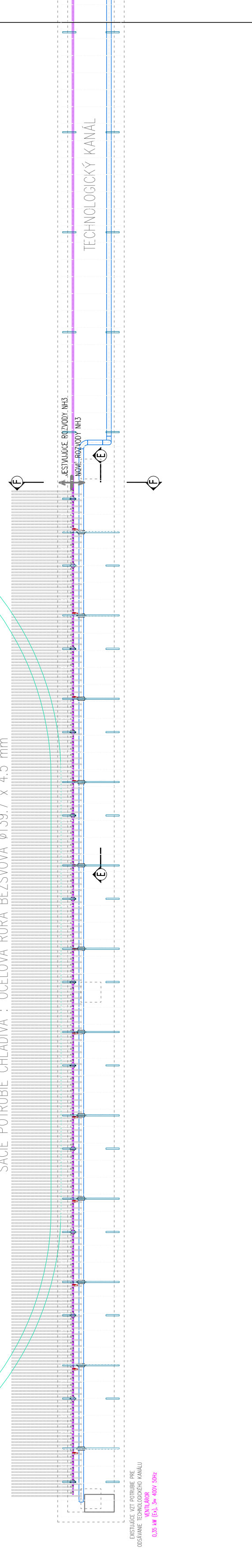


# EXISTUJÚCA LADOVÁ PLOCHA 59,6 x 29,6 m

## EXISTUJÚCE POTRUBNÉ ROZVODY LADOVEJ PLOCHY

- OCELOVÁ RÚRA Ø31.8 x 2.6 mm
- CELKOVÝ POČET RÚR : 336 ks
- ROZDĽOVÁČ MEDZI RÚRAMI : 90 mm
- ROZDELOVAČ 12 ks (14 ks NÁSTREKOVÁCH ELEMENTOV NA JEDNOM ROZDELOVAČI)
- PRÍVODNÉ POTRUBIE CHLADIVA : OCELOVÁ RÚRA BEZŠVOVÁ Ø48.3 x 2.6 mm
- SACIE POTRUBIE CHLADIVA : OCELOVÁ RÚRA BEZŠVOVÁ Ø139.7 x 4.5 mm



### LEGENDA POTRUBIA:

- █ SANIE – PARY CHLADIVA
- █ VÝTLAK – HORÚCE PARY CHLADIVA
- █ KVAPALNÉ CHLADIVO
- █ ODFUK POISTNÝCH VENTILOV
- █ OLEJ
- █ CHLADIACA VODA
- █ PRÍVODNÁ VODA
- █ UPRAVENÁ VODA

### LEGENDA HRÚBKY TEPEL. IZOLÁCIE:

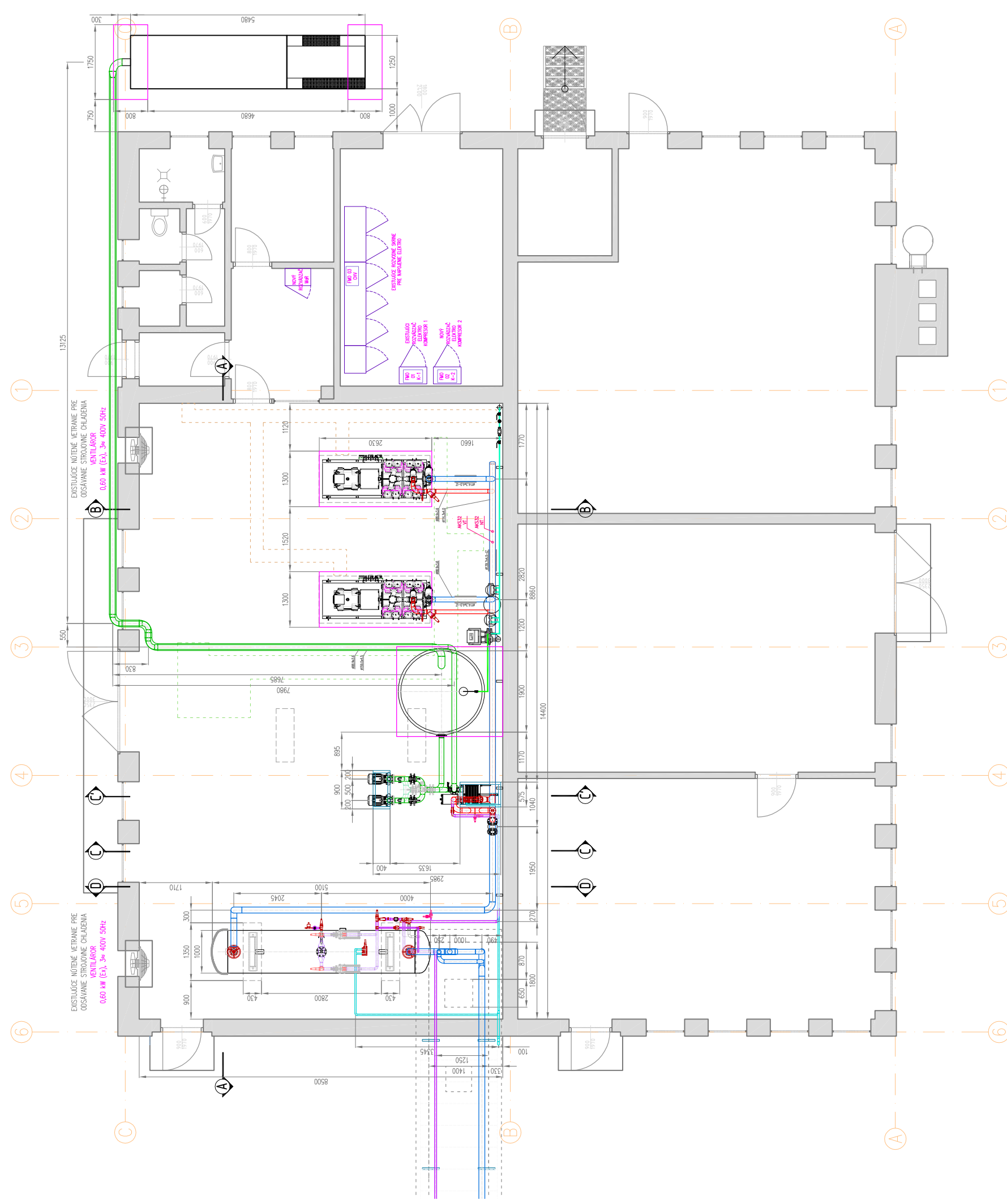
DN	HR. IZOLÁCIE [mm]
15–40	25
50–150	25
TN	25

### LEGENDA ROZOSTUPU KONZOL PRE UCHYTIENIE POTRUBIA:

DN	ROZOSTUP [m]	DN	ROZOSTUP [m]
6–10	1	65–80	4,5
15–25	2	100–175	5
32–50	3	200–300	6

### POZNÁMKY:

- 1) PRED ZAČATÍM DEMONTÁŽE A MONTÁŽNYCH PRÁČ ZAMERAŤ DISPOZÍCIU SKUTOKOVÉHO STAVU
- 2) ROZMERY NA VÝKRESE PRISPOSOBÍ SKUTOČNÝM ROZMERMOM NA STAVBE
- 3) TLAKOVÁ TREDA POTRUBNÉHO ROZVODU A ARMATÚR PRE AMONIAK JE PN40, PRE VODU JE PN16
- 4) PRACOVNÉ LÁTKY : CHLADIVO ČPANKOV (NH3), CHLADIACA VODA (H2O)
- 5) PROJEKČIÁ DOKUMENTÁČIA NEVAHRÁDZA VÝROBNÚ DOKUMENTÁČIU
- 6) SPUSTENIE A NÁSTAVENIE ÚPRAVNE VODY ZABEZPEČUJE DODÁVATEĽ ÚPRAVNE
- 7) PRÍPOJENIE ELEKTRICKÝCH ZARIADENÍ ZABEZPEČUJE DODÁVATEĽ EI
- 8) PRÍPOJENIE SNÍMAČOV ZABEZPEČUJE DODÁVATEĽ Mgr
- 9) PRÍVOD VODY DO ÚPRAVNE A KANALIZAČNÉ VYPUSTE ZABEZPEČUJE DODÁVATEĽ ZTI
- 10) VZDUCHOVÉ ZARIADENIE PRE ODVETRÁVANIE TECHNOLOGICKÉHO KANALU A STROJOVNE CHLADENIA OŠŤAVIA EXISTUJÚCE



Vypracoval:	Ing. R. STRÁŽOVSKÝ	Zodp. projektant:	Ing. R. STRÁŽOVSKÝ
Kraj:	NITRIANSKÝ	Mesto:	LEVICE
Investor:	Mesto LEVICE Nám. Hrdinov č. 1, 934 32 Levice		
Stavba:	Modernizácia technológie chladenia Zimný štadión Levice		
Číslo SO/PS:	SO.01 ZIMNÝ ŠTADIÓN PS.01 Technológia chladenia		
Profesia:	CHLADENIE	Výhres:	SITUÁCIA TECHNOLOGIE CHLADENIA
		Mierka:	1:100
		Č. výřr.:	01

**Detmar s.r.o.**  
 Kňažova 1279/9  
 915 01 Novo Mesto nad Váhom  
 E-mail: mail@detmar.sk  
 Web: www.detmar.sk

Stupeň: PD PRE STAV. POV.  
 Zák. číslo: 01/03/2022  
 Dátum: 03.2022  
 Formát: 08 x A4  
 Poré:   
 Mierka: 1:100