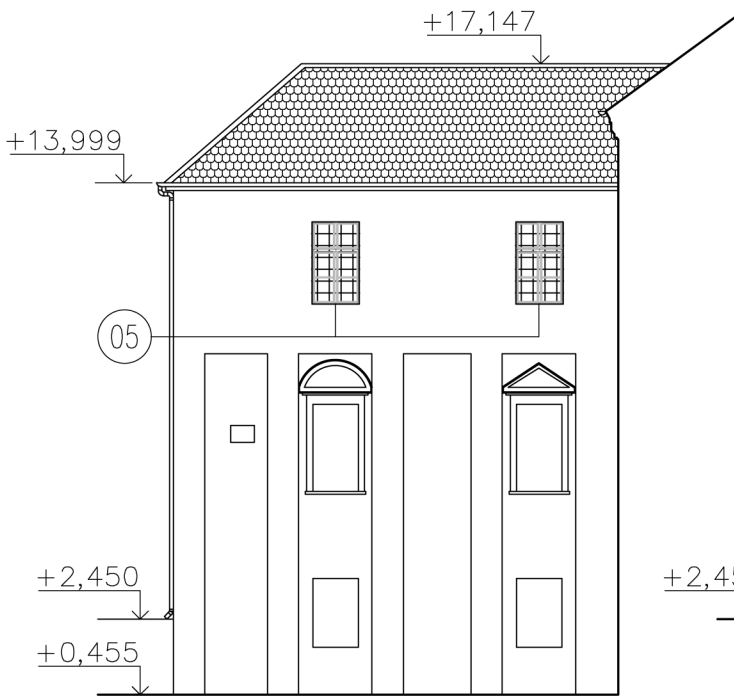


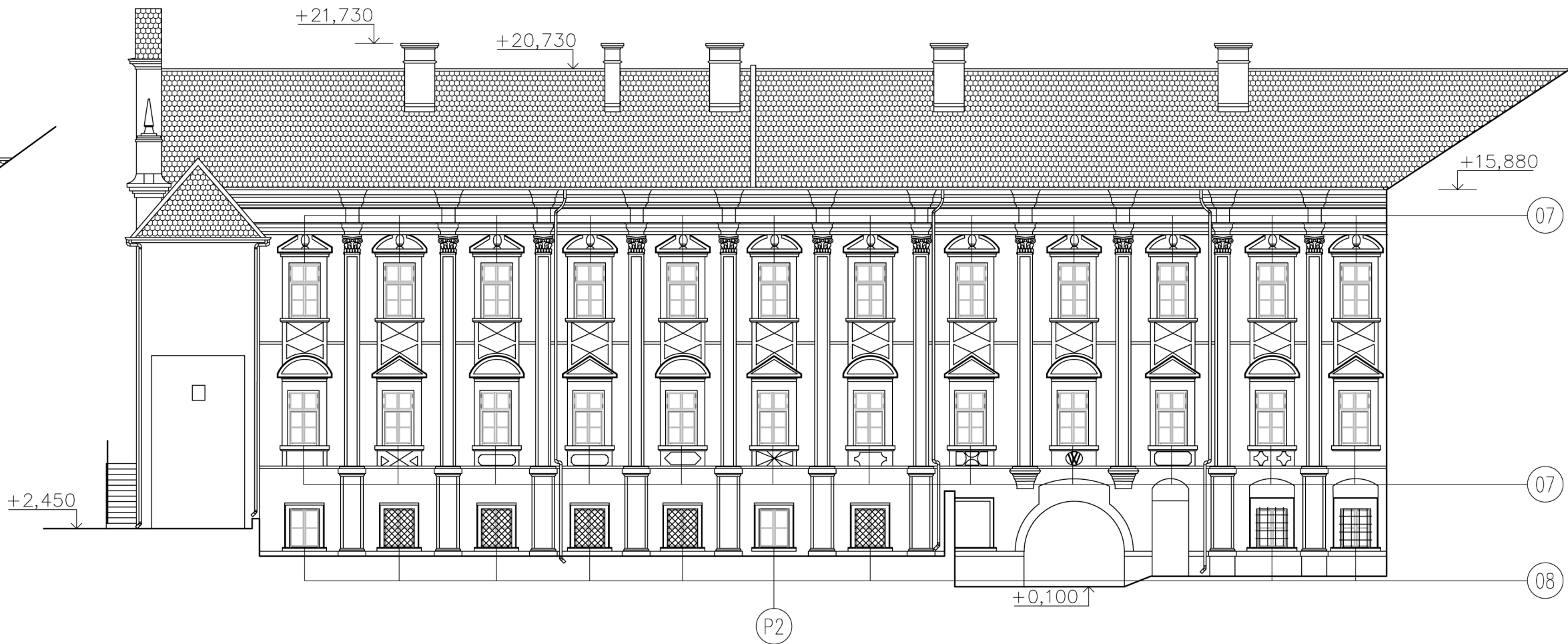
POHLED – VÝCHOD



POHLED – ZÁPAD



POHLED – SEVER



VÝPIS OKEN				
Č.	NÁZEV	ROZMĚR [cm] venkov. okna	POČET	POZN.
3. ETAPA				
04	Okno jednoduché	105x135	1	
05	Okno jednoduché	135x230	11	2x mříž demont.
06	Okno jednoduché	130x110	4	4x mříž demont.
07	Okno kastlové	125x220	24	
08	Okno kastlové	130x160	9	7x mříž demont.
D1	Dveře	138x321	1	+ nadsvětlík

0,000 = podlaha nádvoří = 220,00 m n. m.

štandesign <i>sh</i>		Dokumentace pro provedení stavby	
stanclmichal@seznam.cz / +420 605 55 82 73		Místo: Znojmo	
Navrhl a vypracoval: Ing. arch. Michal Štancil		Rozměr: 630x297	
Zodpovědný projektant: Ing. A. Čeleda (2568/92)		Datum: 3/2022	
Důstojnický pavilón a Prelatura obnova fasády a výměna oken—3 Etapa—výměna oken, p.č. 4, Město Znojmo, k.ú. Znojmo—Louka		Měřítko: 1:200	
Investor: Město Znojmo, Obrokova 1/12, Znojmo, 66902		Č. výkresu: Č. revize:	
Obsah: Pohled — Prelatura — jih		D.1.1.b.1.1	