

700_D-5.4_Svetelno-technický výpočet

OBJEKT: VEREJNÉ OSVETLENIE CYKLOTRASA CESTA MLÁDEŽE - PARTIZÁNSKA
ČASŤ: „PROJEKTOVÁ DOKUMENTÁCIA – VEREJNÉ OSVETLENIE CYKLOTRASA CESTA MLÁDEŽE -
PARTIZÁNSKA, MESTA MALACKY“

Company: ECO-LOGIC PROJECTS s.r.o.
Customer No.: MESTO MALACKY

Datum: 10.07.2019
Zpracovateľ: Ing. Marek Piater

ECO-LOGIC PROJECTS s.r.o.

Zpracovatel Ing. Marek Piater
 Telefon 0948 552 003
 Fax
 e-mail piater@ecologic.sk

Krátka 4
 90301 Senec

Obsah

700_D-5.4_Svetelno-technický výpočet	
Titulní strana projektu	1
Obsah	2
Cyklotrasa Ľuda Zúbka	
Plánovací údaje	3
Kusovník svítidel	5
Světelně technické výsledky	6
Vyhodnocovací pole	
Vozovka 1 (M4=ME4a)	
Pozorovatel	
Pozorovatel 1	
Isolinie (L)	8
Pozorovatel 2	
Isolinie (L)	9
Cyklotrasa SNP	
Plánovací údaje	10
Kusovník svítidel	11
Světelně technické výsledky	12
Cyklotrasa M. R. Štefanikova	
Plánovací údaje	14
Kusovník svítidel	15
Světelně technické výsledky	16
Vyhodnocovací pole	
Vozovka 1 (M3=ME3b)	
Pozorovatel	
Pozorovatel 1	
Isolinie (L)	18
Pozorovatel 2	
Isolinie (L)	19
Cyklotrasa Veľkomoravská ulica	
Plánovací údaje	20
Kusovník svítidel	21
Světelně technické výsledky	22

ECO-LOGIC PROJECTS s.r.o.

Krátka 4
90301 SenecZpracovatel Ing. Marek Piater
Telefon 0948 552 003
Fax
e-mail piater@ecologic.sk

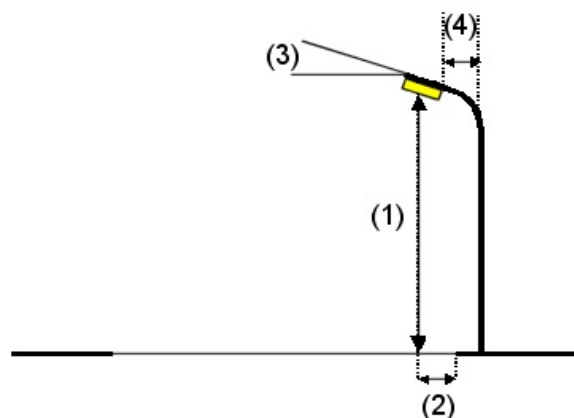
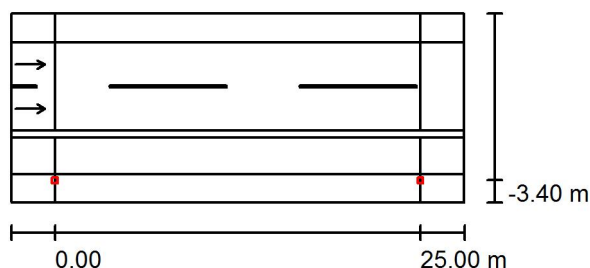
Cyklotrasa Ľuda Zúbka / Plánovací údaje

Profil ulice

Chodník 1 (P2=S2)	(Šířka: 2.000 m)
Vozovka 1 (M4=ME4a)	(Šířka: 6.000 m, Pocat jízdních pruhu: 2, Povrch: R3, q0: 0.070)
Zelený pás 2	(Šířka: 0.500 m)
Cyklistická stezka 1 (P1=S1)	(Šířka: 2.500 m)
Chodník 2 (P2=S2)	(Šířka: 1.900 m)

Činitel údržby: 0.80

Rozmístění svítidel



Svítilno:	LED SVIETIDLO P2
Světelný tok (Svítilno):	3901 lm
Světelný tok (Zdroje):	4700 lm
Výkon svítidla:	39.0 W
Umístění:	jednostranně dole
Vzdálenost sloupů:	25.000 m
Montážní výška (1):	5.000 m
Výška světelného bodu:	5.455 m
Přesah (2):	-3.400 m
Sklon ramene (3):	0.0 °
Délka ramene (4):	0.000 m

Nejvyšší hodnoty intenzity světla

u 70°:	567 cd/klm
u 80°:	89 cd/klm
u 90°:	0.00 cd/klm

Vždy do všech směrů, které u použitelně nainstalovaného svítidla tvoří stanovený úhel se spodní vertikálou.

Žádná svítivost nad 95°.

Uspřádání splňuje třídu intenzity osvětlení G3.

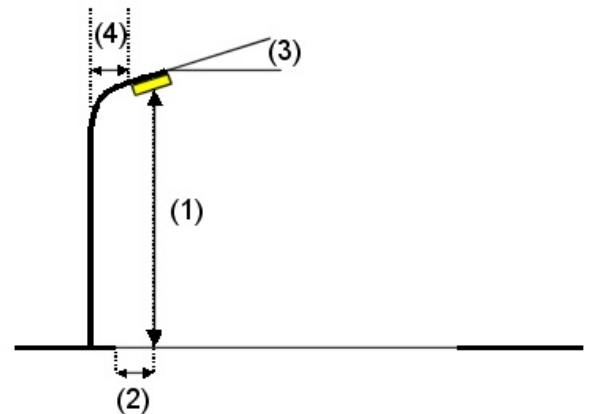
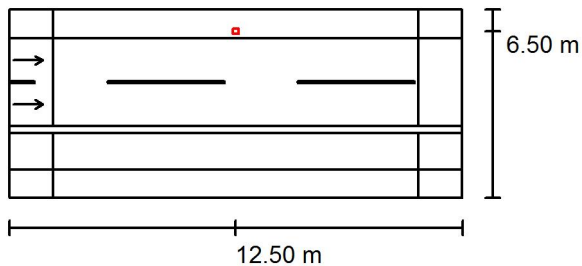
Uspřádání splňuje třídu indexu oslnění D.6.

ECO-LOGIC PROJECTS s.r.o.

Krátka 4
90301 SenecZpracovateľ Ing. Marek Piater
Telefon 0948 552 003
Fax
e-mail piater@ecologic.sk

Cyklotrasa Ľuda Zúbka / Plánovací údaje

Rozmístění svítidel



Svítilno:	LED SVIETIDLO P2
Světelný tok (Svítilno):	3901 lm
Světelný tok (Zdroje):	4700 lm
Výkon svítidla:	39.0 W
Umístění:	jednostranně nahoře
Vzdálenost sloupů:	25.000 m
Montážní výška (1):	5.000 m
Výška světelného bodu:	5.455 m
Přesah (2):	-0.500 m
Sklon ramene (3):	0.0 °
Délka ramene (4):	0.000 m

Nejvyšší hodnoty intenzity světla

u 70°:	567 cd/klm
u 80°:	89 cd/klm
u 90°:	0.00 cd/klm

Vždy do všech směrů, které u použitelně nainstalovaného svítidla tvoří stanovený úhel se spodní vertikálou.

Žádná svítivost nad 90°.

Uspřádání splňuje třídu intenzity osvětlení G3.

Uspřádání splňuje třídu indexu oslnění D.6.

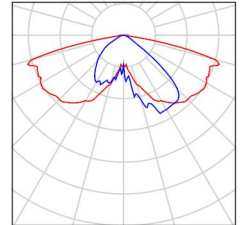
ECO-LOGIC PROJECTS s.r.o.

Krátka 4
90301 Senec

Zpracovateľ Ing. Marek Piater
Telefon 0948 552 003
Fax
e-mail piater@ecologic.sk

Cyklotrasa Ľuda Zúbka / Kusovník svítidel

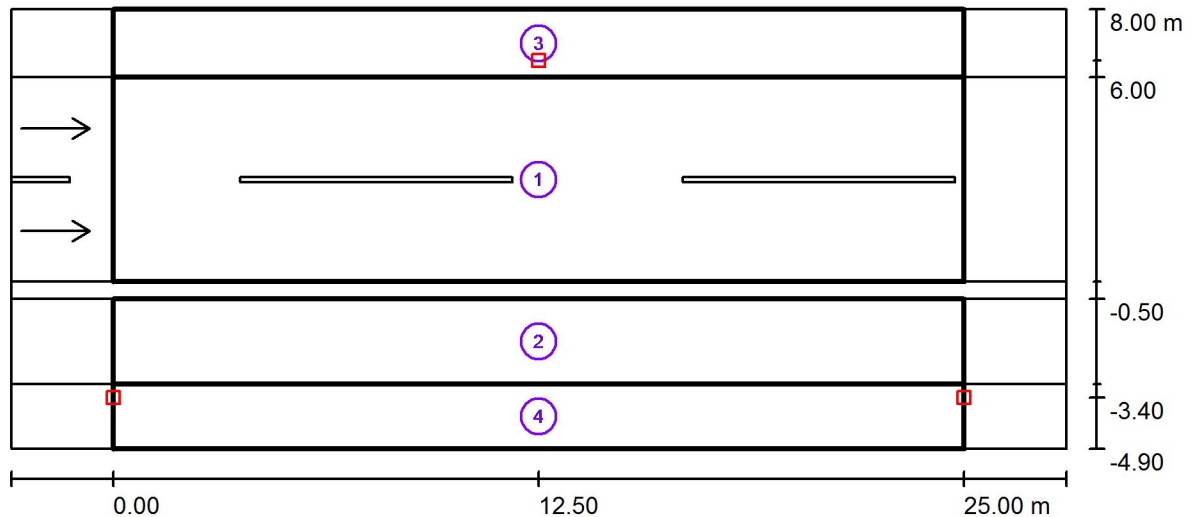
LED SVIETIDLO P2
DM11
C. výrobku:
Světelný tok (Svítidlo): 3901 lm
Světelný tok (Zdroje:): 4700 lm
Výkon svítidla: 39.0 W
Klasifikace svítidel dle CIE: 100
Kód CIE Flux Code: 37 74 97 100 83
Osazení: 1 x LED47-4S/830 (Opravný faktor
1.000).



ECO-LOGIC PROJECTS s.r.o.

Krátka 4
90301 SenecZpracovatel Ing. Marek Piater
Telefon 0948 552 003
Fax
e-mail piater@ecologic.sk

Cyklotrasa Ľuda Zúbka / Světelně technické výsledky



Činitel údržby: 0.80

Měřítko 1:222

Soupis vyhodnocovacího pole

- 1 Vozovka 1 (M4=ME4a)
 Délka: 25.000 m, Šířka: 6.000 m
 Rastr: 10 x 6 Body
 Příslušející silniční prvky: Vozovka 1 (M4=ME4a).
 Povrch: R3, q0: 0.070
 Zvolená třída osvětlení: ME4a

(Jsou splněny všechny fotometrické požadavky.)

	L_m [cd/m ²]	U0	UI	TI [%]	SR
Skutečné hodnoty podle výpočtu:	1.07	0.77	0.66	15	0.76
Požadované hodnoty podle třídy:	≥ 0.75	≥ 0.40	≥ 0.60	≤ 15	≥ 0.30
Splněno/nesplněno:	✓	✓	✓	✓	✓

ECO-LOGIC PROJECTS s.r.o.

Zpracovatel Ing. Marek Piater

Telefon 0948 552 003

Fax

e-mail piater@ecologic.sk

Krátka 4

90301 Senec

Cyklotrasa Ľuda Zúbka / Světelně technické výsledky

Soupis vyhodnocovacího pole

2 Cyklistická stezka 1 (P1=S1)

Délka: 25.000 m, Šířka: 2.500 m

Rastr: 10 x 3 Body

Příslušející silniční prvky: Cyklistická stezka 1 (P1=S1).

Zvolená třída osvětlení: S1 (Jsou splněny všechny fotometrické požadavky.)

Skutečné hodnoty podle výpočtu:

 E_m [lx]

15.44

 E_{min} [lx]

6.74

Požadované hodnoty podle třídy:

 ≥ 15.00 ≥ 5.00

Splněno/nesplněno:

✓

✓

3 Chodník 1 (P2=S2)

Délka: 25.000 m, Šířka: 2.000 m

Rastr: 10 x 3 Body

Příslušející silniční prvky: Chodník 1 (P2=S2).

Zvolená třída osvětlení: S2 (Jsou splněny všechny fotometrické požadavky.)

Skutečné hodnoty podle výpočtu:

 E_m [lx]

11.40

 E_{min} [lx]

4.30

Požadované hodnoty podle třídy:

 ≥ 10.00 ≥ 3.00

Splněno/nesplněno:

✓

✓

4 Chodník 2 (P2=S2)

Délka: 25.000 m, Šířka: 1.900 m

Rastr: 10 x 3 Body

Příslušející silniční prvky: Chodník 2 (P2=S2).

Zvolená třída osvětlení: S2 (Jsou splněny všechny fotometrické požadavky.)

Skutečné hodnoty podle výpočtu:

 E_m [lx]

11.21

 E_{min} [lx]

4.24

Požadované hodnoty podle třídy:

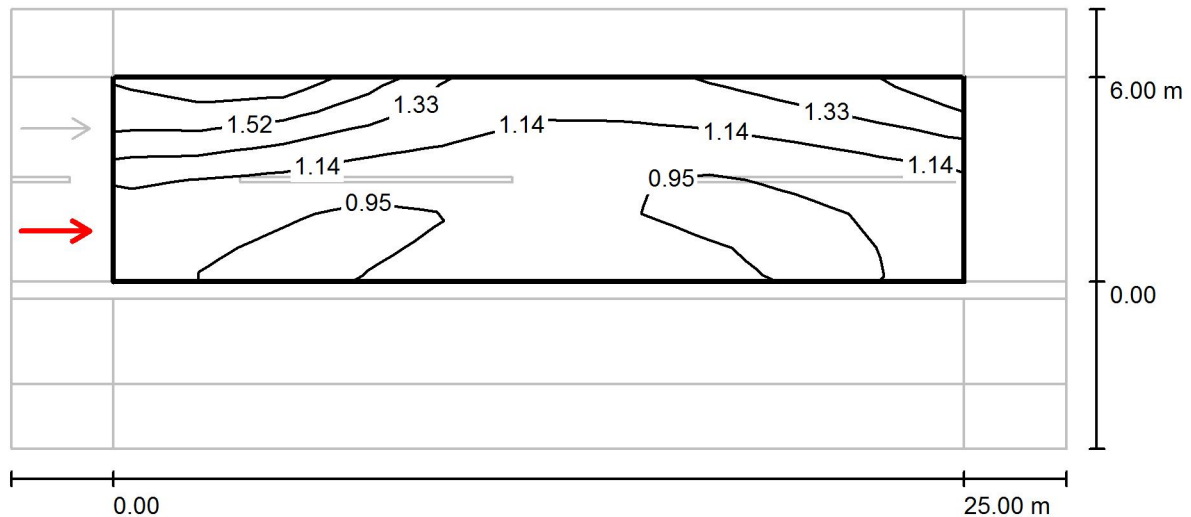
 ≥ 10.00 ≥ 3.00

Splněno/nesplněno:

✓

✓

ECO-LOGIC PROJECTS s.r.o.

Krátka 4
90301 SenecZpracovateľ Ing. Marek Piater
Telefón 0948 552 003
Fax
e-mail piater@ecologic.sk**Cyklotrasa Ľuda Zúbka / Vozovka 1 (M4=ME4a) / Pozorovateľ 1 / Isolinie (L)**Hodnoty v Candela/m², Měřítko 1 : 222

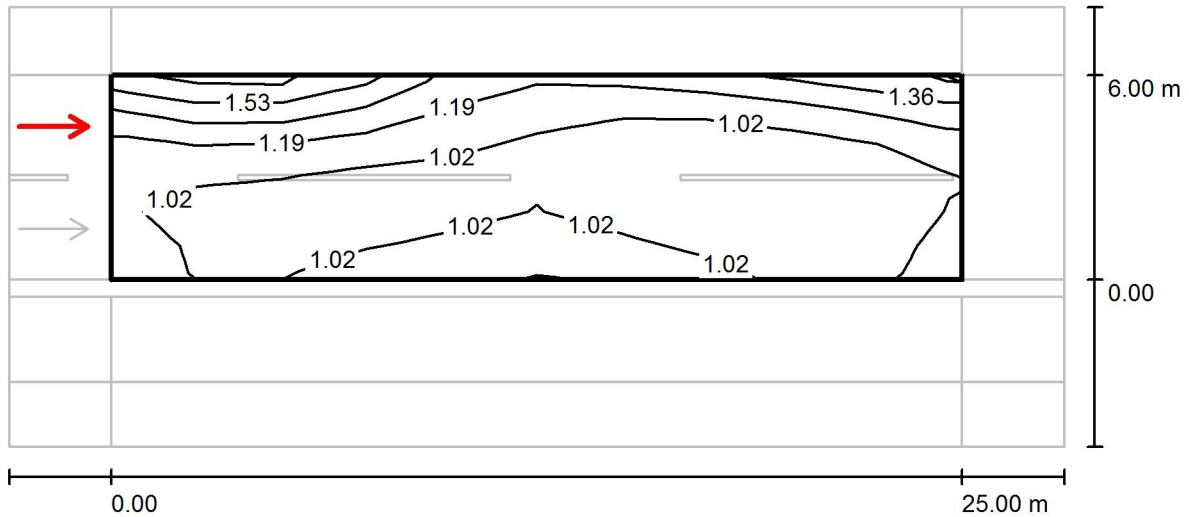
Rastr: 10 x 6 Body

Pozice pozorovatele: (-60.000 m, 1.500 m, 1.500 m)

Povrch: R3, q0: 0.070

	L_m [cd/m ²]	U0	UI	TI [%]
Skutečné hodnoty podľa výpočtu:	1.12	0.77	0.86	6
Požadované hodnoty podľa triedy ME4a:	≥ 0.75	≥ 0.40	≥ 0.60	≤ 15
Splněno/nespłněno:	✓	✓	✓	✓

ECO-LOGIC PROJECTS s.r.o.

Krátka 4
90301 SenecZpracovateľ Ing. Marek Piater
Telefon 0948 552 003
Fax
e-mail piater@ecologic.sk**Cyklotrasa Ľuda Zúbka / Vozovka 1 (M4=ME4a) / Pozorovateľ 2 / Isolinie (L)**Hodnoty v Candela/m², Měřítko 1 : 222

Rastr: 10 x 6 Body

Pozice pozorovatele: (-60.000 m, 4.500 m, 1.500 m)

Povrch: R3, q0: 0.070

	L_m [cd/m ²]	U0	UI	TI [%]
Skutečné hodnoty podľa výpočtu:	1.07	0.79	0.66	15
Požadované hodnoty podľa triedy ME4a:	≥ 0.75	≥ 0.40	≥ 0.60	≤ 15
Splněno/nespłněno:	✓	✓	✓	✓

ECO-LOGIC PROJECTS s.r.o.

Zpracovatel Ing. Marek Piater
Telefon 0948 552 003
Fax
e-mail piater@ecologic.sk

Krátka 4
90301 Senec

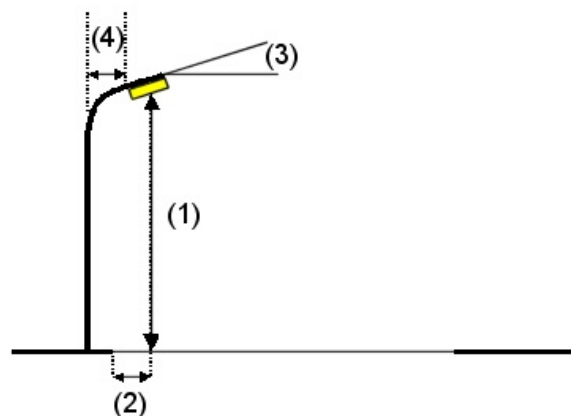
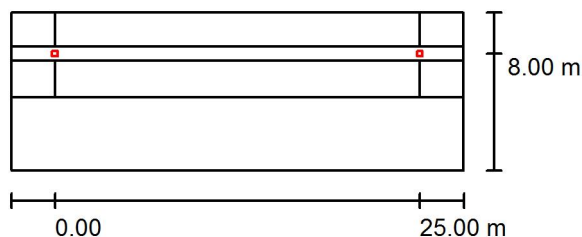
Cyklotrasa SNP / Plánovací údaje

Profil ulice

Chodník 1 (P3=S3)	(Šířka: 2.300 m)
Zelený pás 1	(Šířka: 1.000 m)
Cyklistická stezka 1 (P2=S2)	(Šířka: 2.500 m)
Zelený pás 2	(Šířka: 5.000 m)

Činitel údržby: 0.80

Rozmístění svítidel



Svítilo:	LED SVIETIDLO P2
Světelný tok (Svítilo):	3901 lm
Světelný tok (Zdroje):	4700 lm
Výkon svítidla:	39.0 W
Umístění:	jednostranně nahoře
Vzdálenost sloupů:	25.000 m
Montážní výška (1):	5.000 m
Výška světelného bodu:	5.455 m
Přesah (2):	2.800 m
Sklon ramene (3):	0.0 °
Délka ramene (4):	0.000 m

Nejvyšší hodnoty intenzity světla

u 70°:	567 cd/klm
u 80°:	89 cd/klm
u 90°:	0.00 cd/klm

Vždy do všech směrů, které u použitelně nainstalovaného svítidla tvoří stanovený úhel se spodní vertikálou.

Žádná svítivost nad 90°.

Uspřádání splňuje třídu intenzity osvětlení G3.

Uspřádání splňuje třídu indexu oslnění D.6.

ECO-LOGIC PROJECTS s.r.o.

Krátka 4
90301 Senec

Zpracovateľ Ing. Marek Piater
Telefon 0948 552 003
Fax
e-mail piater@ecologic.sk

Cyklotrasa SNP / Kusovník svítidel

LED SVIETIDLO P2

DM11

C. výrobku:

Světelný tok (Svítidlo): 3901 lm

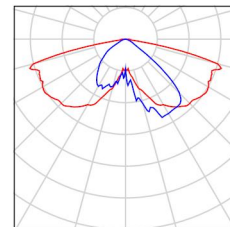
Světelný tok (Zdroje:): 4700 lm

Výkon svítidla: 39.0 W

Klasifikace svítidel dle CIE: 100

Kód CIE Flux Code: 37 74 97 100 83

Osazení: 1 x LED47-4S/830 (Opravný faktor 1.000).

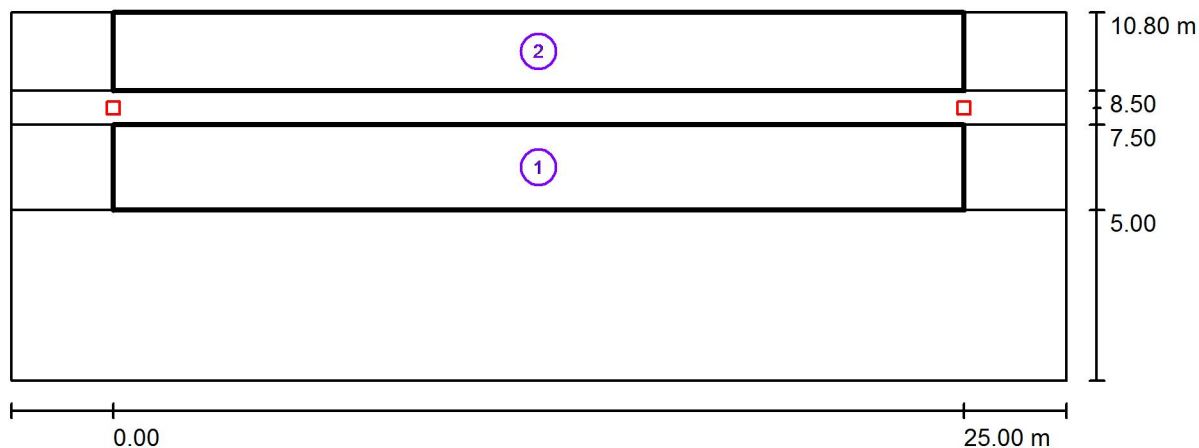


ECO-LOGIC PROJECTS s.r.o.

Zpracovatel Ing. Marek Piater
Telefon 0948 552 003
Fax
e-mail piater@ecologic.sk

Krátka 4
90301 Senec

Cyklotrasa SNP / Světelně technické výsledky



Činitel údržby: 0.80

Měřítko 1:222

Soupis vyhodnocovacího pole

- 1 Cyklistická stezka 1 (P2=S2)
Délka: 25.000 m, Šířka: 2.500 m
Rastr: 10 x 3 Body
Příslušející silniční prvky: Cyklistická stezka 1 (P2=S2).
Zvolená třída osvětlení: S2 (Jsou splněny všechny fotometrické požadavky.)

Skutečné hodnoty podle výpočtu:

Požadované hodnoty podle třídy:

Splněno/nesplněno:

E_m [lx]	E_{min} [lx]
13.84	6.17
≥ 10.00	≥ 3.00
✓	✓

ECO-LOGIC PROJECTS s.r.o.

Krátka 4
90301 SenecZpracovatel Ing. Marek Piater
Telefon 0948 552 003
Fax
e-mail piater@ecologic.sk

Cyklotrasa SNP / Světelně technické výsledky

Soupis vyhodnocovacího pole

2 Vyhodnocovací pole Chodník 1 (P3=S3)

Délka: 25.000 m, Šířka: 2.300 m

Rastr: 10 x 3 Body

Příslušející silniční prvky: Chodník 1 (P3=S3).

Zvolená třída osvětlení: S3 (Jsou splněny všechny fotometrické požadavky.)

Skutečné hodnoty podle výpočtu:

Požadované hodnoty podle třídy:

Splněno/nesplněno:

 E_m [lx]

8.36

 ≥ 7.50  E_{min} [lx]

2.77

 ≥ 1.50 

ECO-LOGIC PROJECTS s.r.o.

Krátka 4
90301 SenecZpracovatel Ing. Marek Piater
Telefon 0948 552 003
Fax
e-mail piater@ecologic.sk

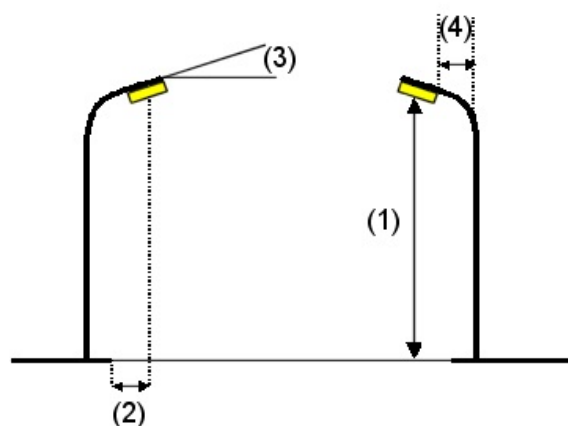
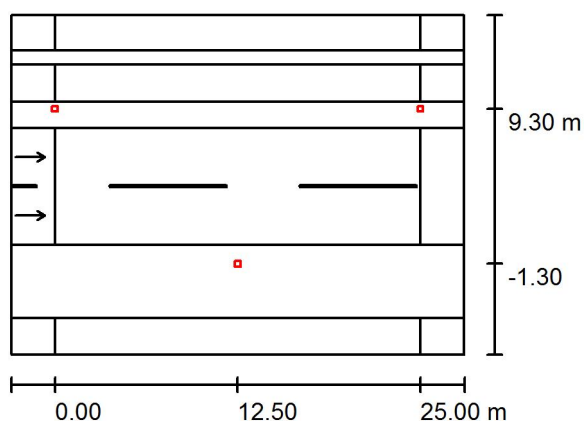
Cyklotrasa M. R. Štefanikova / Plánovací údaje

Profil ulice

Chodník 1 (P2=S2)	(Šířka: 2.400 m)
Zelený pás 1	(Šířka: 1.000 m)
Cyklistická stezka 1 (P2=S2)	(Šířka: 2.500 m)
Zelený pás 2	(Šířka: 1.800 m)
Vozovka 1 (M3=ME3b)	(Šířka: 8.000 m, Pocat jízdních pruhu: 2, Povrch: R3, q0: 0.070)
Zelený pás 2	(Šířka: 5.000 m)
Chodník 2 (P2=S2)	(Šířka: 2.500 m)

Činitel údržby: 0.80

Rozmístění svítidel



Svítilno:	LED SVIETIDLO P3
Světelný tok (Svítilno):	7084 lm
Světelný tok (Zdroje):	9200 lm
Výkon svítidla:	71.0 W
Umístění:	oboustranně posunuto
Vzdálenost sloupů:	25.000 m
Montážní výška (1):	5.000 m
Výška světelného bodu:	5.455 m
Přesah (2):	-1.300 m
Sklon ramene (3):	0.0 °
Délka ramene (4):	0.000 m

-
Nejvyšší hodnoty intenzity světla

u 70°:	293 cd/klm
u 80°:	52 cd/klm
u 90°:	0.00 cd/klm

Vždy do všech směrů, které u použitelně nainstalovaného svítidla tvoří stanovený úhel se spodní vertikálou.

Žádná svítivost nad 90°.

Uspřádání splňuje třídu intenzity osvětlení G6.

Uspřádání splňuje třídu indexu oslnění D.6.

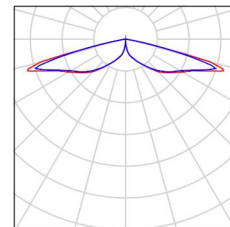
ECO-LOGIC PROJECTS s.r.o.

Krátka 4
90301 Senec

Zpracovateľ Ing. Marek Piater
Telefon 0948 552 003
Fax
e-mail piater@ecologic.sk

Cyklotrasa M. R. Štefanikova / Kusovník svítidel

LED SVIETIDLO P3
DS50
C. výrobku:
Světelný tok (Svítidlo): 7084 lm
Světelný tok (Zdroje:): 9200 lm
Výkon svítidla: 71.0 W
Klasifikace svítidel dle CIE: 100
Kód CIE Flux Code: 15 45 90 100 77
Osazení: 1 x LED92-4S/830 (Opravný faktor
1.000).

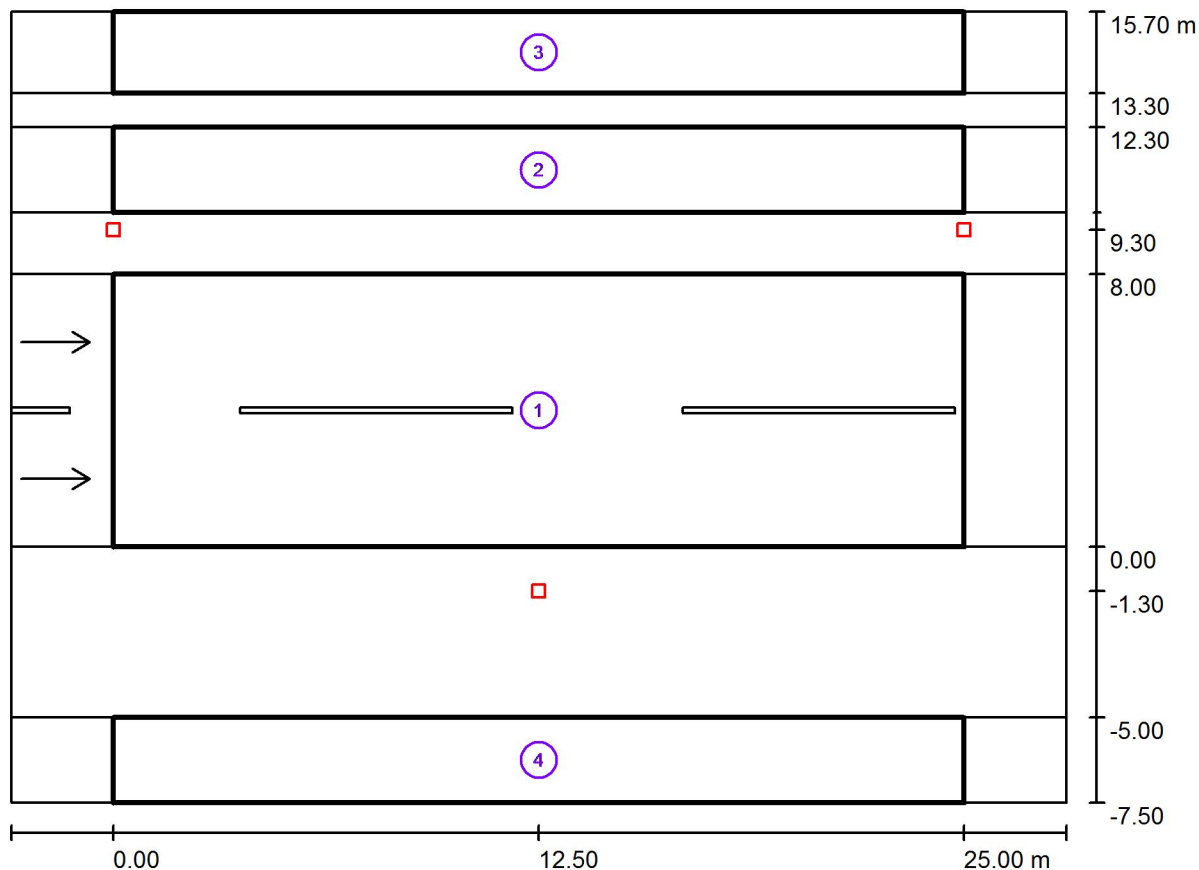


ECO-LOGIC PROJECTS s.r.o.

Zpracovatel Ing. Marek Piater
 Telefon 0948 552 003
 Fax
 e-mail piater@ecologic.sk

Krátka 4
 90301 Senec

Cyklotrasa M. R. Štefanikova / Světelně technické výsledky



Činitel údržby: 0.80

Měřítko 1:222

Soupis vyhodnocovacího pole

- 1 Vozovka 1 (M3=ME3b)
 Délka: 25.000 m, Šířka: 8.000 m
 Rastr: 10 x 6 Body
 Příslušející silniční prvky: Vozovka 1 (M3=ME3b).
 Povrch: R3, q0: 0.070
 Zvolená třída osvětlení: ME3b

(Jsou splněny všechny fotometrické požadavky.)

	L_m [cd/m ²]	U0	UI	TI [%]	SR
Skutečné hodnoty podle výpočtu:	1.09	0.68	0.73	14	0.92
Požadované hodnoty podle třídy:	≥ 1.00	≥ 0.40	≥ 0.60	≤ 15	≥ 0.50
Splněno/nesplněno:	✓	✓	✓	✓	✓

ECO-LOGIC PROJECTS s.r.o.

Zpracovatel Ing. Marek Piater

Telefon 0948 552 003

Fax

e-mail piater@ecologic.sk

Krátka 4

90301 Senec

Cyklotrasa M. R. Štefanikova / Světelně technické výsledky

Soupis vyhodnocovacího pole

2 Cyklistická stezka 1 (P2=S2)

Délka: 25.000 m, Šířka: 2.500 m

Rastr: 10 x 3 Body

Příslušející silniční prvky: Cyklistická stezka 1 (P2=S2).

Zvolená třída osvětlení: S2 (Jsou splněny všechny fotometrické požadavky.)

Skutečné hodnoty podle výpočtu:

 E_m [lx]

14.00

 E_{min} [lx]

10.92

Požadované hodnoty podle třídy:

 ≥ 10.00 ≥ 3.00

Splněno/nesplněno:

✓

✓

3 Chodník 1 (P2=S2)

Délka: 25.000 m, Šířka: 2.400 m

Rastr: 10 x 3 Body

Příslušející silniční prvky: Chodník 1 (P2=S2).

Zvolená třída osvětlení: S2 (Jsou splněny všechny fotometrické požadavky.)

Skutečné hodnoty podle výpočtu:

 E_m [lx]

10.71

 E_{min} [lx]

7.88

Požadované hodnoty podle třídy:

 ≥ 10.00 ≥ 3.00

Splněno/nesplněno:

✓

✓

4 Chodník 2 (P2=S2)

Délka: 25.000 m, Šířka: 2.500 m

Rastr: 10 x 3 Body

Příslušející silniční prvky: Chodník 2 (P2=S2).

Zvolená třída osvětlení: S2 (Jsou splněny všechny fotometrické požadavky.)

Skutečné hodnoty podle výpočtu:

 E_m [lx]

10.97

 E_{min} [lx]

8.02

Požadované hodnoty podle třídy:

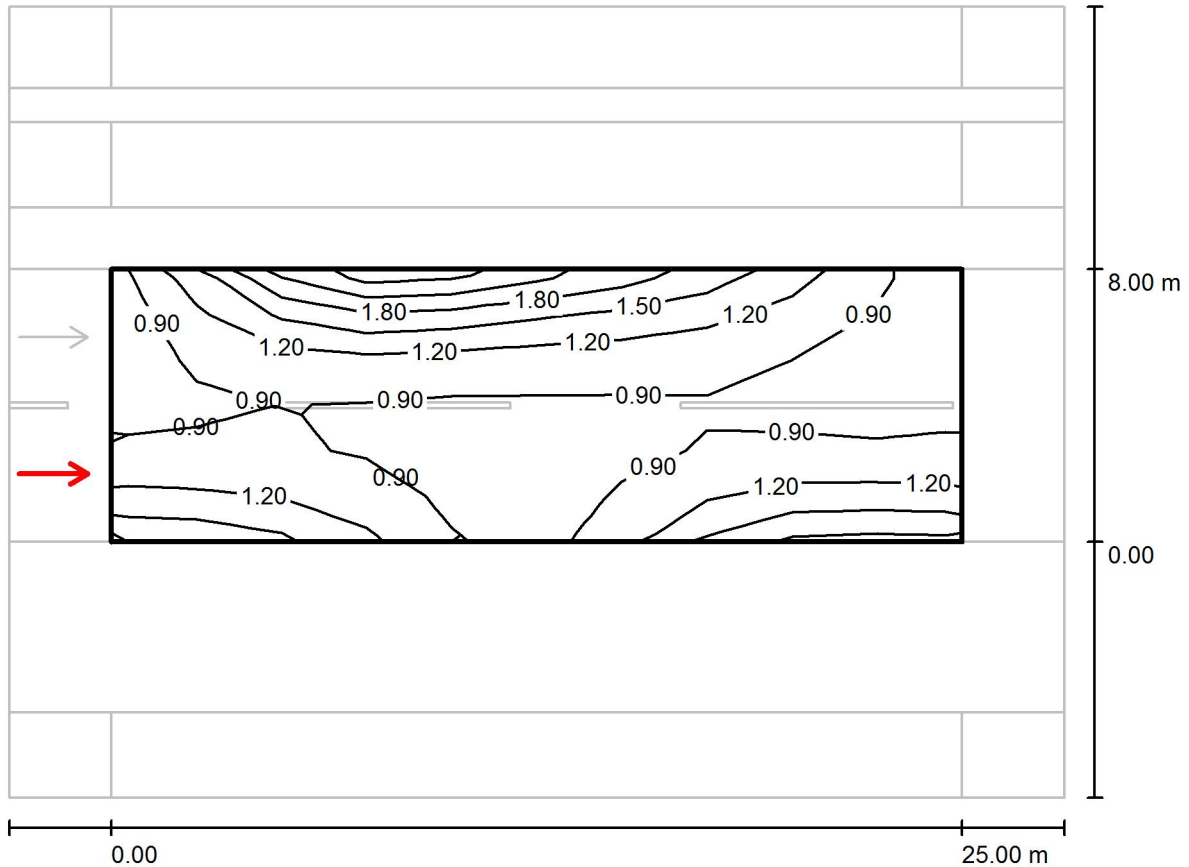
 ≥ 10.00 ≥ 3.00

Splněno/nesplněno:

✓

✓

ECO-LOGIC PROJECTS s.r.o.

Krátka 4
90301 SenecZpracovateľ Ing. Marek Piater
Telefon 0948 552 003
Fax
e-mail piater@ecologic.sk**Cyklotrasa M. R. Štefanikova / Vozovka 1 (M3=ME3b) / Pozorovateľ 1 / Isolinie (L)**Hodnoty v Candela/m², Měřítko 1 : 222

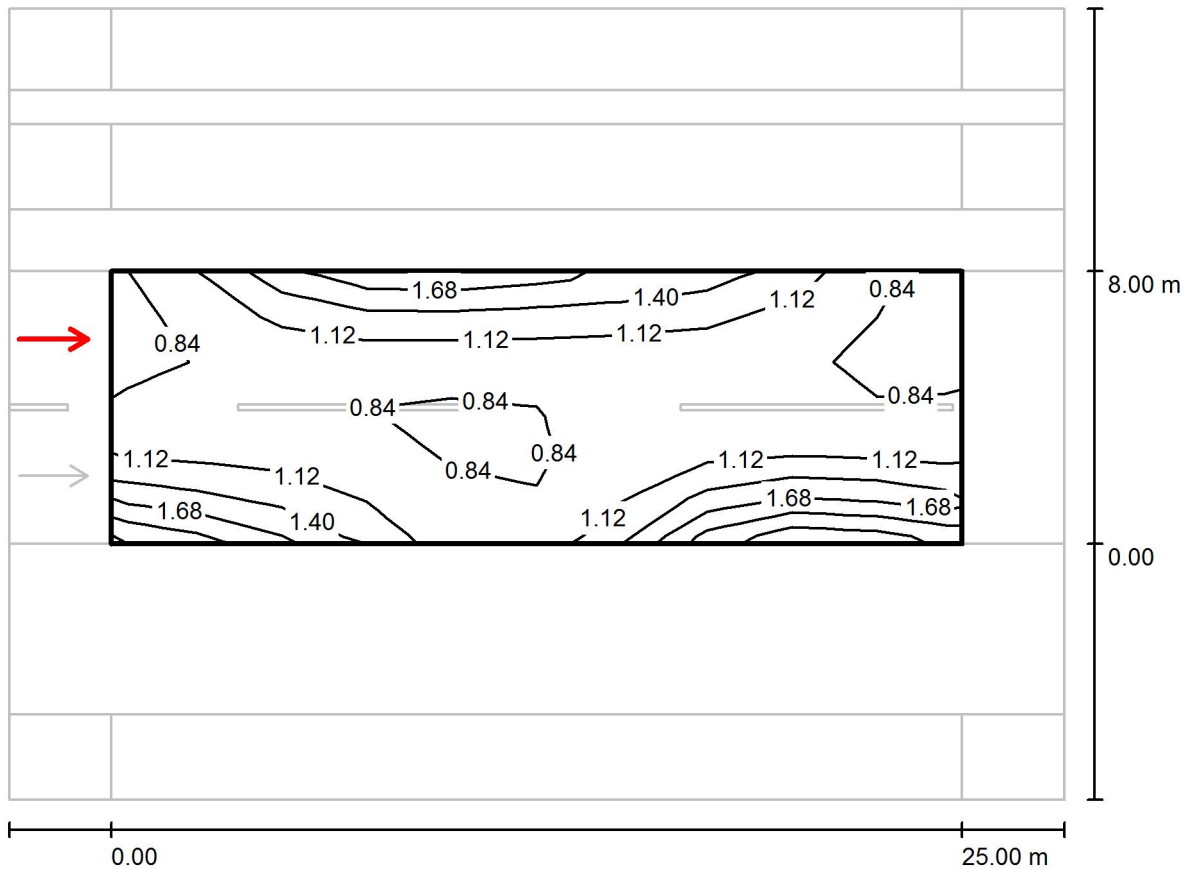
Rastr: 10 x 6 Body

Pozice pozorovatele: (-60.000 m, 2.000 m, 1.500 m)

Povrch: R3, q0: 0.070

	L_m [cd/m ²]	U0	UI	TI [%]
Skutečné hodnoty podle výpočtu:	1.10	0.68	0.73	14
Požadované hodnoty podle třídy ME3b:	≥ 1.00	≥ 0.40	≥ 0.60	≤ 15
Splněno/nesplněno:	✓	✓	✓	✓

ECO-LOGIC PROJECTS s.r.o.

Krátka 4
90301 SenecZpracovateľ Ing. Marek Piater
Telefon 0948 552 003
Fax
e-mail piater@ecologic.sk**Cyklotrasa M. R. Štefanikova / Vozovka 1 (M3=ME3b) / Pozorovateľ 2 / Isolinie (L)**Hodnoty v Candela/m², Měřítko 1 : 222

Rastr: 10 x 6 Body

Pozice pozorovatele: (-60.000 m, 6.000 m, 1.500 m)

Povrch: R3, q0: 0.070

	L_m [cd/m ²]	U0	UI	TI [%]
Skutečné hodnoty podle výpočtu:	1.09	0.68	0.73	14
Požadované hodnoty podle třídy ME3b:	≥ 1.00	≥ 0.40	≥ 0.60	≤ 15
Splněno/nesplněno:	✓	✓	✓	✓

ECO-LOGIC PROJECTS s.r.o.

Krátka 4
90301 SenecZpracovatel Ing. Marek Piater
Telefon 0948 552 003
Fax
e-mail piater@ecologic.sk

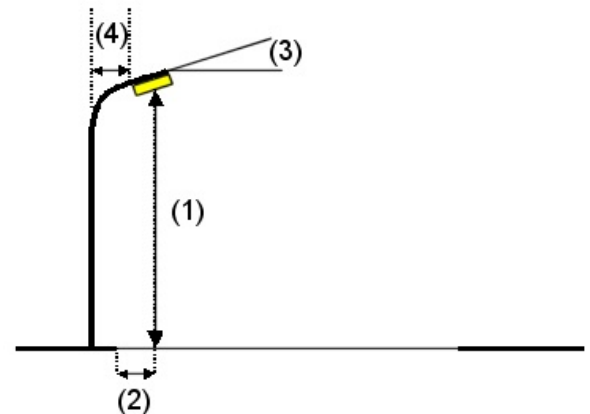
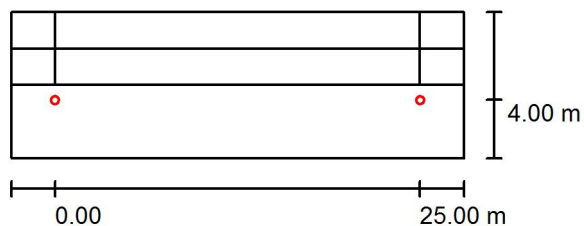
Cyklotrasa Veľkomoravská ulica / Plánovací údaje

Profil ulice

Chodník 1 (P3=S3)	(Šířka: 2.500 m)
Cyklistická stezka 1 (P2=S2)	(Šířka: 2.500 m)
Zelený pás 2	(Šířka: 5.000 m)

Činitel údržby: 0.80

Rozmístění svítidel



Svítilo:	LED SVIETIDLO P1
Světelný tok (Svítilo):	5840 lm
Světelný tok (Zdroje):	8000 lm
Výkon svítidla:	65.0 W
Umístění:	jednostranně nahoře
Vzdálenost sloupů:	25.000 m
Montážní výška (1):	5.000 m
Výška světelného bodu:	4.723 m
Přesah (2):	6.000 m
Sklon ramene (3):	0.0 °
Délka ramene (4):	0.000 m

Nejvyšší hodnoty intenzity světla

u 70°:	239 cd/klm
u 80°:	23 cd/klm
u 90°:	4.18 cd/klm

Vždy do všech směrů, které u použitelně nainstalovaného svítidla tvoří stanovený úhel se spodní vertikálou.

Uspřádání splňuje třídu intenzity osvětlení G3.

Uspřádání splňuje třídu indexu oslnění D.6.

ECO-LOGIC PROJECTS s.r.o.

Krátka 4
90301 Senec

Zpracovateľ Ing. Marek Piater
Telefon 0948 552 003
Fax
e-mail piater@ecologic.sk

Cyklotrasa Veľkomoravská ulica / Kusovník svítidel

LED SVIETIDLO P1

C. výrobku:

Světelný tok (Svítidlo): 5840 lm

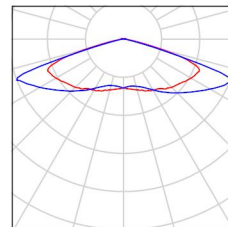
Světelný tok (Zdroje:): 8000 lm

Výkon svítidla: 65.0 W

Klasifikace svítidel dle CIE: 99

Kód CIE Flux Code: 26 60 94 99 73

Osazení: 1 x LED80/830/- (Opravný faktor 1.000).

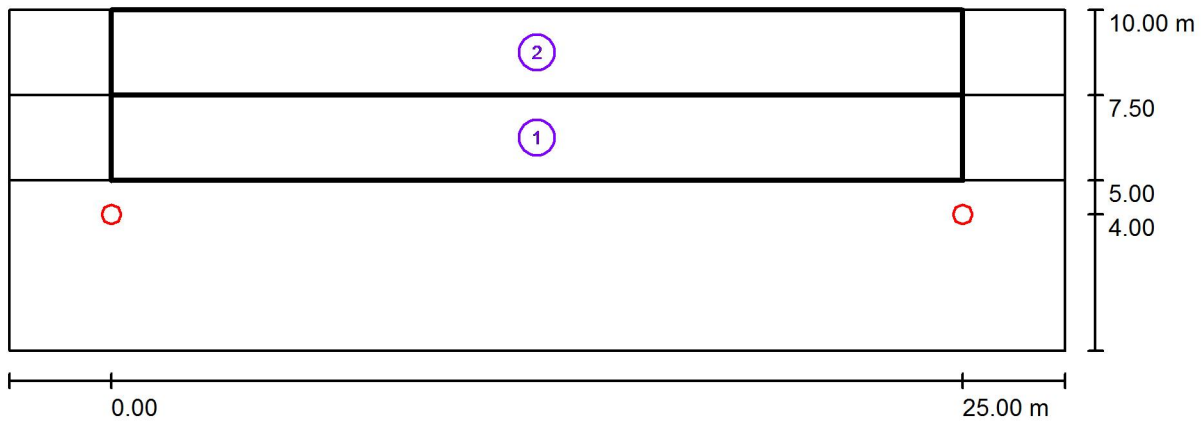


ECO-LOGIC PROJECTS s.r.o.

Zpracovatel Ing. Marek Piater
 Telefon 0948 552 003
 Fax
 e-mail piater@ecologic.sk

Krátka 4
 90301 Senec

Cyklotrasa Veľkomoravská ulica / Světelně technické výsledky



Činitel údržby: 0.80

Měřítko 1:222

Soupis vyhodnocovacího pole

- 1 Cyklistická stezka 1 (P2=S2)
 Délka: 25.000 m, Šířka: 2.500 m
 Rastr: 10 x 3 Body
 Příslušející silniční prvky: Cyklistická stezka 1 (P2=S2).
 Zvolená třída osvětlení: S2 (Jsou splněny všechny fotometrické požadavky.)

	E_m [lx]	E_{min} [lx]
Skutečné hodnoty podle výpočtu:	11.30	4.07
Požadované hodnoty podle třídy:	≥ 10.00	≥ 3.00
Splněno/nesplněno:	✓	✓

ECO-LOGIC PROJECTS s.r.o.

Krátka 4
90301 SenecZpracovatel Ing. Marek Piater
Telefon 0948 552 003
Fax
e-mail piater@ecologic.sk

Cyklotrasa Veľkomoravská ulica / Světelně technické výsledky

Soupis vyhodnocovacího pole

2 Vyhodnocovací pole Chodník 1 (P3=S3)

Délka: 25.000 m, Šířka: 2.500 m

Rastr: 10 x 3 Body

Příslušející silniční prvky: Chodník 1 (P3=S3).

Zvolená třída osvětlení: S3 (Jsou splněny všechny fotometrické požadavky.)

Skutečné hodnoty podle výpočtu:

Požadované hodnoty podle třídy:

Splněno/nesplněno:

 E_m [lx]

7.93

 ≥ 7.50  E_{min} [lx]

3.48

 ≥ 1.50 