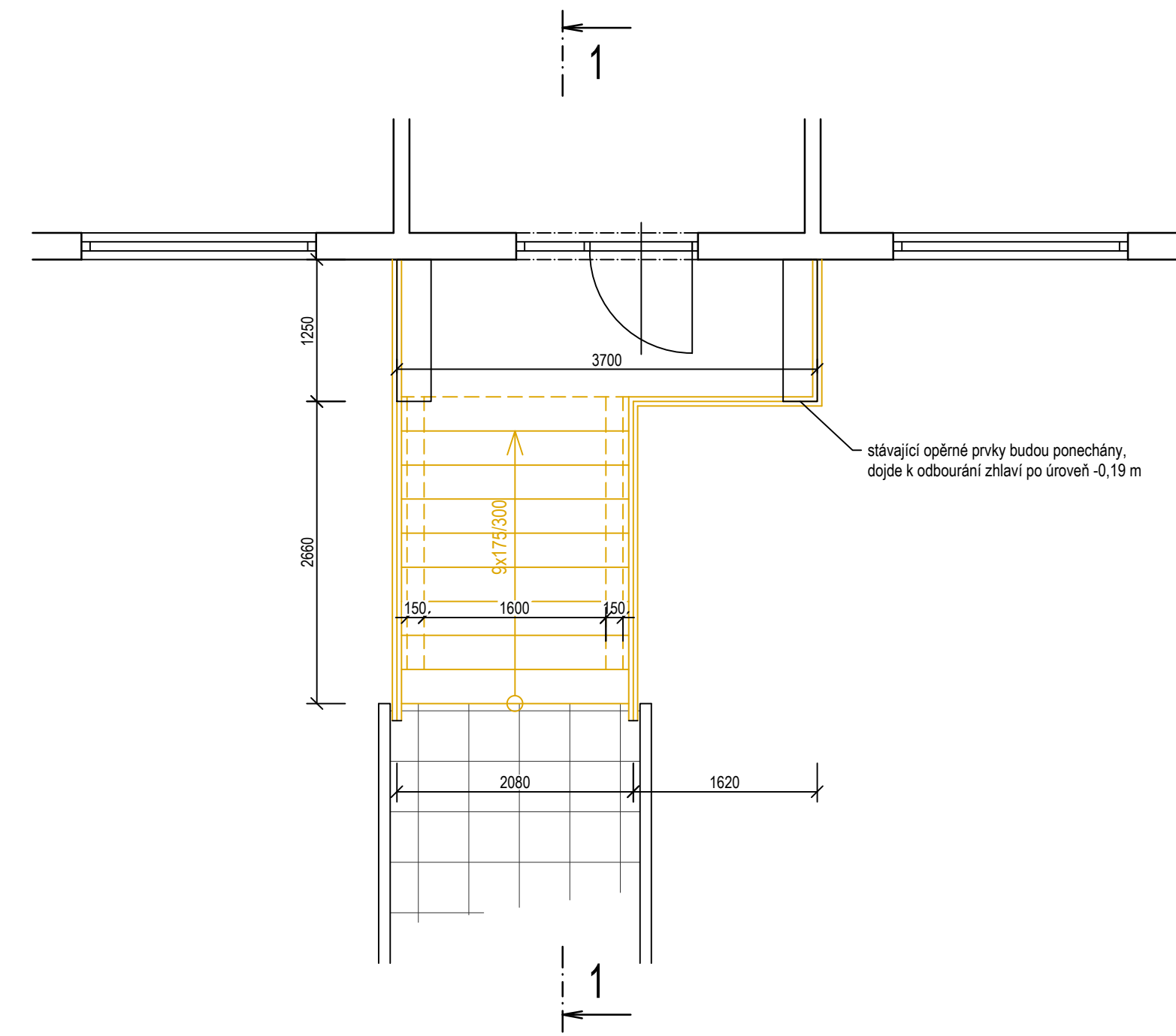
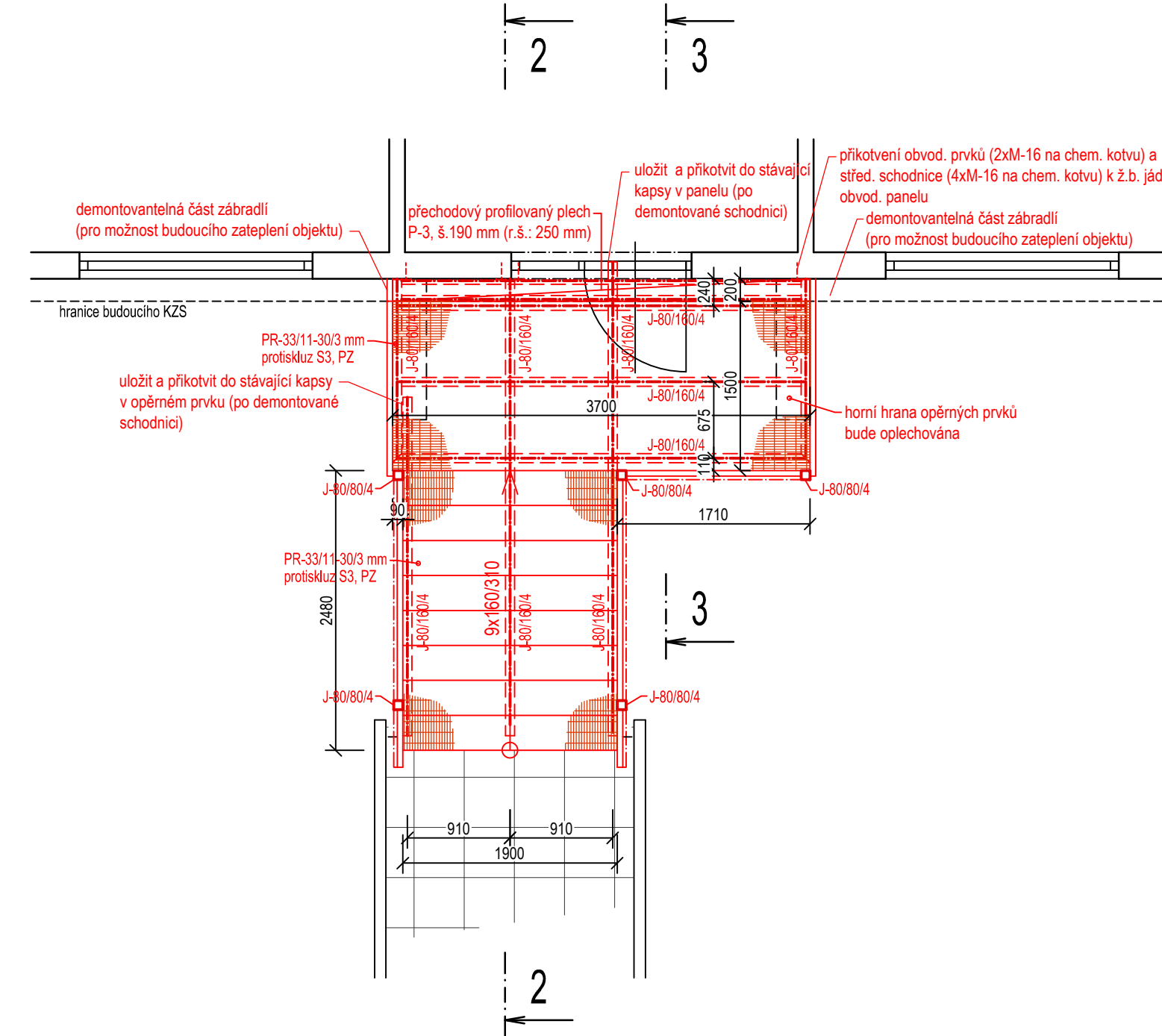


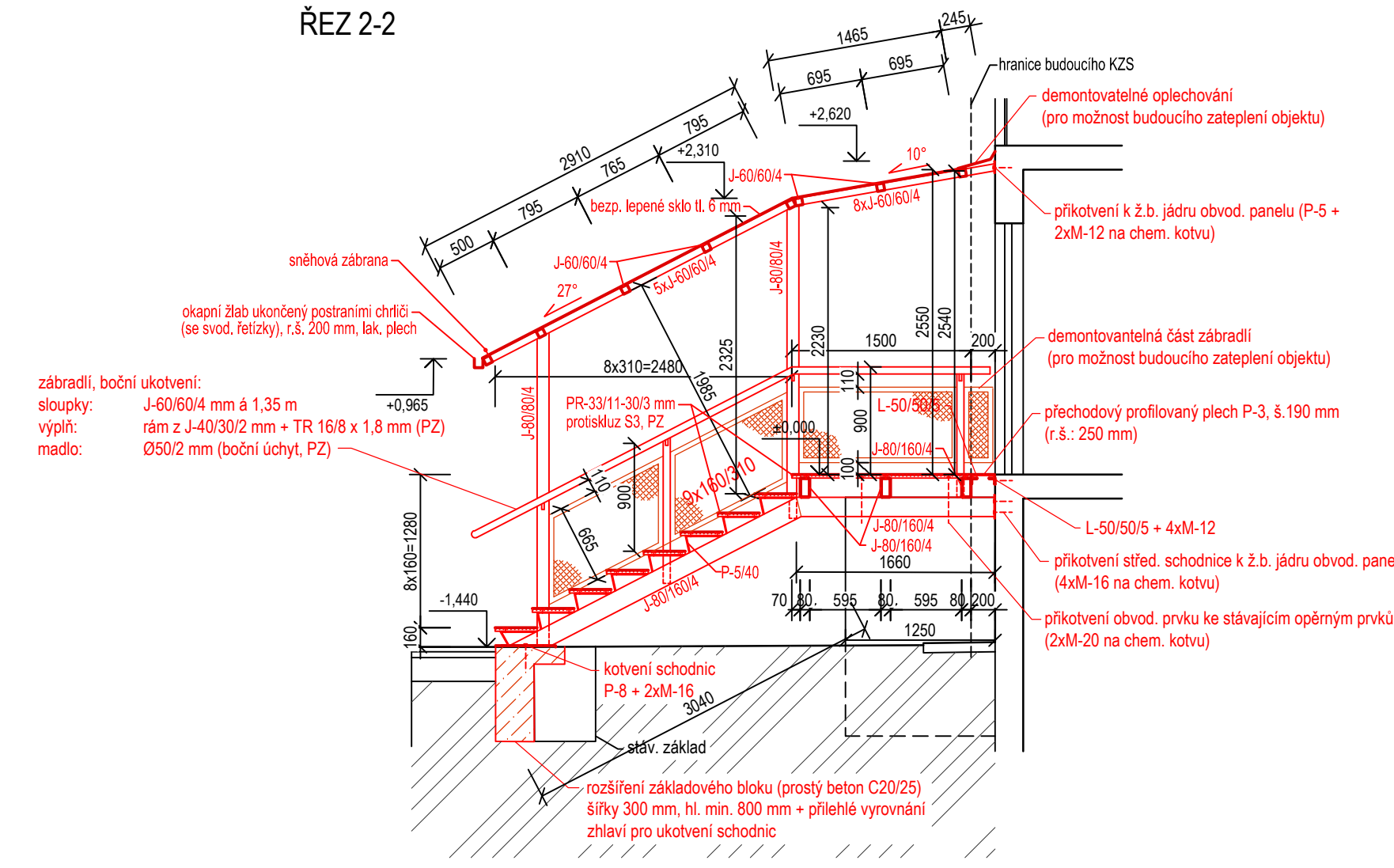
PŮDORYS SCHODIŠTĚ Č.2 (schéma bouracích prací)



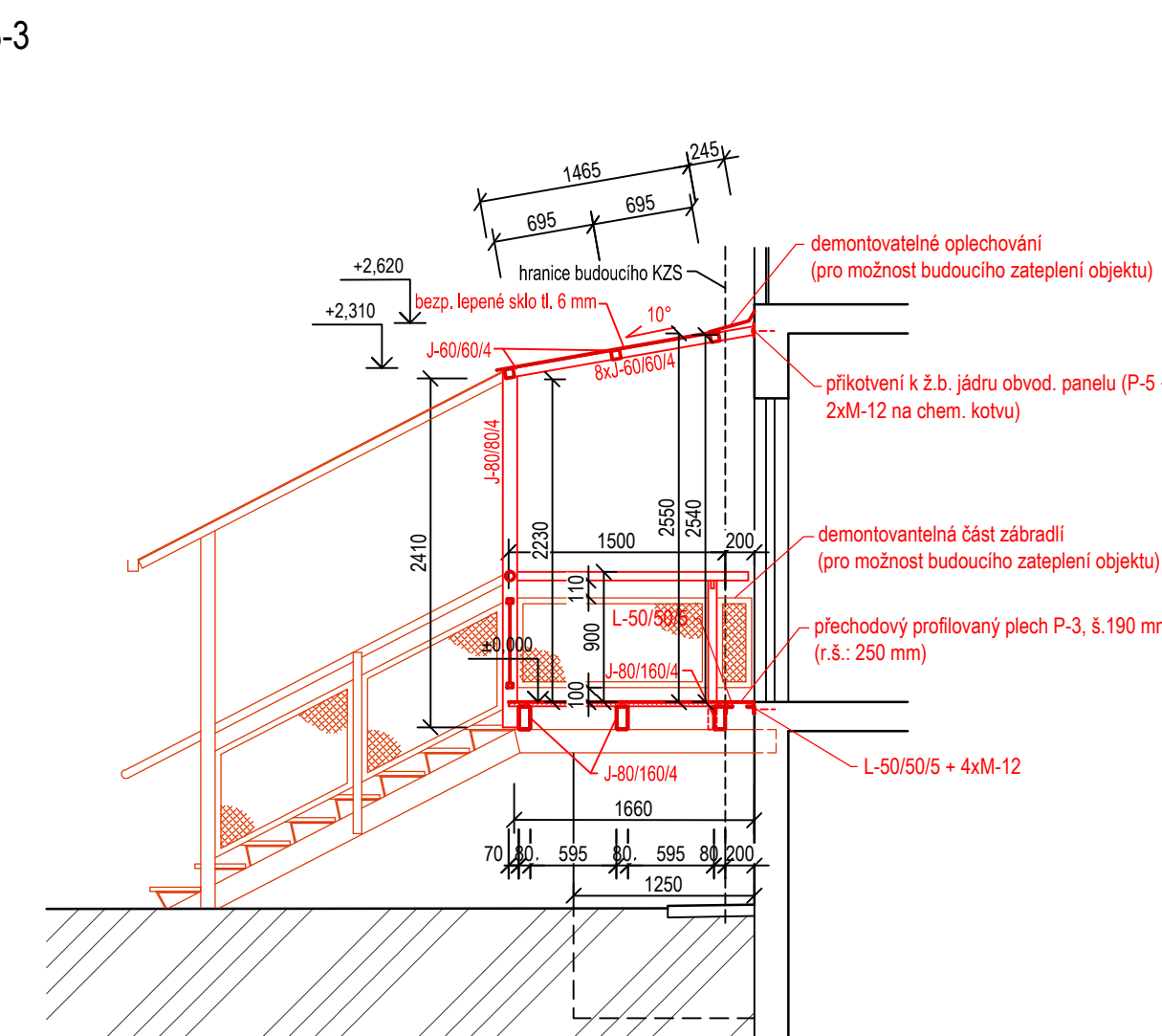
PŮDORYS SCHODIŠTĚ Č.2 (nový stav)



ŘEZ 2-2



ŘEZ 3-3



Předběžný výpis hlavních nosných prvků:

VÝPIS OCELI:

ZÁSAH	PROFIL	ks	DĚLKA [m]	kg/m	HMOTNOST [kg]
Schodnice	JA 160x80x4	3	4,20	14,25	179,6
Prvky podesty	JA 160x80x4	3	3,70	14,25	158,2
	JA 160x80x4	2	1,70	14,25	49,5
	L 60/5	2	3,70	3,77	27,9
Zastřešení	JA 80x4	5	2,60	9,42	122,5
	JA 60x4	5	3,00	6,90	103,5
	JA 60x4	5	2,00	6,90	69,0
	JA 60x4	3	3,70	6,90	76,6
	JA 60x4	8	1,80	6,90	99,4
SUMA					885,0
HMOTNOST CELKEM x 1,1					973,5 kg

+ podlahy z pororostů:
Pororost, oko 33/11 mm, nosný pásek 30/3 mm, protiskluz S3: 11 m2 á 38,91 kg/m2...428 kg x 1,1 = 471 kg

+ zábradlí:
11 bm á cca 16,0 kg/bm...176 kg x 1,1 = 194 kg

+ ostatní drobný a kotvení materiál

Poznámky:

- TVAR SCHODIŠTĚ NUTNO PŘÍZPUSOBIT SKUTEČNÝM POMĚRŮM NA STAVENISTI!
- Spoje hlavních nosných prvků se předpokládají svarové (v tl. stěn přípojovaných prvků).
- Pororosty a výplň zábradlí bude z žárové zinkované oceli, ostatní prvky budou opatřeny základovým a finálním nátěrem v odstínu stříbrně-šedá (bude upřesněno investorem!).
- Stupnice nástupního a výstupního schodu bude v celé ploše barevně odlišena od ostatních stupnic schodiště, nebo je odlišena barevnými terčí - dle vyhl. č. 398/2009.

LEGENDA:

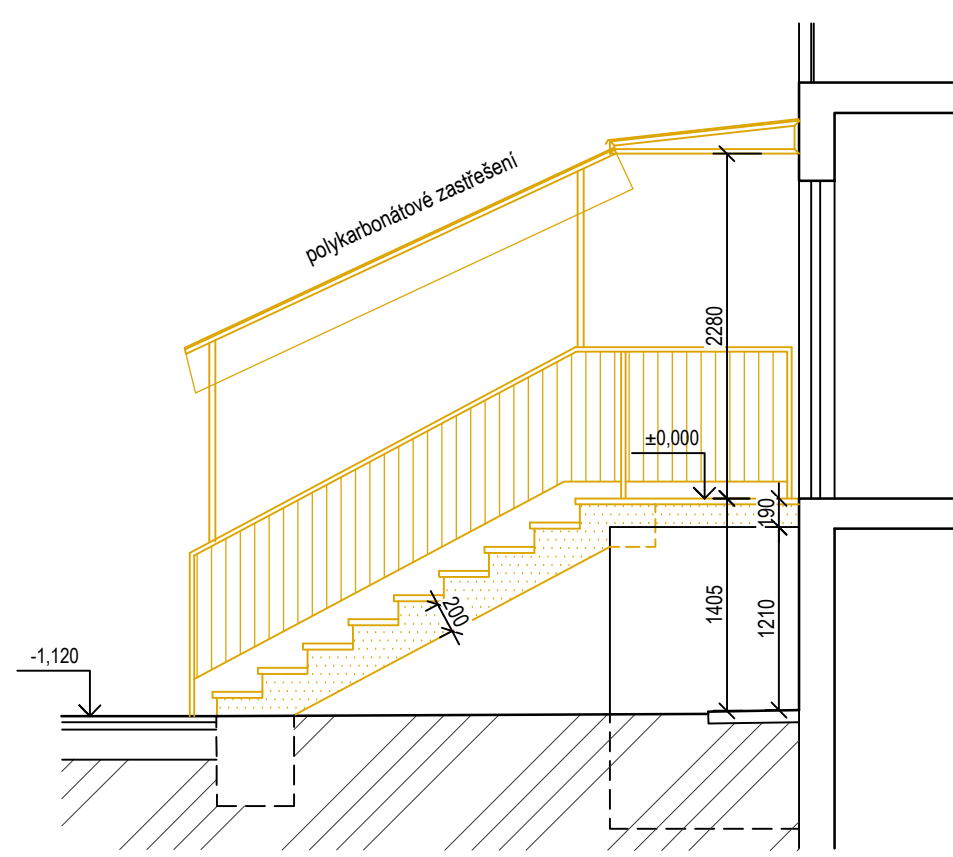
- STÁVÁJÍCÍ KONSTRUKCE
- NOVÉ KONSTRUKCE
- Bourané konstrukce

OCEL S235
BETON C20/25 MPa, XC2

±0,000 = úroveň stávající podlahy 1.NP

AC - projekt, Slavocentrum, Dobříšská 12, Znojmo, tel. 515244139			
Projektant Ing. Čeleda	Vypracoval Ing. Holoubek	Č. osvědčení 2568/92	Stupeň PD: Znojmo
Investor: Město Znojmo, Obroková 1/12, 66902 Znojmo		Datum: XII / 2022	Projekt Znojmo
Obsah: SCHEMA OPRAVY SCHODIŠTĚ Č.2		Měřítko: Č. výkresu:	Formát: A4
		1 : 50	03

ŘEZ 1-1



ČELNÍ POHLED

