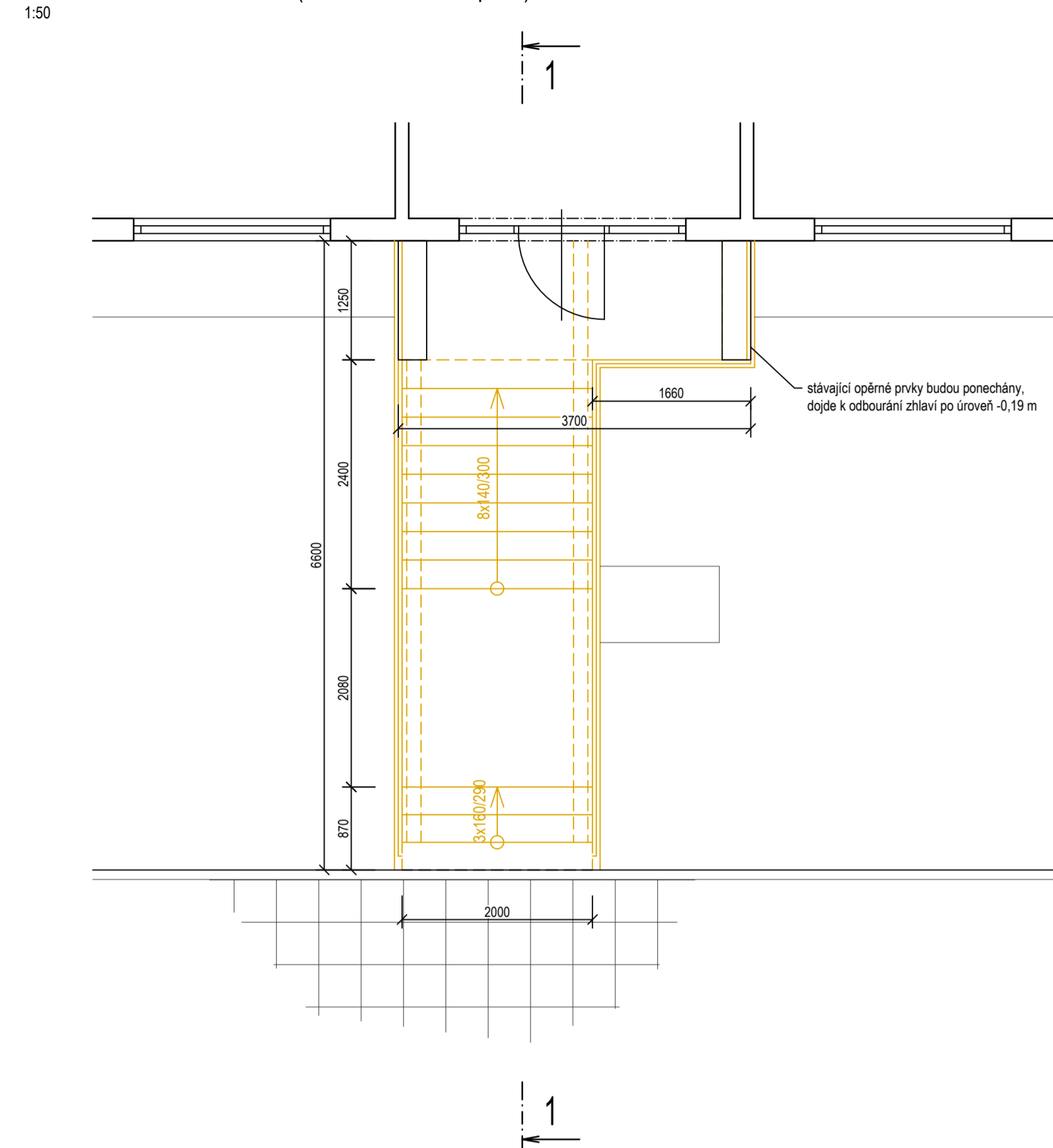
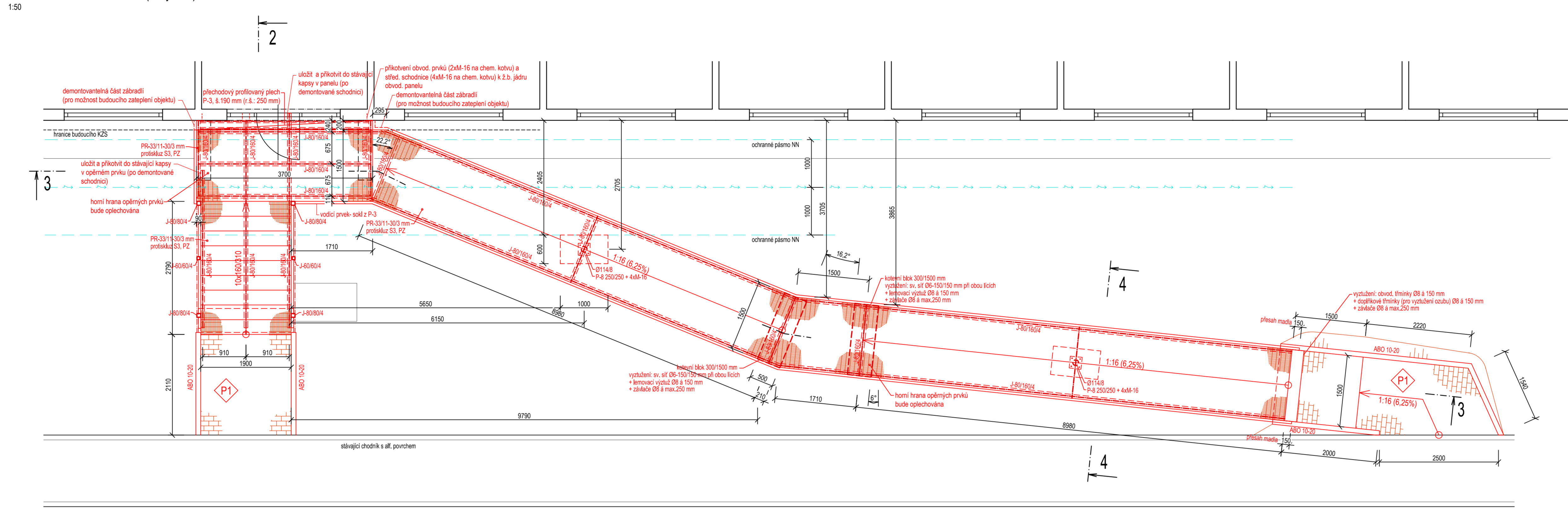


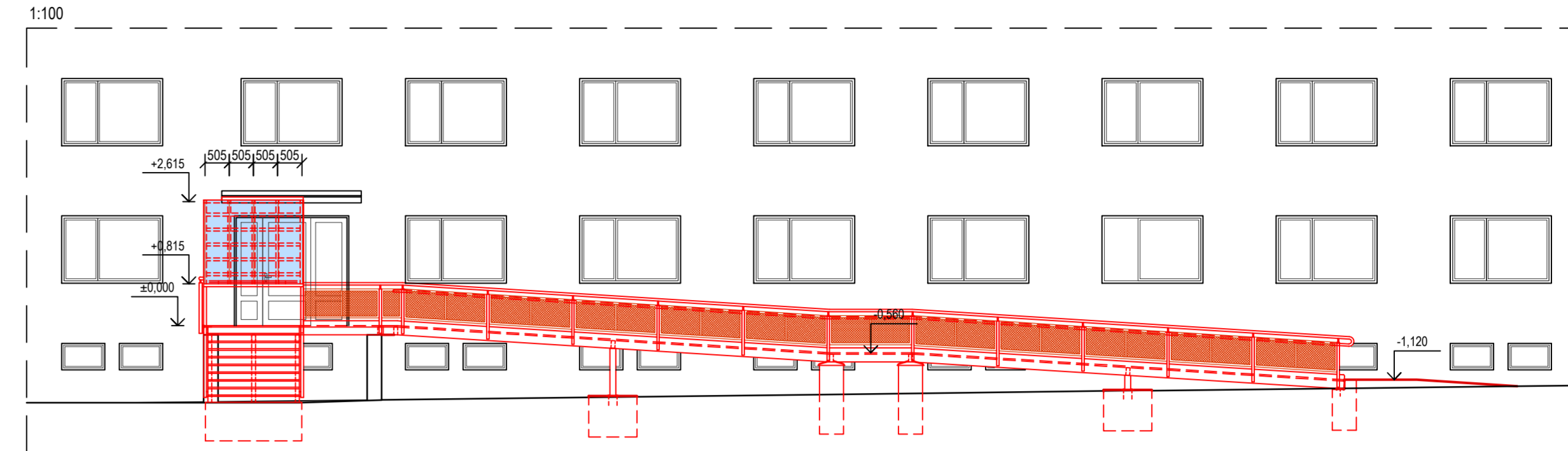
PŮDORYS SCHODIŠTĚ Č.1 (schéma bouracích prací)



PŮDORYS SCHODIŠTĚ Č.1 (nový stav)



ČELNÍ POHLED

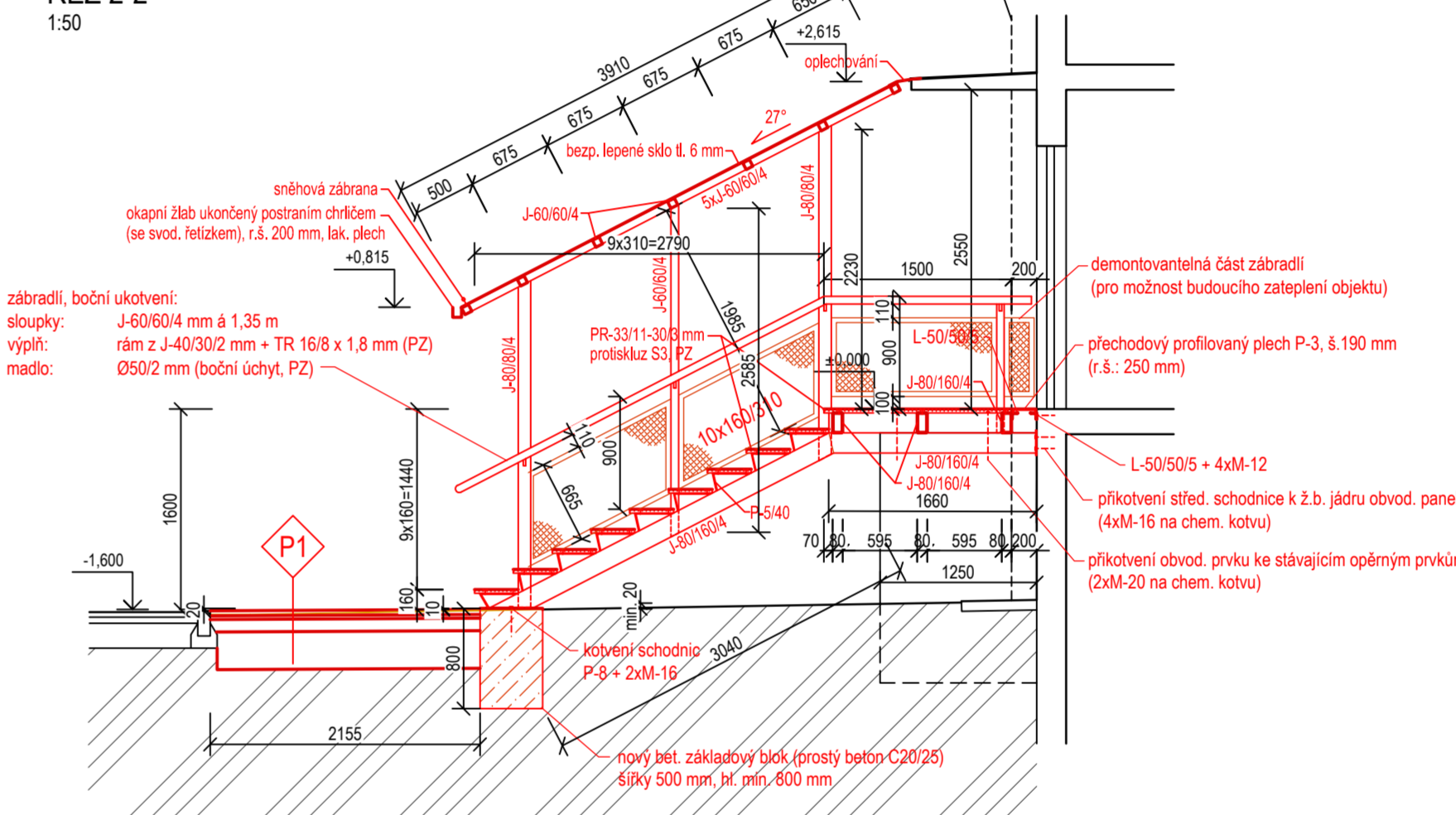


Předběžný výpis hlavních nosných prvků:

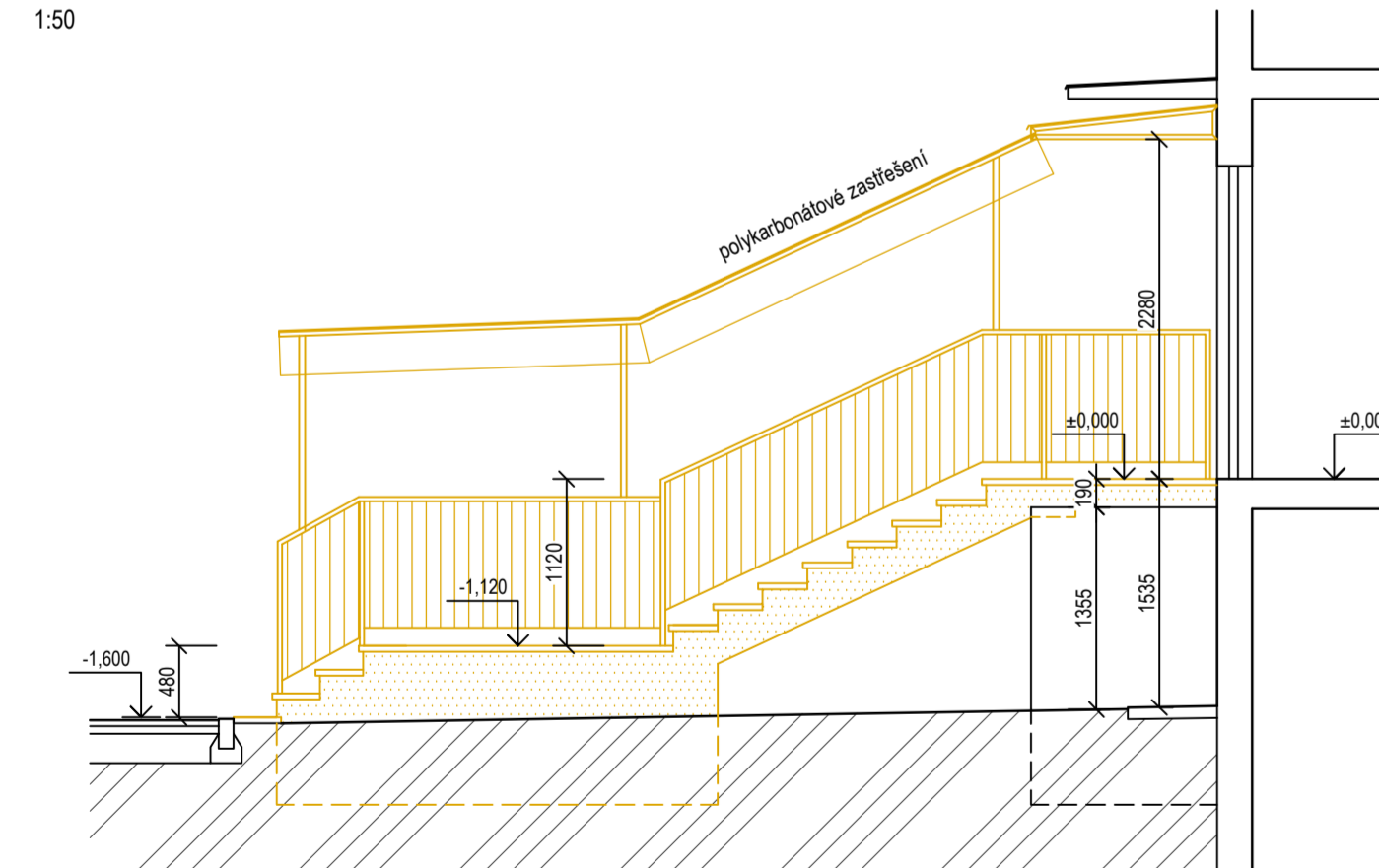
ZASAH	PROFIL	ks	DELKA [m]	kg/m	HMOTNOST [kg]
Schodnice	JA 160x80x4	3	5,00	14,25	213,8
Prvky podesty	JA 160x80x4	3	3,70	14,25	158,2
	JA 160x80x4	2	1,20	14,25	48,5
	L 50/5	2	3,70	3,77	27,9
Zastřešení	JA 80x4	4	2,60	9,42	88,0
	JA 80x4	2	2,60	6,90	35,9
	JA 80x4	5	4,00	6,90	138,0
	JA 80x4	7	2,00	6,90	96,6
Rampa	JA 160x80x4	2	9,50	14,25	270,8
	JA 160x80x4	2	18,00	14,25	302,1
	JA 160x80x4	5	1,50	14,25	106,9
	TR 114x8	1	1,00	20,91	20,9
	TR 114x8	1	0,50	20,91	10,5
	SUMA				1527,8
	HMOTNOST CELKEM x 1,1				1680,6 kg

- + podlahy z porositel: Porositel, cca 3311 mm, nosný písko 300 mm, protakoz S3: 41 m<sup>2</sup> & 38,91 kg/m<sup>2</sup> = 1595 kg x 1,1 = 1755 kg
- + zábradlí: 51 bm & cca 16,0 kg/bm = 816 kg x 1,1 = 898 kg
- + ostatní drobný a letevní materiál

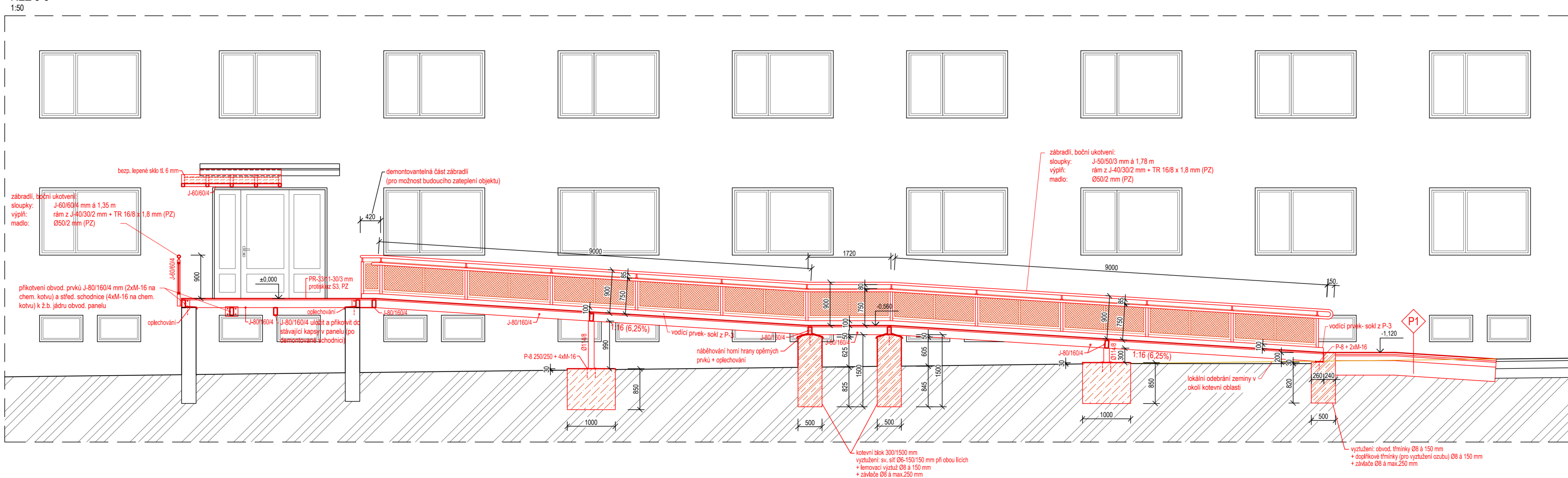
ŘEZ 2-2



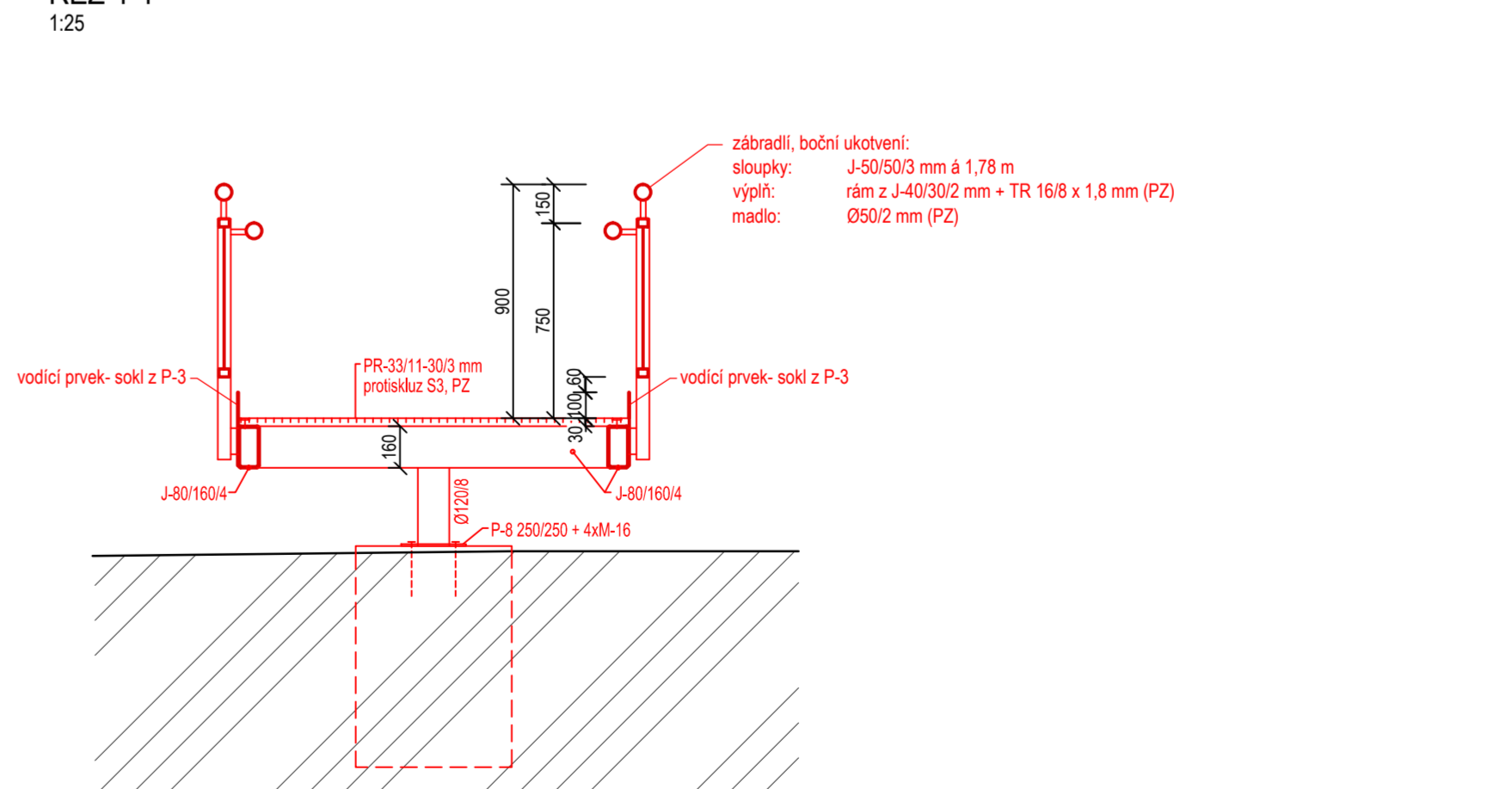
ŘEZ 1-1



ŘEZ 3-3



ŘEZ 4-4



P1 Doplnění chodníků

- ZÁMKOVÁ DLÁŽBA 640 mm
- ŠTĚROKOVÉ LÓŽE 150 mm
- HUTNĚNÝ PODKLADNÍ ŠTĚROK: POCOSYP 9-0-16 mm max. 8 100 mm
- HUTNĚNÝ PODKLADNÍ ŠTĚROK: POCOSYP 9-0-32 mm max. 8 300 mm
- PŮVODNÍ TERAZIA

Poznámky:

- TVAR SCHODIŠTĚ NUTNO PŘÍZPŮSOBIT SKUTEČNÝM POMĚRŮM NA STAVĚNÍ!
- PŘED ZAHÁJENÍM STAVBY MUSÍ DOJÍT K VYTÝČENÍ VEDENÍ NN! NOVÉ ZÁKLADOVÉ PATKY MUSÍ BÝT UMÍSTĚNY MIMO OCHRANNÉ PÁSMO VEDENÍ!
- Spoje hlavních nosných prvků se předpokládá svařit (v tl. stěn připojovaných prvků).
- Pororosty a výpňi zábradlí bude z žárové zinkované oceli, ostatní prvky budou opatřeny základovým a finálním nátěrem v odstínu stříbrně-šedá (bude upřesněno investorem!)
- Stupnice nástupního a výstupního schodu bude v celé ploše barevně odlišena od ostatních stupnic schodiště, nebo je odlišena barevnými terčí - dle výh. č. 398/2009.

LEGENDA:

- STÁVAJÍCÍ KONSTRUKCE
- NOVÉ KONSTRUKCE
- Bourané konstrukce

OCEL S235  
BETON C20/25 MPa, XC2

±0,000 = úroveň stávající podlahy 1.NP

projekt, Stavocontum, Dobšická 12, Znojmo, tel. 515244139			
Projedant: Ing. Čáslava	Vypracoval: Ing. Holubek	Č. ověřování: 2568/92	Štápeň PD: Projeht.
na parc.č. 3667/11; 3667/18; 3668/11 v k.ú. Znojmo-město	Místo: Centrum společných služeb Znojmo - U leska 3547/11, Znojmo 669 02	Formát: A4	Znemo
Investor: Město Znojmo, Obrovská 1/12, 66902 Znojmo	Mříčko: 1: 50	Datum: XII / 2022	Č. výkresu: 02
Obsah: SCHEMA OPRAVY SCHODIŠTĚ Č.1 + SCHEMA RAMPY			