



SLOVENSKÉ NÁRODNÉ MÚZEUM

Kancelária generálneho riaditeľa
Vajanského nábr. 2, P.O.BOX 13, 810 06 Bratislava 16
tel.: +421/2/204 69 114, e-mail: sekretariat@snm.sk, www.snm.sk

Všetkým záujemcom a uchádzačom

Váš list č. / zo dňa
JOSEPHINE:
22.03.2023
23.03.2023

Naše číslo
SNM- **3555** /2023-100/**2633**
SNM-GR **1720** /2023-100

Vybavuje / linka
Katarína Čereová
+421 2 204 69 193
katarina.cereova@snm.sk

Bratislava
28.03.2023

Vec: Vysvetlenie č. 6

Verejný obstarávateľ:	Slovenské národné múzeum generálne riaditeľstvo, Vajanského nábrežie 2, 810 06 Bratislava 16
Predmet zákazky:	Obnova areálu a kaštieľa Dolná Krupá
Číslo spisu:	SNM-HuM-ZNH-2023/12
Postup verejného obstarávania:	podľa § 66, ods. 7 písm. b) zákona č. 343/2015 Z. z. o verejnom obstarávaní a o zmene a doplnení niektorých zákonov v znení neskorších predpisov (ďalej len „zákon“)
Vyhlásenie postupu verejného obstarávania:	Zverejnené na ÚVO dňa 07. 03. 2023 č. 49/2023 značka 10245 –NSP a v Ú.v. EÚ/S46 dňa 06.03.2023 číslo 2023/S 046-135553

Dňa 22.03.2023 a 23.03.2023 boli verejnému obstarávateľovi doručené Žiadosti o vysvetlenie a doplnenie súťažných podkladov. Verejný obstarávateľ na otázky bezodkladne odpovedá všetkým záujemcom a uchádzačom, ktorí si k dnešnému dňu stiahli súťažné podklady prostredníctvom komunikačného rozhrania systému Josephine.



SLOVENSKÉ NÁRODNÉ MÚZEUM

„V nadväznosti na Vysvetlenie č. 4 zo dňa 20.3 2023 máme nasledovné doplňujúce otázky a požiadavky“:

Otázka č. 1:

„Žiadame o predloženie zápisu alebo rozhodnutia KPÚ k svididlám z prílohy č. 10b.“

Odpoveď č. 1:

Verejný obstarávateľ konzultoval všetky potrebné typy svididiel operatívne s KPÚ z dôvodu aktuálnej dostupnosti na trhu. Referenčné produkty sú určené vo VV.

Otázka č. 2:

„Žiadame špecifikovať „Núdzové svididlá“, závesné systémové svididlá, zásuvky a vypínače.“

Odpoveď č. 2:

Verejný obstarávateľ požaduje nacenit' Ploché núdzové LED svetlo na stenu hliníkové typu: EGG 3002227 alebo ekvivalent. Verejný obstarávateľ požaduje nacenit' zásuvky a vypínače Legrand Niloe alebo ekvivalent, z historizujúcich ABB Decento alebo ekvivalent. Verejný obstarávateľ požaduje nacenit' svididlá do závesného systému ONE LIGHT 42114A/B/W.

Otázka č. 3:

„V ktorej časti objektu sa nachádza uvedený elektrický spotrebič - sporák?“

Odpoveď č. 3:

Sporák je umiestnený na 1.PP v m.č. 006 (kuchyňa), vid' pôdorys.

Otázka č. 4:

„Žiadame opraviť PD a výkaz výmer na zapojenie a istenie uvedeného spotrebiča nakoľko v PD elektro sa nenachádza.“

Odpoveď č. 4:

Verejný obstarávateľ má za to, že istenie pre oba sporáky je pripravené v danej miestnosti.



SLOVENSKÉ NÁRODNÉ MÚZEUM

Otázka č. 5:

„Žiadame doplniť povrchovú úpravu dvierok rozvádzačov schválenú KPÚ.“

Odpoveď č. 5:

Dvierka rozvádzačov sú bez povrchovej úpravy v klasickom bielom kovovom prevedení.

Otázka č. 6:

„Žiadame predložiť vzor kovania zámkov pôvodných dverí 1 NP , ktoré boli zjavne zdemontované a zdefinovať pojem „historizujúce kovanie“ konkrétnym typom kovaní schválených KPÚ.“

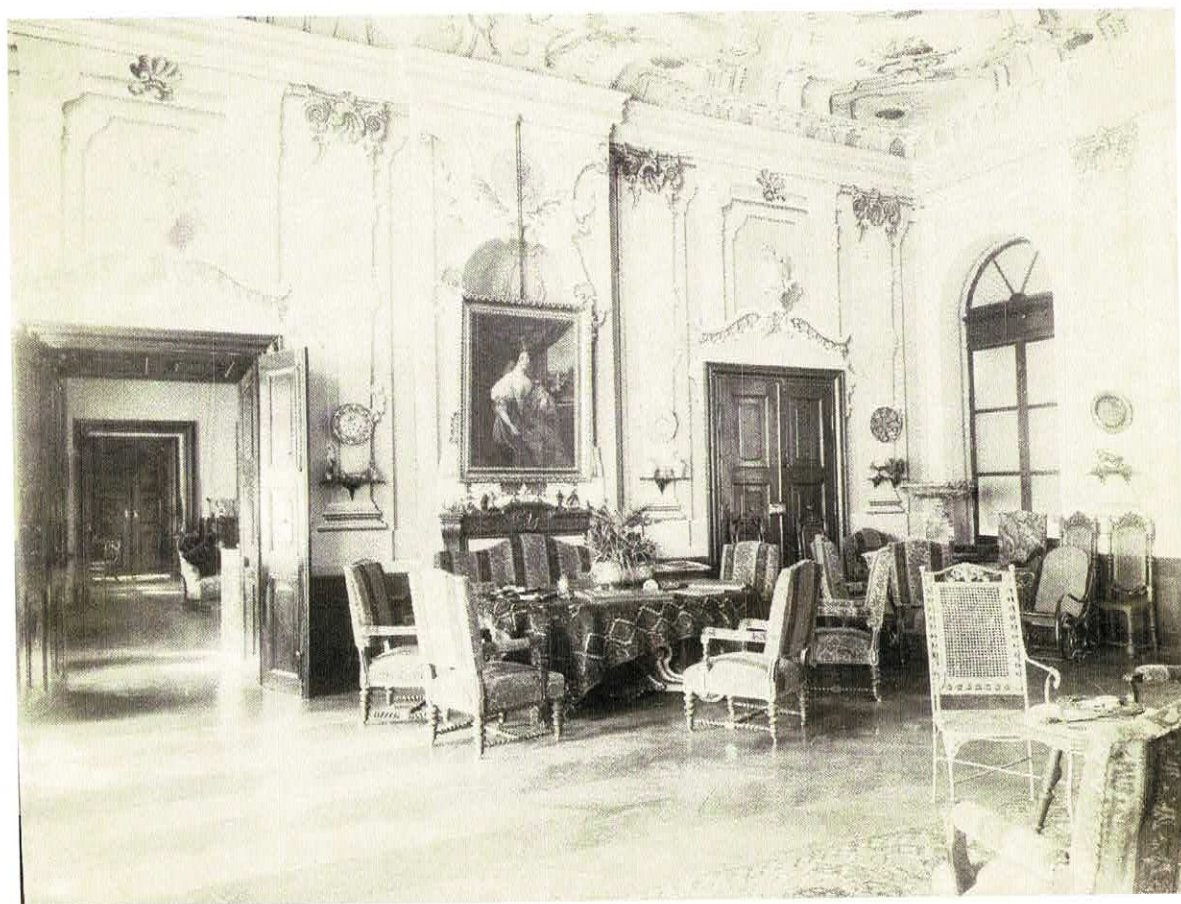
Odpoveď č. 6:

Verejný obstarávateľ prikladá dobové fotografie historizujúceho kovania, ktoré je zložené z hornej a dolnej časti zástrče, madla, krabicového zámku s kľučkou.





SLOVENSKÉ NÁRODNÉ MÚZEUM





SLOVENSKÉ NÁRODNÉ MÚZEUM





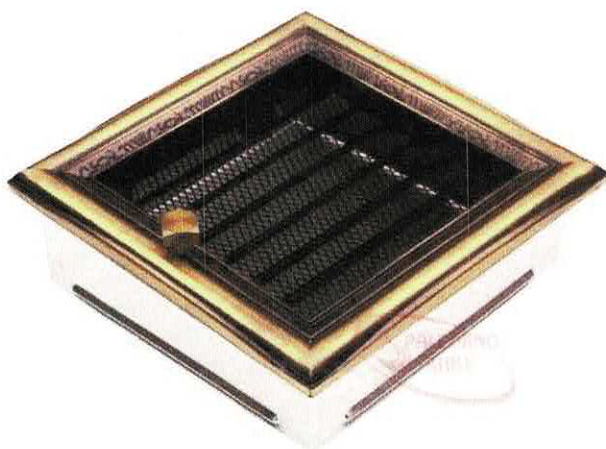
SLOVENSKÉ NÁRODNÉ MÚZEUM

Otázka č. 7:

„Žiadame predložiť vzorku „rustikálnej mriežky“ výrobok V2.“

Odpoveď č. 7:

Verejný obstarávateľ prikladá fotografiu referenčného výrobku, ktorý je bežne dostupný na webe po názvom Krbová mriežka Kratki 17x17cm rustikálna so žalúziou alebo čierna. Danú mriežku je možné nahradiť ekvivalentným výrobkom.



Otázka č. 8:

„Žiadame doplniť PD napojenia odvodu kondezu zo zberného potrubia odvetrania kúpeľní. Je už realizované? Je dodatočná realizácia zahrnutá vo VV vrátane demontáže už zrealizovaných obkladov v kúpeľniach?“

Odpoveď č. 8:

Verejný obstarávateľ upozorňuje na PD, kde je definovaná trasa odvetrania kúpeľní v tepelnej izolácii smerom k najbližšiemu zvislému bodu kanalizácie, ku ktorému sa napojí bez nutnosti stavebných zásahov do kúpeľní. Odvetranie nie je realizované.

Otázka č. 9:

„V ktorej položke VV je započítaná dilatačná mosadzná lišta v podlahách.“

Odpoveď č. 9:



SLOVENSKÉ NÁRODNÉ MÚZEUM

Verejný obstarávateľ upozorňuje uchádzača na VV, podobjekt 20180304, pol. 24.

Otázka č. 10:

„Jestvujúce dubové prahy nie sú ochránené a bude nutná ich výmena, kde je vo VV uvedená výmena prahov?“

Odpoveď č. 10:

Verejný obstarávateľ zverejnil aktualizovaný VV. Prahy sú súčasťou reštaurátorskej obnovy výplne.

Otázka č. 11:

„Ako má vyzerat' výrobok V5 vzhľadom na poznámku v PD?“

Odpoveď č. 11:

Verejný obstarávateľ upozorňuje na výkres v PD, časť Architektúra, „ostatne výrobky 3.pdf“.

Otázka č. 12:

„Je množstvo žľabu V6 zahrnuté vo VV?“

Odpoveď č. 12:

Verejný obstarávateľ upozorňuje na VV, podobjekt 20230105, položku č. 7,8,9,10.

Otázka č. 13:

„Žiadame predložiť dvierka V7 a V8 schválené KPÚ.“

Odpoveď č. 13:

Verejný obstarávateľ upozorňuje na výkres v PD, časť Architektúra, „ostatne výrobky 4.pdf“.

Otázka č. 14:

„Podľa výkresu V9 budú všetky dvere na chodbách 1NP a 2 NP mať bielu farbu – slonová kosť. Platí to aj pre okná?“

Odpoveď č. 14:



SLOVENSKÉ NÁRODNÉ MÚZEUM

Verejný obstarávateľ požaduje na oknách 1.NP a 2.NP biely olejový náter, avšak vo výstavných priestoroch na 1. NP bude reštaurovaná pôvodná povrchová úprava, tzv. Flader. Farba bude totožná s novými fasádnymi oknami v suteréne.

Otázka č. 15:

„Výrobok V10 - aký druh dreva má byť použitý?“

Odpoveď č. 15:

Verejný obstarávateľ požaduje bielu farbu prispôsobenú okolitým omietkam. Dverný panel je z melamínovej drevotrieskovej dosky hrúbky 18 mm lemovaný ABS hranou pripravený na finálnu stenovú maľbu. Verejný obstarávateľ uvažoval s produktom Eclisse Syntesis Tech alebo ekvivalentom.

Otázka č. 16:

„Výrobok V11 žiadame doplniť špecifikáciu - farba, drevo, horná doska, kovania, tvar.“

Odpoveď č. 16:

Verejný obstarávateľ upozorňuje na výkres v PD, časť Architektúra, „ostatne výrobky 6.pdf“.

Otázka č. 17:

„Žiadame špecifikovať výrobcu výrobkov V12, jedná sa o skrine ROLDOR z VV?“

Odpoveď č. 17:

Verejný obstarávateľ upozorňuje na výkres v PD, časť Architektúra, „ostatne výrobky 7.pdf“.

Otázka č. 18:

„Žiadame špecifikovať celkovú dĺžku výrobku S2 a V PD nie je červene označený ako nový výrobok.“

Odpoveď č. 18:

Verejný obstarávateľ upozorňuje na výkres v PD, časť Architektúra, „stolarske výrobky.pdf“.



SLOVENSKÉ NÁRODNÉ MÚZEUM

Otázka č. 19:

„Kde sa nachádza výrobok S1?“

Odpoveď č. 19:

Verejný obstarávateľ upozorňuje na výkres v PD, časť Architektúra, „stolarske výrobky.pdf“.

Otázka č. 20:

„Kde sa nachádzajú kovárske výrobky konzol 6 ks na uchytenie zábradlia? Z obhliadky vyplynulo, že zábradlie je aj do pivnice hotové.“

Odpoveď č. 20:

Verejný obstarávateľ upozorňuje na výkres v PD, časť Architektúra, „zamocnicke 6.pdf“. Je to prvok Z11, ktorý je označený aj v pôdoryse 1.PP v m.č. 011.

Otázka č. 21:

„Po obhliadke už zrealizovaných odvetraných podláh upozorňujeme, že odvetrané podlahy musia byť napojené na exteriér aj v úrovni podlahy a do križa vo viacerých smeroch tak, aby bolo zabezpečené prúdenie vzduchu. Výrobca odvetraných podláh tento princíp uvádza v technologickom predpise. Napojenie odvetrania do interiéru zvýši vlhkosť v interiéri s následnou tvorbou plesní. Odvetranie komínmi riešené v PD nebude postačujúce, nakoľko nie je zabezpečená cirkulácia vzduchu. Bude nutné zabezpečiť sústavné vetranie priestorov.“

Odpoveď č. 21:

Verejný obstarávateľ má za to, že koncept odvetrania podlahy s prívodom vzduchu z interiéru bol úspešne navrhnutý a realizovaný aj na iných stavbách. Vzhľadom na polohy anglických dvorcov je privetrávanie v úrovni podlahy z exteriéru nerealizovateľné. Verejný obstarávateľ s projektantom ma za to, že komínový efekt s výškovým rozdielom 16 metrov je dostatočný.

Otázka č. 22:

„Z dôvodu požiadavky verejného obstarávateľa na zabezpečenie ponuky ponukovou zábezpekou žiadame verejného obstarávateľa o zjednotenie PSČ v adrese verejného obstarávateľa, nakoľko v oznámení je uvedené PSČ 810 06 a v súťažných podkladoch PSČ 816 06.“

Odpoveď č. 22:

Verejný obstarávateľ zjetrobil a opravil PSČ v adrese verejného obstarávateľa v súťažných podkladoch, ktoré opravené vložil do dokumentov k zákazke.



SLOVENSKÉ NÁRODNÉ MÚZEUM

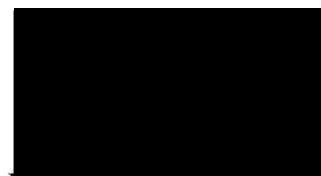
Otázka č. 23:

„Prosíme o vysvetlenie podmienok účasti v časti týkajúcej sa odbornej spôsobilosti nasledovne:

- Môžeme jednou osobou preukázať kľúčových odborníkov vo viacerých činnostiach reštaurátorstva?“

Odpoveď č. 23:

Uchádzač môže jednou osobou preukázať kľúčových odborníkov vo viacerých činnostiach reštaurátorstva, pokiaľ daná osoba disponuje s oprávnením viacerých činností reštaurátorstva v súlade so zákonom č. 200/1994 Z.z. o Komore reštaurátorov a o výkone reštaurátorskej činnosti jej členov v znení zákonov č. 136/2010 Z.z., 376/2015 Z.z., 125/2016 Z.z..



Mgr. Branislav Pamiš
generálny riaditeľ SNM

SLOVENSKÉ NÁRODNÉ MÚZEUM
VAJANSKÉHO NÁBR. 2, P. O. B.
810 06 BRATISLAVA