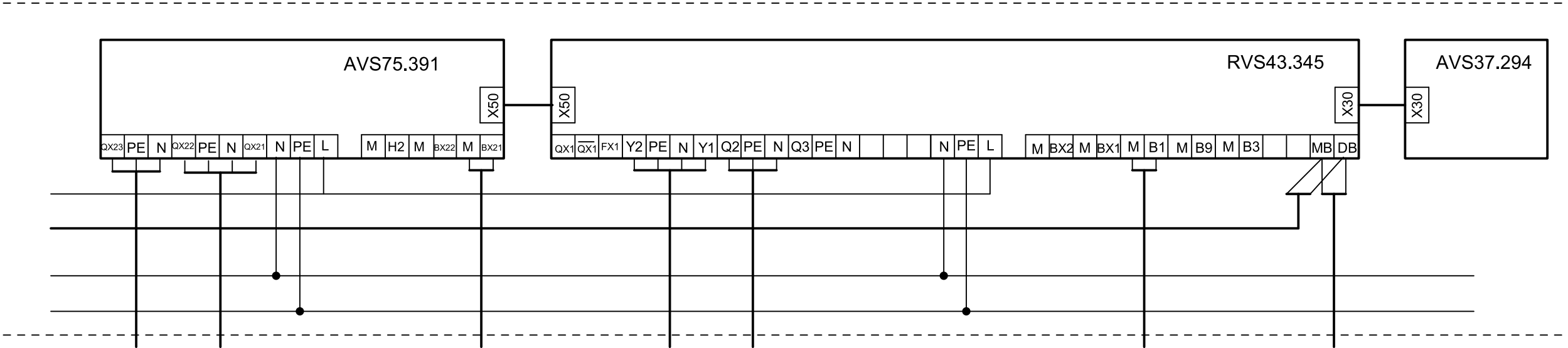


- přívod  
RS CYKY 3J x 2,5
- plynový kotel  
K1 CYKY 3J x 1,5
- plynový kotel  
K2 CYKY 3J x 1,5
- zásuvka  
Z1 CYKY 3J x 1,5
- rez.
- čidlo úniku plynu, teplota  
BGT JYTY 2 x 1,0
- hav. ventil plyn  
YG CYKY 3J x 1,5
- kotel stop  
K1 JYTY 2 x 1,0
- čidlo úniku plynu, teplota  
BGT JYTY 4 x 1,0
- min. tlak v systému  
SP JYTY 2 x 1,0
- kotelna stop  
SB JYTY 2 x 1,0
- kotel stop  
K2 JYTY 2 x 1,0
- čerpadlo větev 2  
M2 CMSM 3 x 1,0
- servo větev 2  
S2 CMSM 4 x 1,0
- teplota větev 2  
B2 JYTY 2 x 1,0
- servo větev 1  
S1 CMSM 4 x 1,0
- čerpadlo větev 1  
M1 CMSM 3 x 1,0
- teplota větev 1  
B1 JYTY 2 x 1,0



- čerpadlo větev 4  
M4 CMSM 3 x 1,0
- servo větev 4  
S4 CMSM 4 x 1,0
- teplota větev 4  
B1 JYTY 2 x 1,0
- servo větev 3  
S3 CMSM 4 x 1,0
- čerpadlo větev 3  
M3 CMSM 3 x 1,0
- teplota větev 3  
B3 JYTY 2 x 1,0
- kommunikace  
K1,2 JYTY 2 x 1,0

rozvaděč plech, na om. 72 mod.  
jm. napětí: 1+TN-S, 230V AC,  
jm. proud : 16A  
krytí : IP 54/20  
vývody : nahoře

ochrana je provedena samočinným odpojením vadné části od zdroje

Zod.Projektant	Vypracoval	Kreslil	Hlavní projektant :	Jan Müller Projekce elektrických instalací a aut.systémů Frimlova 24, 460 05 Liberec 5 tel-fax:048/275 00 56 mob. 0603 50 55 48 IČO: 16411994, DIČ: 192-450613004	
Jan Müller	Jan Müller	Jan Müller			
Investor: silnice LK a.s., Čsl. armády 4805/24, Jablonec n./N.					
Název akce: <b>Čestmistrovství Liberec, obj. SO 01</b> <b>ul. České mládeže 1247/30, Liberec</b> rozvaděč RK1				účel:	
				č.akce:	
				datum	06/20
				č.zakázky:	
ELEKTROINSTALACE				měřítko	č.výkresu E02