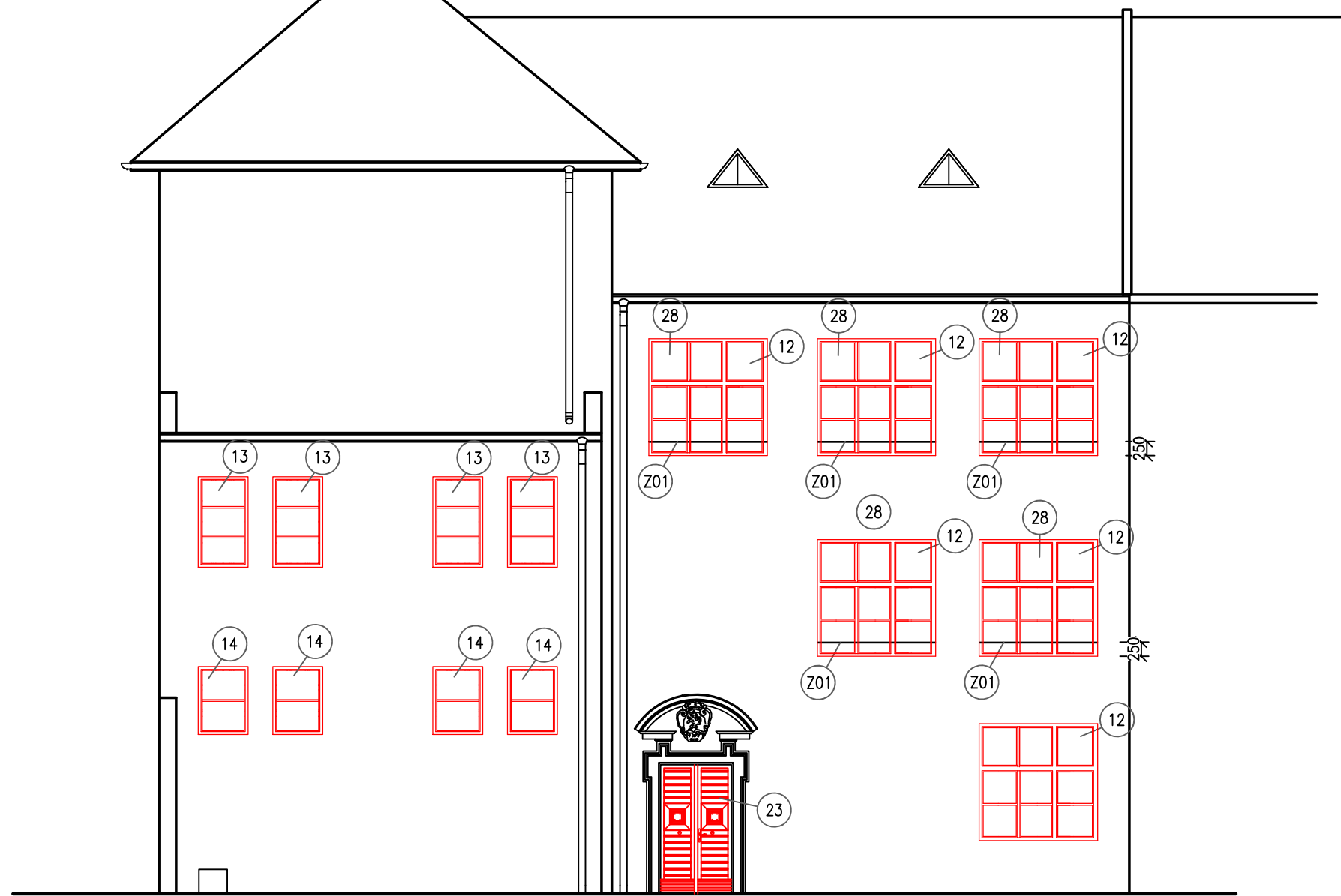
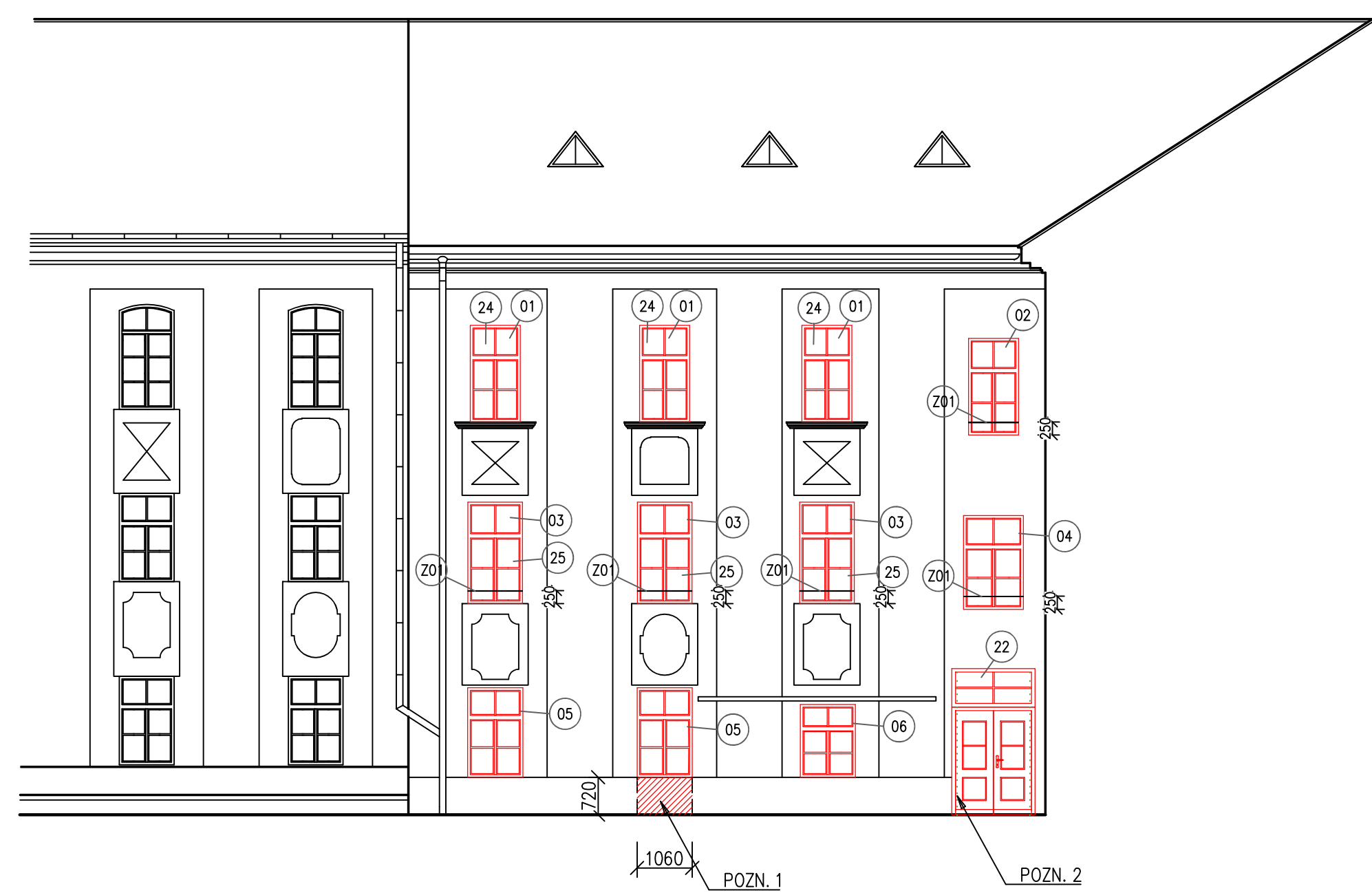


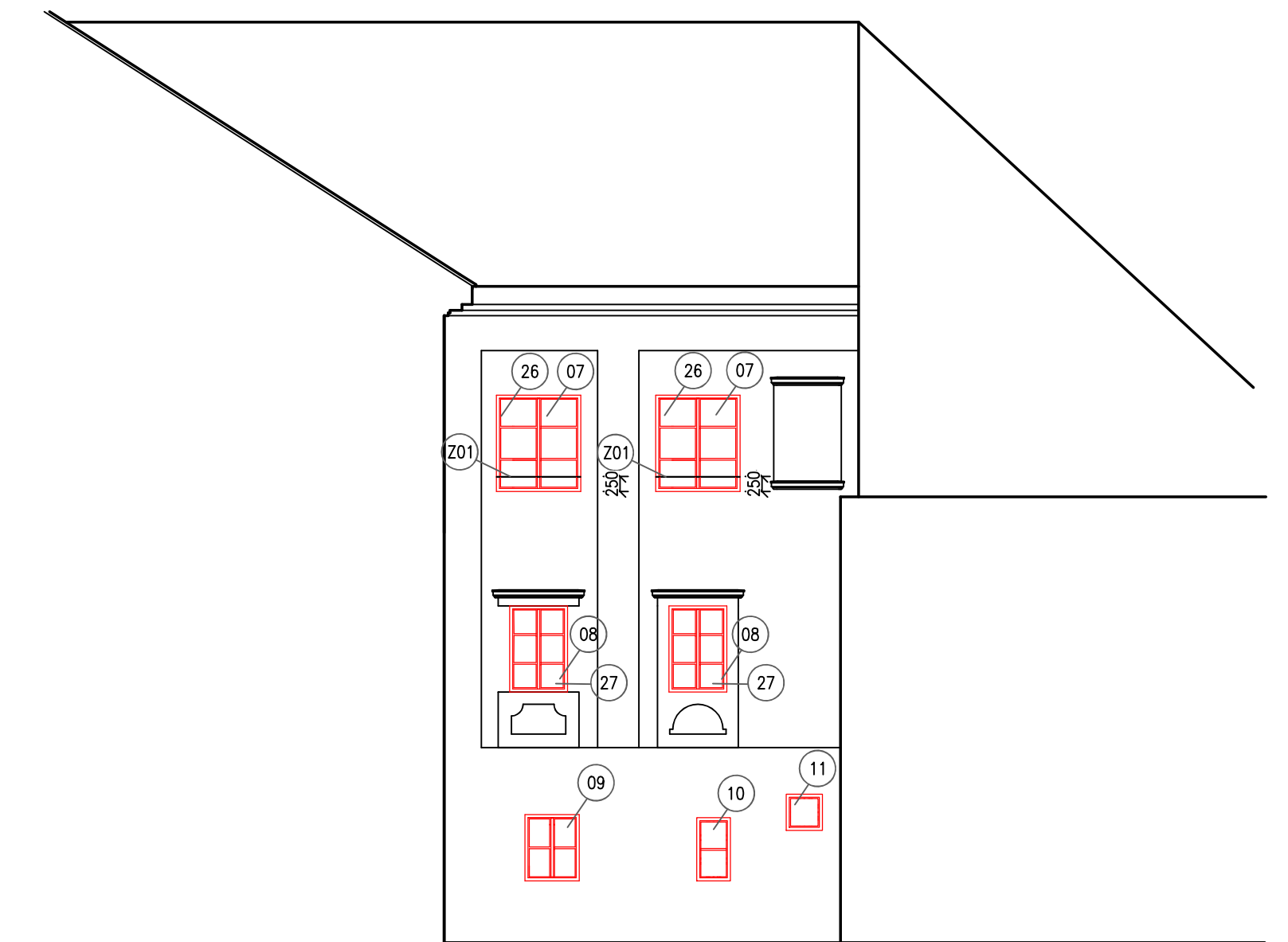
POHLED SEVEROZÁPADNÍ - SZ1



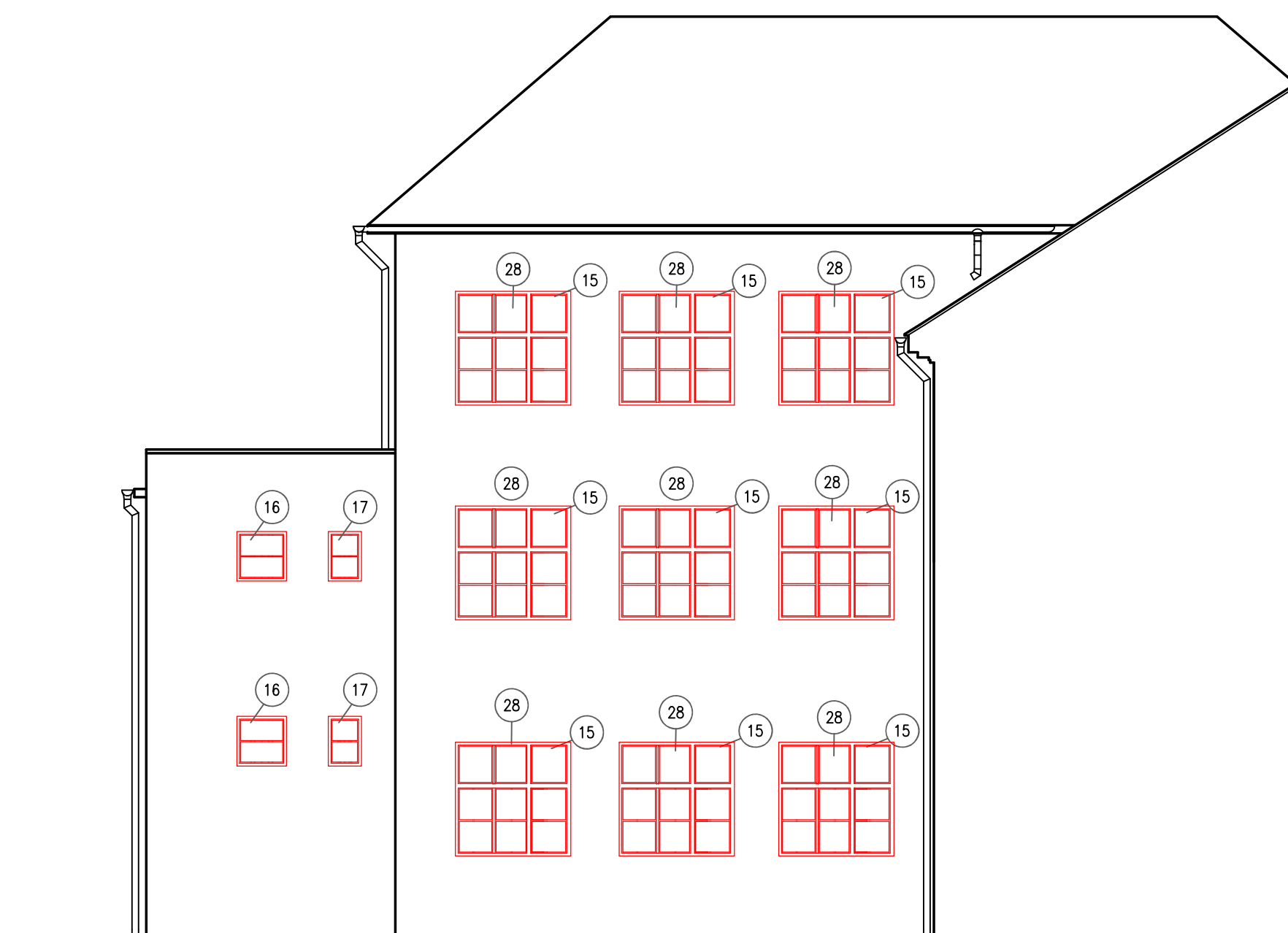
POHLED JIHOVÝCHODNÍ - JV1



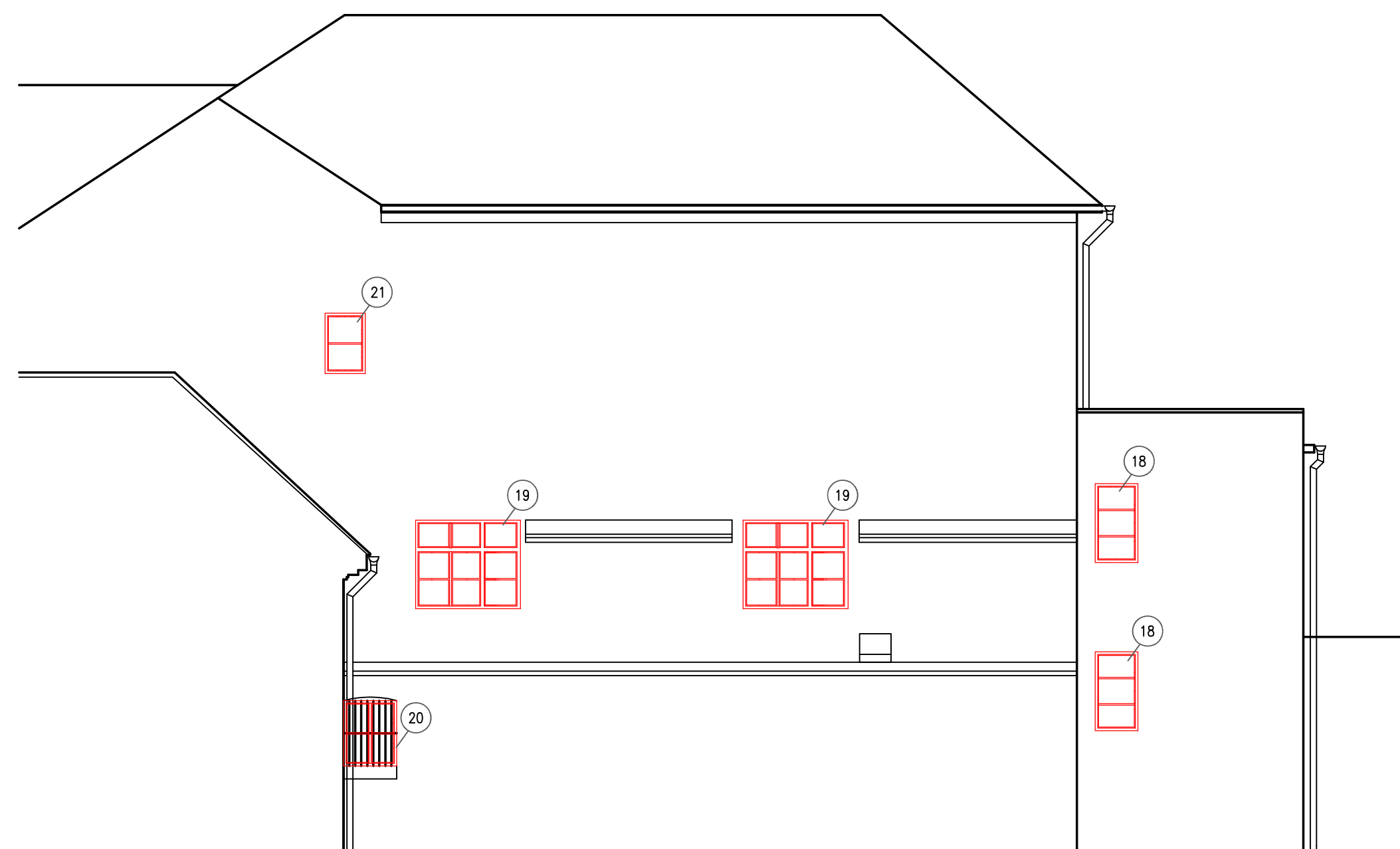
POHLED JIHOZÁPADNÍ - JZ1



POHLED JIHOZÁPADNÍ - JZ2



POHLED SEVEROVÝCHODNÍ - SV1



LEGENDA :

POZN.1

STÁVAJÍCÍ DVEŘNÍ VÝPLŇ BUDE VYBOURÁNA A TO VČETNĚ ZÁRUBNĚ A NADSVĚTLÍKU ZE SKLOBETONOVÝCH TVÁRNIC.
NOVĚ BUDE PROVEDENO VYZDĚNÍ PARAPETU Z TVÁRNIC TL. 30cm (NAPŘ. HELUZ) A TO NA VÝŠKU 75cm.

NA VNITŘNÍ STRANĚ DOZDÍVKY BUDE PROVEDENA DVOUVRSTVÁ ŠTUKOVÁ OMÍTKA S FINÁLNÍ POVRCHOVOU ÚPRAVOU DISPERSNÍ MALBOU.

NA VNĚJŠÍ STRANĚ DOZDÍVKY BUDE PROVEDENA DVOUVRSTVÁ ŠTUKOVÁ OMÍTKA S FINÁLNÍ POVRCHOVOU ÚPRAVOU SILIKÁTOVOU FASÁDNÍ BARVOU V BAREVNÉM ODSTĪNU DLE NAVAZUJÍCÍCH FASÁDNÍCH PLOCH.

POZN.2

STÁVAJÍCÍ STAVEBNÍ OTVOR 1400x2810mm BUDE PŘÍSEKÁNÍM OŠTĚNÍ ROZŠÍŘEN NA 1600mm.
PŘED BOURÁNÍM BUDE SONDOU PROVĚŘENA DÉLKA PŘEKLADŮ NAD OTVOREM, V PŘÍPADĚ, ŽE OSAZENÍ PŘEKLADU NA ZDIVU BY PO PŘÍSEKÁNÍ OŠTĚNÍ BYLO MENŠÍ NEŽ 12cm, BUDE NUTNO OSADIT NOVÝ PŘEKLAD Z 3xIPE 180mm.

ING.DANIEL MALINA – PROJEKČNÍ A INŽENÝRSKÁ ČINNOST Loucká 643/19, Znojmo Tel. 732 467 970			
Projektant	Vypracoval	Č. osvědčení	Stupeň PD:
Ing. D.Malina	Ing. D.Malina	1005888	Projekt
Investor: MĚSTO ZNOJMO Obrokovská 1/12, 669 02 Znojmo		Místo:	Znojmo
		Datum:	XII/2021
ZŠ VÁCLAVSKÉ NÁMĚSTÍ ZNOJMO - ZADNÍ TRAKT - VÝMĚNA VÝPLNÍ OTVORŮ p.č.166, k.ú. Znojmo-město			Měřítko: 1 :100
Obsah: POHLEDY - NOVÝ STAV			Č. paré: 04