

LEGENDA MÍSTNOSTÍ

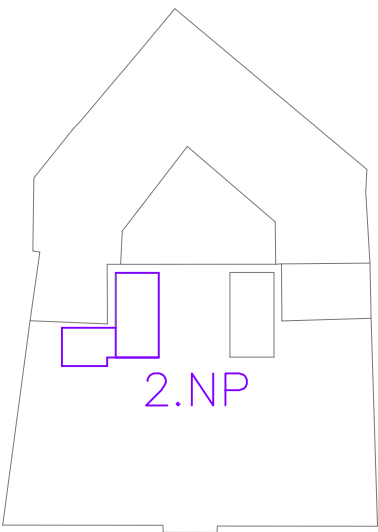
Čís.	ÚČEL MÍSTNOSTI	PLOCHA m2
03-200	CHODBA	.
03-201	WC DÍVKY	9.43
03-202	WC KABINKA	0.96
03-203	WC KABINKA	1.01
03-204	WC KABINKA	0.99
03-205	HYGIE.KABINKA DÍVKY	2.16
03-206	ÚKLID.KOMORA	1.81
03-207	UMYVÁRNA DÍVKY	7.41

PŘ-S

PŘEDPOKLÁDANÝ PROFIL 160 KGMM  
TĚSNĚNÍ KG (PŘECHOD LITINA - PVC) GA set  
SPOJKA KG s HRDLY s dorazem

KNM-PS-TM-TM-K  
ODVĚTRÁNÍ KANALIZACE NAD STŘEŠNÍ ROVINU  
KRYTINA PLECHOVÁ SPÁD DO 25°

KOMÍNEK NADSTŘEŠNÍ +integrovaná bitumenová manžeta (modifikovaný asfaltový pás)  
pro napojení na potrubí odvětrání kanalizace  
výška nad izolací 30 cm, hloubka pod izolací 18 cm,  
součástí balení je dešťová krytka,  
PRUŽNÁ SPOJKA ODVĚTRÁNÍ  
TĚSNÍCÍ MANŽETA - PAROPROPUSTNÁ FOLIE  
TĚSNÍCÍ MANŽETA - PAROTĚSNÁ FOLIE  
KOTVÍCÍ PRVKY  
POTRUBÍ ODVĚTRÁVACÍ S IZOLACÍ CCA 5BM



LEGENDA POTRUBÍ

- SPLAŠKOVÁ KANALIZACE - PVC , ZAVĚŠENO POD STROPEM, VEDENOV PODHLEDU
- SPLAŠKOVÁ KANALIZACE - PVC , ULOŽENO V PODLAŽE
- SPLAŠKOVÁ KANALIZACE - PVC , VEDENO VE ZDIVU NEBO SDK PŘEDSAZENÉ STĚNĚ
- >--- SPLAŠKOVÁ KANALIZACE , BUDE UPŘESNĚNO SONDOU TRASA STÁVAJÍCÍ KANALIZACE

LEGENDA

- V** VÝLEVKA S MŽÍŽKOU ZÁVĚSNÁ NEREZOVÁ SE ZADNÍ STĚNOU
- U** UMYVADLO VČETNĚ ZÁPACHOVÉ UZÁVĚRKY
- Ua** UMYVADLO VČETNĚ POLONOHY
- Us** UMYVADLO STÁVAJÍCÍ , NOVÉ ZÁPACHOVÉ UZÁVĚRKY- PROVEDENÍ CHROM, SIFON PROVEDENÍ CHROM
- P** PISOÁR, VČETNĚ ZÁPACHOVÉ UZÁVĚRKY
- Ps** PISOÁR STÁVAJÍCÍ, VČETNĚ ZÁPACHOVÉ UZÁVĚRKY STÁVAJÍCÍ
- B** BIDET SE ZÁPACHOVOU UZÁVĚROU A PŘÍPOJOVACÍMI ARMATURAMI
- D** NEREZ DŘEZ VČETNĚ ZÁPACHOVÉ UZÁVĚRKY
- WCa** ZÁCHODOVÁ MÍSA VČETNĚ SPLACHOVACÍ NÁDRŽKY A SEDÁTKA
- WCai** ZÁCHODOVÁ MÍSA VČETNĚ SPLACHOVACÍ NÁDRŽKY A SEDÁTKA ZVÝŠENÁ DLE VYHL. 398/2009Sb.
- Wcb** ZÁVĚSNÉ KLOZET WC S HLUBOKÝM SPLACHOVÁNÍM, VČ SEDÁTKA, PŘÍPOJOVACÍCH ARMATUR A PODOMÍTKOVÉHO SYSTÉMU SPLACHOVACÍHO S TLAČÍTKEM
- Wcs** ZÁCHODOVÁ MÍSA VČETNĚ SPLACHOVACÍ NÁDRŽKY STÁVACJÍCÍ , NOVÉ SEDÁTKO, NOVÉ TĚSNĚNÍ
- RŠ** REVIZNÍ ŠACHTA
- KO** ODVOD KONDENZÁTU OD KOTLE
- PPS** PRAČKOVÝ PODOMÍTKOVÝ SIFON
- KZU** KOLENOVÁ ZÁPACHOVÁ UZÁVĚRKA
- ČK** ČISTÍCÍ KUS
- NK** NAPOJENÍ KONDENZÁTU Z ODVĚTRÁNÍ
- PŘ** NAPOJENÍ EL. OHŘÍVAČE, POJISTNÝ VENTIL, VYPOUŠTĚNÍ
- VZ** PŘIVZDUŠŇOVACÍ VENTIL+ DVIŘKA
- Z** ZÁSLEPKA , ZRUŠENA VPUSŤ
- PVP** PODLAHOVÁ VPUSŤ 105×105/50 BOČNÍ
- SV** SPCHOVÁ VANIČKA Z LITÉHO MRAMORU 700/1000MM, VČETNĚ SIFONU, ZAPUŠTĚNÁ S PODEZDĚNÍM , VTOK
- S** ATIP SPRCHA - DLAŽBA, VYSPÁDOVÁNO, SOKL V.100MM, VČETNĚ SIFONU
- APS** Kompaktní, automatická přečerpávací stanice WC-1. Vstup 1x WC + 1x umyvadlo, PRŮTOK 2,5 l/s;DOPRAVNÍ VÝŠKA 8,8 m

Označení DN na tomto výkrese znamená DN/OD,  
tedy vnější rozměr trubky



KÓTOVÁNO V MM!

KÓTOVÁNO V MM!

<div>Kästner projekt s.r.o.</div> <div>náměstí Svobody 2029/14, 669 02 Znojmo</div> <div>tel.: 515 244 079</div>		<div>Zodp. projektant:</div> <div>Ing. Roman Kästner</div> <div>ČKAIT .....1001068</div>	<div>Otlisk razítka:</div>	
		<div>Projektant:</div> <div>Ing.Magda Boorová</div>		
<div>Investor: Město Znojmo, Obroková 1/12, 669 02 ZNOJMO</div>				
<div>Místo:</div> <div>ZNOJMO</div>	<div>Stupeň:</div> <div>DSP</div>	<div>Datum:</div> <div>ČERVEN 2018</div>	<div>Podpis:</div>	
<div>Měřítko:</div> <div>1 : 50</div>	<div>Akce:</div> <div>Stavební úpravy sociálního zařízení a zázemí</div> <div>ZŠ MLÁDEŽE 1,3,5</div> <div>par.č .1675 k.ú. ZNOJMO-MĚSTO</div> <div>BUDOVA MLÁDEŽE 3, ČÁST 1(LEVÁ ČÁST)</div>			
<div>Číslo výkř:</div> <div>K3-1-2</div>				