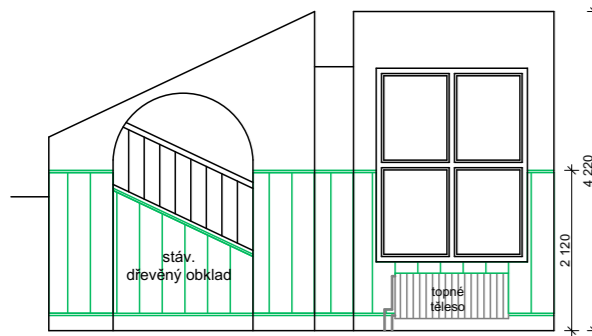
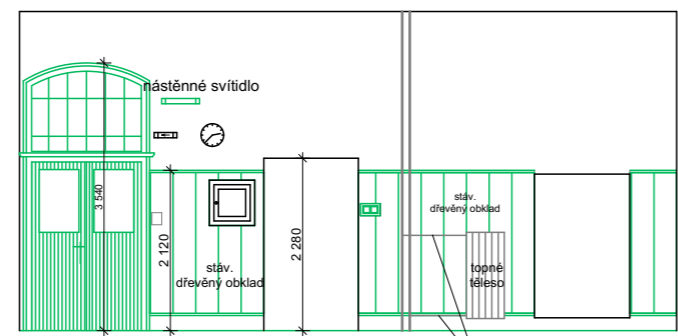


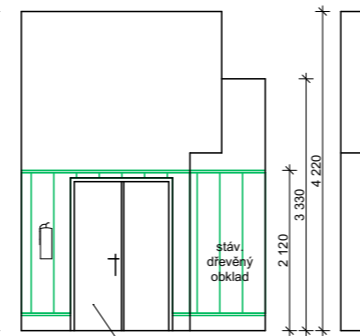
Pohled 1



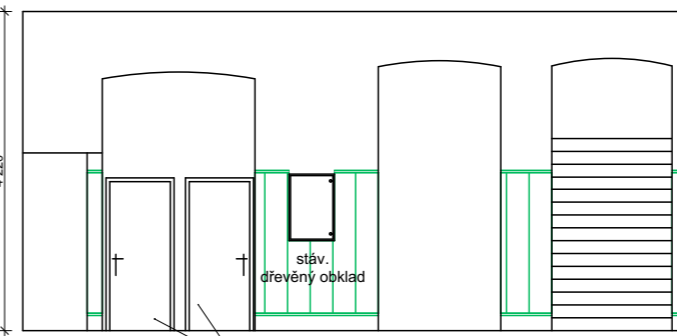
Pohled 2



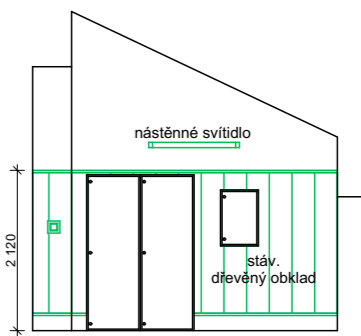
Pohled 3



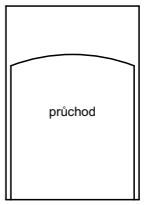
Pohled 4



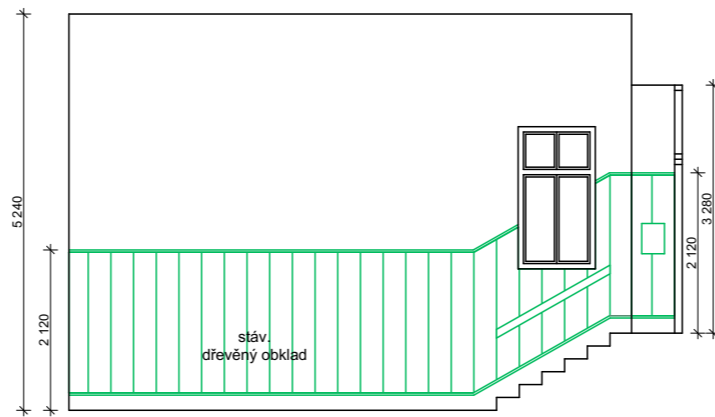
Pohled 5



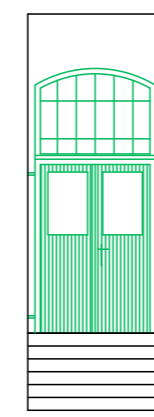
Pohled 6



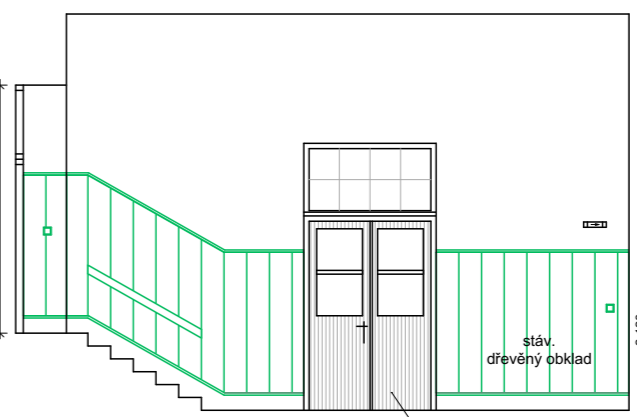
Pohled 7



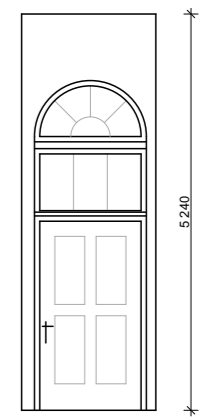
Pohled 8



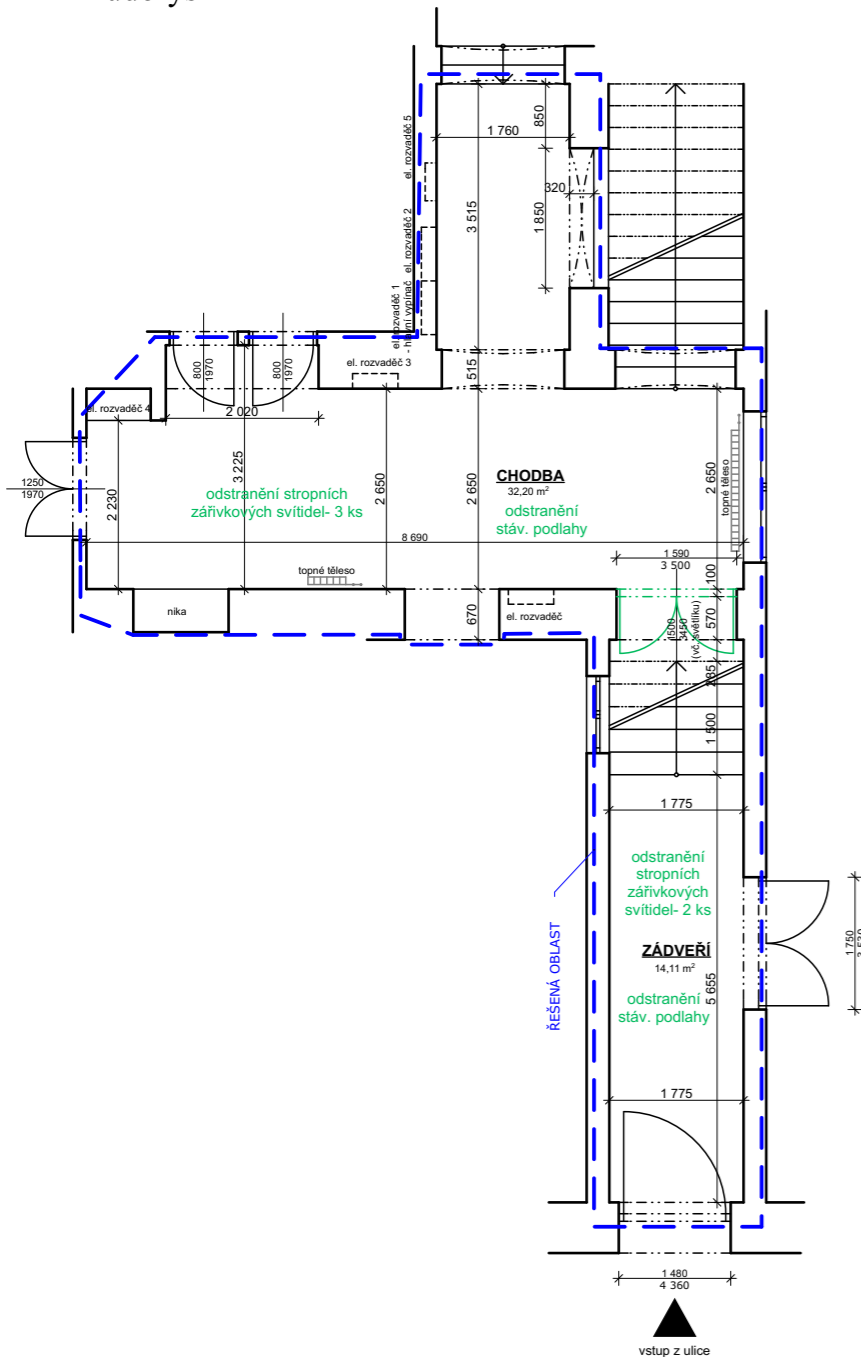
Pohled 9



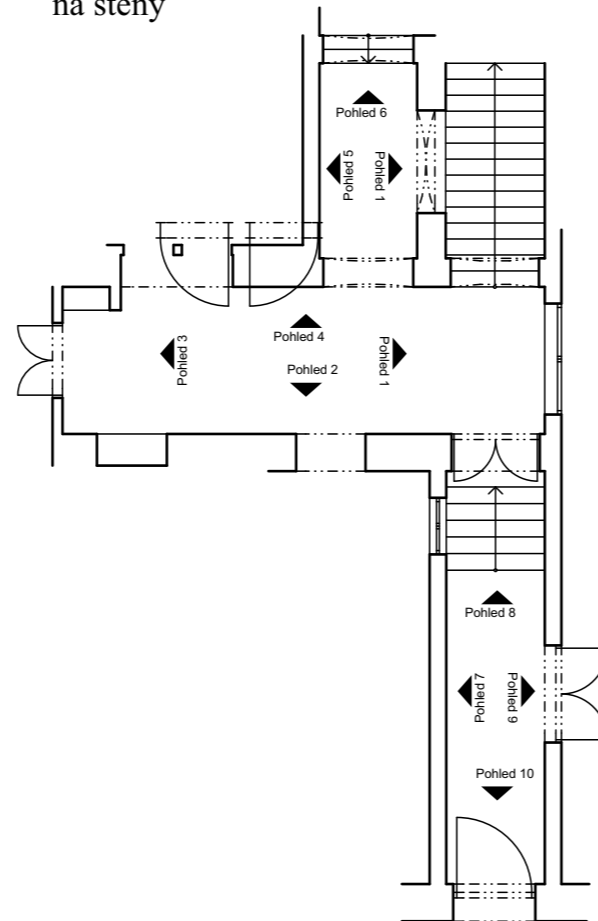
Pohled 10



Půdorys



Schématické znázornění pohledů na stěny



LEGENDA

- stávající ponechané konstrukce
- bourané konstrukce

POZNÁMKA

Popis bouracích prací:
 V řešené části budou odstraněny stávající dřevěné obklady ze stěn, dále všechna svítidla a spínače.
 Dále budou vybourány dveře mezi záďevím a chodbou.
 A bude také odstraněna stávající podlaha z dlažby, vč. podkladní vrstvy lepidla, v celkové tloušťce cca 20- 30 mm.
 Povrch stávajících schodišť bude zachován.
 Stávající malba a štuková omítka bude oškrábána až na hrubou omítku. Odhadem bude muset být odstraněno i cca 20 % stávající hrubé omítky.
 Do zdí budou vyříznuty dážky pro vedení el. instalace.

VYPRACOVAL		ZODPOVĚDNÝ PROJEKTANT		PARÉ	
Ing. arch. Pavel Kuchtík		Martin Motl			
MĚSTO	Znojmo	KRAJ	Jihomoravský		
INVESTOR		Základní škola, Znojmo, náměstí Republiky 9, 66902 Znojmo			
AKCE	Úpravy vstupního prostoru, ZŠ náměstí Republiky 9, Znojmo - k.ú. Znojmo- město, par.č. 1512			FORMÁT	2xA4
VÝKRES	Demolice- pudorys a pohledy na stěny			DATUM	04/2023
				STUPEŇ	DPS
				MĚŘÍTKO	Č. VÝKRESU
				1:100	D02