

SILNICE | **LK[®]**

Vzorová kancelář SLK

Zadávací podmínky:

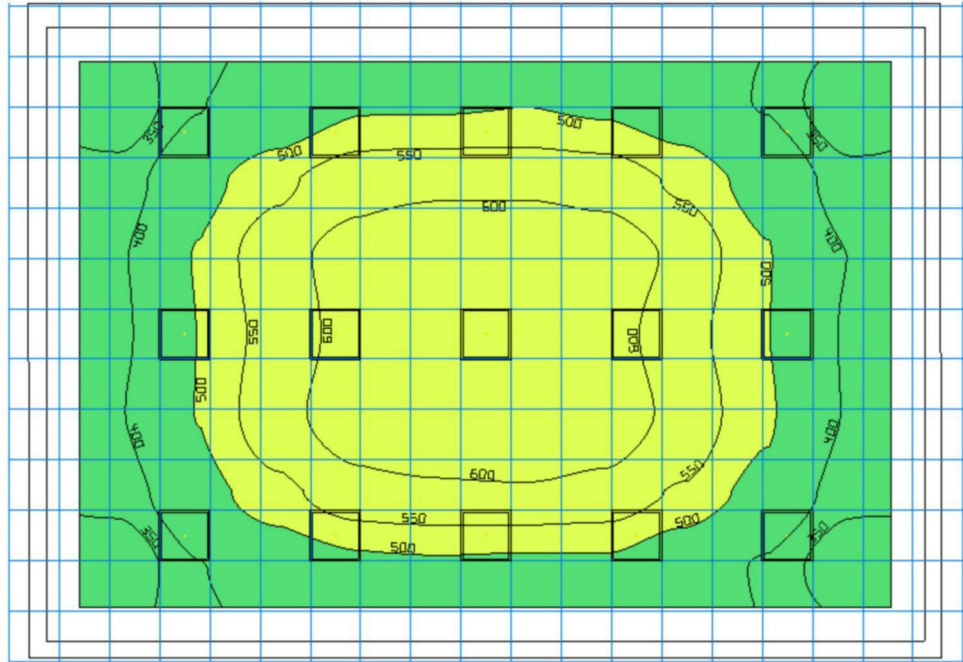
Rozměry 10,5x7,3x3,3m

Odraznost strop, stěny, podlaha 70/50/30

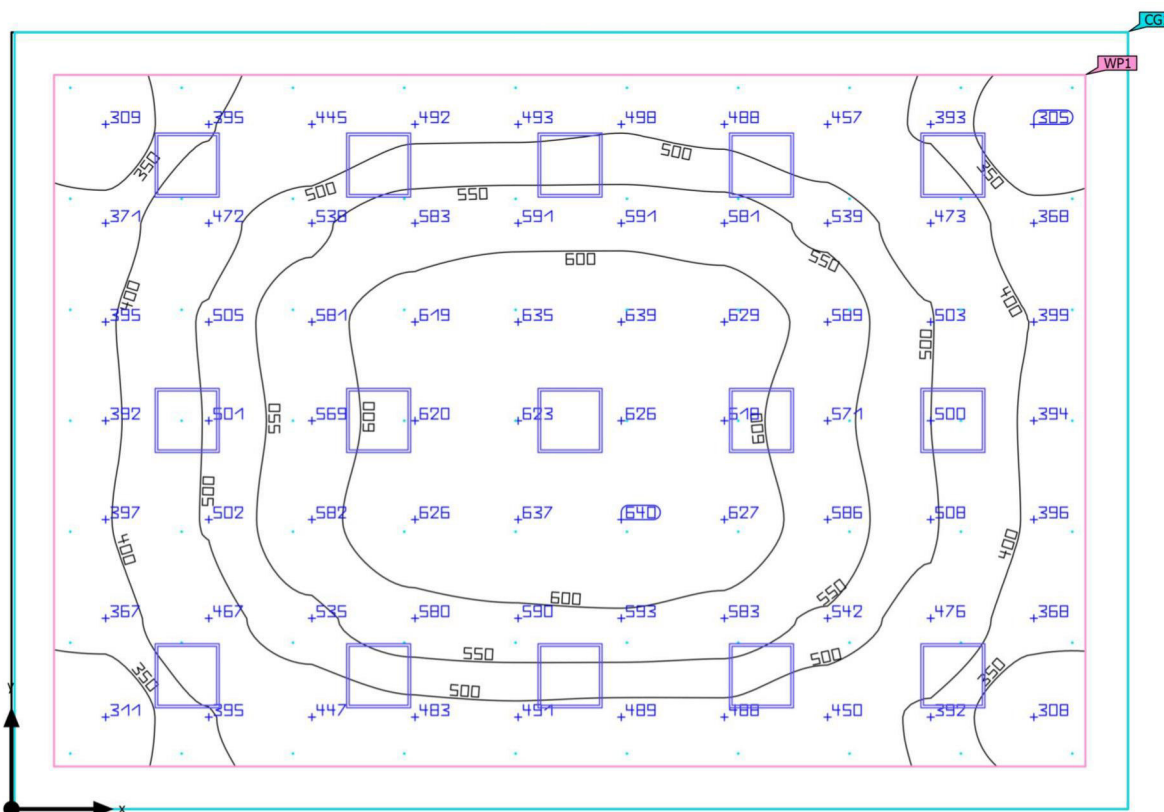
Udržovací činitel 0,71

Výška srovnávací roviny 0,8m a okrajová plocha 0,4m

Obrazy



Budova 1 · Poschodí 1 · Místnost 1 (Světelná scéna 1)

Shrnutí

Základní plocha	76.65 m ²	Světla výška prostoru	3.300 m
Stupně odrazu	Strop: 70.0 %, Stěny: 50.0 %, Podlaha: 30.0 %	Montážní výška	3.300 m
Činitel údržby	0.71 (Úhrnně)	Výška Uživatelská úroveň	0.800 m
		Okrajová zóna Uživatelská úroveň	0.400 m

Budova 1 · Poschodí 1 · Místnost 1 (Světelná scéna 1)

Shrnutí

Výsledky

	Velikost	Vypočítáno	Pož.	Kontrola	Index
Uživatelská úroveň	\bar{E}_{svisle}	502 lx	$\geq 500 \text{ lx}$	✓	WP1
	g_1	0.61	≥ 0.60	✓	WP1

(1) Na základě obdélníkového prostoru 10.500 m × 7.300 m a SHR 0.25.

(2) Vypočteno pomocí DIN:18599-4.

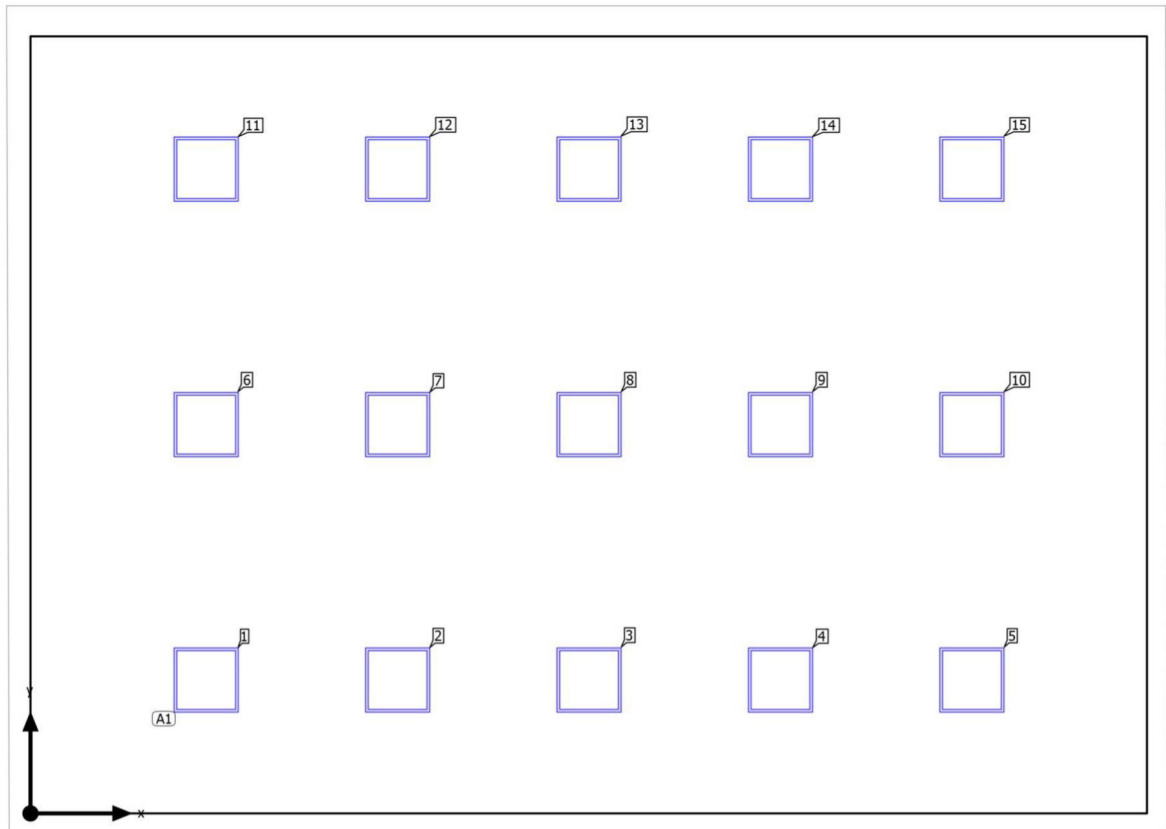
Užitný profil: Přednastavení DIALux (34.2 Standard (kancelář))

Seznam svítidel

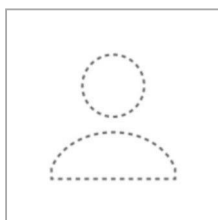
ks	Výrobce	C. výrobku	Název výrobku	R_{UG}	P	Φ	Světelný výtěžek
15	Ještě není členem DIALux						

Budova 1 · Poschodí 1 · Místnost 1

Plán rozmístění svítidel



Budova 1 · Poschodí 1 · Místnost 1

Plán rozmístění svítidel

Výrobce

Ještě není členem
DIALux

P

Φsvětlo

Typ	Umístění pole	X	Y	Montážní výška	Svítidlo
1. svítidlo (X/Y/Z)	1.652 m / 1.253 m / 3.300 m	1.652 m	1.253 m	3.300 m	1
Směr X	5 ks, Střed - střed, Nestejně vzdálenosti	3.453 m	1.253 m	3.300 m	2
		5.253 m	1.253 m	3.300 m	3
Směr Y	3 ks, Střed - střed, Nestejně vzdálenosti	7.054 m	1.253 m	3.300 m	4
		8.854 m	1.253 m	3.300 m	5
Umístění	A1	1.652 m	3.653 m	3.300 m	6
		3.453 m	3.653 m	3.300 m	7
		5.253 m	3.653 m	3.300 m	8
		7.054 m	3.653 m	3.300 m	9
		8.854 m	3.653 m	3.300 m	10
		1.652 m	6.053 m	3.300 m	11
		3.453 m	6.053 m	3.300 m	12
		5.253 m	6.053 m	3.300 m	13

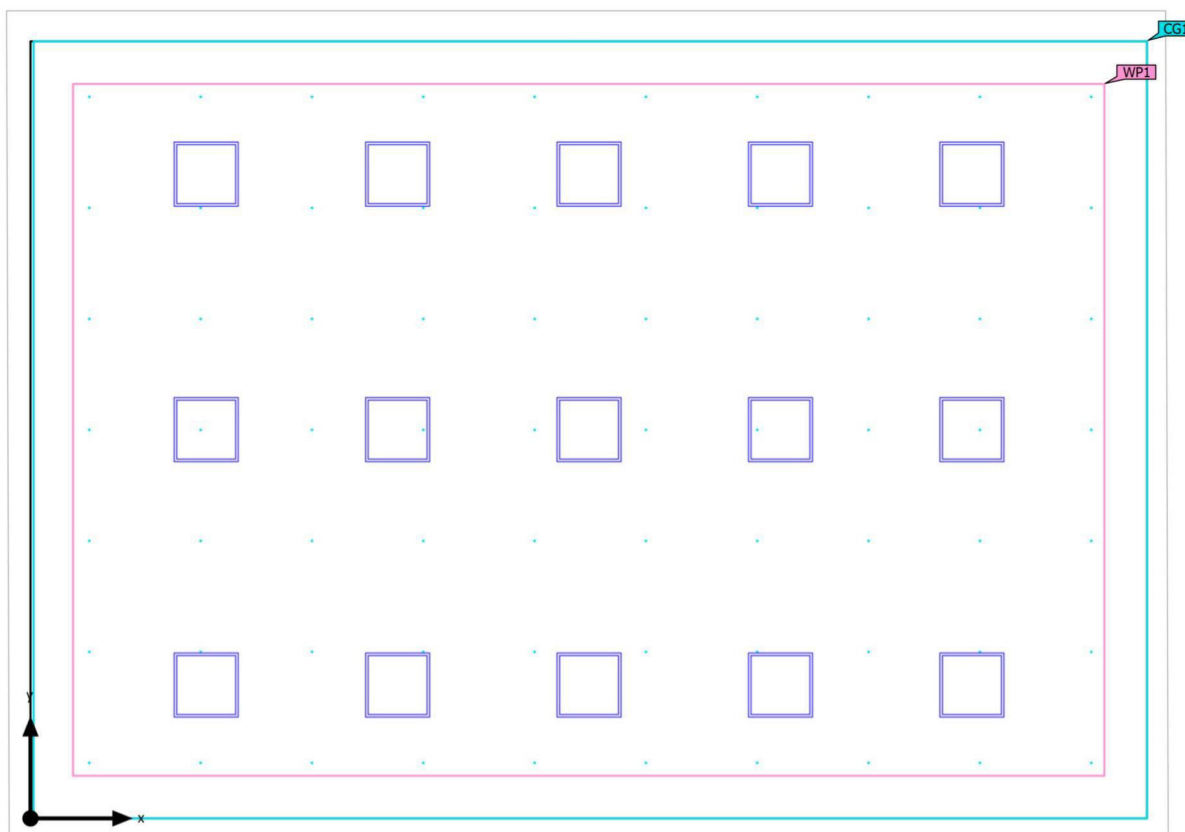
Budova 1 · Poschodí 1 · Místnost 1

Plán rozmístění svítidel

X	Y	Montážní výška	Svítidlo
7.054 m	6.053 m	3.300 m	14
8.854 m	6.053 m	3.300 m	15

Budova 1 · Poschodí 1 · Místnost 1 (Světelná scéna 1)

Výpočtové objekty



Budova 1 · Poschodí 1 · Místnost 1 (Světelná scéna 1)

Výpočtové objekty

Použité roviny

Vlastnosti	\bar{E} (Pož.)	E_{min}	E_{max}	g_1 (Pož.)	g_2	Index
Uživatelská úroveň (Místnost 1) Svislá intenzita osvětlení Výška: 0.800 m, Okrajová zóna: 0.400 m	502 lx (≥ 500 lx) ✓	305 lx	640 lx	0.61 (≥ 0.60) ✓	0.48	WP1

UGR (UGR)

Největší oslnění při	0°
max	18.7
Pož.	≤ 19.0
Rozsah zorného úhlu	0° - 360°
Délka kroku	15°
Výška	1.200 m
Index	CG1

Budova 1 · Poschodí 1 · Místnost 1 (Světelná scéna 1)

Výpočtové objekty

UGR (UGR)

