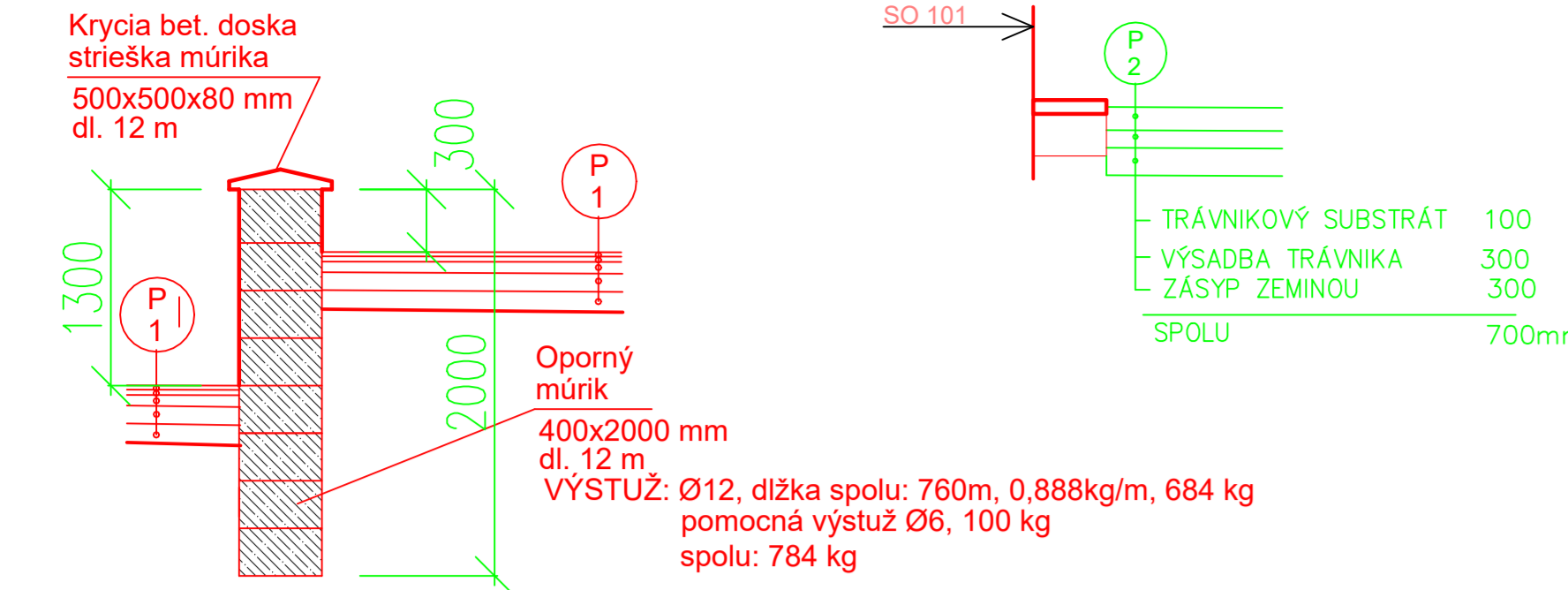
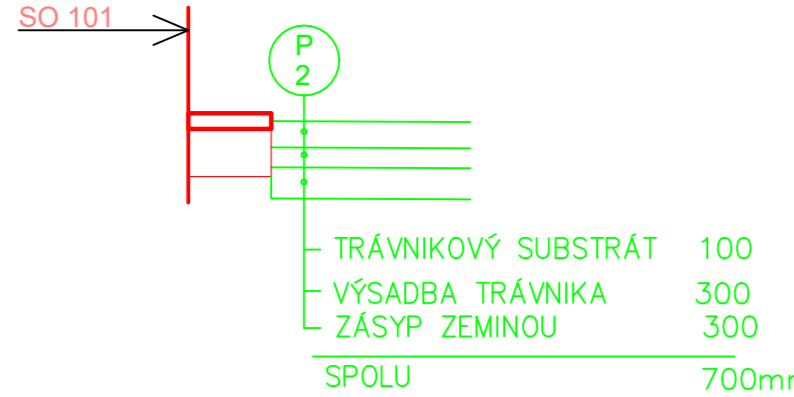


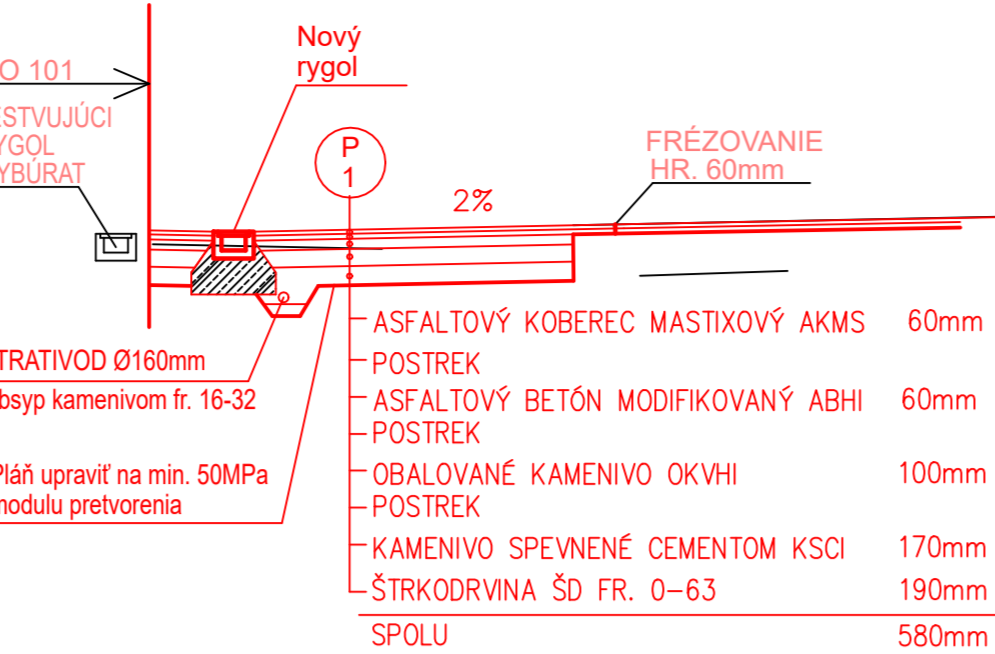
PRIEČNÝ REZ OPORNÝM MÚRIKOM R 1–1



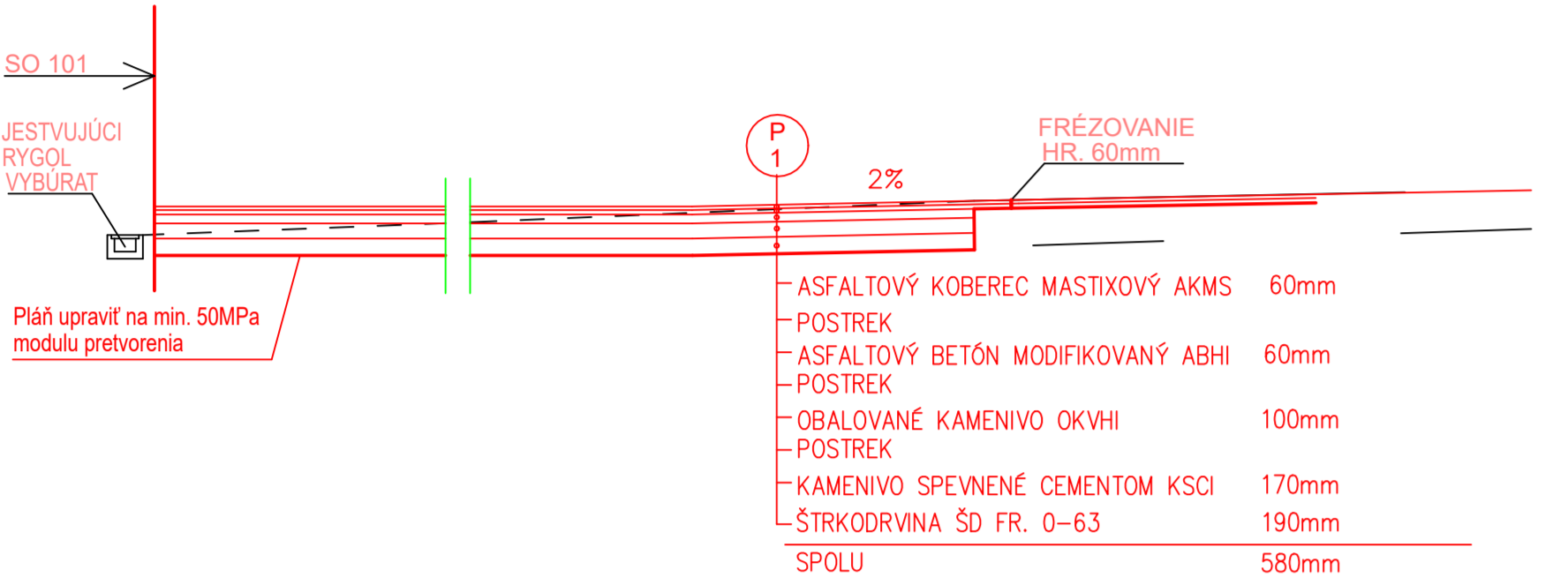
REZ TRÁVNATOU PLOCHOU R 2–2



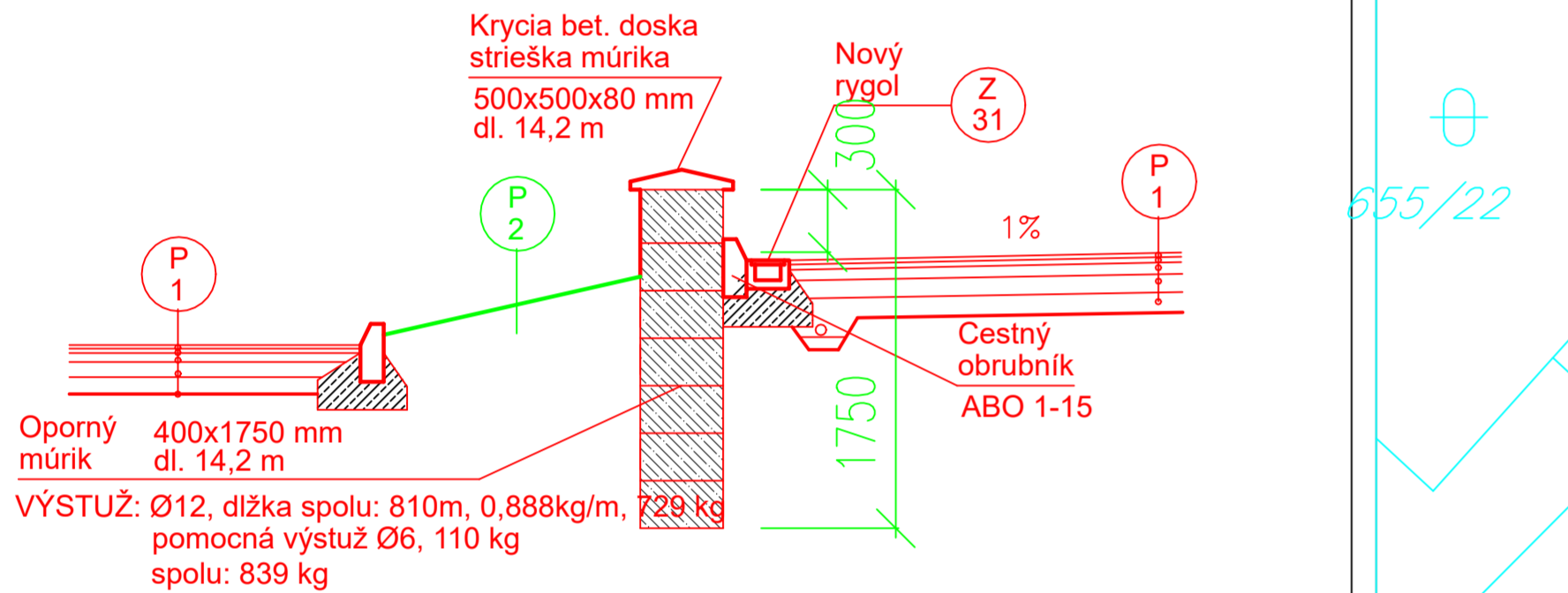
PRIEČNÝ REZ ASFALTOVOU PLOCHOU R 3–3



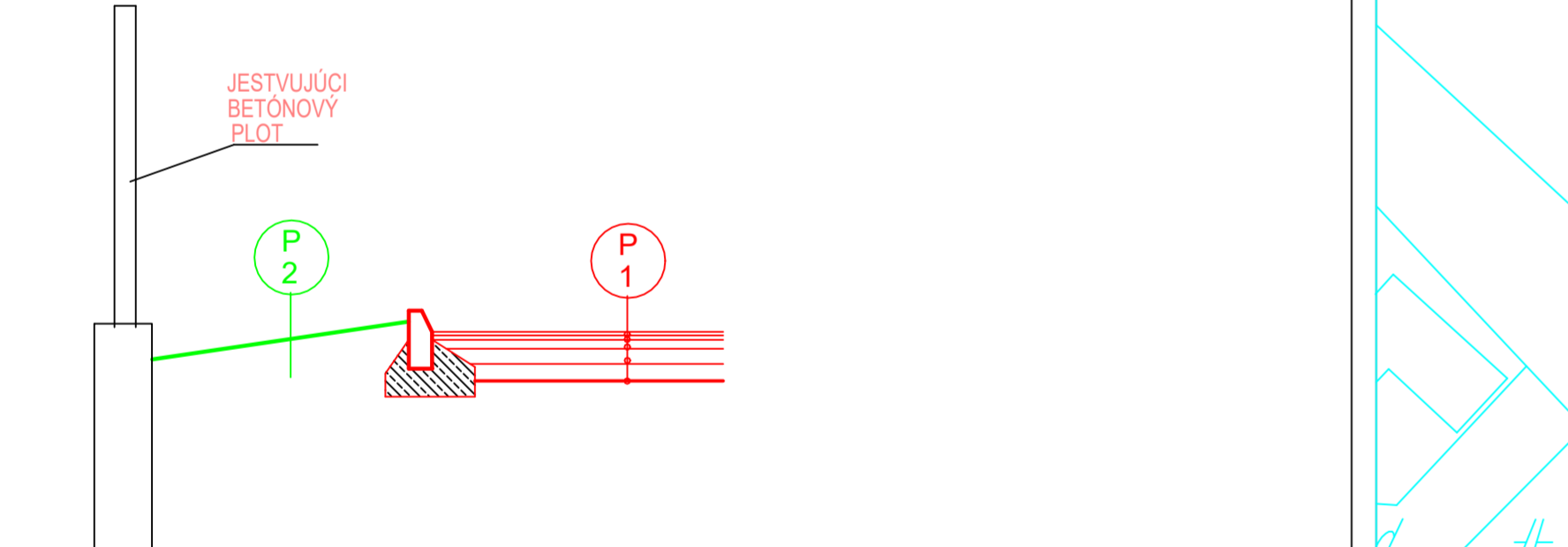
PRIEČNÝ REZ ASFALTOVOU PLOCHOU R 4–4



PRIEČNÝ REZ OPORNÉHO MÚRIKU R 5–5



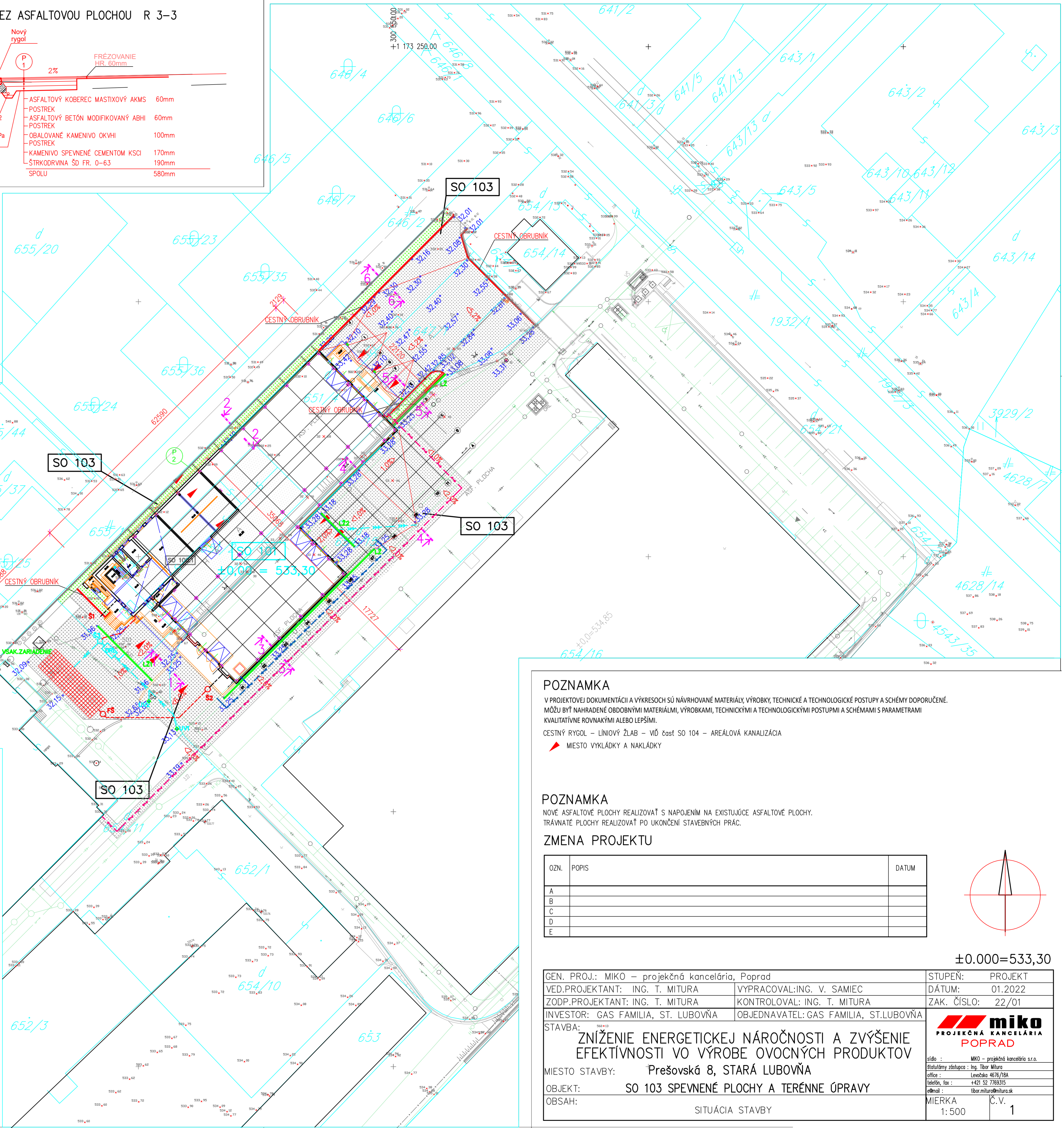
PRIEČNÝ REZ TRÁVNÍKA A OPLOTENIA R 6–6



LEGENDA STAVEBNÝCH OBJEKTŮ

NÁKRES – ZNAČKA	POPIS
SO 101	SO 101 OBJEKT SKLADU VÝROBKOV
SO 103	SO 103 SPEVNENÉ PLOCHY A TERÉNNÉ ÚPRAVY
	ASFALT – KOMUNIKÁCIE – PLOCHA P1: 2067 m2
	TRÁVNATÁ PLOCHA – PLOCHA P2: 301 m2
	CESTNÝ OBRUBNÍK: 82 m

Z 31 LINIOVÝ CESTNÝ ŽLAB – ZATAŽOVÁ TRIEDA D400 kN DN 200 S LIATINOVOU HRANOU PRÍVKY SYSTÉMU/POČET ČELNÁ HRANA / 8 ks ŽLAB DĹŽKA 1m+KRYCÍ ROŠT/ SPOLU 80m VPUST DN 200/ 6 ks + NAPÁJACIE HRDLO + 1m DL. RÓRY NA NAPOJENIE DO ŽLABU LŽ1 A LŽ2 (OSTATNÉ ŽLABY NAPOJIT DO EXISTUJÚCICH RÓR)



POZNAMKA

V PROJEKTOVEJ DOKUMENTÁCII A VÝKRESOCH SÚ NÁVRHOVANÉ MATERIÁLY, VÝROBKY, TECHNICKÉ A TECHNOLOGICKÉ POSTUPY A SCHÉMY DOPORUČENÉ. MÔŽU BYŤ NAHRADENÉ ODOBNÝMI MATERIÁLMI, VÝROBKAMI, TECHNICKÝMI A TECHNOLOGICKÝMI POSTUPMI A SCHÉMAMI S PARAMETRAMI KVALITATÍVNE ROVNAKÝMI ALEBO LEPŠÍMI.

CESTNÝ RYGOL – LINIOVÝ ŽLAB – VIÐ časť SO 104 – AREÁLOVÁ KANALIZÁCIA

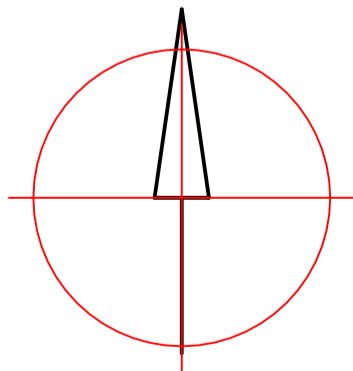
MIESTO VYKLÁDKY A NAKLÁDKY

POZNAMKA

NOVÉ ASFALTOVÉ PLOCHY REALIZOVAŤ S NAPOJENÍM NA EXISTUJÚCE ASFALTOVÉ PLOCHY. TRÁVNATÉ PLOCHY REALIZOVAŤ PO UKONČENÍ STAVEBNÝCH PRÁČ.

ZMENA PROJEKTU

OZN.	POPIS	DATUM
A		
B		
C		
D		
E		



±0.000=533,30

GEN. PROJ.: MIKO – projekčná kancelária, Poprad	STUPEŇ: PROJEKT
VED.PROJEKTANT: ING. T. MITURA	VYPRACOVAL:ING. V. SAMIEC
ZODP.PROJEKTANT: ING. T. MITURA	KONTROLOVAL: ING. T. MITURA
INVESTOR: GAS FAMILIA, ST. LUBOVŇA	OBJEDNAVATEL: GAS FAMILIA, ST.LUBOVŇA
STAVBA: ZNÍŽENIE ENERGETICKEJ NÁROČNOSTI A ZVÝŠENIE EFEKTÍVNOSTI VO VÝROBE OVOCNÝCH PRODUKTOV	MIESTO STAVBY: Prešovská 8, STARÁ LUBOVŇA
OBJEKT: SO 103 SPEVNENÉ PLOCHY A TERÉNNÉ ÚPRAVY	OBJEKT: SO 103 SPEVNENÉ PLOCHY A TERÉNNÉ ÚPRAVY
OBSAH: SITUÁCIA STAVBY	OBSAH: SITUÁCIA STAVBY
MIERKA 1:500	Č.V. 1