

# KRYTÝ BAZÉN ZNOJMO, INTERIÉR

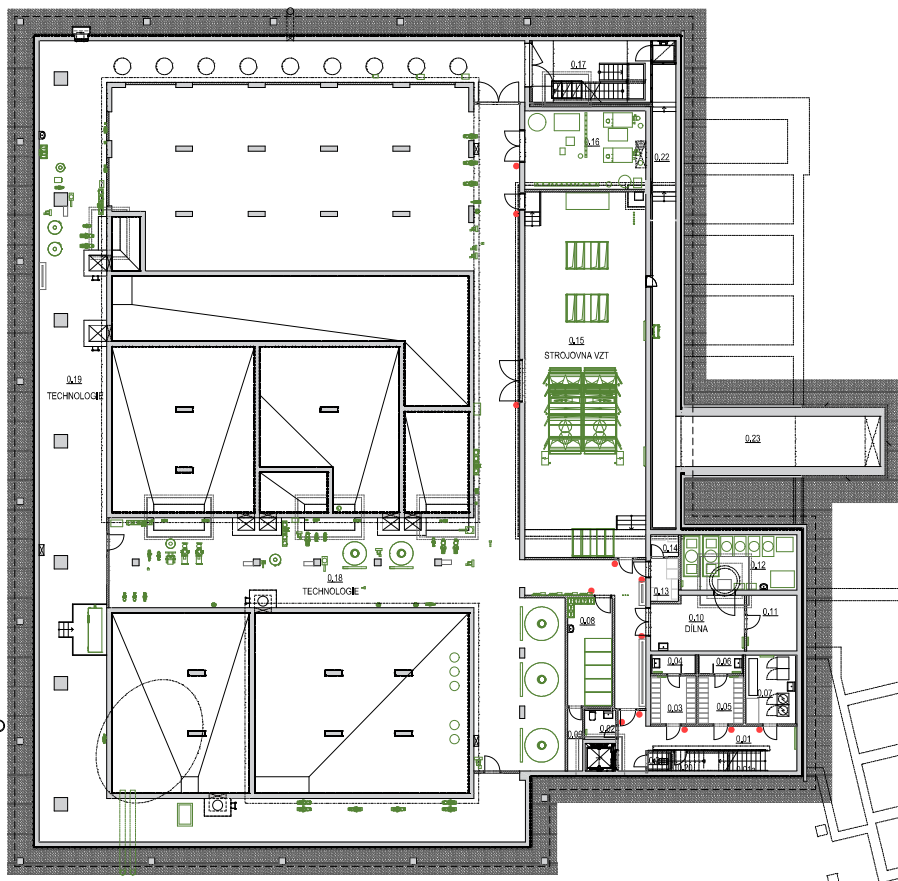
---

NÁVRH INTERIÉRU \_ KVĚTEN 2023

POŘIZOVATEL: MĚSTO ZNOJMO  
AUTOR : BRONISLAV MUSIL

INFORMAČNÍ SYSTÉM

D.2



#### LEGENDA

- NI 1 - NOSIČ INFORMACÍ MALÝ 90/120mm - 12ks

#### POZNÁMKA

- VEŠKERÉ NEJASNOSTI KONZULTUJTE S GP
- BAREVNÉ ŘEŠENÍ NUTNO PŘED PROVEDENÍM KONZULTOVAT A PŘEDLOŽIT
- VZORKY VE VARIANTÁCH K ODSLOUHLAŠENÍ GP
- VÝROBNÍ DOKUMENTACI NUTNO PŘED VÝROBOU ODSOUHLAŠIT GP
- ZAŘÍZENÍ INTERIÉRU, KTERÉ PŘÍMO VÁŽE NA PŘESNÉ ROZMĚRY STAVBY NUTNO ZNOVU PROVĚŘIT A ZAMĚRIT DLE SKUTEČNÉHO PROVEDENÍ STAVBY

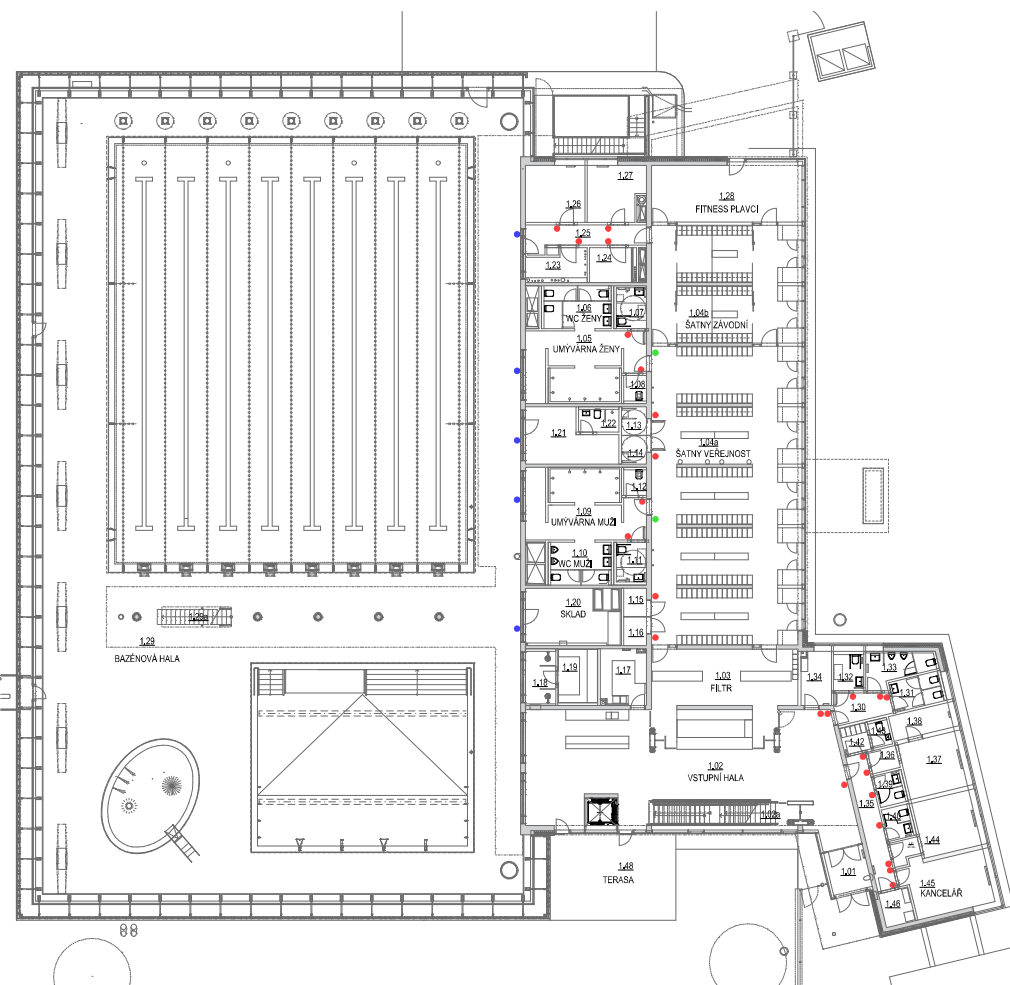
#### KRYTÝ BAZÉN ZNOJMO, INTERIÉR

NÁVRH INTERIÉRU \_ KVĚTEN 2023

POŘIZOVATEL: MĚSTO ZNOJMO  
AUTOR: ALEŠ BURBAN, GUSTAV KŘIVKA, SPOLUPRÁCE: JOSEF JOHN

INFORMAČNÍ SYSTÉM 1.PP

D.2.1



#### LEGENDA

- NI 1 - NOSIČ INFORMACÍ MALÝ 90/120mm - 25ks
- NI 2 - NOSIČ INFORMACÍ VELKÝ 240/180mm - 2ks
- NI 3 - INFORMAČNÍ POLEP - 5ks

#### POZNÁMKA

- VEŠKERÉ NEJASNOSTI KONZULTUJTE S GP
- BAREVNÉ ŘEŠENÍ NUTNO PŘED PROVEDENÍM KONZULTOVAT A PŘEDLOŽIT
- VZORKY VE VARIANTÁCH K ODSLOUHLAŠENÍ GP
- VÝROBNÍ DOKUMENTACI NUTNO PŘED VÝROBOU ODSOUHLAŠIT GP
- ZÁŘÍZENÍ INTERIÉRU, KTERÉ PŘÍMO VÁŽE NA PŘESNÉ ROZMĚRY STAVBY NUTNO ZNOVU PŘEVĚŘIT A ZAMĚŘIT DLE SKUTEČNÉHO PROVEDENÍ STAVBY

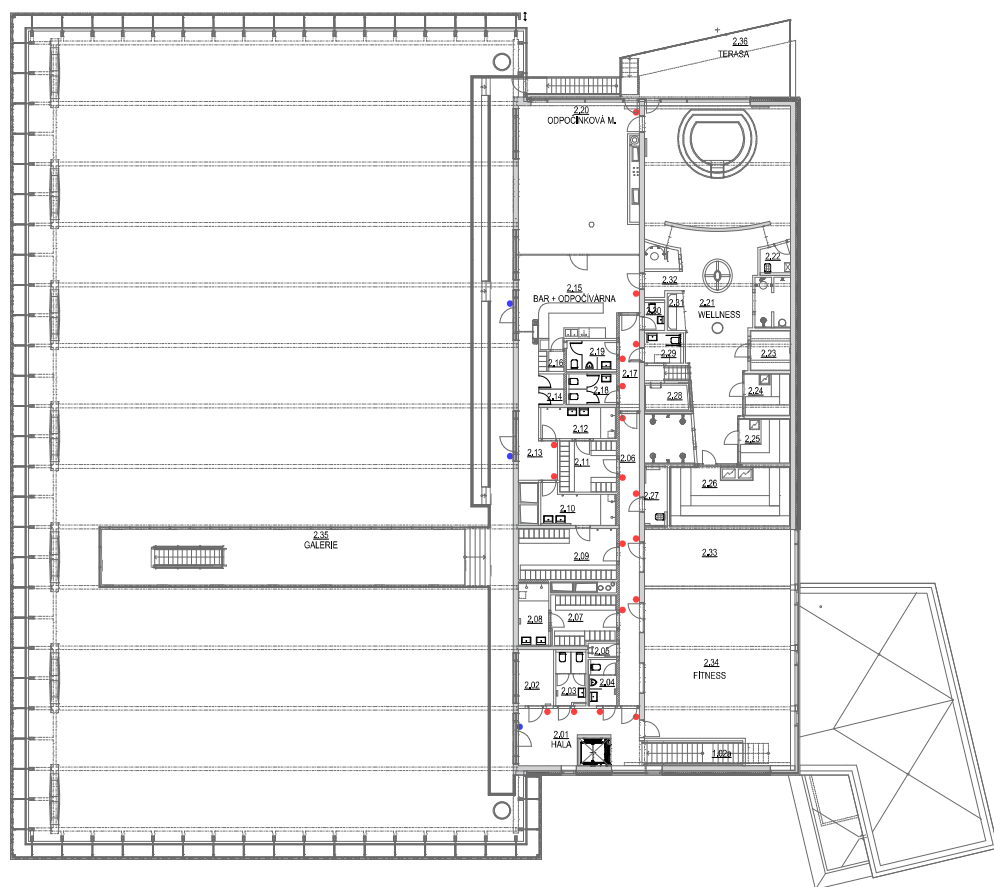
#### KRYTÝ BAZÉN ZNOJMO, INTERIÉR

NÁVRH INTERIÉRU \_ KVĚTEN 2023

POŘIZOVATEL: MĚSTO ZNOJMO  
AUTOR: ALEŠ BURBAN, GUSTAV KŘIVINKA, SPOLUPRÁCE: JOSEF JOHN

INFORMAČNÍ SYSTÉM 1.NP

D.2.2



#### LEGENDA

- NI 1 - NOSIČ INFORMACÍ MALÝ 90/120mm -18ks
- N3 - INFORMAČNÍ POLEP - 2ks

#### POZNÁMKA

- VEŠKERÉ NEJASNOSTI KONZULTUJTE S GP
- BAREVNÉ ŘEŠENÍ NUTNO PŘED PROVEDENÍM KONZULTOVAT A PŘEDLOŽIT
- VZORKY VE VARIANTÁCH K ODSLOUHLAŠENÍ GP
- VÝROBNÍ DOKUMENTACI NUTNO PŘED VÝROBOU ODSOUHLAŠIT GP
- ZARÍZENÍ INTERIÉRU, KTERÉ PŘÍMO VÁŽE NA PŘESNÉ ROZMĚRY STAVBY NUTNO ZNOVU PROVĚŘIT A ZAMĚŘIT DLE SKUTEČNÉHO PROVEDENÍ STAVBY

#### KRYTÝ BAZÉN ZNOJMO, INTERIÉR

NÁVRH INTERIÉRU \_ KVĚTEN 2023

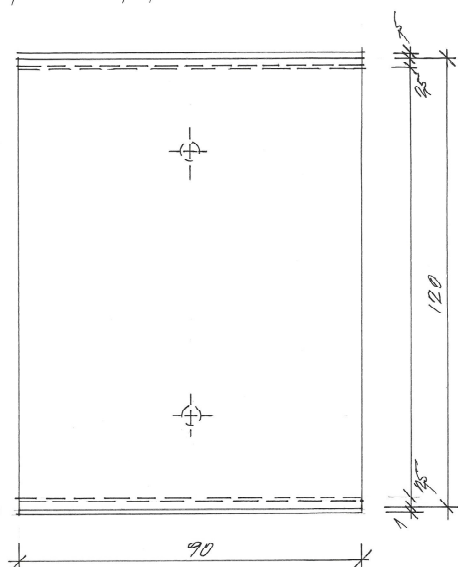
POŘIZOVATEL: MĚSTO ZNOJMO  
AUTOR: ALEŠ BURBAN, GUSTAV KŘIVINKA, SPOLUPRÁCE: JOSEF JOHN

INFORMAČNÍ SYSTÉM 2.NP

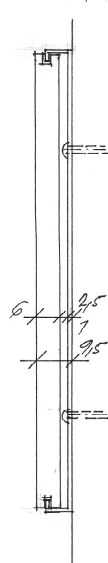
D.2.3

# IN1 INFORMAČNÍ NOSIČ 90/120

POHLED 1:1

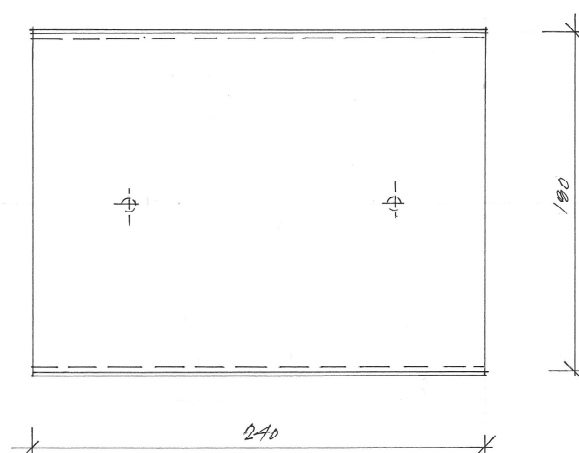


ŘAZ A 1:1



# IN2 INFORMAČNÍ NOSIČ 240/180

POHLED 1:2



**NI 1 NOSIČ INFORMACÍ MALÝ 90/120**  
VYNÁŠENÍ NEREZOVÝM PLECHEM TL. 1 MM DLE PODKLADU, INFORMAČNÍ DESKA  
SATÉNOVÉ PLEXI TL. 6 MM S DVOJDŘÁŽKOU PRO ZASUNUTÍ DO NOSIČE;  
GRAFIKA SOLITERNÍMI PÍSMENY PLOTROVÝM PÍSMEM  
POVRCHOVÁ ÚPRAVA NEREZI BALOTINA

**NI 2 NOSIČ INFORMACÍ VELKÝ 240/180 MM**  
PROVEDENÍ DITTO N1

## POZNÁMKA

- VEŠKERÉ NEJASNOSTI KONZULTUJTE S GP
- BAREVNÉ ŘEŠENÍ NUTNO PŘED PROVEDENÍM KONZULTOVAT A PŘEDLOŽIT
- VZORKY VE VARIANTÁCH K ODSLOUHLASENÍ GP
- VÝROBNÍ DOKUMENTACI NUTNO PŘED VÝROBOU ODSOUHLASIT GP
- ZAŘÍZENÍ INTERIÉRU, KTERÉ PŘÍMO VÁŽE NA PŘESNÉ ROZMĚRY STAVBY NUTNO ZNOVU PŘEVĚŘIT A ZAMĚRIT DLE SKUTEČNÉHO PROVEDENÍ STAVBY

## KRYTÝ BAZÉN ZNOJMO, INTERIÉR

NÁVRH INTERIÉRU \_ KVĚTEN 2023

POŘIZOVATEL: MĚSTO ZNOJMO  
AUTOR: ALEŠ BURBAN, GUSTAV KŘIVINKA, SPOLUPRÁCE: JOSEF JOHN

NI 1, 2 - NOSIČ INFORMACE

D.2.4