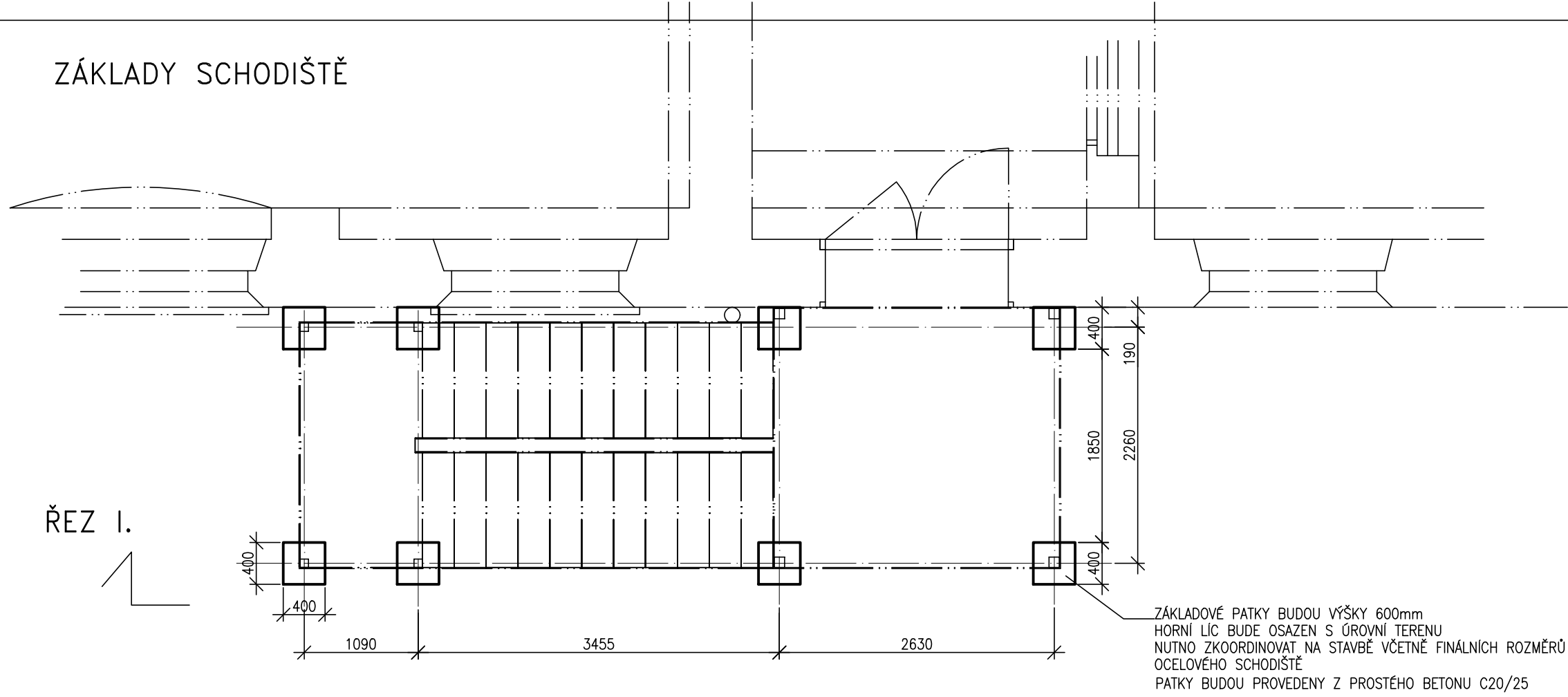
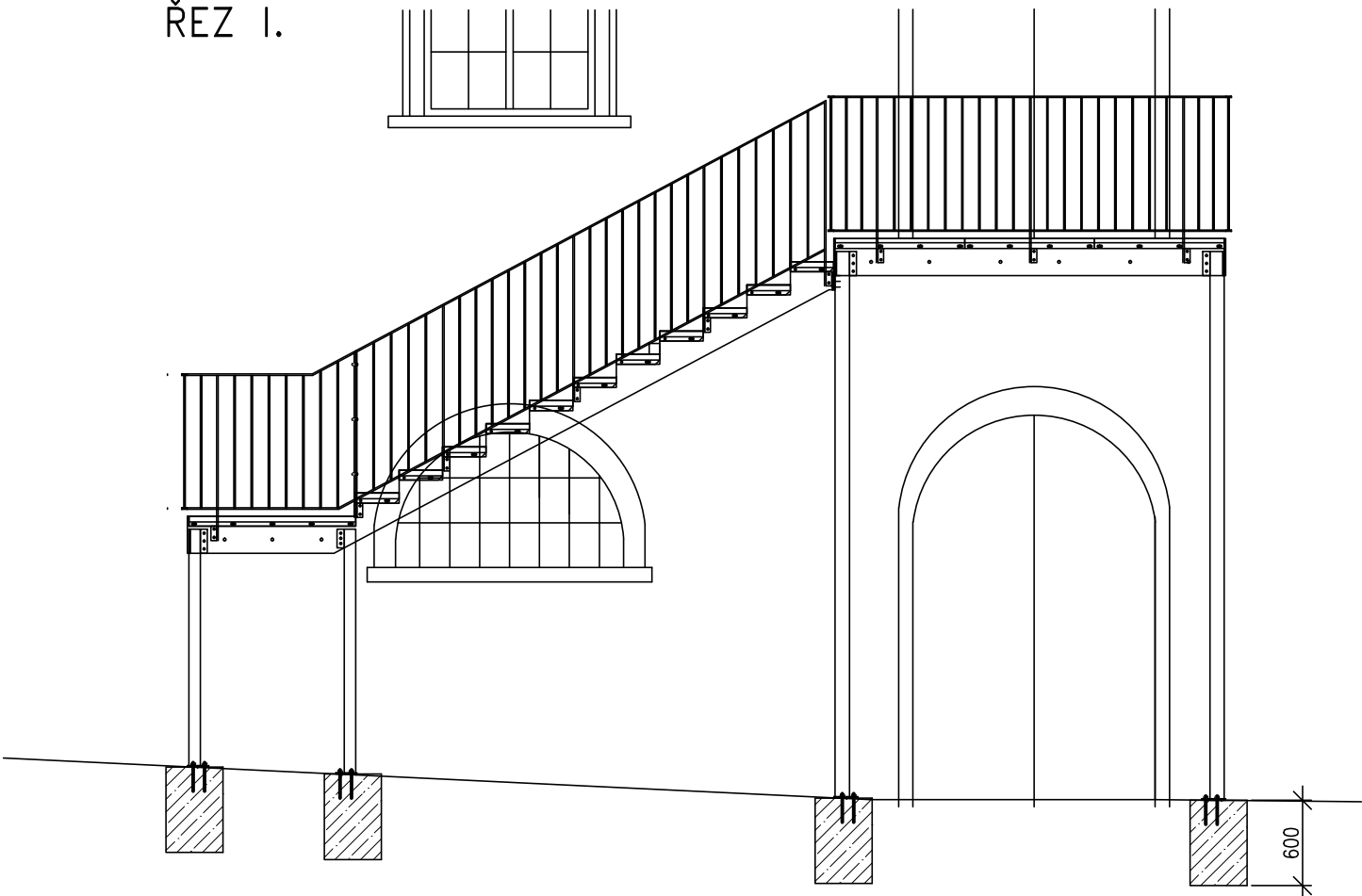


ZÁKLADY SCHODIŠTĚ

ŘEZ I.



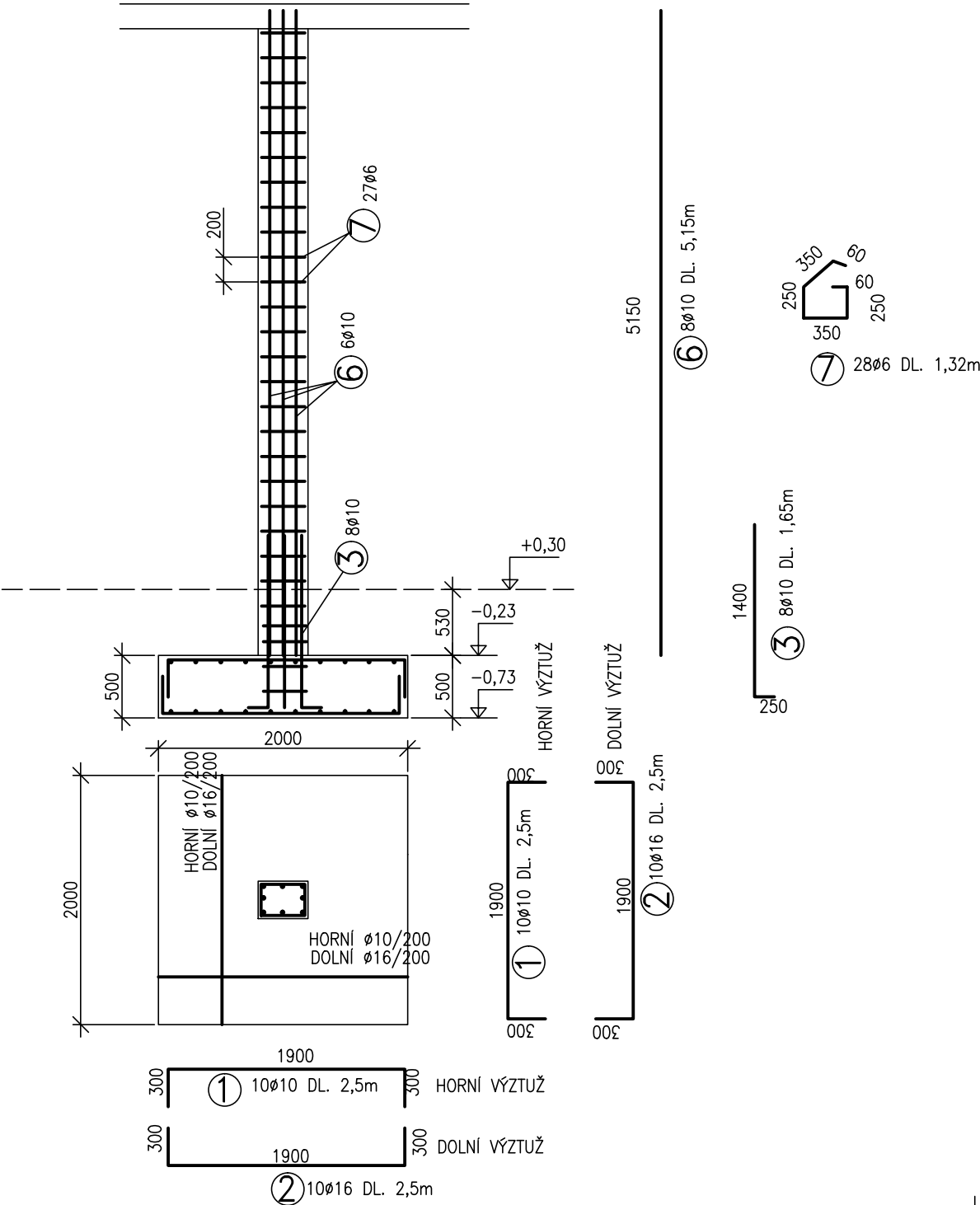
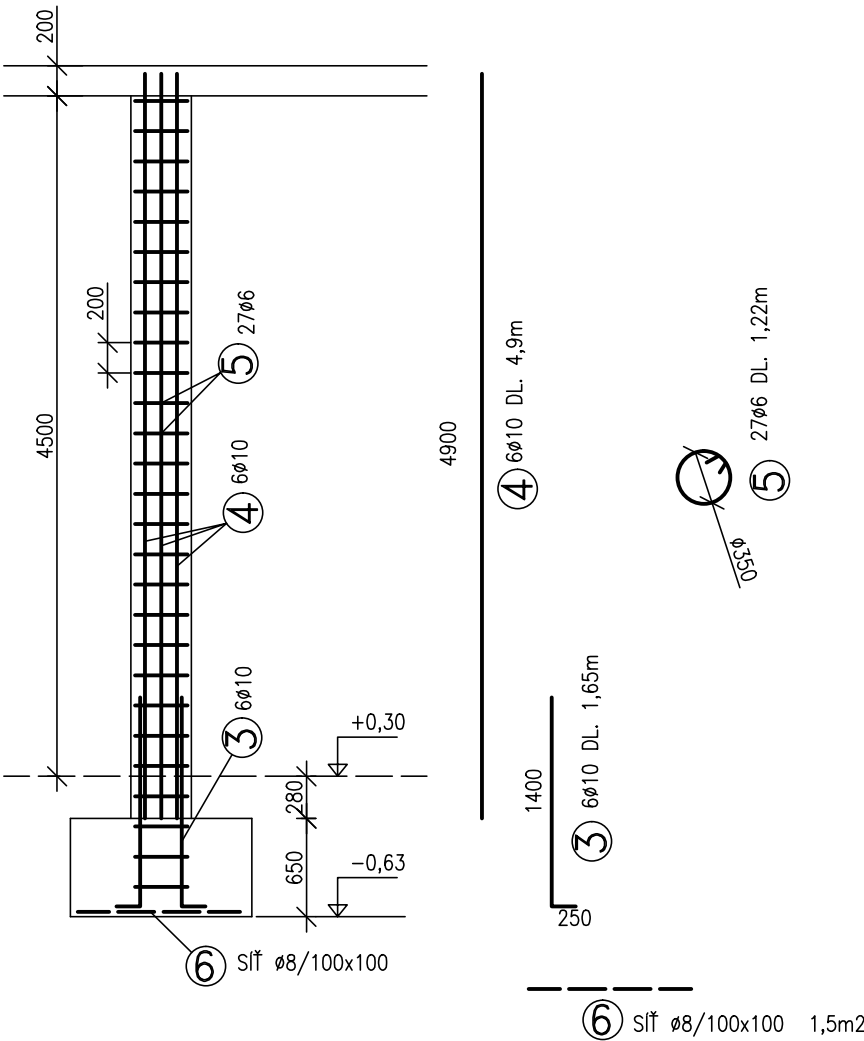
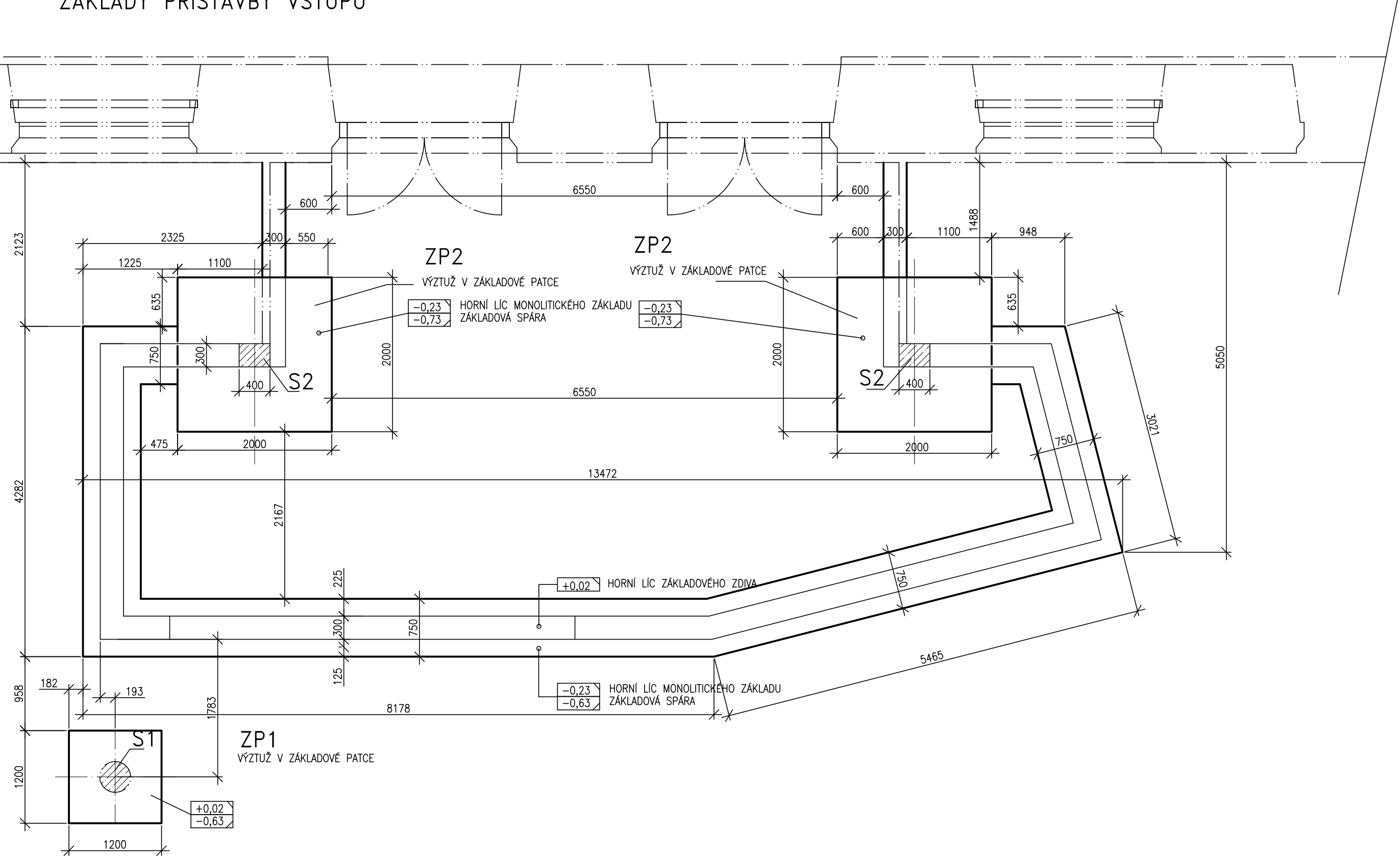
ŘEZ I.



ZÁKLADY PŘÍSTAVBY VSTUPU

ZÁKLADOVÁ PATKA ZP1 + SLOUP S1

ZÁKLADOVÁ PATKA ZP2+SLOUP S2



| ZÁKLADY PŘÍSTAVBY VSTUPU |             |           |      |         |       |         |              |       |       |
|--------------------------|-------------|-----------|------|---------|-------|---------|--------------|-------|-------|
| VÝPIS VÝZTUŽE            |             |           |      |         |       |         |              |       |       |
| POZICE                   | PRŮMĚR (mm) | DĚLKA (m) | KUSŮ | Ø6      | Ø8    | Ø10     | Ø12          | Ø14   | Ø16   |
| 1                        | 10          | 2,5       | 22   | 0       | 0     | 55      | 0            | 0     | 0     |
| 2                        | 16          | 2,5       | 22   | 0       | 0     | 0       | 0            | 0     | 55    |
| 3                        | 10          | 1,85      | 6    | 0       | 0     | 9,9     | 0            | 0     | 0     |
| 4                        | 10          | 4,9       | 6    | 0       | 0     | 29,4    | 0            | 0     | 0     |
| 5                        | 6           | 1,22      | 27   | 32,94   | 0     | 0       | 0            | 0     | 0     |
| 6                        | 10          | 5,15      | 8    |         |       | 41,2    |              |       |       |
| 7                        | 6           | 1,32      | 28   | 36,96   |       |         |              |       |       |
| CELKEM m DLE Ø           |             |           |      | 69,9    | 0     | 135,5   | 0            | 0     | 55    |
| kg DLE DLE Ø             |             |           |      | 0,222   | 0,395 | 0,617   | 0,888        | 1,208 | 1,578 |
| kg DLE DLE Ø             |             |           |      | 15,5178 | 0     | 83,6035 | 0            | 0     | 86,79 |
| CELKEM kg                |             |           |      |         |       |         | 185,9113     |       |       |
| 6 SVAŘOVANÁ SÍŤ Ø100X100 |             |           |      | 1,5m2   |       |         | CELKEM 12 KG |       |       |

BETON C20/25 XC2

OCEL B500B

KRYTÍ VÝZTUŽE ZÁKLADŮ 35mm

KRYTÍ VÝZTUŽE SLOUPU 25mm

POZNÁMKA : SLOUP BUDE PROVEDEN JAKO POHLEDOVÝ BETON

|                       |  |                                      |  |                                      |  |            |  |
|-----------------------|--|--------------------------------------|--|--------------------------------------|--|------------|--|
| NÁZEV STAVBY          |  | REGENARACE BROWNFIELDU               |  | Jízdárna Louckého kláštera ve Znojmě |  | AKS        |  |
| INVESTOR              |  | MĚSTO ZNOJMO                         |  | AKS                                  |  | AKS        |  |
| KATASTRÁLNÍ ÚZEMÍ     |  | ZNOJMO - LOUKA                       |  | MÍSTO STAVBY                         |  | ZNOJMO     |  |
| VYPRACOVAL            |  | ING. IVO REHÁK                       |  | ZAKÁZKA Č.                           |  | ZAKÁZKA Č. |  |
| ZODPOVĚDNÝ PROJEKTANT |  | ING. IVO REHÁK                       |  | PARE                                 |  | PARE       |  |
| OBJEKT                |  | SO1 PRODEJNA                         |  | STUPER                               |  | DPS        |  |
| PROFESSE              |  | D1.2 STAVEBNÉ KONSTRUKČNÍ ŘEŠENÍ     |  | DATUM                                |  | 30.8.2019  |  |
| NÁZEV VÝKRESU         |  | ZÁKLADY PŘÍSTAVBY VSTUPU A SCHODIŠTĚ |  | MĚŘÍTKO                              |  | 1:50       |  |
| PŮDORYS ZÁKLADŮ       |  |                                      |  | ČÍSLO VÝKRESU                        |  | 02         |  |