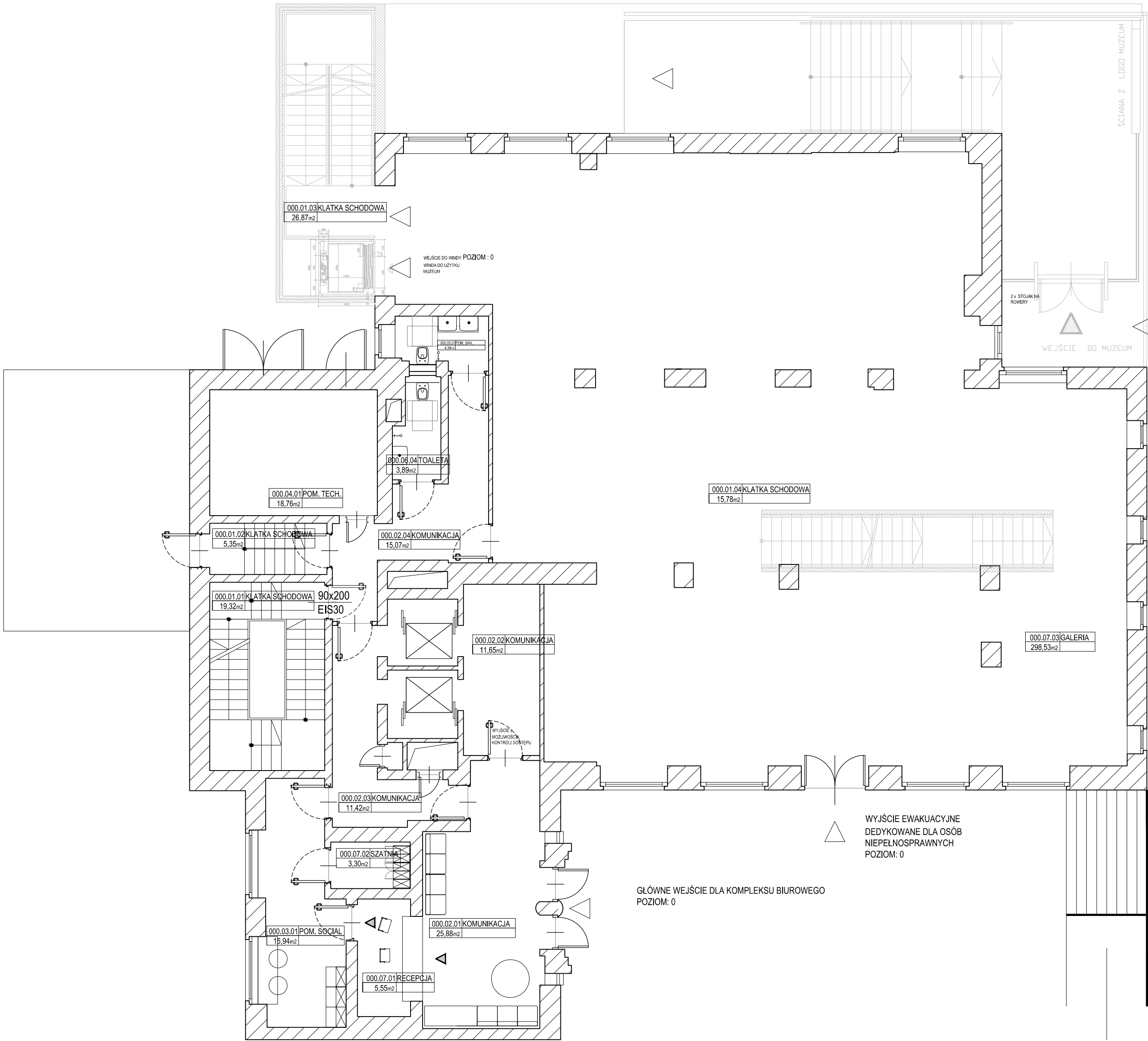


II ETAP- REALIZACJA
W DRUGIM ETAPIE



90x200
EIS30

DRZWI POŻAROWE EIS30
STALOWE, PEŁNE

DRZWI WEWNĘTRZNE
BEZKLASOWE

NR. POM.	NAZWA POM.	POWIERZCHNIA
000.01.01	KŁATKA SCHODOWA	19,32
000.01.02	KŁATKA SCHODOWA	5,35
000.01.03	KŁATKA SCHODOWA	26,87
000.01.04	KŁATKA SCHODOWA	15,78
000.02.01	KOMUNIKACJA	25,88
000.02.02	KOMUNIKACJA	11,65
000.02.03	KOMUNIKACJA	11,42
000.02.04	KOMUNIKACJA	15,07
000.03.01	POM. SOCIAL	15,94
000.04.01	POM. TECH.	18,76
000.05.01	POM. SAN.	4,34
000.06.04	TOALETA	3,89
000.07.01	RECEPCJA	5,55
000.07.02	SZATNIA	3,30
000.07.03	GALERIA	298,53

UWAGI DOTYCZĄCE PROJEKTU:
1.PROPONOWANA ARANŻACJA NIE JEST SPÓJNA Z EKSPERTYZĄ POŻAROWĄ Z WRZEŚNIA 2022 ROKU
2.KOLEJNY ETAP PROJEKTOWANIA POWINIEN ZOSTAĆ POPRZEDZONY INWENTARYZACJĄ STANU ISTNIEJĄCEGO

UWAGI DOTYCZĄCE WYBURZEŃ:
1.WSZYSTKIE PRACE WYBURZENIOWE WYMAGAJĄ AKCEPTACJI KONSTRUKTORA.
2.WSZELKIE WYMIARY NALEŻY SPRAWDZIĆ NA BUDOWIE

LAPstudio
LAP studio sp. z o.o.
Al. Szucha 8
00-582 Warszawa
tel. (48) 22 626 11 11
fax. (48) 22 626 11 10

Inwestor:
Instytut Myśli Narodowej im. Romana Dmowskiego
i Ignacego Jana Paderewskiego
Ul. Słowicza 62
02 - 170 Warszawa

Numer projektu: PL 2212

Nazwa inwestycji:
ADAPTACJA NIERUCHOMOŚCI PRZY UL. POWSIŃSKIEJ 64A W WARSZAWIE NA POTRZEBY UTWORZENIA MUZEUM DZIEDZICTWA CHRZEŚCIJAŃSKO-NARODOWEGO W POLSCE WRAZ Z ZAPLECZEM BIUROWYM ORAZ PRZESTRZENI HUB-U DLA ORGANIZACJI POZARZĄDOWYCH O PROFILU PATRIOTYCZNYM

Adres: ul. Powsińska 64A
02 - 903 Warszawa
Numery ewid. działek: obr. 0510
działki nr. ew. 6465

Autor projektu:	Nr uprawnień:	Podpis:
arch. Adam Kulikowski	MA-1321	
Zespół projektowy:	Nr uprawnień:	Podpis:
arch. Grzegorz Skowroński		
arch. Klaudia Bartkowska		
arch. Paulina Pliwka		
Sprawdził:	Nr uprawnień:	Podpis:

Faza projektu: PROJEKT KONCEPCYJNY PK

Branża: ARCHITEKTURA BA

Tytuł rysunku: RZUT PARTERU

Nazwa rysunku: PL-2212-PW-BA-RZ-000-00

Skala: 1:100

Poziom: 000 Data: LIPIEC 2023

Format oryginalny: A2

UWAGI:
ETAP 1

Nr rys.:
2