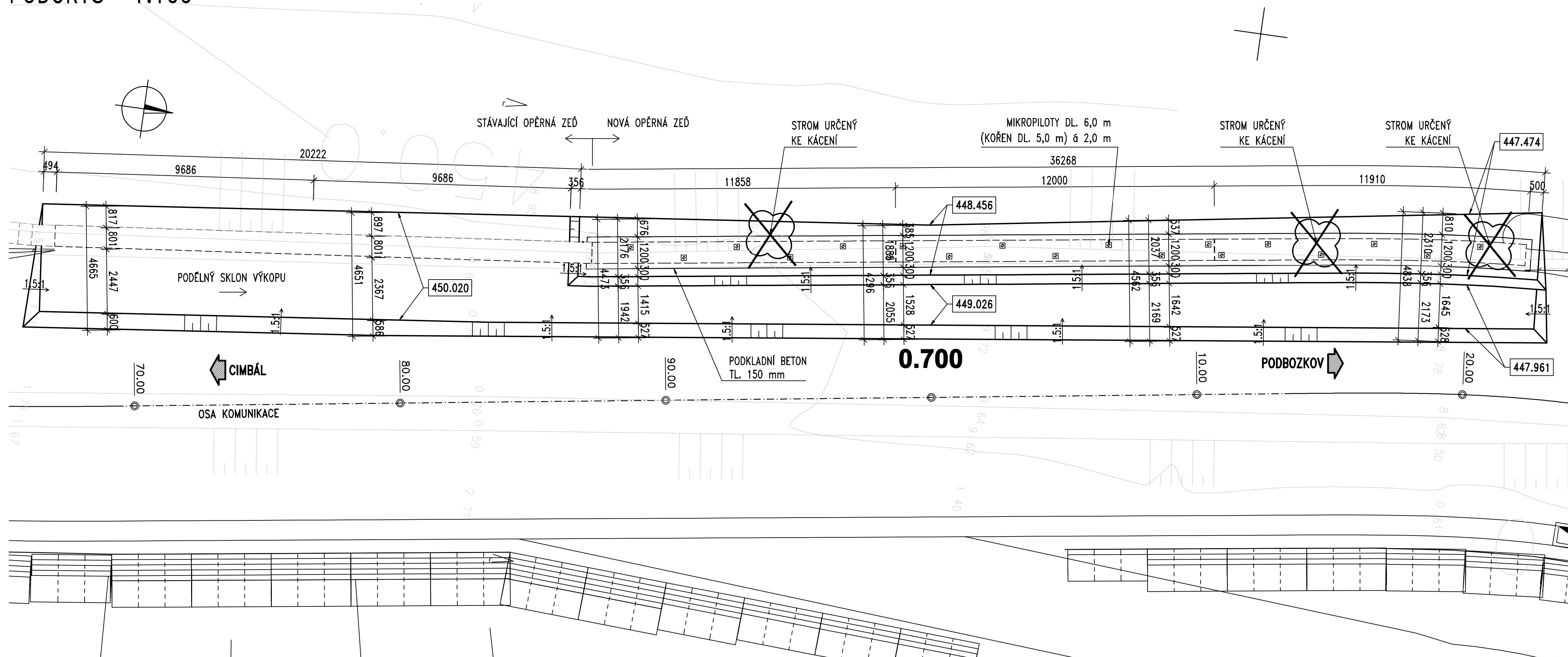


PŪDORYS 1:100



POZNÁMKY:

- 1) PŘESNOST VYTÝČENÍ A VÝROBNÍ TOLERANCE SE ŘÍDÍ TKP KAP. 1
- 2) PŘED ZAHÁJENÍM PRACÍ BUDOU VYTÝČENY A OZNAČENY VŠECHNY INŽENÝRSKÉ SÍTĚ V DANÉ LOKALITĚ.
- 3) VE VÝKRESE NEJSOU ZAKRESLENY PODRUŽNÉ VÝKOPY PRO DRENÁŽE A POD.

Investor:



Liberecký kraj
U Jezu 642/2a
461 80 Liberec 2

Mandatář:



**Krajská správa silnic
Libereckého kraje,
příspěvková organizace**

**České mládeže 632/32
460 06 Liberec 6**

Souřadnicový systém: S-JTSK

Výškový systém: Balt po vyrovnaní

Číslo zakázky: 14 097 01

| | |
|-----------|-----------------|
| HIP: | Ing. J. ČAMROVÁ |
| 241006760 | jcg@pentax.cz |

| | |
|-----------|--------------------|
| Schválil: | Ing. Václav HVÍZDA |
| | <i>Hruša</i> |

| | |
|-----------------------------|------------------|
| Zodp. projektant: | Ing. Petr SOUČEK |
| 602214618_soucekp@pentex.cz | <i>10.11.18</i> |

Tech. kontrola: Ing. Petr DRBOHLA
241096753. pdr@pontex.cz *Drbohlav*

| | |
|----------------------------|---|
| Vypracoval: | Roman HAMPL |
| 241096743. hampl@pontex.cz |  |



Praha 4, Bezová 1658, 147 14
tel: +420 244062215 fax: +420 244461038

| | | | | | |
|-------------|------------|-------|-----------------|-------|-----------|
| Objednatel: | KSSLK p.o. | Obec: | SEMILY – CIMBÁL | Kraj: | LIBERECKÝ |
|-------------|------------|-------|-----------------|-------|-----------|

Akce: REKONSTRUKCE SILNICE II/288 PODBOZKOV – CIMBÁL

Část: S0211 – REKONSTRUKCE OPĚRNÉ ZDI V km 0.650

Objekt: **VÝKOPOVÝ PLÁN**

| | |
|-------|--------|
| Datum | Stupeň |
|-------|--------|

| | |
|---------|------|
| 01/2016 | PDPS |
|---------|------|

| | |
|----------|------------|
| Souprava | Č. přílohy |
|----------|------------|

[illegible]

F

5