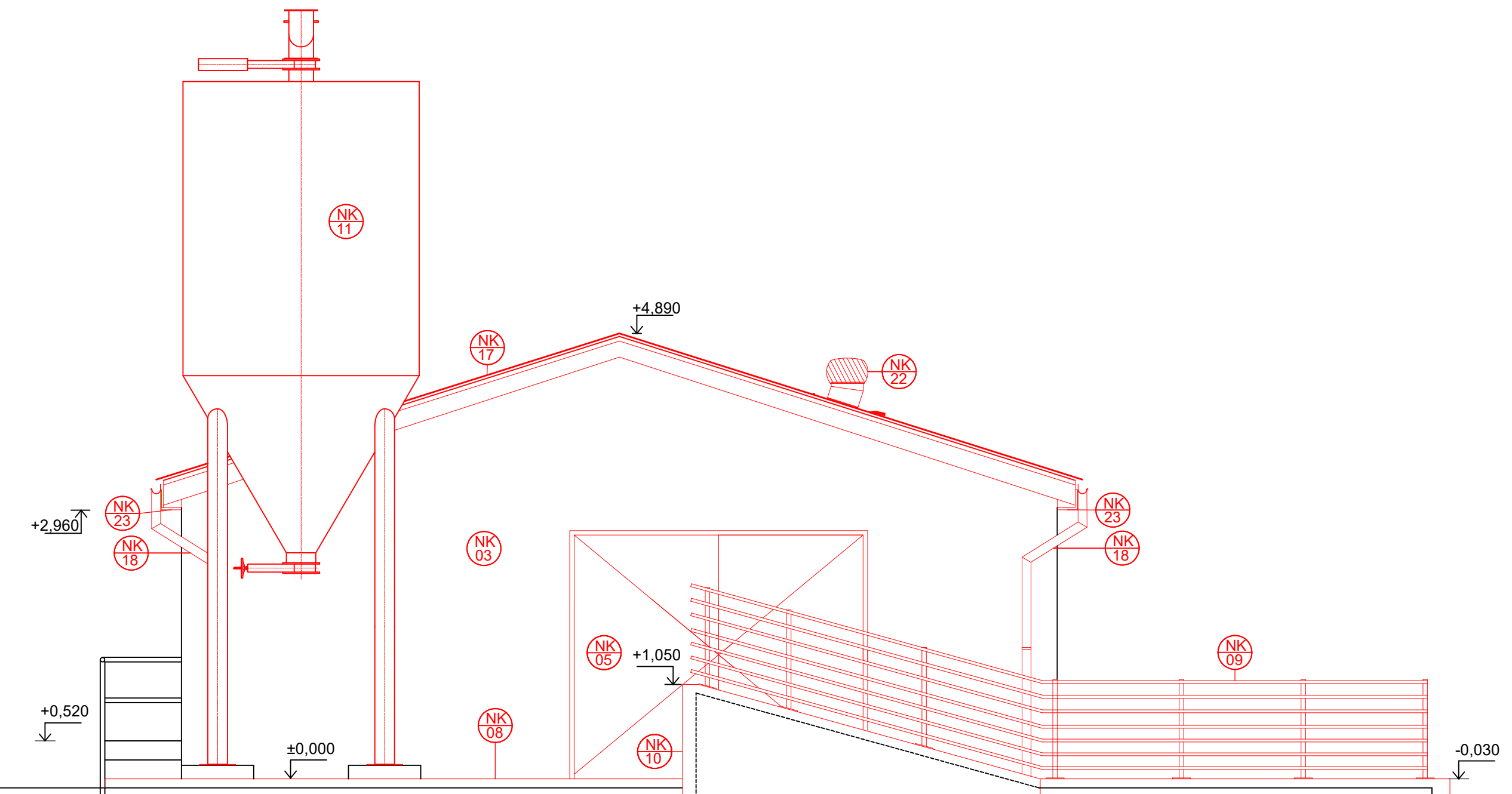
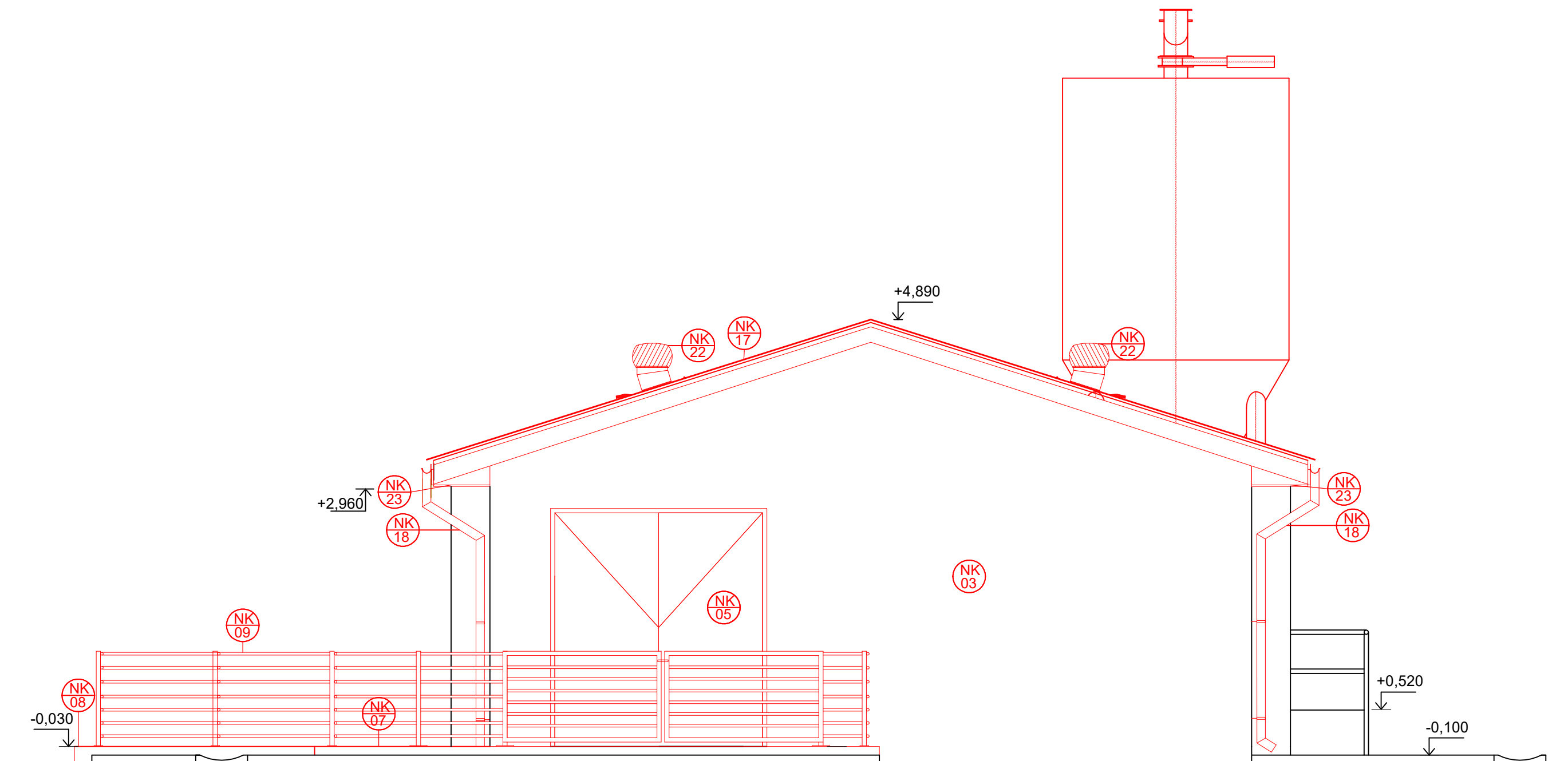


POHLAD SEVERNÝ, navrhovaný stav



POHLAD JUŽNÝ, navrhovaný stav



LEGENDA NOVÝCH KONŠTRUKCIÍ

- NK 03 PENETRÁCIA EXTERIÉROVÝCH STIEN VRÁTANE HRUBEJ VC OMIETKY - ZÁTRETÁ ZA VĽHKA, MALBA BIELOU FASÁDNOU FARBOU
- NK 05 NOVÉ KOVOVÉ BRÁNY OTVÁRAVÉ, ROZMER 3,3x2,7 m , 2,5x2,7 m
- NK 07 NOVÝ BET. KRYT ULIČKY TRANSPORTU OŠÍPANÝCH, hr. 100 mm ARMATÚRA KARI 6/6 100/100
- NK 08 NOVÝ BET. KRYT EXPORTU OŠÍPANÝCH, hr. 100 mm ARMATÚRA KARI 6/6 100/100
- NK 09 NOVÉ KOVOVÉ ZÁBRADLIE VRÁTANE BRÁNIČIEK, VODOROVNÁ VÝPLŇ
- NK 10 SPEVNENIE RAMPY PRE EXPORT OŠÍPANÝCH OBETÓNOVANÍM hr. 150 mm, ARMATÚRA KARI 8/8/100/100 mm
- NK 11 NOVÉ SILO KŔMNYCH ZMESÍ, VERTIKÁLNE
- NK 17 NOVÉ VRSTVY STREŠNÉHO PLÁŠŤA- PODSTREŠNÁ FÓLIA, KONTRALATA, LÁTOVANIE TRAPEZOVÝ PLECH T35
- NK 18 NOVÉ DAŽĎOVÉ ŽLABY A ZVODY -POZINK
- NK 22 VETRACIA TURBÍNA LOMANCO BIB 14 - 6 ks
- NK 23 NOVÉ PODBITIE STRECHY -SÁDROVLÁKNITÁ DOSKA S POVRCHOVOU ÚPRAVOU



UPOZORNENIE :
 - PROJEKT PRE STAVEBNÉ POVOLENIE NIE JE URČENÝ NA REALIZÁCIU STAVBY
 - PROJEKTANT NENESIE ŽADNU ZODPOVEDNOSŤ ZA ZMENY USKUTOČNENÉ BEZ JEHO PÍSMENÉHO SÚHLASU!
 - ZHOTOVITEL JE POVINNÝ O ZISTENÝCH CHYBÁCH V DOKUMENTÁCIÍ NEODKLADNE INFORMOVAŤ PROJEKTANTA
 - PROJEKTOVÁ DOKUMENTÁCIA JE SÚČASŤOU ARCHITEKTONICKÉHO DIELA A PODLIEHA AUTORSKÉMU ZÁKONU 185/2015 Z.z.
 - PROJEKT JE DUŠEVNÝM MAJETKOM AUTORA, POUŽÍVAŤ, ROZMNOŽOVAŤ, PUBLIKOVAŤ MOŽNO LEN SO SÚHLASOM AUTORA



±0,000 = Úroveň hornej hrany podlahy prízemja

obsah výkresu		POHLADY, navrhovaný stav	mierka	1:50
názov stavby	REKONŠTRUKCIA OBJEKTU PRE VÝKRM OŠÍPANÝCH		Číslo výkresu	A-14
miesto stavby	k. ú. PEDER, parc. č. 225/6			
stavebný celok/časť	stavebná časť		Číslo sady	
investor:	POLNOHOSPODÁRSKE DRUŽSTVO PEDER PEDER 120, 044 05 PEDER			
autor projektu	Ing. Róbert Špišák			
zodpovedný projektant	Ing. Miroslav Simon			
vypracoval	Ing. Róbert Špišák			
druh projektu	PROJEKT NA STAVEBNÉ KONANIE			
		format	5/A4	
		dátum	Marec 2023	