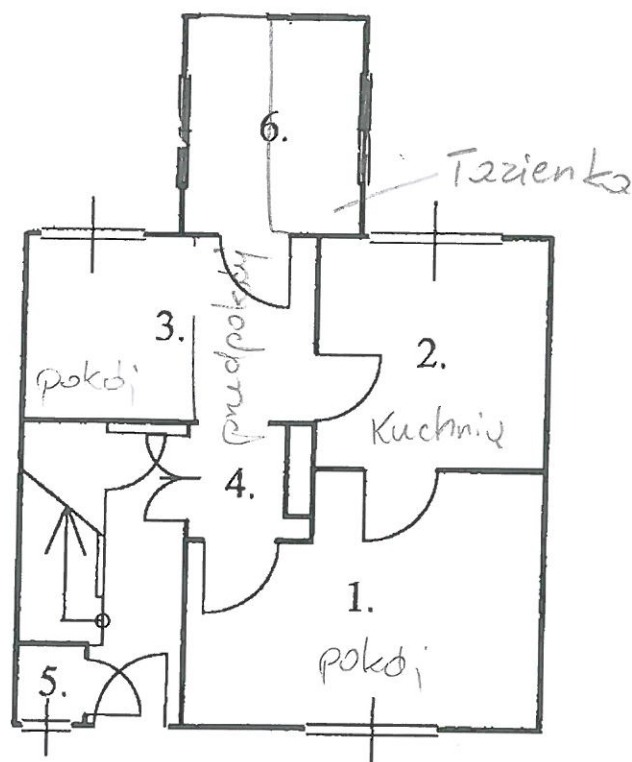


## SZKIC SYTUACYJNY

lokalu mieszkalnego położonego na parterze  
OLEŚNICA ul. Kościuszki nr 9 m 1, Dz. nr 10/38, AM-35



1. Pokój	15,30m <sup>2</sup>
2. Pokój	10,20m <sup>2</sup>
3. Kuchnia	10,20m <sup>2</sup>
4. Przedpokój	2,40m <sup>2</sup>
5. W.c.	0,90m <sup>2</sup>
6. Weranda	8,40m <sup>2</sup>

Razem: 47,40m<sup>2</sup>

Lokal samodzielny przeznaczony na stały pobyt ludzi

mgr inż. Bożena Borsuk-Zajac  
uprawniona w specj. konstr. - bud.  
w zakresie wyk. nadzoru, projekt.  
techn. oceny i badania techn. bud.  
Nr ew. upr. bud. 332/79/WBPP  
54-128 Wrocław, ul. Balonowa 19/24, tel. 51-28-87