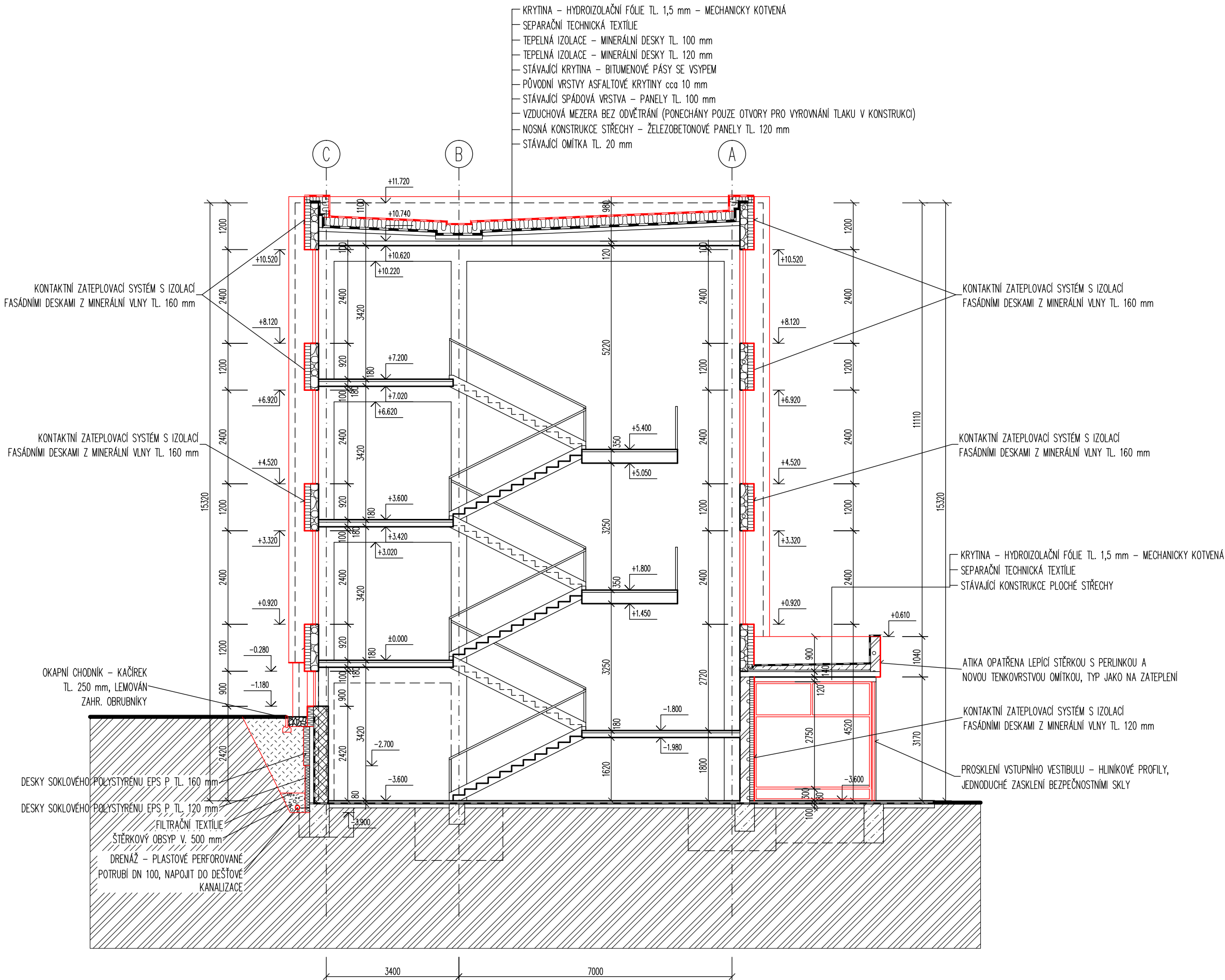


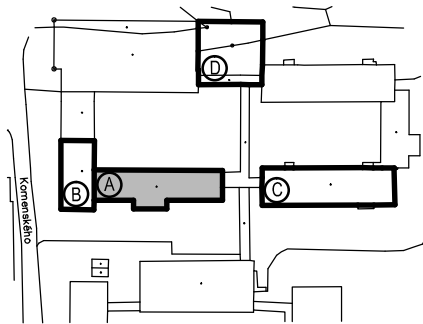
PŘÍČNÝ ŘEZ A-A' - NOVÝ STAV 1:100



POZNÁMKY

- KLEMPÍŘSKÉ PRVKY (OKAPY, OPLECHOVÁNÍ, VNĚJŠÍ PARAPETY...) PROVEDENY Z LAKOVANÉHO POZINKOVANÉHO PLECHU.
- SOUČÁSTÍ PRACÍ JE PRODLOUŽENÍ DRŽÁKŮ OKAPŮ, DRŽÁKŮ ANTÉN O TLOUŠŤKU ZATEPLOVACÍHO SYSTÉMU A DÁLE PŘÍPADNÉ ÚPRAVY VENKOVNÍHO OSVĚTLENÍ NA FASÁDÁCH. PRODLOUŽENA BUDOU TAKÉ POTRUBÍ VENTILÁTORŮ VE STĚNÁCH (VČETNĚ PŘESUNUTÍ MŘÍŽEK).
- PŘI PROVÁDĚNÍ ZATEPLENÍ BUDOU TAKÉ OPRAVENY KRABICE A DVÍŘKA PŘÍPOJNICOVÝCH A ROZVODNÝCH SKŘÍNÍ NA FASÁDÁCH. DOJDE K JEJICH OPRAVÁM, OČIŠTĚNÍ A POSLÉZĚ NATŘENÍ 1X ZÁKLADNÍ A 2X VRCHNÍ SYNTETICKOU BARVOU.
- VNITŘNÍ PARAPETY OKEN JSOU NAVRŽENY PLASTOVĚ.
- OKNA V UČEBNÁCH, KANCELÁŘÍCH, KABINETECH A SBOROVNÁCH BUDOU OPATŘENA VNITŘNÍMI HORIZONTÁLNÍMI ŽALUZIEMI.
- STÁVAJÍCÍ ZPEVNĚNÉ PLOCHY V MÍSTĚ VÝKOPOVÝCH PRACÍ BUDOU ROZEBRÁNY A PO DOKONČENÍ PRACÍ UVEDENY DO PŮVODNÍHO STAVU.
- KOLEM OBJEKTU BUDE PROVEDEN OKAPNÍ CHODNÍK Š. 500 mm z KAČÍRKU, KTERÝ BUDE LEMOVÁN ZAHRADNÍMI BET. OBRUBNÍKY OSAZENÝMI DO BETONOVÉHO LŮŽE.
- VEŠKERÁ NOVÁ OKNA BUDOU PROVEDENA Z PLASTU BÍLÉ BARVY, VÝPLŇ IZOLAČNÍMI DVOJSKLY, DO PROSTORŮ WC A UMÝVÁREN S NEPRŮHLEDNOU ÚPRAVOU
- KONSTRUKCE VSTUPNÍCH DVEŘÍ A VELKÝCH PROSKLENÝCH DÍLCŮ (VSTUPNÍ VESTIBUL, PROSKLENÍ SCHODIŠTĚ ATD. BUDOU PROVEDENY Z HLINÍKOVÝCH PROFILŮ (PŘÍRODNÍ HLINÍK)

- STÁVAJÍCÍ ZDIVO A KONSTRUKCE
- BOURANÉ ZDIVO A KONSTRUKCE
- NOVÉ ZATEPLENÍ, ZDIVO, VÝPLNĚ OTVORŮ A KONSTRUKCE
- ZDIVO Z CIHEL CDM
- ZDIVO Z TVÁRNIC ISOSTONE
- KŘEMELINOVÉ PANELY - ŠTÍTÝ
- ZDIVO Z PLNÝCH CIHEL



PŘED ZAPOČETÍM PRACÍ JE NUTNO OVĚŘIT SKUTEČNÉ VELIKOSTI VÝPLNÍ OTVORŮ

± 0,000 = 521,38

Hl. inž. projektu	Ing. Karel Kupec	autorizovaný inženýr pro pozemní stavby	Číslo zakázky	Archivní číslo	Paré
Vedoucí projektant	Ing. Petr Olijnyk	autorizovaný inženýr pro pozemní stavby			
Projektant	Zdeněk Rajdlík	rajdlík@studio-a.cz			
Název akce			<div>studio /b</div> <div>projekční a inženýrská kancelář</div> <div>Ing. Karel Kupec, Strachovská 333, 39301 Pelhřimov</div> <div>mail@studio-a.cz Tel.: +420 565 323 563</div> <div>www.studio-a.cz Fax: +420 565 322 563</div>		
Zateplení objektů ZŠ Komenského v Pelhřimově					
PAVILON A					
Investor	Město Pelhřimov		Datum	14.1.2010	
Uloženo	V:\1080-ZŠ Komenského\Pavilon A.dwg		Stupeň projektu	SP	
Obsah výkresu	PŘÍČNÝ ŘEZ A-A' - NOVÝ STAV		Formát	Měřítko	Číslo výkresu
			2 x A4	1:100	F.3.5.