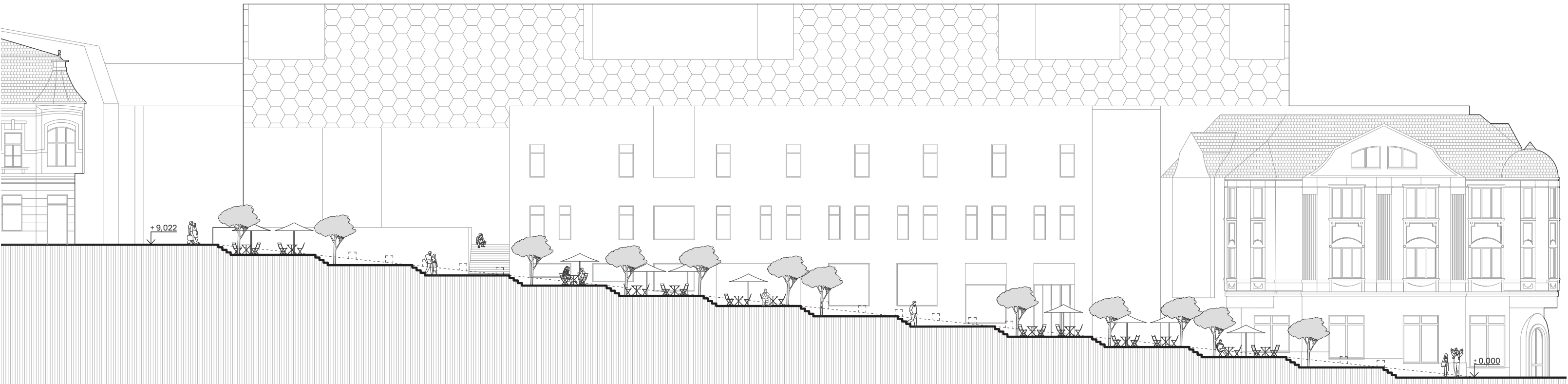
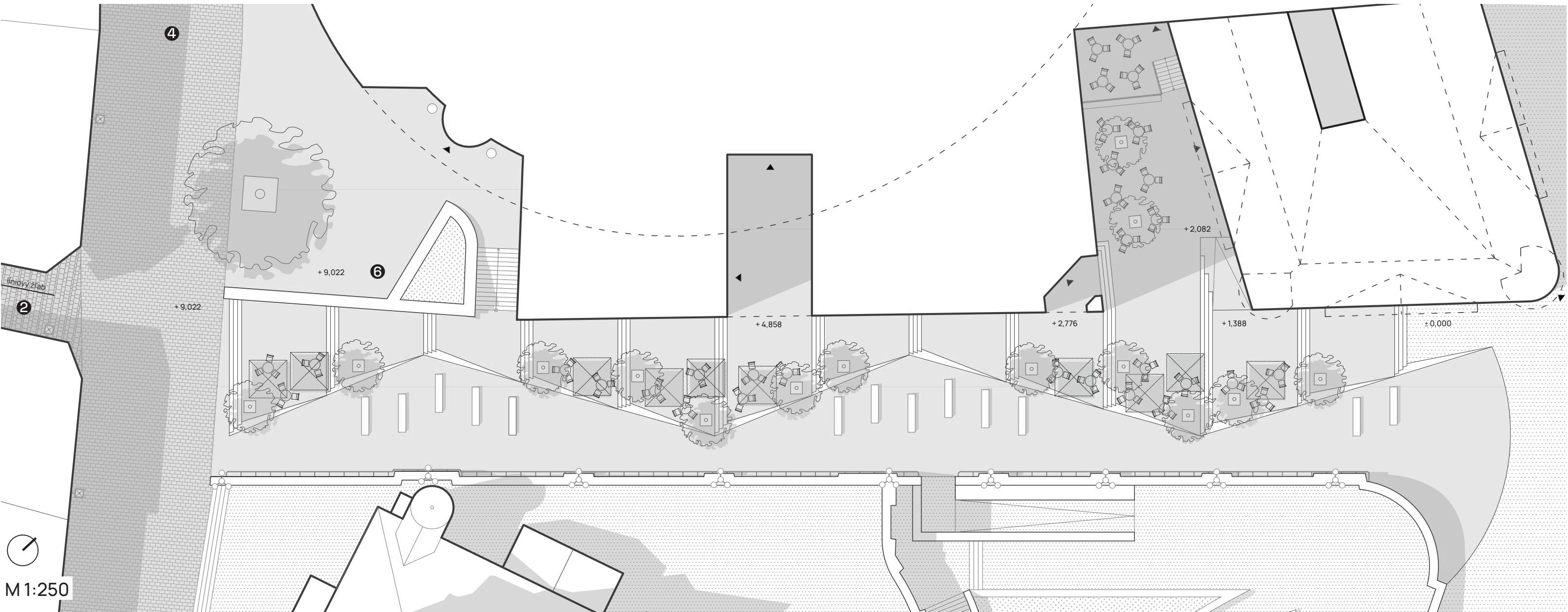


Farské schody / Farská ulica

Návrh delí Farské schody na dve sekcie. V časti pri balustráde sa ponecháva **rampa pre rýchly prechod** s krátkodobým posedením. V druhej časti sa rampa mení na schody so striedaním **širokých podest** a štyroch stupňov. Podesty ponúkajú priestor na **spobytnenie** terajšej čisto tranzitnej ulice.

Pre oslabenie pocitu dlhých schodov sa navrhuje priestor rozdeliť na **5 šikmých častí**. Najširšie miesta na vytvorených podestách komunikujú s existujúcimi vstupmi do prevádzok. Návrh dobudúčna počíta s umiestnením **gastroprevádzok** do parteru Braunovho domu a **oživenie** fasády OC Mirage v existujúcom zákutí.

- 2 dlažobný okruh - Hlavné ulice
- 4 dlaž. o. - Valy
- 6 dlaž. o. - Nové zásahy
- navrhované osvetlenie - nástenné
- zachované osvetlenie (balustráda)
- vstupy do prevádzok / objektov



Na Bráne / Bottova ulica

Návrh priestoru Na Bráne sa sústreďuje na jeho časť v dotyku s bankou, kedy sa z nej snaží **odkloniť** pozornosť zeleným pásom s vysokou zelenou tak, aby bol návštevník **nasmerovaný** k Mariánskemu námestiu skrz Bottovu ulicu.

Obruba zeleného pásu je využitá na príležitostné **sedenie** a vzniknutá podesta sa uvažuje ako priestor pre rôzne krátkodobé mestské aktivity. Najnižšia plocha schématicky naznačuje možnú historickú **polohu priekopy**, aby mohol návštevník v podvedomi odvíňať zmenu priestoru.

- 2 dlažobný okruh - Hlavné ulice
- 4 dlaž. o. - Valy
- 6 dlaž. o. - Priekopa
- 6 dlaž. o. - Nové zásahy
- navrhované osvetlenie - v dlažbe
- navrhované osvetlenie - nástenné
- vstupy do objektov

