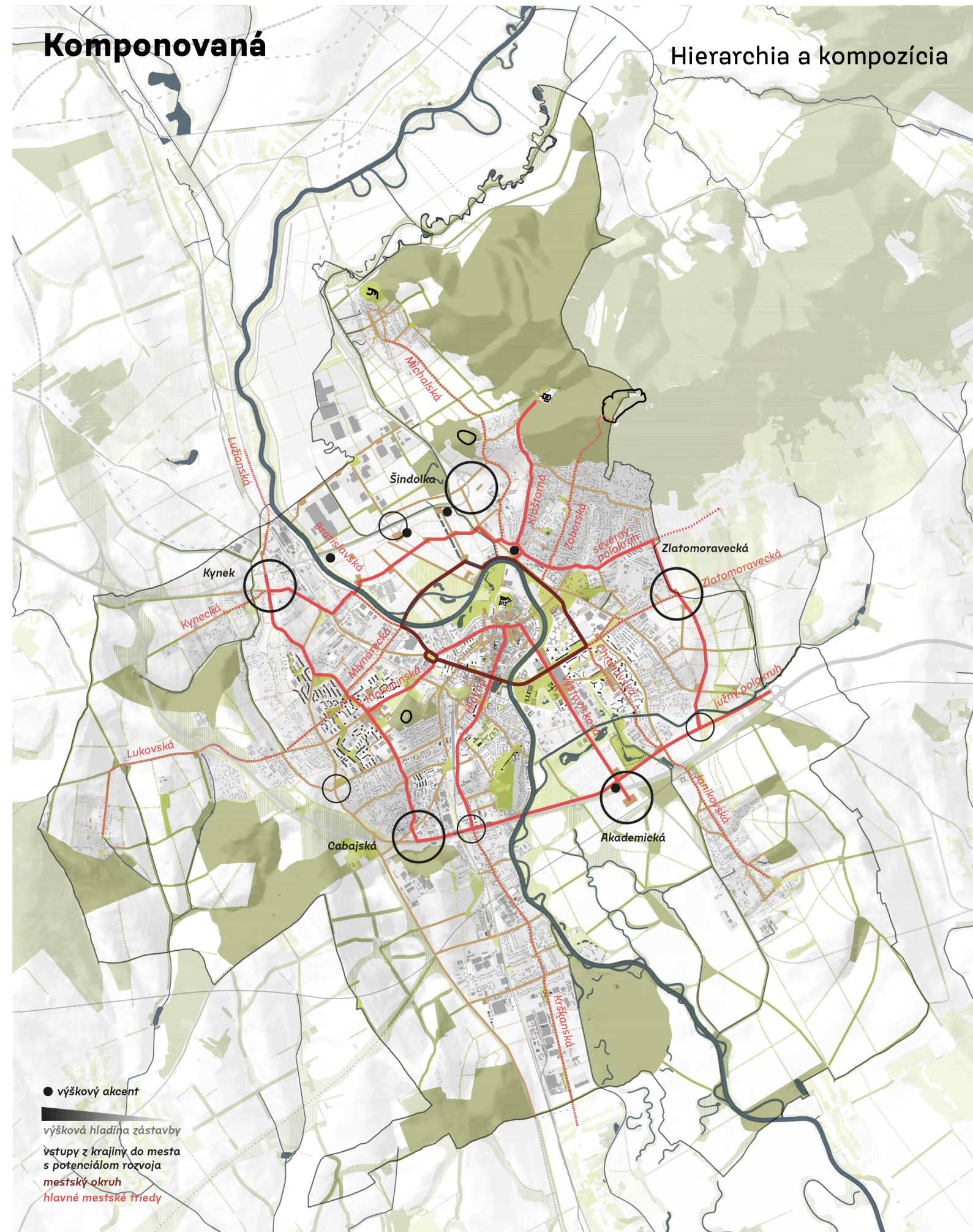


**Celok mesta vnímame cez miestnu identitu, duch miesta (genius loci) lokalizovaný cez lokality a ich celky. Charakter územia je základným parametrom jeho správy a rozvoja.**

Nhota nie je na Nhtu. Tvorí sa 1960 otvorené veľkorysé námestia. Na ne samozrejme zakladá a majú často svoj vlastný charakter a skladbu. Tým sa stávajú súčasťou na Nhtu.

Drobné charaktery jednotlivých častí podporujú prirodzené multifunkčné. Hierarchiu prístupnosti, ktorá má prepájať štruktúru celého mesta a zároveň podporovať miestnu identitu. Lokality, ktoré majú byť v rámci celku, majú svoj vlastný charakter a skladbu. Tým sa stávajú súčasťou na Nhtu.

Pre rozvoj celku mesta budú definované charakteristickým prístupom podoby prístupnosti, ktorá má prepájať štruktúru celého mesta a zároveň podporovať miestnu identitu. Lokality, ktoré majú byť v rámci celku, majú svoj vlastný charakter a skladbu. Tým sa stávajú súčasťou na Nhtu.

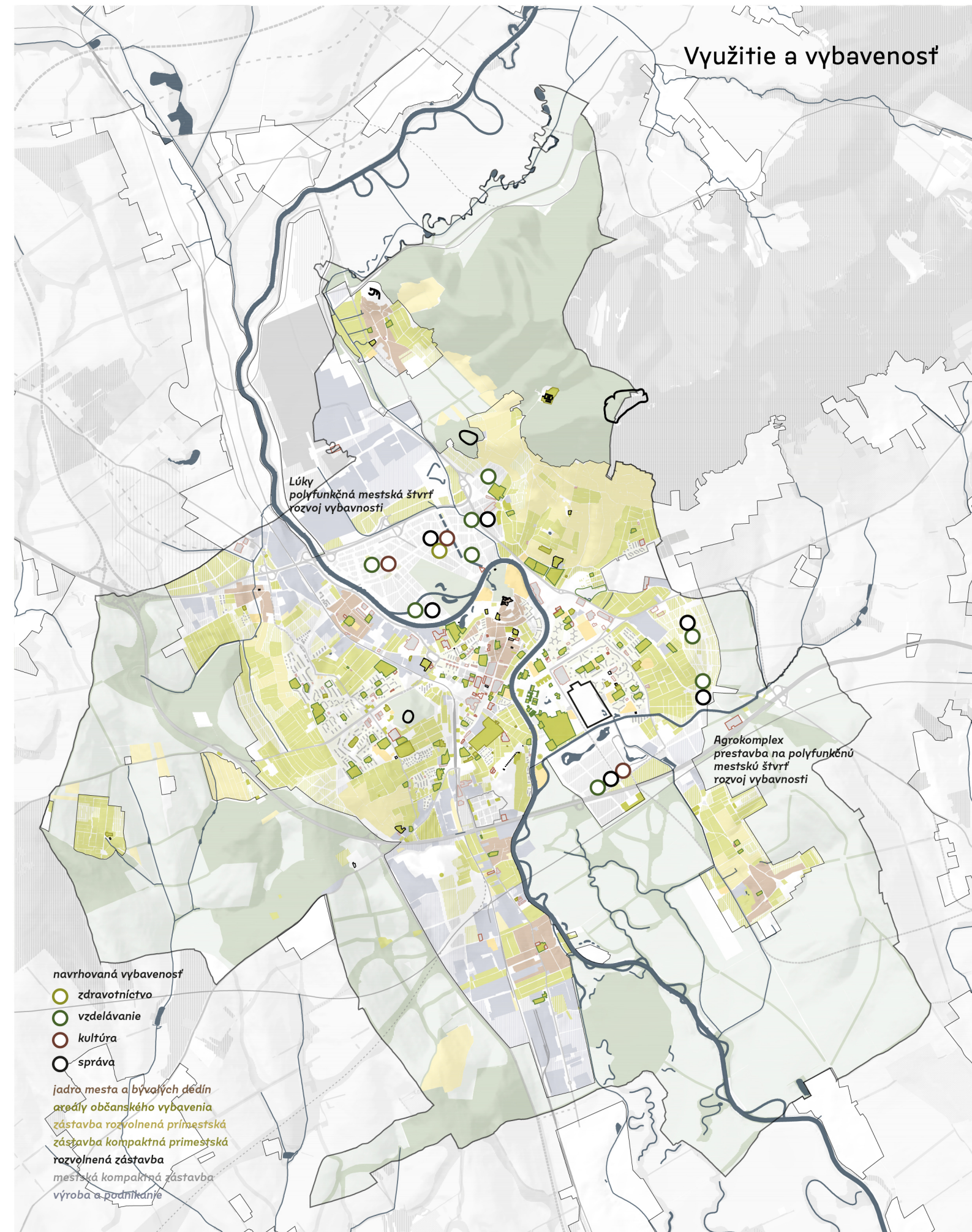


**Kompozícia mesta určuje jeho skladbu, hierarchizáciu a obraz v krajine. Systém mestských osí, okruhov a vstupov z krajiny do mesta definuje štruktúru Nhty a jej vzhľad a obkoly.**

Nhota voľne rozvíjajúca odlišná odlišná štruktúra. Systém mestských osí, okruhov a vstupov z krajiny do mesta definuje štruktúru Nhty a jej vzhľad a obkoly.

Systém mestských osí, okruhov a vstupov z krajiny do mesta definuje štruktúru Nhty a jej vzhľad a obkoly. Systém mestských osí, okruhov a vstupov z krajiny do mesta definuje štruktúru Nhty a jej vzhľad a obkoly.

Kompozícia mestských osí a okruhov sa na rozdiel od mesta určuje jeho skladbu, hierarchizáciu a obraz v krajine. Systém mestských osí, okruhov a vstupov z krajiny do mesta definuje štruktúru Nhty a jej vzhľad a obkoly.

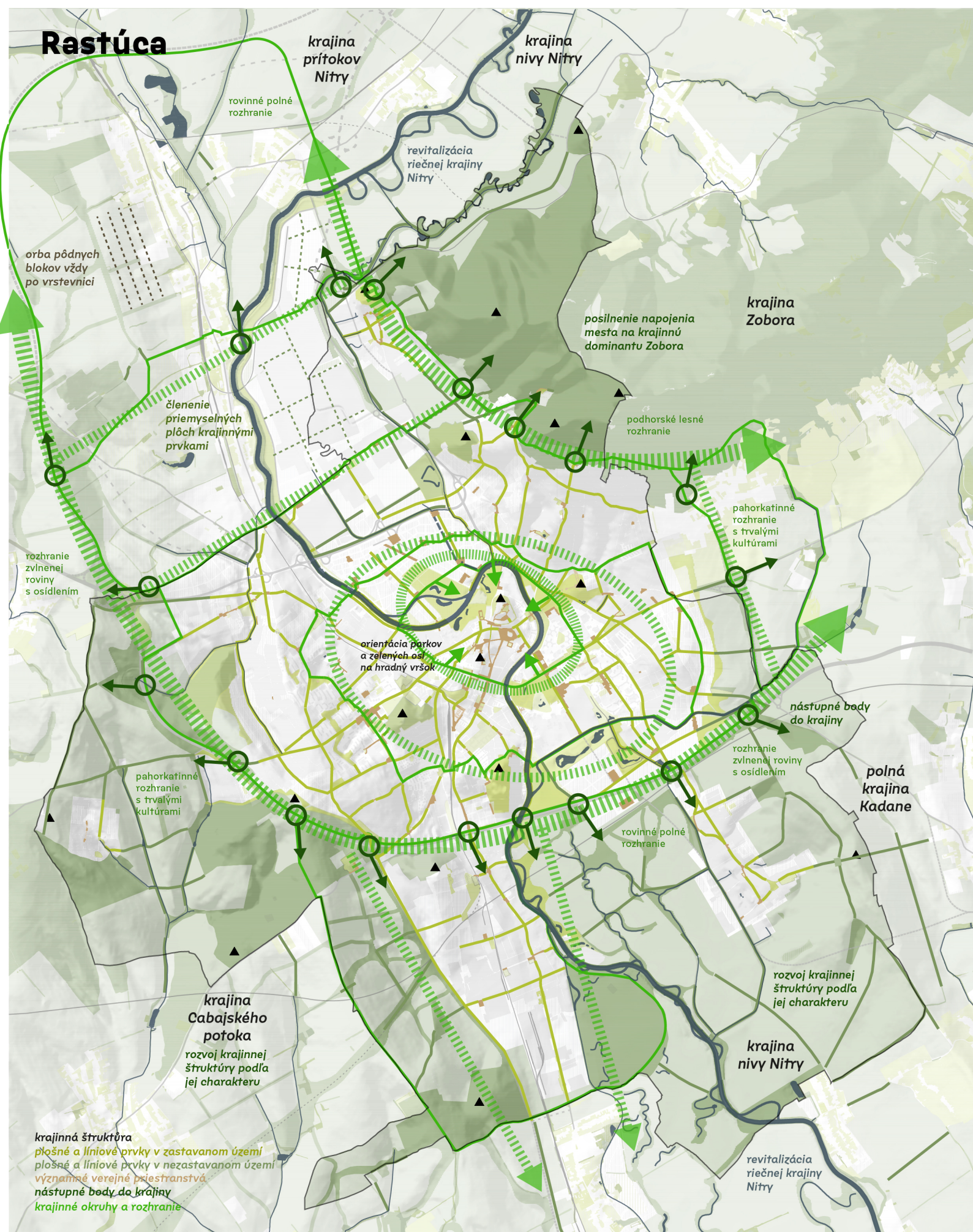


**Prostredie mesta je rôznorodé štruktúrou určené na obytne a produkčné celky. Vybavenosť je koncentrovaná v fúziách a rozvíja princíp 45-minútového mesta.**

Nhota voľne rozvíjajúca odlišná odlišná štruktúra. Systém mestských osí, okruhov a vstupov z krajiny do mesta definuje štruktúru Nhty a jej vzhľad a obkoly.

Prostredie mesta je rôznorodé štruktúrou určené na obytne a produkčné celky. Vybavenosť je koncentrovaná v fúziách a rozvíja princíp 45-minútového mesta.

Prostredie mesta je rôznorodé štruktúrou určené na obytne a produkčné celky. Vybavenosť je koncentrovaná v fúziách a rozvíja princíp 45-minútového mesta.

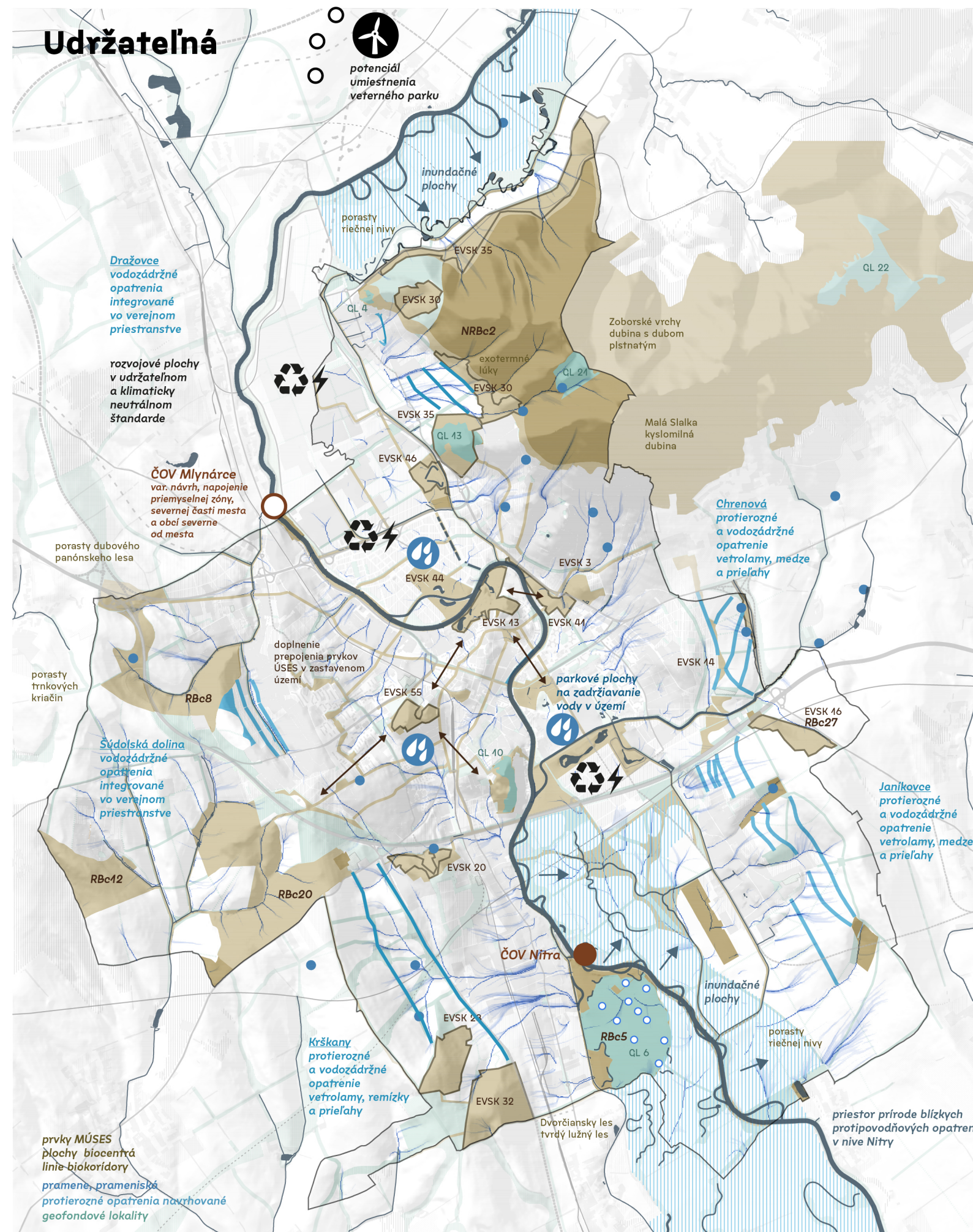


**Koncepcia krajiny vychádza z princípov ochrany, obnovy a jej tvorby. Kostu zelenéj a modernej infraštruktúry plnia funkcie produkčné, ekostabilizačné a pobytovo rekreačné.**

Adaptívny zoznam produkčných funkcií tak i mimo zastavané územie doplnia primárne ekostabilizačné a zastavané produkčné funkcie. Zastavané územie sa v rámci rozvoja štruktúry krajiny a urbanizovaného terenu.

Nhota voľne rozvíjajúca odlišná odlišná štruktúra. Systém mestských osí, okruhov a vstupov z krajiny do mesta definuje štruktúru Nhty a jej vzhľad a obkoly.

Nhota voľne rozvíjajúca odlišná odlišná štruktúra. Systém mestských osí, okruhov a vstupov z krajiny do mesta definuje štruktúru Nhty a jej vzhľad a obkoly.

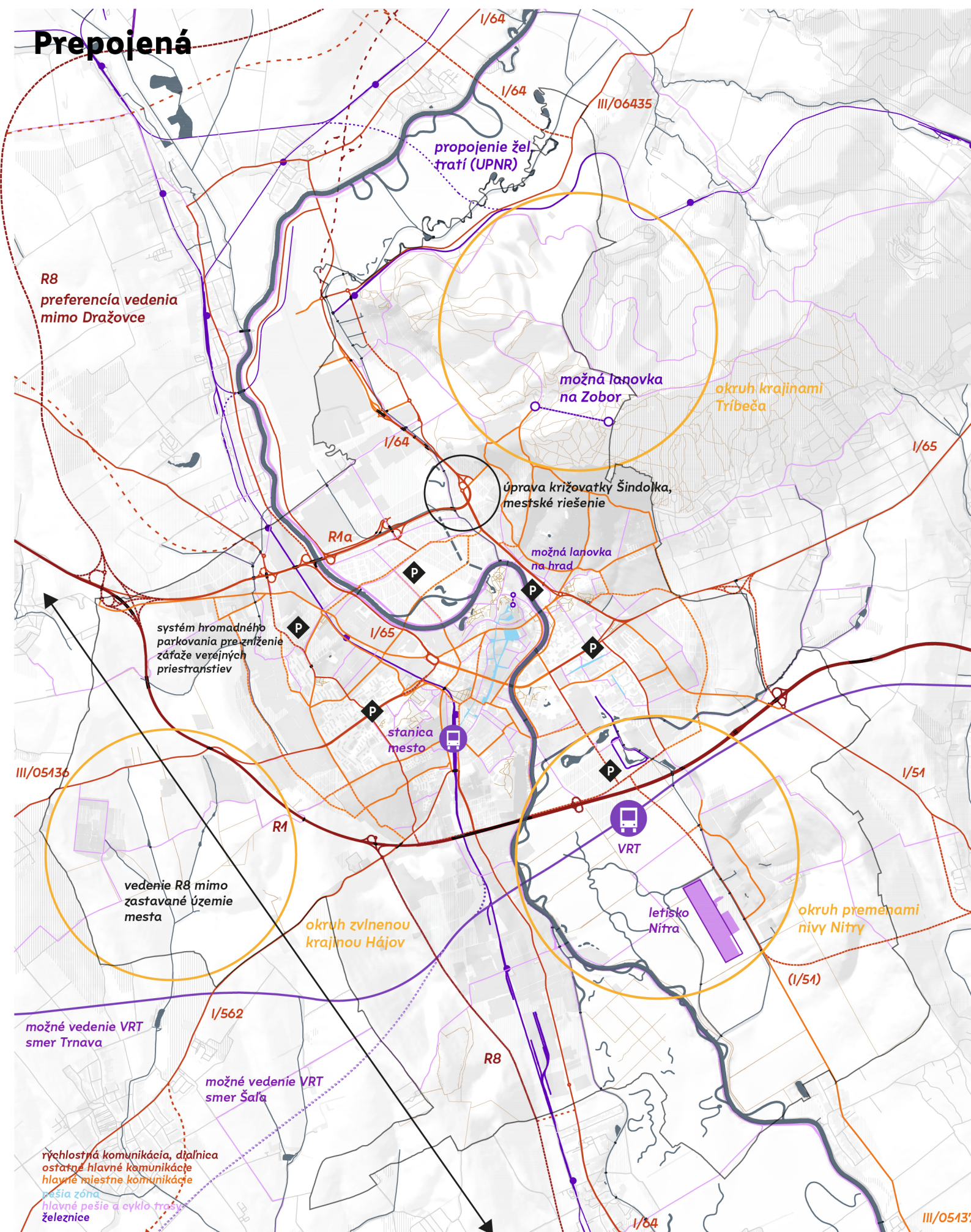


**Udržateľnosť znamená z veľkej časti manažment. Manažment znamená rozloženie intenzity starostlivosti, čo súvisí so spotrebovaním zdrojov a energií.**

Nhota voľne rozvíjajúca odlišná odlišná štruktúra. Systém mestských osí, okruhov a vstupov z krajiny do mesta definuje štruktúru Nhty a jej vzhľad a obkoly.

Správne ekonomicky nakladať so svojou štruktúrou i obkoly na možnosť zmenovovania miest a neregulovanú ruku štátu rozvíjajú energetiku štátne opatrenia, obkoly aťď. vo väčšom celkovom rozvoji a v štruktúre.

Les a riešenie drevinovej vegetácie, aké si tak, meland a ďalšie sa zakladajú prvky najmä mimo zastavané územie a v rámci podmienok pre celkové riešenie a pohyb, rozvoj podľa ekologickej štruktúry. Tieto prvky tvoria základnú nosnú infraštruktúru infraštruktúry a ekostabilizačných služieb.

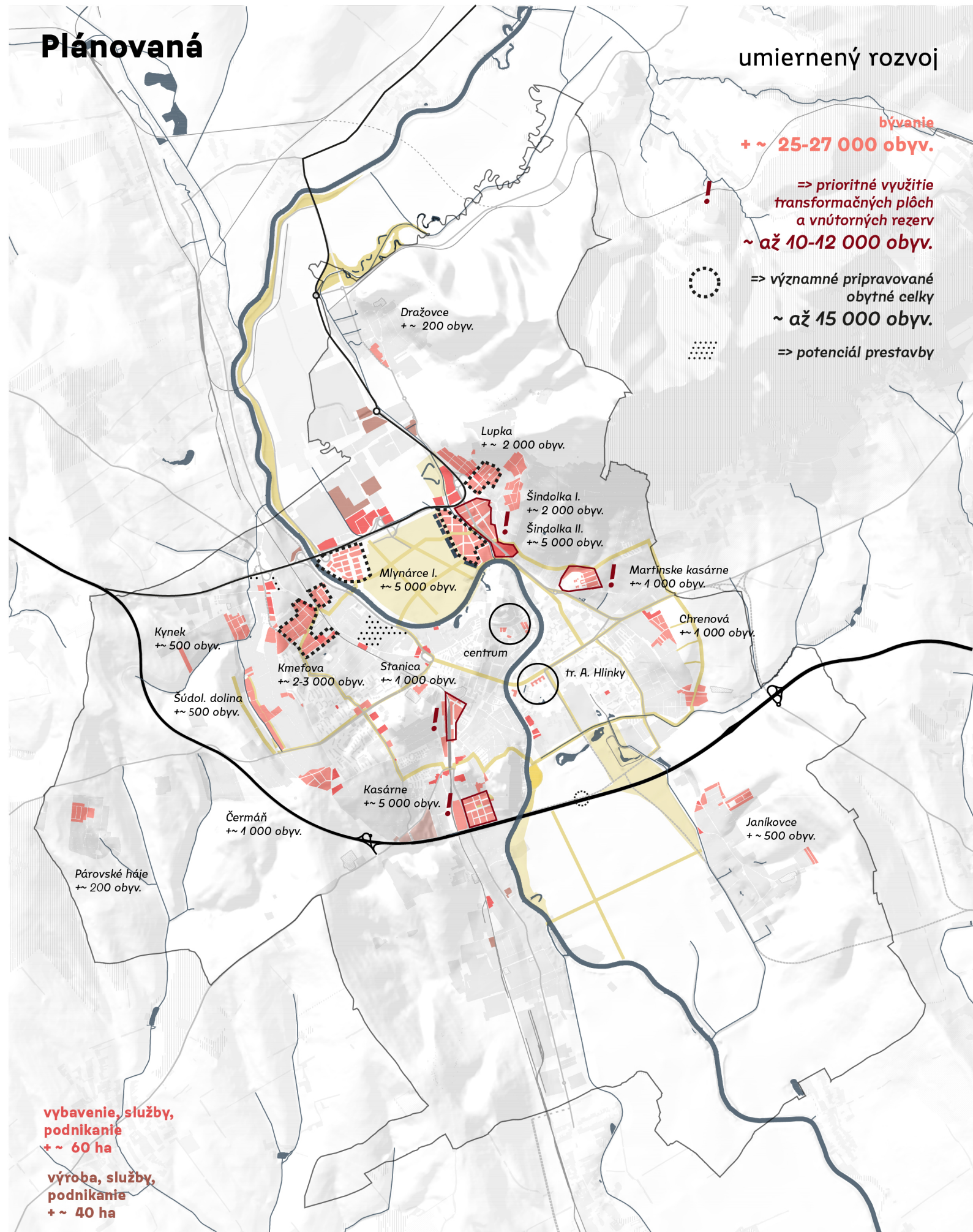


**Prepojenie je dostupnosť je jedným z základných predpokladov kvalitného životného prostredia a atraktivity pre rozvoj. Trend vývoja mobility by mali určiť udržateľné spôsoby dopravy.**

Nhota voľne rozvíjajúca odlišná odlišná štruktúra. Systém mestských osí, okruhov a vstupov z krajiny do mesta definuje štruktúru Nhty a jej vzhľad a obkoly.

Prepojenie je dostupnosť je jedným z základných predpokladov kvalitného životného prostredia a atraktivity pre rozvoj. Trend vývoja mobility by mali určiť udržateľné spôsoby dopravy.

Prepojenie je dostupnosť je jedným z základných predpokladov kvalitného životného prostredia a atraktivity pre rozvoj. Trend vývoja mobility by mali určiť udržateľné spôsoby dopravy.

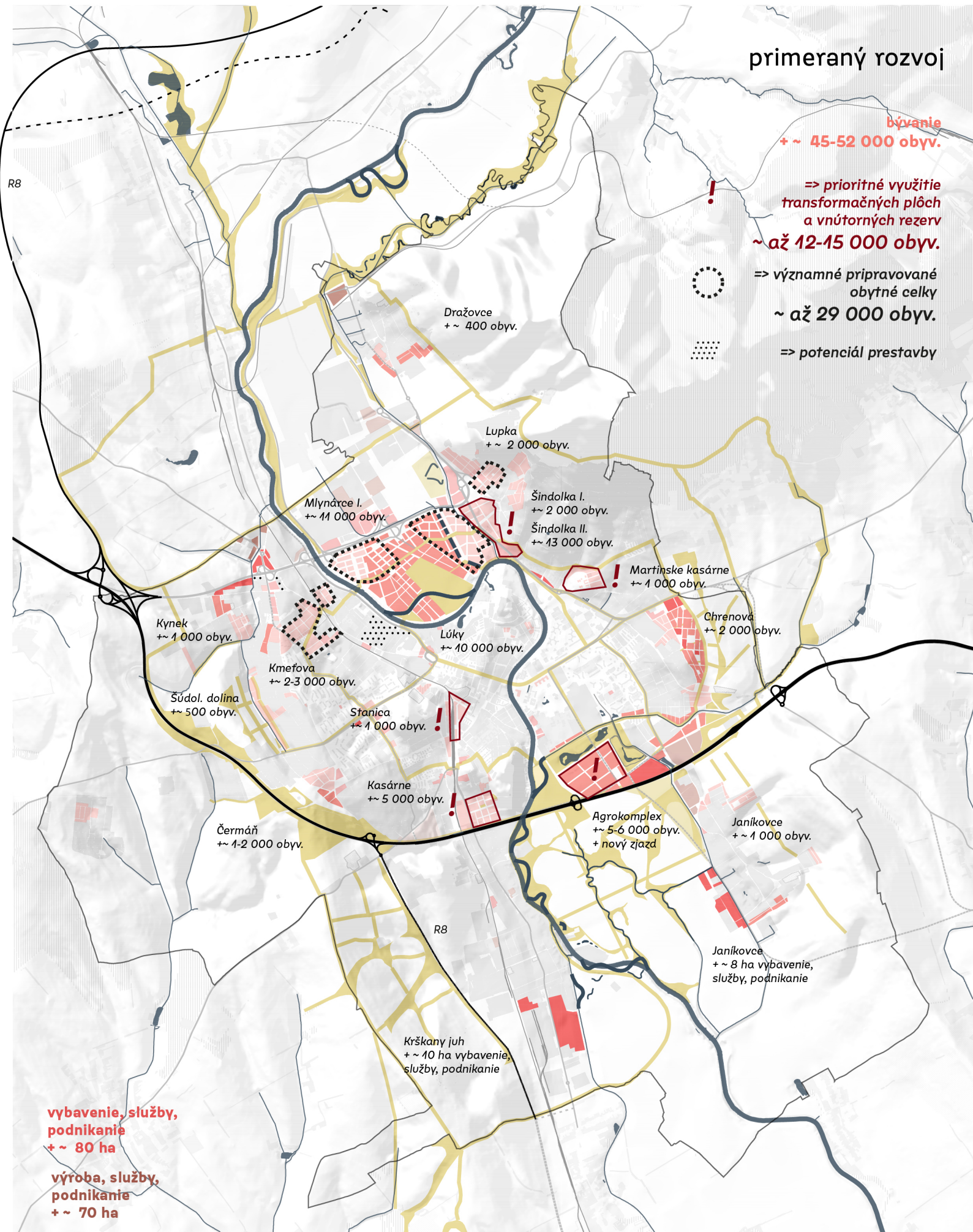


**Prí stanovení rozvojového potenciálu mesta uvažujeme o horizontálnom pláne, rovnako ako o zmysluplných scenároch rozvoja tak, aby v každej fáze rozvoja bolo územie vyvíjateľné a funkčné.**

Nhota voľne rozvíjajúca odlišná odlišná štruktúra. Systém mestských osí, okruhov a vstupov z krajiny do mesta definuje štruktúru Nhty a jej vzhľad a obkoly.

Prí stanovení rozvojového potenciálu mesta uvažujeme o horizontálnom pláne, rovnako ako o zmysluplných scenároch rozvoja tak, aby v každej fáze rozvoja bolo územie vyvíjateľné a funkčné.

Prí stanovení rozvojového potenciálu mesta uvažujeme o horizontálnom pláne, rovnako ako o zmysluplných scenároch rozvoja tak, aby v každej fáze rozvoja bolo územie vyvíjateľné a funkčné.

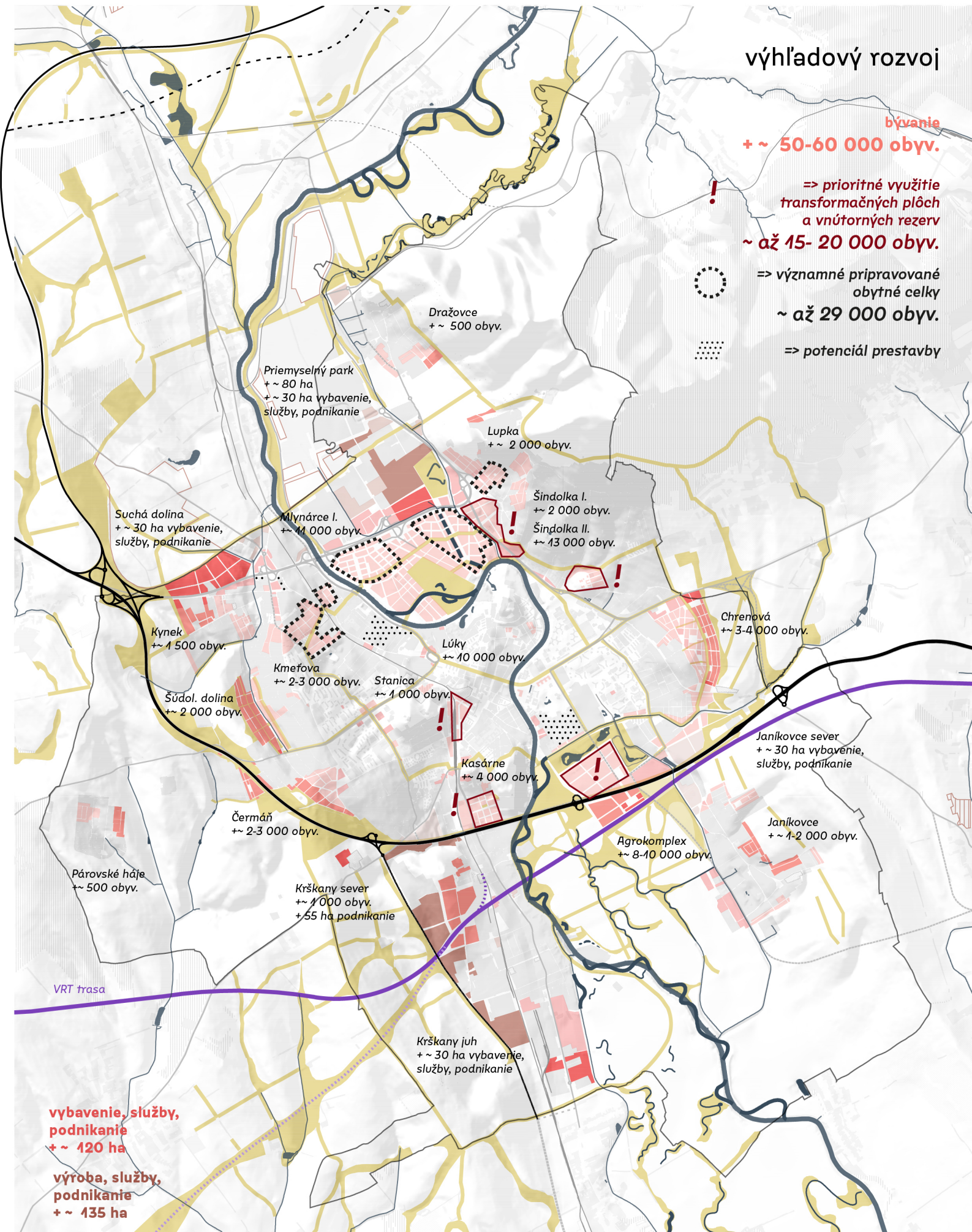


**Primeraný scenár vývoja mesta rozvíja započaté rozvojové jadrá s rozvíjateľným a previazanými jadrámi a nových možných prepojení.**

Severný horizont mesta je postupne rozvíjateľný a stabilizovaný jeho prostredím koncepcie vnútornej produkcie mestských služieb. Jednotlivé mestské jadrá s vývojom a úpravou doterajšieho systému. Severný horizont mesta je postupne rozvíjateľný a stabilizovaný jeho prostredím koncepcie vnútornej produkcie mestských služieb.

Primeraný scenár vývoja mesta rozvíja započaté rozvojové jadrá s rozvíjateľným a previazanými jadrámi a nových možných prepojení.

Primeraný scenár vývoja mesta rozvíja započaté rozvojové jadrá s rozvíjateľným a previazanými jadrámi a nových možných prepojení.



**Výhľad zobrazuje maximálny scenár pre súčasnosť mesta. Ďalšie zvyšovanie kapacity za daný rámec prevíha rastom intenzity využitia, nie novými zaberaním.**

Scenár podľa a napriek rozlohu rozvojových plôch a zároveň zaberaním a kapacitami. Cena je v rámci rozvoja a kapacitami. Cena je v rámci rozvoja a kapacitami.

Výhľad zobrazuje maximálny scenár pre súčasnosť mesta. Ďalšie zvyšovanie kapacity za daný rámec prevíha rastom intenzity využitia, nie novými zaberaním.

Výhľad zobrazuje maximálny scenár pre súčasnosť mesta. Ďalšie zvyšovanie kapacity za daný rámec prevíha rastom intenzity využitia, nie novými zaberaním.