



**PRÍMESTIE**

Prímestie, vrátane vidieka, často trpí homogenizáciou štruktúry priestranstiev, charakteru zástavby či monofunkčnosťou a chýbajúcou obsluhou územia.

Riešením je posilňovanie lokálnych centier a ich väzby na základnú historickú rozvíjajúcu, presahajúcu verejných priestranstiev a ich funkcie zástavby.

Príkladom môže byť Kútik, Tu prebieha výstavba nových objektov rôznorodého typu podľa v rámci vidieckeho pásu, ktoré sú súčasťou rozvoju. To je vhodné podporiť zvojnú a doplniť verejnými.

Je potrebné prispôbiť priestranstvo charakteru zástavby, ktorá sleduje obdĺhnikovú štruktúru miestnej štruktúry, ktorá je v blízkosti parku. Súčasťou je aj funkcie zástavby.

V častiach, kde sa prímestie vidieka rozvíja alebo je nutná kvalitatívna zmena bez väzby na historickú stopu – je vhodné pracovať s väzbami na štruktúru krajiny a nadväzujúcej (či verejných) priestranstiev.

Vytvorenie aktívneho rozhrania štruktúry krajiny faktičtým napomáha riešeniu jej erozie, zasahujúcu vody a posilneniu biodiverzity.

Príkladom môže byť dotlačka Novej Zeme, ktorá je spojená s prímestím a vidiekom. V rámci prímestia je potrebné zohľadniť aj funkcie zástavby, ktorá je v blízkosti parku. Súčasťou je aj funkcie zástavby.

Doplnenie výstavby ako i veľkometrových priestranstiev, ktoré sú súčasťou rozvoju prímestia a vidieka. Súčasťou je aj funkcie zástavby.

**CENTRUM**

Centrum so svojou zástavbou je prístupné na celostrojovú úroveň, v rámci prímestia Nitra. Zbombarďované a prestavané historické jadro mesta je vhodné dotvoriť tak aby mohlo čo najviac slúžiť dnešným potrebám.

Dotvorením mnoho vzťahov jadro mesta sa môže posilniť stabilitu ako celku.

Samotné doplnenie objektov môže napomôcť dotvoriť charakter zkomplektovaných zástavby a vymedziť zmysluplné jeho priestranstvo. Špecifickým historickým prístupom zástavby a vymedziť zmysluplné jeho priestranstvo.

Príkladom doplniť zástavbu je okolie Štefánikovej ulice, ktorá je súčasťou rozvoju prímestia a vidieka. Súčasťou je aj funkcie zástavby.

Príkladom doplniť zástavbu je okolie Štefánikovej ulice, ktorá je súčasťou rozvoju prímestia a vidieka. Súčasťou je aj funkcie zástavby.

Príkladom doplniť zástavbu je okolie Štefánikovej ulice, ktorá je súčasťou rozvoju prímestia a vidieka. Súčasťou je aj funkcie zástavby.

Príkladom doplniť zástavbu je okolie Štefánikovej ulice, ktorá je súčasťou rozvoju prímestia a vidieka. Súčasťou je aj funkcie zástavby.

Príkladom doplniť zástavbu je okolie Štefánikovej ulice, ktorá je súčasťou rozvoju prímestia a vidieka. Súčasťou je aj funkcie zástavby.

Príkladom doplniť zástavbu je okolie Štefánikovej ulice, ktorá je súčasťou rozvoju prímestia a vidieka. Súčasťou je aj funkcie zástavby.

Príkladom doplniť zástavbu je okolie Štefánikovej ulice, ktorá je súčasťou rozvoju prímestia a vidieka. Súčasťou je aj funkcie zástavby.

Príkladom doplniť zástavbu je okolie Štefánikovej ulice, ktorá je súčasťou rozvoju prímestia a vidieka. Súčasťou je aj funkcie zástavby.

Príkladom doplniť zástavbu je okolie Štefánikovej ulice, ktorá je súčasťou rozvoju prímestia a vidieka. Súčasťou je aj funkcie zástavby.

Príkladom doplniť zástavbu je okolie Štefánikovej ulice, ktorá je súčasťou rozvoju prímestia a vidieka. Súčasťou je aj funkcie zástavby.

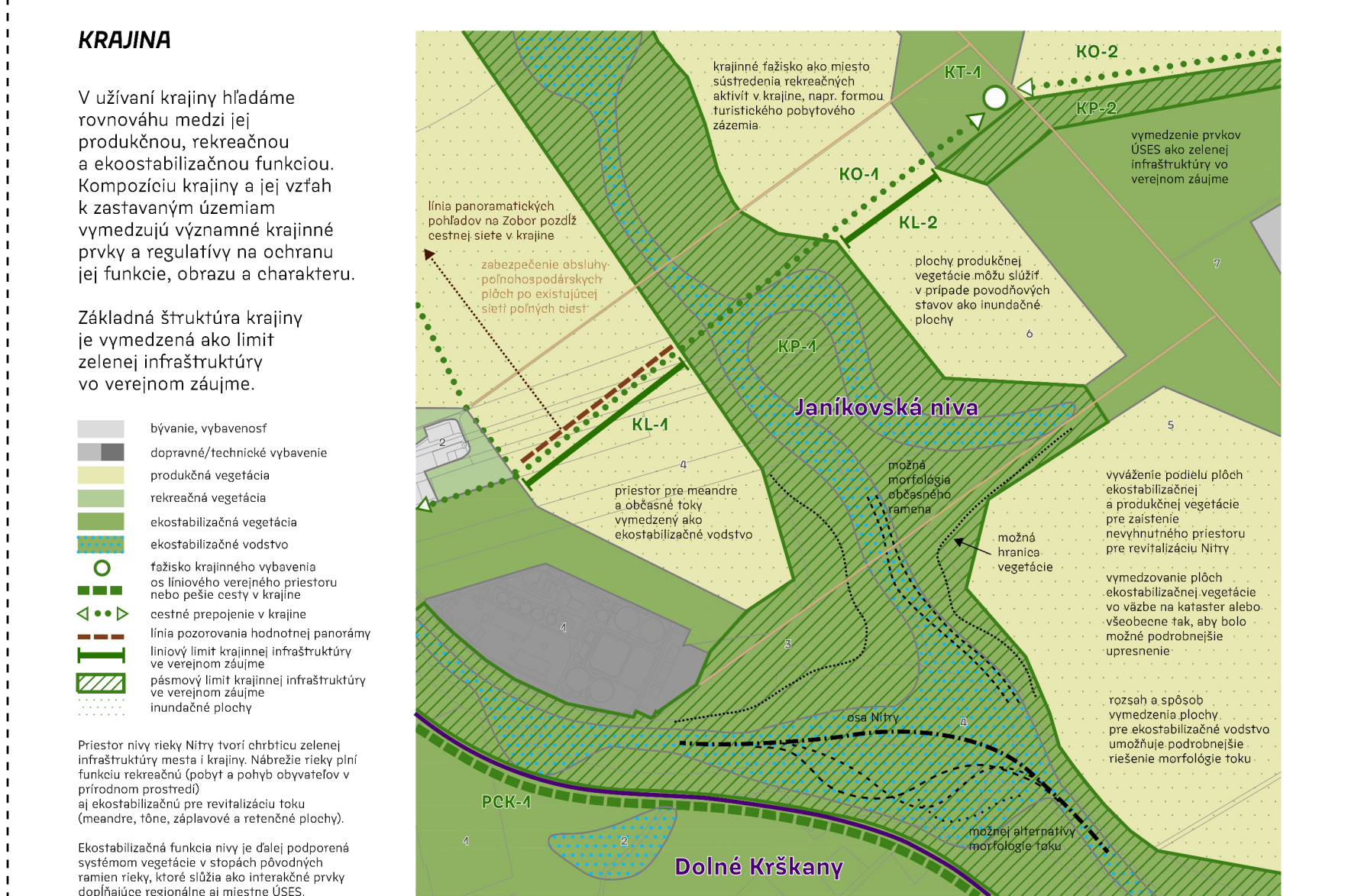
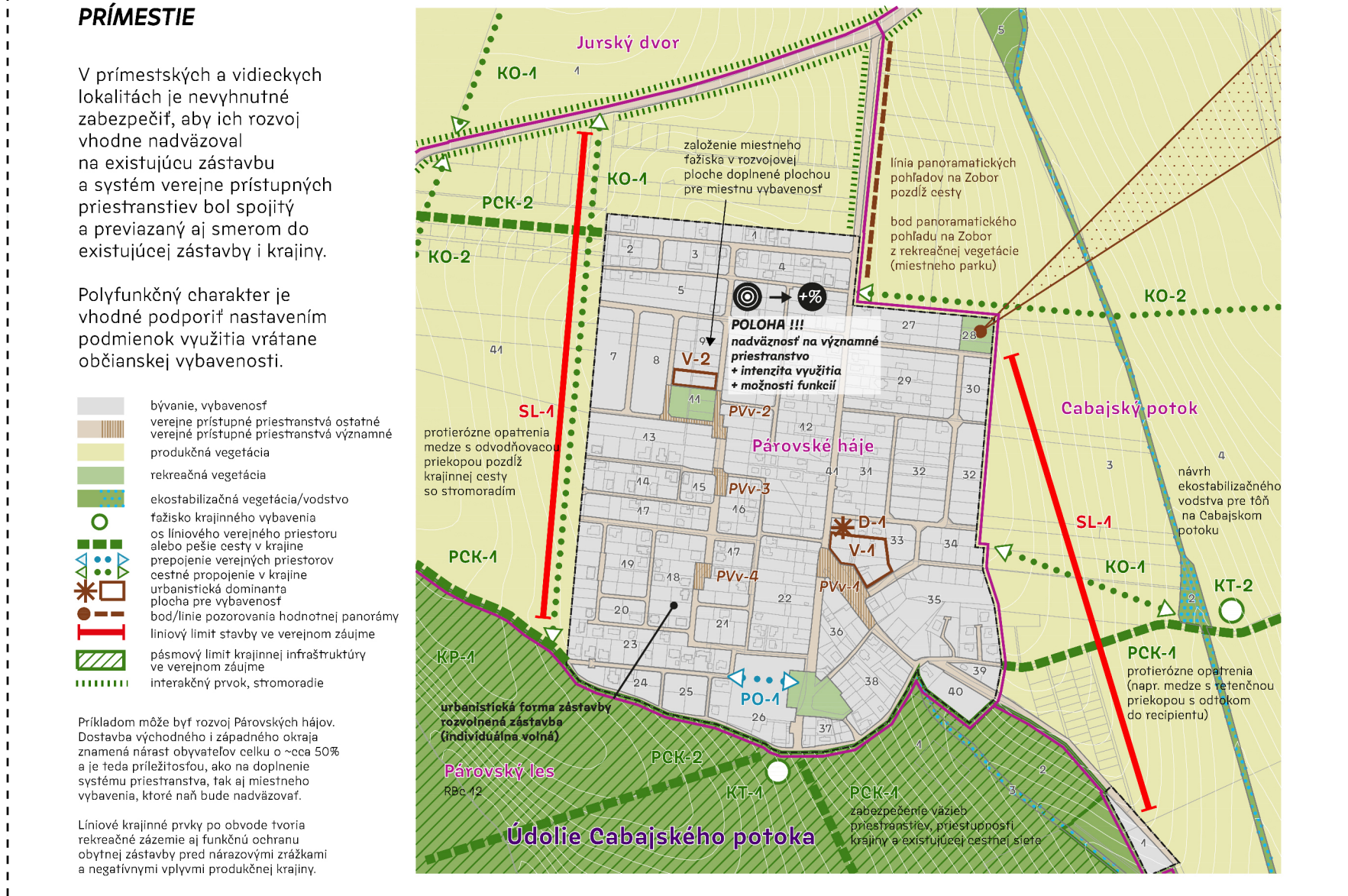
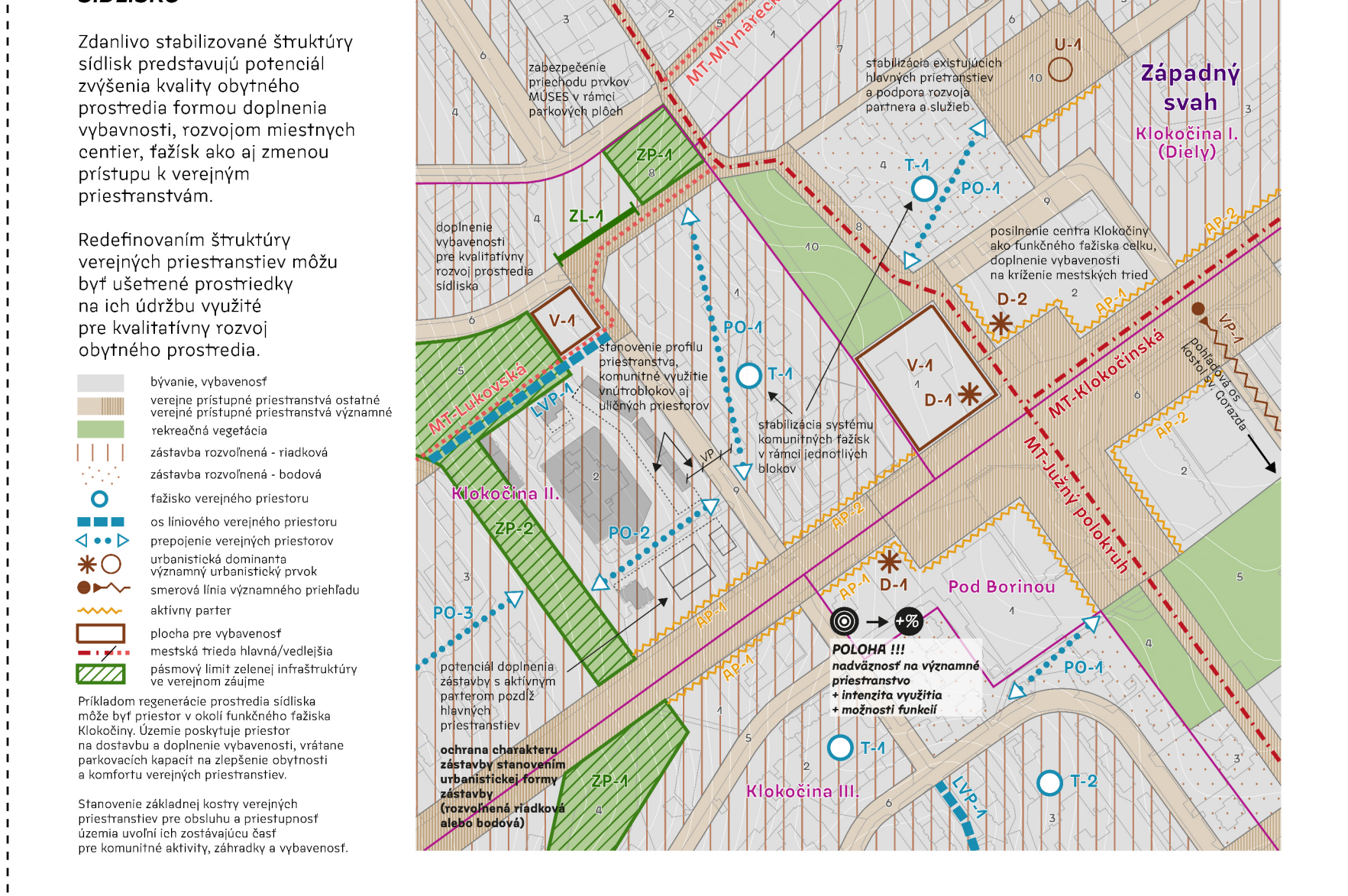
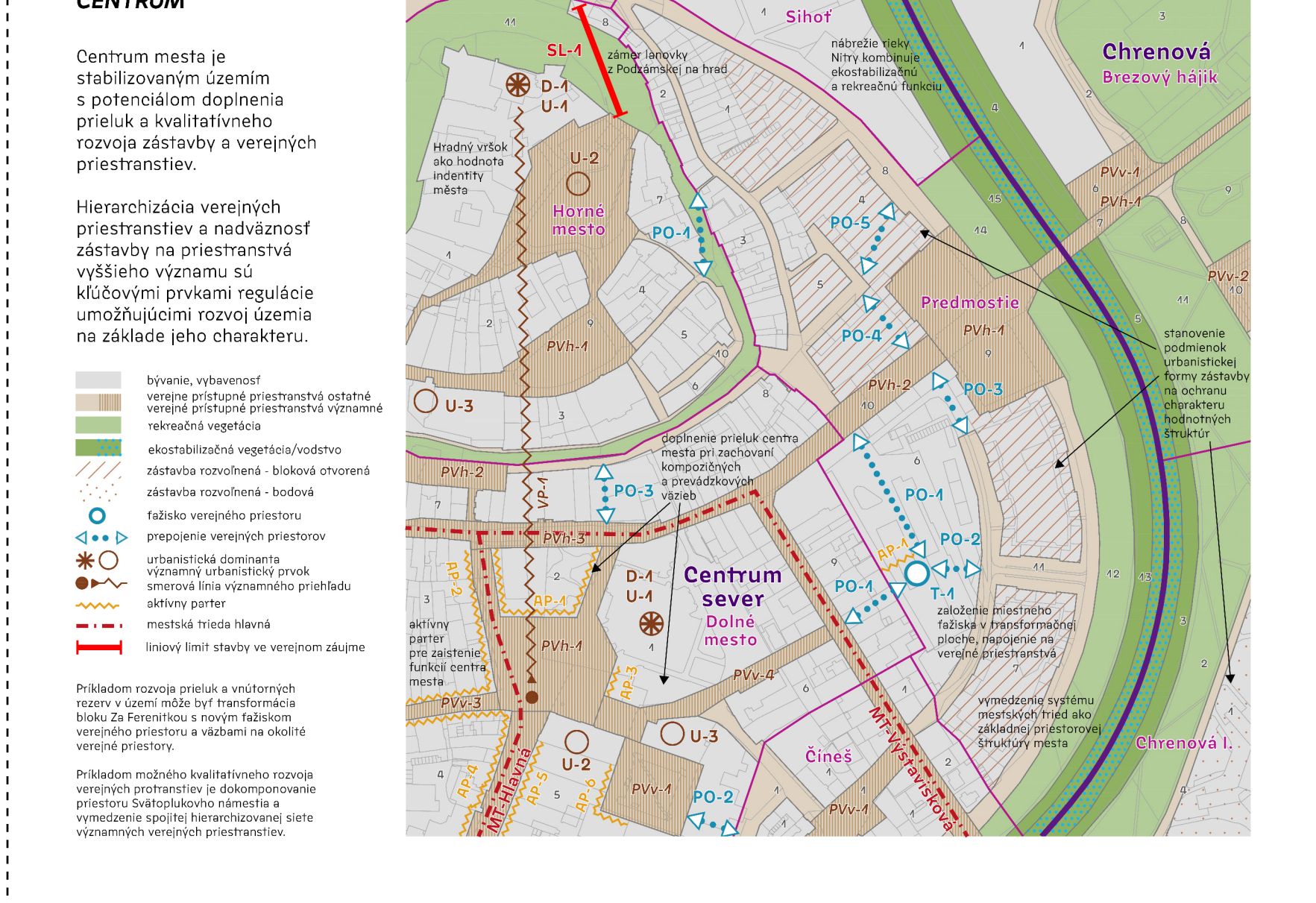
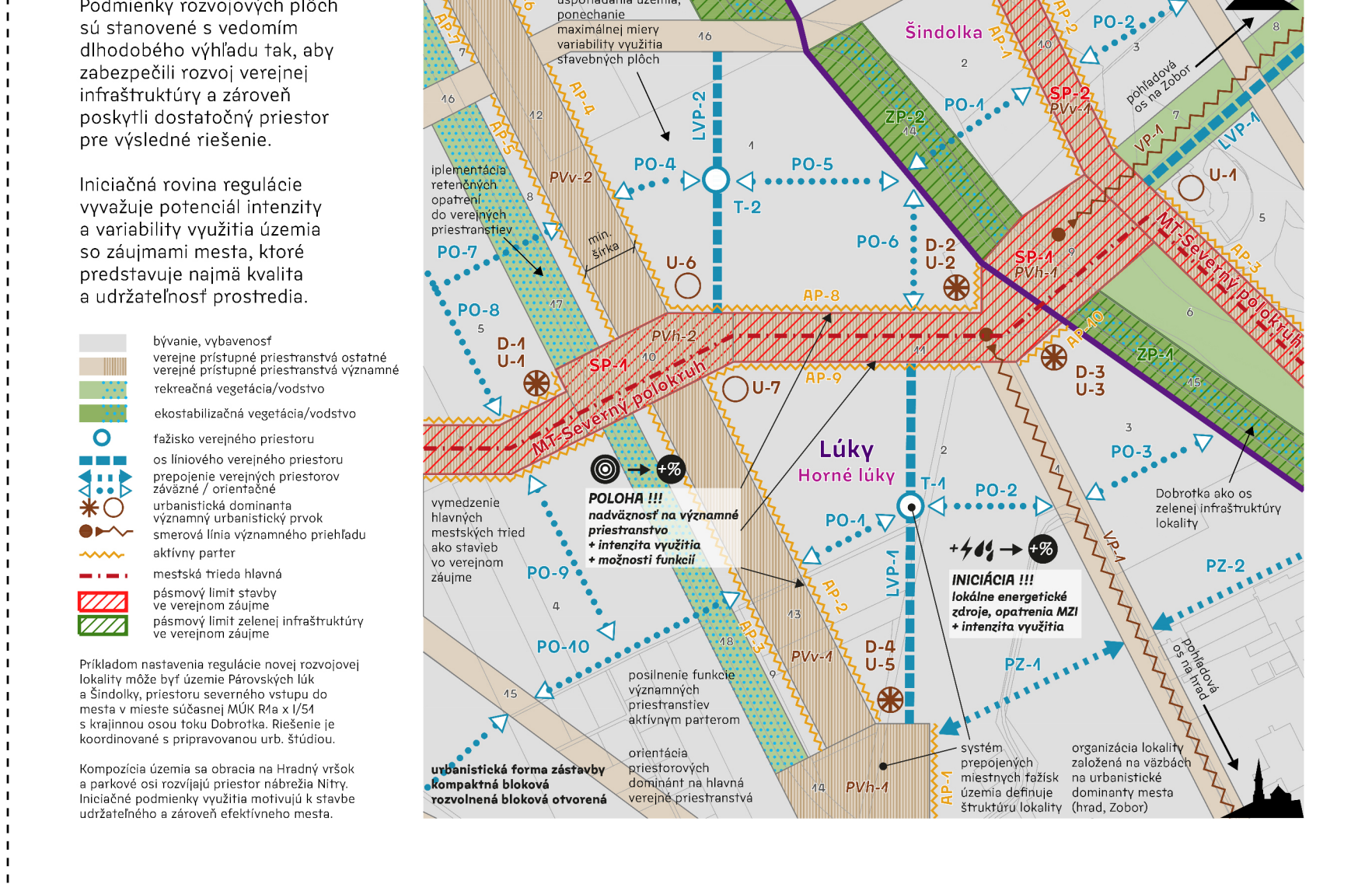
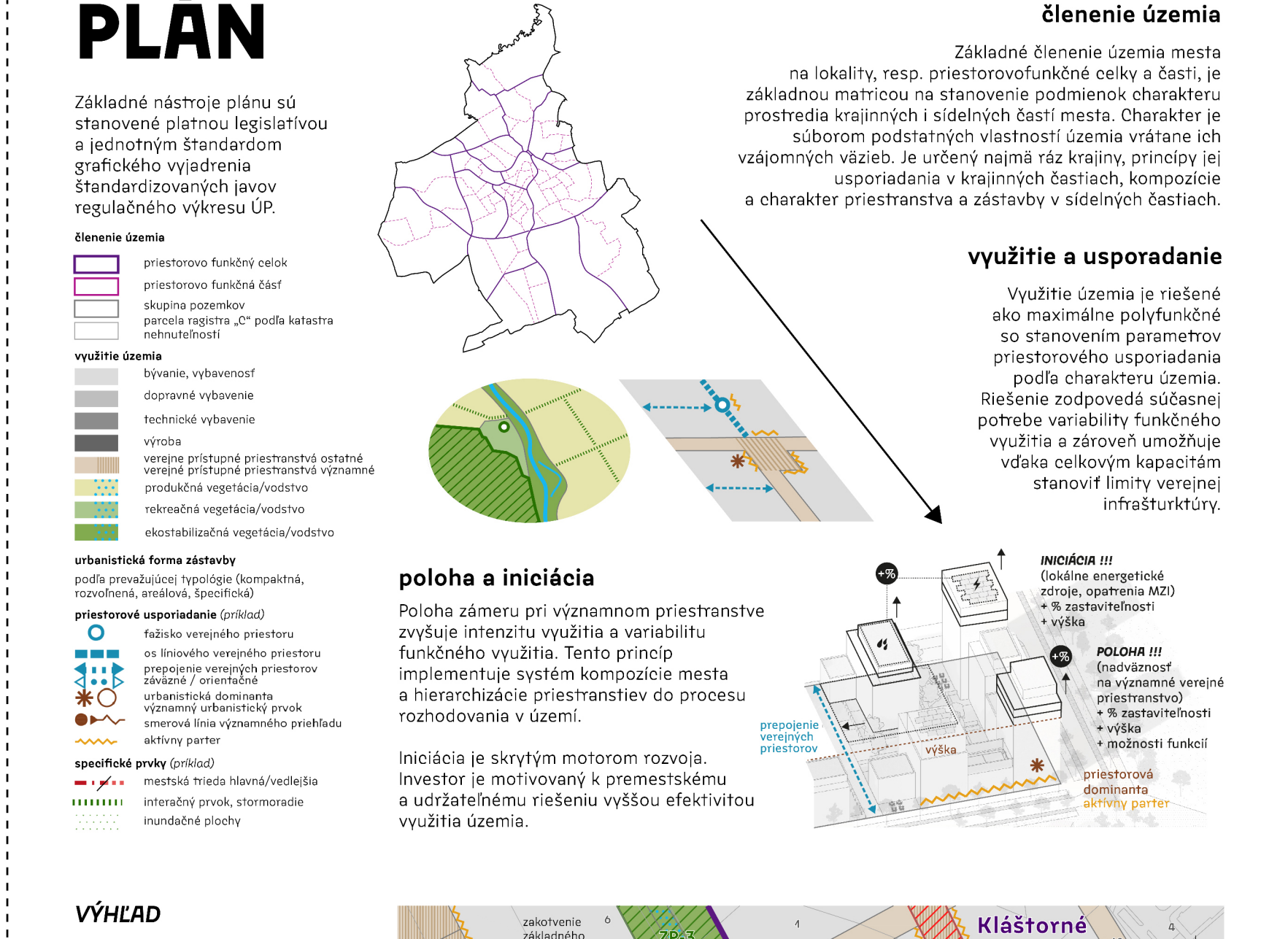
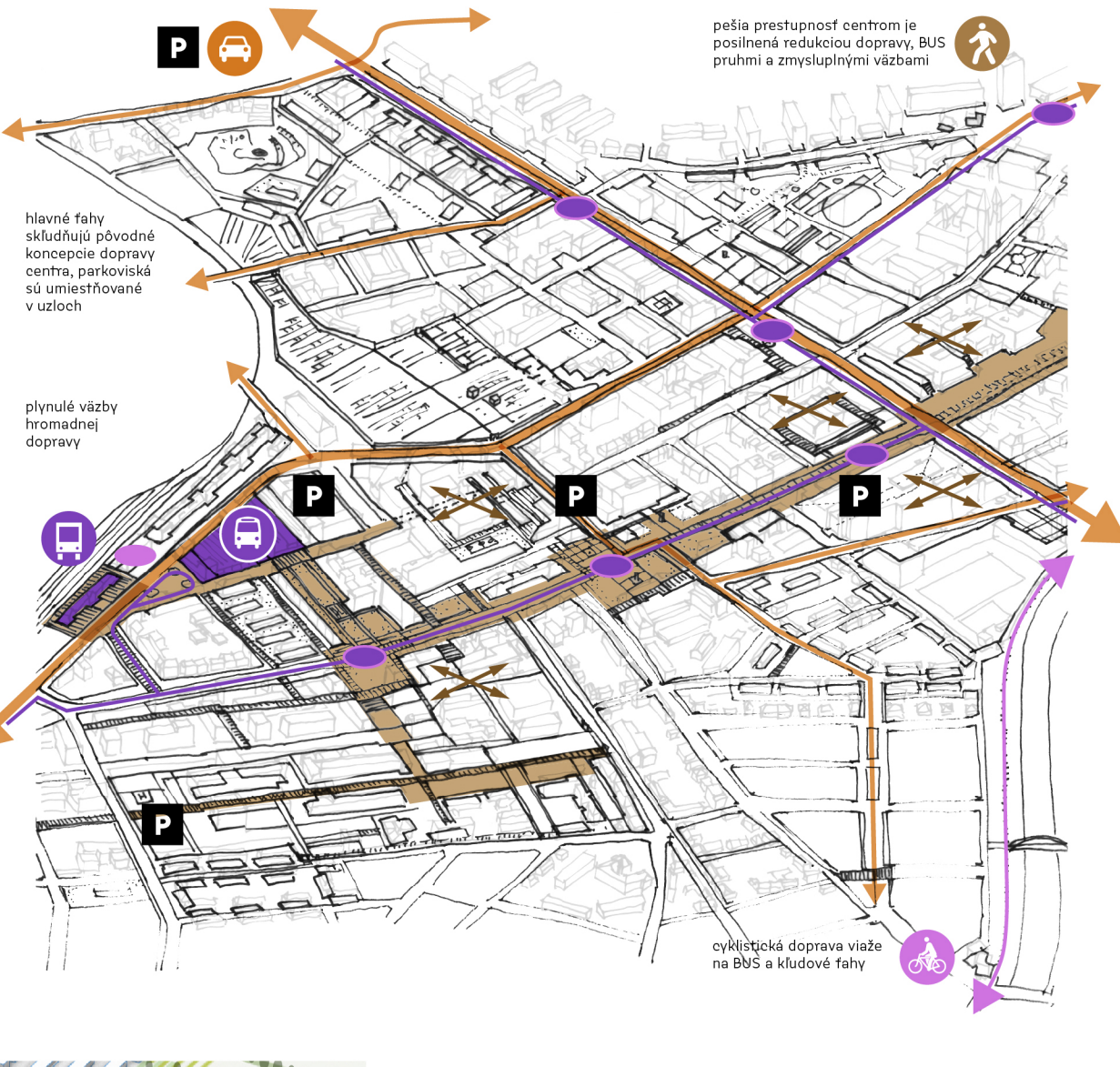
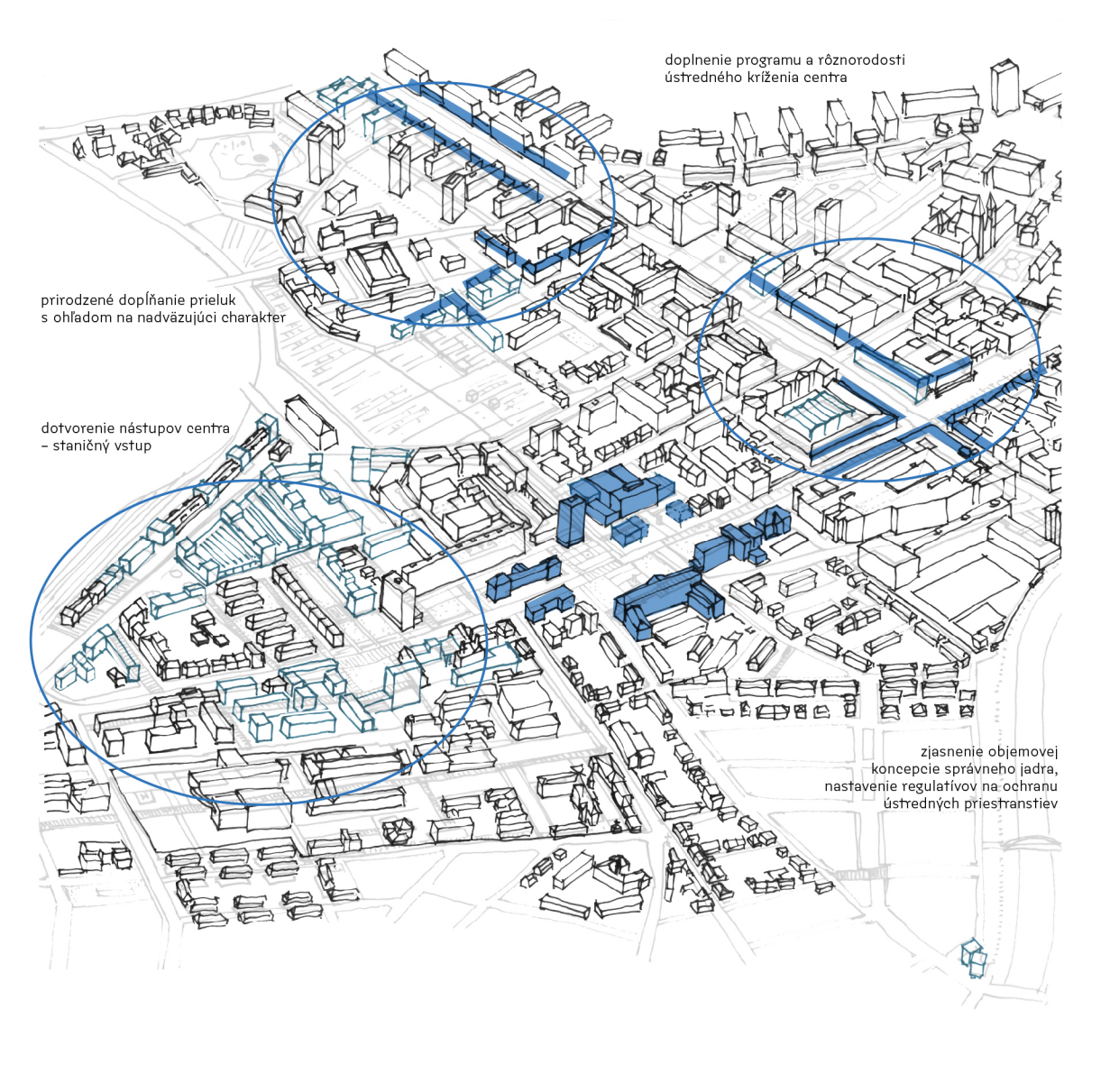
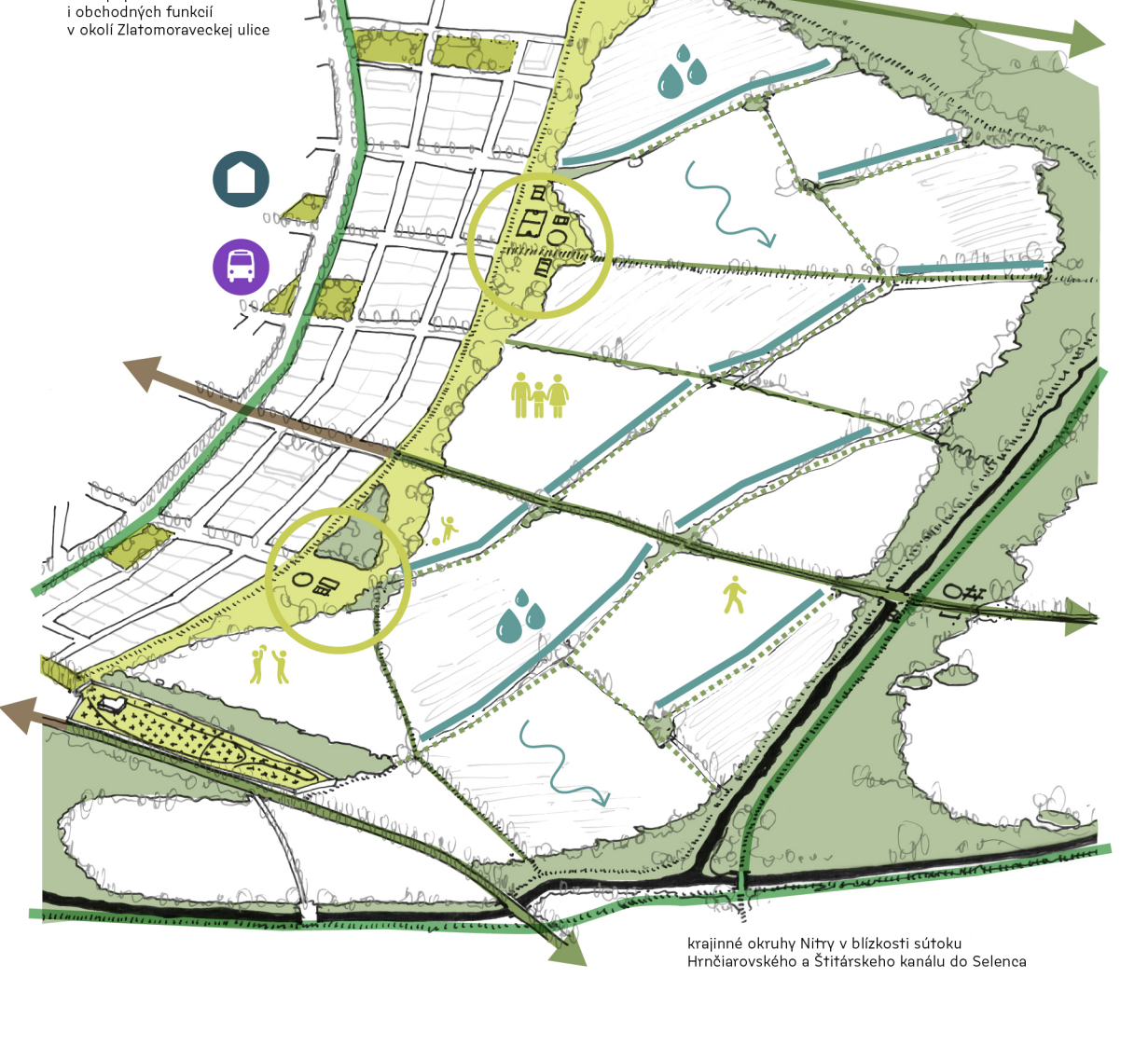
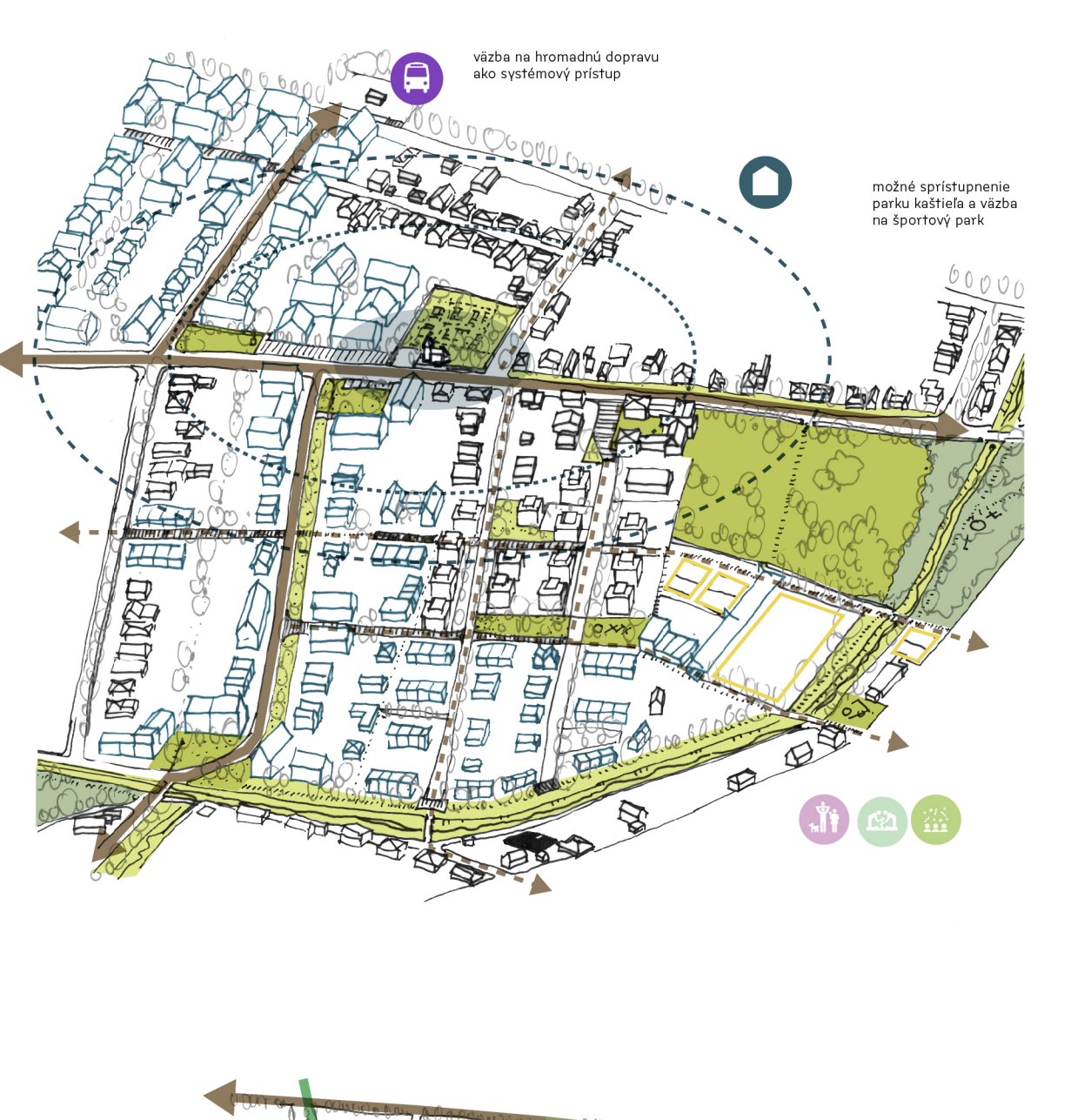
Príkladom doplniť zástavbu je okolie Štefánikovej ulice, ktorá je súčasťou rozvoju prímestia a vidieka. Súčasťou je aj funkcie zástavby.

Príkladom doplniť zástavbu je okolie Štefánikovej ulice, ktorá je súčasťou rozvoju prímestia a vidieka. Súčasťou je aj funkcie zástavby.

Príkladom doplniť zástavbu je okolie Štefánikovej ulice, ktorá je súčasťou rozvoju prímestia a vidieka. Súčasťou je aj funkcie zástavby.

Príkladom doplniť zástavbu je okolie Štefánikovej ulice, ktorá je súčasťou rozvoju prímestia a vidieka. Súčasťou je aj funkcie zástavby.

Príkladom doplniť zástavbu je okolie Štefánikovej ulice, ktorá je súčasťou rozvoju prímestia a vidieka. Súčasťou je aj funkcie zástavby.



**Čo je a bude NITRA ?!**

Nitra je a bude mestom rôznorodosti. Najstaršie mesto Slovenska s výrazným modernistickým dedičstvom a budúcnosťou v udržateľnosti. Udržateľnosť, ktorá môže znamenať jej zmysluplný rozvoj v malom i veľkom – kvalitatívne i kvantitatívne – s prírodou i v nej.

Nitra je a bude vedúcou v pohľadu na rozvoj miest na Slovensku s ohľadom na obecnú udržateľnosť. Od aplikácie súčasných trendov k výskumu a hľadaniu ciest pre iných.

Nitra je a bude mestom, ktoré sa obracia svojmu strediu, Hradnému vršku, tisícročia – nie však s nostalgou ale tradíciou. Tak ako sa obracia k strediu obracia sa i okolité krajiny a jej rôznorodosti v bohatosti s opaterou. Všetko však v duchu starostlivosti o ľudí i krajinu.



Svojská históriou i budúcnosťou

Svojská spojením s krajinou