

# UNI ADVANCED

 Ver. 1.0  
 Dátum: 2015-05-27

<b>Použitie:</b>	Viacvrstvový izolovaný komínový systém pre kotly, kachle a krby v bytovej a nebytovej výstavbe
<b>Inštalácia:</b>	Interiér, exteriér
<b>Palivá:</b>	Plyn, olej, tuhé palivá
<b>Prevádzková teplota:</b>	≤ 600 °C
<b>Odolnosť pri vyhorení sadzí:</b>	Áno
<b>Režim prevádzky:</b>	podtlak (N1 ≤ 40 Pa)
	<ul style="list-style-type: none"> <li>- Suchý (Plyn, olej, tuhé palivá)</li> <li>- Mokrá (Plyn, olej, tuhé palivá)</li> </ul>
<b>Materiál vložky:</b>	Izostatická keramika
<b>Materiál tvárnice:</b>	Odľahčený betón $\rho = 1150 \text{ kg/m}^3$
<b>Typ a hustota izolácie:</b>	Dosky z minerálnej vlny $\geq 100 \text{ kg/m}^3$
<b>Tepelný odpor:</b>	0,4 m <sup>2</sup> K/W merané pri 200 °C s Ø200 mm
<b>Stredná drsnosť:</b>	1,5 mm podľa 13384-1
<b>Voľná výška nad posledným uchyt.bod:</b>	≤ 3,0 m (Ø140 - Ø200 mm) výstuže v rohoch kanáloch jednotlivých betónových tvární
<b>Vzdialenosť medzi bočnými podperami:</b>	4,0 m (Ø140 - Ø200 mm)



## Technické parametre:

Vnútorý priemer vložky(mm):	140	160	180	200					
Vonkajšie rozmery tvárnice(mm):	320/320	320/320	360/360	360/360					
Vnútorná hrúbka vložky (mm):	6,5	6,5	7	7					
Hrúbka izolácie (mm):	33	23	33	23					
Vonkajšia hrúbka steny (mm):	40	40	40	40					
Hmotnosť(kg/m)	64	68	73	79					

Informácie sú platné pre jednoprieduchový komín.

Informácie o vonkajších rozmeroch tvární a váhy pre dvojrieduchové a kombinácie s vetracou šachtou – vid.katalóg.

UNI ADVANCED – komínový systém odolný voči vyhoreniu sadzí:	
CE číslo osvedčenia EN 13063-1:	CE Označenie EN 13063-1:
<b>1085 – CPR – 0250</b> Výrobný závod: Nussbach (A)	T400 – N1 – D3 – G XX*

\* vzdialenosť od horľavých materiálov, závisí od typu inštalácie.

UNI ADVANCED – komínový systém s mokrou prevádzkou:	
CE číslo osvedčenia EN 13063-2:	CE Označenie EN 13063-2:
<b>1085 – CPR – 0251</b> Výrobný závod: Nussbach (A)	T400 – N1 – W2 – O XX* T200 – N1 – W2 – O 00

\*Vzdialenosť od horľavých materiálov, závisí od typu inštalácie.

## Obr. 1: Inštalácia plne vetraná medzi poschodiami

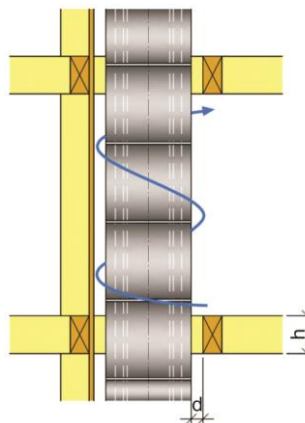
Vzdialenosť od horľavých konštrukcií:

$h \leq 200 \text{ mm}$

**T200:**  $\varnothing 140 - \varnothing 200 = \text{O00}$

**T400:**  $\varnothing 140 - \varnothing 200 = \text{G50}$

**T600:**  $\varnothing 140 - \varnothing 200 = \text{G50}$



Obr.1

## Obr. 2: Inštalovaná na horľavej stene - Izolovaný priestor medzi komínom a stenou

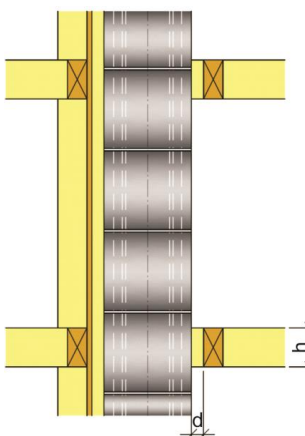
Vzdialenosť od horľavých konštrukcií:

$h \leq 600 \text{ mm}$

**T200:**  $\varnothing 140 - \varnothing 200 = \text{O00}$

**T400:**  $\varnothing 140 - \varnothing 200 = \text{G50}$

**T600:**  $\varnothing 140 - \varnothing 200 = \text{G100}$



Obr. 2