

PREDBEŽNÁ ŠPECIFIKÁCIA PREDMETU ZÁKAZKY

Predmetom pripravovaného plánovaného verejného obstarávania bude dodanie tovaru, a to konkrétne košiel ako súčasti služobnej rovnošaty, ktoré budú slúžiť na celodenné nosenie a riadne ustrojenie príslušníkov Finančnej správy SR v rámci výkonu ich služby v nasledovnom rozsahu:

- A. KOŠEĽA S DLHÝM RUKÁVOM SVETLOBÉŽOVÁ PÁNSKA v predpokladanom množstve 2 500 ks,
- B. KOŠEĽA S DLHÝM RUKÁVOM SVETLOBÉŽOVÁ DÁMSKA v predpokladanom množstve 2 100 ks,
- C. KOŠEĽA S DLHÝM RUKÁVOM BIELA PÁNSKA v predpokladanom množstve 2 500 ks,
- D. KOŠEĽA S DLHÝM RUKÁVOM BIELA DÁMSKA v predpokladanom množstve 2 100 ks,
- E. KOŠEĽA S KRÁTKYM RUKÁVOM SVETLOBÉŽOVÁ PÁNSKA v predpokladanom množstve 6 000 ks,
- F. KOŠEĽA S KRÁTKYM RUKÁVOM SVETLOBÉŽOVÁ DÁMSKA v predpokladanom množstve 5 100 ks,
- G. KOŠEĽA S KRÁTKYM RUKÁVOM BIELA PÁNSKA v predpokladanom množstve 4 000 ks,
- H. KOŠEĽA S KRÁTKYM RUKÁVOM BIELA DÁMSKA v predpokladanom množstve 2 100 ks,

ktorých podrobný opis, prevedenie šitia, technická špecifikácia a špecifikácia materiálov a veľkostí sú definované nižšie v texte.

A. + C. KOŠEĽA S DLHÝM RUKÁVOM SVETLOBÉŽOVÁ A BIELA PÁNSKA

Strih košele je rovný. Košeľa má dupľované sedlo. Sedlo je od úrovne lopatiek na chrbte a prechádza do predného dielu do úrovne kľúčnych kostí. Sedlo nie je preštepované. Zadný diel má v strede chrbta pod sedlom obšité dva protizáhyby natočené k sebe, vzdialené 3 cm od seba, slúžiace na voľnosť košele. Na ľavej strane predného dielu je naštepaná léga, ktorej šírka je 3 cm. Šírka štepu légy je 0,5 cm po oboch stranách. Léga je podlepená vlizelínom. Na pravej strane predného dielu je podkryt so šírkou 2,5 cm. Košeľa sa zapína na 8 gombíkov, pričom prvý gombík je na stojačiku, druhý gombík 3,5 - 4 cm pod stojačikom. Rozpätie ostatných gombíkov/dierok je 9 cm. Oproti gombíkom sú dierky. Prvá dierka na stojačiku je vodorovná, ostatné dierky sú zvislé. Rukáv košele je jednodielny a je zakončený manžetou so šírkou 7 cm a rázporkom s dĺžkou 13 cm +/- 0,5 cm. Manžeta má dierku a dva gombíky vzdialené 2 cm od seba. Manžeta je spevnená a je oštepovaná v šírke 0,5 cm. Na vrchnej časti rukávu sú dva záhyby všité do manžety. Rázporek je ukončený do domčeka. Spodný okraj košele je dvakrát zahnutý a preštepovaný v šírke 0,5-0,7 cm. Všetky švy košele sú zošivané owerlock stehom šírky 0,7 - 0,8 mm. Golier je klasický košeľový - špicatý. Špice goliera sú vystužené kosticou. Golier je vystužený a oštepovaný v šírke 5 mm od okrajov. Golier je všitý do stojačika. Stojačik je oštepovaný v šírke 1 mm. Vnútorňý stojačik je zhotovený z kontrastného materiálu (uni tm. zelená farba - vid'. špecifikácia). V spodnej časti vnútorného stojačika je naštepaná ripsová stuha zo 100% PES široká 6mm (tm. žltá farba - L*: 69,84 ΔL* = max ± 1,50 a*: 15,37 Δa* = max ± 1,00 b*: 52,25 Δb* = max ± 1,00)V strede priekrčníka je všitá veľkostná etiketa. Gombíky sú 4-dierkové, priemer 1 cm, vo farbe košele. V ľavom bočnom šve je všitá etiketa s ošetrovacími symbolmi a náhradný gombík. Rozmery hotových košiel sú uvedené v priloženej tabuľke.

ORIENTAČNÝ NÁKRES PRE KOŠEĽU S DLHÝM RUKÁVOM PÁNSKU

KOŠEĽA PÁNSKA - DLHÝ RUKÁV



B. + D. KOŠEĽA S DLHÝM RUKÁVOM SVETLOBÉŽOVÁ A BIELA DÁMSKA

Strih košeľe je v páse mierne tvarovaný a v bokoch mierne rozšírený. Košeľa má dupľované sedlo. Sedlo je od úrovne lopatiek na chrbte a prechádza do predného dielu do úrovne kľúčnych kostí. Sedlo nie je preštepované. V prsnej oblasti má blúzka prsný odševok obšitý z podpazušia po hrot prs. Na pravej strane predného dielu je naštepovaná léga, ktorej šírka je 3 cm. Léga je podlepená vlizelínom. Šírka štepu légy je 0,5 cm po oboch stranách. Na ľavej strane predného dielu je podkryt so šírkou 2,5 cm. Košeľa sa zapína na 7 gombíkov, pričom prvý gombík je na stojačiku, druhý gombík 3,5 - 4 cm pod stojačikom. Rozpätie ostatných gombíkov/dierok je 9 cm. Oproti gombíkom sú dierky. Prvá dierka na stojačiku je vodorovná, ostatné dierky sú zvislé. Rukáv košeľe je jednodielny a je zakončený manžetou šírky 7 cm a rázporkom s dĺžkou 11 cm +/- 0,5 cm. Manžeta má dierku a dva gombíky vzdialené 2 cm od seba. Manžeta je spevnená a je oštepovaná v šírke 0,5 cm. Na vrchnej časti rukávu sú dva záhyby vsietené do manžety. Rázporok je ukončený do domčeka. Spodný okraj košeľe je dvakrát zahnutý a preštepovaný v šírke 0,5 - 0,7 cm. Všetky švy košeľe sú zošívané owerlock stehom šírky 0,7 - 0,8 mm. Golier je klasický košeľový - špicatý. Špice goliera sú vystužené kosticou. Golier je vystužený a oštepovaný v šírke 5 mm od okrajov. Golier je vsietený do stojačika. Stojačik je oštepovaný v šírke 1 mm. Vnútorňý stojačik je zhotovený z kontrastného materiálu (uni tm. zelená farba - viď. špecifikácia). V spodnej časti vnútorného stojačika je naštepovaná ripsová stuha zo 100% PES široká 6mm (tm. žltá farba - L*: 69,84 $\Delta L^* = \max \pm 1,50$ a*: 15,37 $\Delta a^* = \max \pm 1,00$ b*: 52,25 $\Delta b^* = \max \pm 1,00$) V strede priekrčníka je vsietená veľkostná etiketa. Gombíky sú 4-dierkové, priemer 1 cm, vo farbe košeľe. V ľavom bočnom šve je vsietená etiketa s ošetrovacími symbolmi a náhradný gombík. Rozmery hotových košiel sú uvedené v priloženej tabuľke.

ORIENTAČNÝ NÁKRES PRE KOŠEĽU S DLHÝM RUKÁVOM DÁMSKU

KOŠEĽA DÁMSKA - DLHÝ RUKÁV

**E + G KOŠEĽA S KRÁTKYM RUKÁVOM SVETLOBÉŽOVÁ A BIELA PÁNSKA**

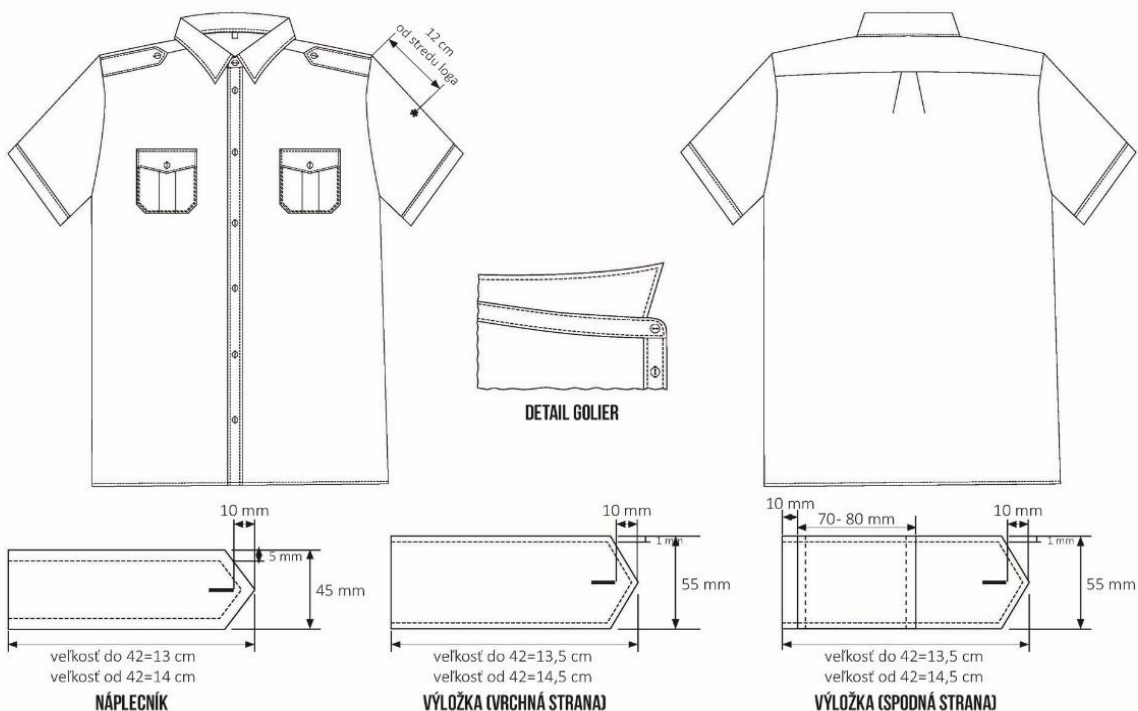
Strih košeľe je rovný. Košeľa má dupľované sedlo. Sedlo je od úrovne lopatiek na chrbte a prechádza do predného dielu do úrovne kľúčnych kostí. Sedlo nie je preštepované. Zadný diel má v strede chrbta pod sedlom obšité dva protizáhyby natočené k sebe, vzdialené 3 cm od seba, slúžiace na voľnosť košeľe. Na ľavej strane predného dielu je naštepovaná léga, ktorej šírka je 3 cm. Šírka štepu légy je 0,5 cm po oboch stranách. Léga je podlepená vlizelínom. Na pravej strane predného dielu je podkryt so šírkou 2,5 cm. Košeľa sa zapína na 8 gombíkov, pričom prvý gombík je na stojačiku, druhý gombík 3,5 - 4 cm pod stojačikom. Rozpätie ostatných gombíkov/dierok je 9 cm. Oproti gombíkom sú dierky. Prvá dierka na stojačiku je vodorovná, ostatné dierky sú zvislé. Rukáv košeľe je krátky, jednodielny a je zakončený falošnou manžetou so šírkou 3 cm a oštepovanou na 0,5 cm. Na ľavom rukáve je 12 cm od hlavice rukáva našitý tkaný znak Finančnej správy. Znak je umiestnený tak, že 2/3 sú v prednom diely a 1/3 v zadnom diely rukáva. Spodný okraj košeľe je dvakrát zahnutý a preštepovaný v šírke 0,5 - 0,7 cm. Všetky švy košeľe sú zošívané owerlock stehom so šírkou 0,7- 0,8 mm. Golier je klasický košeľový - špicatý. Špice goliera sú vystužené kosticou. Golier je vystužený a oštepovaný v šírke 5 mm od okrajov. Golier je vsietený do stojačika. Stojačik je oštepovaný v šírke 1 mm. Vnútorňý stojačik je zhotovený z kontrastného materiálu (uni tm. zelená farba - viď. špecifikácia). V spodnej časti vnútorného stojačika je naštepovaná ripsová stuha zo 100% PES široká 6mm (tm. žltá farba - L*: 69,84 $\Delta L^* = \max \pm 1,50$ a*: 15,37 $\Delta a^* = \max \pm 1,00$ b*: 52,25 $\Delta b^* = \max \pm 1,00$) V strede priekrčníka je vsietená veľkostná etiketa. Na predných dieloch sú dve prsné vrecká s rozmermi 13 x 13,5 cm

Príloha č. 2 Oznámenia o začatí PTK_Predbežná špecifikácia predmetu zákazky

+/- 0,5 cm. Vrecká majú skosené rožky dĺžky 3 cm, v strede je 3 cm široký ozdobný protizáhyb odšitý na lícnu stranu. Horný kraj vrecka je dvakrát zahnutý na 1,5 cm a preštepovaný na 1 mm. Vrecko je naštepované dvojitým štepom v šírke 1 mm + 5 mm. Nad vreckami sú našité špicaté príklopky s rozmermi 13 x 4 x 6 cm +/- 0,5 cm. Príklopky sú vystužené, zapínajú sa na gombík a dierku. Všetky gombíky sú 4- dierkové, priemer 1 cm, vo farbe košele. Košeľa má náplecníky, ktoré sú všité do prieramku. Umiestnenie náplecníkov je presne na stred šva sedla na predných dieloch ramien. Rozmery náplecníkov sú 13 x 4,5 cm (po veľkosť 42) a 14 x 4,5 cm od veľkosti 43 nahor. Náplecníky sú zo základného materiálu a sú vystužené podlepením a oštepované v šírke 0,5 cm. Súčasťou košele sú aj výložky, ktoré sa nasúvajú na náplecníky. Rozmery výložiek sú 13,5 x 5,5 cm (po veľkosť 42) a 14,5 x 5,5 cm od veľkosti 43 nahor. Výložky sú oštepované v šírke 1 mm. 1 cm od cípu výložiek je gombíková dierka. V ľavom bočnom šve je všitá etiketa s ošetrovacími symbolmi a náhradný gombík. Rozmery hotových košiel sú uvedené v priloženej tabuľke.

ORIENTAČNÝ NÁKRES PRE KOŠEĽU S KRÁTKYM RUKÁVOM PÁNSKU

KOŠEĽA PÁNSKA - KRÁTKY RUKÁV



F + H KOŠEĽA S KRÁTKYM RUKÁVOM SVETLOBÉŽOVÁ A BIELA DÁMSKA

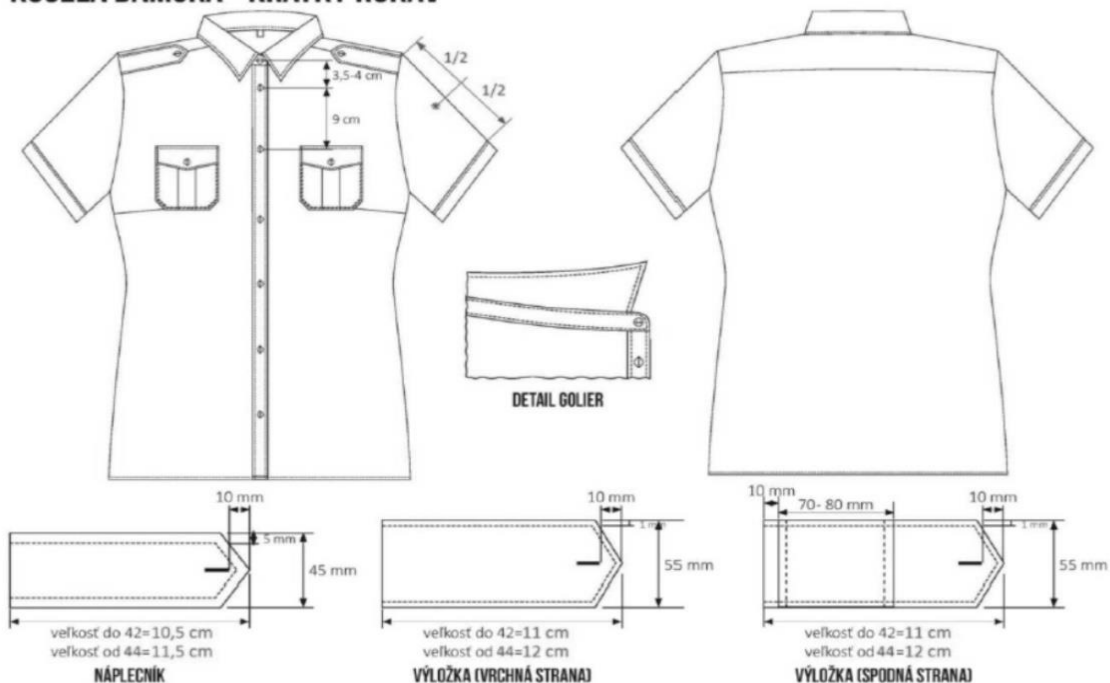
Strih košele je v páse mierne tvarovaný a v bokoch mierne rozšírený. Košeľa má dupľované sedlo. Sedlo je od úrovne lopatiek na chrbte a prechádza do predného dielu do úrovne kľúčnych kostí. Sedlo nie je preštepované. V prsnej oblasti má blúzka prsný odševok obšitý z podpazušia po hrot prs. Na pravej strane predného dielu je naštepovaná léga, ktorej šírka je 3 cm. Šírka štepu légy je 0,5 cm po oboch stranách. Léga je podlepená vlizelínom. Na ľavej strane predného dielu je podkryt so šírkou 2,5 cm. Košeľa sa zapína na 7 gombíkov, pričom prvý gombík je na stojačiku, druhý gombík 3,5 - 4 cm pod stojačikom. Rozpätie ostatných gombíkov/dierok je 9 cm. Oproti gombíkom sú dierky. Prvá dierka na stojačiku je vodorovná, ostatné dierky sú zvislé. Rukáv košele je krátky, jednodielny a je zakončený falošnou manžetou šírky 3 cm a oštepovanou na 0,5 cm. Na ľavom rukáve našitý tkaný znak Finančnej správy. Vzhľadom na rôzne dĺžky krátkeho rukáva pri jednotlivých veľkostiach dámskych košiel je po výške rukávový znak Finančnej správy umiestnený v strede vzdialenosti medzi hlavicou rukáva a horným okrajom falošnej manžety, po šírke je znak je umiestnený tak, že 2/3 sú v prednom diely a 1/3 v zadnom diely rukáva. Spodný okraj košele je dvakrát zahnutý a preštepovaný v šírke 0,5 - 0,7 cm. Všetky švy

Príloha č. 2 Oznámenia o začatí PTK_Predbežná špecifikácia predmetu zákazky

košeľa sú zošivané owerlock stehom šírky 0,7- 0,8 mm. Golier je klasický košeľový - špicatý. Špice goliera sú vystužené kosticou. Golier je vystužený a oštepovaný v šírke 5 mm od okrajov. Golier je všitý do stojačika. Stojačik je oštepovaný v šírke 1 mm. Vnútorňý stojačik je zhotovený z kontrastného materiálu (uni tm. zelená farba - vid'. špecifikácia). V spodnej časti vnútorného stojačika je naštepovaná ripsová stuha zo 100% PES široká 6mm (tm. žltá farba - L*: 69,84 ΔL* = max ± 1,50 a*: 15,37 Δa* = max ± 1,00 b*: 52,25 Δb* = max ± 1,00) V strede priekrčnika je všitá veľkostná etiketa. Na predných dieloch sú dve prsné vrecká s rozmermi 11 x 11,5 cm +/- 0,5 cm. Vrecká majú skosené rožky dĺžky 3 cm, v strede je 3 cm široký ozdobný protizáhyb obšitý na lícnu stranu. Horný kraj vrecka je dvakrát zahnutý na 1,5 cm a preštepovaný na 1 mm. Vrecko je naštepované dvojitým štepom v šírke 1 mm + 5 mm. Nad vreckami sú našité špicaté príklopky s rozmermi 11 x 4 x 6 cm +/- 0,5 cm. Príklopky sú vystužené, zapínajú sa na gombík a dierku. Všetky gombíky sú 4- dierkové, priemer 1 cm , vo farbe košeľa. Košeľa má náplecníky , ktoré sú všité do prieramku. Umiestnenie náplecníkov je presne na stred šva sedla na predných dieloch ramien. Rozmery náplecníkov sú 10 x 4,5 cm (po veľkosť 42) a 11,5 x 4,5 cm od veľkosti 44 nahor. Náplecníky sú zo základného materiálu a sú vystužené podlepením a oštepované v šírke 0,5 cm. Súčasťou košeľa sú aj výložky, ktoré sa nasúvajú na náplecníky. Rozmery výložiek sú 11,5 x 5,5 cm (po veľkosť 42) a 12 x 5,5 cm od veľkosti 44 nahor. Výložky sú oštepované v šírke 1 mm. 1 cm od cípu výložiek je gombiková dierka. V ľavom bočnom šve je všitá etiketa s ošetrovacími symbolmi a náhradný gombík. Rozmery hotových košiel sú uvedené v priloženej tabuľke.

ORIENTAČNÝ NÁKRES PRE KOŠEĽU S KRÁTKYM RUKÁVOM PÁNSKU

KOŠEĽA DÁMSKA - KRÁTKY RUKÁV



ŠPECIFIKÁCIA VYŠÍVANÉHO RUKÁVOVÉHO ZNAKU „FINANČNÁ SPRÁVA“:

Je zložený zo štyroch farieb v kombinácii žltej, modrej, zelenej, červenej a doplnkovej čiernej a bielej farby. Jednotlivé farby sú presne zadefinované vo forme PAN-TONE.. Základný rozmer znaku je 75 mm (šírka), 100 mm (výška), s toleranciou ± 2 %. V strede rukávového znaku je vyšitý zelenou farbou štít vo veľkosti 6,3 x 5,0 cm. Na štíte je žltou niťou vyšitý znak Merkúra olemovaný čiernou niťou. V znaku Merkúra je vyšitý žltou farbou klobúk s krídelkami a pod ním štátny znak vo farbách biela, modrá, červená , oboje olemované čiernou niťou. V hornej časti rukávového znaku je vyšitý nápis „FINANČNÁ SPRÁVA“ v čiernej farbe. Pod nápisom „ FINANČNÁ SPRÁVA“ sú vyšité dve žlté hviezdy na čiernom podklade. Po okraji rámika zľava doprava je vyšitý nápis „SLOVENSKEJ REPUBLIKY“ čiernou niťou . Nášivka je o





FINANČNÉ RIADITEĽSTVO SLOVENSKEJ REPUBLIKY


Príloha č. 2 Oznámenia o začatí PTK_Predbežná špecifikácia predmetu zákazky


vonkajšej strane olemovaná dvoma čiernymi rámkami. Vonkajší čierny rámik je tepelne spevnený tak, aby nedochádzalo k jeho páraníu. Znak je vyšívaná nášivka, 100% PAD spevnená podlepením vlizelínom o plošnej hmotnosti 100g/m².



 PANTONE 349 C
CMYK C:87 / M:36 / Y:100 / K: 32
RGB R:22 / G:97 / B:49
INTERNET # 166131

 PANTONE 1235 C
CMYK C:4 / M:26 / Y:93 / K: 0
RGB R:244 / G:189 / B:46
INTERNET # f4bd2e

 PANTONE 486 C
CMYK C:0 / M:100 / Y:100 / K: 0
RGB R:237 / G:28 / B:36
INTERNET # ed1c24

 PANTONE 7687 C
CMYK C:100 / M:91 / Y:21 / K: 9
RGB R:37 / G:58 / B:122
INTERNET # 253ata

TECHNICKÁ ŠPECIFIKÁCIA MATERIÁLU VYŠÍVANÉHO RUKÁVOVÉHO ZNAKU „FINANČNÁ SPRÁVA“

P. č.	Parameter	Skúšobná metóda	Technická špecifikácia
1	Vrchný materiál	STN 80 0067-1	Technická tkanina 100% PAD väzba plátňová hmotnosť 130g/m ² ± 5% vodeodolná úprava farba biela
2	Spevňovací materiál pod vrchným materiálom	STN 80 0067-1	100% PES hmotnosť 100g/m ² ± 5% nažehľovací farba biela
3	Vyšívacie nite	STN 80 0067-1	100% viskóza
4	Posúdenie farieb znaku „FINANČNÁ SPRÁVA“ podľa stupnice PANTONE	STN EN 20105-A02	biela: 11-4202 TPX čierna: 19-1102 TPX žltá: 14-0852 TPX červená: 19-1763 TPX modrá: 19-3952 TPX zelená: 19-5320 TPX
5	pH vodného výluhu	STN EN 3071	4,0 – 9,0
6	Obsah formaldehydu	STN EN ISO 14184	max. 300 mg.kg ⁻¹
7	Obsah arylamínov (mg.kg ⁻¹)	STN EN 14362-1, 3	nedokázané



FINANČNÉ RIADITEĽSTVO SLOVENSKEJ REPUBLIKY

Príloha č. 2 Oznámenia o začatí PTK_Predbežná špecifikácia predmetu zákazky

8	Obsah pentachlórfenolu	STN 80 0055	max. 0,5 mg.kg ⁻¹	
9	Obsah ťažkých kovov	STN 80 0055	arzén, As	max. 1,0 mg.kg ⁻¹
			kadmium, Cd	max. 0,1 mg.kg ⁻¹
			olovo, Pb	max. 1,0 mg.kg ⁻¹
			meď, Cu	max. 50,0 mg.kg ⁻¹
			chróm, Cr	max. 2,0 mg.kg ⁻¹
			kobalt, Co	max. 4,0 mg.kg ⁻¹
	nikel, Ni	max. 4,0 mg.kg ⁻¹		
10	Stálofarebnosť pri otere (stupeň sivej stupnice)	STN EN ISO 105-X12	-suchý oter: 4 -mokrý oter:3-4	
11	Stálofarebnosť v pote (alkalický, kyslý) (stupeň sivej stupnice)	STN EN ISO 105-E04	-zmena odtieňa: 4 -zapustenie sprievodných tkanín 4/4	
12	Stálofarebnosť vo vode (stupeň sivej stupnice)	STN EN ISO 105-E01	-zmena odtieňa: 4 -zapustenie sprievodných tkanín: 4/4	
13	Stálofarebnosť v praní (stupeň sivej stupnice)	STN EN ISO 105-C06	-zmena odtieňa: 4 -zapustenie sprievodných tkanín: 4/4	
14	Stálofarebnosť pri žehlení (za sucha, za vlhka) (stupeň sivej stupnice)	STN EN ISO 105-X11	-zmena odtieňa: 4 -zapustenie sprievodnej tkaniny: 4	
15	Stálofarebnosť na svetle (stupeň modrej stupnice)	STN EN ISO 105-B02	min. stupeň 4	
16	Zmena rozmerov po 5 cykloch prania a sušenia	STN EN ISO 6330 STN EN ISO 3759 STN EN ISO 5077	± 3%	

MATERIÁLOVÁ ŠPECIFIKÁCIA PREDMETU ZÁKAZKY: ZÁKLADNÝ MATERIÁL BIELY A SVETLOBÉŽOVÝ

P. č.	Vlastnosť	Požiadavka	Skúšobná metóda
1	Materiálové zloženie [%]	63 % bavlna (± 2%) 34 % polyester (± 2%) 3 % strech	STN 80 0067-1 STN EN ISO 1833
2	Dostava [počet nití na 1 cm] - osnova - útok	45 ± 3 45 ± 3	STN EN ISO 1049-2:1997
3	Farba	Biela L*: 95,10 ΔL*=max ± 1,50 a*: 0,86 Δa*=max ± 1,00 b*: -10,29 Δb*=max ± 1,00 Svetlobéžová L*: 82,15 ΔL*=max ± 1,50 a*: 2,70 Δa*=max ± 1,00 b*: 18,96 Δb*=max ± 1,00	STN EN ISO 105-J01:2001 Meranie vykonané pri Svetlom zdroji D65 10° pozorovateľ
4	Vázba tkaniny	Plátňová 1:1	STN ISO 3572:1994
5	Plošná hmotnosť [g.m ²]	137g/ m ² ± 5%	STN EN 12127:2000



FINANČNÉ RIADITEĽSTVO SLOVENSKEJ REPUBLIKY

Príloha č. 2 Oznámenia o začatí PTK_Predbežná špecifikácia predmetu zákazky

6	Zmena rozmerov po prvom praní pri 40°C [%]	± 4,0%	STN EN ISO 3759:2011, STN EN ISO 5077:2008, STN EN ISO 6330:2012
7	Stálofarebnosť na svetle [sms] ²⁾	3-4	STN EN ISO 105-B02
8	Stálofarebnosť v pote [sss] ¹⁾ - kyslom - alkalickom Zapustenie do sprievodnej tkaniny :(BA/PES)	zmena odtieňa: min. 4 3-4/3-4	STN EN ISO 105-E04 :2013
9	Obsah formaldehydu	Max. 75	STN EN ISO 14184-1
10	pH vodného výluhu	4,0 – 7,5	STN EN ISO 3071
11	Obsah chlorovaných fenolov a OPP [% hm.]	<0,1	Stanovenie plynovou chromatografiou GC/MS

MATERIÁLOVÁ ŠPECIFIKÁCIA PREDMETU ZÁKAZKY: DOPLNKOVÝ MATERIÁL – TMAVOZELENÁ FARBA

P. č.	Vlastnosť	Požiadavka	Skúšobná metóda
1	Materiálové zloženie [%]	35% bavlna (± 2%) 65% polyester (± 2%)	STN 80 0067-1 STN EN ISO 1833
2	Dostava [počet nití na 1 cm] - osnova - útok	45 ± 3 45 ± 3	STN EN 1049-2:1997
3	Farba	Tmavozeleňá : L*: 24,46 ΔL*=max ± 1,50 a*: -9,61 Δa*=max ± 1,00 b*: 3,00 Δb*=max ± 1,00	STN EN 105-J01:2001 Meranie vykonané pri svetelnom zdroji D65 10° pozorovateľ
4	Väzba tkaniny	plátňová 1:1	STN 80 0020:1965, STN 80 0020/Z1:1994, STN 80 0021
5	Plošná hmotnosť [g/m ²]	100g/m ² ± 5 %	STN EN 12127 A
6	Zmena rozmerov po prvom praní pri 60°C [%]	± 5,0%	STN EN ISO 3759:2011, STN EN ISO 5077:2008, STN EN ISO 6330:2012
7	Stálofarebnosť na svetle [sms] ²⁾	3-4	STN EN ISO 105-B02
8	Stálofarebnosť v pote [sss] ¹⁾ - kyslom - alkalickom Zapustenie do sprievodnej tkaniny:(BA/PES)	zmena odtieňa: min. 4 3-4/3-4	STN EN ISO 105-E04 A:2013

ZNAČENIE VÝROBKOV, BALENIE A EXPEDOVANIE

Každý výrobok je označený etiketou, ktorá je všitá v strede priekrčníka. Etiketa obsahuje tieto údaje: názov výrobcu, vzor a fazóna výrobku, veľkosť košeľe, zloženie materiálu, rok výroby, symboly údržby.



FINANČNÉ RIADITEĽSTVO SLOVENSKEJ REPUBLIKY

Príloha č. 2 Oznámenia o začatí PTK_Predbežná špecifikácia predmetu zákazky

Košele sa skladajú na rozmer 36 x 29 cm na papierový výsek. Pod golierom je vsunutý papierový pásik. Na gombíku pod golierom je pripevnený plastický motýľ. Do goliera je vložený plastický vystužovací pásik. Zložené košele a blúzky sa vkladajú do čierneho vrečka, ktoré je uzatvorené a balia sa striedavo po 10 ks proti sebe do krabice, ktorá sa prelepí páskou. Na krabici je uvedený výrobca, názov výrobku, veľkosť, počet kusov a rok výroby.

SYMBOLY OŠETROVANIA



VEĽKOSTI DÁMSKYCH A PÁNSKYCH VEĽKOSTÍ

Rozmery košele dámska

veľkosť	34	36	38	40	42	44	46	48	50	52	54	56	58	60	+ / -
dĺžka blúzky	65										67				1
dĺžka rukávu dlhého	60														1
dĺžka rukávu krátkeho	17	18	19	19	20	21	21	22	22	23	23	24	24	25	0,5
rameno	13	13	14	14	15	15	16	16	17	17	17	17	18	18	0,5
šírka chrbta	35	36	37	38	39	41	43	44	45	46	47	48	49	50	1
obvod hrudníku	88	92	96	100	104	108	114	118	122	126	130	134	138	142	1
obvod pásu	72	76	80	84	90	94	98	104	108	114	120	126	132	138	1
na spodku	86	90	94	98	106	110	116	120	124	128	132	136	142	146	1

Rozmery košele pánska

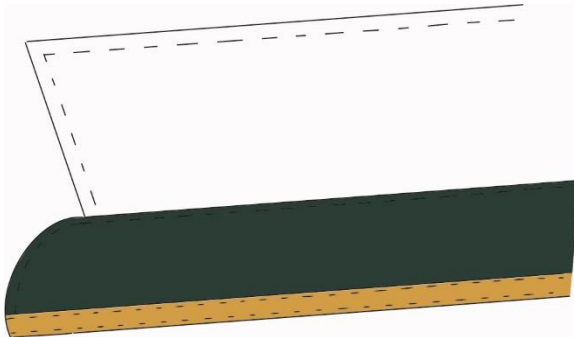
veľkosť	35	36	37	38	39	40	41	42	43	44	45	46	47	48
obvod krku	35	36	37	38	39	40	41	42	43	44	45	46	47	48
prsna šírka	53	53	56	56	59	59	62	62	65	65	68	68	71	71
dĺžka krátkého rukávu	24 cm													
dĺžka košele	80 cm													
dĺžka dlhého rukávu s manžetou	65 cm													



FINANČNÉ RIADITEĽSTVO SLOVENSKEJ REPUBLIKY

Príloha č. 2 Oznámenia o začatí PTK_Predbežná špecifikácia predmetu zákazky

ORIENTAČNÝ NÁKRES PRE DETAIL GOLIER – VNÚTORNÝ KONTRASTNÝ MATERIÁL A RIPSOVA STUHA



V, dňa

[uviesť miesto a dátum podpisu]

.....

[meno, priezvisko, funkciu a podpis
oprávnenej osoby uchádzača]

Poznámka:

- dátum musí byť aktuálny vo vzťahu ku dňu uplynutia lehoty na predkladanie ponúk,