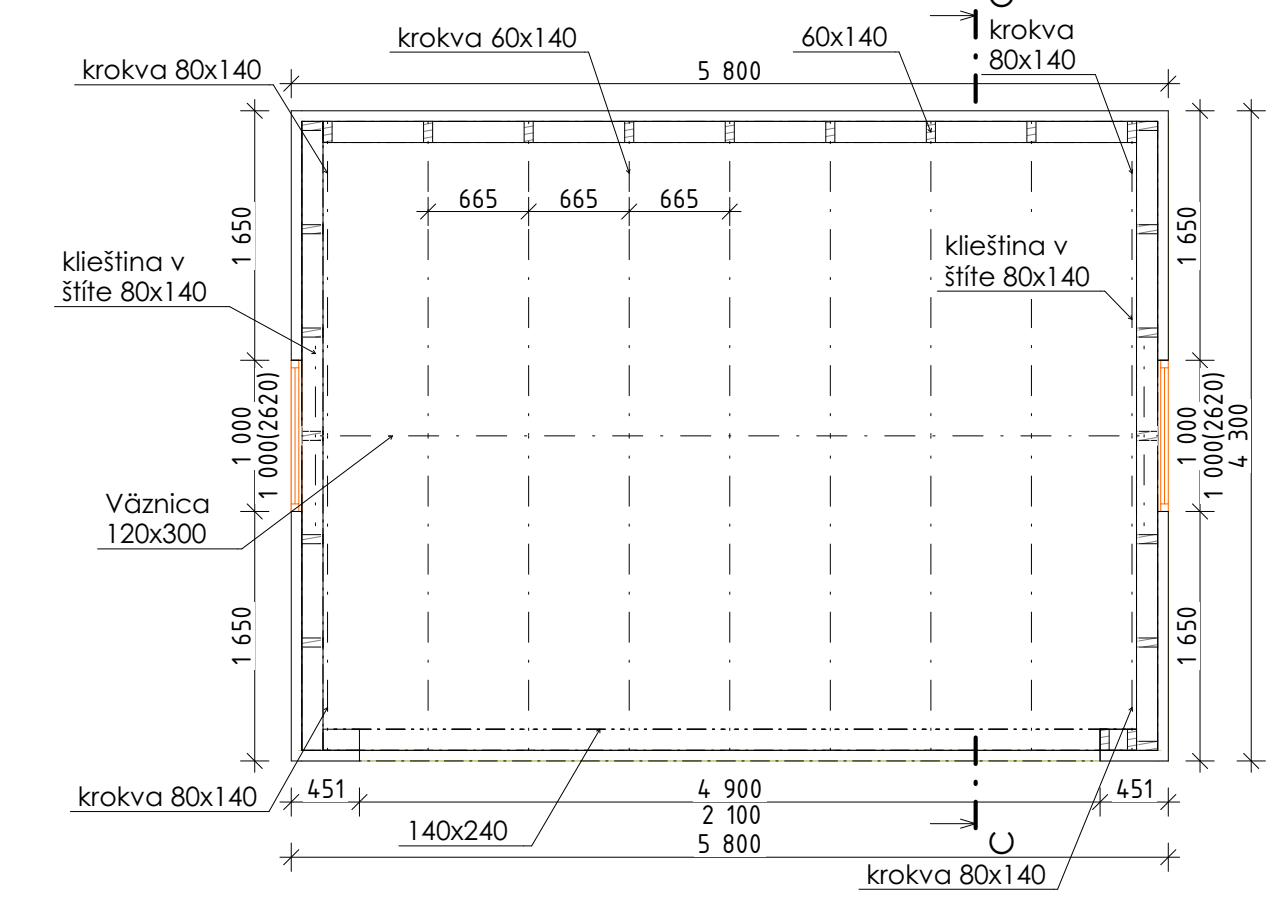
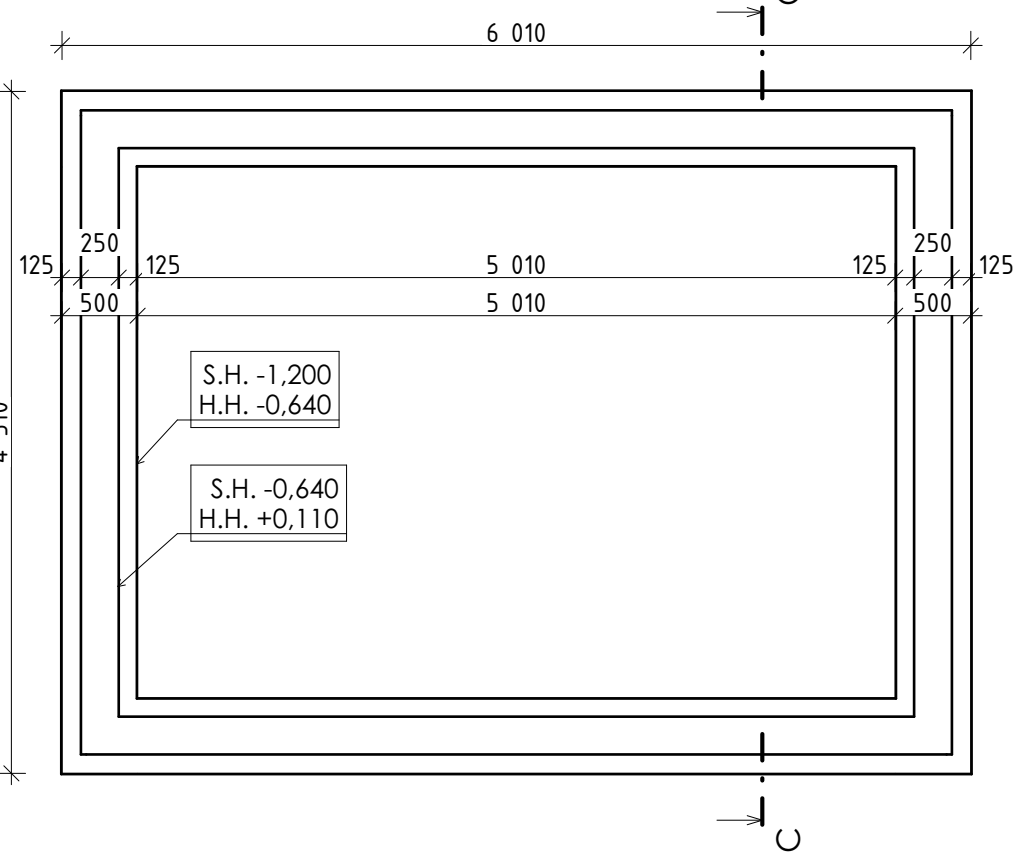


Ekoučebňa

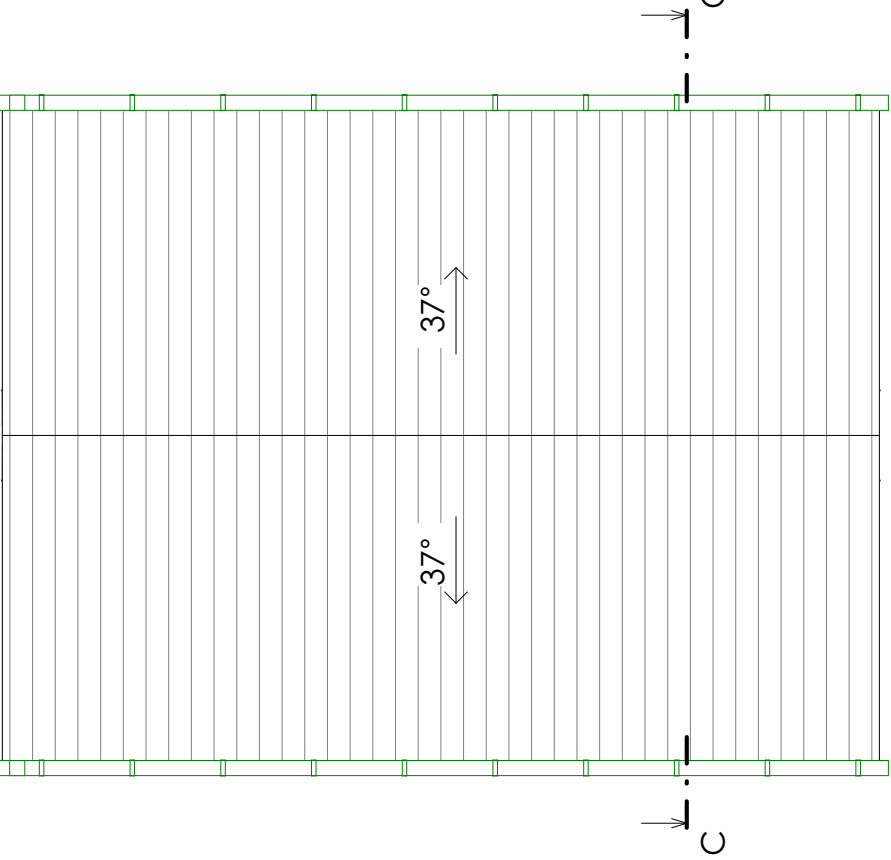
Pôdorys 1.NP 1:50



Pôdorys základov 1:50



Pôdorys strechy 1:50

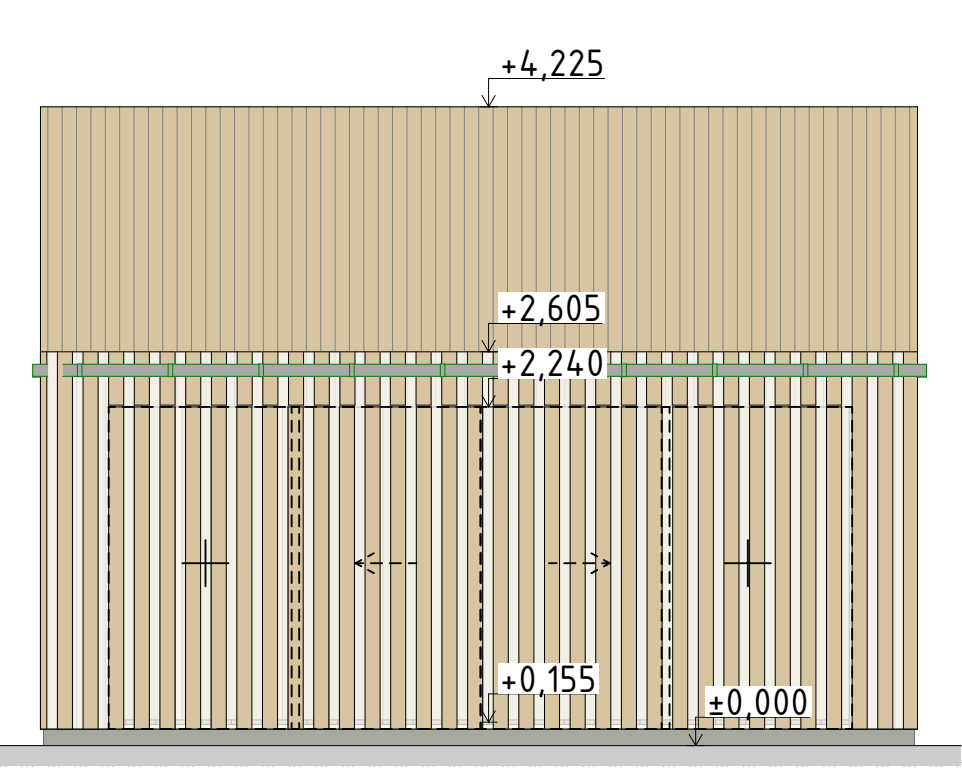


Výkaz prvkov

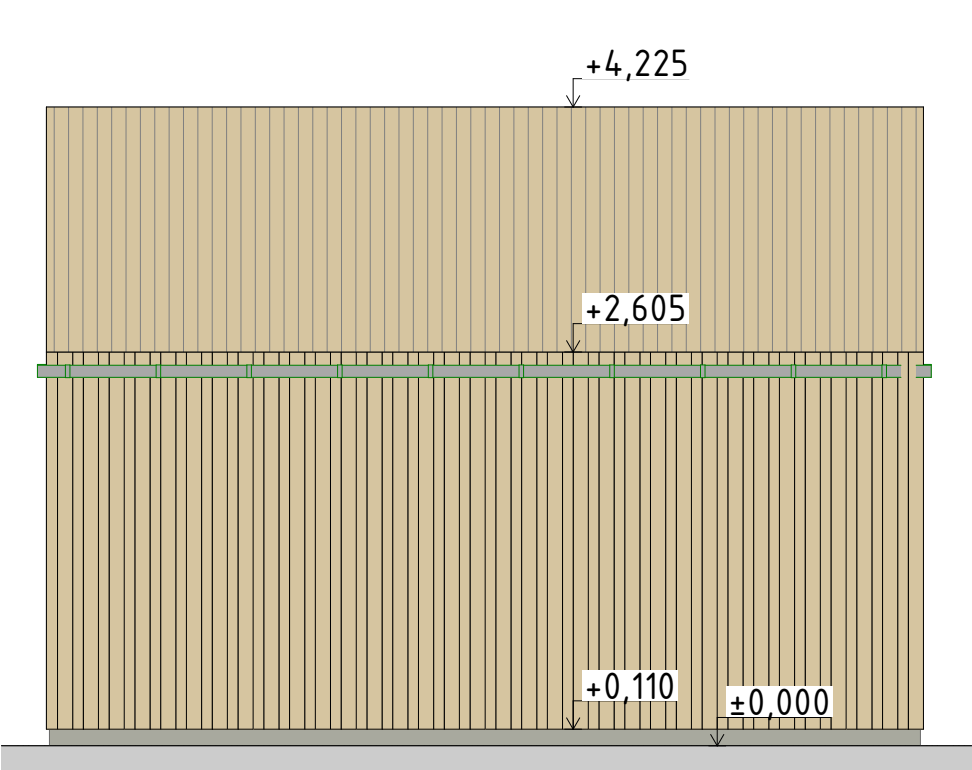
Profil	Množstvo
Sibírsky smrek, hoblovaný 140x60mm	130 bm
Sibírsky smrek, hoblovaný 140x80mm	15 bm
Sibírsky smrek, hoblovaný 140x140mm	14 bm
Sibírsky smrek, hoblovaný 140x240mm	5,4 bm
Sibírsky smrek, hoblovaný 120x300mm	5,7 bm
Sibírsky smrek, hoblovaný 50x50mm	230 bm
Sibírsky smrekovec, hoblovaný 21x145mm	800 bm
Sibírsky smrekovec, hoblovaný 160x160mm	5,2 bm

POZNÁMKY
- umiestnenie stavby vid' výkres situácie č. 06
- celkové množstvo prvkov sú napočítané presne bez rezervy
- všetky drevené prvky navrhované bez povrchovej úpravy
- posuvné dvere - UP30 uzamykateľná petlica s kladkou hore aj dole

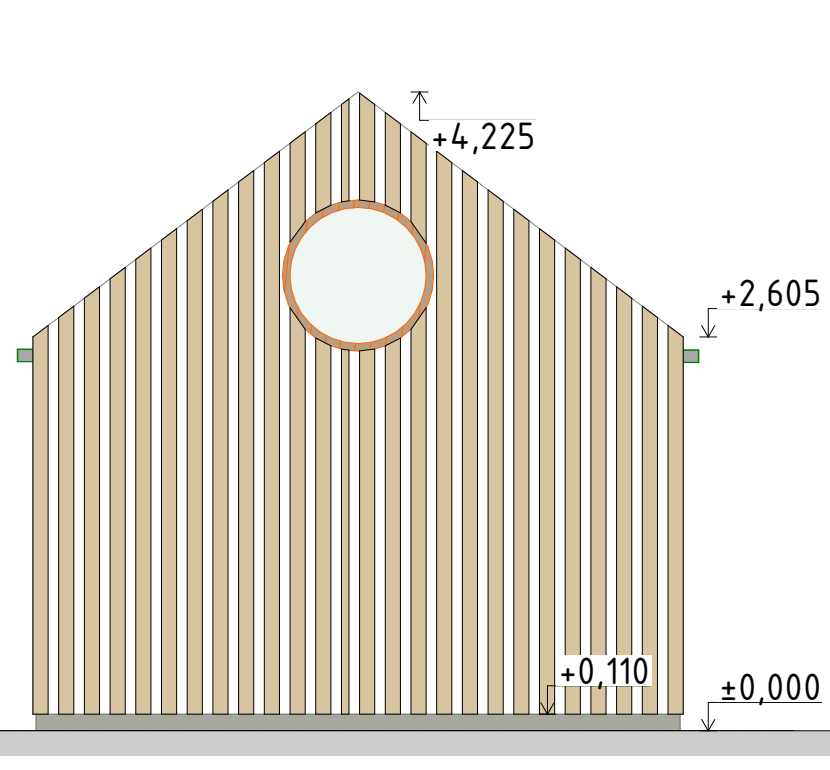
Pohľad spredu 1:75



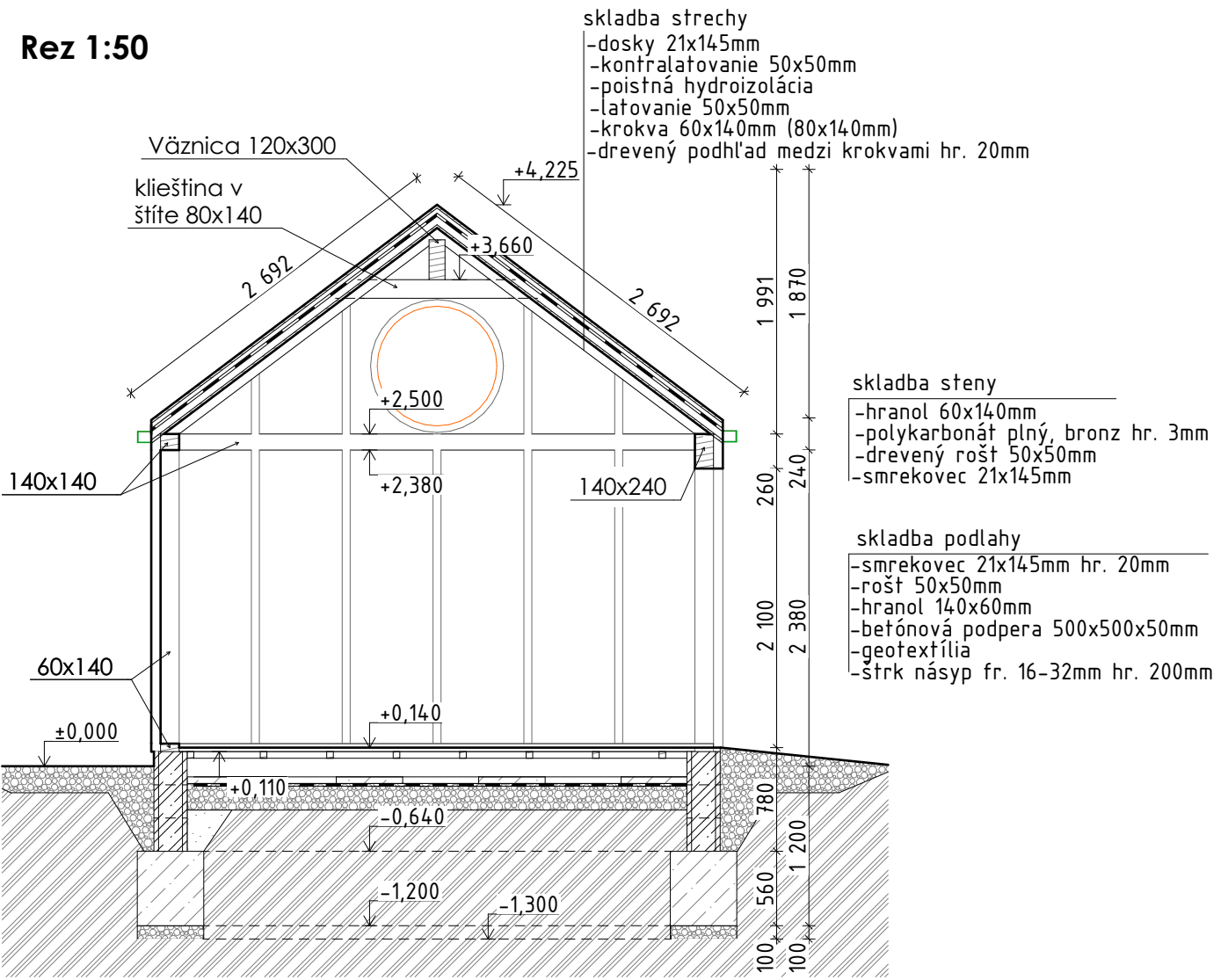
Pohľad zozadu 1:75



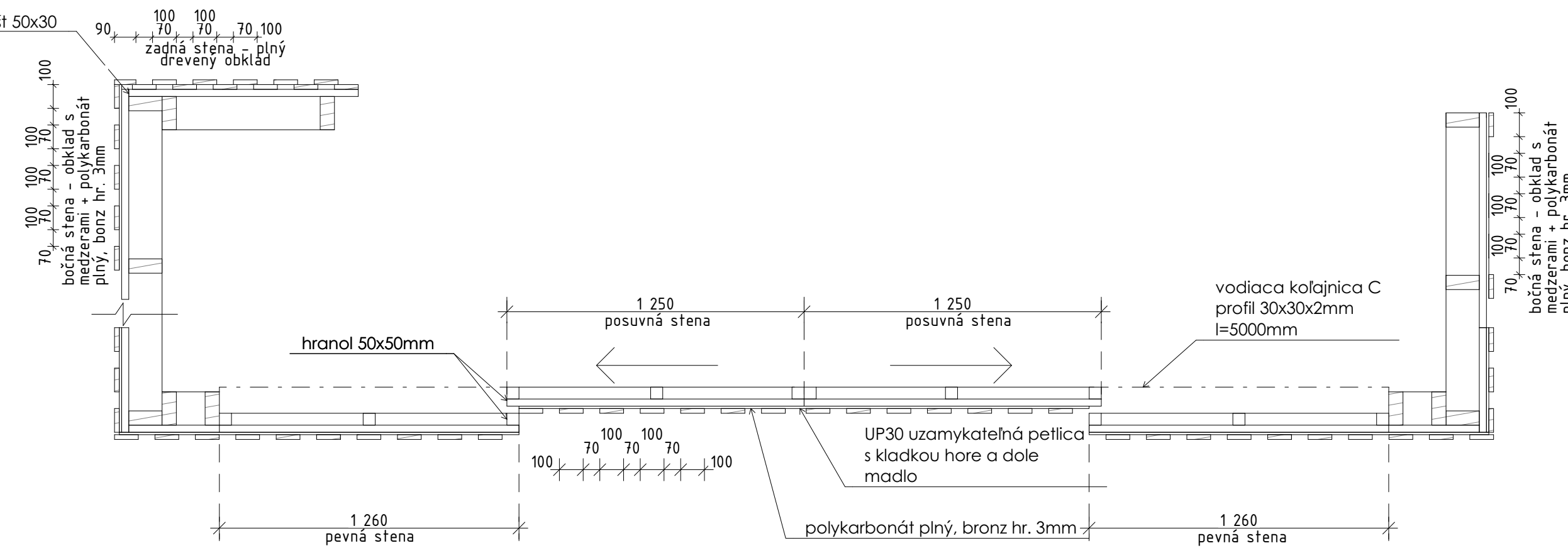
Pohľad z boku 1:75



Rez 1:50

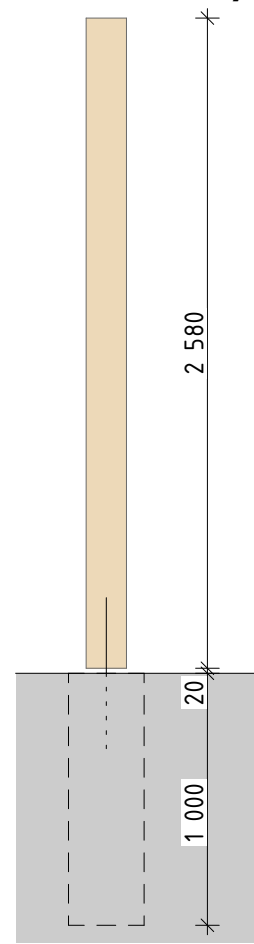


Pôdorys - drevený obklad, posuvné dvere 1:20

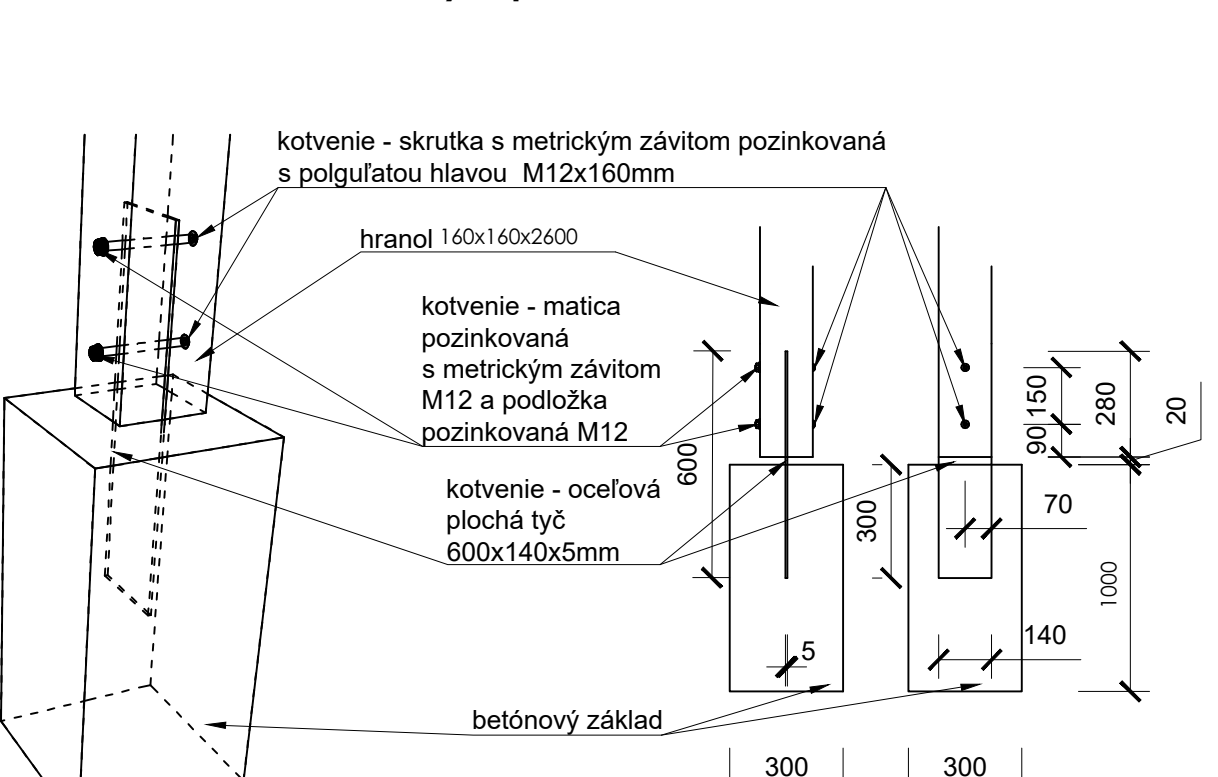


Drevený stĺp

Pohľad - drevený stĺp 1:30

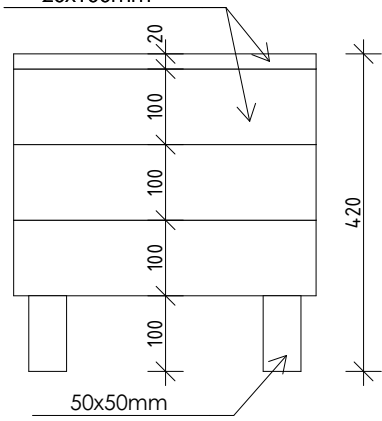


Detail kotvenia - drevený stĺp 1:20

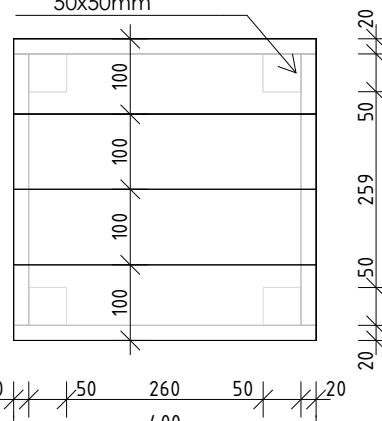


Ekoučebňa - zariadenie

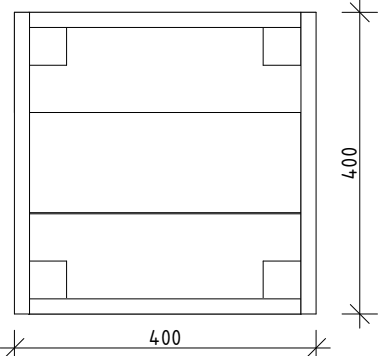
Sedenie pohľad 1:10



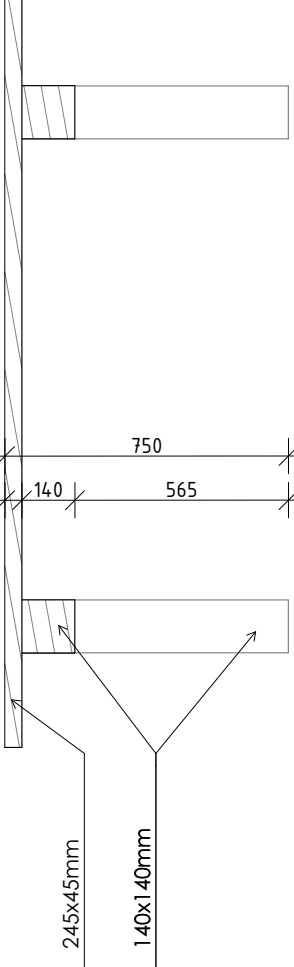
Sedenie pôdorys 1:10



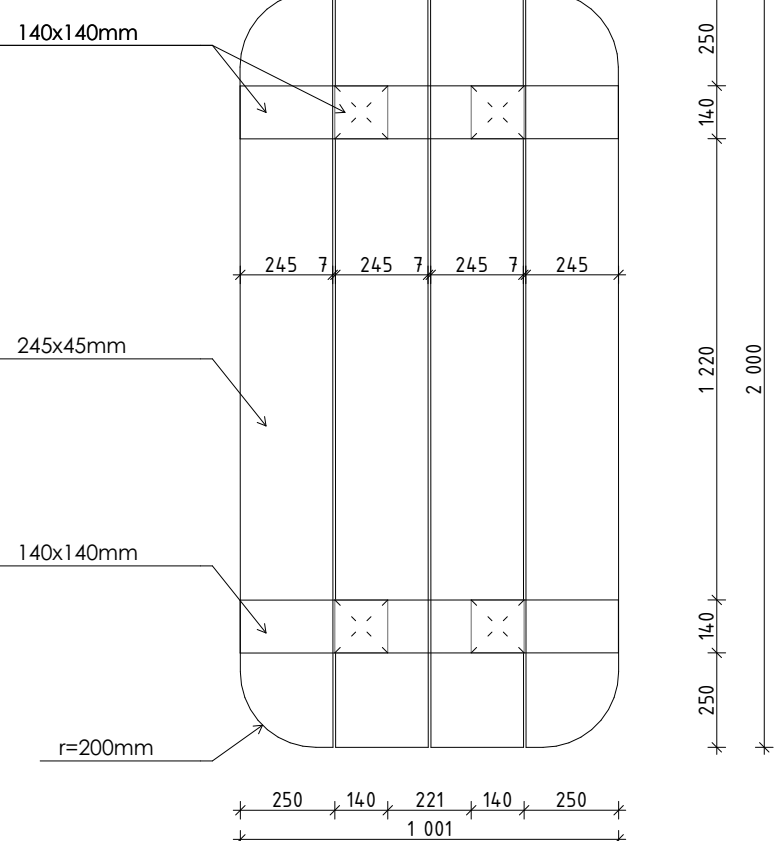
Pohľad zo zla 1:10



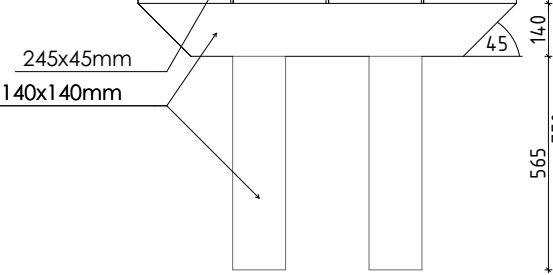
Stôl - Rez 1:20



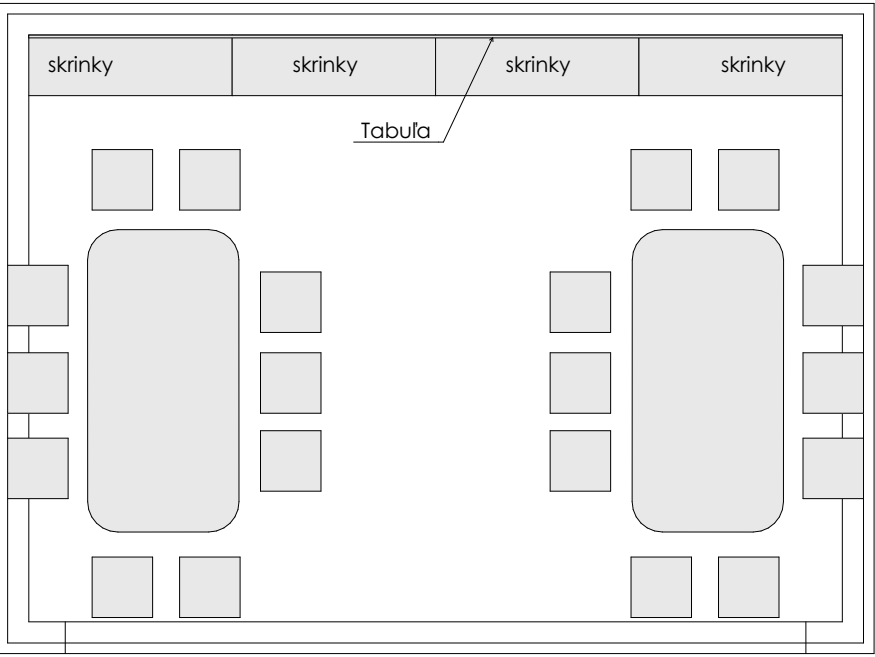
Stôl - Pôdorys 1:20



Stôl - Rez 1:20



Rozmiestnenie mibiliáru 1:50



Výkaz prvkov

Stôl - 1ks	Množstvo
Profil	
Sibírsky smrek, hoblovaný 245x45mm	8 bm
Sibírsky smrek, hoblovaný 140x140mm	4,3 bm

Sedenie - 1ks	Množstvo
Profil	
Sibírsky smrek, hoblovaný 50x50mm	1,6 bm
Sibírsky smrek, hoblovaný 20x100mm	6,4 bm

Tabuľa	Množstvo
Profil	
Celtrá doska hr. 18mm	
povrchová úprava - tabulová farba čierna	6,8 m²

Skrinka uzamykateľná - 1ks	Množstvo
Profil	
Celtrá doska hr. 18mm	
povrchová farba matná čierna RAL 9004	6 m²

POZNÁMKY
- celkové dĺžky prvkov sú napočítané presne bez rezervy
- všetky drevené prvky sú navrhované hoblované, bez povrchovej úpravy
- všetky kotviace prvky použiť nerezové!
- všetky štrkové lážka všade zhrutniť a válcovať
- zhotoviteľ je povinný v prípade zistených chýb v projektovej dokumentácii neodkladne informovať projektanta!
- výkresová dokumentácia podlieha v plnej miere autorskému zákonu
- zmeny oproti projektovej dokumentácii sú možné len so súhlasom autora!
- projektant nenesie žiadnu zodpovednosť za zmeny uskutočnené bez jeho písomného súhlasu!

ZOD. PROJEKTANT/ AUTOR: Ing.arch. Patrik Kasperkevič
VYPRACOVALI: Ing.arch. Patrik Kasperkevič, Ing. Erik Kasperkevič, Ing. Ján Konečný

RECHT
patrik@recht.sk
0918 364 782

STAVEBNÍK: Mesto Stará Ľubovňa, Obchodná 1, 064 01 Stará Ľubovňa
MIESTO STAVBY: Mestské lesy Stará Ľubovňa, E-KN 3580/1, E-KN 1-6396/2, E-KN 1-6393, C-KN 4357/21, C-KN 4473, C-KN 1-6396/2, C-KN 4357/24, C-KN 4475, C-KN 4475

NÁZOV STAVBY: **Náučno-turistická infraštruktúra v mestských lesoch - Stará Ľubovňa**

CHARAKTER STAVBY: **NOVOSTAVBA**
STUPEŇ PROJEKTU: **Ohlásenie drobnej stavby**

OBŠAH VÝKRESU: **Ekoučebňa so zariadením**

FORMÁT: A1
DÁTUM: 11/2022
MIERKA: ČÍSLO: 07