



Cílem komplexního řešení MŠ Oblouková je vytvořit funkční, vstřícné a nadčasové prostředí celé stavby.

**Rekonstrukce objektu umožnila přistoupit k řešení celostním způsobem, tedy navázat na historickou tradici, kdy se budovy domýšlely ve fázi projektu až do posledního detailu s plným vědomím všech souvislostí.**

Zvolené řešení se inspiroje přírodními motivy, stejně tak i materiály, které jsou implementovány v rámci celé stavby na vybraných místech tak, aby pro děti vytvořily trvalé a harmonicky působící prostředí.

Návrh je výsledkem společné diskuze s odbornými pedagogickými pracovníky.

Řešení plně respektuje provozní vazby a každodenní nároky na údržbu.

Ve Šternberku - 15/06/2023  
ing. arch. Blanka Zlamalová, Josef Zlamal

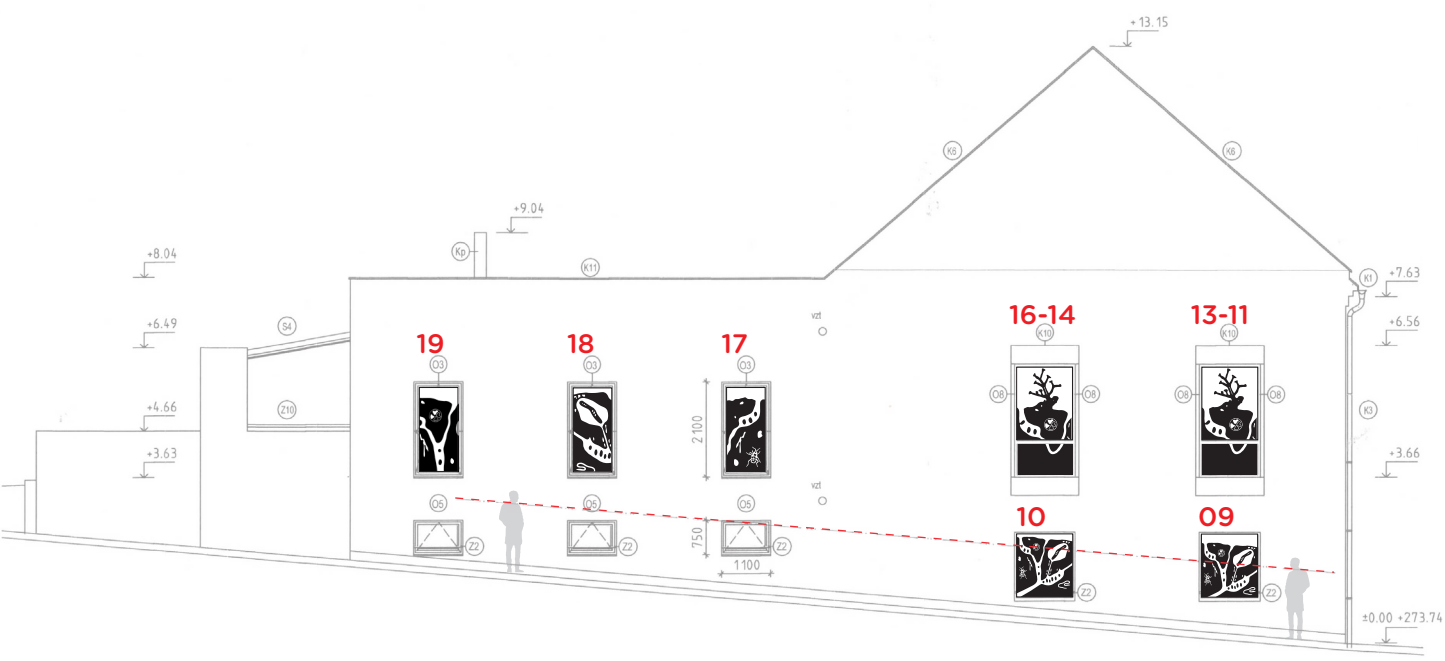
Obsahový list:

Strana

1/Pískovaná skla	001-010
2/Obložení průrazů	011-015
3/Obklady	016-017
4/Exteriérový objekt “Vlna”	018
5/Výplně zámečnických výrobků	019
6/Vybavení interiéru	020-038



1/Pískovaná skla



Legenda:

Výška 150cm nad terénem.

Plocha pískovaných skel

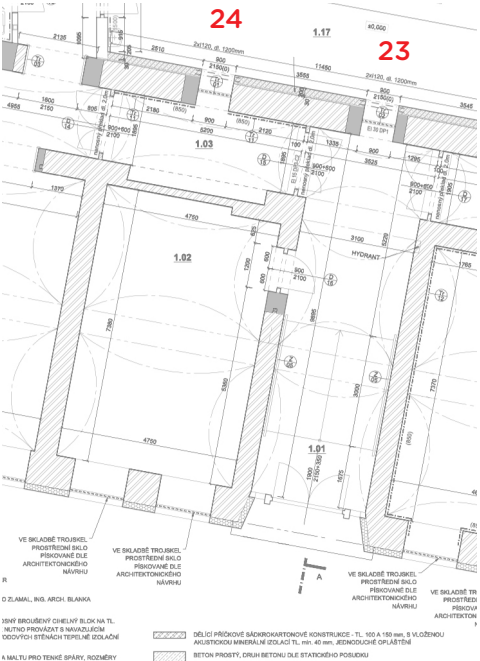
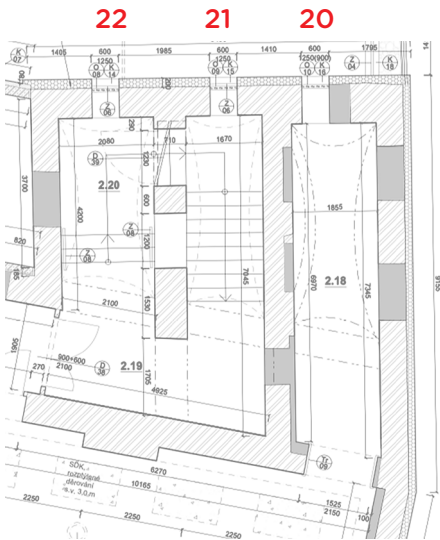


Schéma - M 1:10

Legenda:



Pískovaná část skel



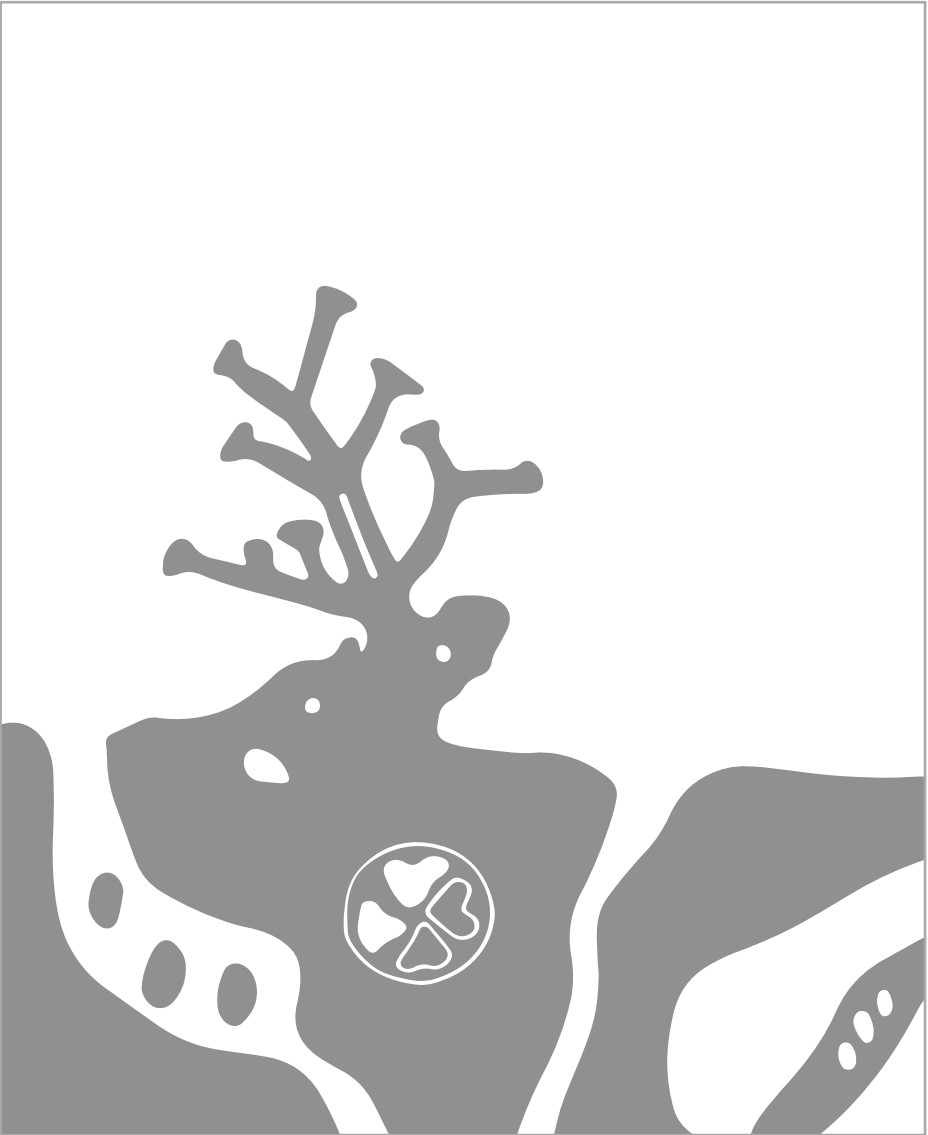
Nespískovaná část skel

02



1223x1498mm

01



1223x1498mm

Schéma - M 1:10

Legenda:



Pískovaná část skel



Nespískovaná část skel

04



1223x1498mm

03



1223x1498mm

Schéma - M 1:10

Legenda:



Pískovaná část skel



Nespískovaná část skel

06



1223x1498mm

05



1223x1498mm

Schéma - M 1:10

Legenda:



Pískovaná část skel



Nespískovaná část skel

08



1223x1498mm

07



1223x1498mm

Schéma - M 1:10

Legenda:



Pískovaná část skel



Nespískovaná část skel

10



1335x1189mm

09



1335x1189mm

Schéma - M 1:20

Legenda:

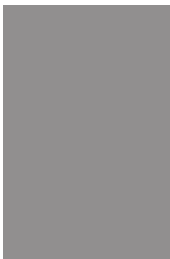
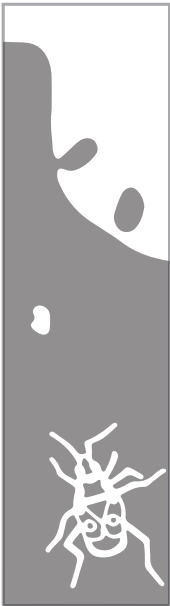


Pískovaná část skel



Nespískovaná část skel

16



440x1590mm

440x673mm

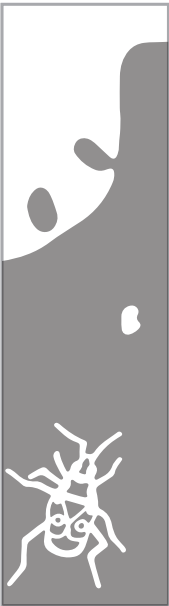
15



1210x1590mm

1210x673mm

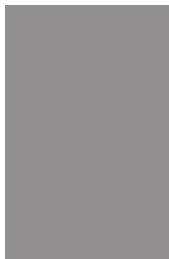
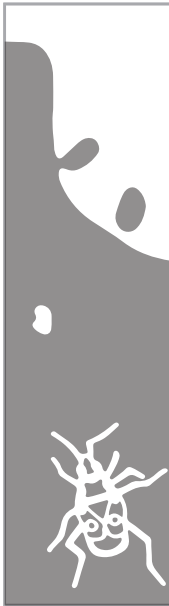
14



440x1590mm

440x673mm

13



440x1590mm

440x673mm

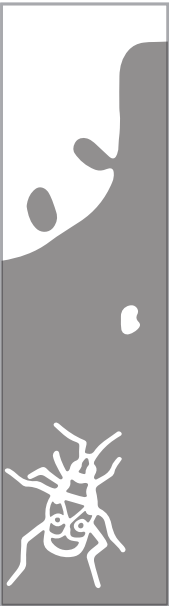
12



1210x1590mm

1210x673mm

11



440x1590mm

440x673mm

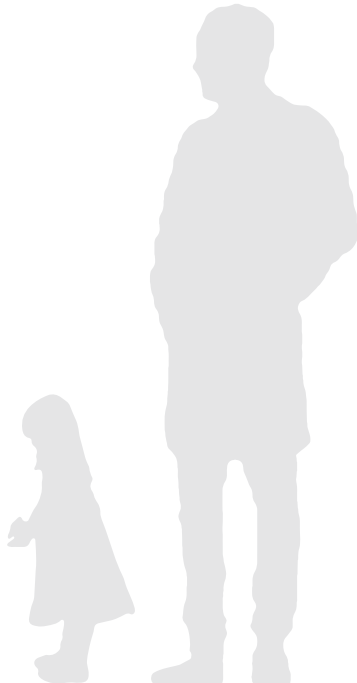


Schéma - M 1:10

Legenda:

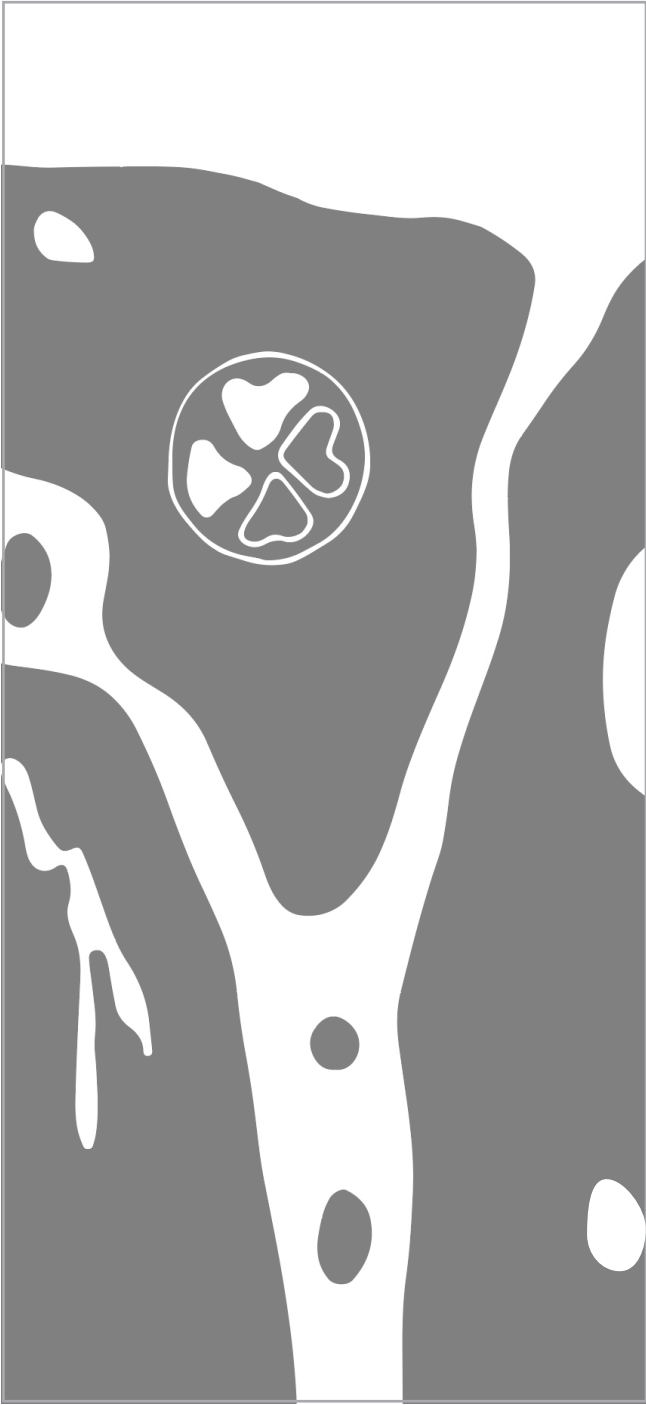


Pískovaná část skel



Nespískovaná část skel

19



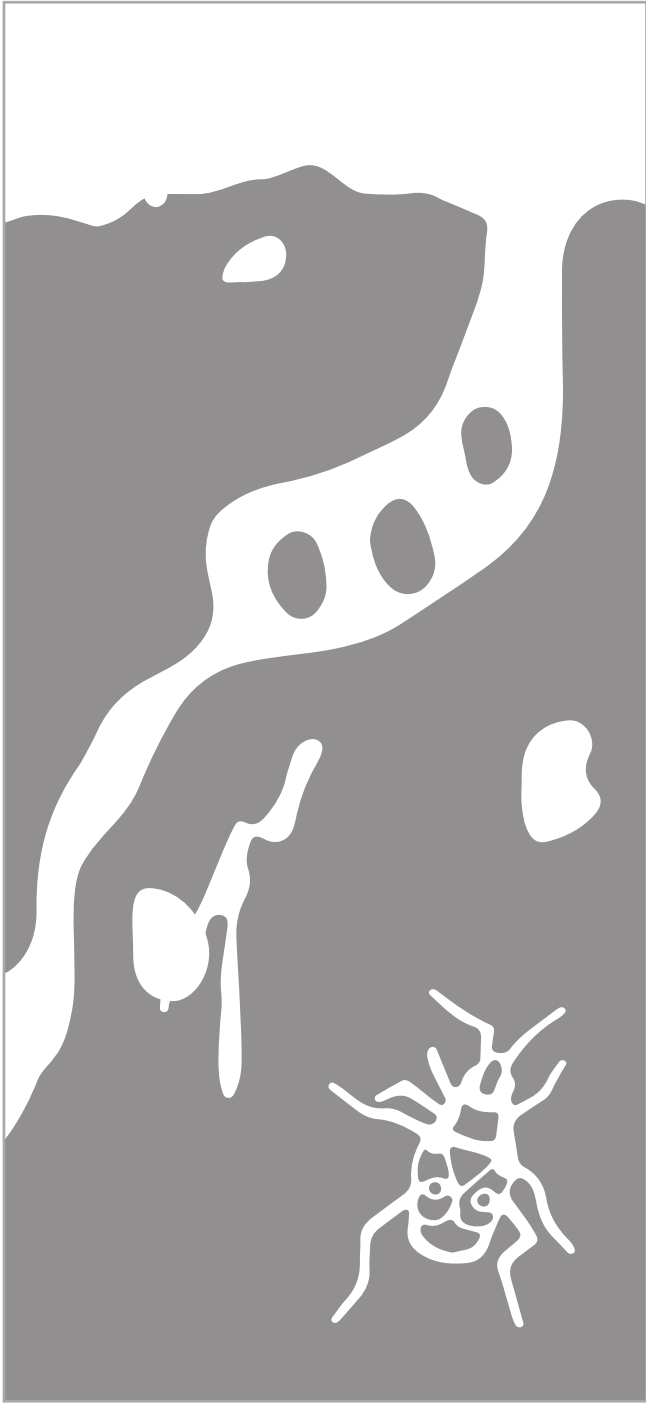
1850x850mm

18



1850x850mm

17



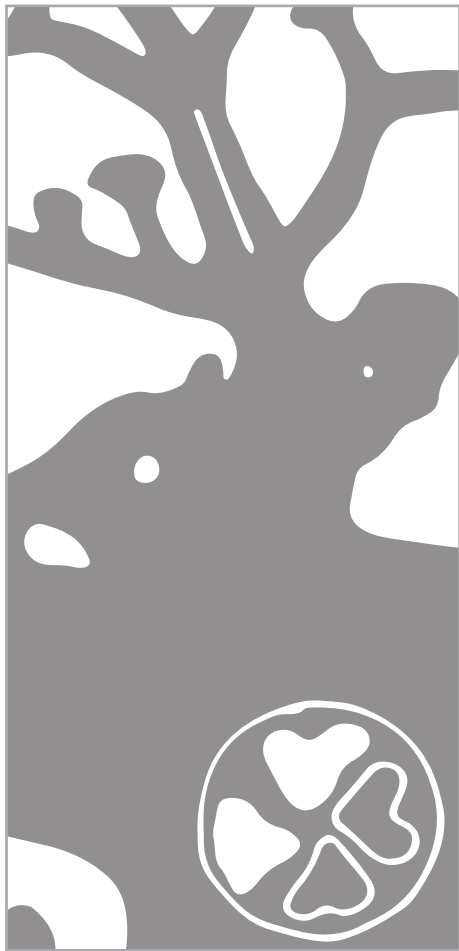
1850x850mm





Schéma - M 1:10

22



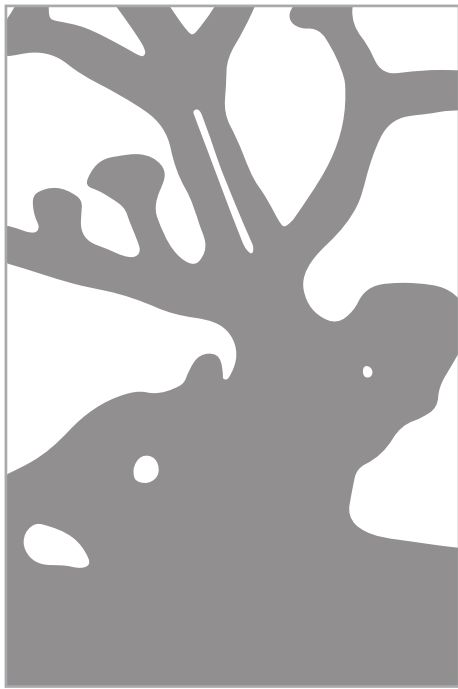
600x1248mm

21



600x1248mm

20



600x900mm

Legenda:



Pískovaná část skel



Nespískovaná část skel

Schéma - M 1:10

Legenda:



Pískovaná část skel



Nespískovaná část skel

24

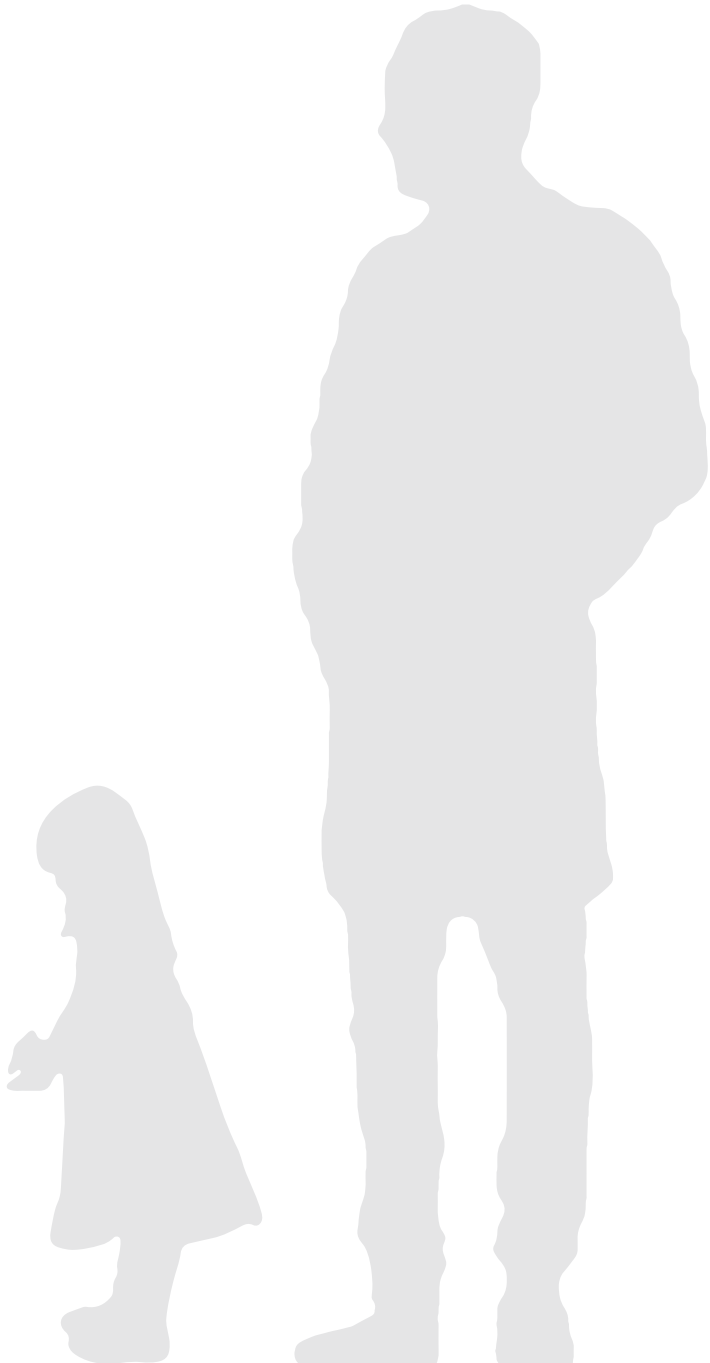


2150x900mm

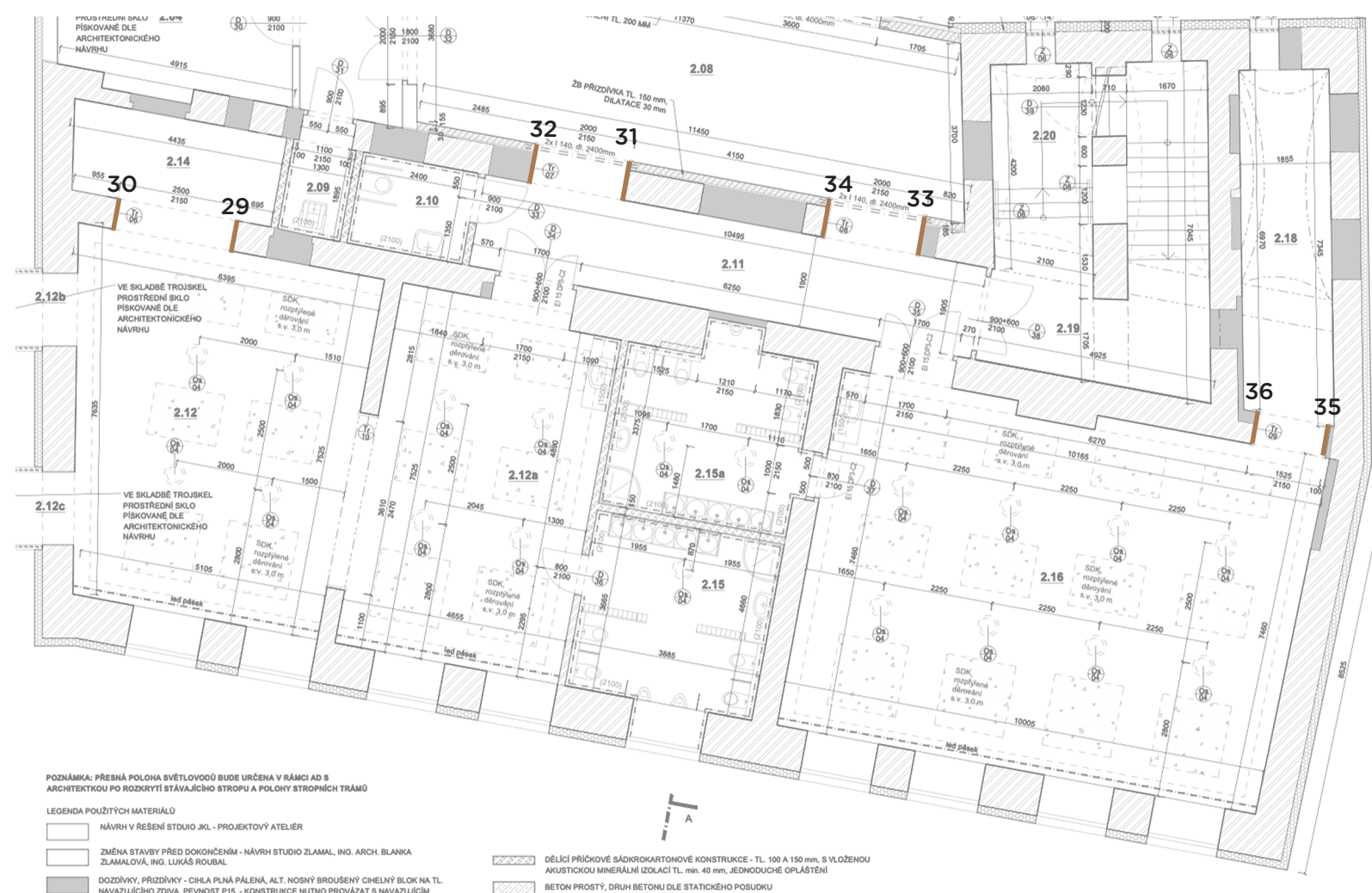
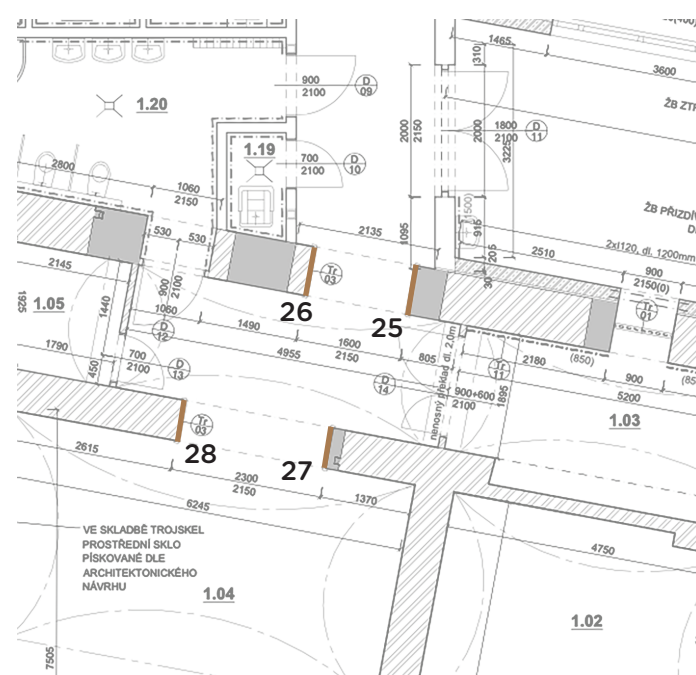
23



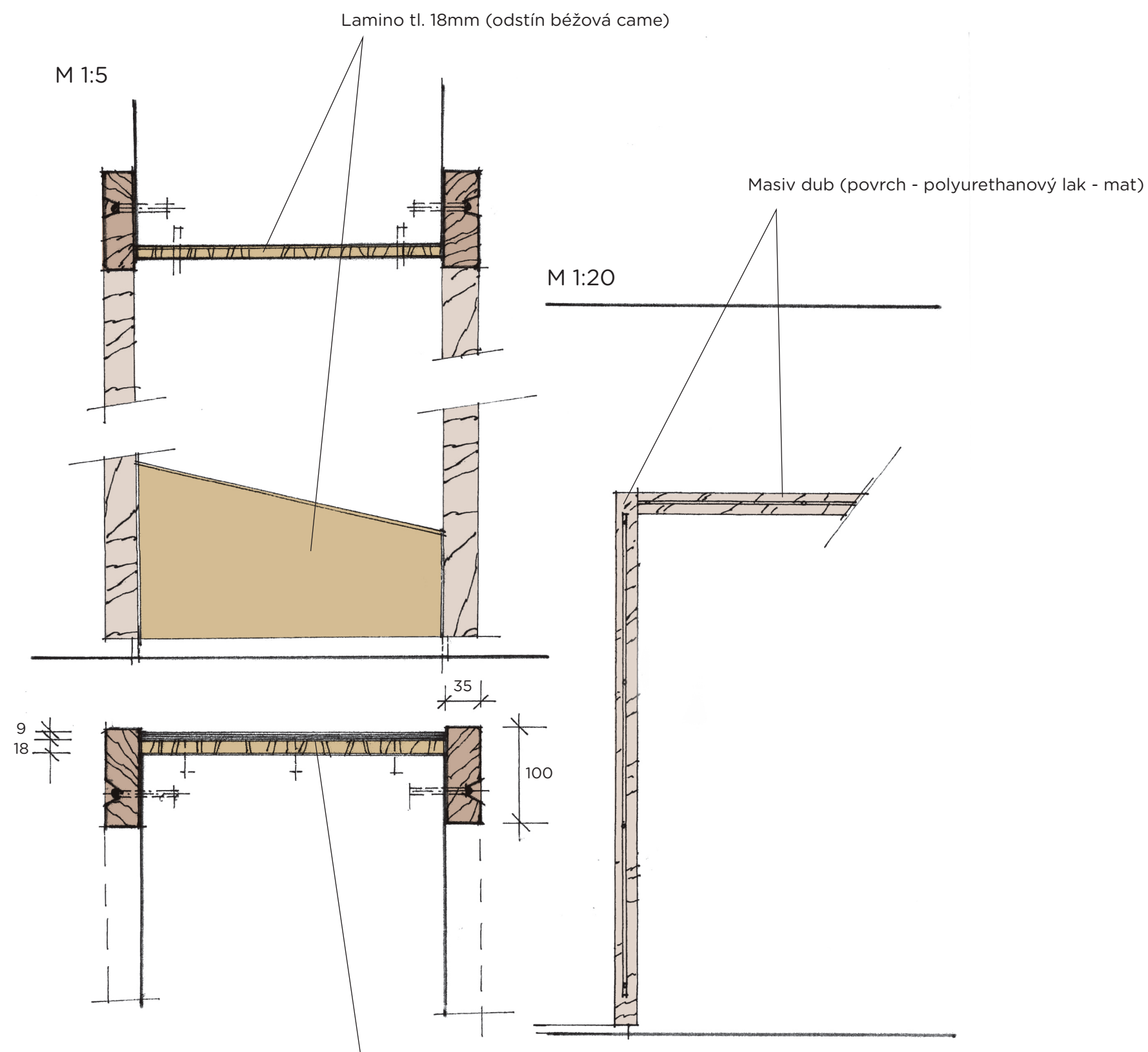
2150x900mm



## 2/Obložení průrazů



## 2/Obložení průrazů - Schéma



Dekorativní výplně z překližky - tl. 9mm (buková překližka) - vizte strana 013-015  
Povrch - polyurethanový lak (mat)  
Akcentováno plátkovým zlatem a stříbrem.

# Schéma - M 1:20

28



655x2100mm

27



655x2100mm

26



779x2100mm

25



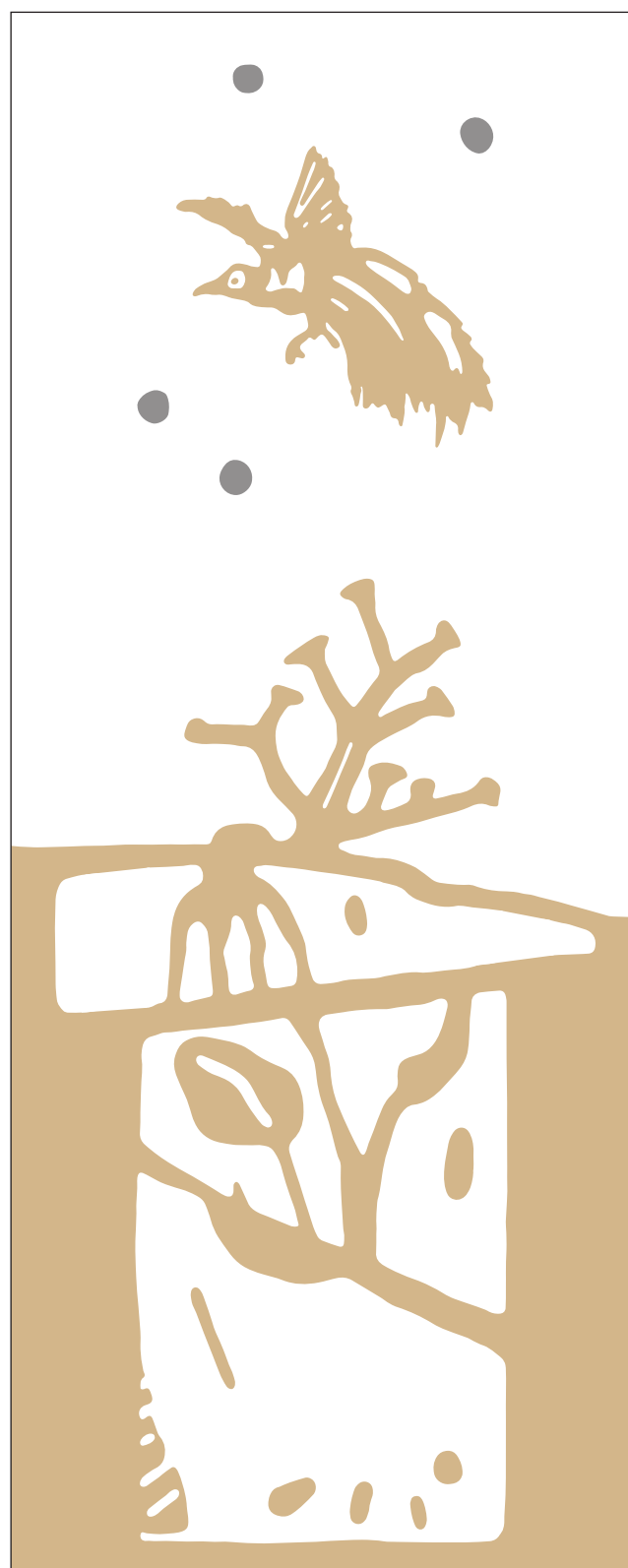
779x2100mm



Dekoratívni výplň z preklizky - tl. 9mm (buková preklizka)  
Povrch - polyurethanový lak (mat)  
Akcentováno plátkovým zlatem a stříbrem.

# Schéma - M 1:20

32



840x2100mm

31



840x2100mm

30



663x2100mm

29



663x2100mm



Dekoratívni výplň z preklizky - tl. 9mm (buková preklizka)  
Povrch - polyurethanový lak (mat)  
Akcentováno plátkovým zlatem a stříbrem.

# Schéma - M 1:20

36



840x2100mm

35



840x2100mm

34



696x2100mm

33



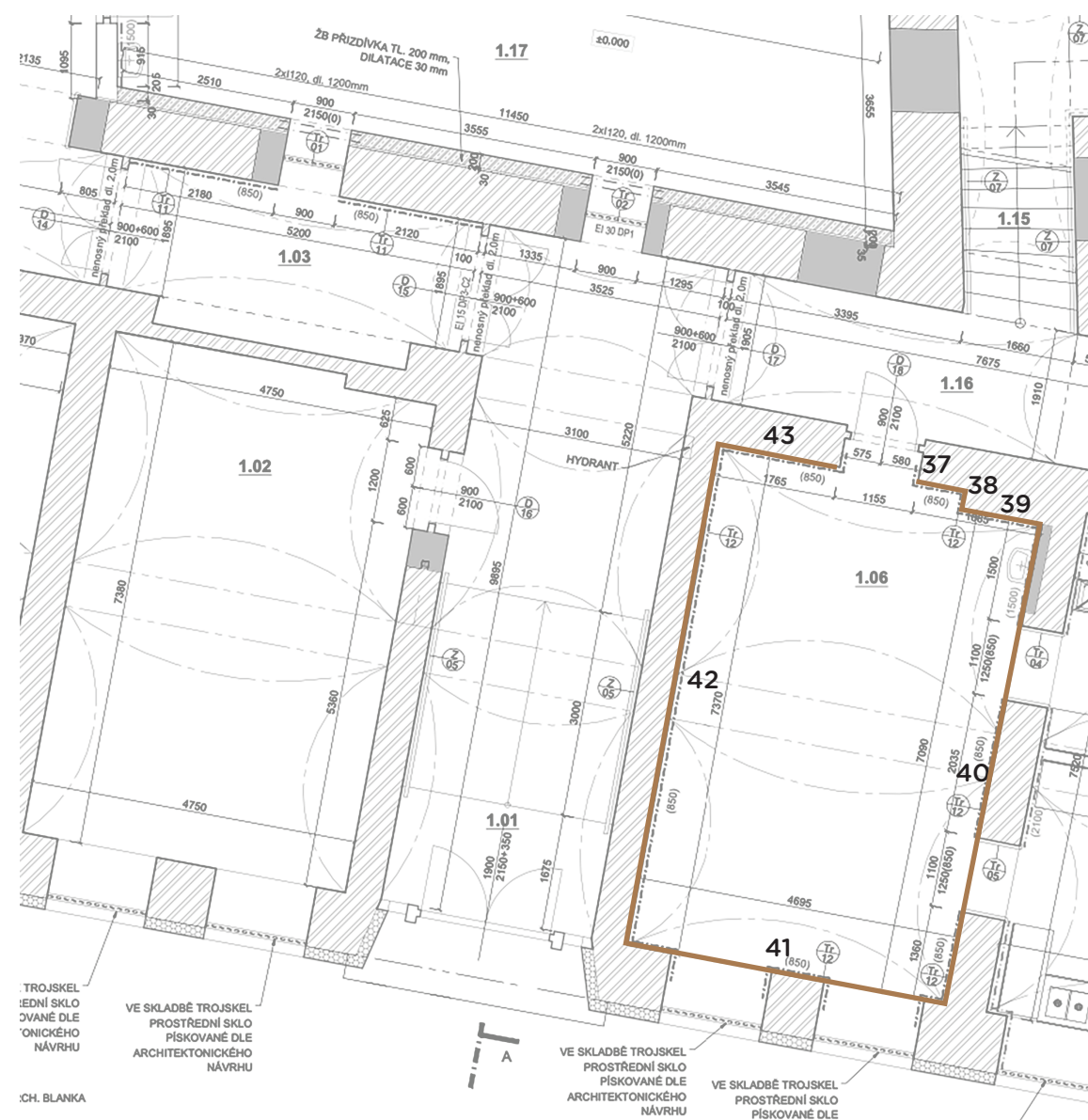
696x2100mm



Dekoratívni výplň z preklizky - tl. 9mm (buková preklizka)  
Povrch - polyurethanový lak (mat)  
Akcentováno plátkovým zlatem a stříbrem.



### 3/Obklady



Dekoratívni výplň z preklizky - tl. 9mm (buková prekližka) - vizte strana 017  
osazená na základní plochy z materiálu - Lamino tl. 18mm (odstín béžová came)

Povrch - polyurethanový lak (mat)  
Akcentováno plátkovým zlatem a stříbrem.



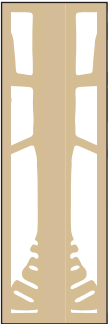
Schéma - M 1:20

39



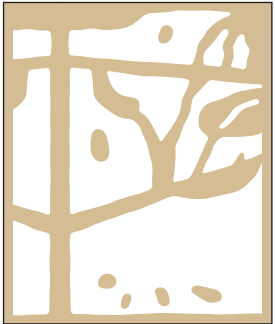
1169x850mm

38



279x850mm

37



710x850mm

Dekoratívni výplň z překližky - tl. 9mm (buková překližka)  
Povrch - polyurethanový lak (mat)  
Akcentováno plátkovým zlatem a stříbrem.

43



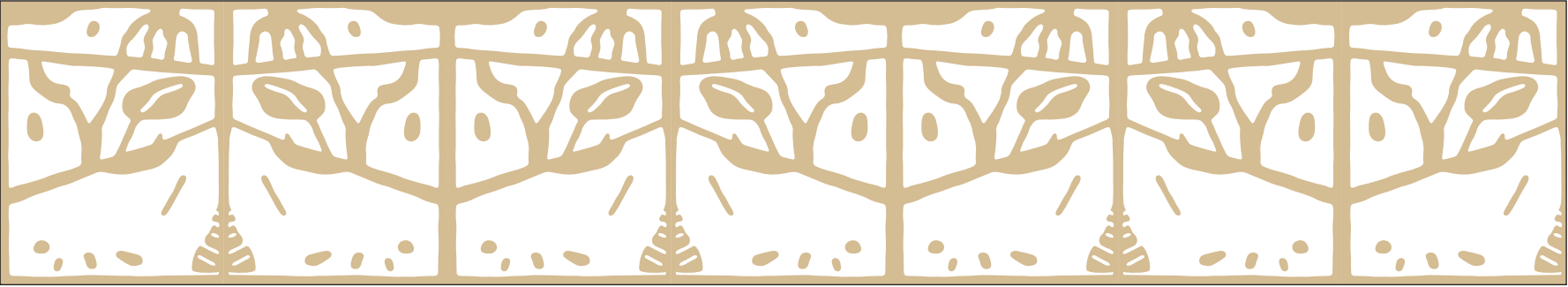
1768x850mm

40



7092x850mm

41



4696x850mm

42

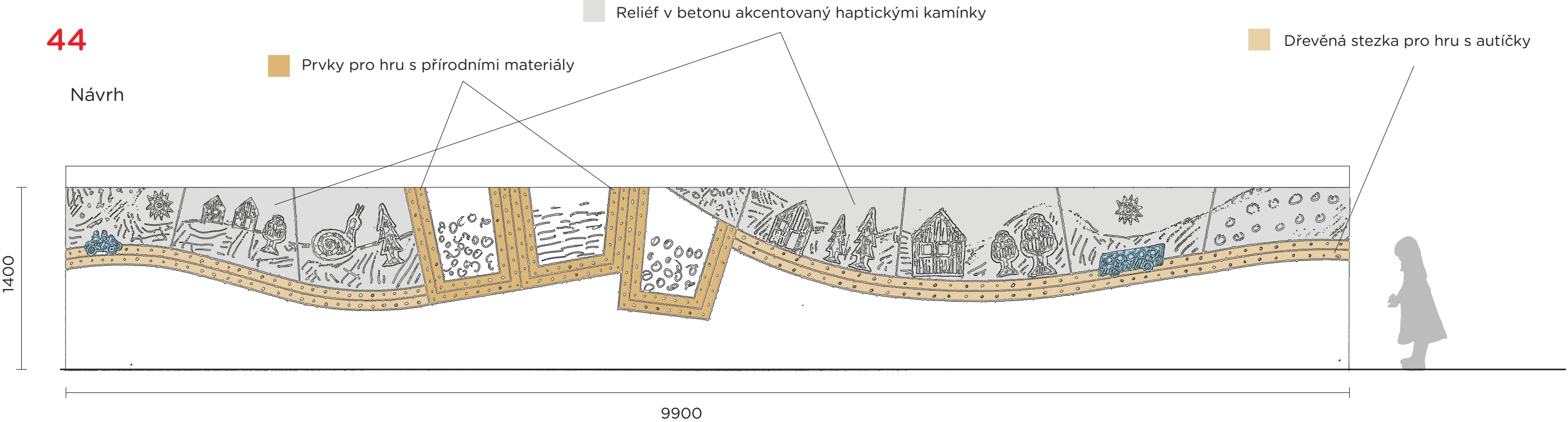


7369x850mm

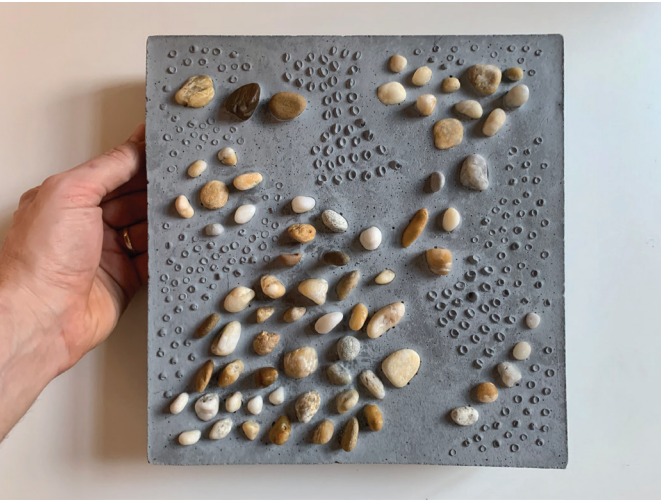
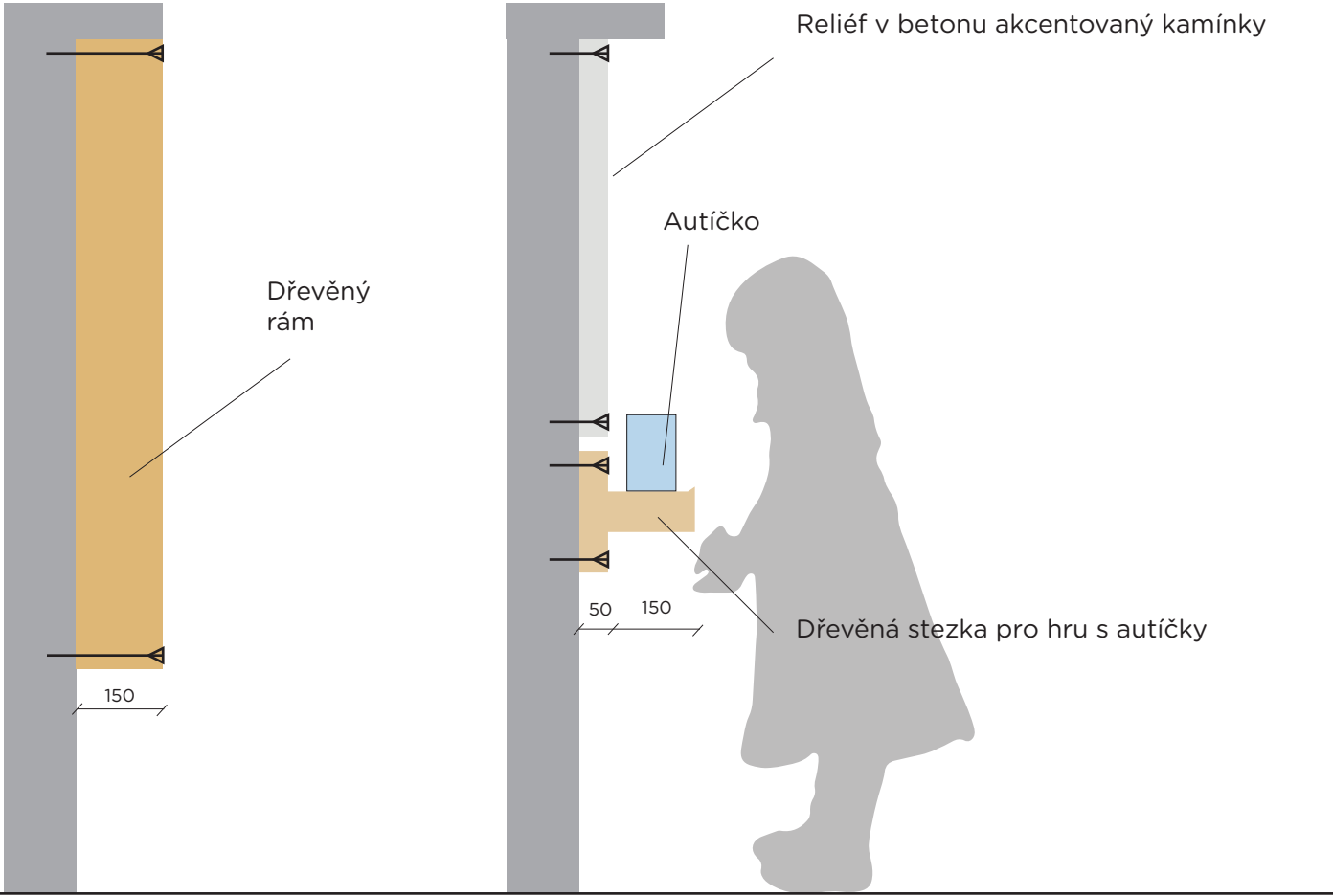
4/Exteriérový objekt “Vlna”

44

Návrh



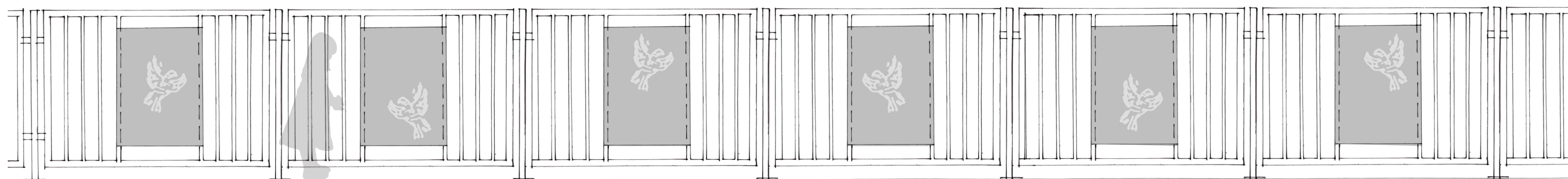
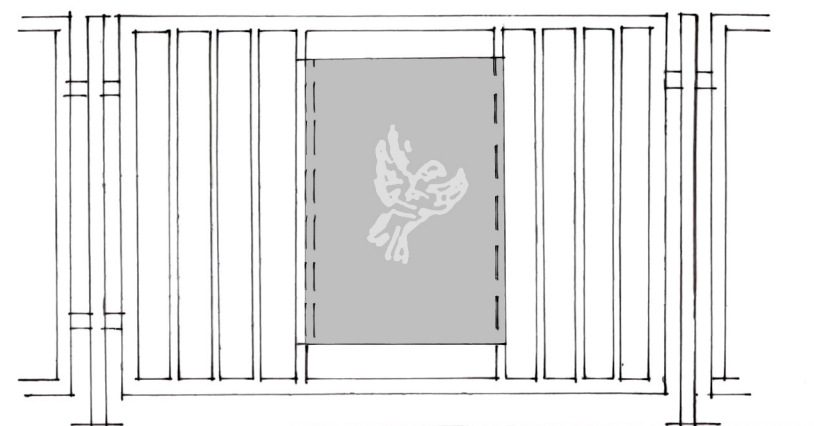
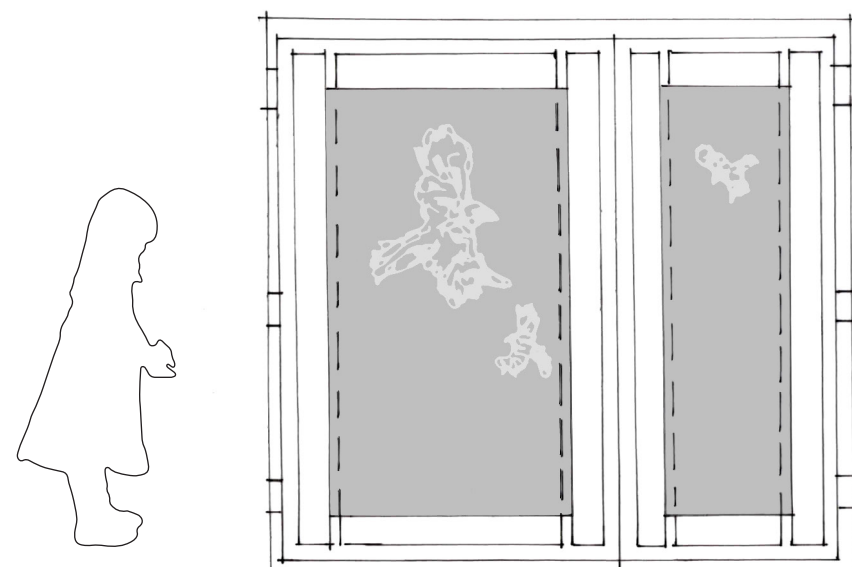
Řez - boční pohled



Vzorek betonu

## 5/Výplně zámečnických výrobků

Zařazeny do zámečnických výrobků II. změny projektu.





## 6/1.NP - 1.02 - Kancelář

**1** - Stůl s dřevěnou podnoží z buku s deskou o průměru 100cm/60cm  
materiál - stolová deska je vyrobena z laminované dřevotřískové desky  
síly 18 mm v dekoru buk. Hrany desek jsou standardně opatřeny  
plastovou ABS hranou tl. 2 mm v dekoru buk. Dřevěné nohy z masivu  
buku jsou opatřeny plastovými kluzáky.

**2** - Stůl pro učitele s dvěma zásuvkami vlevo - 120/70/76 cm  
materiál - stolová deska je vyrobena z laminované dřevotřískové desky  
síly 18 mm v dekoru buk. Hrany desek jsou standardně opatřeny  
plastovou ABS hranou tl. 2 mm v dekoru buk. Dřevěné nohy z masivu  
buku jsou opatřeny plastovými kluzáky.

**3** - Konferenční stůl 120/70/76 cm  
materiál - stolová deska je vyrobena z laminované dřevotřískové desky  
síly 18 mm v dekoru buk. Hrany desek jsou standardně opatřeny  
plastovou ABS hranou tl. 2 mm v dekoru buk. Dřevěné nohy z masivu  
buku jsou opatřeny plastovými kluzáky.

**4** - Kontejner s třemi zásuvkami , uzamykatelný 64,2/45/60 cm  
materiál - korpus LDTD 18 mm v dekoru buk, zásuvky buk  
Centrální zámek

**5** - Skříňka se čtyřmi zásuvkami 80/40/111 cm  
materiál - korpus LDTD 18 mm v dekoru buk, zásuvky buk

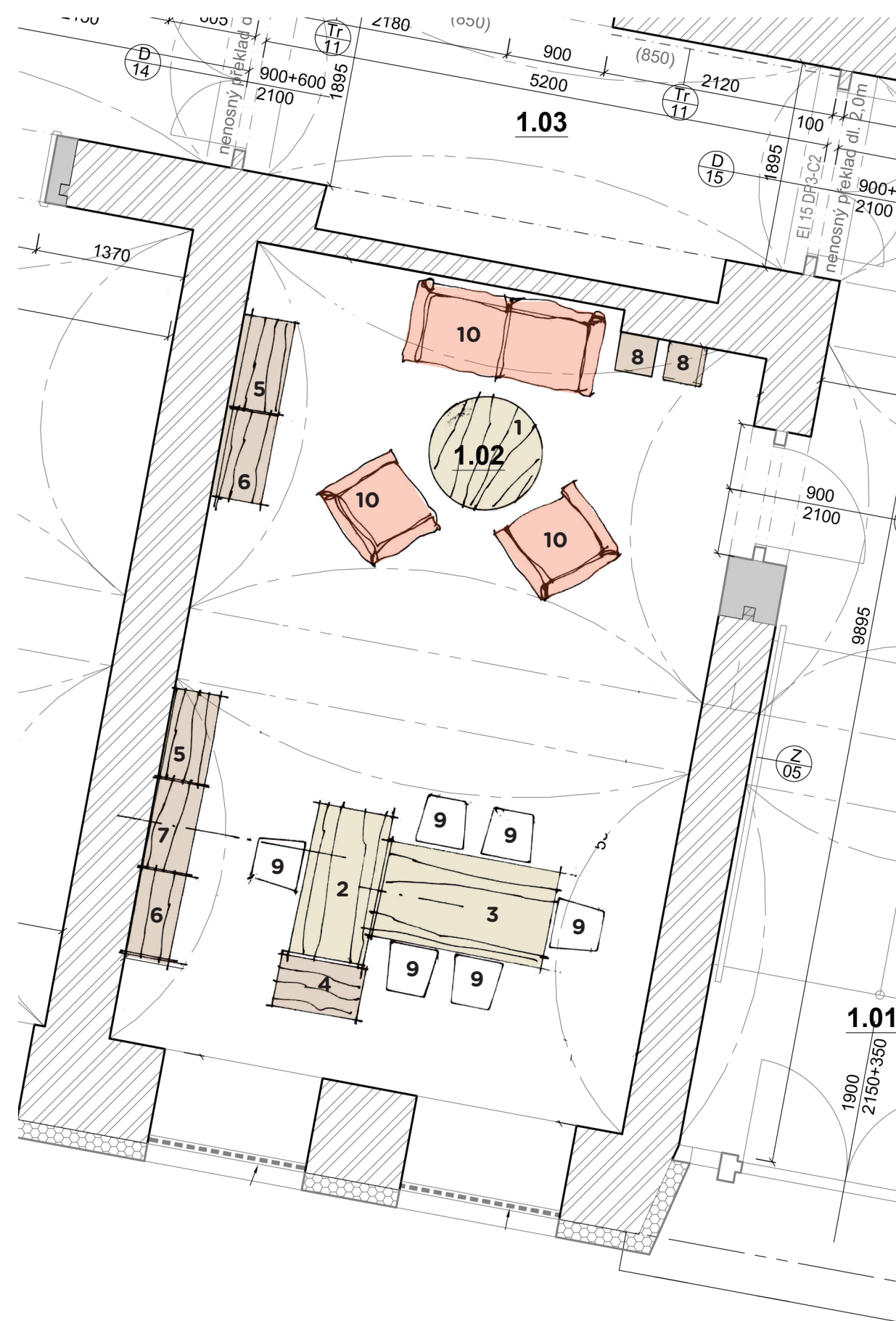
**6** - Skříňka s dvířky a třemi vnitřními policemi 80/40/111 cm  
materiál - korpus LDTD 18 mm v dekoru buk, police buk

**7** - Skříň se třemi zásuvkami , nahoře otevřené tři police 80/40/215 cm  
materiál - korpus LDTD 18 mm v dekoru buk, police i zásuvky buk

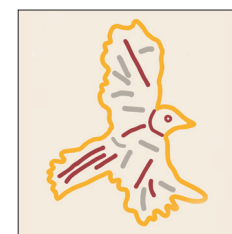
**8** - Stohovatelná dětská židlička výška 26 cm  
materiál - sedák a opěrák je vyroben z vícevrstvé bukové překližky. Nohy  
židle jsou opatřeny plastovými kluzáky. Konstrukce židle umožňuje její  
stohování. Povrchová úprava je provedena polomatným polyuretanovým  
lakem

**9** - Židle dospělí

**10** - Sedací souprava - sestava dvojsedáku a dvou samostatných křesel,  
nosná konstrukce dřevo masiv, čalounění dle výběru architekta.



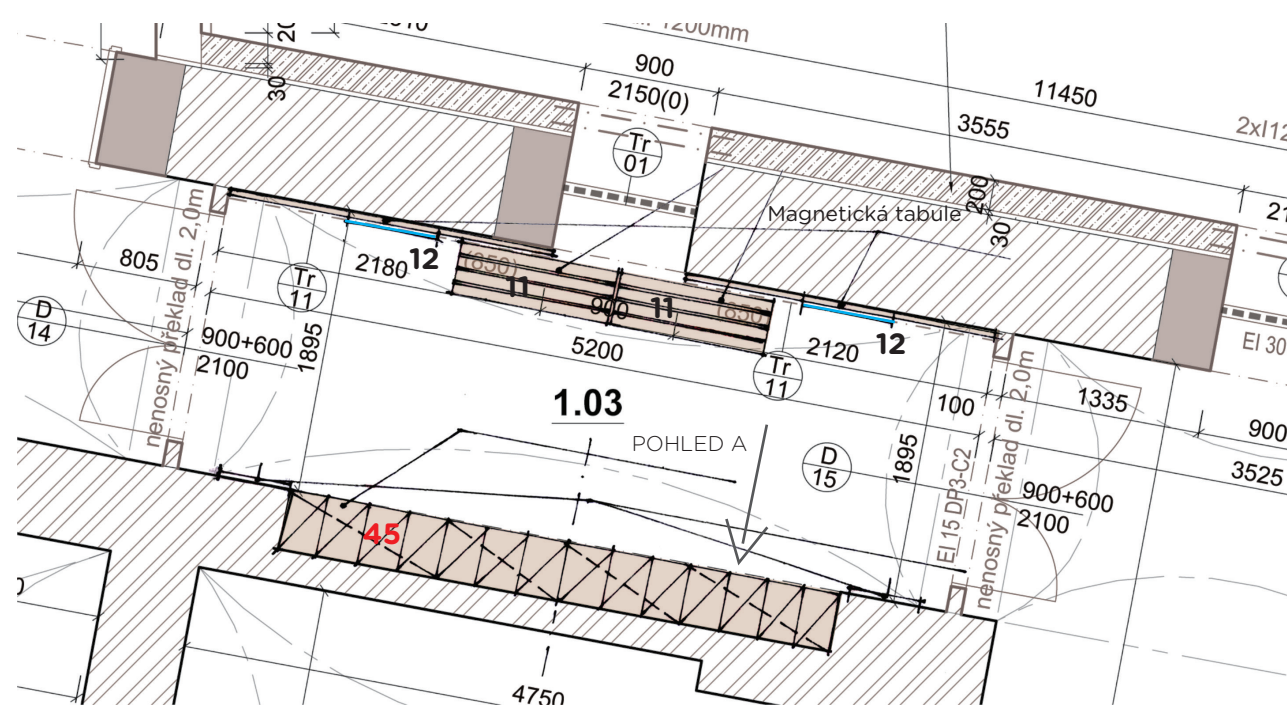
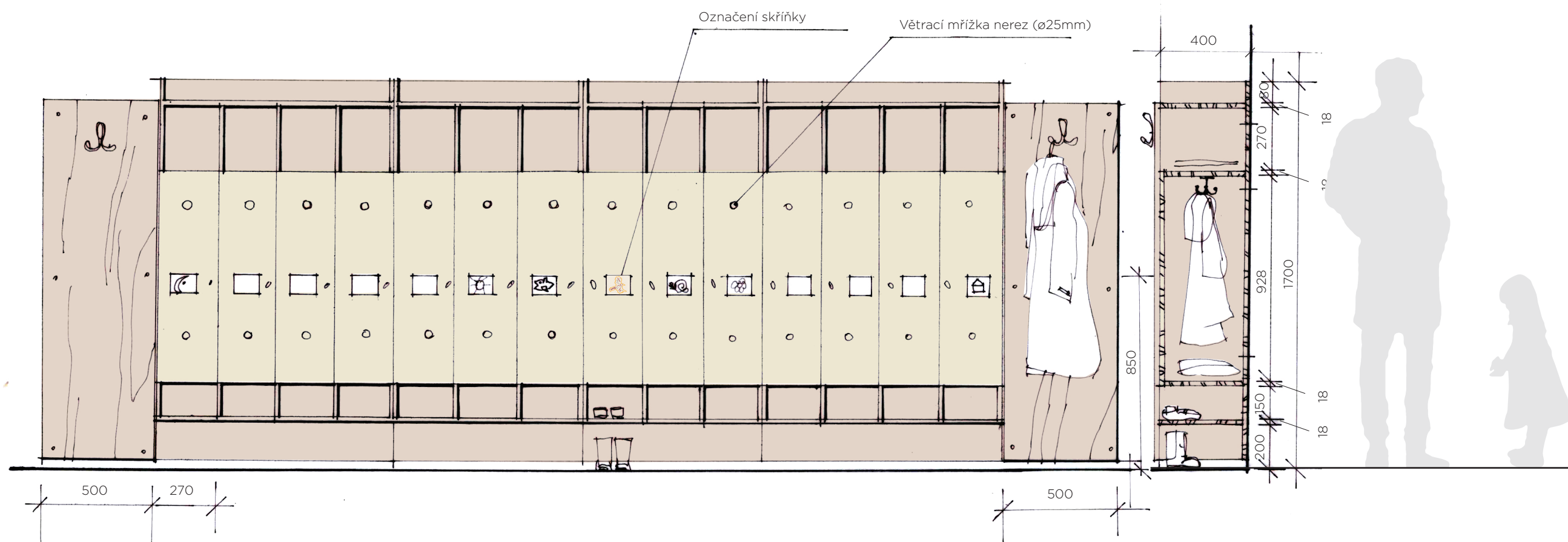
## 6/1.NP - 1.03 - Šatna dětská skupina



Piktogram  
(14 kusů)

POHLED A

45



**11** - Dětská lavička 106/33/34cm  
materiál - bukové dřevo, v kombinaci se sedákem z laminové dřevotřísky v barvě bílo šedé  
se ztužujícím roštem

**12** - magnetické tabule 60/90cm v dřevěném rámečku

**45** - Atypické šatní skříňky, doplněné o věšákové stěny pro odkládání svršků rodičů  
úchytky - knopka oválná 6,4/3,3cm, matný chrom  
šatní věšák na zeď, kloboukový, 7,6/15cm matný chrom



## 6/1.NP - 1.04 - Ložnice dětská skupina 14 dětí

### 13 - Skříňka na lůžkoviny a lehátka, pro 7 dětí 105/68/181cm

Do skříňě bude uloženo 7 sad lehátek a lůžkovin.

Korpus skříňě je vyroben z laminované DTD tl. 18mm v dekoru buk, plastové hrany ABS tl. 2mm. Skříňě budou osazeny otvíravými dveřmi s průdouchy v dekoru buk.

### 14 - Skládací bukové lehátko 135/55/26cm

očalouněné nepromokavou látkou v barvě světle šedé, polyuretanová pěna tl. 3 cm. Nožičky nepřesahují do prostoru a netvoří tak nebezpečnou překážku v uličce mezi lehátky. Výška složeného lehátka 8cm

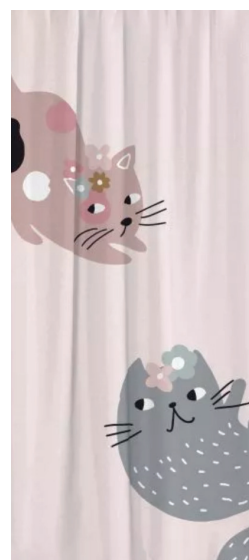
### 2 - Stůl pro učitele s dvěma zásuvkami vlevo - 120/70/76 cm

materiál - stolová deska je vyrobena z laminované dřevotřískové desky síly 18 mm v dekoru buk. Hrany desek jsou standardně opatřeny plastovou ABS hranou tl. 2 mm v dekoru BUK, .

Dřevěné nohy z masivu buku jsou opatřeny plastovými kluzáky.

### 9 - Židle dospělí

### 15 - Závěs



Doporučené závěsy a povlečení



## 6/1.NP - 1.17 - Dětská skupina 14 dětí - herna

**2** - Stůl pro učitele s dvěma zásuvkami vlevo - 120/70/76 cm, materiál - stolová deska je vyrobena z laminované dřevotřískové desky síly 18mm v dekoru buk. Hrany desek jsou standardně opatřeny plastovou ABS hranou tl. 2mm v dekoru buk. Dřevěné nohy z masivu buku jsou opatřeny plastovými kluzáky.

**9** - Židle dospělí

**16** - Stohovatelná dětská židlička výška 22cm materiál - sedák a opěrák je vyroben z vícevrstvé bukové překližky. Nohy židle jsou opatřeny plastovými kluzáky. Konstrukce židle umožňuje její stohování. Povrchová úprava je provedena polomatným polyuretanovým lakem

**17** - Stůl 120/70/40cm, materiál - stolová deska je vyrobena z laminované dřevotřískové desky síly 18mm v dekoru buk. Hrany desek jsou standardně opatřeny plastovou ABS hranou tl. 2mm v dekoru buk. Dřevěné nohy z masivu buku jsou opatřeny plastovými kluzáky.

**18** - Skříňka na kolečkách s třemi zásuvkami, s pohledovými zády 100/40/70cm, korpus - dekor buk, zásuvky světle žluté. Hrany desek jsou standardně opatřeny plastovou ABS hranou tl. 2 mm v dekoru buk.

**19** - Skříňka na kolečkách, kombinovaná zásuvková s dvěma vloženými policemi, s pohledovými zády 100/40/70cm, korpus - dekor buk, zásuvky světle žluté. Hrany desek jsou standardně opatřeny plastovou ABS hranou tl. 2 mm v dekoru buk.

**20** - Skříňka na kolečkách s 2 vloženými policemi a 9 plastovými - transparentními zásuvkami, s pohledovými zády 100/40/70cm, korpus a police - dekor buk. Hrany desek jsou standardně opatřeny plastovou ABS hranou tl. 2 mm v dekoru buk.

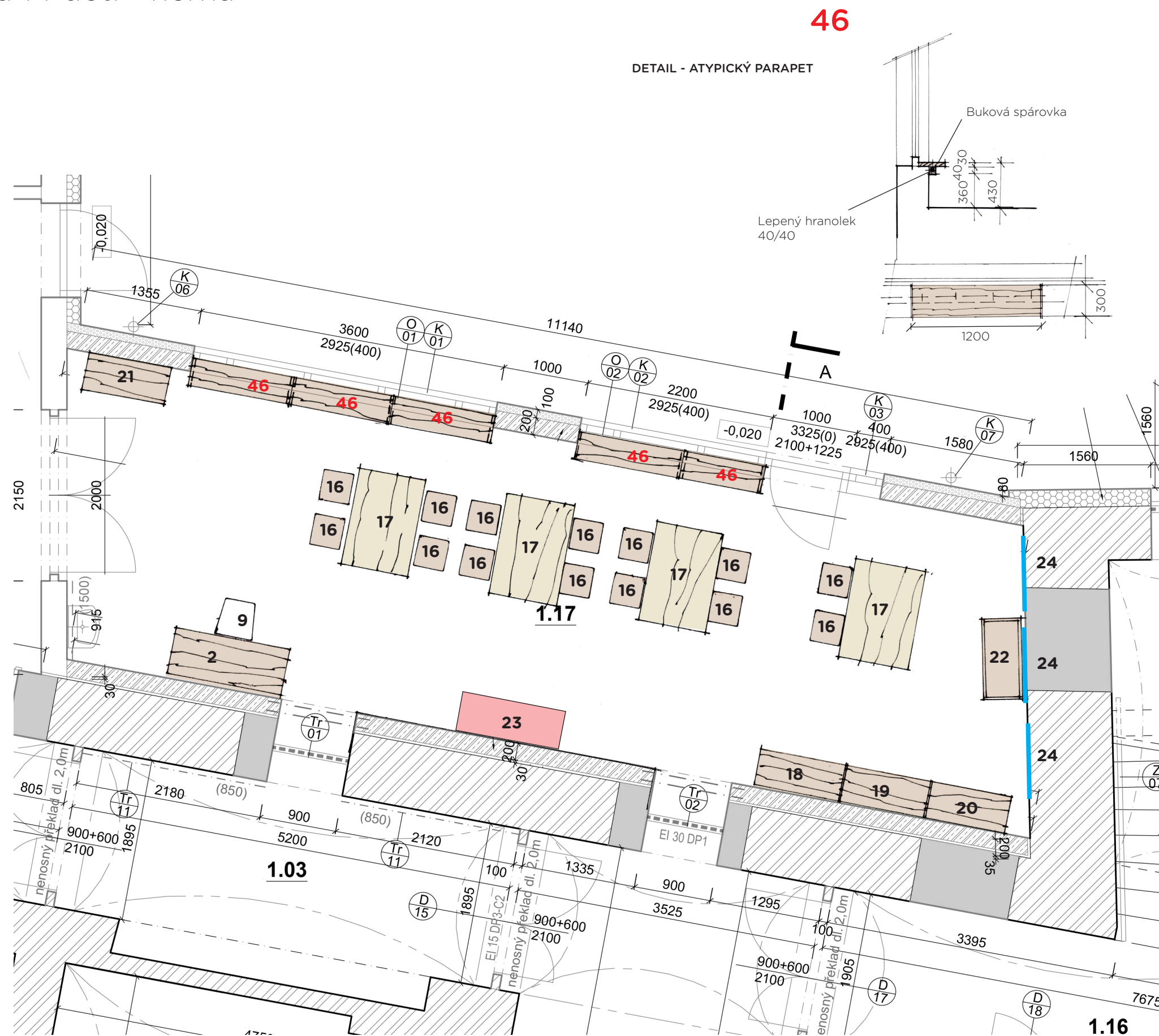
**21** - Skříňka na kolečkách s 4 vloženými policemi a 15 plastovými - transparentními zásuvkami, s pohledovými zády 100/40/70cm, korpus a police - dekor buk. Hrany desek jsou standardně opatřeny plastovou ABS hranou tl. 2mm v dekoru buk.

**22** - Vozík na výtvarnou výchovu 90/40/76cm korpus - dekor buk. Hrany desek jsou standardně opatřeny plastovou ABS hranou tl. 2 mm v dekoru buk.

**23** - Kombi dětská kuchyňka s imitací sklokeramické desky 124/40/85,5cm

**24** - Magnetické tabule na výkresy dětí v dřevěném rámečku 90/120cm

**46** - Rozšířený parapet - 120/30/3cm buková spárovka + polyuretanový lak





## 6/1.NP - 1.06 - Jídelna 28 dětí

**25** - Stůl s dřevěnou podnoží z buku s deskou 160/80/46cm, materiál - stolová deska je vyrobena z laminované dřevotřískové desky síly 18mm v dekoru buk. Hrany desek jsou standardně opatřeny plastovou ABS hranou tl. 2mm v dekoru buk. Dřevěné nohy z masivu buku jsou opatřeny plastovými kluzáky.

**26** - Stůl s dřevěnou podnoží z buku s deskou 80/80/46cm, materiál - stolová deska je vyrobena z laminované dřevotřískové desky síly 18mm v dekoru buk. Hrany desek jsou standardně opatřeny plastovou ABS hranou tl. 2 mm v dekoru buk. Dřevěné nohy z masivu buku jsou opatřeny plastovými kluzáky.

**27** - Stůl s dřevěnou podnoží z buku s deskou 160/80/58cm, materiál - stolová deska je vyrobena z laminované dřevotřískové desky síly 18mm v dekoru buk. Hrany desek jsou standardně opatřeny plastovou ABS hranou tl. 2mm v dekoru buk. Dřevěné nohy z masivu buku jsou opatřeny plastovými kluzáky.

**8** - Stohovatelná dětská židlička výška 26cm, materiál - sedák a opěrák je vyroben z vícevrstvé bukové překližky. Nohy židle jsou opatřeny plastovými kluzáky. Konstrukce židle umožňuje její stohování. Povrchová úprava je provedena polomatným polyuretanovým lakem.

**28** - Stohovatelná dětská židlička výška 34cm, materiál - sedák a opěrák je vyroben z vícevrstvé bukové překližky. Nohy židle jsou opatřeny plastovými kluzáky. Konstrukce židle umožňuje její stohování. Povrchová úprava je provedena polomatným polyuretanovým lakem.

**29** - Stůl s dřevěnou podnoží z buku s deskou 75/75/76cm, materiál - stolová deska je vyrobena z laminované dřevotřískové desky síly 18mm v dekoru buk. Hrany desek jsou standardně opatřeny plastovou ABS hranou tl. 2mm v dekoru buk. Dřevěné nohy z masivu buku jsou opatřeny plastovými kluzáky.

**9** - Židle dospělí

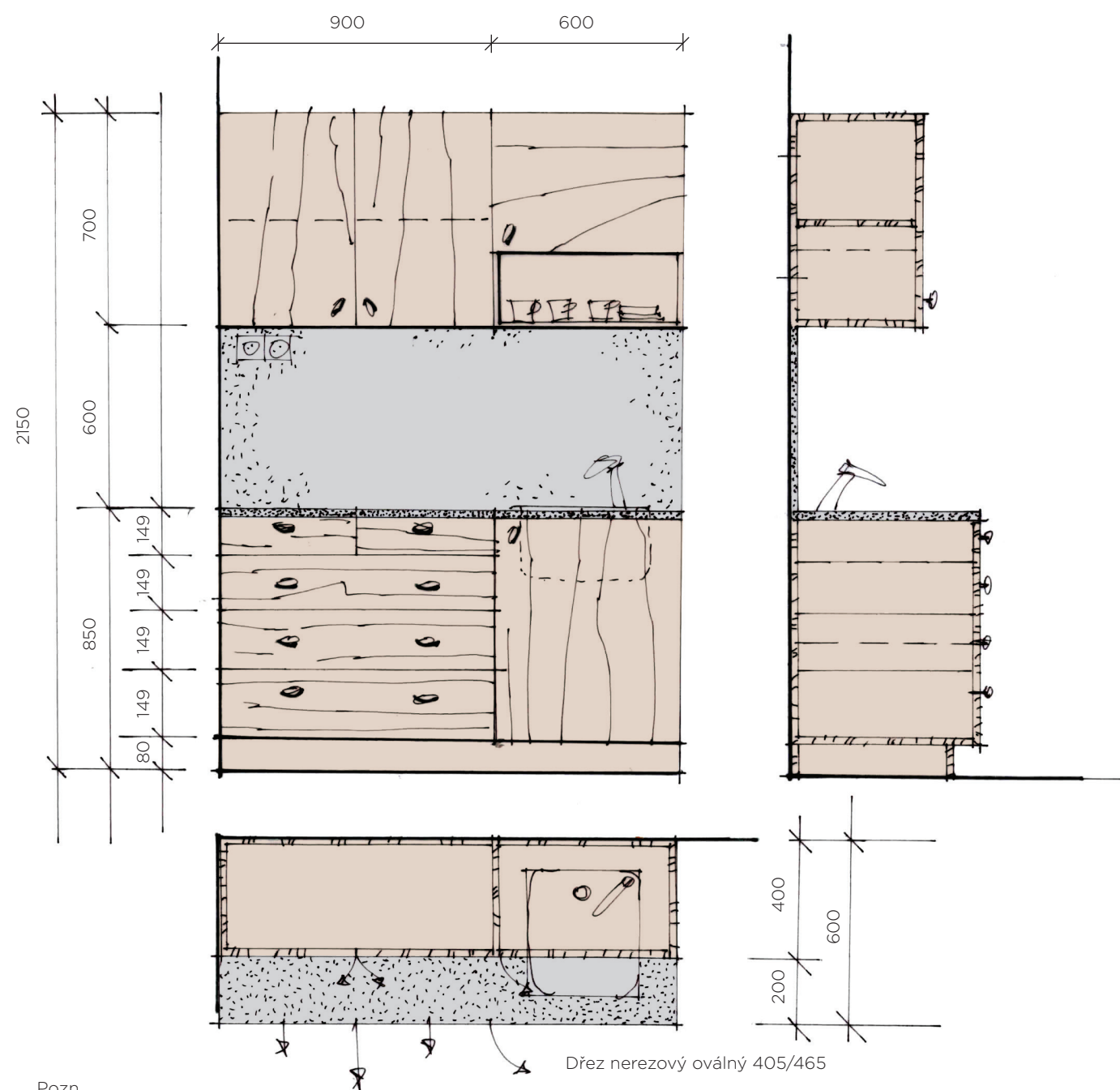




## 6/1.NP - 1.25 - 1.25a - Šatna a denní místnost zaměstnanci

ČAJOVÁ KUCHYNĚ - M 1:20

47



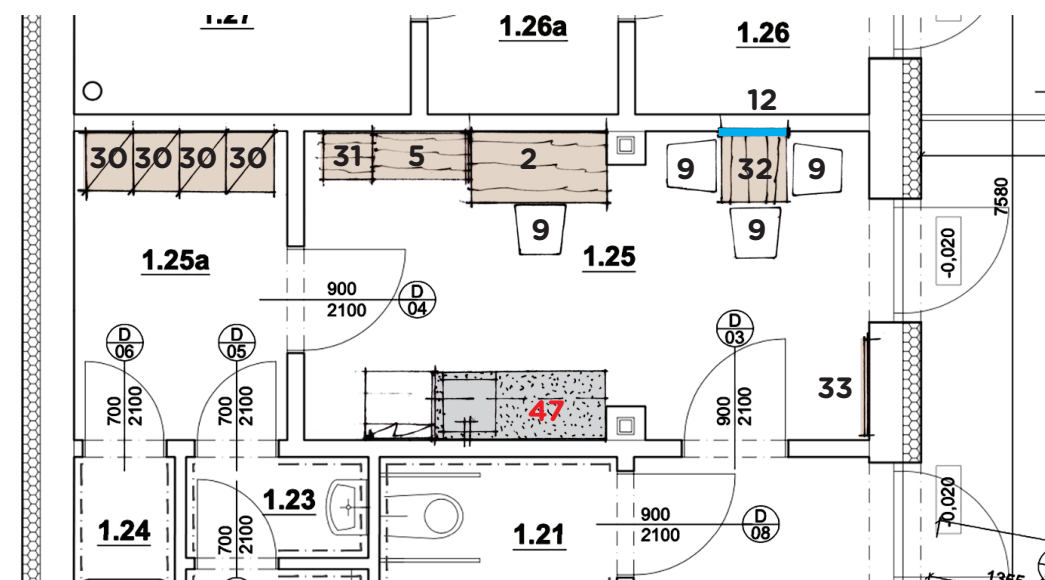
Pozn.  
Páková stojánková umyvadlová baterie bez výpusti. V zaobleném designu. V chromovém provedení. Ramínko je ve výšce 6,9 cm.  
Páková stojánková dřezová baterie s otočným ramínkem. V chromovém provedení. Délka ramínka 22,5cm.

Kování:

Výsuv nízký - Skrytá korpusová lišta s plným výsuvem, vodící systémy s plastovými válečky (doživotní záruka), dynamická nosnost 30 kg, hedvábně bílá.  
Zámek nábytkový - Cylindrický nábytkový zámek, pravý, poniklovaný

Materiál:

Korpus, dvířka, zásuvky - z laminované dřevotřískové desky síly 18 mm v dekoru buk. Hrany desek jsou standardně opatřeny plastovou ABS hranou tl. 2 mm v dekoru buk. Pracovní deska a záda kuchyně - světle šedá.



**30** - Dřevěná šatní skříňka , uzamykatelná 45/60/210cm  
korpus i dvířka buk,

**2** - Stůl pro učitele s dvěma uzamykatelnými zásuvkami vlevo - 120/70/76cm  
materiál - stolová deska je vyrobena z laminované dřevotřískové desky síly 18 mm v dekoru buk. Hrany desek jsou standardně opatřeny plastovou ABS hranou tl. 2 mm v dekoru buk. Dřevěné nohy z masivu buku jsou opatřeny plastovými kluzáky.

**5** - Skříňka se čtyřmi zásuvkami 80/40/111cm  
materiál - korpus LDTD 18 mm v dekoru buk, zásuvky buk

**31** - Úzká skříňka s dveřmi 40/40/215cm  
materiál - korpus LDTD 18 mm v dekoru buk, zásuvky buk

**32** - Stůl s dřevěnou podnoží z buku s deskou 60/60/76cm  
materiál - stolová deska je vyrobena z laminované dřevotřískové desky síly 18 mm v dekoru buk. Hrany desek jsou standardně opatřeny plastovou ABS hranou tl. 2 mm v dekoru buk. Dřevěné nohy z masivu buku jsou opatřeny plastovými kluzáky.

**9** - Židle dospělí

**33** - Závěsná stěna se zrcadlem a třemi nábytkovými háčky  
Součástí stěny z laminované dřevotřískové desky síly 18 mm v dekoru buk. Hrany desek jsou standardně opatřeny plastovou ABS hranou tl. 2 mm v dekoru buk. Skleněné zrcadlo je o rozměrech 100x38cm. Stěna je určena k upevnění na zeď.

**47** - Kuchyňská linka 150/60/215cm

**12** - magnetické tabule 60/90cm v dřevěném rámečku



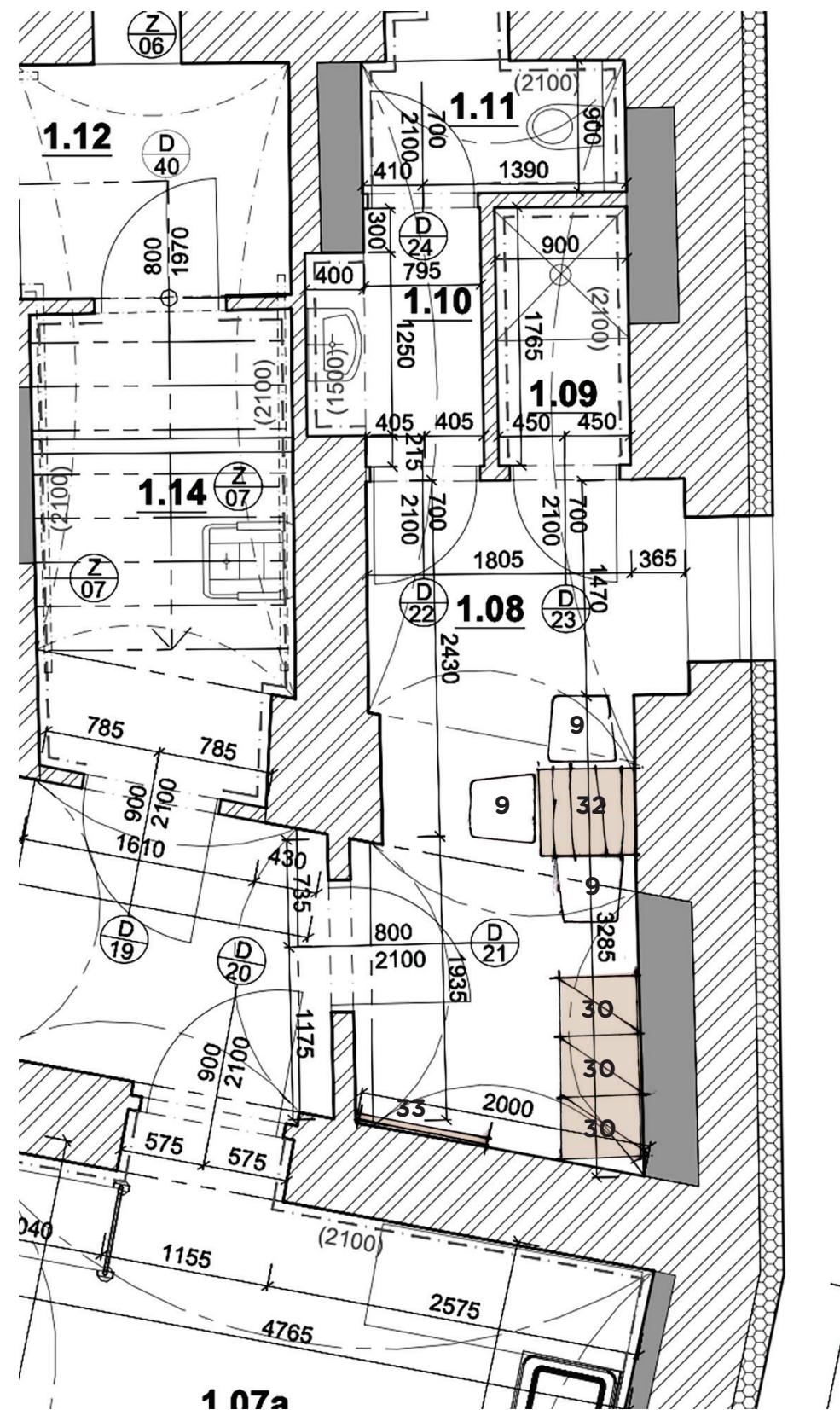
## 6/1.NP - 1.08 - Šatna a denní místnost zaměstnanci

**30** - Dřevěná šatní skříňka , uzamykatelná 45/60/210cm  
korpus i dvířka buk,

**32** - Stůl s dřevěnou podnoží z buku s deskou 60/60/76cm  
materiál - stolová deska je vyrobena z laminované dřevotřískové desky síly 18 mm v dekoru buk. Hrany desek jsou standardně opatřeny plastovou ABS hranou tl. 2 mm v dekoru buk. Dřevěné nohy z masivu buku jsou opatřeny plastovými kluzáky.

**9** - Židle dospělí

**33** - Závěsná stěna se zrcadlem a třemi nábytkovými háčky  
Součástí stěny z laminované dřevotřískové desky síly 18 mm v dekoru buk. Hrany desek jsou standardně opatřeny plastovou ABS hranou tl. 2 mm v dekoru buk. Skleněné zrcadlo je o rozměrech 100x38cm. Stěna je určena k upevnění na zeď.

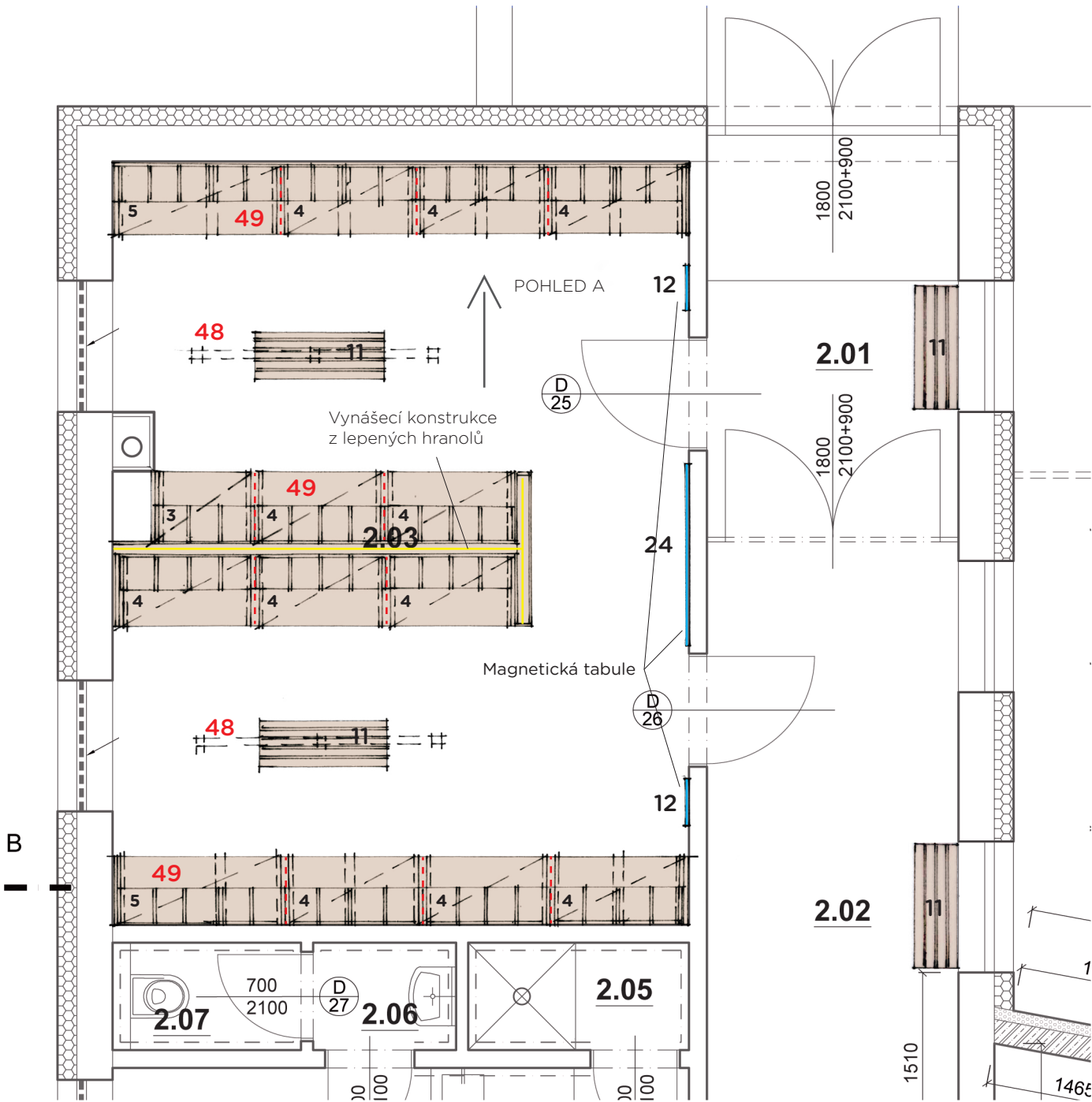




6/2.NP - 2.01 - 2.02 - 2.03 - Šatna dětí

SCHÉMA UMÍSTĚNÍ ŠATNÍCH SKŘÍNĚK - LAVIČEK - ZÁVĚSŮ NA SUŠENÍ OBLEČENÍ

- 11** - Dětská lavička 106/33/34cm  
materiál - bukové dřevo, v kombinaci se sedákem z laminové dřevotřísky v barvě bílo šedé se ztužujícím roštem
- 12** - magnetické tabule 60/90cm v dřevěném rámečku
- 24** - Magnetické tabule na výkresy dětí v dřevěném rámečku 90/120cm



ZÁVĚS NA SUŠENÍ OBLEČENÍ M 1:10

48

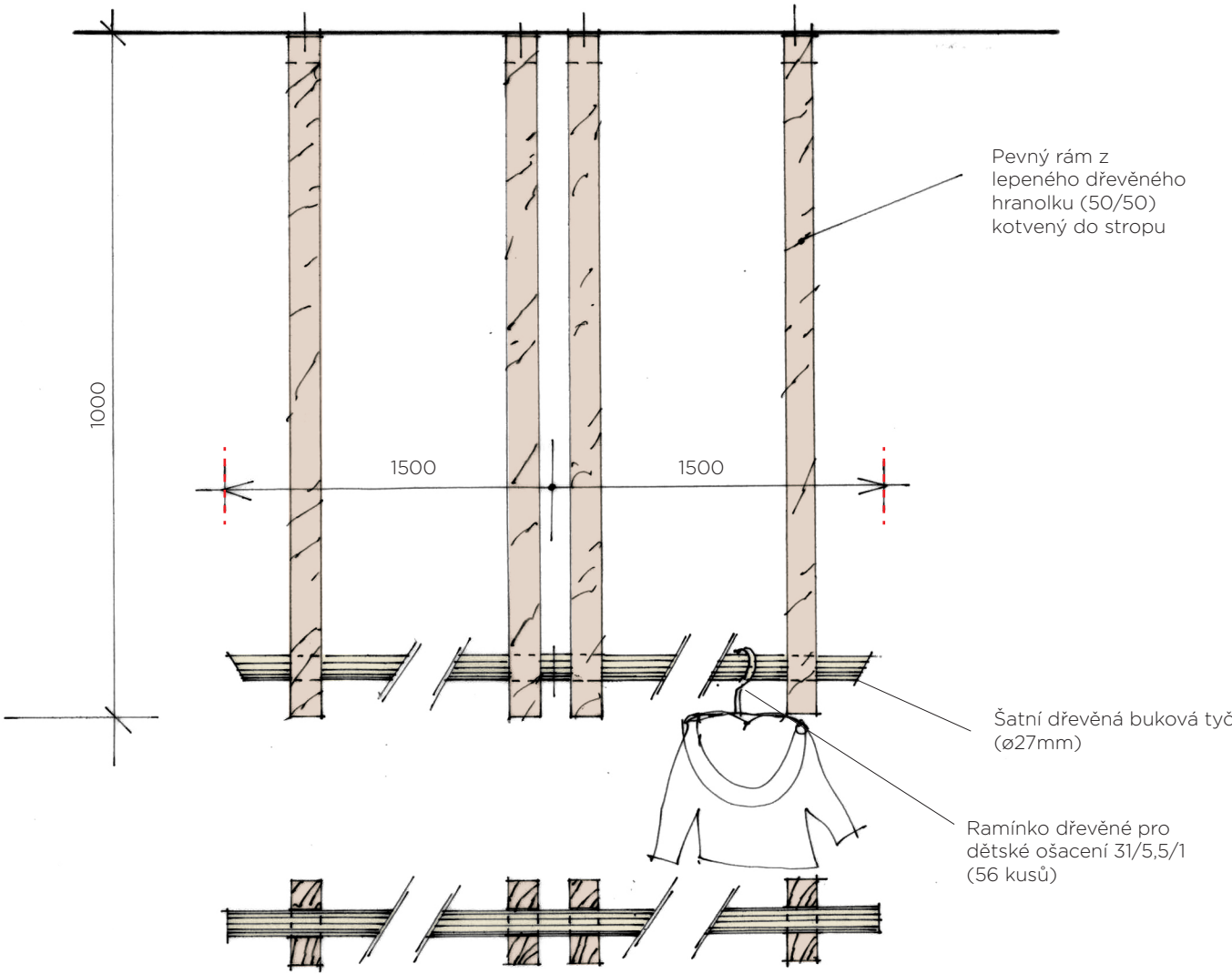
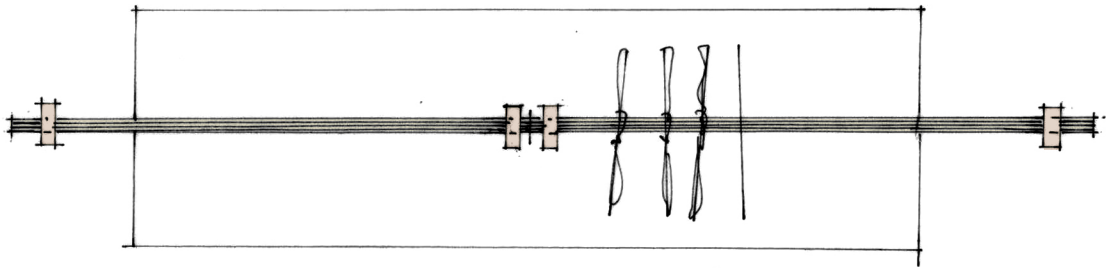


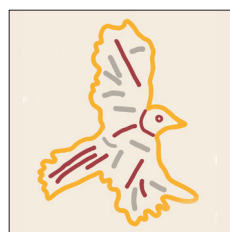
SCHÉMA OSAZENÍ M 1:20



## 6/2.NP - 2.03 - Sestava šatních skříněk

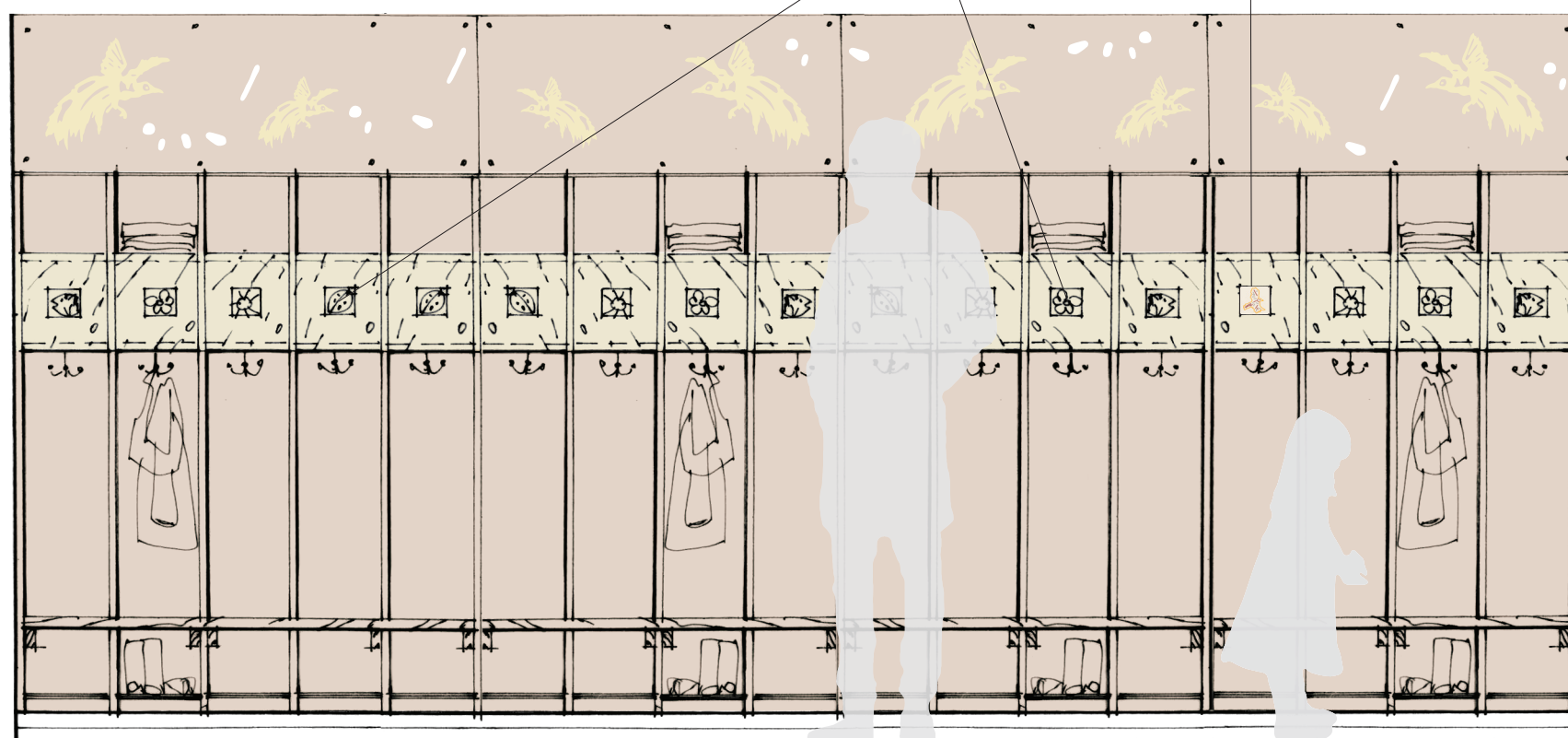
49

POHLED A

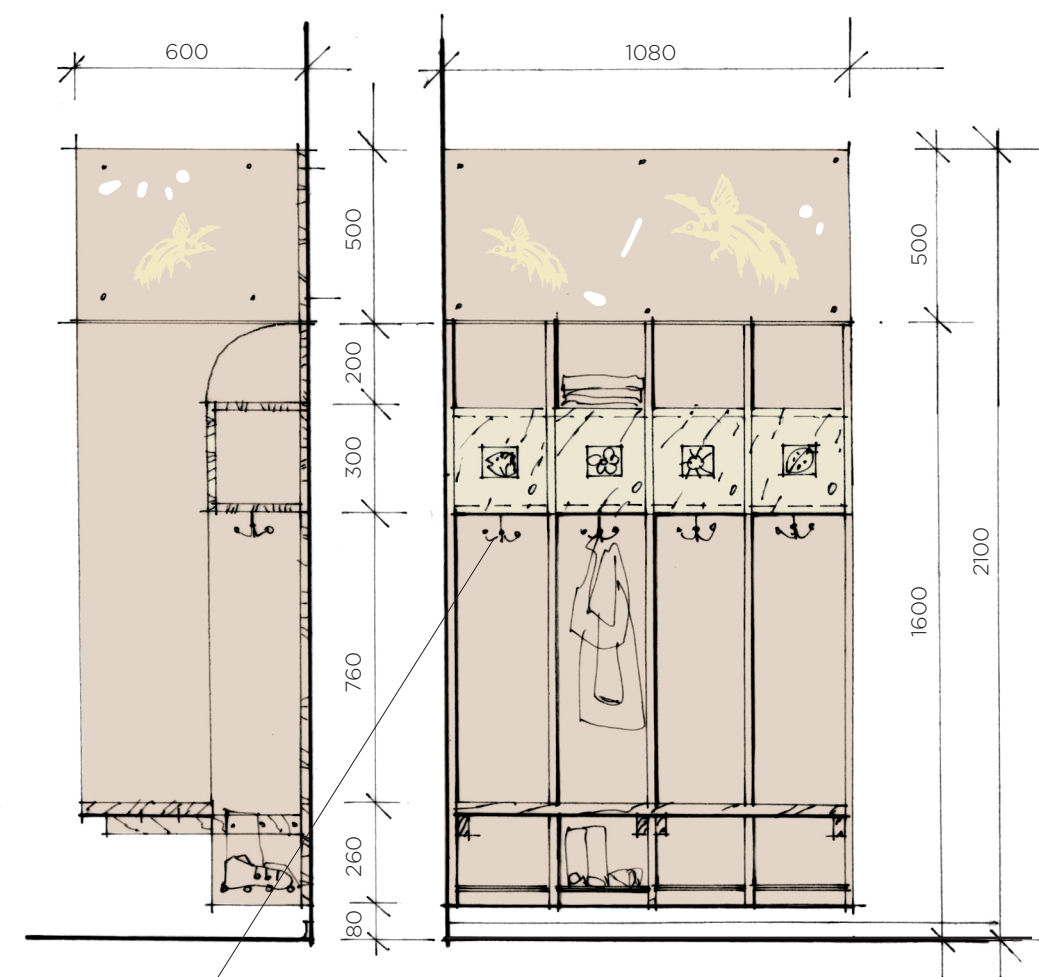


Piktogram  
(56 kusů)

Označení skříňky



SESTAVA 4 ŠATNÍCH SKŘÍŇK



Sestava je tvořena:

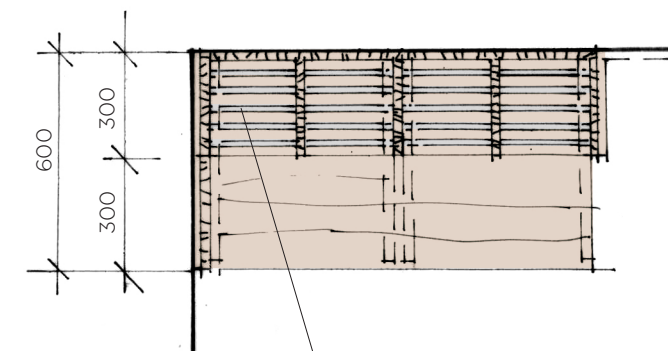
- 11x sestavou 4 šatních skříní
- 2x sestavou 5 šatních skříní
- 1x sestavou 3 šatních skříní

Šatní sestavy jsou určeny k zavěšení na obvodové stěny.  
Středové sestavy budou vynešeny pomocnou rámovou konstrukcí.

Materiál:

Laminované dřevotřískové desky síly 18 mm v dekoru buk.  
Hrany desek jsou standardně opatřeny plastovou ABS hranou tl. 2 mm v dekoru buk.  
Dvířka skříněk budou provedena ve světležlutém laminu.

Trojháček s horním kotvením  
světle šedý



Rošt pro vynesení obuvi z hliníkových tyčí  
(ø 8mm)

## 6/2.NP - 2.08 - Aula

**28** - Stohovatelná dětská židlička výška 34cm, materiál - sedák a opěrák je vyroben z vícevrstvé bukové překližky. Nohy židle jsou opatřeny plastovými kluzáky. Konstrukce židle umožňuje její stohování. Povrchová úprava je provedena polomatným polyuretanovým lakem.

**34** - Stůl s dřevěnou podnoží z buku s deskou 60/60/58cm, materiál - stolová deska je vyrobena z laminované dřevotřískové desky síly 18 mm v dekoru buk. Hrany desek jsou standardně opatřeny plastovou ABS hranou tl. 2 mm v dekoru buk. Dřevěné nohy z masivu buku jsou opatřeny plastovými kluzáky.

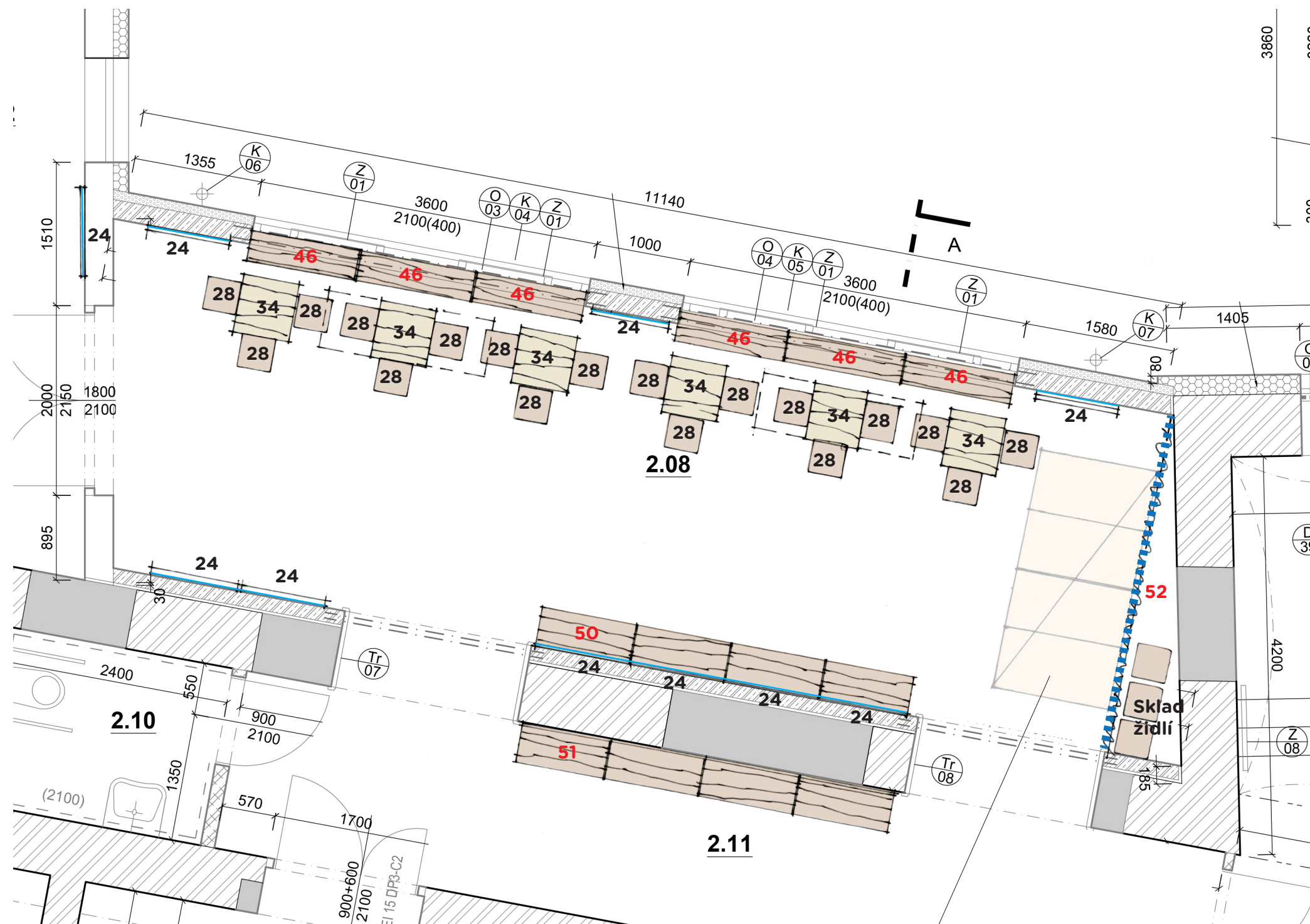
**24** - Magnetické tabule na výkresy dětí v dřevěném rámečku 90/120cm

**46** - Rozšířený parapet - 120/30/3cm buková spárovka + polyuretanový lak

**50** - atypická sestava úložných prostorů v kombinaci s plochou pro umístění magnetických tabulí - galerie dětských prací

**51** - Atypická sestava úložných prostorů

**52** - Opona 300/300, částečně řešená nášivkami



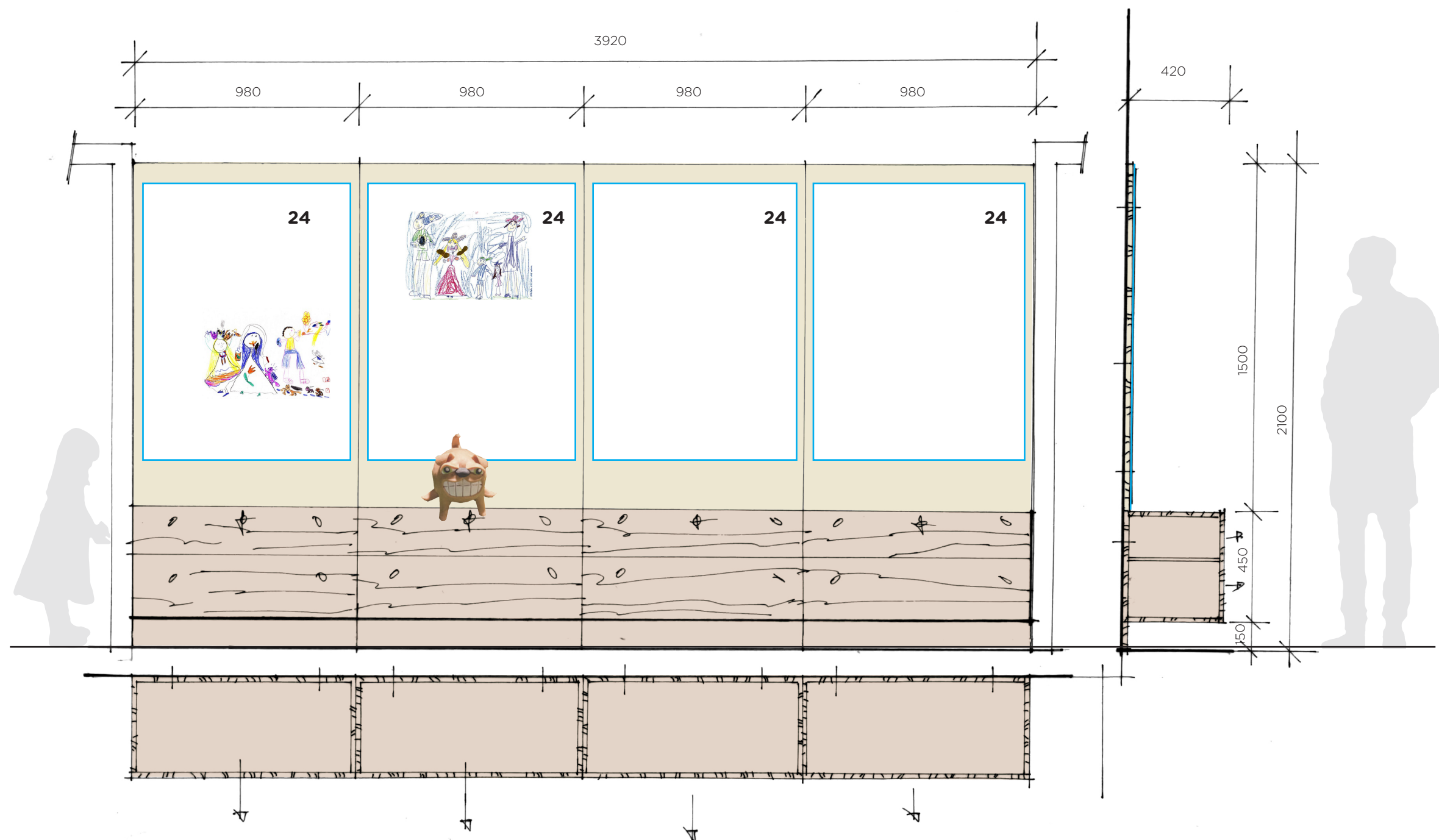
Animace uplatnění prvku 53 (ze strany 034)



## 6/2.NP - 2.08 - Aula

GALERIE DĚTSKÝCH PRACÍ

50



Sestava je určena k zavěšení na nosnou stěnu.

Materiál:

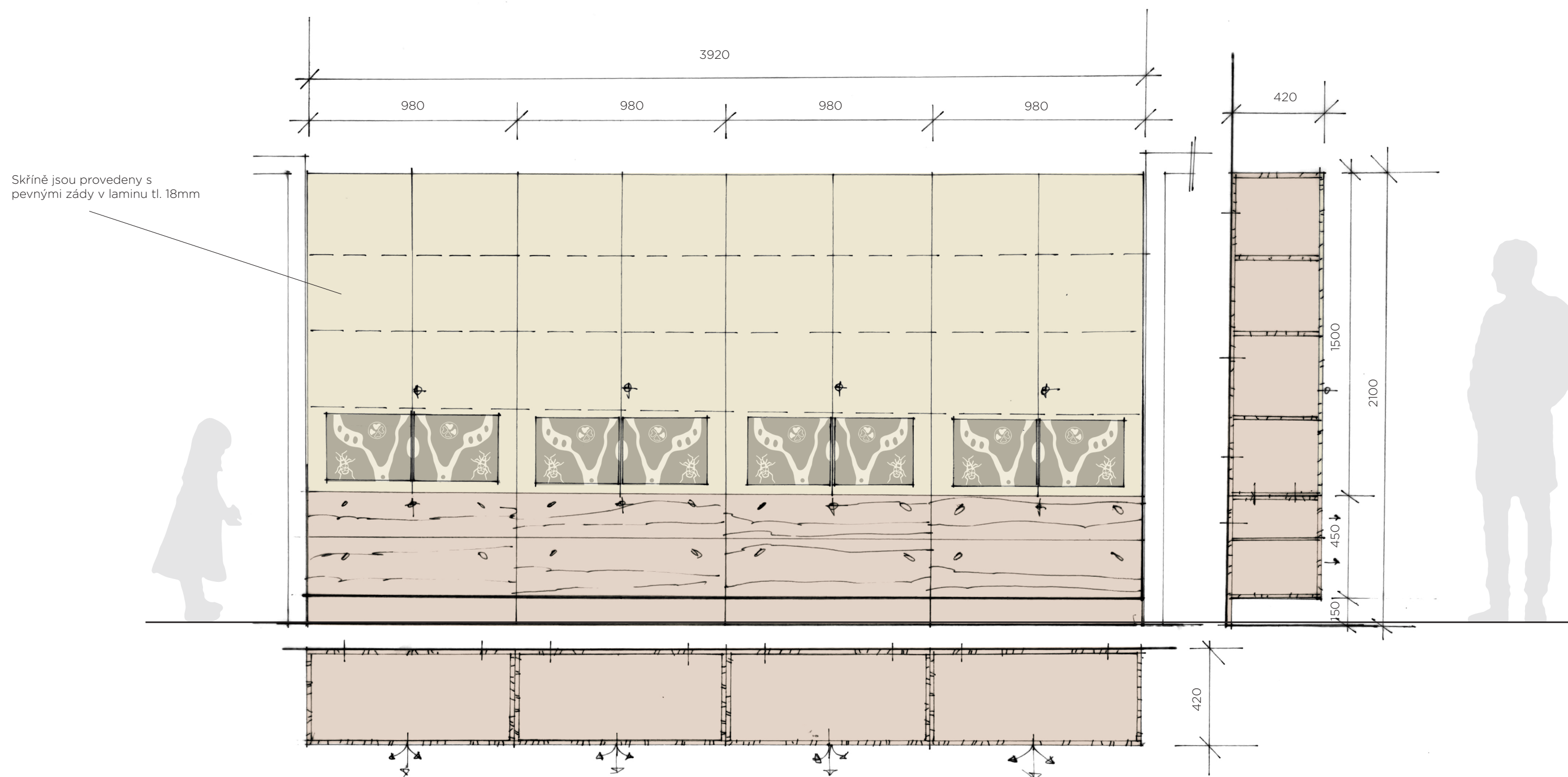
Podkladní Lamino tl. 18mm (odstín béžová came)  
Uzamykatelné zásuvky budou provedeny v dřevotřískové desce síly 18 mm v dekoru buk.  
Hrany desek jsou standardně opatřeny plastovou ABS hranou tl. 2 mm v dekoru buk.

Kování:

Výsuv nízký - Skrytá korpusová lišta s plným výsuvem, vodící systémy s plastovými válečky (doživotní záruka), dynamická nosnost 30 kg, hedvábně bílá.  
Zámek nábytkový - Cylindrický nábytkový zámek, pravý, poniklovaný

## 6/2.NP - 2.08 - Aula

51



Sestava je určena k zavěšení na nosnou stěnu.

Materiál:

Horní uzamykatelné policové skříně budou provedeny v materiálu Lamino tl. 18mm (odstín béžová came)

Uzamykatelné zásuvky budou provedeny v dřevotřískové desce síly 18 mm v dekoru buk.

Hrany desek jsou standardně opatřeny plastovou ABS hranou tl. 2 mm v dekoru buk.

Na dvířkách budou osazena pískovaná zrcadla s motivem.

Kování:

Výsuv nízký - Skrytá korpusová lišta s plným výsuvem, vodící systémy s plastovými válečky (doživotní záruka), dynamická nosnost 30 kg, hedvábně bílá.

Zámek nábytkový - Cylindrický nábytkový zámek, pravý, poniklovaný



6/2.NP - 2.12 - Třída 28 dětí

**35** - Stůl s dřevěnou podnoží z buku s deskou 120/80/46 cm  
materiál - stolová deska je vyrobena z laminované  
dřevotřískové desky síly 18 mm v dekoru buk. Hrany desek  
jsou standardně opatřeny plastovou ABS hranou tl. 2 mm v  
dekoru buk. Dřevěné nohy z masivu buku jsou opatřeny  
plastovými kluzáky.

**36** - Stůl s dřevěnou podnoží z buku s deskou 120/80/58cm  
materiál - stolová deska je vyrobena z laminované  
dřevotřískové desky síly 18 mm v dekoru buk. Hrany desek  
jsou standardně opatřeny plastovou ABS hranou tl. 2 mm v  
dekoru buk. Dřevěné nohy z masivu buku jsou opatřeny  
plastovými kluzáky.

**8 - Stohovatelná dětská židlička výška 26cm,**  
materiál - sedák a opěrák je vyroben z vícevrstvé bukové  
překlíčky. Nohy židle jsou opatřeny plastovými kluzáky.  
Konstrukce židle umožňuje její stohování. Povrchová úprava je  
provedena polomatným polyuretanovým lakem

**28** - Stohovatelná dětská židlička výška 34cm,  
materiál - sedák a opěrák je vyroben z vícevrstvé bukové  
překlíčky. Nohy židle jsou opatřeny plastovými kluzáky.  
Konstrukce židle umožňuje její stohování. Povrchová úprava je  
provedena polomatným polyuretanovým lakem.

**2 - Stůl pro učitele s dvěma zásuvkami vlevo - 120/70/76 cm**  
materiál - stolová deska je vyrobena z laminované dřevotřískové desky síly 18 mm v dekoru buk. Hrany desek jsou standardně opatřeny plastovou ABS hranou tl. 2 mm v dekoru buk. Dřevěné nohy z masivu buku jsou opatřeny plastovými kluzáky.

## 9 - Židle dospělé

**37** - Skříň se 2 dvířky a úložnými policemi 100/40/181cm  
materiál - korpus LDTD 18 mm v dekoru buk, dvířka i police  
světle žluté

**38** - Skříňka s dvířky, otevřenou policí a 4 zásuvkami  
100/40/181cm. Materiál - korpus LDTD 18 mm v dekoru buk,  
dvířka i police světle žluté

**39** - Skříňka zásuvková s vloženými policemi 51x40x181cm  
materiál - korpus LDTD 18 mm v dekoru buk, zásuvky i police  
buk

**40** - Skříňka na kolečkách s třemi zásuvkami, s pohledovými zády 100/40/70cm, korpus - dekor buk, zásuvky světle žluté. Hrany desek jsou standardně opatřeny plastovou ABS hranou tl. 2 mm v dekoru buk.

**41** - Skříňka na kolečkách , kombinovaná zásuvková s dvěma vloženými policemi , s pohledovými zády 100/40/70cm, korpus - dekor buk, zásuvky světle žluté. Hrany desek jsou standardně opatřeny plastovou ABS hranou tl. 2 mm v dekoru buk.





## 6/2.NP - 2.12 - Třída 28 dětí

### VARIANTA VYUŽITÍ PRAKTIKÁBLU - PÓDIUM

**42** - Skříňka na kolečkách s 2 vloženými policemi a 9 plastovými - transparentními zásuvkami, s pohledovými zády 100/40/70cm, korpus a police - dekor buk. Hrany desek jsou standardně opatřeny plastovou ABS hranou tl. 2 mm v dekoru buk.

**22** - Vozík na výtvarnou výchovu 90/40/76cm korpus - dekor buk. Hrany desek jsou standardně opatřeny plastovou ABS hranou tl. 2 mm v dekoru buk.

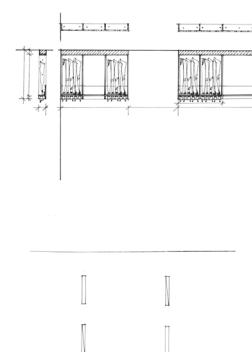
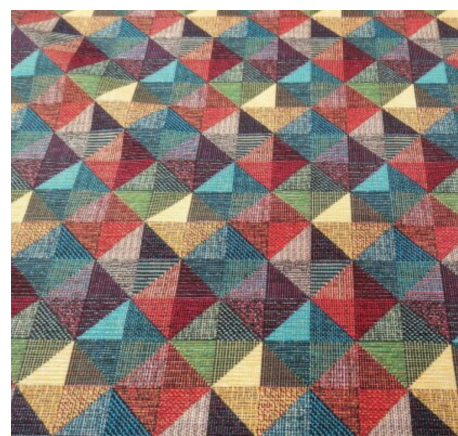
**23** - Kombi dětská kuchyňka s imitací sklokeramické desky 124/40/85,5cm

**24** - Magnetické tabule na výkresy dětí v dřevěném rámečku 90/120cm

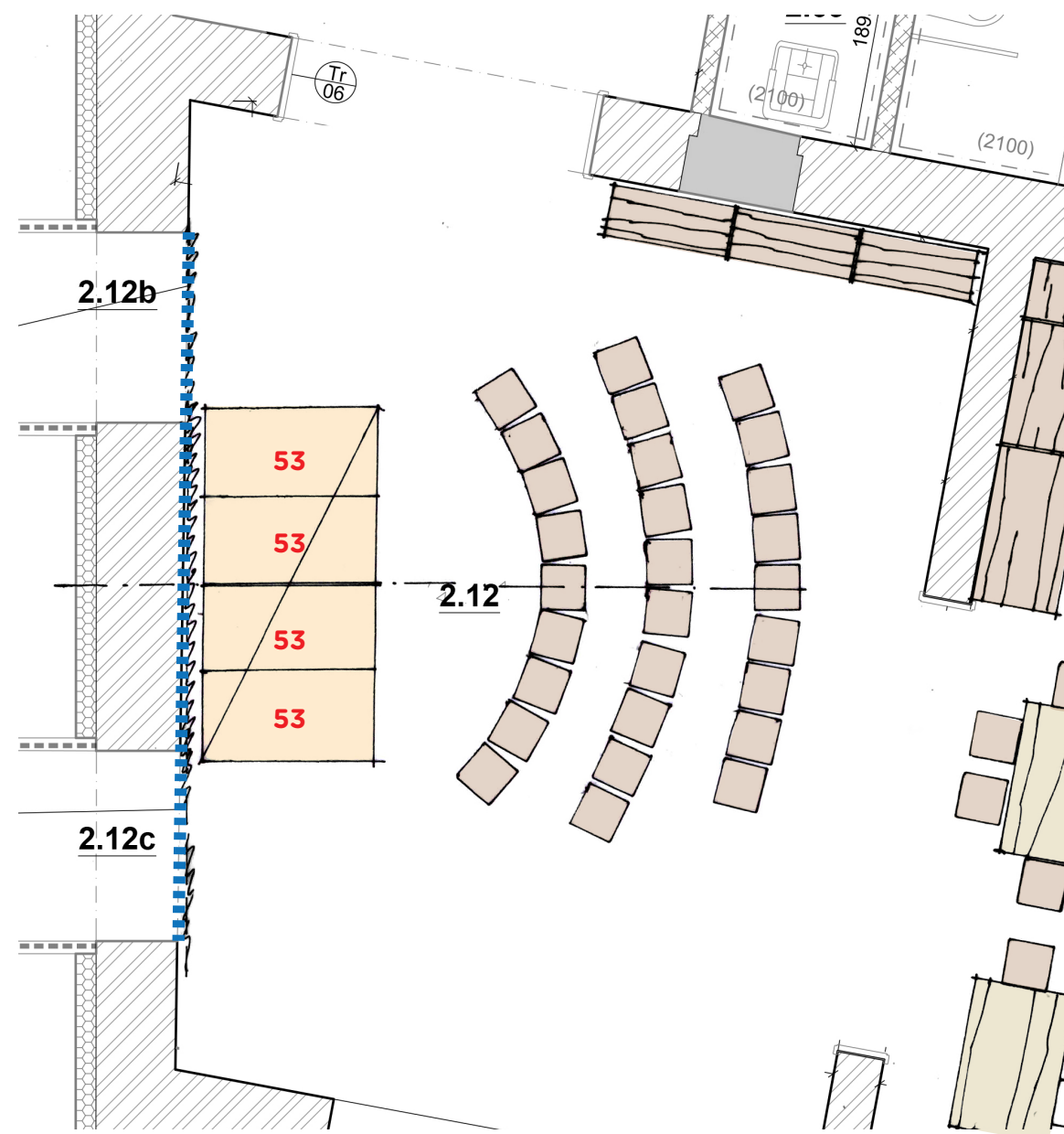
**43** - Skříňka na lůžkoviny a lehátka, pro 7 dětí 105/68/181cm. Do skříně bude uloženo 7 sad lehátek a lůžkovin. Korpus skříně i police jsou vyrobeny z laminované DTD tl. 18mm v dekoru buk, plastové hrany ABS tl. 2mm. Obsah skříně bude vykryt textilním závěsem, osazeným na stropě místnosti dveřmi.

**14** - Skládací bukové lehátko 135/55/26cm očalouněné nepromokavou látkou v barvě světle šedé, polyuretanová pěna tl. 3 cm. Nožičky nepřesahují do prostoru a netvoří tak nebezpečnou překážku v uličce mezi lehátky. Výška složeného lehátka 8cm

**53** - Atypický výrobek - Praktikábl



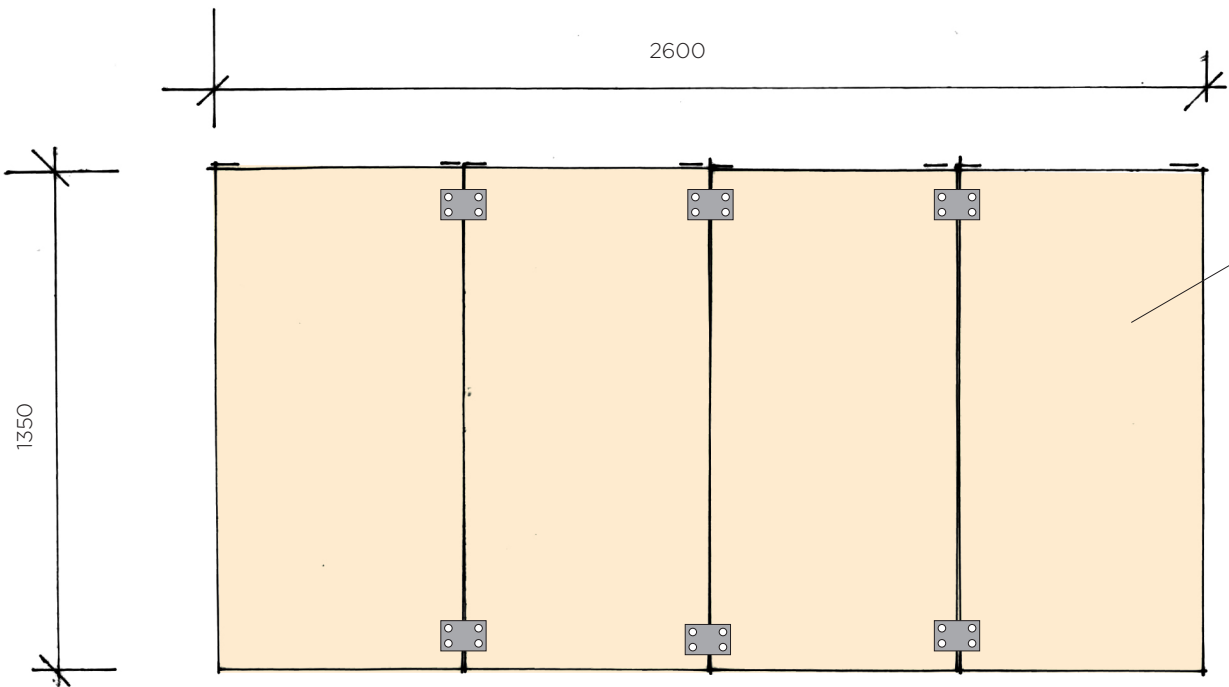
Textilní závěsy doporučené



6/2.NP - 2.12 - Třída 28 dětí

SESTAVA 4 PRAKTIKÁBLŮ DO PÓDIA M 1:20

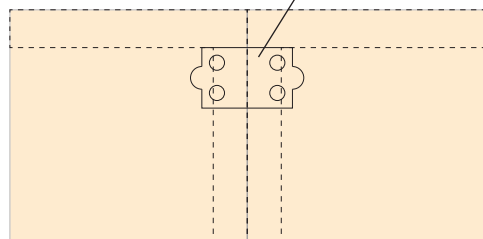
53



Překližka buková  
tl. 15mm  
povrchová úprava  
polyuretanový lak  
protiskluzový

Mobilní propojení prvků  
skrže dřevěnou kotvičkou - M 1:10  
6 kusů

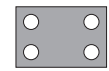
Zapustění o hloubce 10mm



Pozice bez spojení

Pozice při spojení

80



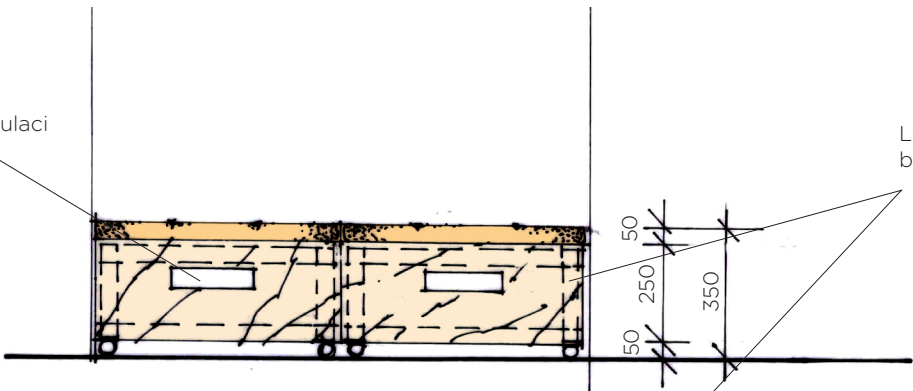
120

Spojovací prvek z překližky  
bukové - tl. 14mm  
Povrch - polyurethanový lak (mat)

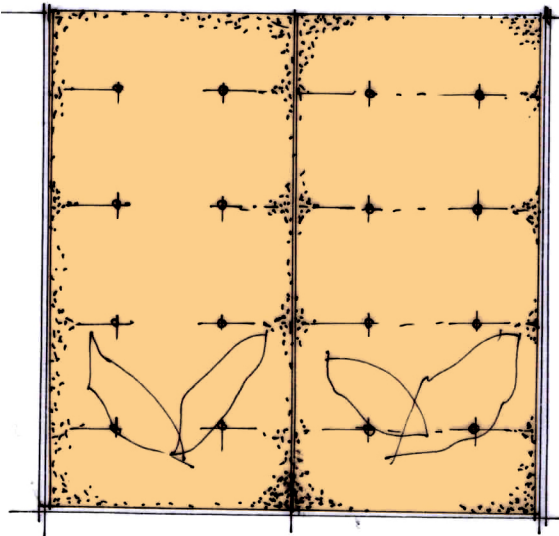
SESTAVA 2 PRAKTIKÁBLŮ DO PÓDIA V AKRÝŘI M 1:20

Otvor pro manipulaci  
a odvětrání

Lepený hranolek  
buk 45/45mm



Molitanová matrace (výška 5cm)  
s textilním potahem

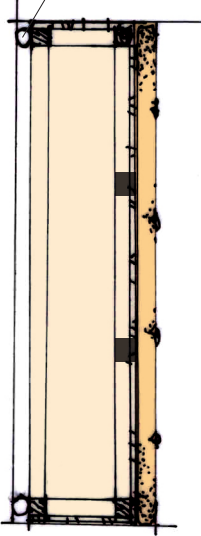


1350

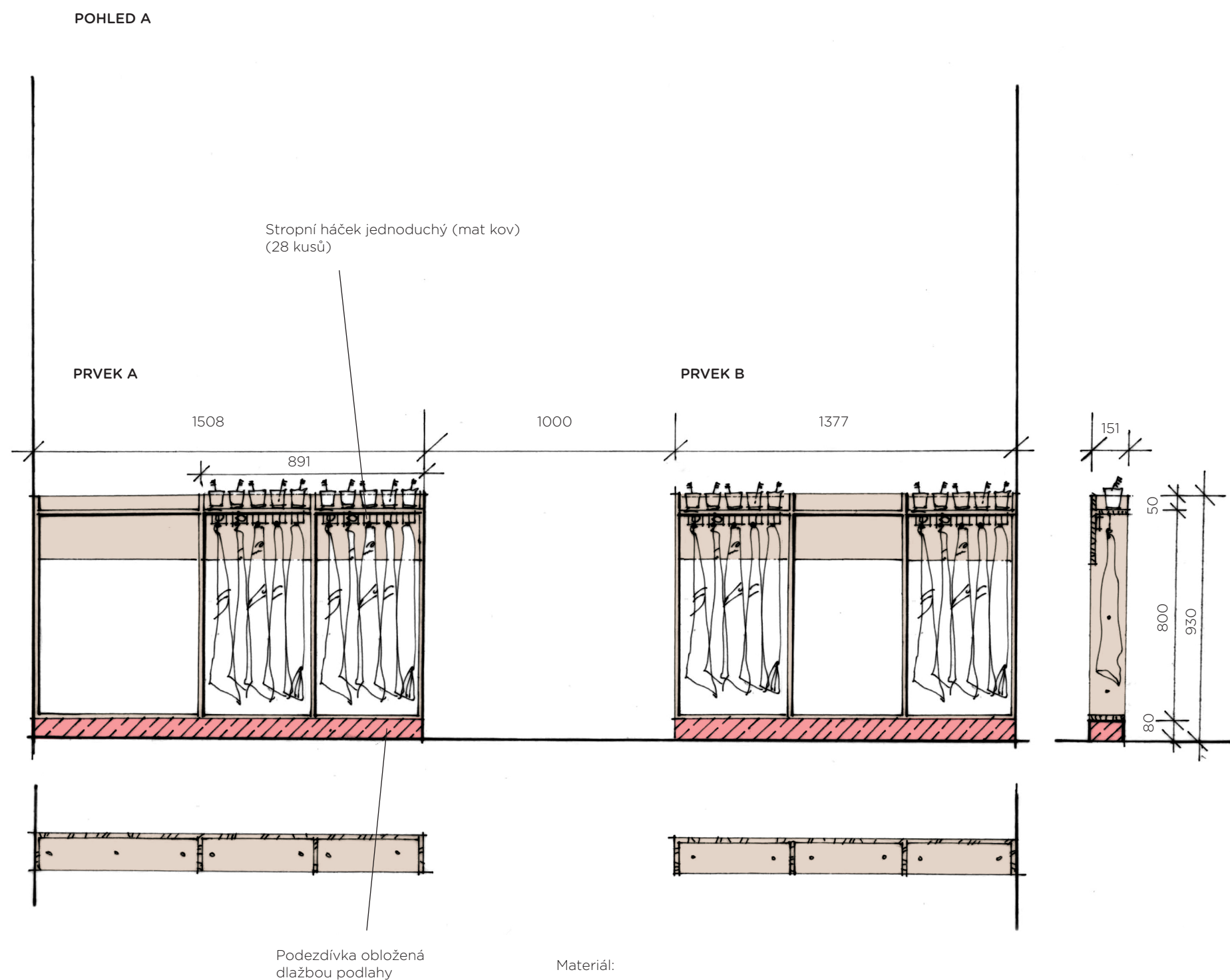
650

650

Nábytkové kolečko s brzdou

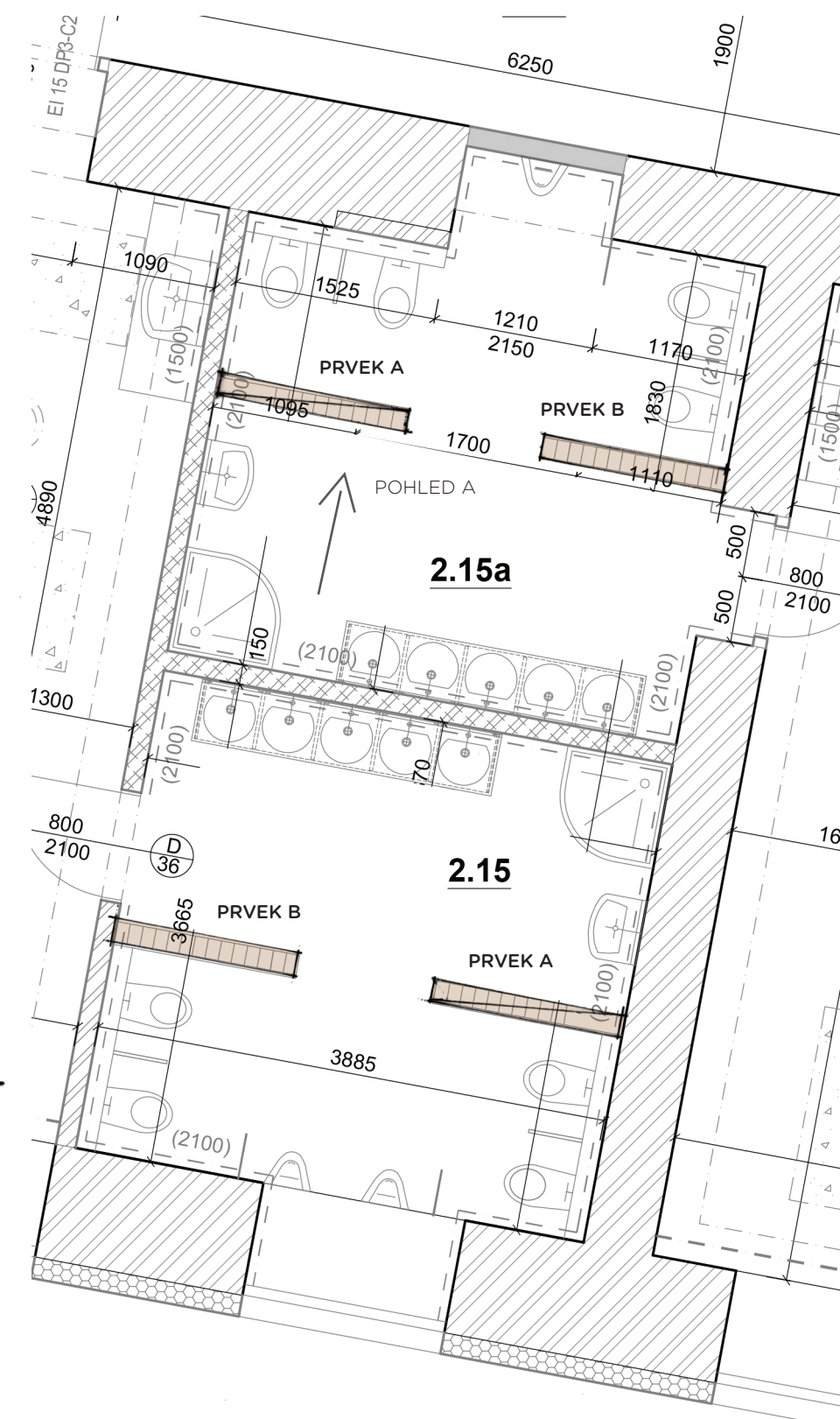


## 6/2.NP - 2.15 - 2.15a - Dětské záchody



Material:

Laminované dřevotřískové desky síly 18 mm v dekoru buk.  
Hrany desek jsou standardně opatřeny plastovou ABS hranou tl. 2 mm v dekoru buk.





## 6/2.NP - 2.16 - 2.18 - Třída 28 dětí



**35** - Stůl s dřevěnou podnoží z buku s deskou 120/80/46 cm materiál - stolová deska je vyrobena z laminované dřevotřískové desky síly 18 mm v dekoru buk. Hrany desek jsou standardně opatřeny plastovou ABS hranou tl. 2 mm v dekoru buk. Dřevěné nohy z masivu buku jsou opatřeny plastovými kluzáky.

**36** - Stůl s dřevěnou podnoží z buku s deskou 120/80/58cm materiál - stolová deska je vyrobena z laminované dřevotřískové desky síly 18 mm v dekoru buk. Hrany desek jsou standardně opatřeny plastovou ABS hranou tl. 2 mm v dekoru buk. Dřevěné nohy z masivu buku jsou opatřeny plastovými kluzáky.

**8** - Stohovatelná dětská židlička výška 26cm, materiál - sedák a opěrák je vyroben z vícevrstvé bukové překližky. Nohy židle jsou opatřeny plastovými kluzáky. Konstrukce židle umožňuje její stohování. Povrchová úprava je provedena polomatným polyuretanovým lakem

**28** - Stohovatelná dětská židlička výška 34cm, materiál - sedák a opěrák je vyroben z vícevrstvé bukové překližky. Nohy židle jsou opatřeny plastovými kluzáky. Konstrukce židle umožňuje její stohování. Povrchová úprava je provedena polomatným polyuretanovým lakem.

**2** - Stůl pro učitele s dvěma zásuvkami vlevo - 120/70/76 cm materiál - stolová deska je vyrobena z laminované dřevotřískové desky síly 18 mm v dekoru buk. Hrany desek jsou standardně opatřeny plastovou ABS hranou tl. 2 mm v dekoru buk. Dřevěné nohy z masivu buku jsou opatřeny plastovými kluzáky.

**9** - Židle dospělí

**37** - Skříň se 2 dvířky a úložnými policemi 100/40/181cm materiál - korpus LDTD 18 mm v dekoru buk, dvířka i police světle žluté

**38** - Skříňka s dvířky, otevřenou policí a 4 zásuvkami 100/40/181cm. Materiál - korpus LDTD 18 mm v dekoru buk, dvířka i police světle žluté

**39** - Skříňka zásuvková s vloženými policemi 51x40x181cm materiál - korpus LDTD 18 mm v dekoru buk, zásuvky i police buk

**40** - Skříňka na kolečkách s třemi zásuvkami, s pohledovými zády 100/40/70cm, korpus - dekor buk, zásuvky světle žluté. Hrany desek jsou standardně opatřeny plastovou ABS hranou tl. 2 mm v dekoru buk.

**23** - Kombi dětská kuchyňka s imitací sklokeramické desky 124/40/85,5cm

**22** - Vozík na výtvarnou výchovu 90/40/76cm korpus - dekor buk. Hrany desek jsou standardně opatřeny plastovou ABS hranou tl. 2 mm v dekoru buk.

## 6/2.NP - 2.12 - Třída 28 dětí

**13** - Skříňka na lůžkoviny a lehátka, pro 7 dětí 105/68/181cm

Do skříně bude uloženo 7 sad lehátek a lůžkovin.

Korpus skříně je vyroben z laminované DTD tl. 18mm v dekoru buk, plastové hrany ABS tl. 2mm. Skříně budou osazeny otvíravými dveřmi s průduchy v dekoru buk.

**44** - Skříň se 4 dvířky 100/40/181cm, korpus skříně, dvířka i police jsou vyrobeny z laminované DTD tl. 18mm v dekoru buk, plastové hrany ABS tl. 2mm.

