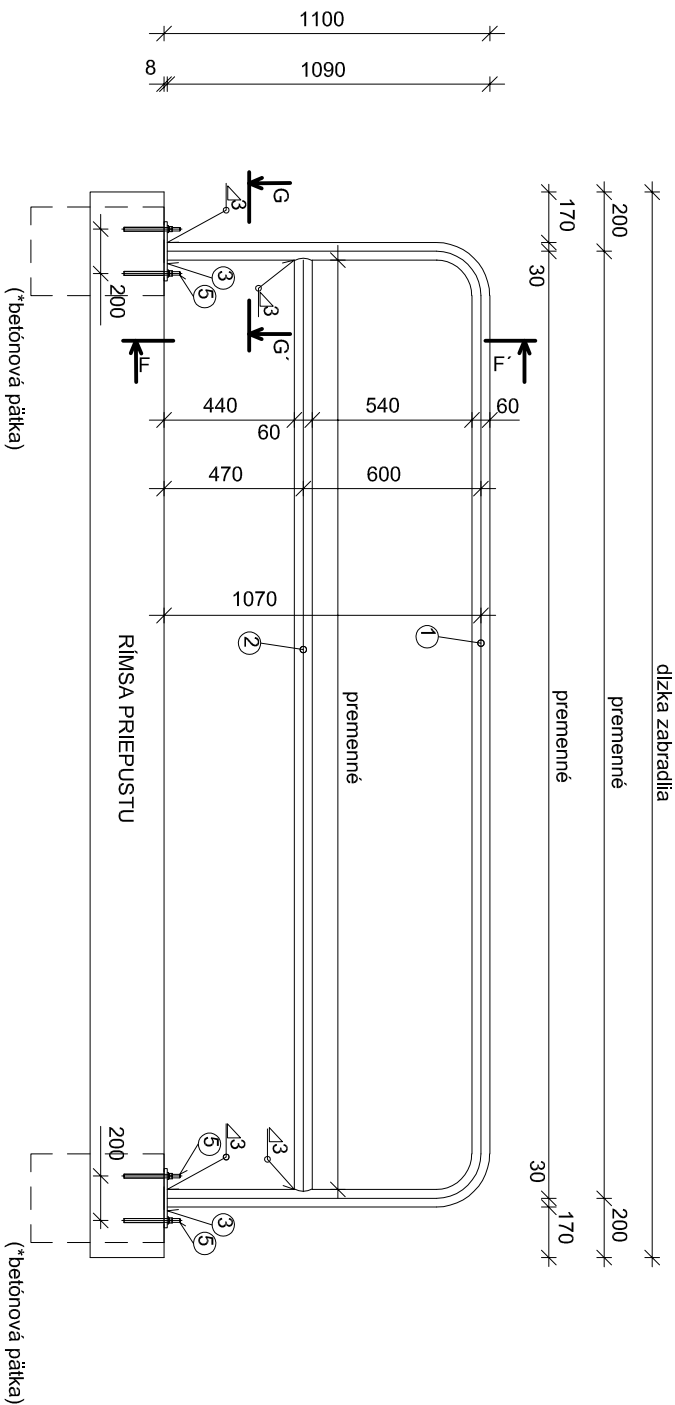


# ZABRADLIE

## M 1:25

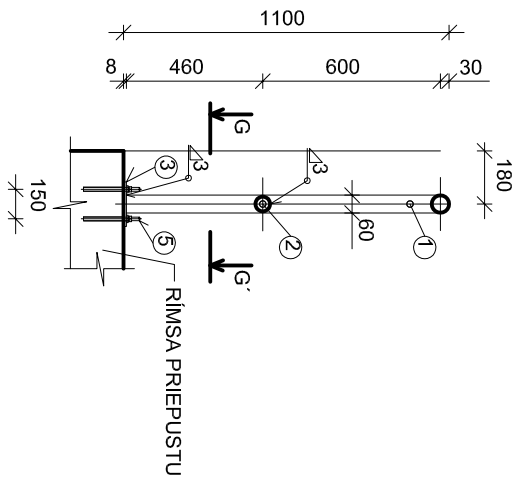
### KÓTOVANÉ V mm



# REZ F - F'

## M 1:25

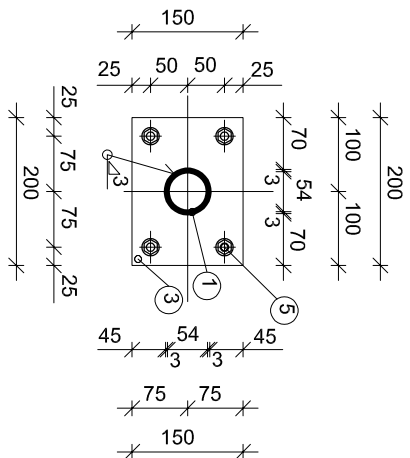
### KÓTOVANÉ V mm



# REZ G - G'

## M 1:10

### KÓTOVANÉ V mm



## PRVKY ZÁBRADLIA

- ① OCEĽOVÁ RÚRKA Ø 60
- ② OCEĽOVÁ RÚRKA Ø 51
- ③ KOTEVNÁ DOSKA 200x150x8
- ④ KOTEVNÁ DOSKA 360x150x8
- ⑤ KOTVA M12 + MATICA M12 + PODLOŽKA

**POZNÁMKA:**

- všetky oceľové konštrukcie na moste, ktoré budú trvale v styku so vzduchom sa ochráňajú podľa TP 068 „Protikoročná ochrana oceľových konštrukcií mostov“, na životnosť riešenú v zmysle STN EN ISO 12944 pre korózne prostredie C4 a vyššie so životnosťou „vysokou“ t.j. viac ako 15 rokov. Použité náterové systémy budú spĺňať podmienky špecifikované v tabuľkách 1., 2. a 4. pre dlhodobú životnosť - min. 15 rokov a viac a základným koróznym zaťažením.
- farebný odtien vrchného náteru podľa požiadavky investora
- kotviace skrutky budú mať krytky odolné proti UV žiareniu, pred osadením krytky musia byť skrutky ošetrené aby nedochádzalo ku korózii pod krytkou
- kotviace dosky sŕpkov zábradlia budú kotvené na vrstve plastmalty hr. 10mm
- skosenie hrán 15/15mm, pokiaľ nie je v detaile určené inak
- zábradlie pri čelách bez rímSY je kotvené do kruhovej betónovej päťky priemeru 400mm a výška 600mm

ZODPOVEDNÝ PROJEKTANT:	VPRACOVÁV:	KONTROLOVAL:	<b>VÝHODOPROJEKT</b> Exnárova 13, 080 01 Prešov tel. 0907/930 427, e-mail: vhdopprojekt@gmail.com	
ING. VÁHOVSKÝ	ING. VÁHOVSKÝ	ING. VÁHOVSKÝ		
<i>Nikolaž</i>	<i>Nikolaž</i>	<i>Nikolaž</i>		
KRAJ:	Košický			
OBJEDNÁVATEĽ:	Urbarska spoločnosť obce Poruba pod Vihorlatom, pozemkové spoločenstvo		STUPEŇ:	DSP
			FORMÁT:	1xA4
STAVBA:	Rekonštrukcia lesnej cesty, Poruba pod Vihorlatom		MIERKA:	1:25/10
OBSAH:	Zabradlie		Č. PRÍLOHY:	Č. SÚPRAVY:
			8	