

SPECYFIKACJA MEBLI I WYPOSAŻENIA

**BUDOWA/REMONT/WYKOŃCZENIE WRAZ Z  
DOPOSAŻENIEM POMIESZCZEŃ  
PRZEZNACZONYCH POD DZIAŁALNOŚĆ  
KULTURALNĄ W BUDYNKU GMINNEGO OŚRODKA  
KULTURY W NIEGOWIE**

**Obiekt budowlany**

adres obiektu: **Ul. Wojska Polskiego 2, 43-320 Niegowa**  
kategoria obiektu: **Kategoria IX – budynki kultury, nauki i oświaty**  
jednostka ewidencyjna: **240903\_2**  
obręb ewidencyjny: **0013**  
działki ewidencyjne: **535/2**

**Inwestor**

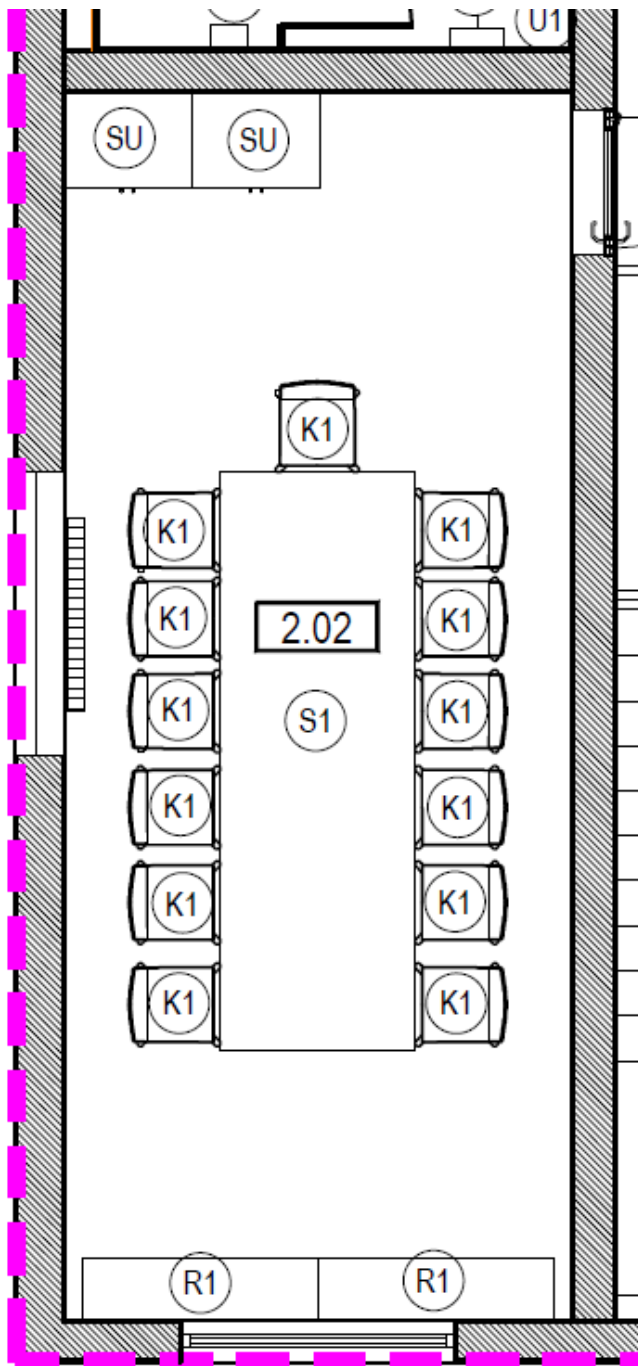
nazwa inwestora: **Gmina Niegowa**  
adres inwestora: **Ul. Sobieskiego 1, 42-320 Niegowa**

## SPIS TREŚCI

<b>1</b>	<b>OPIS TECHNICZNY WYPOSAŻENIA POMIESZCZEŃ .....</b>	<b>3</b>
1.1	SALA ZEBRAŃ KGW (NR POMIESZCZENIA 2.02) .....	3
1.1.1	K1 – krzesło dostawne.....	4
1.1.2	S1 - Stół konferencyjny modułowy.....	5
1.1.3	SU - szafa ubraniowa .....	5
1.1.4	Regał .....	6
1.2	SALA MUZYCZNA (NR POMIESZCZENIA 2.06) .....	8
1.2.1	K2 – krzesło dostawne.....	8
1.2.2	B1-biurko regulowane.....	9
1.2.3	S3-stolik.....	10
1.2.4	1-pulpit.....	10
1.2.5	2-maskowinca na grzejnik .....	11
1.2.6	3- panele akustyczne pochłaniające .....	11
1.2.7	4- panele akustyczne rozpraszające .....	11
1.3	SALA BALETOWA (NR POMIESZCZENIA 2.08) .....	12
1.3.1	R2-szafka z przesuwanymi drzwiami.....	12
1.3.2	R3-szafka z przesuwanymi drzwiami.....	13
1.3.3	D1-Stojak baletowy mocowany do podłogi .....	13
1.3.4	D2- Drabinka gimnastyczna.....	14
1.4	KUCHNIA (NR POMIESZCZENIA 2.10) .....	14
1.4.1	S2 – stolik .....	14
1.4.2	K1 – krzesło dostawne.....	15
1.4.3	M1- kuchnia zabudowa.....	16
1.4.4	SS-szafka serwerowa .....	17
1.5	SZATNIA (NR POMIESZCZENIA 2.14) .....	17
1.5.1	L1– szafka typu lockers na cokole.....	18
1.5.2	Ł1 - Ławka szatniowa .....	19
1.5.3	Ł2 - Ławka szatniowa .....	19
1.6	SZATNIA (NR POMIESZCZENIA 2.17) .....	20
1.6.1	L1– szafka typu lockers na cokole.....	20
1.6.2	Ł1 - Ławka szatniowa .....	21
1.6.3	Ł2 - Ławka szatniowa .....	22
<b>2</b>	<b>UWAGI DOTYCZĄCE UŻYWANIA SYMBOLI I RYSUNKÓW .....</b>	<b>23</b>
<b>3</b>	<b>Zestawienie zbiorcze .....</b>	<b>Błąd! Nie zdefiniowano zakładki.</b>

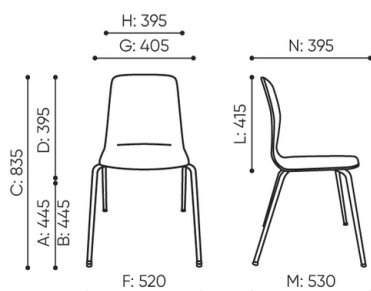
# 1 OPIS TECHNICZNY WYPOSAŻENIA POMIESZCZEŃ

## 1.1 SALA ZEBRAŃ KGW (NR POMIESZCZENIA 2.02)



### 1.1.1 K1 – krzesło dostawne

Wymiary krzesła:



Wymagania minimalne: siedzisko i oparcie wykonane ze sklejki bukowej grubości min 9 mm o właściwościach trudnopalnych. Siedzisko wraz z oparciem wykonane jako jeden element pokryty dwustronnie laminatem CPL w kolorze antracyt. Kubełek na oparciu ukształtowany w taki sposób, że na środku widoczne jest wyraźne wybrzuszenie stanowiące podparcie lędźwiowe. Nie dopuszcza się plastikowej maskownicy na oparciu i siedzisku. Na siedzisku nakładka tapicerowana z użyciem pianek trudnopalnych. Stelaż wykonany ze stalowej rury w kolorze mocno czarnym. Nogi wykonane z symetrycznie ugiętych dwóch odcinków rury połączonej spawem pod siedziskiem. **Wymagane dokumenty wraz z ofertą:**

1. Karta katalogowa a w niej parametry proponowanego mebla wraz ze zdjęciem oraz nazwą/symbolem/numerem katalogowym- pozwalającym zidentyfikować mebel oraz nazwą producenta mebla.
2. Świadectwo z badań wystawione przez niezależną jednostkę badawczą posiadającą akredytację PCA dotyczące zgodności produktu z normą PN EN 16139:2013-07 w zakresie wytrzymałości, trwałości i bezpieczeństwa dla mebli niedomowych
3. Certyfikaty potwierdzające standardy produkcji określone w, ISO 9001

**Dokumenty wymagane na etapie realizacji zamówienia dla tego elementu wyposażenia:**

1. Pisemne potwierdzenie atestów na tapicerkę
2. Sprawozdanie z badań toksycznych produktów spalania sklejki wystawione przez niezależną jednostkę badawczą dotyczące zgodności produktu z wymaganiami normy PN-88/B-02855:1988.
3. Pozytywne wyniki badań lub certyfikat zgodności z normami PN-EN 1021-1:2007 oraz PN-EN 1021-2:2007.

Wykonawca może przedstawić równoważny element wyposażenia. Jako rozwiązanie równoważne dopuszcza się:

- odbiegające od podanych wymiarów o maksymalnie +/- 10% (nie dotyczy grubości sklejki)
- w przypadku wskazania norm należy zastosować normy polskie przenoszące normy europejskie lub normy innych państw członkowskich Europejskiego Obszaru Gospodarczego przenoszących normy europejskie.

W przypadku wszystkich atestów i certyfikatów, dokumenty mają być wystawione przez niezależną jednostkę badawczą za którą uznaje się każdą jednostkę badawczą i certyfikującą posiadającą akredytację krajowego ośrodka certyfikującego – w przypadku Polski jest to Polskie Centrum Akredytacji (PCA). Dokumenty potwierdzające zgodność z normami oraz certyfikaty ISO, mają być wystawione dokładnie na tego samego producenta mebla wskazanego w karcie katalogowej produktu. Przykładowe rozwiązanie:



### 1.1.2 S1 - Stół konferencyjny modułowy

Łączny wymiar stołu 3600 x 1210 x 740 h mm

Wymagania minimalne: Kolor blatu: dąb naturalny, kolor nóg czarny. Grubość blatu - płyta melaminowana min. 26 mm. Obrzeże zabezpieczone doklejką ABS przyklejoną za pomocą kleju poliuretanowego PUR. Nogi stołu z profili stalowych 40 x 40 mm ze stopkami do poziomowania. Górna pozioma część nogi oraz belki poprzeczne (min.2 szt. na każdą część stołu) - profil stalowy 60x30x2 mm. Środkowa noga cofnięta w kierunku osi stołu. Elementy metalowe cięte laserowo. **Wymagane dokumenty wraz z ofertą:**

1. Karta katalogowa a w niej parametry proponowanego mebla wraz ze zdjęciem oraz nazwą/symbolem/numerem katalogowym - pozwalającym zidentyfikować mebel oraz nazwą producenta mebla.
2. Pozytywne wyniki badań lub certyfikat zgodności z normami dotyczącymi jakości mebli biurowych: PN 15372:2016-12 w zakresie wytrzymałości, trwałości i bezpieczeństwa
3. Certyfikaty potwierdzające standardy produkcji określone w normie ISO 9001

#### **Dokumenty wymagane na etapie realizacji zamówienia dla tego elementu wyposażenia:**

1. Dokumenty potwierdzające użycie technologii PUR: badanie/sprawozdanie z badań określające odporność na odrywanie doklejki ABS wg norm PN – EN 319:1999 oraz PN – EN 311:2004 oraz badanie potwierdzające odporność doklejki na działanie wilgoci, pary oraz wysokiej temperatury.
2. Atest higieniczny na całą linię mebli

Wykonawca może przedstawić równoważny element wyposażenia. Jako rozwiązanie równoważne dopuszcza się :

- odbiegające od podanych wymiarów stołu, profili, o maksymalnie +/- 10%

- w przypadku wskazania norm należy zastosować normy polskie przenoszące normy europejskie lub normy innych państw członkowskich Europejskiego Obszaru Gospodarczego przenoszących normy europejskie

W przypadku wszystkich atestów i certyfikatów, dokumenty mają być wystawione przez niezależną jednostkę badawczą za którą uznaje się każdą jednostkę badawczą i certyfikującą posiadającą akredytację krajowego ośrodka certyfikującego – w przypadku Polski jest to Polskie Centrum Akredytacji (PCA). Wszystkie dokumenty mają być wystawione dokładnie na tego samego producenta mebla wskazanego w karcie katalogowej produktu. Przykładowe rozwiązanie:



### 1.1.3 SU - szafa ubraniowa

Wymiary szafy: 600x800x1833 mm h.

Wymagania minimalne: Korpus czarny, front dąb naturalny, uchwyty czarne. Szafa ma być wykonana z płyty wiórowej melaminowanej o grubości 18 mm oraz 28 mm. Wszystkie widoczne wąskie płaszczyzny płyty mają być zabezpieczone doklejką przyklejoną za pomocą kleju poliuretanowego PUR. Wieniec dolny, półki, front i boki mają być wykonane z płyty grubości 18 mm. Wieniec górny z płyty wiórowej 28 mm. Półki mają być mocowane za pomocą łączny zabezpieczających przed przypadkowym wysunięciem. W szafie mają się znajdować regulatory typu „bulwa” o wysokości 27 mm i średnicy fi 50 z możliwością regulacji od wewnątrz szafy. Uchwyty w szafach - dwupunktowe. Korpus szafy skręcany poprzez niklowane złącza mimośrodowe. Szafa zamykana zamkiem patentowym. Szafa wyposażona w wysuwny wieszak na ubrania. **Wymagane dokumenty wraz z ofertą:**

1. Karta katalogowa a w niej parametry proponowanego mebla wraz ze zdjęciem oraz nazwą/symbolem/numerem katalogowym - pozwalającym zidentyfikować mebel oraz nazwą producenta mebla.
2. . Certyfikaty potwierdzające standardy produkcji określone w normie ISO 9001
3. Pozytywne wyniki badań lub certyfikat zgodności z normami dotyczącymi jakości mebli biurowych zgodnych z normą PN-EN

**Dokumenty wymagane na etapie realizacji zamówienia dla tego elementu wyposażenia**

1. Dokumenty potwierdzające użycie technologii PUR: badanie/sprawozdanie z badań określające odporność na odrywanie doklejki ABS wg norm PN – EN 319:1999 oraz PN – EN 311:2004 oraz badanie potwierdzające odporność doklejki na działanie wilgoci, pary oraz wysokiej temperatury
2. Atest higieniczny na całą linię mebli

Wykonawca może przedstawić równoważny element wyposażenia. Jako rozwiązanie równoważne dopuszcza się :

- odbiegające od podanych wymiarów o maksymalnie +/- 10%
- w przypadku wskazania norm należy zastosować normy polskie przenoszące normy europejskie lub normy innych państw członkowskich Europejskiego Obszaru Gospodarczego przenoszących normy europejskie

W przypadku wszystkich atestów i certyfikatów, dokumenty mają być wystawione przez niezależną jednostkę badawczą za którą uznaje się każdą jednostkę badawczą i certyfikującą posiadającą akredytację krajowego ośrodka certyfikującego – w przypadku Polski jest to Polskie Centrum Akredytacji (PCA). Wszystkie dokumenty mają być wystawione dokładnie na tego samego producenta mebla wskazanego w karcie katalogowej produktu. Przykładowe rozwiązanie:



**1.1.4 Regał**

Wymiary regału: wys. 940mm, szer. 1470mm, gł. 390mm (+- 10%) z uwzględnieniem zaprojektowanych (dostępnych) przestrzeni

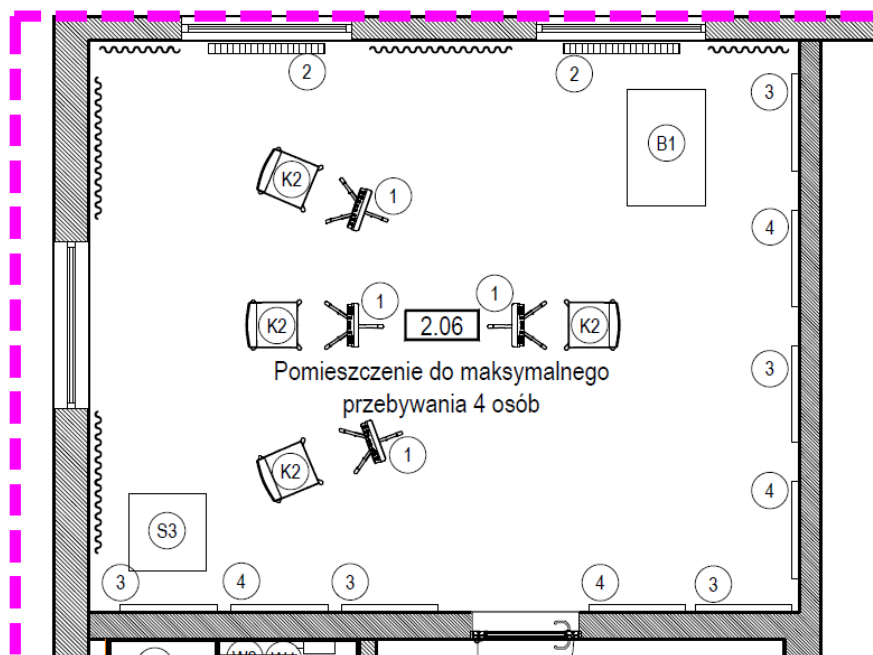
Kornis w kolorze dąb naturalny, stelaż w kolorze czarnym, regał wykonany z płyty, malowany farbą akrylową



**Wymagane dokumenty wraz z ofertą:**

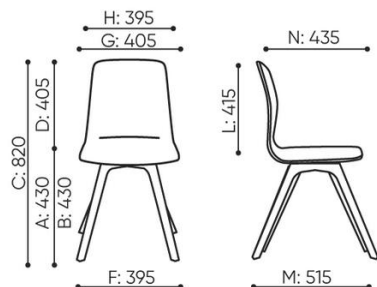
Karta katalogowa a w niej parametry proponowanego mebla wraz ze zdjęciem oraz nazwą/symbolem/numerem katalogowym- pozwalającym zidentyfikować mebel oraz nazwą producenta mebla.

## SALA MUZYCZNA (NR POMIESZCZENIA 2.06)



### 1.1.5 K2 – krzesło dostawne

Wymiary krzesła:



Wymagania minimalne: siedzisko i oparcie wykonane ze sklejki bukowej grubości min.9 mm o właściwościach trudnopalnych. Siedzisko wraz z oparciem wykonane jako jeden element w całości tapicerowane z użyciem pianki trudnopalnej. Nie dopuszcza się plastikowej maskownicy na oparciu i siedzisku. Stelaż wykonany z litego drewna dębowego. Krzesło w całości tapicerowana tkaniną o parametrach: min. 150 000 cykli Martindale. Trudnopalność według normy BN EN 1021/1-2,. Odporność na pilling min.4. Skład : poliester 92% +Acryl 8%. Gramatura min.250 g/m2. Odporność na światło min.5. **Wymagane dokumenty wraz z ofertą:**

1. Karta katalogowa a w niej parametry proponowanego mebla wraz ze zdjęciem oraz nazwą/symbolem/numerem katalogowym- pozwalającym zidentyfikować mebel oraz nazwą producenta mebla.
2. Świadectwo z badań wystawione przez niezależną jednostkę badawczą posiadającą akredytację PCA dotyczące zgodności produktu z normą PN-EN PN EN 16139:2013-07 w zakresie wytrzymałości , trwałości i bezpieczeństwa dla mebli niedomowych
3. Certyfikaty potwierdzające standardy produkcji określone w normie ISO 9001

#### Dokumenty wymagane na etapie realizacji zamówienia dla tego elementu wyposażenia

1. Pozytywne wyniki badań lub certyfikat zgodności z normami PN-EN 1021-1:2007 oraz PN-EN 1021-2:2007
2. Pisemne potwierdzenie atestów na tapicerkę
3. Sprawozdanie z badań toksycznych produktów spalania sklejki wystawione przez niezależną jednostkę badawczą dotyczące zgodności produktu z wymaganiami normy PN-88/B-02855:1988.



Wykonawca może przedstawić równoważny element wyposażenia. Jako rozwiązanie równoważne uzna się :

- odbiegające od podanych wymiarów w zakresie wysokości, głębokości i szerokości o maksymalnie +/- 10% (nie dotyczy grubości siedziska i oparcia)
- zmiany w składzie materiału, przy zachowaniu min.90% poliestru
- w przypadku wskazania norm należy zastosować normy polskie przenoszące normy europejskie lub normy innych państw członkowskich Europejskiego Obszaru Gospodarczego przenoszących normy europejskie

W przypadku wszystkich atestów i certyfikatów, dokumenty mają być wystawione przez niezależną jednostkę badawczą za którą uznaje się każdą jednostkę badawczą i certyfikującą posiadającą akredytację krajowego ośrodka certyfikującego – w przypadku Polski jest to Polskie Centrum Akredytacji (PCA). Dokumenty potwierdzające zgodność z normami oraz certyfikaty ISO, mają być wystawione dokładnie na tego samego producenta mebla wskazanego w karcie katalogowej produktu. Przykładowe rozwiązanie:



#### **1.1.6 B1-biurko regulowane**

Wymiary biurka: wysokość regulowana w zakresie min. 640-860mm, dł. min 1100mm, szer. min 800mm

Blat: płyta laminowana, wzór dąb naturalny, stelaż: stalowy w kolorze czarnym

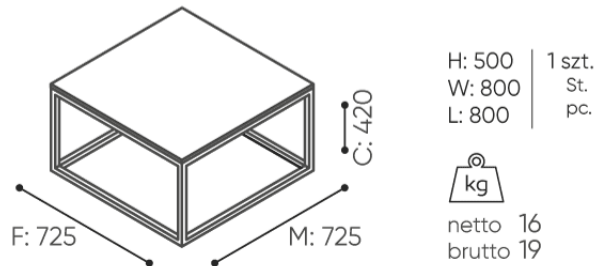


#### **Wymagane dokumenty wraz z ofertą:**

Karta katalogowa a w niej parametry proponowanego mebla wraz ze zdjęciem oraz nazwą/symbolem/numerem katalogowym pozwalającym zidentyfikować mebel oraz nazwą producenta mebla

### 1.1.7 S3-stolik

Wymiary: 800x800mm, wys. 500mm (+- 10%)



wzór dąb naturalny, stelaż: stalowy w kolorze czarnym



#### **Wymagane dokumenty wraz z ofertą:**

Karta katalogowa a w niej parametry proponowanego mebla wraz ze zdjęciem oraz nazwą/symbolem/numerem katalogowym pozwalającym zidentyfikować mebel oraz nazwą producenta mebla

### 1.1.8 1-pulpit

Wymiary pulpitu: wys.min. 500-1300mm

Stabilna wersja stalowa z łatwymi w obsłudze elementami blokującymi. Uchwyt na nuty mocowany i odchylany. Uchwyt może służyć również jako stolik lub podstawa pod tablet

Materiał: Stal

Kolor czarny

Powierzchnia przechowywania: min. 35 cm x 26 cm

#### **Wymagane dokumenty wraz z ofertą:**

Karta katalogowa a w niej parametry proponowanego mebla wraz ze zdjęciem oraz nazwą/symbolem/numerem katalogowym pozwalającym zidentyfikować element wyposażenia oraz nazwą producenta



#### 1.1.9 2-maskowinca na grzejnik

Wymiar: 140x90 cm

Kolor: płyta MDF w kolorze białym

Wzór perforacji: klasyczny lub inny spójny z pozostałymi elementami wyposażenia



#### 1.1.10 3- panele akustyczne pochłaniające

Wymiar: 100x200 cm

Materiał: tkanina akustyczne 250 000 otworów perforowana;

Kolor: odcienie szarości

Klasa reakcji na ogień: B-s1, d0

Wysokość plenum akustycznego: 80 mm

Chłonność akustyczna Alfa W 0,90

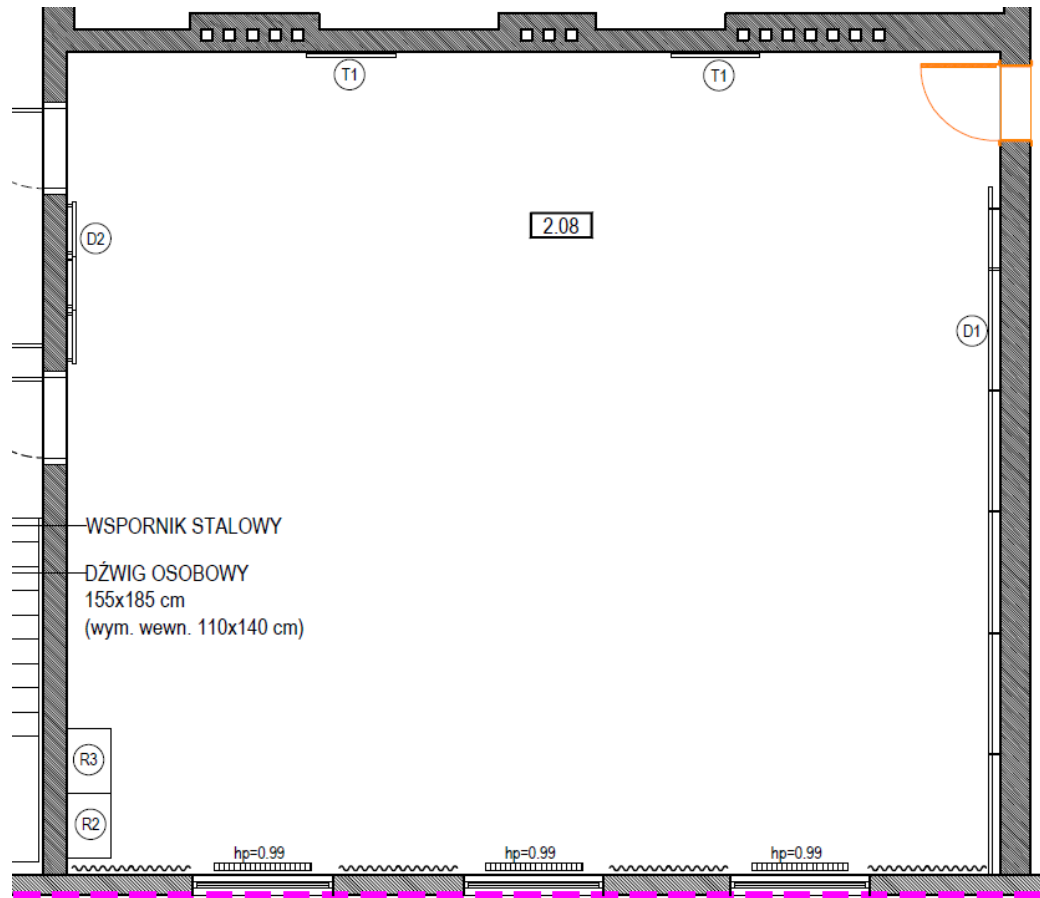
Rama MDF folia drewnopodobna DM-2559

#### 1.1.11 4- panele akustyczne rozpraszające

Wymiar: 100x200 cm, Materiał: Płyta HDF 18 mm, Wykończenie: folia drewnopodobna DM-2559

Klasa reakcji na ogień: B-s1, d0

## 1.2 SALA BALETOWA (NR POMIESZCZENIA 2.08)



### 1.2.1 R2-szafka z przesuwanymi drzwiami

Wymiary szafy: wys. 1800mm, szer. 800mm, gł. 550mm (+-10%)

Szafka wolnostojąca doskonale nadaje się jako przegroda dla różnych rodzajów aktywności w tym samym pomieszczeniu. Drzwi przesuwne, zamykane na klucz. Kolor szafy antracytowy lub inny spójny z pozostałymi elementami wyposażenia



#### Wymagane dokumenty wraz z ofertą:

Karta katalogowa a w niej parametry proponowanego mebla wraz ze zdjęciem oraz nazwą/symbolem/numerem katalogowym pozwalającym zidentyfikować mebel oraz nazwą producenta

### 1.2.2 R3-szafka z przesuwanymi drzwiami

Wymiary szafy: wys. 1100mm, szer. 800mm, gł. 550mm. (+- 10%)

Szafka wolnostojąca. Drzwi przesuwne są zamykane na klucz. Kolor szafy antracytowy lub inny spójny z pozostałymi elementami wyposażenia



#### Wymagane dokumenty wraz z ofertą:

Karta katalogowa a w niej parametry proponowanego mebla wraz ze zdjęciem oraz nazwą/symbolem/numerem katalogowym pozwalająca zidentyfikować mebel oraz nazwą producenta

### 1.2.3 D1-Stojak baletowy mocowany do podłogi

Wspornik drążka baletowego mocowany do do podłogi, wsporniki malowany proszkowo bardzo estetyczny wygląd. Standardowo kolor czarny. Drążki posiadają certyfikat zgodności z normą PN-EN 913:2019-03

Wysokość zamocowania drążków:

- górny 110 cm

- dolny 85 cm

Wspornik dla drążka o średnicy 5/4" (43mm)



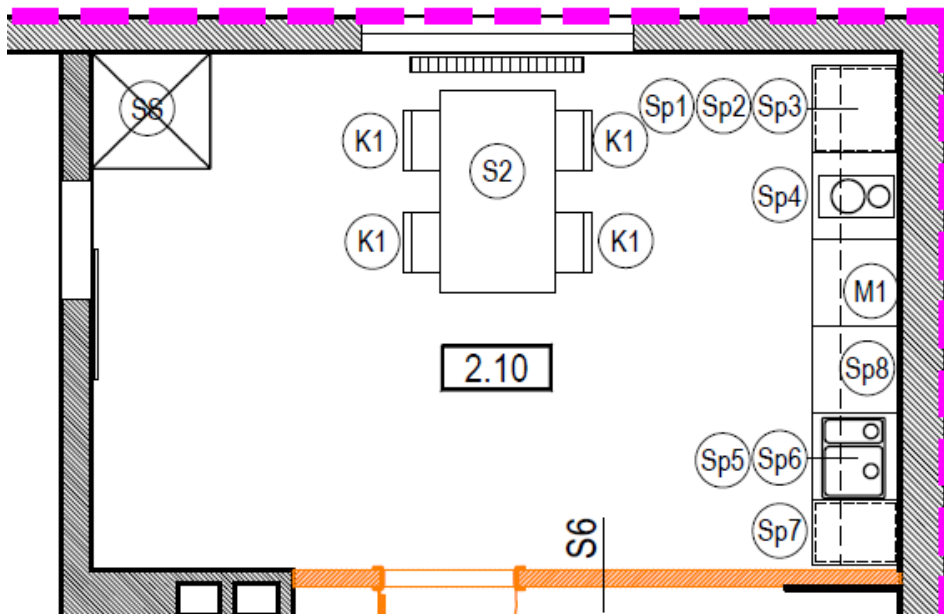
#### 1.2.4 D2- Drabinka gimnastyczna

Wymiary drabinki gimnastycznej; szer. 670mm, wys. 2300mm.

Liczba szczebli 8szt. Maksymalna waga użytkownika 150kg. Waga drabinki 18kg. Kolor wiodący czarny.



### 1.3 KUCHNIA (NR POMIESZCZENIA 2.10)



#### 1.3.1 S2 – stół

Wymiary stołika: 700 x 700 x 740 mm h.

Wymagania minimalne: Kolor blatu: dąb naturalny, kolor nóg metalowych: czarny. Grubość blatu - płyta melaminowana 28 mm. Obrzeże zabezpieczone naklejką ABS przyklejoną za pomocą kleju poliuretanowego PUR. Nogi biurka z profili stalowych 40 x 40 mm ze stopkami do poziomowania. Górna pozioma część nóg oraz belka poprzeczna profil stalowy 60x30x2 mm. Elementy metalowe cięte laserowo. **Wymagane dokumenty wraz z ofertą:**

1. Karta katalogowa a w niej parametry proponowanego mebla wraz ze zdjęciem oraz nazwą/symbolem/numerem katalogowym pozwalająca zidentyfikować mebel oraz nazwą producenta mebla.
2. Certyfikaty potwierdzające standardy produkcji określone w normie ISO 9001

### Dokumenty wymagane na etapie realizacji zamówienia dla tego elementu wyposażenia 2

1. Dokumenty potwierdzające użycie technologii PUR: badanie/sprawozdanie z badań określające odporność na odrywanie doklejki ABS wg norm PN – EN 319:1999 oraz PN – EN 311:2004 oraz badanie potwierdzające odporność doklejki na działanie wilgoci, pary oraz wysokiej temperatury.
2. Pozytywne wyniki badań lub certyfikat zgodności z normami dotyczącymi jakości mebli biurowych: PN 527-2+A1:2019.
3. Atest higieniczny na całą linię mebli

Wykonawca może przedstawić równoważny element wyposażenia. Jako rozwiązanie równoważne dopuszcza się :

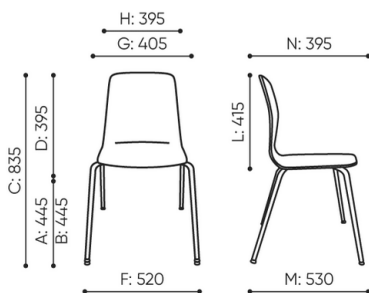
- odbiegające od podanych wymiarów stołu, profili, o maksymalnie +/- 10%
- w przypadku wskazania norm należy zastosować normy polskie przenoszące normy europejskie lub normy innych państw członkowskich Europejskiego Obszaru Gospodarczego przenoszących normy europejskie

W przypadku wszystkich atestów i certyfikatów, dokumenty mają być wystawione przez niezależną jednostkę badawczą za którą uznaje się każdą jednostkę badawczą i certyfikującą posiadającą akredytację krajowego ośrodka certyfikującego – w przypadku Polski jest to Polskie Centrum Akredytacji (PCA). Wszystkie dokumenty mają być wystawione dokładnie na tego samego producenta mebla wskazanego w karcie katalogowej produktu. Przykładowe rozwiązanie:



### 1.3.2 K1 – krzesło dostawne

Wymiary krzesła:



Wymagania minimalne: siedzisko i oparcie wykonane ze sklejki bukowej grubości min.9 mm o właściwościach trudnopalnych. Siedzisko wraz z oparciem wykonane jako jeden element pokryty dwustronnie laminatem CPL w kolorze antracyt lub innym wpisującym się w ogólny wygląd pomieszczenia. Kubełek na oparciu ukształtowany w taki sposób , że na środku widoczne jest wyraźne wybrzuszenie stanowiące podparcie lędźwiowe. Nie dopuszcza się plastikowej maskownicy na oparciu i siedzisku. Na siedzisku nakładka tapicerowana z użyciem pianek trudnopalnych. Stelaż wykonany ze stalowej rury w kolorze głęboko czarnym. Nogi wykonane z symetrycznie ugiętych dwóch odcinków rury połączonej spawem pod siedziskiem. **Wymagane dokumenty wraz z ofertą:**

1. Karta katalogowa a w niej parametry proponowanego mebla wraz ze zdjęciem oraz nazwą/symbolem/numerem katalogowym pozwalającym zidentyfikować mebel oraz nazwą producenta mebla.

2. Certyfikaty potwierdzające standardy produkcji określone w normie ISO 14001, ISO 9001

**Dokumenty wymagane na etapie realizacji zamówienia dla tego elementu wyposażenia:**

1. Pozytywne wyniki badań lub certyfikat zgodności z normami PN-EN 1021-1:2007 oraz PN-EN 1021-2:2007.
2. Świadectwo z badań wystawione przez niezależną jednostkę badawczą posiadającą akredytację PCA dotyczące zgodności produktu z normą PN-EN PN EN 16139:2013-07 poziom 2- 200 kg w zakresie wytrzymałości, trwałości i bezpieczeństwa dla mebli niedomowych
3. Pisemne potwierdzenie atestów na tapicerkę
4. Sprawozdanie z badań toksycznych produktów spalania sklejki wystawione przez niezależną jednostkę badawczą dotyczące zgodności produktu z wymaganiami normy PN-88/B-02855:1988.

W przypadku wszystkich atestów i certyfikatów, dokumenty mają być wystawione przez niezależną jednostkę badawczą za którą uznaje się każdą jednostkę badawczą i certyfikującą posiadającą akredytację krajowego ośrodka certyfikującego – w przypadku Polski jest to Polskie Centrum Akredytacji (PCA). Dokumenty potwierdzające zgodność z normami oraz certyfikaty ISO, mają być wystawione dokładnie na tego samego producenta mebla wskazanego w karcie katalogowej produktu. Przykładowe rozwiązanie:



### 1.3.3 M1- kuchnia zabudowa

Szafki wiszące:

Płyta laminowana MDF

Kolor korpusów: biały

Kolor frontów: biały

Uchwyty meblowe: metalowe, kolor czarny mat, długość ok 18 cm, kształt prostokątny.

Szafki stojące:

Płyta laminowana MDF

Kolor korpusów: biały

Kolor frontów: biały

Uchwyty meblowe: metalowe, kolor czarny mat, długość ok 18 cm, kształt prostokątny

Szuflady z pełnym wysuwem i cichym domykaniem

Błat kuchenny:

Płyta laminowana MDF

Kolor: ciemny szary

Grubość: ok. 4 cm



#### 1.3.4 SS-szafka serwerowa

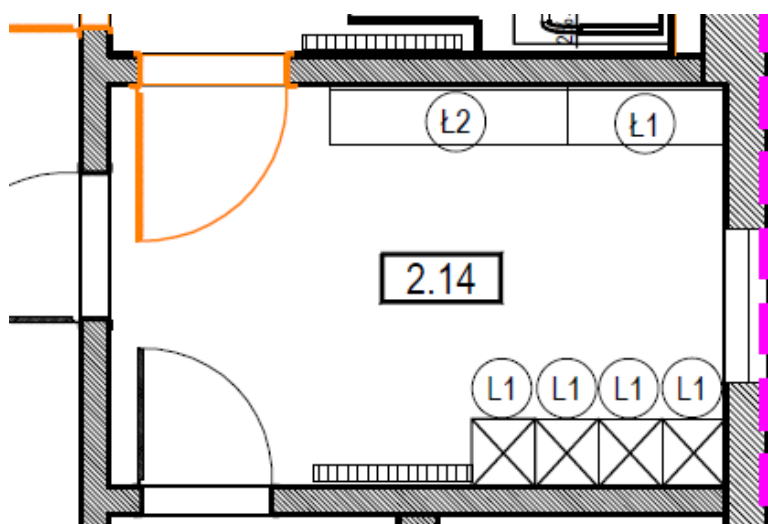
Wymiary szafy serwerowej: wys. 2044mm, szer. 800mm, gł. 800mm.(+/-10%) z uwzględnieniem dostępnej przestrzeni

Musi dawać możliwość zapewnienia odpowiednich parametrów wentylacji, zasilania i wygodnego dostępu do urządzeń.

Nośność: 600-800 kg. Drzwi przednie: szklane z klamką i zamkiem. Drzwi tylne: stalowe pełne z zamkiem. Kolor: preferowany czarny RAL 9004.



#### 1.4 SZATNIA (NR POMIESZCZENIA 2.14)



#### 1.4.1 L1– szafka typu lockers na cokole

Wymiary: 402x432x1619 mm h. (+-10%)

Wymagania minimalne: Korpus biały pastel, front antracyt. Szafka z czterema oddzielnymi schowkami, ma być wykonana z płyty wiórowej melaminowanej o grubości min.18 mm oraz 28 mm. Wszystkie widoczne wąskie płaszczyzny płyty mają być zabezpieczone doklejką przyklejoną za pomocą kleju poliuretanowego PUR lub w technologii laserowej ( do wyboru przez Zamawiającego). Wieniec dolny, półki, plecy, front i boki mają być wykonane z płyty grubości min.18 mm. Wieniec górny z płyty wiórowej min. 28 mm. Korpus szafy skręcany. Każda szafka zamykana zamkiem patentowym. Szafka na podeście metalowym. **Wymagane dokumenty wraz z ofertą:**

1. Karta katalogowa a w niej parametry proponowanego mebla wraz ze zdjęciem oraz nazwą/symbolem/numerem katalogowym pozwalającym zidentyfikować mebel oraz nazwą producenta mebla.

2.. Certyfikaty potwierdzające standardy produkcji określone w normie ISO 9001

##### **Dokumenty wymagane na etapie realizacji zamówienia dla tego elementu wyposażenia:**

1. Dokumenty potwierdzające użycie technologii PUR: badanie/sprawozdanie z badań określające odporność na odrywanie doklejki ABS wg norm PN – EN 319:1999 oraz PN – EN 311:2004 oraz badanie potwierdzające odporność doklejki na działanie wilgoci, pary oraz wysokiej temperatury.

2. [Atest higieniczny na całą linię mebli](#)

W przypadku wszystkich atestów i certyfikatów, dokumenty mają być wystawione przez niezależną jednostkę badawczą za którą uznaje się każdą jednostkę badawczą i certyfikującą posiadającą akredytację krajowego ośrodka certyfikującego – w przypadku Polski jest to Polskie Centrum Akredytacji (PCA). Wszystkie dokumenty mają być wystawione dokładnie na tego samego producenta mebla wskazanego w karcie katalogowej produktu. Przykładowe rozwiązanie:



#### 1.4.2 Ł1 - Ławka szatniowa

Wymiary: 1650 x 1000 x 380 mm



Wieszak ( min.5 haków) jednostronny z ławką. Stelaż ławki wykonany jest z profili zamkniętych o przekroju prostokątnym, malowany proszkowo. Może posiadać dodatkowe elementy takie jak dolna półka na buty. Siedzisko i oparcie wykonane jest z lakierowanych listew z drewna liściastego.

Jako rozwiązanie równoważne uznaje się element wyposażenia spełniający ww warunki i nie odbiegający od podanych wymiarów w zakresie wysokości, szerokości i głębokości, o więcej niż +- 10 % z uwzględnieniem dostępnych przestrzeni

#### 1.4.3 Ł2 - Ławka szatniowa

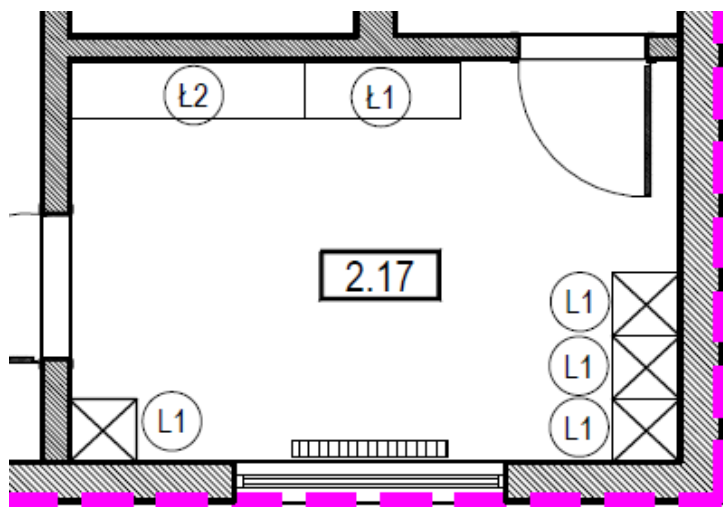
Wymiary: 1650 x 1500 x 380 mm



Wieszak ( min.5 haków) jednostronny z ławką. Stelaż ławki wykonany jest z profili zamkniętych o przekroju prostokątnym, malowany proszkowo. Może posiadać dodatkowe elementy takie jak dolna półka na buty. Siedzisko i oparcie wykonane jest z lakierowanych listew z drewna liściastego.

Jako rozwiązanie równoważne uznaje się element wyposażenia spełniający ww warunki i nie odbiegający od podanych wymiarów w zakresie wysokości, szerokości i głębokości, o więcej niż +- 10 % z uwzględnieniem dostępnych przestrzeni

## 1.5 SZATNIA (NR POMIESZCZENIA 2.17)



### 1.5.1 L1– szafka typu lockers na cokole

Wymiary: 402x432x1619 mm h.

Wymagania minimalne: Korpus biały pastel, front antracyt. Szafka z czterema oddzielnymi schowkami, ma być wykonana z płyty wiórowej melaminowanej o grubości min.18 mm oraz 28 mm. Wszystkie widoczne wąskie płaszczyzny płyty mają być zabezpieczone doklejką przyklejoną za pomocą kleju poliuretanowego PUR lub w technologii laserowej ( do wyboru przez Zamawiającego). Wieniec dolny, półki, plecy, front i boki mają być wykonane z płyty grubości min.18 mm. Wieniec górny z płyty wiórowej min. 28 mm. Korpus szafy skręcany. Każda szafka zamykana zamkiem patentowym. Szafka na podeście metalowym. **Wymagane dokumenty wraz z ofertą:**

1. Karta katalogowa a w niej parametry proponowanego mebla wraz ze zdjęciem oraz nazwą/symbolem/numerem katalogowym umożliwiającym identyfikację mebla oraz nazwą producenta mebla.
2. . Certyfikaty potwierdzające standardy produkcji określone w normie ISO 9001

#### Dokumenty wymagane na etapie realizacji zamówienia dla tego elementu wyposażenia

1. Dokumenty potwierdzające użycie technologii PUR: badanie/sprawozdanie z badań określające odporność na odrywanie doklejki ABS wg norm PN – EN 319:1999 oraz PN – EN 311:2004 oraz badanie potwierdzające odporność doklejki na działanie wilgoci, pary oraz wysokiej temperatury.
2. Atest higieniczny na całą linię mebli

W przypadku wszystkich atestów i certyfikatów, dokumenty mają być wystawione przez niezależną jednostkę badawczą za którą uznaje się każdą jednostkę badawczą i certyfikującą posiadającą akredytację krajowego ośrodka certyfikującego – w przypadku Polski jest to Polskie Centrum Akredytacji (PCA). Wszystkie dokumenty mają być wystawione dokładnie na tego samego producenta mebla wskazanego w karcie katalogowej produktu. Przykładowe rozwiązanie:



### 1.5.2 Ł1 - Ławka szatniowa

Wymiary: 1650 x 1000 x 380 mm



Wieszak ( min.5 haków) jednostronny z ławką. Stelaż ławki wykonany jest z profili zamkniętych o przekroju prostokątnym, malowany proszkowo. Może posiadać dodatkowe elementy takie jak dolna półka na buty. Siedzisko i oparcie wykonane jest z lakierowanych listew z drewna liściastego.

Jako rozwiązanie równoważne uzna się element wyposażenia spełniający ww warunki i nie odbiegający od podanych wymiarów w zakresie wysokości, szerokości i głębokości, o więcej niż +- 10 % z uwzględnieniem dostępnych przestrzeni

### 1.5.3 Ł2 - Ławka szatniowa

Wymiary: 1650 x 1500 x 380 mm



Wieszak ( min.5 haków) jednostronny z ławką. Stelaż ławki wykonany jest z profili zamkniętych o przekroju prostokątnym, malowany proszkowo. Może posiadać dodatkowe elementy takie jak dolna półka na buty. Siedzisko i oparcie wykonane jest z lakierowanych listew z drewna liściastego.

Jako rozwiązanie równoważne uznana się element wyposażenia spełniający ww warunki i nie odbiegający od podanych wymiarów w zakresie wysokości, szerokości i głębokości, o więcej niż +- 10 % z uwzględnieniem dostępnych przestrzeni

## 2 UWAGI DOTYCZĄCE UŻYWANIA SYMBOLI I RYSUNKÓW

W przypadku, gdy w opisie przedmiotu zamówienia określono jakikolwiek materiał, wyrób lub technologię w sposób, który mógłby utrudniać uczciwą konkurencję, w szczególności przez wskazanie znaków towarowych, patentów lub pochodzenia, źródła lub szczególnego procesu, który charakteryzuje produkty lub usługi dostarczane przez konkretnego wykonawcę, jeżeli mogłoby to doprowadzić do uprzywilejowania lub wyeliminowania niektórych wykonawców lub produktów, dopuszcza się dla tych materiałów, urządzeń lub wyrobów możliwość zastosowania rozwiązań równoważnych przy zachowaniu nie gorszych parametrów niż przewidziane w OPZ. Wszelkie znaki towarowe, patenty, pochodzenie, źródło lub szczególnie proces, który charakteryzuje produkty lub usługi dostarczane przez konkretnego wykonawcę użyte w niniejszej SWZ mają wyłącznie charakter przykładowy i winny być interpretowane, jako definicje minimalnych standardów i parametrów jakościowych, a nie jako nazwy konkretnych rozwiązań mających zastosowanie i należy je odczytać z dopiskiem „lub równoważne”. Zastosowanie rozwiązań równoważnych nie może prowadzić do pogorszenia właściwości przedmiotu zamówienia w stosunku do przewidzianych w SWZ. Jednocześnie Wykonawca, który powołuje się na rozwiązania równoważne opisywanym przez Zamawiającego, zobowiązany jest wykazać, że oferowane przez niego rozwiązania spełniają przesłanki do uznania za równoważne tj. spełniają wymagania określone przez Zamawiającego. Ocena równoważności została opisana przy każdym z elementów wyposażenia.

W przypadku, gdy w opisie przedmiotu zamówienia odniesiono się do norm, ocen technicznych, specyfikacji technicznych i systemów referencji technicznych, dopuszcza się dla zastosowania rozwiązań równoważnych przy zachowaniu nie gorszych parametrów niż przewidziane we wskazanej normie, ocenie technicznej, specyfikacji technicznej i systemach referencji technicznych. Wszelkie normy, oceny techniczne, specyfikacje techniczne i systemy referencji technicznych użyte w niniejszej SWZ należy odczytać z dopiskiem „lub równoważne”. Zastosowanie rozwiązań równoważnych nie może prowadzić do pogorszenia właściwości przedmiotu zamówienia w stosunku do przewidzianych w SWZ. Jednocześnie Wykonawca, który powołuje się na normy, oceny techniczne, specyfikacje techniczne i systemy referencji technicznych opisywanym przez Zamawiającego, zobowiązany jest wykazać, że oferowane przez niego rozwiązania spełniają przesłanki do uznania za równoważne tj. spełniają wymagania określone przez wskazane normy, oceny techniczne, specyfikacje techniczne i systemy referencji technicznych.

Zamawiający zastrzega, że zdjęcia i rysunki zamieszczone w niniejszym opisie mają jedynie charakter przykładowy i poglądowy, a ich wskazanie ma na celu określenie oczekiwanego standardu, przy czym Zamawiający dopuszcza składanie ofert równoważnych, pod warunkiem zachowania norm, konstrukcji i standardów, którymi charakteryzuje się dany asortyment. Obowiązek wykazania równoważności oferowanych rozwiązań spoczywa na Wykonawcy. Ocena równoważności została opisana przy każdym z elementów wyposażenia.

W zakresie kolorystyki poszczególnych elementów wyposażenia, Zamawiający dopuszcza jej zmiany na etapie realizacji zamówienia, po wcześniejszym uzgodnieniu. Podana kolorystyka winna współgrać z ogólnym wystrojem i charakterem pomieszczenia.

### 3 Zestawienie zbiorcze

<b>PARTER</b>			
<b>0.06 TOALETA DLA NIEPEŁNOSPRAWNYCH</b>			
<b>WC1</b>	<b>Miska WC dla niepełnosprawnych</b>	Wymiary: 360x700mm. Miska podwieszana, zaokrąglona. Deska WC z wycięciem.	1szt.
<b>UC</b>	<b>Uchwyt ścienny składany</b>	Wymiary: 99x600x220mm. Kolor chrom. Średnica uchwytu 32mm.	1szt.
<b>W1</b>	<b>Dozownik na papier toaletowy</b>	Tworzywo ABS+PC+POM. Wymiary 245x139x151mm. Kolor biały.	1szt.
<b>W2</b>	<b>Dozownik na mydło z osłonką przeciw kapaniu</b>	Tworzywo ABS+MABS. Wymiary: 206x112x114mm. Kolor biały	1szt.
<b>W3</b>	<b>Dozownik na ręcznik papierowy</b>	Tworzywo ABS. Wymiary: 291x332x136mm. Kolor biały.	1szt.
<b>W4</b>	<b>Kosz</b>	Tworzywo ABS. Wymiary: 550x330x230mm. Pojemność 25l. Kolor biały. Instalowanie na ścianie	1szt.
<b>U3</b>	<b>Umywalka wisząca dla niepełnosprawnych</b>	Wymiary 650x550x130mm Umywalka ze zintegrowanym uchwytem.	1szt.
<b>0.07 TOALETA MĘSKA</b>			
<b>WC</b>	<b>Miska WC podwieszana</b>	Wymiary: 360 x 520 x 440 mm. Kształt zaokrąglony. Sposób montażu na stelażu. Deska WC wolnoopadająca, łatwowymienna. Przycisk podwójny 250x160mm. Kolor chrom.	1szt.
<b>P</b>	<b>Miska WC podwieszana</b>	Pisuar bez pokrywy na stelażu. Wymiary 310x280x490mm.	1szt.
<b>W1</b>	<b>Dozownik na papier toaletowy</b>	Tworzywo ABS+PC+POM. Wymiary 245x139x151mm. Kolor biały.	1szt.
<b>W2</b>	<b>Dozownik na mydło z osłonką przeciw kapaniu</b>	Tworzywo ABS+MABS. Wymiary: 206x112x114mm. Kolor biały.	1szt.
<b>W3</b>	<b>Dozownik na ręcznik papierowy</b>	Tworzywo ABS. Wymiary: 291x332x136mm. Kolor biały.	1szt.
<b>W4</b>	<b>Kosz</b>	Tworzywo ABS. Wymiary: 550x330x230mm. Pojemność 25l. Kolor biały. Instalowanie na ścianie	1szt.
<b>W5</b>	<b>Kabina sanitarna WC HPL</b>	Kolor popielaty RAL7035. Profile aluminiowe anodowane. Zawiasy ze stali nierdzewnej w otulinie z poliamidu (funkcja domykania przy <20 stopniach otwarcia) - kolor popielaty. Gałka z poliamidu - kolor popielaty. Poliamidowa rozetka WC z oznacznikiem (białe – otwarte; czerwone – zamknięte) - kolor popielaty. Ścianka drzwiowa z uszczelką PCW tłumiącą odgłosy zamykania drzwi. Nóżki regulowane z z poliamidu - kolor popielaty. Wysokość konstrukcji standardowa: ±2010mm włączając 150mm - 170mm prześwit nad podłogą.	1 kabina
<b>U1</b>	<b>Umywalka z baterią</b>	Wymiary 450x360x150mm. Sposób montażu do ściany. Pojemność umywalki 3,5l. Ozdobny syfon umywalkowy o wymiarach 355x115x75mm w kolorze chrom. Korek uniwersalny click-clack z pokrywą chrom.	1szt.



		Bateria umywalkowa długi uchwyt. Kolor chrom. Rodzaj głowicy ceramiczny.	
<b>PIERWSZE PIĘTRO</b>			
<b>1.02 TOALETA DAMSKA</b>			
WC	Miska WC podwieszana	Wymiary : 360 x 520 x 440 mm(+5%) Kształt zaokrąglony. Sposób montażu na stelażu. Deska WC wolnoopadająca, łatwowymienna. Przycisk podwójny Kolor chrom.	1szt.
W1	Dozownik na papier toaletowy	Tworzywo ABS+PC+POM. Wymiary 245x139x151mm. (+5%) Kolor biały.	1szt.
W2	Dozownik na mydło z osłonką przeciw kapaniu	Tworzywo ABS+MABS. Wymiary: 206x112x114mm. (+5%) Kolor biały.	1szt.
W3	Dozownik na ręcznik papierowy	Tworzywo ABS. Wymiary: 291x332x136mm. (+5%) Kolor biały.	1szt.
W4	Kosz	Tworzywo ABS. Pojemność 25l. Kolor biały. Instalowanie na ścianie	1szt.
W5	Kabina sanitarna WC HPL	Kolor popielaty RAL7035. Profile aluminiowe anodowane. Zawiasy ze stali nierdzewnej w otulinie z poliamidu (funkcja domykania przy <20 stopniach otwarcia) - kolor popielaty. Gałka z poliamidu - kolor popielaty. Poliamidowa rozetka WC z oznacznikiem (białe – otwarte; czerwone – zamknięte) - kolor popielaty. Ścianka drzwiowa z uszczelką PCW tłumiącą odgłosy zamykania drzwi. Nóżki regulowane z z poliamidu - kolor popielaty. Wysokość konstrukcji standardowa: ±2010mm włączając 150mm - 170mm prześwit nad podłogą.	1 kabina
U1	Umywalka z baterią	Wymiary 450x360x150mm (+5%) Sposób montażu do ściany. Pojemność umywalki 3,5l. Ozdobny syfon umywalkowy o wymiarach w kolorze chrom. Korek uniwersalny click-clack z pokrywą chrom. Bateria umywalkowa długi uchwyt. Kolor chrom. Rodzaj głowicy ceramiczny.	1szt.
<b>1.03 TOALETA MĘSKA</b>			
WC	Miska WC podwieszana	Wymiary: 360 x 520 x 440 mm(+5%). Kształt zaokrąglony. Sposób montażu na stelażu. Deska WC wolnoopadająca, łatwowymienna. Przycisk podwójny. Kolor chrom.	1szt.
P	Miska WC podwieszana	Pisuar bez pokrywy na stelażu. Wymiary 310x280x490mm. (+5%)	1szt.
W1	Dozownik na papier toaletowy	Tworzywo ABS+PC+POM. Wymiary 245x139x151mm. (+5%)Kolor biały.	1szt.
W2	Dozownik na mydło z osłonką przeciw kapaniu	Tworzywo ABS+MABS. Wymiary: 206x112x114mm. (+5%) Kolor biały.	1szt.
W3	Dozownik na ręcznik papierowy	Tworzywo ABS. Wymiary: 291x332x136mm. (+5%) Kolor biały.	1szt.
W4	Kosz	Tworzywo ABS. Pojemność 25l. Kolor biały. Instalowanie na ścianie	1szt.
W5	Kabina sanitarna WC HPL	Kolor popielaty RAL7035. Profile aluminiowe anodowane. Zawiasy ze stali nierdzewnej w otulinie z	1 kabina

		poliamidu (funkcja domykania przy <20 stopniach otwarcia) - kolor popielaty. Gałka z poliamidu - kolor popielaty. Poliamidowa rozetka WC z oznacznikiem (białe – otwarte; czerwone – zamknięte) - kolor popielaty. Ścianka drzwiowa z uszczelką PCW tłumiącą odgłosy zamykania drzwi. Nóżki regulowane z z poliamidu - kolor popielaty. Wysokość konstrukcji standardowa: ±2010mm włączając 150mm - 170mm prześwit nad podłogą.	
U1	Umywalka z baterią	Wymiary 450x360x150mm. (+-5%) Sposób montażu do ściany. Pojemność umywalki 3,5l. Ozdobny syfon umywalkowy o wymiarach w kolorze chrom. Korek uniwersalny click-clack z pokrywą chrom. Bateria umywalkowa długi uchwyt. Kolor chrom. Rodzaj głowicy ceramiczny.	1szt.
<b>DRUGIE PIĘTRO</b>			
<b>2.02 SALA ZEBRAŃ KGW</b>			
K1	Krzesło dostawne	Zgodnie z opisem <a href="#">dołącz dokumenty przedmiotowe</a>	15szt.
S1	Stół konferencyjny modułowy	Zgodnie z opisem <a href="#">dołącz dokumenty przedmiotowe</a>	1szt.
SU	Szafa ubraniowa	Zgodnie z opisem <a href="#">dołącz dokumenty przedmiotowe</a>	2szt.
R1	Regał	Zgodnie z opisem <a href="#">dołącz dokumenty przedmiotowe</a>	2szt.
<b>2.04 TOALETA DAMSKA</b>			
WC	Miska WC podwieszana	Wymiary: 360 x 520 x 440 mm(+5%). Kształt zaokrąglony. Sposób montażu na stelażu. Deska WC wolnoopadająca, łatwowyścienna. Przycisk podwójny Kolor chrom.	2szt.
W1	Dozownik na papier toaletowy	Tworzywo ABS+PC+POM. Wymiary 245x139x151mm(+5%). Kolor biały.	2szt.
W2	Dozownik na mydło z osłonką przeciw kapaniu	Tworzywo ABS+MABS. Wymiary: 206x112x114mm(+5%). Kolor biały.	1szt.
W3	Dozownik na ręcznik papierowy	Tworzywo ABS. Wymiary: 291x332x136mm. (+-5%) Kolor biały.	1szt.
W4	Kosz	Tworzywo ABS.. Pojemność 25l. Kolor biały. Instalowanie na ścianie	1szt.
W5	Kabina sanitarna WC HPL	Kolor popielaty RAL7035. Profile aluminiowe anodowane. Zawiasy ze stali nierdzewnej w otulinie z poliamidu (funkcja domykania przy <20 stopniach otwarcia) - kolor popielaty. Gałka z poliamidu - kolor popielaty. Poliamidowa rozetka WC z oznacznikiem (białe – otwarte; czerwone – zamknięte) - kolor popielaty. Ścianka drzwiowa z uszczelką PCW tłumiącą odgłosy zamykania drzwi. Nóżki regulowane z z poliamidu - kolor popielaty. Wysokość konstrukcji standardowa: ±2010mm włączając 150mm - 170mm prześwit nad podłogą.	2 kabiny
U1	Umywalka z baterią	Wymiary 450x360x150mm. (+-5%)Sposób montażu do ściany. Pojemność umywalki 3,5l. Ozdobny syfon umywalkowy o wymiarach w kolorze chrom. Korek uniwersalny click-clack z pokrywą chrom.	1sz.

		Bateria umywalkowa długi uchwyt. Kolor chrom. Rodzaj głowicy ceramiczny.	
<b>2.05 TOALETA MĘSKA</b>			
WC	Miska WC podwieszana	Wymiary: 360 x 520 x 440 mm. (+-5%) Kształt zaokrąglony. Sposób montażu na stelażu. Deska WC wolnoopadająca, łatwowymienna. Przycisk podwójny Kolor chrom.	1szt.
P	Pisuar	Pisuar bez pokrywy na stelażu. Wymiary 310x280x490mm. (+-5%)	1szt.
W1	Dozownik na papier toaletowy	Tworzywo ABS+PC+POM. Wymiary 245x139x151mm. (+-5%) Kolor biały.	1szt.
W2	Dozownik na mydło z osłonką przeciw kapaniu	Tworzywo ABS+MABS. Wymiary: 206x112x114mm. (+-5%) Kolor biały.	1szt.
W3	Dozownik na ręcznik papierowy	Tworzywo ABS. Wymiary: 291x332x136mm. (+-5%) Kolor biały.	1szt.
W4	Kosz	Tworzywo ABS. Pojemność 25l. Kolor biały. Instalowanie na ścianie	1szt.
W5	Kabina sanitarna WC HPL	Kolor popielaty RAL7035. Profile aluminiowe anodowane. Zawiasy ze stali nierdzewnej w otulinie z poliamidu (funkcja domykania przy <20 stopniach otwarcia) - kolor popielaty. Gałka z poliamidu - kolor popielaty. Poliamidowa rozetka WC z oznacznikiem (białe – otwarte; czerwone – zamknięte) - kolor popielaty. Ścianka drzwiowa z uszczelką PCW tłumiącą odgłosy zamykania drzwi. Nóżki regulowane z z poliamidu - kolor popielaty. Wysokość konstrukcji standardowa: ±2010mm włączając 150mm - 170mm prześwit nad podłogą.	2 kabiny
U1	Umywalka z baterią	Wymiary 450x360x150mm. (+-5%) Sposób montażu do ściany. Pojemność umywalki 3,5l. Ozdobny syfon umywalkowy o wymiarach 355x115x75mm w kolorze chrom. Korek uniwersalny click-clack z pokrywą chrom. Bateria umywalkowa długi uchwyt. Kolor chrom. Rodzaj głowicy ceramiczny.	1szt.
<b>2.06 SALA MUZYCZNA</b>			
K2	Krzesełko dostawne	Zgodnie z opisem <a href="#">dołącz dokumenty przedmiotowe</a>	4szt.
B1	Biurko regulowane	Zgodnie z opisem <a href="#">dołącz dokumenty przedmiotowe</a>	1szt.
S3	Stolik	Zgodnie z opisem <a href="#">dołącz dokumenty przedmiotowe</a>	1szt.
1	Pulpit	Zgodnie z opisem <a href="#">dołącz dokumenty przedmiotowe</a>	4szt.
2	Maskownica na grzejnik	Zgodnie z opisem	2szt.
3	Panele akustyczne pochłaniające	Zgodnie z opisem	5szt.
4	Panele akustyczne rozpraszające	Zgodnie z opisem	4szt.
5	Membrana sufitowa	Membrana sufitowa 0,18 mm PVC. Kolor: Szary. Klasa reakcji na ogień: B-s1, d0. Perofracja akustyczna 250 000 PO / 0,2 mm / m2. Izolacja akustyczna RR 200 mm - 55-80 kg / m3 izolacja wełna kamienna 600 x 1000 mm ( 2 x 10 mm ). Pustka powietrzna 2 cm	Rozpatrywać z projektem wykonawczym

6	Mixer	dotykowy ekran , 10 preampów mikronowych, min. 1 wejście stereo, 6 aux, interface audio USB min.16x16, BT, SD	1szt.
7	Cyfrowy wzmacniacz	2- kanałowy cyfrowy wzmacniacz mocy (klasa D) 2x250 W (RMS@4 Ohm), 2x350 W (Program Dynamiczny @ 4 Ohm) z możliwością mostkowania 1x 500 W (RMS @8 Ohm), chłodzenie wentylatorem, 2U, 19" czarny	1szt.
8	Zestaw głośnikowy	Dwudrożny stylowy zespół głośnikowy z woofers 6.5"; 200W @8 Ohm, uchwyt CLICKMOUNT i linka zabezpieczająca w komplecie; Biały	4szt
9	Zestaw bezprzewodowy z mikrofonem	Mikrofon do ręki, pasmo UHF	2szt
<b>2.08 SALA BALETOWA</b>			
R2	Szafka przesuwanyymi drzwiami z	Zgodnie z opisem <a href="#">_dołącz dokumenty przedmiotowe</a>	1szt.
R3	Szafka przesuwanyymi drzwiami z	Zgodnie z opisem <a href="#">_dołącz dokumenty przedmiotowe</a>	1szt.
D1	Stojak baletowy mocowany do podłogi	Zgodnie z opisem	6szt.
D2	Drabinka gimnastyczna	Zgodnie z opisem	2szt.
T1	Monitor	Przekątna 49.5", 125.7cm, Rozdzielczość fizyczna 3840x2160 (4K). Jasność 350 cd/m².	2szt.
	Przedwzmacniacz miksujący	2-strefowy przedwzmacniacz miksujący, sterowany poprzez Ethernet lub RS232, 2 strefy stereo, 4 wejścia liniowe stereo, 2 wejścia mikrofonowo-liniowe, selektywne przywołanie, 1 wejście emergency, 0.5 W auto stdby, 2 U19" montaż w rack – u; czarna	1szt
	Wzmacniacz cyfrowy	2- kanałowy cyfrowy wzmacniacz mocy(klasa D) 2x250 W (RMS@4 Ohm), 2x350 W (Program Dynamiczny @ 4 Ohm) z możliwością mostkowania 1x 500 W (RMS @8 Ohm), chłodzenie wentylatorem, 2U, 19" czarny	1szt
	Zespół głośnikowy	Dwudrożny stylowy zespół głośnikowy z woofers 6.5"; 200W @8 Ohm, uchwyt CLICKMOUNT i linka zabezpieczająca w komplecie; Biały	4szt

	Zestaw bezprzewodowy 1	Zestaw bezprzewodowy z mikrofonem do ręki, pasmo UHF	1
	Zestaw bezprzewodowy 2	Zestaw bezprzewodowy z nadajnikiem typu bodypack, pasmo UHF	1
	Mikrofon nagłowny	Mikrofon nagłowny o charakterystyce kardiodalnej	1
<b>2.10 KUCHNIA</b>			
<b>K1</b>	<b>Krzesło dostawne</b>	Zgodnie z opisem <a href="#">dołącz dokumenty przedmiotowe</a>	4szt.
<b>S2</b>	<b>Stolik</b>	Zgodnie z opisem <a href="#">dołącz dokumenty przedmiotowe</a>	1szt.
<b>M1</b>	<b>Kuchnia- zabudowa</b>	Zgodnie z opisem	1szt.
<b>SS</b>	<b>Szafa serwerowa</b>	Zgodnie z opisem	1szt.
<b>Sp1</b>	<b>Lodówka do zabudowy</b>	Lodówka podblatowa Szerokość: ok. 60 cm Wysokość: ok. 82 cm Głębokość: 55 cm Front: Płyta laminowana MDF Kolor frontów: biały	1szt.
<b>Sp2</b>	<b>Kuchenka mikrofalowa</b>	Kuchenka mikrofalowa do zabudowy Kolor: czarny Pojemność: ok. 25 l Wysokość: ok. 38 cm Szerokość: ok. 60 cm Głębokość: ok. 38 cm Funkcje podgrzewania, grill, odmrażanie	1szt.
<b>Sp3</b>	<b>Ekspres automatyczny</b>	Kolor: czarny Wysokość: ok. 38 cm Szerokość: ok. 26 cm Głębokość: ok. 45 cm Zintegrowany zbiornik na wodę oraz zewnętrzny system spieniający mleko; funkcja parzenia 2 kaw jednocześnie; dotykowy ekran	1szt.
<b>Sp4</b>	<b>Płyta indukcyjna</b>	Dwa pola grzewcze Wymiar: ok. 29x52 cm Kolor: czarny	1szt.
<b>Sp5</b>	<b>Bateria kuchenna</b>	Bateria kuchenna z elastyczną wylewką Kolor: czarny Wysokość: ok. 40 cm	1szt.
<b>Sp6</b>	<b>Zlewozmywak</b>	Zlewozmywak podwieszany podblatowy; 1,5 komorowy; granitowy; ukryty przelew Kolor: czarny Wymiar: ok. 56x43 cm	1szt.
<b>Sp7</b>	<b>Zmywarka do zabudowy</b>	Szerokość: ok. 45 cm Wysokość: ok. 82 cm Głębokość: 55 cm	1szt.

Sp8	Czajnik elektryczny	Kolor: czarny Materiał: Stal nierdzewna, tworzywo sztuczne Moc: min. 1800 W Pojemność: min. 1,5 l	1szt.
<b>2.11 POMIESZCZENIE GOSPODARCZE</b>			
Sp9	Zlew gospodarczy	Wymiary: 520x490mm. Syfon umywalkowy ozdobny w kolorze chrom. Bateria umywalkowa w kolorze chrom.	1szt.
<b>2.12 TOALETA MĘSKA</b>			
WC	Miska WC podwieszana	Wymiary: 360 x 520 x 440 mm (+-5%). Kształt zaokrąglony. Sposób montażu na stelażu. Deska WC wolnoopadająca, łatwowymienna. Przycisk podwójny Kolor chrom.	1szt.
P	Pisuar	Pisuar bez pokrywy na stelażu. Wymiary 310x280x490mm. (+-5%).	1szt.
W1	Dozownik na papier toaletowy	Tworzywo ABS+PC+POM. Wymiary 245x139x151mm. (+-5%). Kolor biały.	1szt.
W2	Dozownik na mydło z osłonką przeciw kapaniu	Tworzywo ABS+MABS. Wymiary: 206x112x114mm. (+-5%). Kolor biały.	2szt.
W3	Dozownik na ręcznik papierowy	Tworzywo ABS. Wymiary: 291x332x136mm. (+-5%). Kolor biały.	1szt.
W4	Kosz	Tworzywo ABS. Pojemność 25l. Kolor biały. Instalowanie na ścianie	1szt.
W5	Kabina sanitarna WC HPL	Kolor popielaty RAL7035. Profile aluminiowe anodowane. Zawiasy ze stali nierdzewnej w otulinie z poliamidu (funkcja domykania przy <20 stopniach otwarcia) - kolor popielaty. Gałka z poliamidu - kolor popielaty. Poliamidowa rozetka WC z oznacznikiem (białe – otwarte; czerwone – zamknięte) - kolor popielaty. Ścianka drzwiowa z uszczelką PCW tłumiącą odgłosy zamykania drzwi. Nóżki regulowane z z poliamidu - kolor popielaty. Wysokość konstrukcji standardowa: ±2010mm włączając 150mm - 170mm prześwit nad podłogą.	2 kabiny
U2	Umywalka podwójna z baterią	Wymiary przewidziane 1200x460x160mm. Sposób montażu do ściany. Pojemność umywalki min. 6,5l. Ozdobny syfon umywalkowy o wymiarach 355x115x75mm w kolorze chrom. Korek uniwersalny click-clack z pokrywą chrom. Bateria umywalkowa długi uchwyt. Kolor chrom. Rodzaj głowicy ceramiczny.	1szt. (umywalka) 2szt. (syfon + bateria)
<b>2.13. TOALETA DAMSKA</b>			
WC	Miska WC podwieszana	Wymiary: 360 x 520 x 440 mm. (+-5%). Kształt zaokrąglony. Sposób montażu na stelażu. Deska WC wolnoopadająca, łatwowymienna. Przycisk podwójny. Kolor chrom.	1szt.
B1	Brodzik kompozytowy	Wymiary przewidziane 1000x900mm. Ukryty odpływ. Kolor jasny np. perłowy. Sposób montażu wbudowany we wnękę.	1szt.
PR	Kolumna prysznicowa z baterią	Bateria prysznicowa ścienna, w kolorze chrom, jendouchwyłowa. Kolumna prysznicowa w kolorze chrom. Montaż naścienny. Kształt głowicy natryskowej okrągły.	1szt.
W1	Dozownik na papier toaletowy	Tworzywo ABS+PC+POM. Wymiary 245x139x151mm. (+-5%). Kolor biały.	1szt.

W2	Dozownik na mydło z osłonką przeciw kapaniu	Tworzywo ABS+MABS. Wymiary: 206x112x114mm. (+-5%). Kolor biały.	1szt.
W3	Dozownik na ręcznik papierowy	Tworzywo ABS. Wymiary: 291x332x136mm. (+-5%). Kolor biały.	1szt.
W4	Kosz	Tworzywo ABS. Pojemność 25l. Kolor biały. Instalowanie na ścianie	1szt.
W5	Kabina sanitarna WC HPL	Kolor popielaty RAL7035. Profile aluminiowe anodowane. Zawiasy ze stali nierdzewnej w otulinie z poliamidu (funkcja domykania przy <20 stopniach otwarcia) - kolor popielaty. Gałka z poliamidu - kolor popielaty. Poliamidowa rozetka WC z oznacznikiem (białe – otwarte; czerwone – zamknięte) - kolor popielaty. Ścianka drzewiowa z uszczelką PCW tłumiącą odgłosy zamykania drzwi. Nóżki regulowane z z poliamidu - kolor popielaty. Wysokość konstrukcji standardowa: ±2010mm włączając 150mm - 170mm prześwit nad podłogą.	2 kabiny
U2	Umywalka podwójna z baterią	Wymiary projektowane 1200x460x160mm. (+-5%). Sposób montażu do ściany. Pojemność umywalki 6,5 l. Ozdobny syfon umywalkowy o wymiarach w kolorze chrom. Korek uniwersalny click-clack z pokrywą chrom. Bateria umywalkowa długi uchwyt. Kolor chrom. Rodzaj głowicy ceramiczny	1szt. (umywalka) 2szt. (syfon + bateria)
<b>2.14. SZATNIA</b>			
L1	Szafka typu lockers na cokole	Zgodnie z opisem <a href="#">dołącz dokumenty przedmiotowe</a>	4szt.
Ł1	Ławka szatniowa	Zgodnie z opisem_	1szt.
Ł2	Ławka szatniowa	Zgodnie z opisem_	1szt.
<b>2.15. SZATNIA</b>			
L1	Szafka typu lockers na cokole	Zgodnie z opisem <a href="#">dołącz dokumenty przedmiotowe</a> Wykonawca nie musi załączać dokumentów przedmiotowych dla tego elementu jeżeli jest on identyczny z elementem wymienionym w 2.14 – L1 Brak dokumentów przedmiotowych dla tego elementu potraktowany będzie jako jednoznaczne wskazanie mebla z poz. 2.14 – L1	4szt.
Ł1	Ławka szatniowa	Zgodnie z opisem_	1szt.
Ł2	Ławka szatniowa	Zgodnie z opisem_	1szt.

**UWAGA:**

**ROZPATRYWAĆ Z CZĘŚCIĄ RYSUNKOWĄ:**

2318-PW-A-100.1

2318-PW-A-110.1

2318-PW-A-120.1