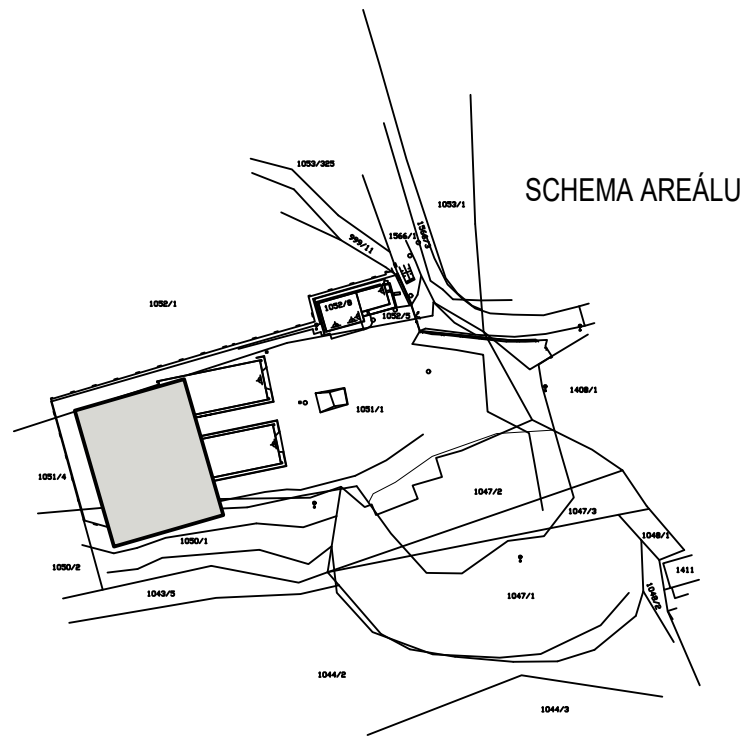
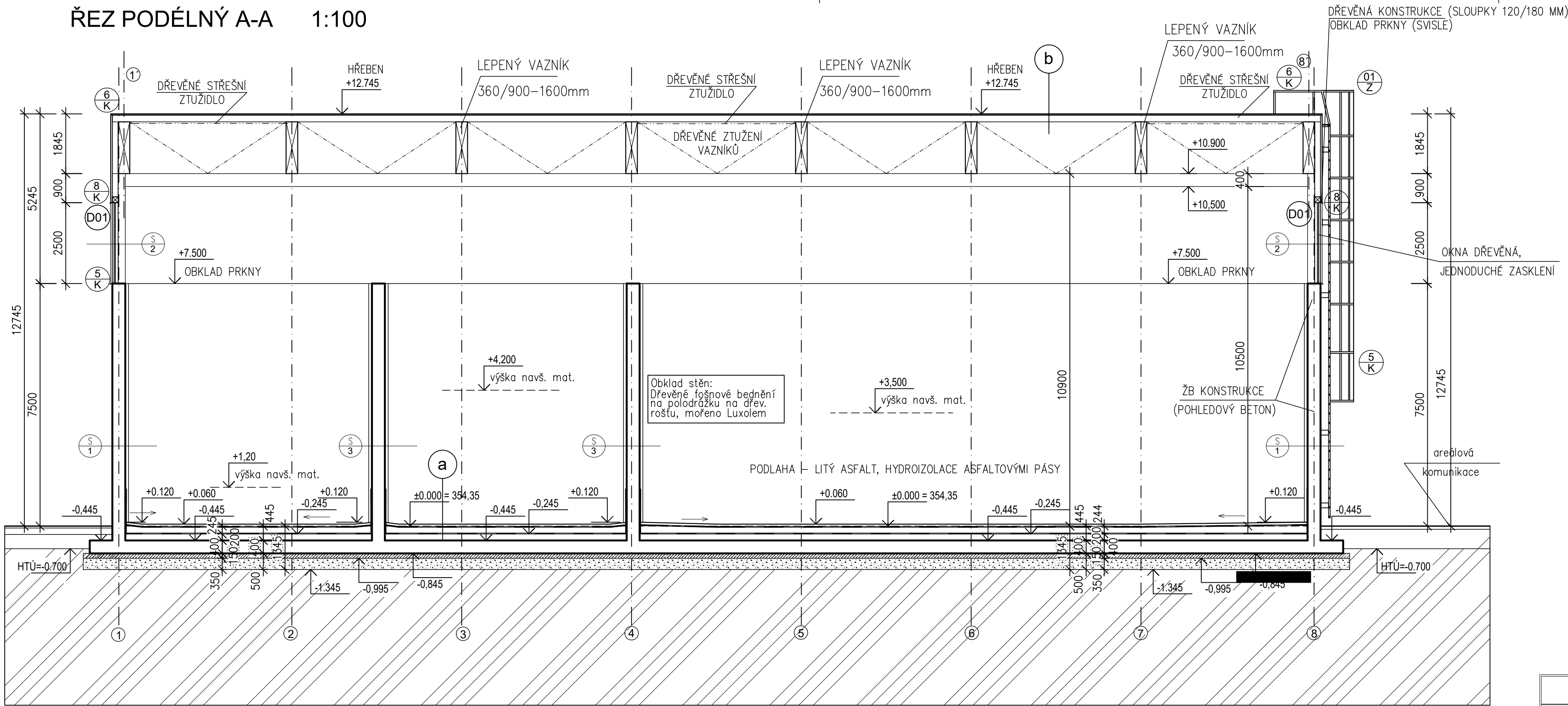


HALA POSYPOVÝCH HMOT
ŘEZ PODÉLNÝ A-A 1:100



SKLADBY KONSTRUKCÍ


- a**
- LAS-IV 40 mm
 - LAS-IV 35 mm
 - 1x MODIFIKOVANÝ ASFALTOVÝ PÁS
 - BETON C 25/30-XC2 tl.175-295 mm VYZTUŽENÝ KARI SÍTI 150/150/8 PŘI OBOU POVRŠÍCH (DILATOVAT! s 6,0 x 6,0 m I PO OBEVĚ PODLAHY)
 - HYDROIZOLACE Np + 1x SKLOBIT + GEOTEXTILIE 300g/m2 (OCHRANA IZOLACE)
 - PODKLADNÍ BETON C25/30-XC2 tl. 200 mm VYZTUŽENÝ SÍTI PŘI OBOU POVRŠÍCH KARI SÍTI 150/150/6 MM, BETONOVAT NA PE FOLII (krytí výztuže 50 mm)
 - ŽLB DESKA C25/30-XC2 tl. 400 mm
 - PODKLADNÍ BETON C16/20 tl. 150 mm VYZTUŽENÝ SÍTI PŘI OBOU POVRŠÍCH KARI SÍTI 150/150/6 MM, ŠTĚRKOPISKOVÝ PODSYP frakce 0-32 (alt. 0-64) TL. 350 mm HUTNĚNÝ NA HODNOTY STANOVENÉ DLE HTU
- b**
- 2x MODIFIKOVANÉ ŽIVČNÉ PÁSY (HORNÍ S POSYPEM)
 - DILATAČNÍ A MIKROVENTILAČNÍ VRSTVA
 - DŘEVĚNÉ BEDNĚNÍ TL. 25 MM S IMPREGNACÍ
 - KROKVE PO VLAŠSKU 140/200 s 1000 mm
 - DŘEVĚNÝ LEPENÝ VAZNIK SEDLOVÝ 360/900//1600 (v uložení//ve vrcholu) mm, SKLON 3,34°
- S 1**
- dř. fošny tl. 50mm na roštu - ošetřeno sanačním nátěrem
 - ŽB konstrukce tl. 400mm - ext. strana v pohledovém provedení
- S 2**
- dř. prkna tl. 25mm
 - dř. konstrukce z hranolů 180/120mm
 - dř. obklad z prken na svíslu
- S 3**
- dř. fošny tl. 50mm na roštu - ošetřeno sanačním nátěrem
 - ŽB konstrukce tl. 400mm - ext. strana v pohledovém provedení
 - dř. fošny tl. 50mm na roštu - ošetřeno sanačním nátěrem

LEGENDA

- ŽELEZOBETONOVÉ KONSTRUKCE
- KONSTRUKCE Z PROSTÉHO NEBO SLABĚ VYZTUŽENÉHO BETONU
- NEPROPUSTNÝ NÁSYP HUTNĚNÝ PO VRSTVÁCH
- ŠTĚRKOPISKOVÝ PODSYP HUTNĚNÝ PO VRSTVÁCH
- PŮVODNÍ TERÉN, PLÁN ZHUTNĚNÁ
- POLŠTĚR ZE ŠTĚRKODRTI f 32-64 VYZTUŽENÝ GEOBUNĚČNOU STRUKTUROU NEBO GEOMŘÍŽÍ

LEGENDA VÝROBKŮ

- D01** Značení výplní otvorů viz. tabulka
- 1 K** Značení klempířských výrobků viz. tabulka
- 16 Z** Značení zámečnických výrobků viz. tabulka

Autorizační razítko		Investor	Projekční kancelář	
		Silnice LK Československé armády 4805/24 466 05 Jablonec n/N IČO:28746503	<div></div> UNIARCH CZ, spol. s r.o. Vesecká 97 Liberec 6 IČO:01833014, č. autorizace: 0500722 mail: novotny@unirelax.cz, tel: 485 13 36 55, 602433611	
Vedoucí proj.	Zodpovědný proj.	Vypracoval	Stupeň	DUR, DSP
Ing. Radovan Novotný	Vladimír Židlický	Vladimír Židlický	Ev. číslo	703/2020
Akce			Formát	4 x A4
			Datum	05/2019
Název akce			Měřítka	1 : 100
Rekonstrukce areálu cestmistrovství Liberec SO 01 - HALA POSYPOVÝCH HMOT			Číslo paré	Číslo výkresu
Výkres			A04	
D1.1 - STAVEBNÍ ČÁST ŘEZ A				