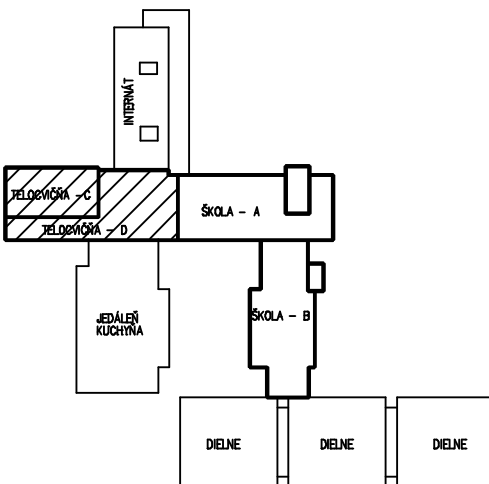


LEGENDA

- MURIVO Z KERAMICKÝCH TEHLÁČKOV 240/115/140 MM NA CEMENTOVÝ MALT
- PERFOROVANÉ OBYČNÉ MURIVO
- MURIVO Z TEHLÁČKOV PLECHOVÝCH PÁLIENTOV NA MALTU CEMENTOVÚ MC 125
- JEŠTUVJÚ TEREN
- ZHUŤNÝ ŠTRKOVÝ NÁSYP
- PROSTÝ BETÓN
- ŠTRKOPESKOVÝ NÁSYP
- TEPELNÁ IZOLÁCIA
- (OCH) BETÓNOVÁ DLAŽBA HR.60 MM FARBA ŠEDÁ + OBRUSNÍK ABO 4-5 500/50/250 MM
- (D) JEŠTUVJÚ DREVENÝ OBRÁD Z TATRANSKEHO PROFILU HR.24 MM BUDE OPATRENÝ NÁTEROM 2X LUXOL TMAVOHEDÝ PAUSANDER

POZNÁMKY

- ZAKRESLENIE SKUTOČNÉHO STAVU BOLO PREVEDENÉ NA ZÁKLADE ZACHOVAJÚCEJ PROJEKTOVEJ DOKUMENTÁCIE A MESTNEJ OHLADKY I ZAMERANIA JEŠTUVJÚCEHO OBLASTI ŠKOLY S TELOVOU  
- DOPLNENIE STAVEBNÝCH PRÁČ SI REALIZUJE VLASTNÝ OHLADKY A KONTROLNÉ ZAMERANIE OBJEKTU ŠKOLY A TELOVOU  
- BLESKOVOU BUDE REALIZOVANÝ NOVÝ V CELOM ROZSAHU A VEDENÝ BUDE PO ZATEPLOVACOM SYSTÉME - RIEŠENIE  
JE V SAMOSTATNEJ ČASŤI TEJTO PROJEKTOVEJ DOKUMENTÁCIE  
- HLAVNÉ ZATEPLENIE OBJEKTU BUDE REALIZOVANÉ OD -0.100 AŽ PO HORNÚ HRANU RMŠY, ATKY SYSTÉMOM ETICS HR.150 MM  
- ZATEPLENIE SKLOVÉHO MURIVA BUDE REALIZOVANÉ EXTRÚDOVANÝM POLYSTYRÉNOM XPS HR.160 MM, KTORÝ BUDE REALIZOVANÝ OD -0.100 M AŽ PO -0.000 M  
- MIESTA SPOJOV JEDNOTLIVÝCH OBJEKTOV A ICH ČASŤI PRI ZATEPLOVACOM SYSTÉME OSADÍ DILATAČNÝ PRVKOM  
NAVRHOVANÉ SKLADBY SU POPISANÉ VO VÝKRESE C.28  
SYSTÉM ZATEPLENIA STIEN A STOLIA ETICS



NOVÝ STAV

HLAV. PROJEKTANT ING. PIVKA	ZODP. PROJEKTANT ING. PIVKA	VYPRACOVANÉ	EUROPROJEKT ING. JÁN PIVKA HORNÁ ULICA 89/16 97401 BANSKÁ BYSTRICA	
INVESTOR: STREDNÁ ODBORNÁ ŠKOLA – SZAKOVCEPŠKOLA PEKOVCE			FORMAT	12x44
STAVBA:			DAŤUM	5/2019
SÚB. PEKOVCE - REKONŠTRUKCIA OBJEKTOV ZMENENIE ENERGETICKEJ NÁROČNOSTI			STUPEŇ	PRÍR. STAVOPÁR. REAL. STAVBY
VÝŠA:			ČÍSLO ZÁK.	
REZY D-D', E-E' TELOVÝCH ČASŤI - C.2			MERKA	ŠÍRKA VÝKRESU
			1:50	15