

1,0 min 0,75 zgodnie z PZT min 0,75 1,0

kruszywo łamane 0/31,5- 8cm
warstwa odsączająca (pospółka)

-10,04 2% 0,00 2% -10,04

6% 6%

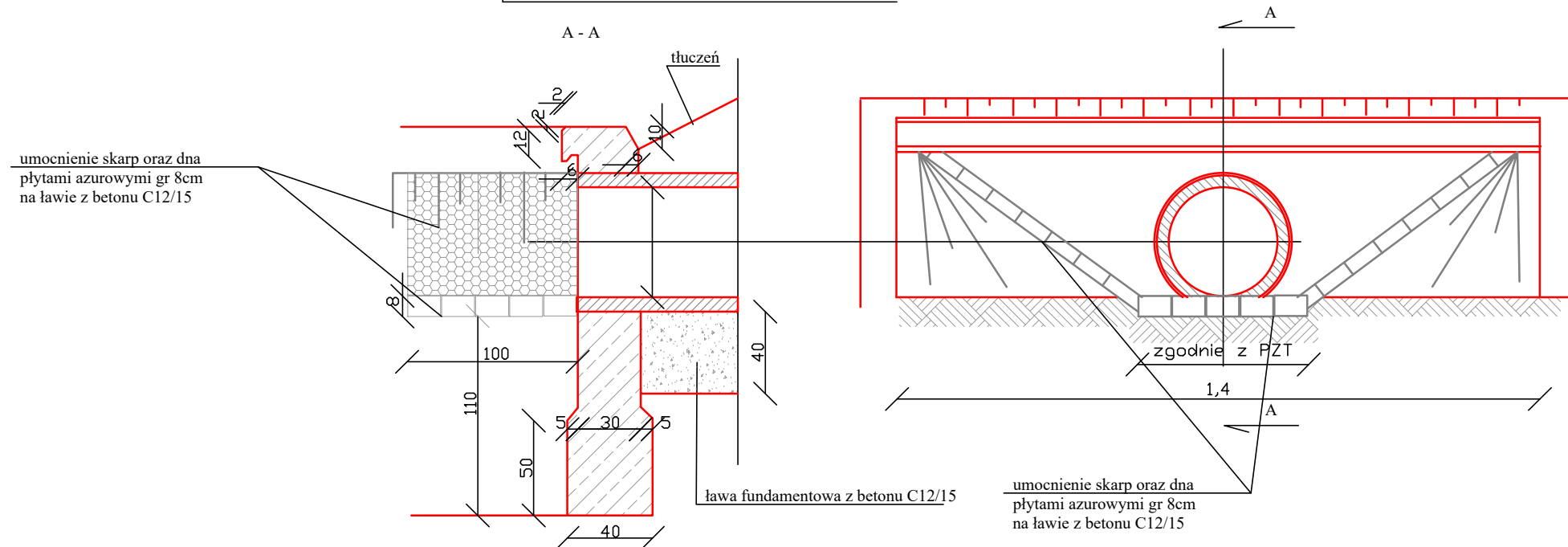
wg niwelety

110

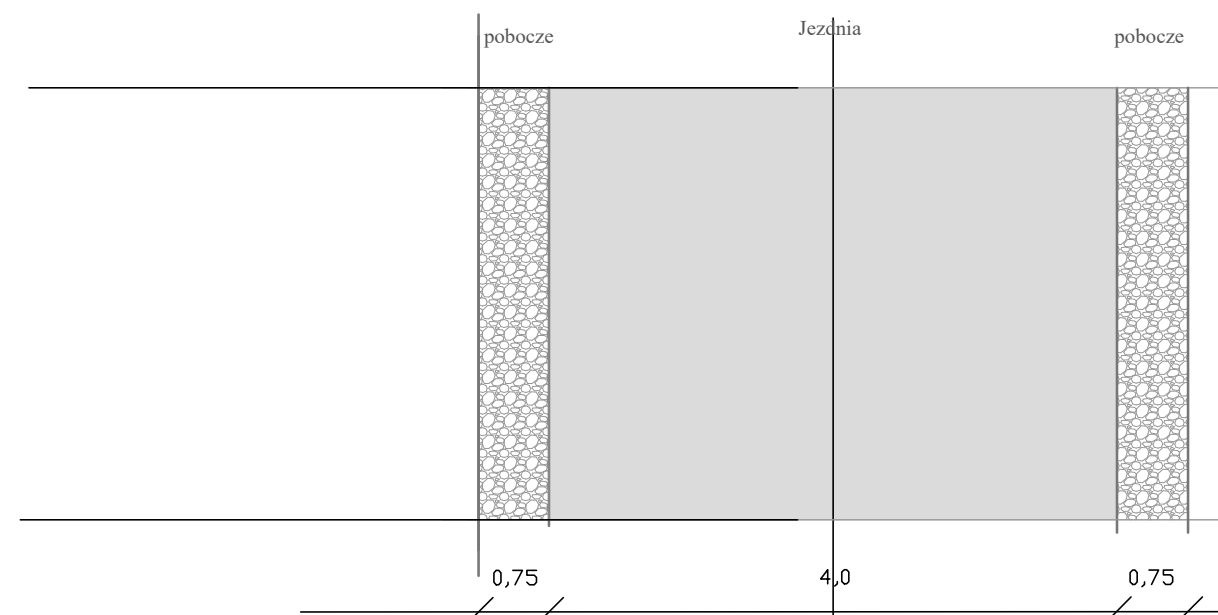
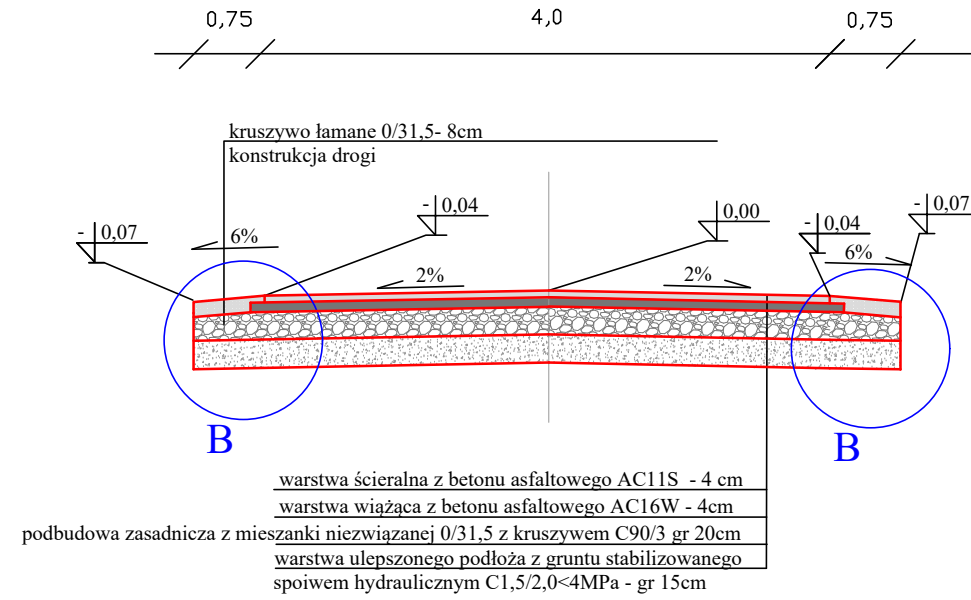
zgodnie z PZT

umocnienie skarp oraz dna
płytami azurowymi gr 8cm
na ławie z betonu C12/15

konstrukcja drogi
zasyпка przepustu mieszanką cementu i piasku 1:3
rura PP zgodnie z PZT
ława fundamentowa z betonu C12/15 gr 40cm



skala 1:50



Szczegóły B

- 1- warstwa ścierna AC11S gr 4cm
- 2 - warstwa wiążąca AC16W gr 4cm
- 5 - warstwa podbudowy z kruszywa stabilizowanego mechanicznie 0/31,5 gr 20cm
- 3- stabilizacja gruntu spoiwem hydraulicznym C1,5/2 gr 15cm
- 6 - pobocze utwardzone kruszywem łamanym 0/31,5 gr 8 cm

Inwestor: Gmina Pawonków 42-772 Pawonków, ul. Lubliniecka 16				Studium: PBW	
Przebudowa drogi gminnej łączącej Koszvice i Łągiewniki Małe				Data: 06/2023	
				Skala: 1 : 50	
				Nr Rys: 5	
Nazwa rysunku: Przekroje konstrukcyjne oraz szczegóły					
Funkcja:	Imię i Nazwisko:	Specjalność:	Nr Uprawnień:	Podpis:	
Projektant:	Jacek Malmur	drogowa	SLK/591/PBD/15		
Opracował:	Adam Pokrzywiec	*****	*****		