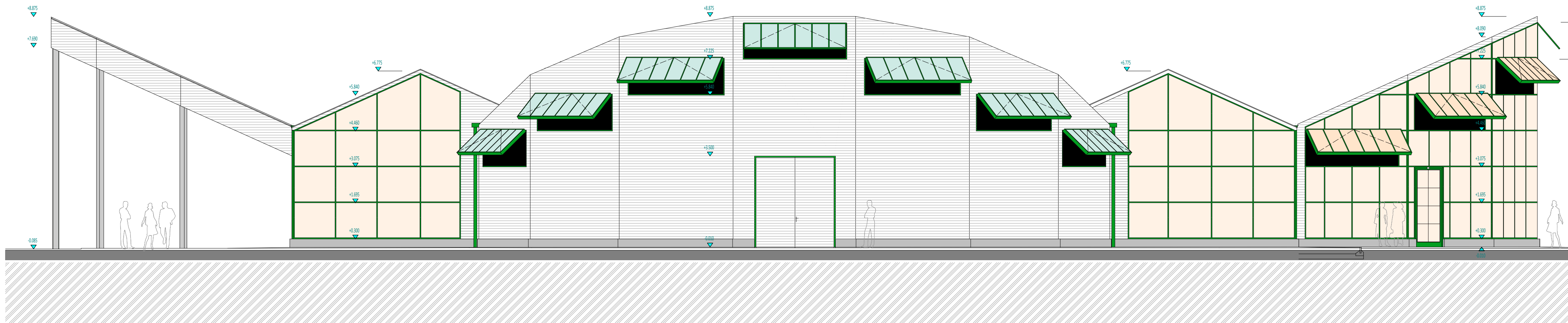


POHLAD ZÁPADNÝ



POHLAD VÝCHODNÝ

LEGENDA POVRCHOVÝCH ÚPRAV

- SENDVIČOVÝ PANEL S VÝPLŇOU Z MINERÁLNEJ VLNY, FARBA SIVÁ/STRIEBORNÁ
- SOKEL MONOLITICKÝ POHLADOVÝ ŽB, NÁTER NA BETÓN SÍKA ZELENÝ
- OCELOVÉ NOSNÉ KONŠTRUKCIE VONKAJŠIE - ŽIAROVO POZINKOVANÉ
- OCELOVÉ KONŠTRUKCIE VNÚTORNÉ - ŽIAROVO POZINKOVANÉ
- DVERE VONKAJŠIE OCEĽ: ZÁRUBEŇ TMAVO ZELENÁ, KRÍDLO ZO SENDVIČOVÉHO PANELA
- KLAMPIARSKÉ VÝROBKÝ TMAVO ZELENÉ
- ZASKLENIE JEDNODUCHÉ A DVOJITÉ, SKLO ČÍRE, NIEKTORÉ LAMINOVANÉ, NIEKTORÉ BEZPEČNOSTNÉ
- ZASKLENIE DVOJITÉ, SKLO MLIČNÉ, VRCHNÉ LAMINOVANÉ
- ZASKLENIE POLYKARBONÁTOM hr32mm, ČÍRE

POZNÁMKY A VYSVETLIVKY

VŠEOBECNÉ POŽIADAVKY NA KONŠTRUKCIE A POUŽITÉ MATERIÁLY
JEDNÁ SA O OBJEKT, KTORÝ JE ZARADENÝ DO KATEGÓRIE STAVIEB VEDECKO-VÝSKUMNEJ ŠPECIALIZOVANEJ.
SKLENENÉ PLOCHY A SENDVIČOVÉ PANEĽY SÚ OPATRENÉ POVLAKOM NA ZABRAŇENIE TVORBY NADMIERNÉMU KONDENZU
A ODKVAPOVANIU VODY DO PESTOVATEĽSKÝCH PRIESTOROV. RIEŠENIE NOSNÍKOV MUSÍ ZABEZPEČIŤ ZBER KONDENZU,
AK SA VYTVORÍ A ODVIESŤ HO. PREDPOKLADÁME ODVOD AŽ 20% ZÁVLAHOVEJ VODY. OKNÁ A DVERE MAJÚ SIETE PROTI
HMÝZU S OKOM NAJVIAC 1x1mm. TESNENIE OKIEN A DVERÍ JE VYMENTIELNE. SKLENENÉ DVERE MAJÚ LAMINOVANÉ BEZPEČ-
NOSTNÉ SKLO.

±0,000 = 137,900 mm, VÝŠKOVÝ SYSTÉM: BpV

GENERÁLNY PROJEKTANT

LADISLAV MOLNÁR

925 81 Diakovce 104, tel. 0911 808 511
mail: molnar.l100@gmail.com

AUTOR PROJEKTU

ing. Ladislav MOLNÁR

HLAVNÝ INŽINIER PROJEKTU

ing. Ladislav MOLNÁR

NÁZOV A MIESTO STAVBY

BIODOM - SKLENÍK

NITRA, areál SPU

INVESTOR

SLOVENSKÁ POĽNOHOSPODÁRSKA UNIVERZITA
TRIEDA A. HLINKU 2, 94976 NITRA

PROJEKTANT ČASŤ

LADISLAV MOLNÁR

925 81 Diakovce 104, tel. 0911 808 511
mail: molnar.l100@gmail.com

OBSAH VÝKRESU

POHLAD

VÝCHODNÝ A ZÁPADNÝ

STAVEBNÝ OBJEKT

SO 204 SKLENÍK

KRESLIL

ing. Ladislav MOLNÁR

ZODP. PROJEKTANT

ing arch JÁN ŠPÁNIK

KONTROLOVAL

ing. Ladislav MOLNÁR

ČASŤ PROJEKTU

ARCHITEKTÚRA

ČÍSLO ZÁKAZKY

DÁTUM EXPEDÍCIE

júl 2016

FORMÁT VÝKRESU

420x840

STUPEŇ PROJEKTU

STAVEBNÉ POVOLENIE

ZMENA 1

ZMENA 2

PEČIATKA

MIERKA

1 : 100

PARÉ

OZNAČENIE VÝKRESU

A-07