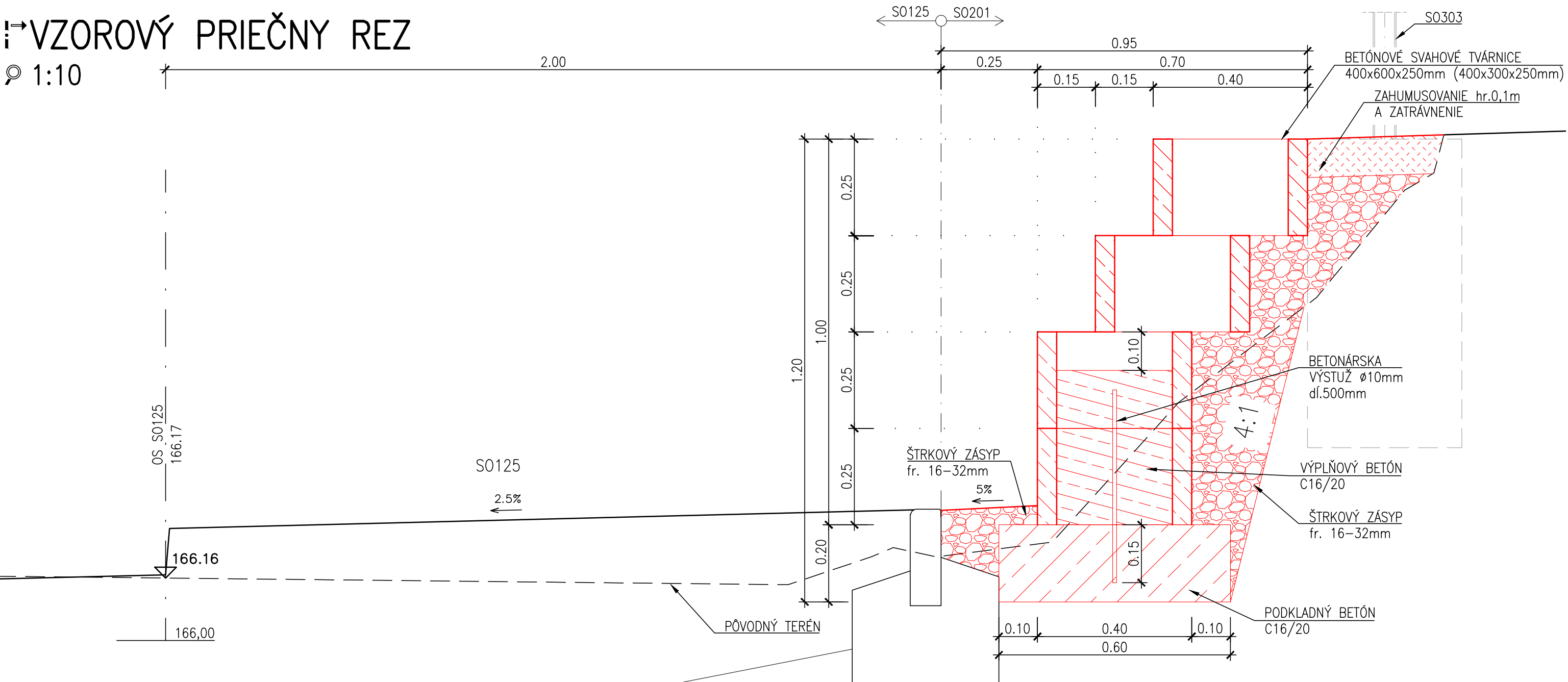


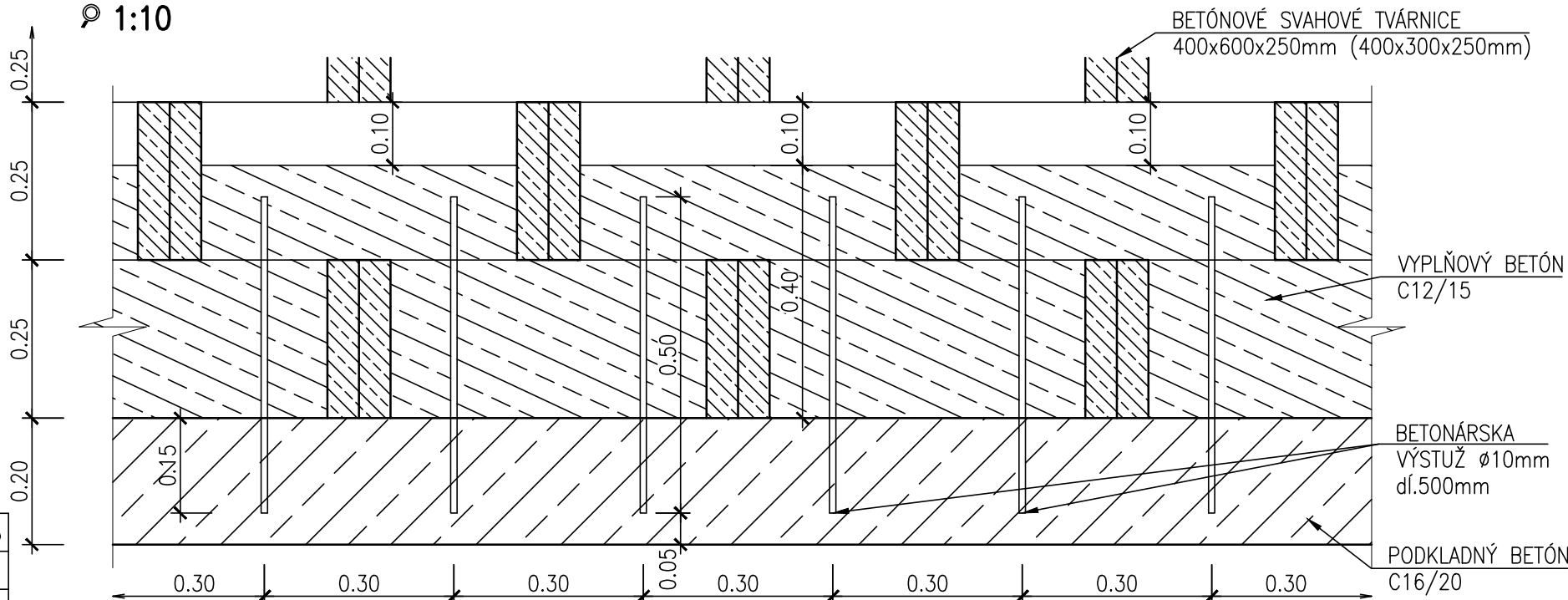
VZOROVÝ PRIEČNY REZ

1:10



DETAIL PREVIAZANIA PODKLADNÉHO BETÓNU S BETÓNOVÝMI TVÁRNICAMI

1:10



POUŽITÉ MATERIÁLY:

BETONOVÉ SVAHOVÉ TVÁRNICE	STN EN 206-C30/37-XC4, XD1, XF2 (SK)-CI 0,1-Dmax16 S3
PODKLADNÝ BETÓN	STN EN 206-C16/20-XA1 (SK)-CI 1,0-Dmax16 S2
VÝPLŇOVÝ BETÓN	STN EN 206-C16/20-XA1 (SK)-CI 1,0-Dmax16 S2



EURÓPSKA ÚNIA
Kohézny fond
OP Integrovaná infraštruktúra 2014 – 2020

MINISTERSTVO
DOPRAVY
SLOVENSKEJ REPUBLIKY

E

SO 201

SÚRADNICOVÝ SYSTÉM: S-JTSK v realizácii JTSK		VÝŠKOVÝ SYSTÉM: Bpv	
NÁZOV STAVBY		Trolejbusové trate v Bratislave, Nová trolejbusová trať Patrónka - Riviéra	
STAVEBNÍK		Hlavné mesto Slovenskej republiky Bratislava Primaciálne námestie č.1, 814 99 Bratislava	
OBJEDNÁVATEĽ DOKUMENTÁCIE		Dopravný podnik Bratislava, a.s. Olejkárska č.1, 814 52 Bratislava	
PROJEKTANT		DOPRAVOPROJEKT, a.s. Kominárska 141/2,4 832 03 Bratislava – mestská časť Nové Mesto	
HLAVNÝ INŽINIER PROJEKTU		Ing. Marta KODAJOVÁ	PODPIS
ČÍSLO ZÁKAZKY		7859-00	
PROJEKTANT OBJEKTU		DOPRAVOPROJEKT, a.s., divízia Bratislava I, Kominárska 141/2,4, 832 03 Bratislava	
ZODPOVEDNÝ PROJEKTANT		Ing. Soňa AUGUSTINOVÁ	
VYPRACOVAL		Ing. Miloslav ŽURAN-BÁŠŤAK	
KONTROLOVAL		Ing. Soňa AUGUSTINOVÁ	
IDENTIFIKAČNÉ ČÍSLO PRÍLOHY		TTPRB-DSP-C-E000-20100-004-X	
KRAJ: BRATISLAVSKÝ		OKRES: Bratislava I, MČ – Staré Mesto	DÁTUM
KATASTRÁLNE ÚZEMIE: Karlova Ves, Staré Mesto		Bratislava IV, MČ – Karlova Ves	07.2024
NÁZOV ČASTI		OPORNÝ MÚR NA ULICI PRI HABÁNSKOM MLYNE	FORMÁT
		VZOROVÝ PRIEČNY REZ	3x44
			MIERKA
			1:10
			STUPEŇ PD
			DSP
			Č. ZÁKAZKY
			7859-00
		Č. SÚPRAVY	Č. PRÍLOHY
			004