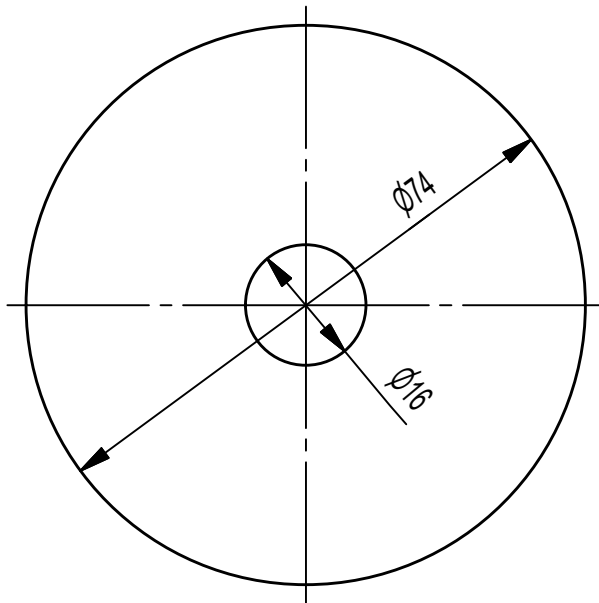
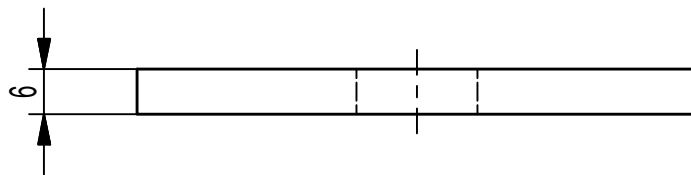


Všechna práva k tomuto dokumentu a informacím  
v něm obsaženým jsou vyhrazena.  
Kopírování nebo poskytnutí třetí osobě bez souhlasu  
vlastníka je zakázáno. VKV Praha s.r.o. 1997.

We reserve all rights in this document and in the  
information contained therein. Reproduction, use or  
disclosure to third parties without express authority  
is strictly forbidden. VKV Praha s.r.o. 1997.



VÝPALEK 704-690-03.dxf

						704-690-00	3								
Ind.	Poč.	Změna	Podpis	Datum	Užito u č.v. sestavy	Pos.	Užito u typu								
<b>CAD</b>	Netolerované rozměry: ISO 2768 mK ISO 8015		<b>WKV Praha</b> <b>s. r. o.</b>												
Rozměr: P6 - 74x74		Mat. vých.	Polotovár EN 10029		Tř.odp.	Hmot./ks	0,19 kg								
Poznámka:		Mat. kon. X5CrNi18-10	TDP EN 10088-2 EN 10204-2.1												
Kreslil:	Smid 22.09.2016	Svař.tech.					Měřítko: 1:1								
Přezk.	Dvořáček 1.5.2018	Norm.ref													
Technol.		Schv.dne					Formát: A4								
F					704-690-03										
Název					Rev. -										
PODLOŽKA															
					Listů: 1										
					List: 1										