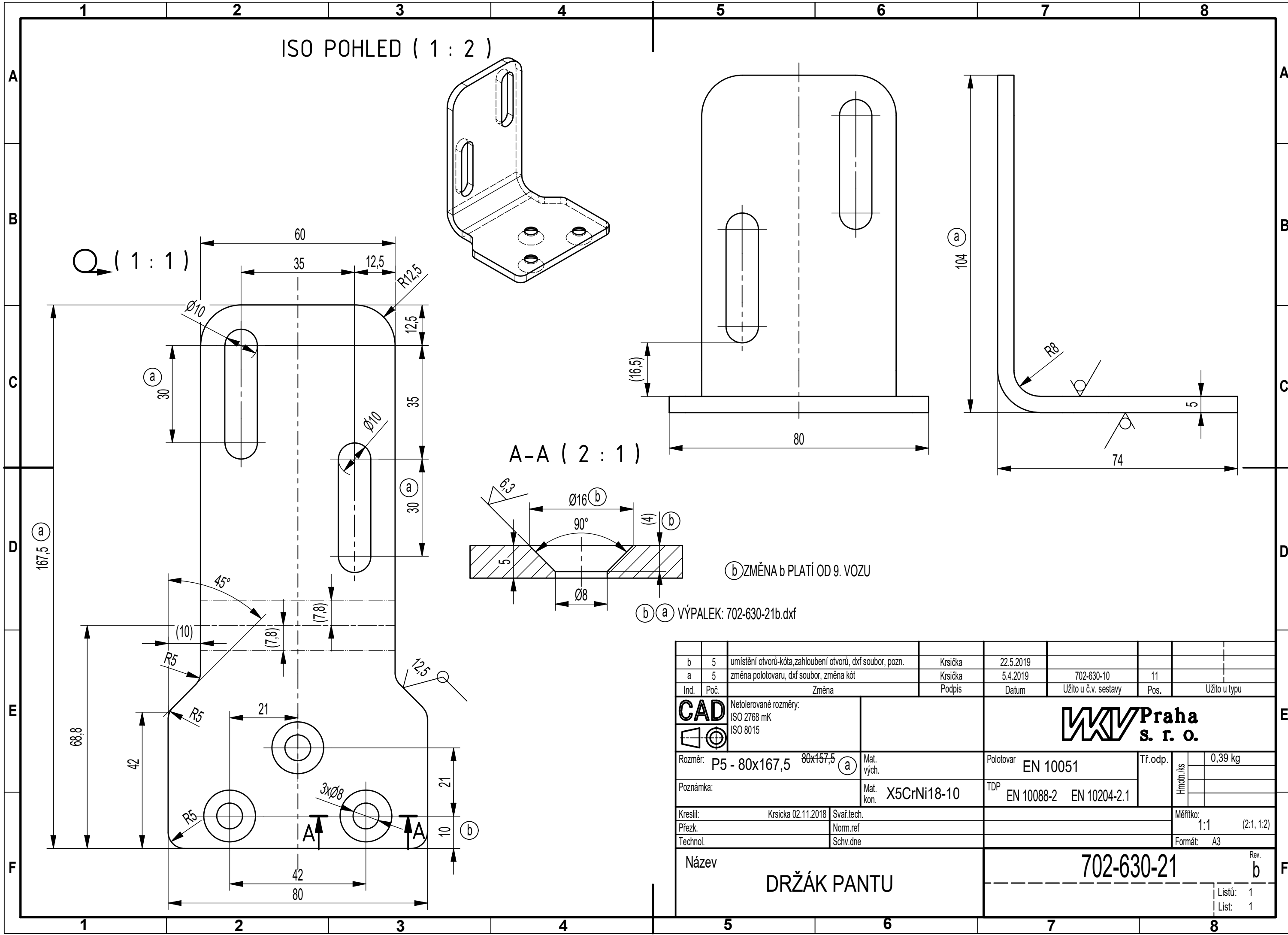


Všechna práva k tomuto dokumentu a informacím v něm obsaženým jsou vyhrazena. Kopírování nebo poskytnutí třetí osobě bez souhlasu vlastníka je zakázáno. VKV Praha s.r.o. 1997.

We reserve all rights in this document and in the information contained therein. Reproduction, use or disclosure to third parties without express authority is strictly forbidden. VKV Praha s.r.o. 1997.



b	5	umístění otvorů-kóta,zahloubení otvorů, dxf soubor, pozn.	Krsička	22.5.2019				
a	5	změna polotovaru, dxf soubor, změna kót	Krsička	5.4.2019	702-630-10	11		
Ind.	Poč.	Změna	Podpis	Datum	Užito u č.v. sestavy	Pos.	Užito u typu	
<div>CAD</div> <div></div>		Netolerované rozměry: ISO 2768 mK ISO 8015			<div>WKVPraha</div> <div>s. r. o.</div>			
Rozměr: P5 - 80x167,5 80x157,5 (a)			Mat. vých.	Polotovar EN 10051		Tř.odp.	Hmotn./ks	0,39 kg
Poznámka:			Mat. kon. X5CrNi18-10	TDP EN 10088-2 EN 10204-2.1				
Kreslil: Krsicka 02.11.2018		Svař.tech.					Měřítko:	
Přezk.		Norm.ref					1:1 (2:1, 1:2)	
Technol.		Schv.dne					Formát: A3	
Název			702-630-21					
DRŽÁK PANTU			Rev. b					
			Listů: 1					
			List: 1					