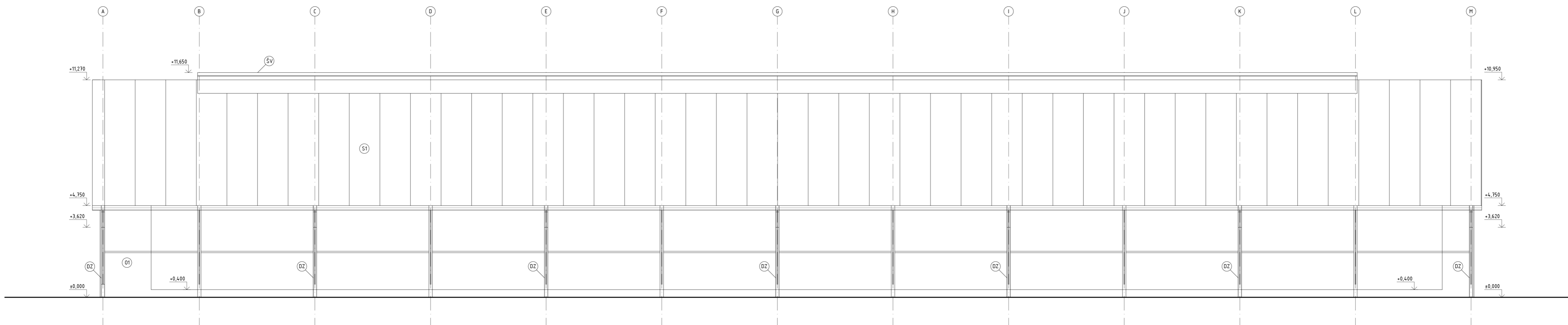
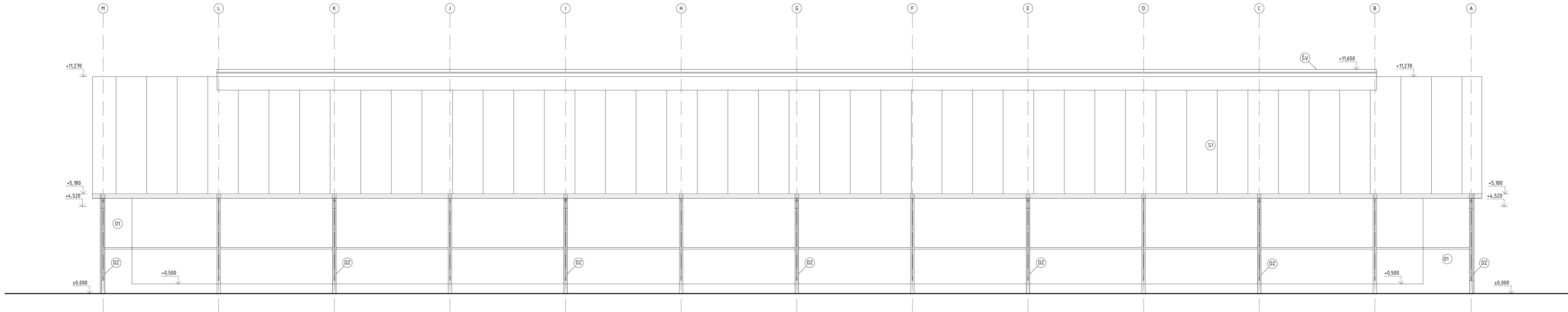


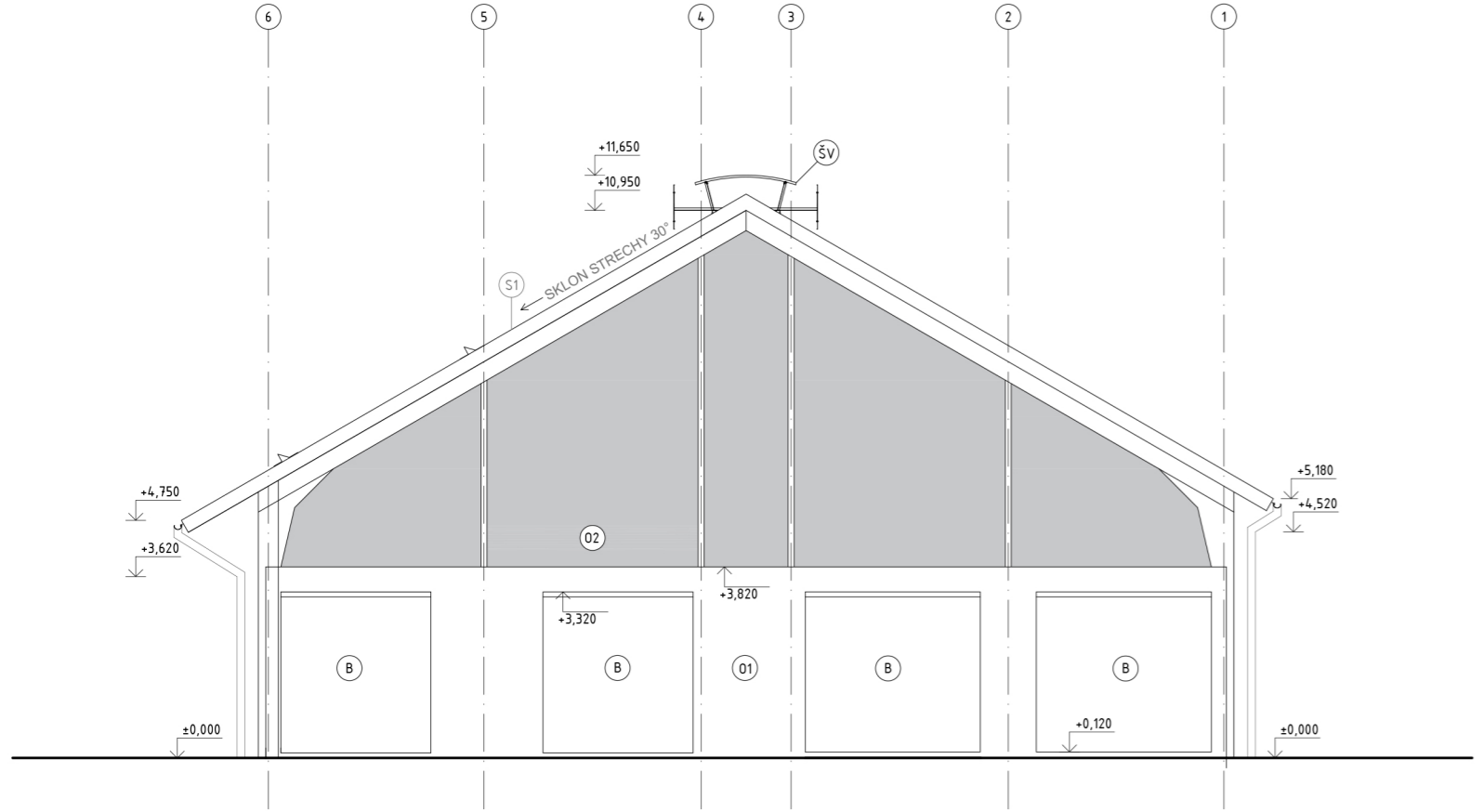
SEVEROZÁPADNÝ POHĽAD



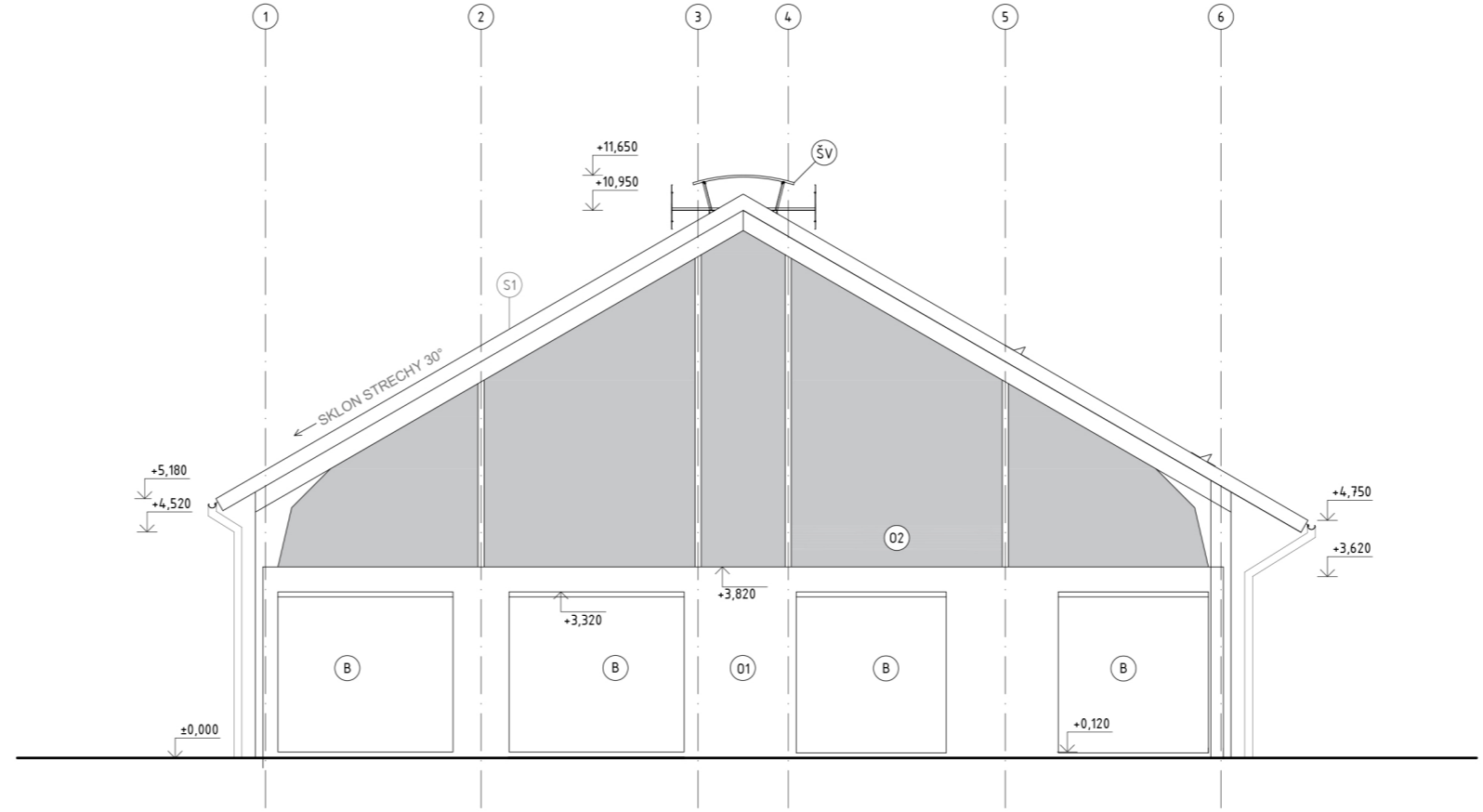
JUHOVÝCHODNÝ POHĽAD



SEVEROVÝCHODNÝ POHĽAD



JUHOZÁPADNÝ POHĽAD



- LEGENDA
- (DZ) ŽB STĚNA, v - 3700 mm, OMIETKA BIELÁ RAL 9010
 - (DZ) TRAPEZOVÝ PLECH
 - (SV) ŠTRBINOVÝ VĚTRAK
 - (DZ) DAŽDOVÝ ŽUJOK
 - (DZ) ROLOVACIA BRÁNA
 - (S1) PŮVODNÁ KONŠTRUKCIA STRECHY, PANEL Z TRAPEZOVÉHO PLECHU
 - (DZ) PŮVODNÁ PODLAHA
 - (B) ROLOVACIA BRÁNA



| | |
|------------------------|--|
| architektúra | |
| MARTIN ŠKOVIERA | |
| AKCIA | Stavebné úpravy Kravina 02 na farme dojníc Zelobudza Kravina 02 Zelobudza |
| INVESTOR | AGROSEV spol. s r.o. Botlova 1 962 12 Detva |
| VÝRACOVAL | architektúra, s.r.o. J. R. Poničana 841/104 962 23 Ocova tel.: 0948 010 844 mail: architekturaskoviera@gmail.com |
| NÁZOV VÝKRESU | SO 02 Pohľady - Starý stav |
| STUPEŇ PROJEKTU | Projekt pre ohlasenie stav. uprav |
| ČÍSLO VÝKRESU | 7 |
| ČASŤ PROJEKTU | 7 |
| POZNÁMKA | |