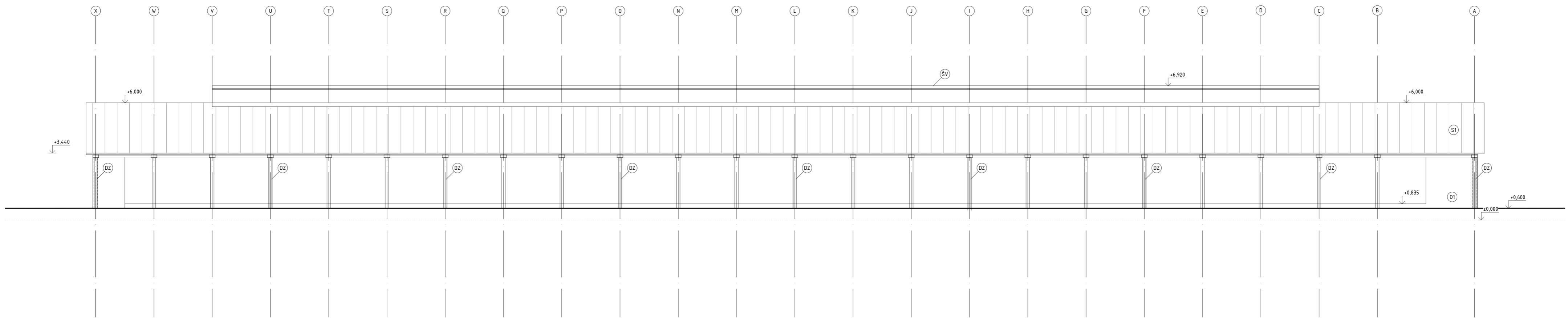
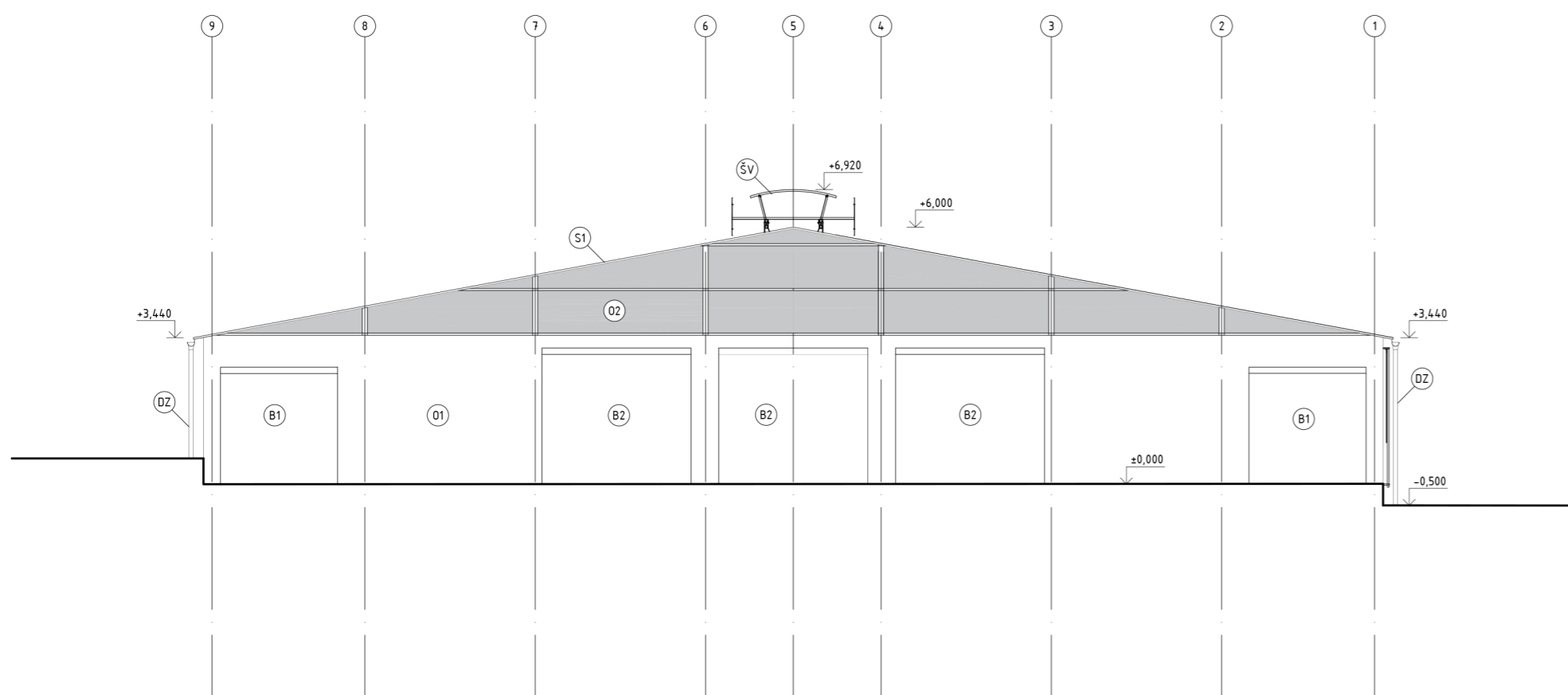


# JUHOVÝCHODNÝ POHĽAD



# JUHOZÁPADNÝ POHĽAD



S1 EXISTUJÚCI STREŠNÝ PĽÁŠT

### LEGENDA

- (S1) ŽB STĚNA, v - 3700 mm, OMIETKA BIELÁ RAL 9010
- (DZ) POLYKARBONÁTOVÉ DUTINKOVÉ DOSKY
- (S2) HREBEŇOVÁ VETRACIA ŠTRBINA, elektrický pohon, šírka 1,8 m
- (S3) EXISTUJÚCA STREŠNÁ SKLADBA
- (ZP) ROLOVACIA STĚNA ELEKTRICKÁ, výška 2,5 m, farebnosť - hnedá/termovizná
- (DZ) DÁŽDOVÝ ZVOD
- (B1) ROLOVACIE VRÁTA 2750x3200 mm
- (B2) ROLOVACIE VRÁTA 3500x3200 mm



**architektúra**  
**MARTIN ŠKOVIERA**

AKCIA: Stavebné úpravy ustajňovacích objektov na farme dojnic Želobudza Krasin 03 Želobudza

INVESTOR: AGROSEV spol. s r.o., Šotlova 1, 962 12 Betva

VYPRACOVAL: architektúra, s.r.o., J. R. Poničana 84/1104, 962 23 Očová, tel.: 0948 010 644, mail: architekturaskoviera@gmail.com

PODPIS: Bc. Ludmila Gerátová

NÁZOV VÝKRESU: S.003 Pohľad západný a južný

MERKA: 1 : 100

DÁTUM: 02 - 2023

STUPĚŇ PROJEKTU: Projekt pre ohlásenie stav. úprav

ČÍSLO VÝKRESU: 4

ČASŤ PROJEKTU: E

POZNÁMKA: