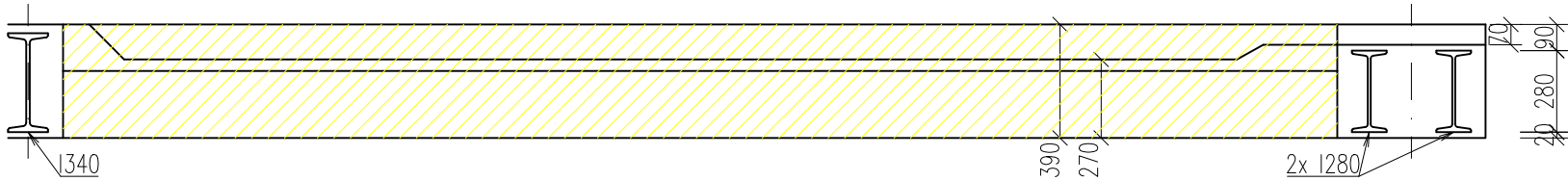
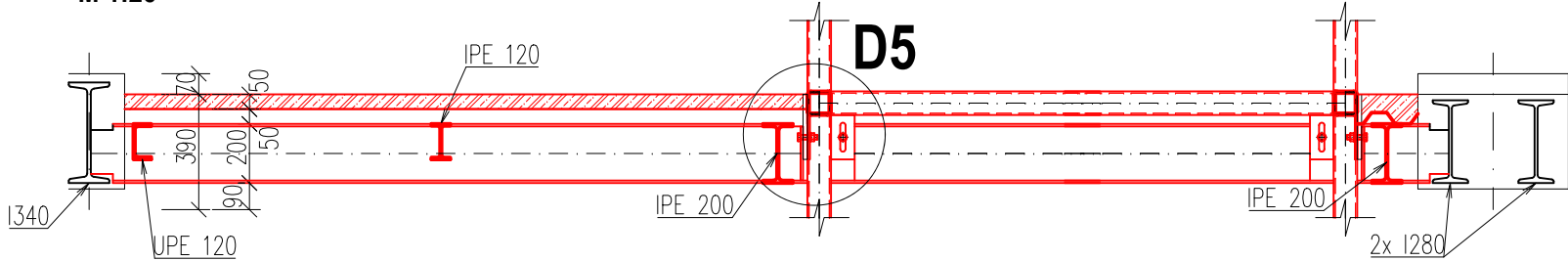


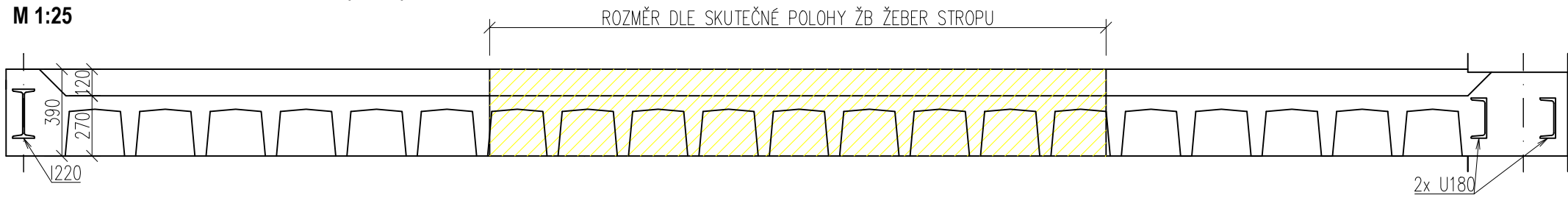
ŘEZ A-A - STÁVAJÍCÍ SIMPLEX A+C (27cm)
M 1:25



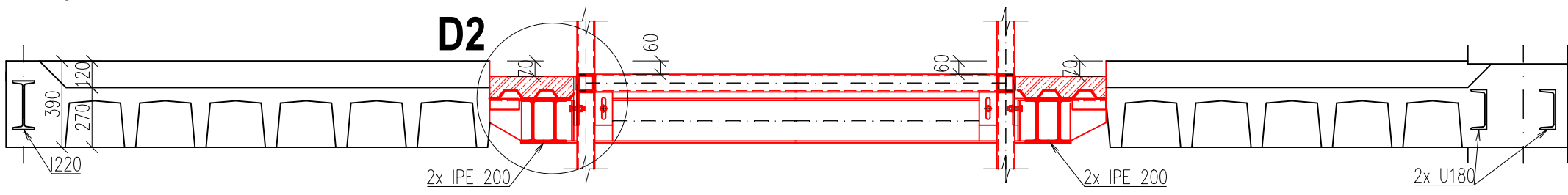
ŘEZ A-A - VÝMĚNA S NOVOU STROPNÍ KONSTRUKCÍ
M 1:25



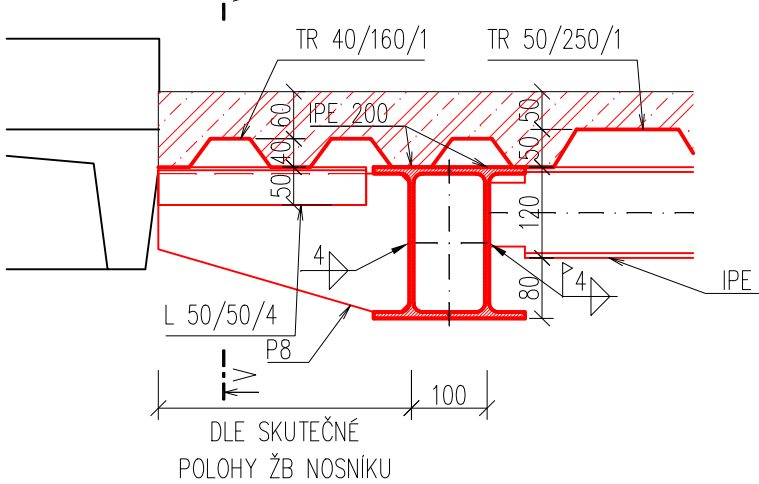
ŘEZ B-B - STÁVAJÍCÍ SIMPLEX A+C (27cm)
M 1:25



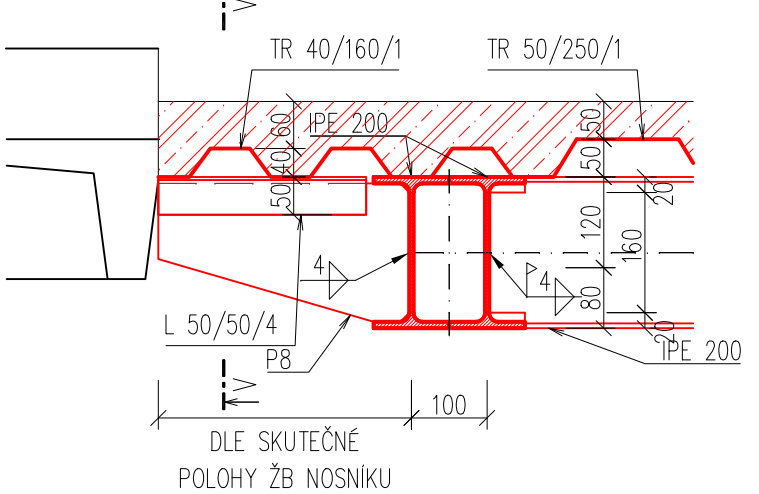
ŘEZ B-B - VÝMĚNA S NOVOU STROPNÍ KONSTRUKCÍ
M 1:25



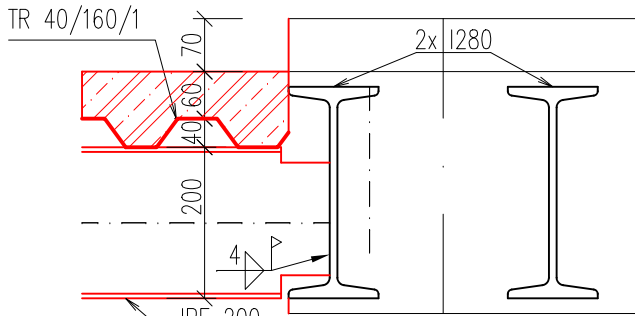
DETAIL D1 - VYPLNĚNÍ PROSTORU MEZI STÁVAJÍCÍM
STŘEPEM, STROPNÍ VÝMĚNOU A ŠACHTOU
M 1:10



DETAIL D2 - VYPLNĚNÍ PROSTORU MEZI STÁVAJÍCÍM
STŘEPEM, STROPNÍ VÝMĚNOU A ŠACHTOU
M 1:10



DETAIL D3
M 1:10



TR 40/160/1 (HUSTŠÍ VLNY NA MENŠÍ PROSTOR)

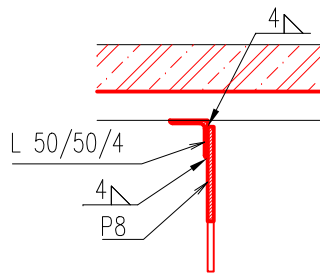


— STÁVAJÍCÍ KONSTRUKCE
— BOURANÉ KONSTRUKCE
— NOVĚ NAVRŽENÉ KONSTRUKCE

POZNÁMKY:

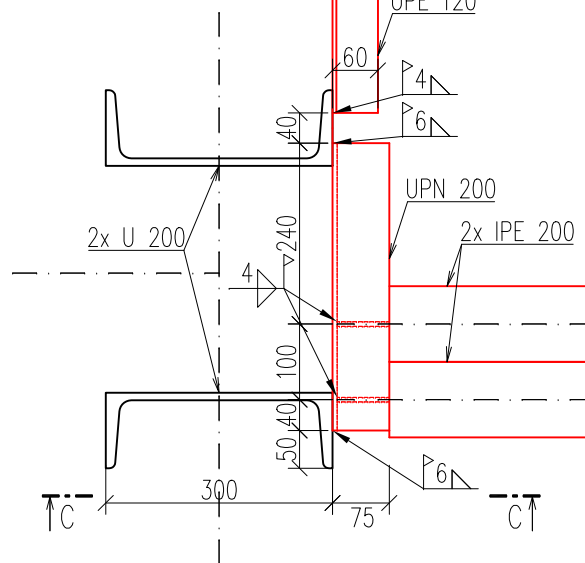
- NOVĚ KONSTRUKCE: OCEL KVALITY S235
- POKUD NENÍ OZNAČENO JINAK, SPOJE OCEL. KCE JOU SVAROVÉ, OBVYKLĚ OBOUSTRANNÝ KOUTOVÝ SVAR VÝŠKY 4 mm (EV. SVAR KOLEM DOKOLA)
- OCELOVÉ PRVKY OCHRÁNIT DVOJTÝM ZÁKLADNÍM NÁTĚREM.
- VEŠKERÉ ROZMĚRY PŘED OBJEDNÁNÍM PŘESNÝCH DÉLEK PRVKŮ NUTNO OVĚRIT NA STAVBĚ V PŘÍPADĚ ZÁSADNÍCH ROZDÍLŮ KONTAKORVAT ZPRACOVATELE PD.
- OCELOVÉ KONSTRUKČNÍ ČÁSTI BUDOU VYROBENY A MONTOVÁNY DLE ČSN EN 1090–2
- TŘÍDA PROVEDENÍ: EXC2 – FUNKČNÍ TOLERANCE: TŘÍDA 1
- SVAROVÉ SPOJE: ÚROVEŇ KVALITY "C" DLE ČSN ISO 5817
- PŘÍPADNÉ ZMĚNY A ÚPRAVY MUSÍ BÝT ODSOUHLASENY PROJEKTANTEM A INVESTOREM. PROJEKTANT NEZODPOVÍDÁ ZA ŠKODY ZPŮSOBENÉ NEDODRŽENÍM NEBO NEODSOUHLASENOU ZMĚNOU V TĚTO DOKUMENTACI.

ŘEZ V-V
M1:10

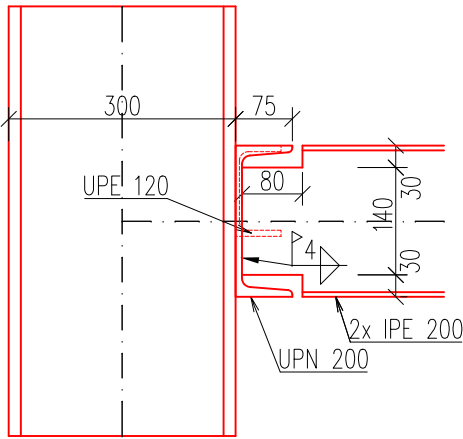


DETAIL D4
M 1:10

STÁVAJÍCÍ SLOUPY JSOU PROVEDENY JAKO ČLENĚNÉ PRUTY. LZE PŘEDPOKLÁDAT, ŽE VE VÝŠKOVÉ ÚROVNI NOVÝCH OCELOVÝCH VÝMĚN BUDE PROVEDEN SPOJOVACÍ PLECH. POKUD BUDE PLECH MINIMÁLNÍ TLOUŠŤKY 15 mm A VÝŠKY 250 mm A NEBUDE DOCHÁZET KE KOLIZI SE SPOJOVACÍMI PROSTŘEDKY, LZE DVOJICI IPE 200 PŘÍVAŘIT NA TENTO PLECH. V OPAČNÉM PŘÍPADĚ JE NUTNÉ DOPLNIT UPN 200 DLE DETAILU NÍŽE.



ŘEZ C-C
M 1:10



DLE DOCHOVANÝCH PODKLADŮ JSOU JEDNOTLIVÉ PRVKY OCELOVÉ KONSTRUKCE VYROBENY Z MATERIÁLU SI 48 DLE TEHDEJŠÍ NORMY ČSN 1051/1929. DOVOLENÉ NAMÁHÁNÍ OCELI JE UVAŽOVÁNO HODNOTOU 1800 KG/CM2 DLE TEHDEJŠÍCH PRAVIDEL. NAVRHOVANÉ ÚPRAVY STÁVAJÍCÍ HLAVNÍ NOSNÉ PRVKY NEPŘITĚŽUJÍ.

PŘEDPOKLÁDÁ SE, ŽE SE JEDNÁ O MATERIÁL SVAŘITELNÝ BĚŽNÝMI SOUČASNÝMI POSTUPY. SVAŘITELNOST POUŽITÉ OCELI JE TŘEBA PO ODSTRANĚNÍ HORNÍCH VRSTEV PODLAH A PO PROVEDENÍ SOND KE STYČNÍKŮM PŘEDEM OVĚRIT. SVAŘITELNOST SE STANOVÍ NA ZÁKLADĚ MATERIÁLOVÝCH ZKOUŠEK PROVÁDĚNÝCH PODLE BĚŽNÝCH PLATNÝCH NOREM.

V MÍSTĚ NAPOJENÍ PŮVODNÍCH STROPNÍCH NOSNÍKŮ NA SLOUPY JSOU DLE DOCHOVANÝCH DÍLČÍCH FRAGMENTŮ DOKUMENTACE A FOTOGRAFIÍ BYLY PROVEDENY NÝTOVANÉ STYČNÍKOVÉ PLECHY ČLENĚNÉHO SLOUPU. PO ODHALENÍ TĚCHTO STYČNÍKŮ JE NUTNÉ PŘÍZVAT STATIKA A ZHODNOTIT JEJICH STAV VČETNĚ PŘÍPOJŮ (BUDE NUTNÉ OVĚRIT POČET A PRŮMĚR NÝTŮ ATD...). NÁSLEDNĚ BUDE NUTNÉ ZHODNOTIT, ZDA JE MOŽNÉ NOVĚ NAVRHOVANÉ VÝMĚNY PŘÍVAŘIT K TĚMTO STÁVAJÍCÍM OCELOVÝM STYČNÍKOVÝM PLECHŮM ANEBUO ZDA BUDE NUTNÉ STYČNÍKOVÝ PLECH VYMĚNIT NA NOVÝ, KTERÝ SE BUDE V MÍSTĚCH PŮVODNÍCH NÝTŮ K NOSNÍKŮM ŠROUBOVAT A AŽ NÁSLEDNĚ NA NĚJ NOVĚ NAVRHOVANÉ VÝMĚNY PŘÍVAŘOVAT (NEBO ŠROUBOVAT).

DODAVATEL ZPRACUJE PRO JEDNOTLIVÉ PRVKY DÍLENSKOU DOKUMENTACI, KTERÁ BUDE PROJEKTANTŮM PŘEDÁNA K ODSOUHLASENÍ. TUTO DOKUMENTACI ZAJIŠŤUJE ZHOTOVITEL STAVBY.

JEDNOTLIVÉ PŘÍPOJE JSOU VZHEDEM K OMEZENÝM MOŽNOSTEM VRTÁNÍ DO STÁVAJÍCÍCH OCELOVÝCH NOSNÍKŮ NAVRŽENY JAKO SVAŘOVANÉ. POKUD BY SE UKÁZALO, ŽE SVAŘOVANÉ PŘÍPOJE JSOU Z JAKÉHOKOLIV DŮVODU NEVHODNÉ, NEBO POKUD BY TO BYLO MONTÁŽNĚ VHODNĚJŠÍ A JEDNODUŠÍ, LZE V RÁMCI DÍLENSKÉ DOKUMENTACE SVAŘOVANÉ PŘÍPOJE NAHRADIT PŘÍPOJI ŠROUBOVANÝMI. V TOMTO OHLEDU DOPORUČUJEME KONTAKTOVAT AUTORY STATICKÉ ČÁSTI PRO OVĚŘENÍ JEDNOTLIVÝCH REAKCÍ PRO OCELOVÉ NOSNÍKY A VÝMĚNY PO JEDNOTLIVÝCH PODLAŽÍCH.

DLE ČSN ISO 13822 JE TŘEBA VŽDY ZJISTIT MÍRU KOROZE JEDNOTLIVÝCH ČÁSTÍ KONSTRUKCE VČETNĚ SPOJOVACÍCH PROSTŘEDKŮ A URČIT VELIKOST ZBYTKOVÝCH PRŮŘEZŮ. KONSTRUKCI JE TŘEBA OČISTIT OD KOROZNÍCH PRODUKTŮ, PŘÍPADNĚ ODSTRANIT SILNĚ ZKORODOVANÉ ČÁSTI MATERIÁLU, POPŘ. ZEŠLIT KOROZI OSLABENÉ ČÁSTI A PROVÉST ÚČINNOU OCHRANU PROTI DALŠÍMU POSTUPU KOROZE A MINIMALIZOVAT JEJÍ PŘÍČINY.

VZHEDEM K USNADNĚNÍ MANIPULACE JE MOŽNÉ ZEJMÉNA DLOUHÉ NOSNÍKY ROZDĚLIT NA MENŠÍ DÍLCE SPOJOVANÉ MONTÁŽNÍMI SPOJI. NÁVRH TĚCHTO SPOJŮ BUDE SOUČÁSTÍ DÍLENSKÉ DOKUMENTACE.

REVIZE:			AUTORIZACE:	PARE:
REVIZE:				
REVIZE:				
REVIZE:				
REVIZE:				
ČÁST DOKUMENTACE: D.1.2. - STAVEBNĚ-KONSTRUKČNÍ ČÁST				
KM STATIC BUREAU PRAHA s.r.o. <small>statika a projekce stavebních konstrukcí odborné posudky a analýzy, znalecké posudky pro autor stavebnictví ve specializaci statika stáv. konstrukcí Provozovna: kanc. C2030, Tháurova 3, Praha 6 mikes@staticbureaupraha.cz, mikes.statika@seznam.cz tel.: 604 204 126, 714 204 906; Dat.schr.: 524midp společnost zapsána u Městského soudu v Praze, spisová značka C 35941, IČ 0805734, DIČ CZ0805734 Č. zakázky:</small>		VYPRACOVAL: Ing. Karel MIKEŠ, Ph.D., Ing. Radim Hainc		
		ZODP. PROJEKTANT: Ing. Karel MIKEŠ, Ph.D.		
		INVESTOR : Český rozhlas Vinohradská 1409/12, Praha 2		
		MÍSTO : Český rozhlas Vinohradská 1409/12, Praha 2		
		AKCE : Stavební úprava stávajícího výtahu		
OBSAH DOKUMENTACE:				ČÍSLO VYKRESU:
ÚPRAVA STROPU NAD MEZIPATREM A NAD 1. AŽ 4. PATEM				D.1.2.01
formát: 4x4		datum: 01/2024	stupeň: DOKUMENTACE PRO PROVEDENÍ STAVBY	měřítko: 1:50, 1:10