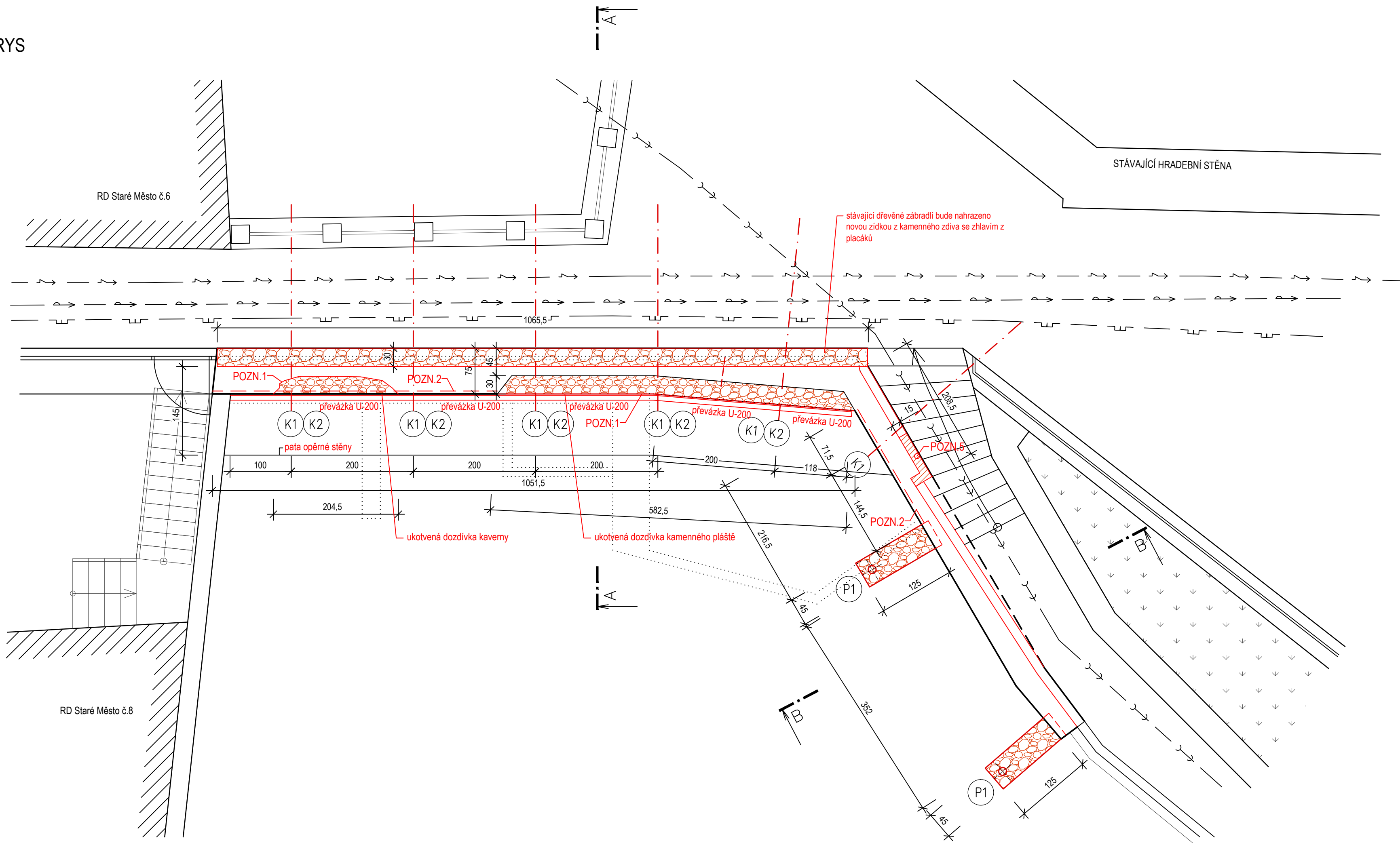
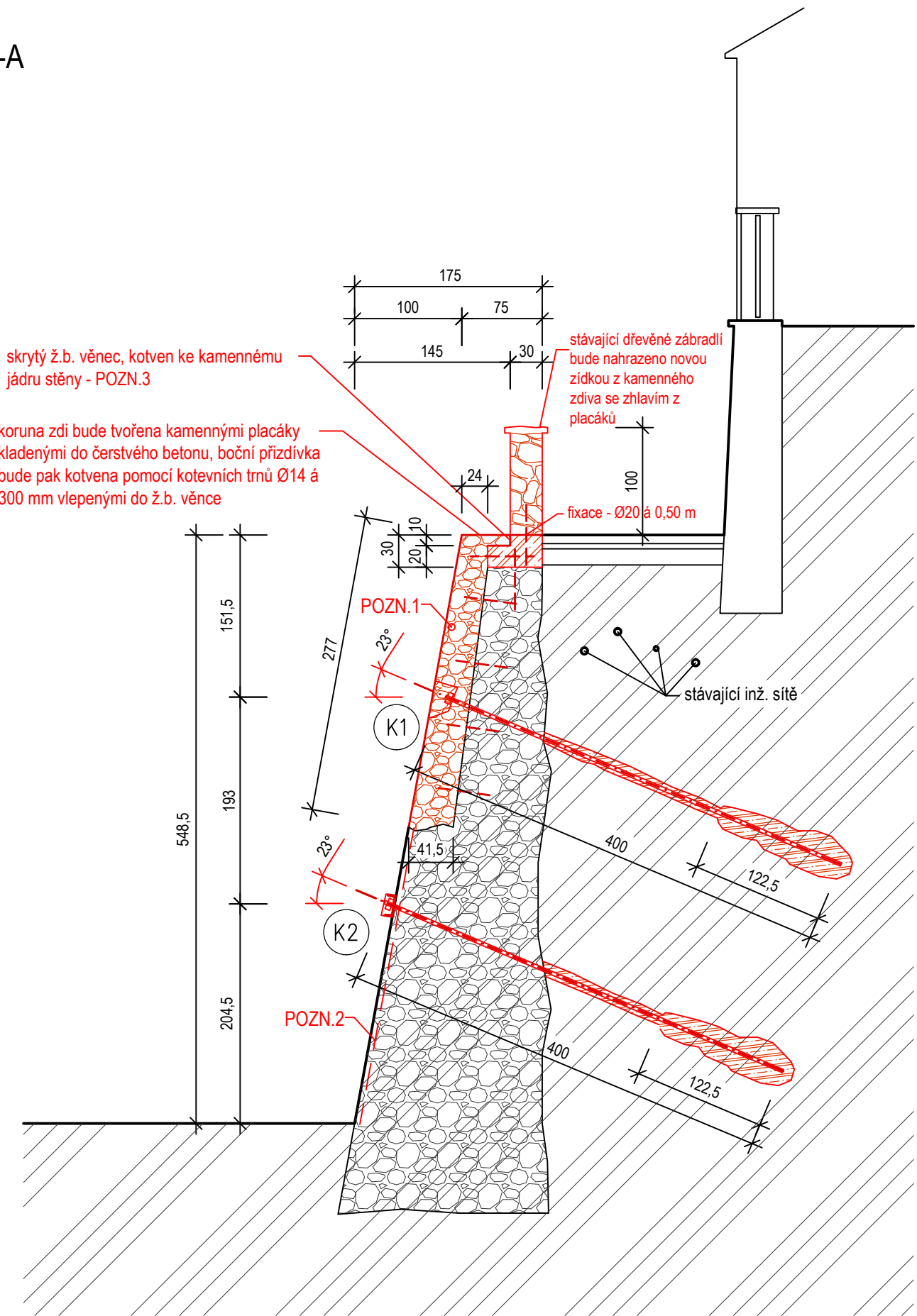


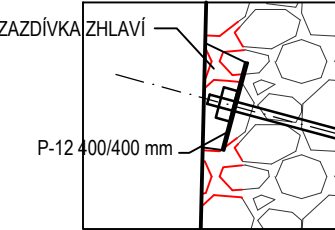
PŮDORYS



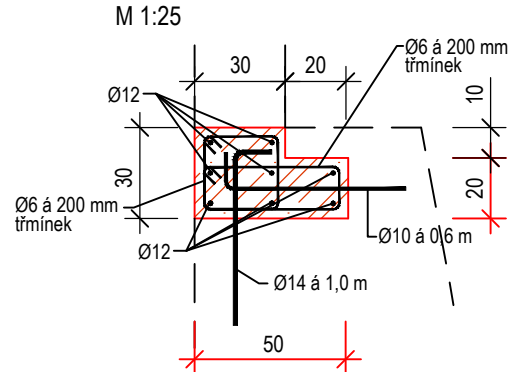
ŘEZ A-A



DETAIL SKRYTÝHO ZHLAVÍ KOTEV  
M 1:25



DETAIL SKRYTÝHO Ž.B. VĚNCE  
M 1:25



DETAIL PŘEVÁZKY  
M 1:25



- PŘED ZAHÁJENÍM STAVEBNÍCH PRACÍ JE NUTNO VYČISTIT ŘEŠENÝ PROSTOR OD VEGETACE!

POZNÁMKA 1  
- DOZDÍVKA KAMENNÉHO PLÁŠTĚ A KAVERNENÝ BUDU PROVEDENA Z KAMENNÉHO MATERIÁLU STEJNÉHO DRUHU, BARVY A VELKOSTI JAKO JE KÁMEN STÁVAJÍCÍ NA MALTU O PEVNOSTI V TLAKU 5,0 MPa. DOZDÍVKY BUDOU KOTVENY KE STÁVAJÍCÍM KONSTRUKCÍM SKRYTÝMI OCELOVÝMI TRNY (Ø16 v rastru 0,6 x 0,6 m na chem. kotvu). PRVKY ZDIVA BUDOU KLADENY VE STEJNÉM SMYSLU, JAKO V OKOLNÍCH ČÁSTECH ZACHOVANÉHO ZDIVA.

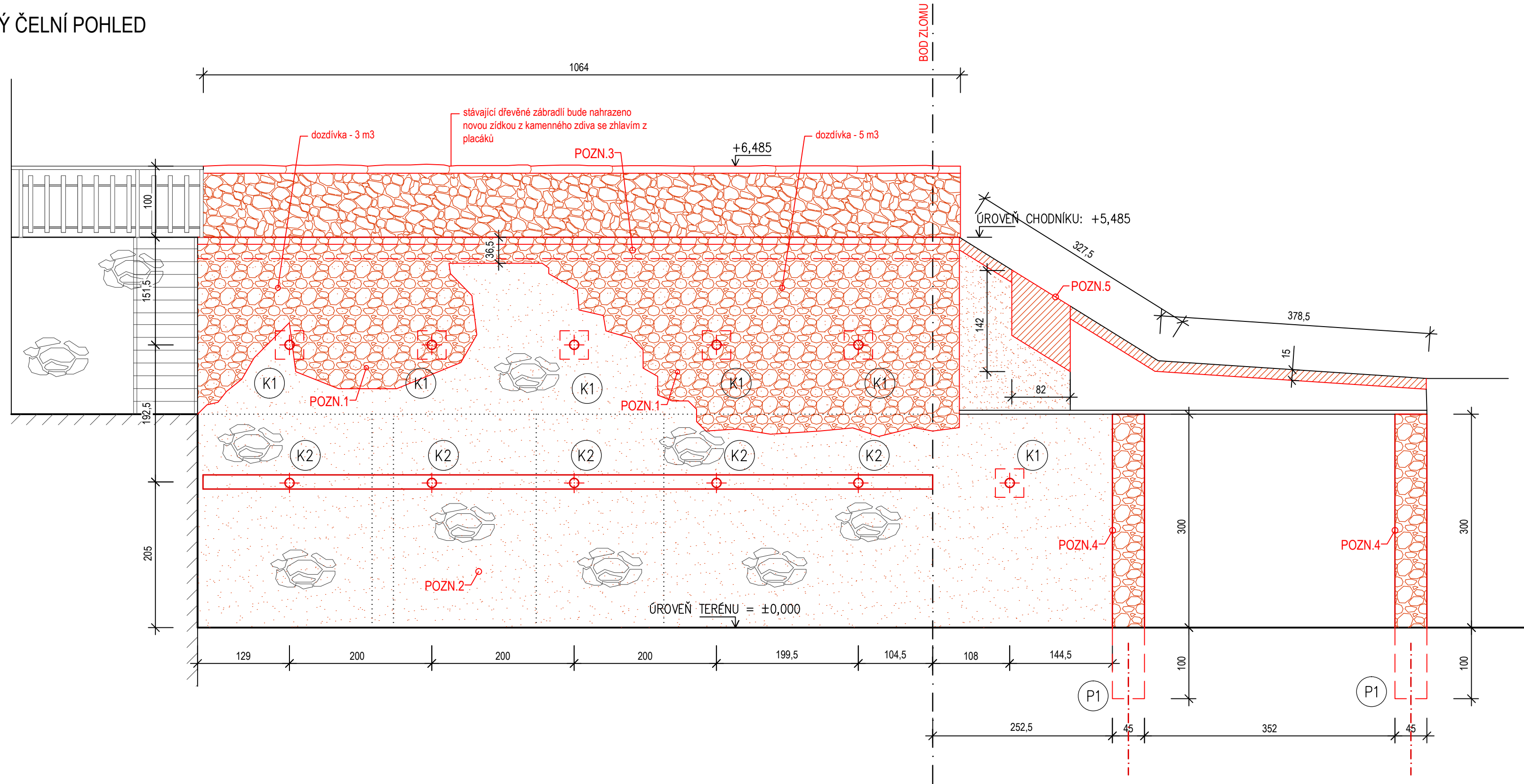
POZNÁMKA 2  
- STÁVAJÍCÍ ZACHOVANÝ KAMENNÝ PLÁŠŤ BUDU DOKLADNĚ OČIŠTĚN A NÁSLEDNĚ HLOUBKOVĚ VYSPÁROVÁN MALTOU S PEVNOSTÍ V TLAKU 5,0 MPa. MALTA NEBUDE PŘETAHOVÁNA PŘES LÍČ KAMENE. PŘÍPADNĚ KAVERNÝ BUDOU PLOMBOVÁNY.

POZNÁMKA 3  
- VE VYZNAČENÉM ROZSAHU (TZN. V MÍSTĚ OPRAVOVANÉ ČÁSTI STĚNY) BUDU PROVEDENO SKRYTÝ Ž.B. ZHLAVÍ OPĚRNÉ STĚNY - VIZ DETAIL !

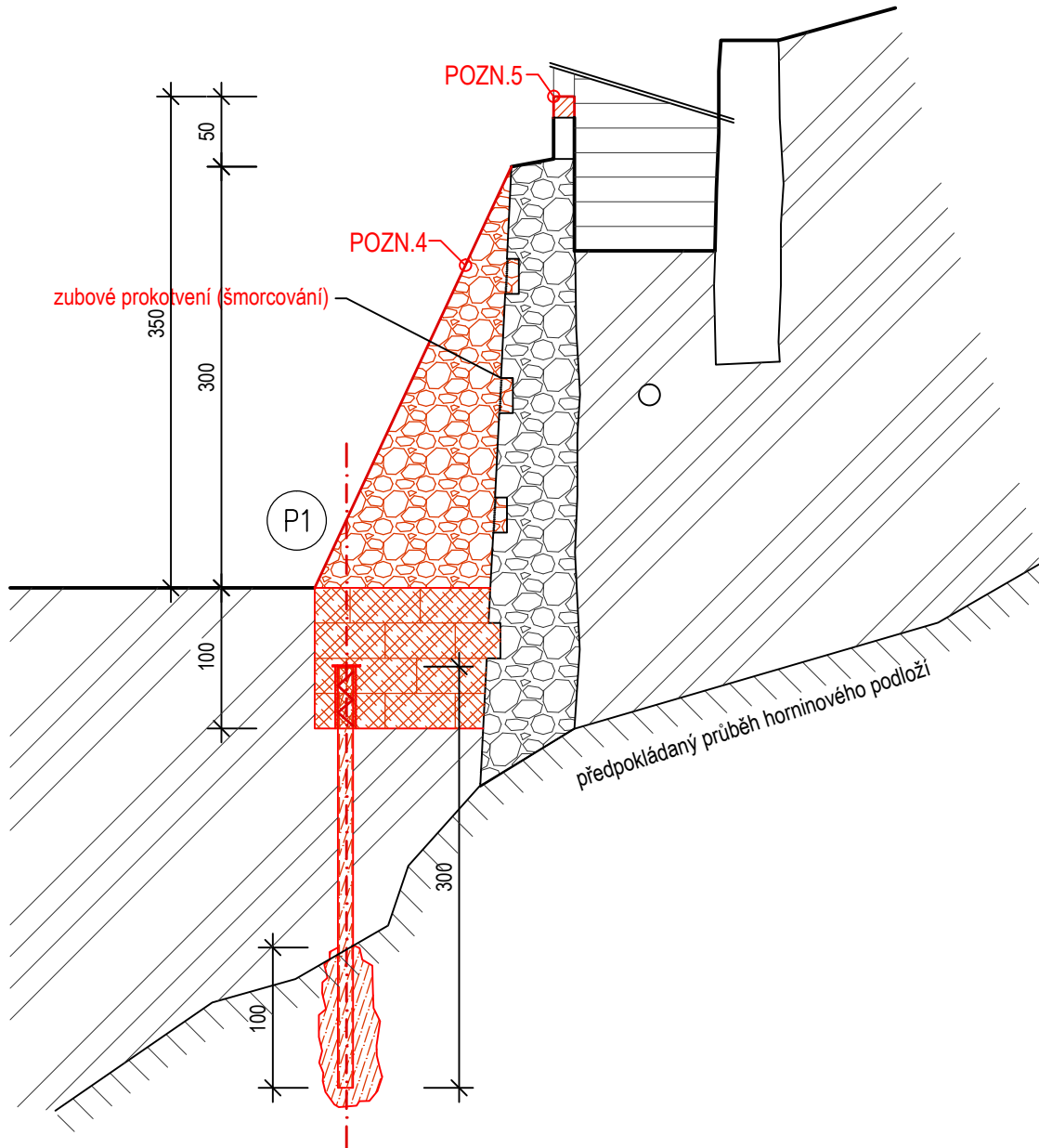
POZNÁMKA 4  
- ZTUŽUJÍCÍ VZPĚRNÉ PILÍŘE BUDOU VYZDĚNÝ Z KAMENNÉHO ZDIVA NA MALTU O PEVNOSTI 5,0 MPa. PILÍŘE BUDOU PROKOTVENY SE STÁVAJÍCÍ OPĚRNOU STĚNOU ZUBOVÝMI DŘÁŽKAMI (ŠMORCOVÁNÍM). ZÁKLAD PILÍŘE BUDU TVOŘEN ARMOVANÝMI TVAROVKAMI ZTRACENÉHO BEDNĚNÍ S VYPLNÍ LITÝM BETONEM. KVŮLI NÁŠYPŮM V DANÉ LOKALITĚ BUDU ZÁKLAD OPATŘEN MIKROPILOTOU, KTERÁ BUDU ZAVRTÁNA DO STÁVAJÍCÍHO HORNINOVÉHO PODLOŽÍ.

POZNÁMKA 5  
- VYBOČUJÍCÍ A DEFORMOVANÁ ČÁST ZÁBRADELNÍ ZDI BUDU ROZEBRÁNA A OPĚTOVNĚ VYZDĚNA - CPP NA MALTU O PEVNOSTI 5,0 MPa. OKOLNÍ DEGRADOVANÁ OMÍTKA BUDU OBNOVENA. TRHLINY V ZIDCE BUDOU VYKLÍNOVÁNY A VYPLNĚNY LEPÍČMI DVOUSLOŽKOVÝMI CEMENTOVÝMI TMELÝ. VE VYZNAČENÉM ROZSAHU DOJDE TAKÉ K PŘEZDĚNÍ DOŽILÉHO A ROZPADAJÍCÍHO SE CIHELNÉHO ZHLAVÍ

ROZVINUTÝ ČELNÍ POHLED



ŘEZ B-B



K1 TYČOVÁ KOTVA R-32N S R ZÁVITEM, AKTIVAČNÍ MATICÍ A KLÍNOVOU PODLOŽKOU. KOŘEN BUDU PROINJEKTOVÁN GEM. ŽALIVKOU C20/25, vrt Ø50 mm - SE SKRYTÝM ZHLAVÍM (tvořené plechem P-12 400/400 mm)

Předpokládaná délka kotvy: 3,5 m  
Celkem: 6 ks.

K2 TYČOVÁ KOTVA R-32N S R ZÁVITEM, AKTIVAČNÍ MATICÍ A KLÍNOVOU PODLOŽKOU. KOŘEN BUDU PROINJEKTOVÁN GEM. ŽALIVKOU C20/25, vrt Ø50 mm - S PŘEVÁZKOU U-200

Předpokládaná délka kotvy: 3,5 m  
Celkem: 5 ks.

P1 Mikropilota s trubiční výztuží TR 108/12 do vrtu Ø 156 mm.  
Celková délka: 4,0 m  
Délka injektovaného kořene: 1,0 m  
Spolupůsobení se základy bude zajištěno šroubovici z bet. výztuže s následným proinjektováním  
Celkem ks.: 2 ks (8 bm)

LEGENDA:

- DOZDÍVKY - KAMENNÝ MATERIÁL NA MALTU O PEVNOSTI 5,0 MPa
- DOZDÍVKY - CPP NA MALTU O PEVNOSTI 2,5 MPa
- ARMOVANÉ TVAROVKY ZTRACENÉHO BEDNĚNÍ PLNĚNÉ BETONEM
- LOKÁLNÍ PLOMBOVÁNÍ + HLOUBKOVÉ SPÁROVÁNÍ STÁVAJÍCÍHO PLÁŠTĚ STĚNY
- STÁVAJÍCÍ ZACHOVANÉ ČÁSTI OPĚRNÉ STĚNY
- PRŮBĚH SKALNÍHO (HORNINOVÉHO) MASIVU
- ROSTLÝ TERÉN

BETON C20/25, XC2  
OCEL S235

AC – projekt, Stavocentrum, Dobšická 12, Znojmo, tel. 515 244139				
Projektant	Vypracoval	Č. osvědčení	Stupeň PD:	projekt
Ing. Čeleda	Ing. Holoubek	2568/92	Místo:	Znojmo
STATICKÁ SANACE OPĚRNÉ ZDI			Zakázka č.:	
Staré Město 7, parc.č. 81 v k.ú. Znojmo-město			Datum:	VIII / 2019
Investor:	Město Znojmo, Obroková 1/12, 66902 Znojmo	Měřítko:	Č. výkresu:	
Obsah:	NÁVRH SANACE	1:50	02	