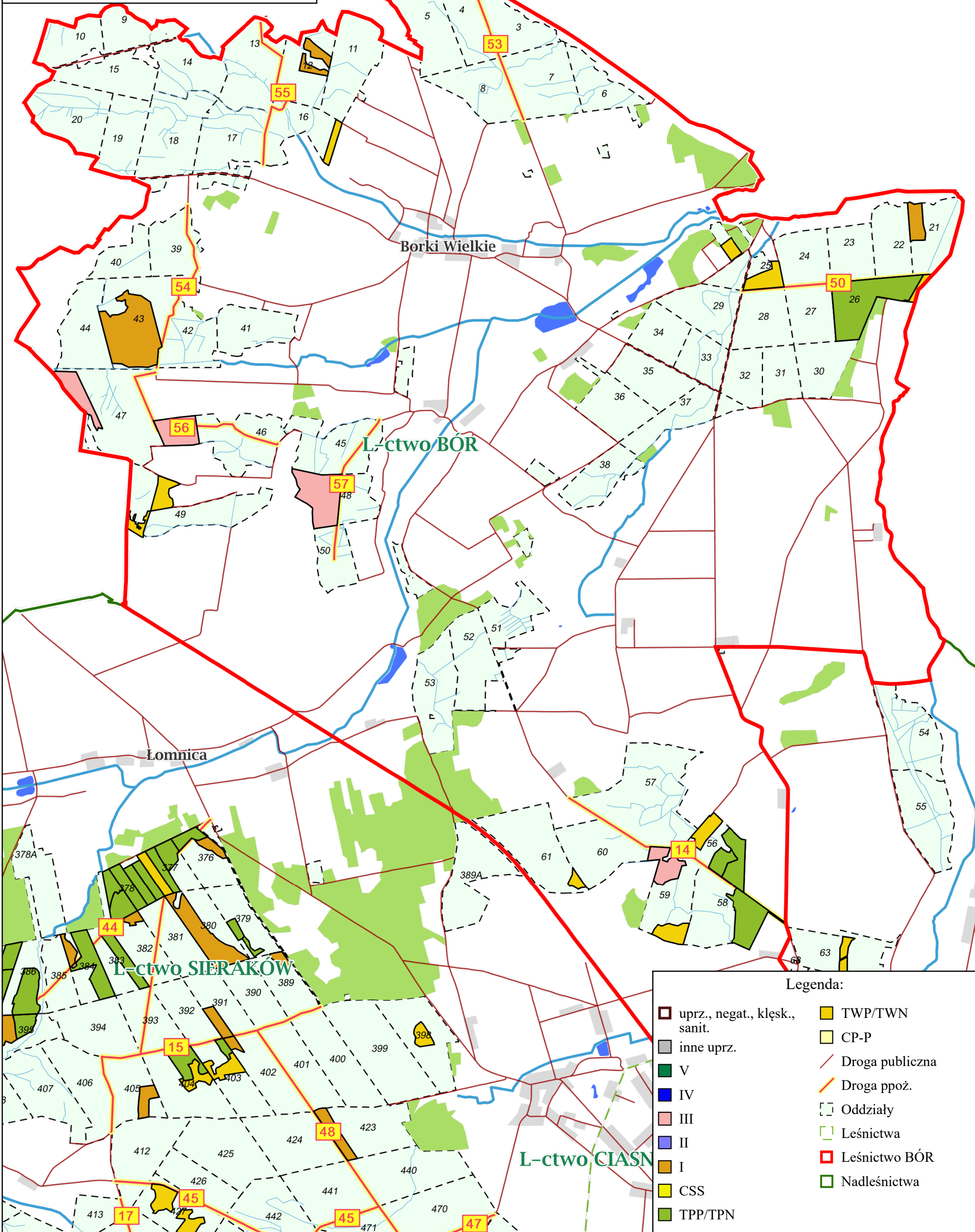




Załącznik nr 2.3.1. –
charakterystyka leśnictwa
w zakresie pozyskania
Nadleśnictwo Lubliniec

Leśnictwo BÓR
Stan na 16-10-2024

Skala 1:29341
0 250 500 m



Charakterystyka leśnictwa w zakresie pozyskania drewna

Leśnictwo BÓR

Udział (m3) drewna iglastego [%]	86	%
Udział (m3) drewna optymalnego do pozyskania w technologii maszynowej [%]	63	%
Udział (m3) rębni pierwszych w cięciach rębnych ogółem [%]	60	%
Udział (m3) drewna pozyskiwanego z pozycji ze współczynnikiem > 1 [%]	0,0	%
Udział (m3) drewna zerwanego ze współczynnikiem > 1 [%]	0,0	%
Udział (m3) drewna kładowanego (WK) iglastego w drewnie W iglastym [%]	89	%
Udział (m3) S2 krótkiego (poniżej 1,5 mb) w S2 [%]	0,1	%