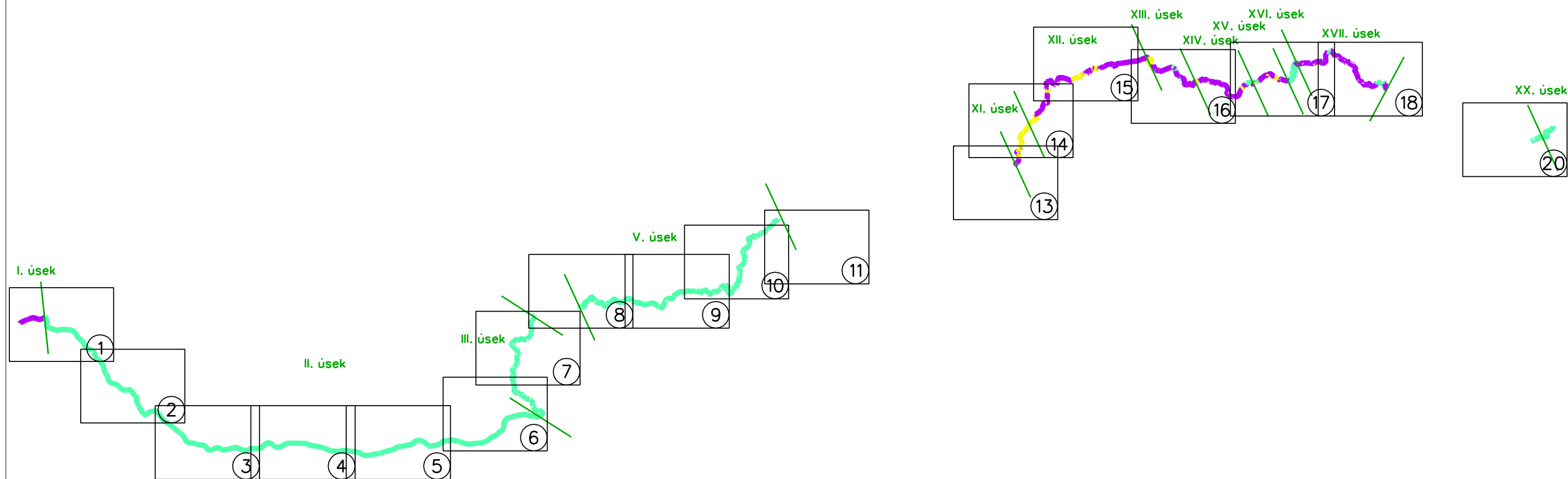







MAPA SPÔSOBU VYZNAČENIA A PRIEBEHU SLOVENSKO - MAĎARSKEJ ŠTÁTNEJ HRANICE

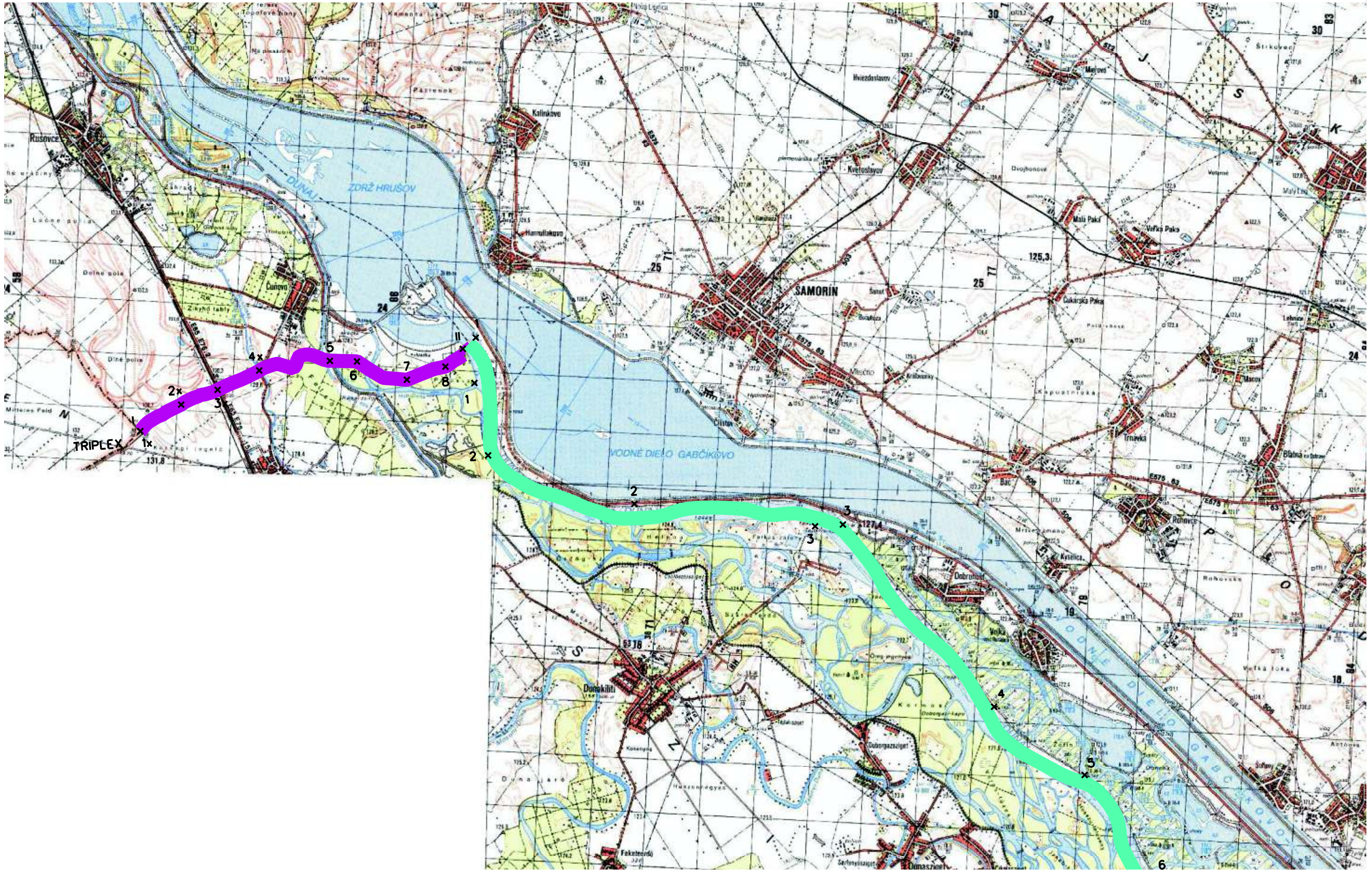
Klad mapových listov



LEGENDA

Št. hranica:  prebieha strednicou hraničného vodného toku
 prebieha stredom hraničnej cesty alebo priekopy
 prebieha priamo hraničnými znakmi
 základný (hlavný) hraničný znak
 úsek štátnej hranice

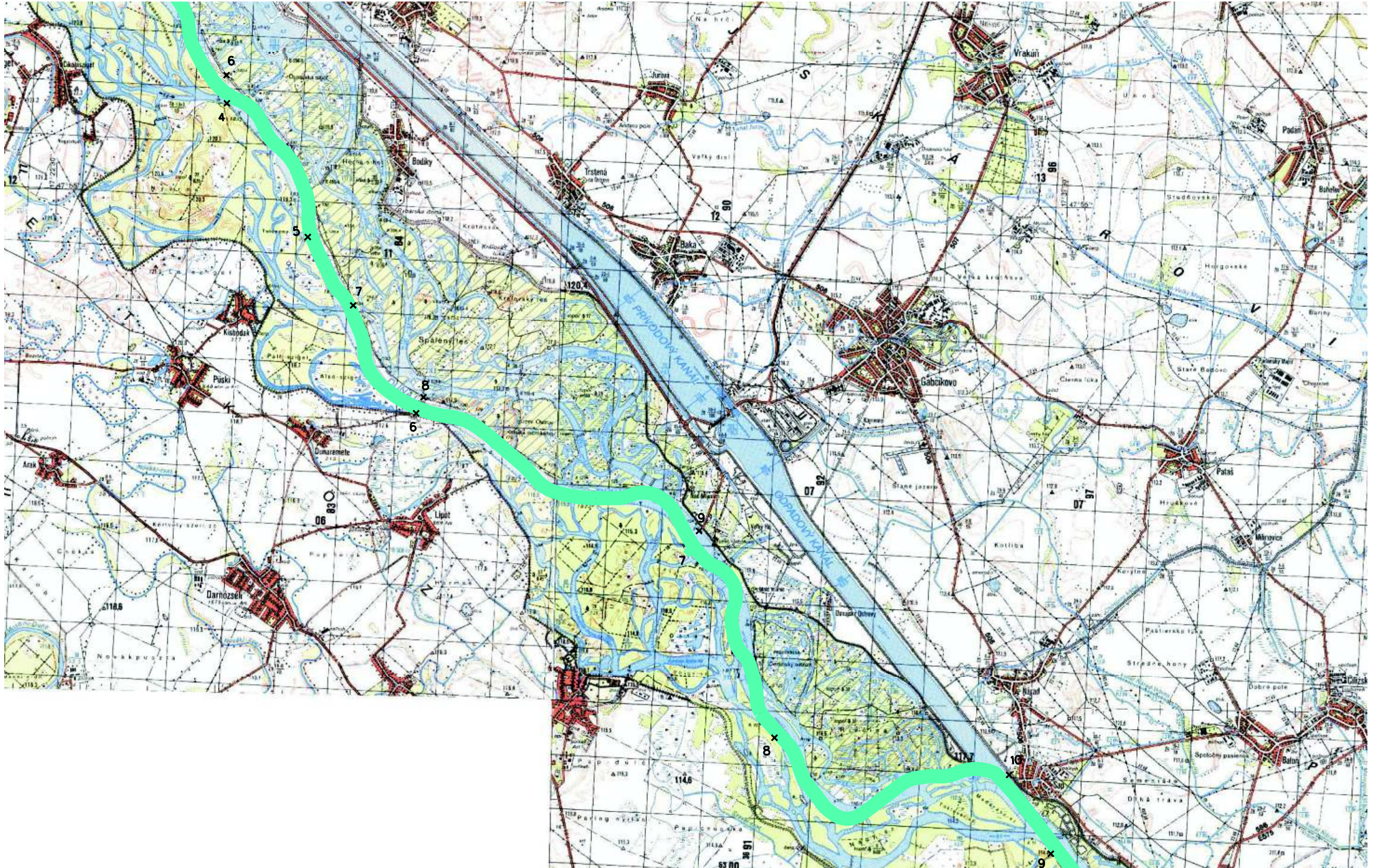
- istia sa kruhové plochy s polomerom 1 m
- istia sa kruhové plochy s polomerom 1 m
- istí sa hraničný pruh široký 2 m



- LEGENDA
- št. hranica: — prebieha stredom hraničného vodného toku
 - prebieha stredom hraničnej cesty, alebo priekopy
 - prebieha priamo hraničnými znakmi
 - x základný (hlavny) hraničný znak

1:65 000
1cm = 650m v skutočnosti

Mapy sa poskytujú podľa zmluvy - sublicencie na použitie diela č.203-24-11705/2011
Rastrový ekvivalent topografickej mapy v mierke 1:50 000.
©Topografický ústav Banská Bystrica, 2004, distribuuje Geodetický a kartografický ústav Bratislava na základe Licenčnej zmluvy uzavretej medzi Topografickým ústavom Banská Bystrica a Geodetickým a kartografickým ústavom Bratislava



- LEGENDA
- Št. hranica: — prebieha strednicou hraničného vodného toku
— prebieha stredom hraničnej cesty, alebo priekopy
— prebieha priamo hraničnými znakmi
x základný (hlavný) hraničný znak

1:65 000
1cm = 650m v skutočnosti

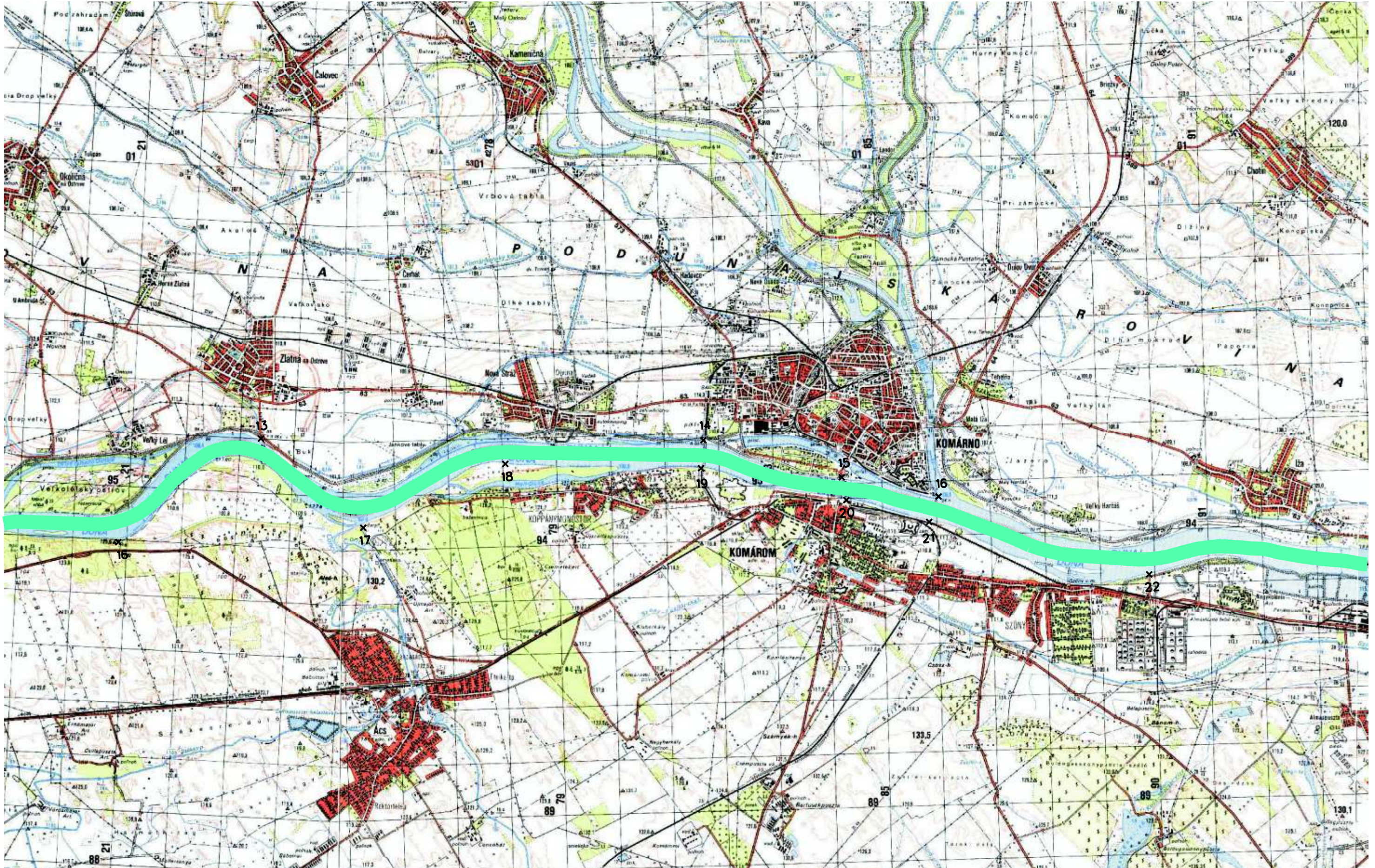
Mapy sa poskytujú podľa zmluvy - sublicencie na použitie diela č.203-24-11705/2011
Rastrový ekvivalent topografickej mapy v mierke 1:50 000.
©Topografický ústav Banská Bystrica, 2004, distribuuje Geodetický a kartografický ústav Bratislava na základe Licenčnej zmluvy uzavretej medzi Topografickým ústavom Banská Bystrica a Geodetickým a kartografickým ústavom Bratislava



- LEGENDA
- St. hranica: — prebieha strednicou hraničného vodného toku
 - prebieha stredom hraničnej cesty, alebo priekopy
 - prebieha priamo hraničnými znakmi
 - x základný (hlavný) hraničný znak

1:65 000
1cm = 650m v skutočnosti

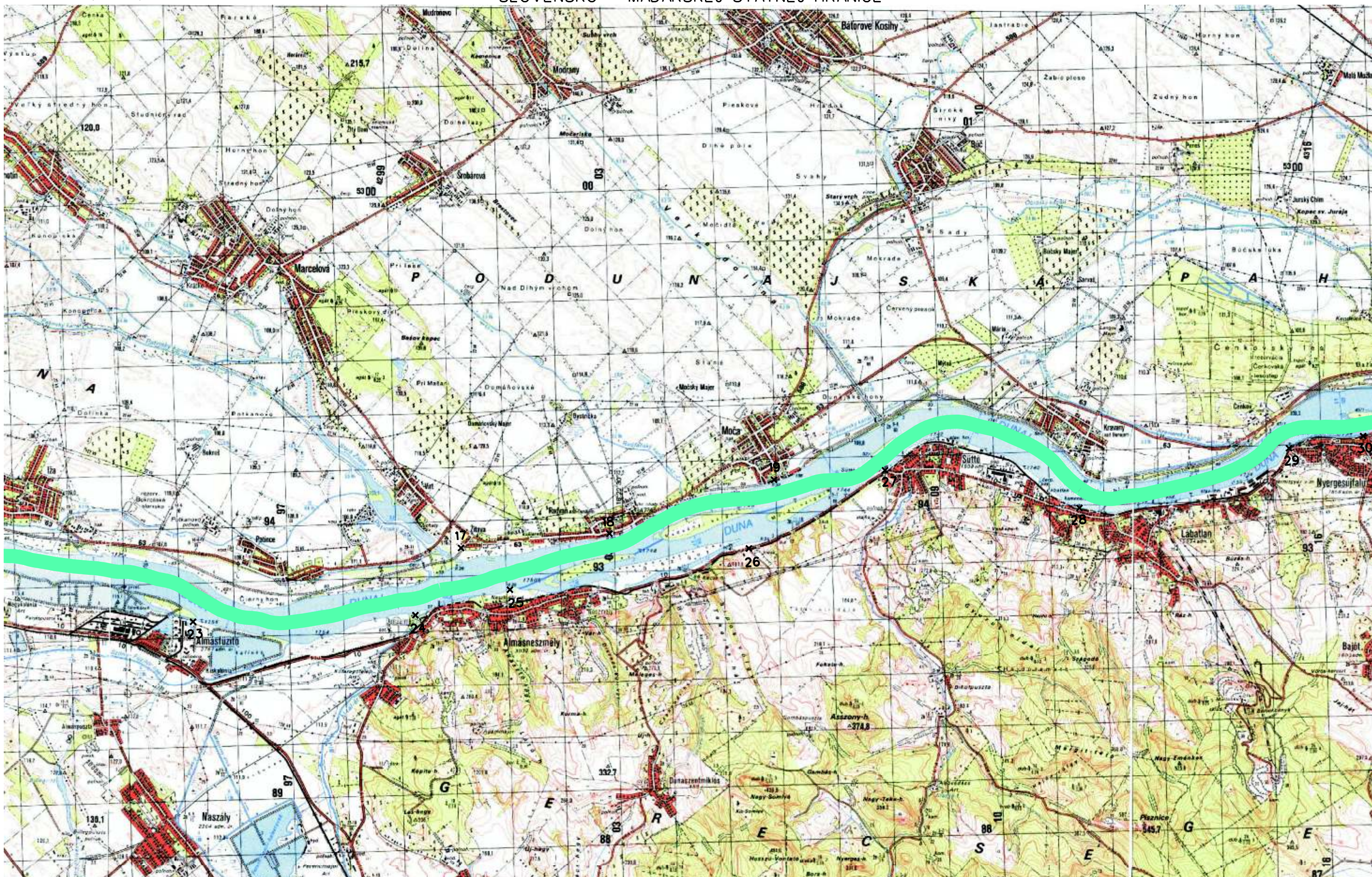
Mapy sa poskytujú podľa zmluvy - sublicencie na použitie diela č.203-24-11705/2011
Rastrový ekvivalent topografickej mapy v mierke 1:50 000.
©Topografický ústav Banská Bystrica, 2004, distribuuje Geodetický a kartografický ústav Bratislava na základe Licenčnej zmluvy uzavretej medzi Topografickým ústavom Banská Bystrica a Geodetickým a kartografickým ústavom Bratislava



LEGENDA
Št. hranica: — prebieha strednicou hraničného vodného toku
— prebieha stredom hraničnej cesty alebo priekopy
— prebieha priamo hraničnými znakmi
x základný (hlavný) hraničný znak

1:65 000
1cm = 650m v skutočnosti

Mapy sa poskytujú podľa zmluvy - sublicencie na použitie diela č.203-24-11705/2011
Rastrový ekvivalent topografickej mapy v mierke 1:50 000.
©Topografický ústav Banská Bystrica, 2004, distribuuje Geodetický a kartografický ústav Bratislava na základe Licenčnej zmluvy uzavretej medzi Topografickým ústavom Banská Bystrica a Geodetickým a kartografickým ústavom Bratislava

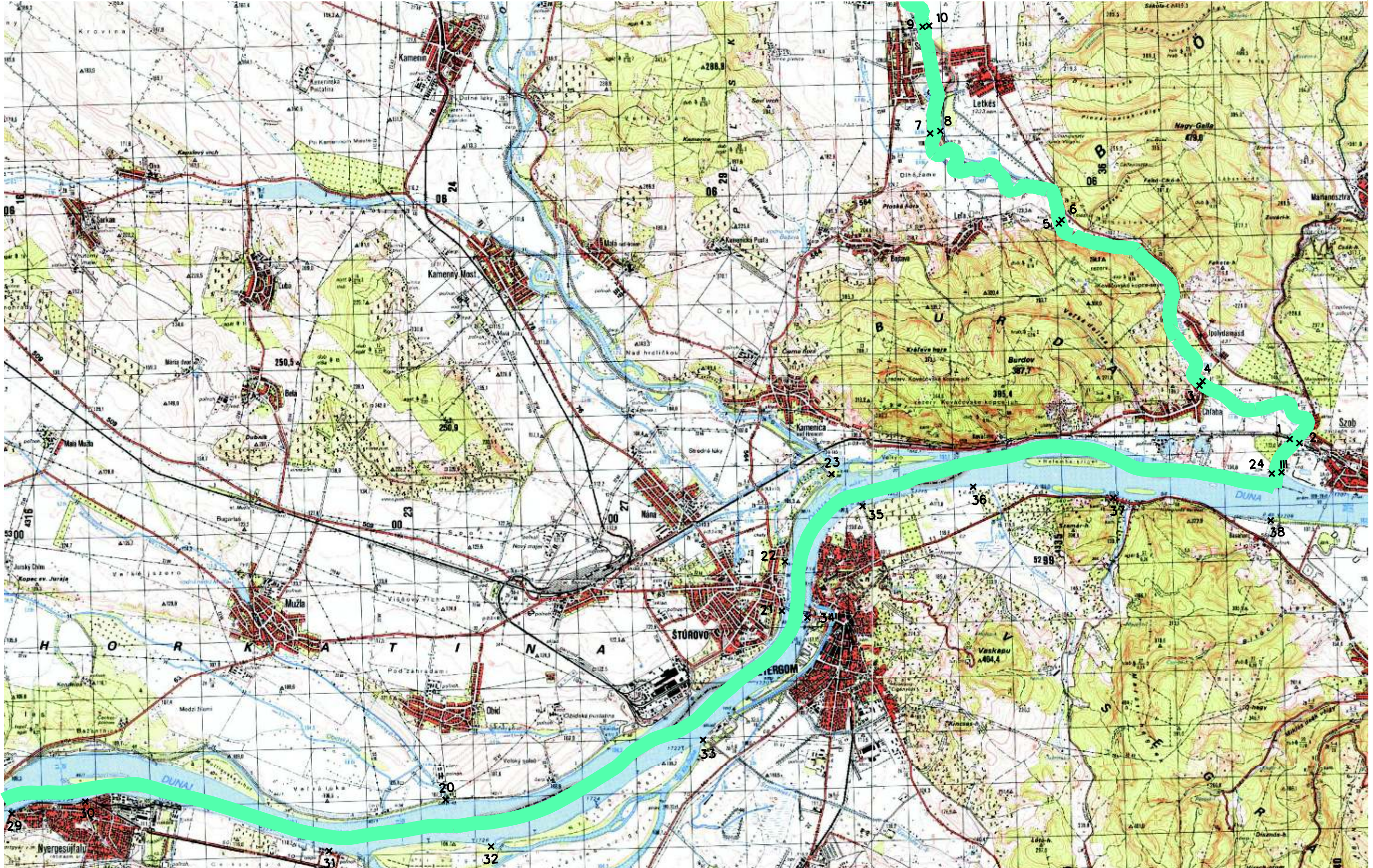


- LEGENDA
- št. hranica: — prebieha strednicou hraničného vodného toku
 - št. hranica: — prebieha stredom hraničnej cesty, alebo priekopy
 - št. hranica: — prebieha priamo hraničnými znakmi
 - x základný (hlavný) hraničný znak

1:65 000

1cm = 650m v skutočnosti

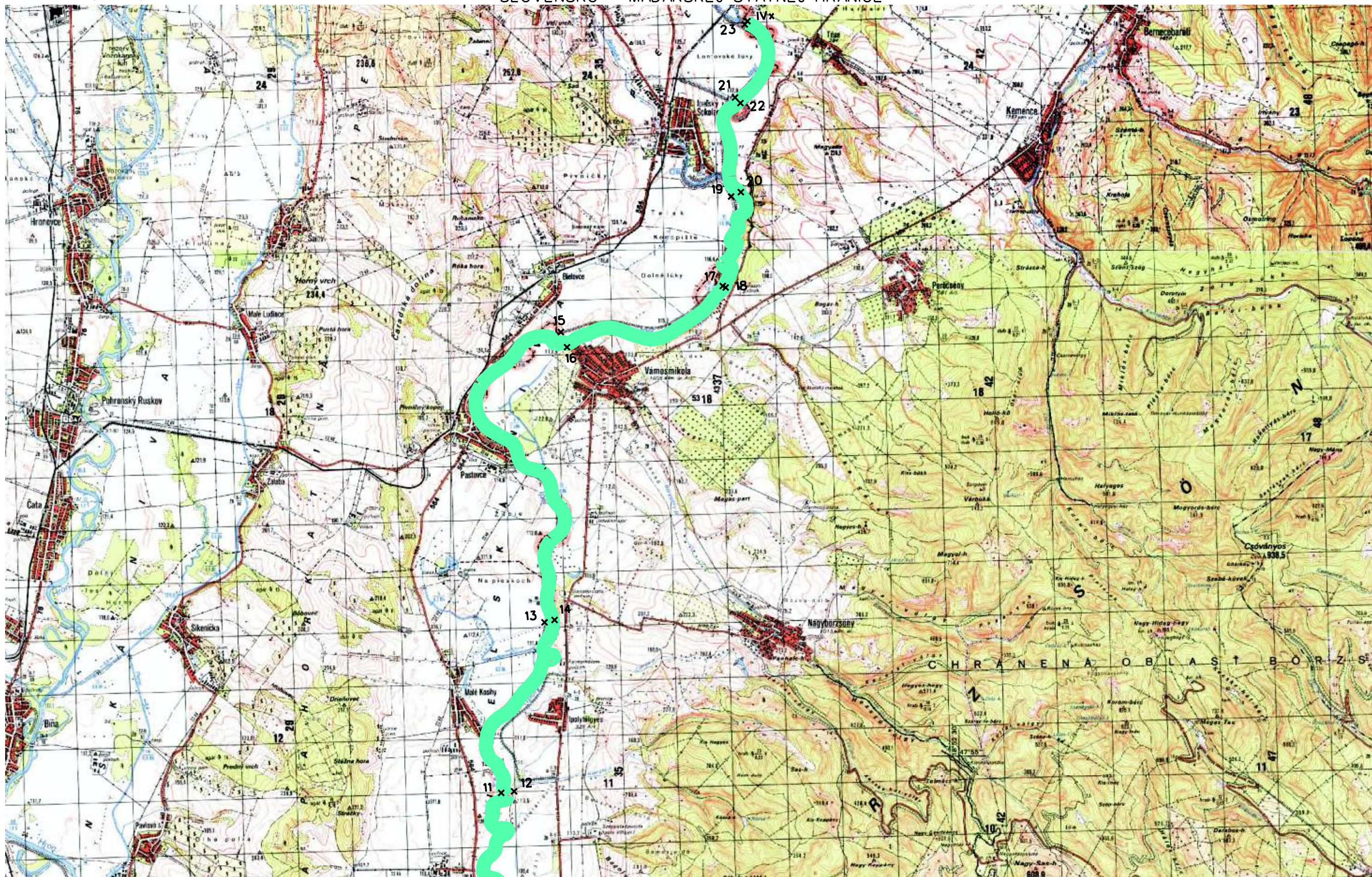
Mapy sa poskytujú podľa zmluvy - sublicencie na použitie diela č.203-24-11705/2011
Rastrový ekvivalent topografickej mapy v mierke 1:50 000.
©Topografický ústav Banská Bystrica, 2004, distribuuje Geodetický a kartografický ústav Bratislava na základe Licenčnej zmluvy uzavretej medzi Topografickým ústavom Banská Bystrica a Geodetickým a kartografickým ústavom Bratislava



- LEGENDA
- St. hranica: prebieha strednicou hraničného vodného toku
 - prebieha stredom hraničnej cesty, alebo priekopy
 - prebieha priamo hraničnými znakmi
 - x základný (hlavný) hraničný znak

1:65 000
1cm = 650m v skutočnosti

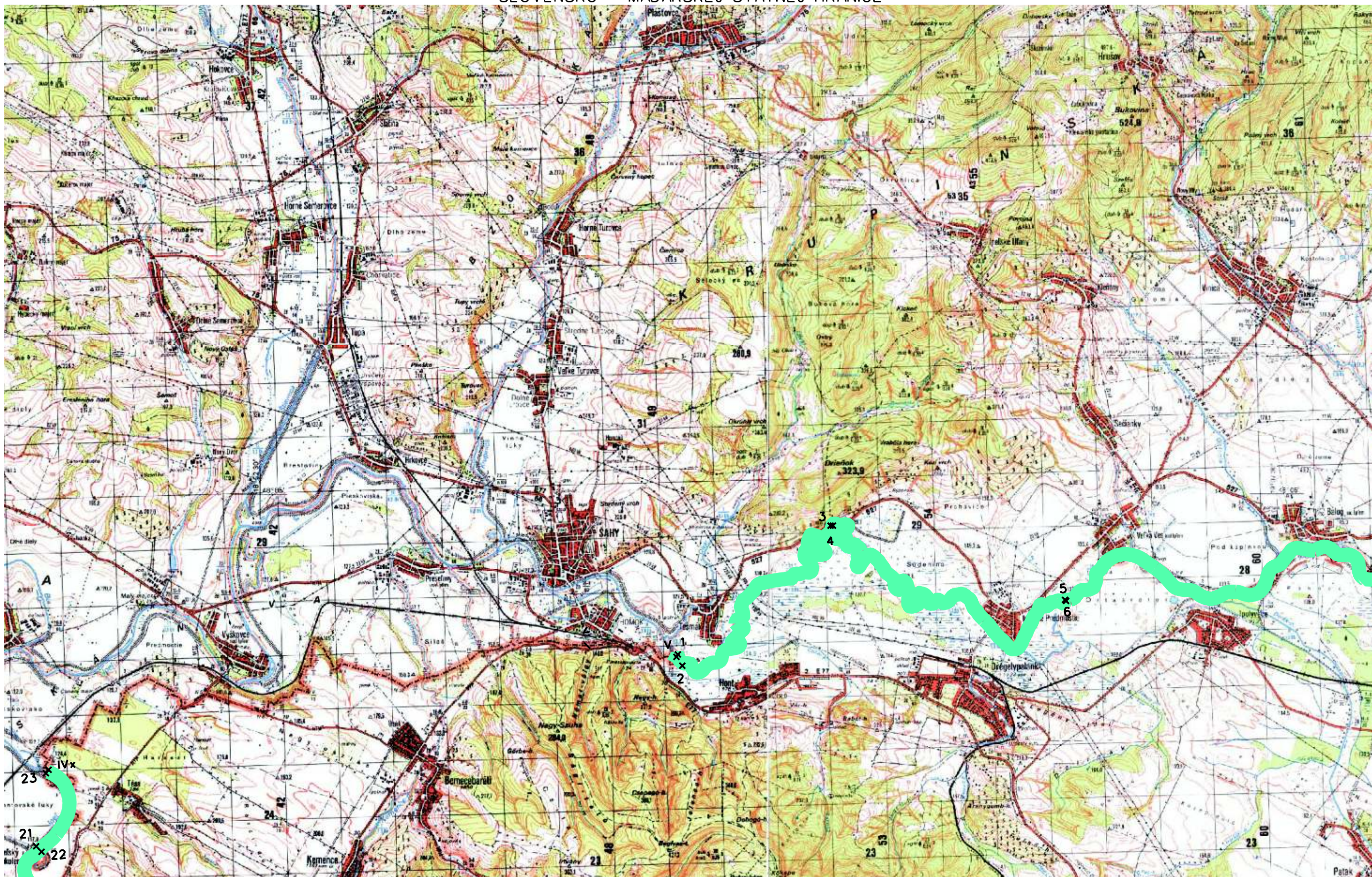
Mapy sa poskytujú podľa zmluvy - sublicencie na použitie diela č.203-24-11705/2011
Rastrový ekvivalent topografickej mapy v mierke 1:50 000.
©Topografický ústav Banská Bystrica, 2004, distribuuje Geodetický a kartografický ústav Bratislava na základe Licenčnej zmluvy uzavretej medzi Topografickým ústavom Banská Bystrica a Geodetickým a kartografickým ústavom Bratislava



- LEGENDA
- št. hranica: — prebieha strednicou hraničného vodného toku
 - prebieha stredom hraničnej cesty, alebo priekopy
 - prebieha priamo hraničnými znakmi
 - x základný (hlavný) hraničný znak

1:65 000
1cm = 650m v skutočnosti

Mapy sa poskytujú podľa zmluvy - sublicencie na použitie diela č.203-24-11705/2011
Rastrový ekvivalent topografickej mapy v mierke 1:50 000.
©Topografický ústav Banská Bystrica, 2004, distribuuje Geodetický a kartografický ústav Bratislava na základe Licenčnej zmluvy uzavretej medzi Topografickým ústavom Banská Bystrica a Geodetickým a kartografickým ústavom Bratislava

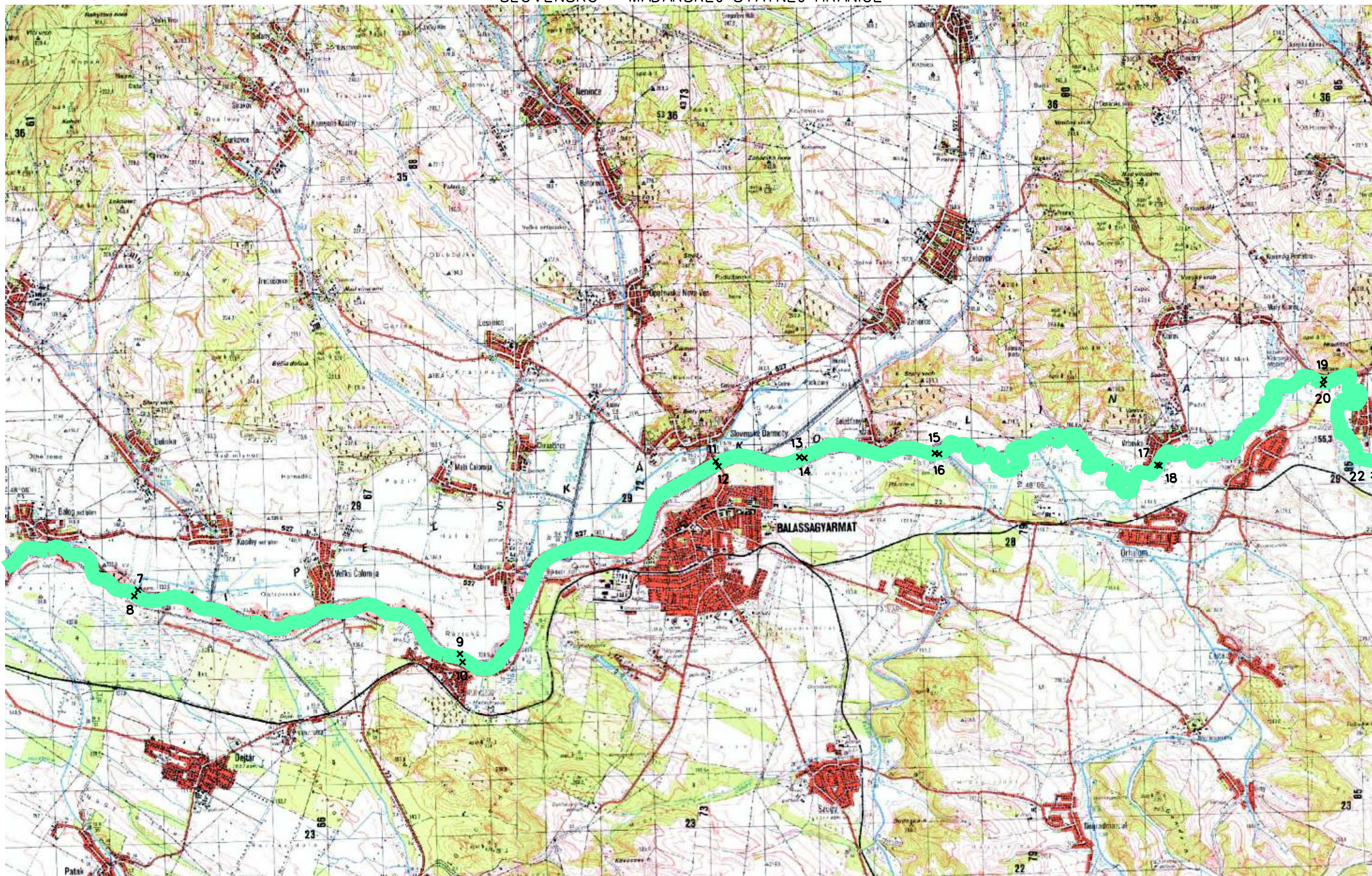


- LEGENDA
- St. hranica: — prebieha strednicou hraničného vodného toku
 - prebieha stredom hraničnej cesty alebo priekopy
 - prebieha priamo hraničnými znakmi
 - x základný (hlavný) hraničný znak

1:65 000

1cm = 650m v skutočnosti

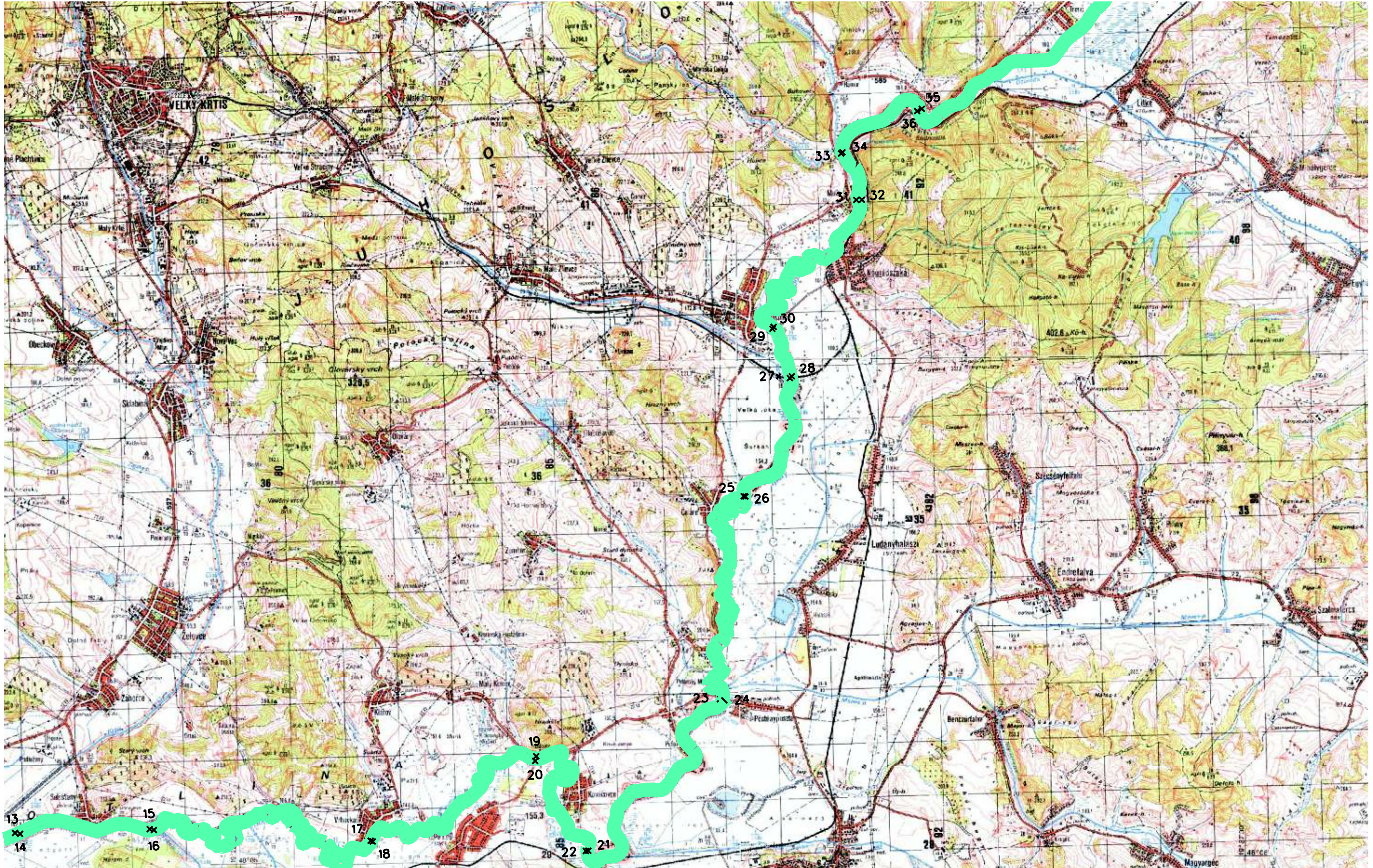
Mapy sa poskytujú podľa zmluvy - sublicencie na použitie diela č.203-24-11705/2011
Rastrový ekvivalent topografickej mapy v mierke 1:50 000.
©Topografický ústav Banská Bystrica, 2004, distribuuje Geodetický a kartografický ústav Bratislava na základe Licenčnej zmluvy uzavretej medzi Topografickým ústavom Banská Bystrica a Geodetickým a kartografickým ústavom Bratislava



LEGENDA
Št. hranica: prebieha strednicou hraničného vodného toku
 prebieha stredom hraničnej cesty alebo priekopy
 prebieha priamo hraničnými znakmi
x základný (hlavný) hraničný znak

1:65 000
1cm = 650m v skutočnosti

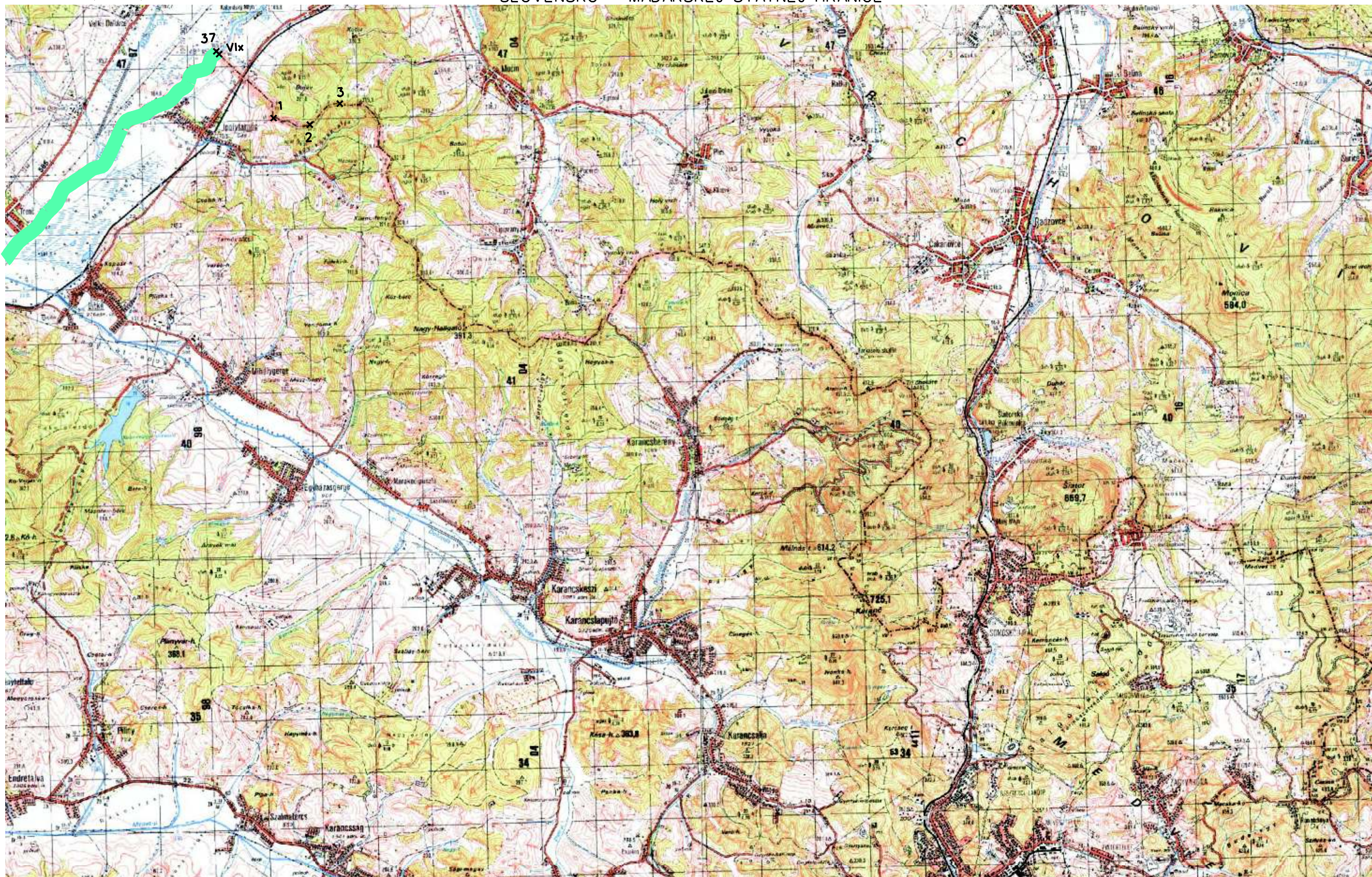
Mapy sa poskytujú podľa zmluvy - sublicencie na použitie diela č.203-24-11705/2011
Rastrový ekvivalent topografickej mapy v mierke 1:50 000.
©Topografický ústav Banská Bystrica, 2004, distribuuje Geodetický a kartografický ústav Bratislava na základe Licenčnej zmluvy uzavretej medzi Topografickým ústavom Banská Bystrica a Geodetickým a kartografickým ústavom Bratislava



LEGENDA
St. hranica: ————— prebieha strednicou hraničného vodného toku
————— prebieha stredom hraničnej cesty, alebo priekopy
————— prebieha priamo hraničnými znakmi
x základný (hlavný) hraničný znak

1:65 000
1cm = 650m v skutočnosti

Mapy sa poskytujú podľa zmluvy - sublicencie na použitie diela č.203-24-11705/2011
Rastrový ekvivalent topografickej mapy v mierke 1:50 000.
©Topografický ústav Banská Bystrica, 2004, distribuuje Geodetický a kartografický ústav Bratislava na základe Licenčnej zmluvy uzavretej medzi Topografickým ústavom Banská Bystrica a Geodetickým a kartografickým ústavom Bratislava



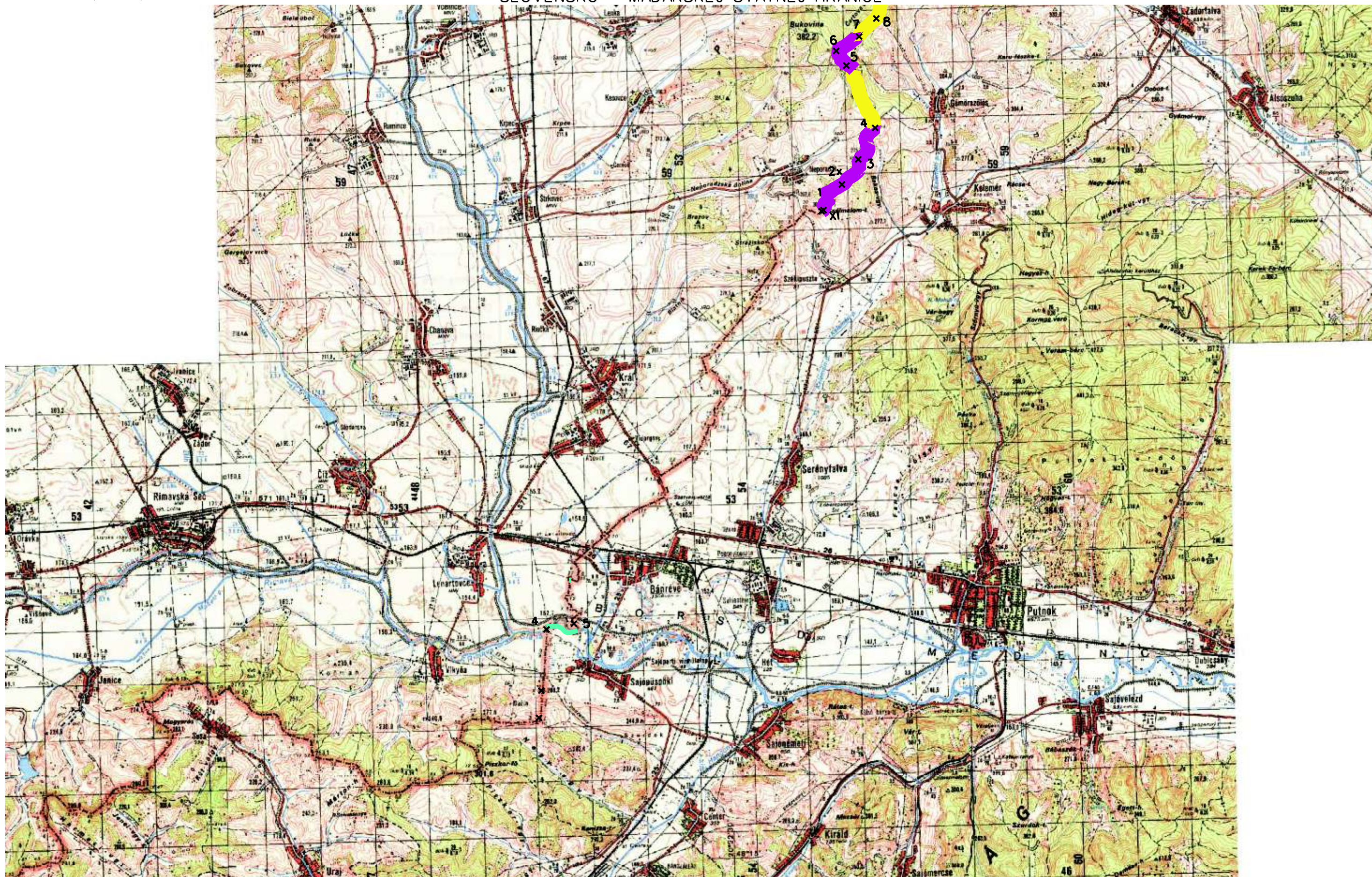
LEGENDA

- St. hranica: — prebieha strednicou hraničného vodného toku
- prebieha stredom hraničnej cesty, alebo priekopy
- prebieha priamo hraničnými znakmi
- x základný (hlavny) hraničný znak

1:65 000

1cm = 650m v skutočnosti

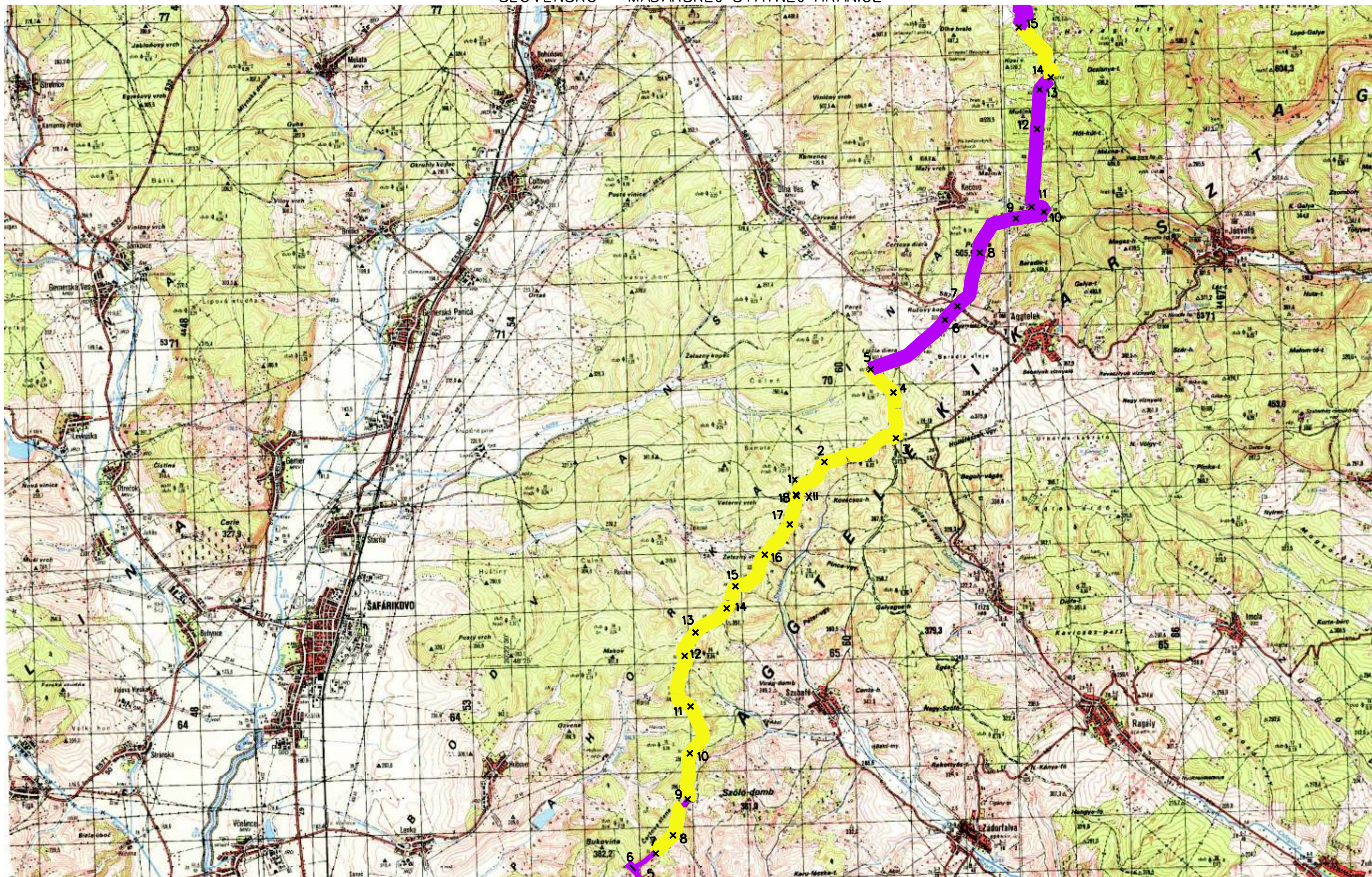
Mapy sa poskytujú podľa zmluvy - sublicencie na použitie diela č.203-24-11705/2011
Rastrový ekvivalent topografickej mapy v mierke 1:50 000.
©Topografický ústav Banská Bystrica, 2004, distribuuje Geodetický a kartografický ústav Bratislava na základe Licenčnej zmluvy uzavretej medzi Topografickým ústavom Banská Bystrica a Geodetickým a kartografickým ústavom Bratislava



- LEGENDA
- Št. hranica: — prebieha strednicou hraničného vodného toku
 - prebieha stredom hraničnej cesty, alebo priekopy
 - prebieha priamo hraničnými znakmi
 - x základný (hlavný) hraničný znak

1:65 000
1cm = 650m v skutočnosti

Mapy sa poskytujú podľa zmluvy - sublicencie na použitie diela č.203-24-11705/2011
Rastrový ekvivalent topografickej mapy v mierke 1:50 000.
©Topografický ústav Banská Bystrica, 2004, distribuuje Geodetický a kartografický ústav Bratislava na základe Licenčnej zmluvy uzavretej medzi Topografickým ústavom Banská Bystrica a Geodetickým a kartografickým ústavom Bratislava



LEGENDA

- št. hranica: — prebieha strednicou hraničného vodného toku
- prebieha stredom hraničnej cesty, alebo priekopy
- prebieha priamo hraničnými znakmi
- x základný (hlavný) hraničný znak

1:65 000

1cm = 650m v skutočnosti

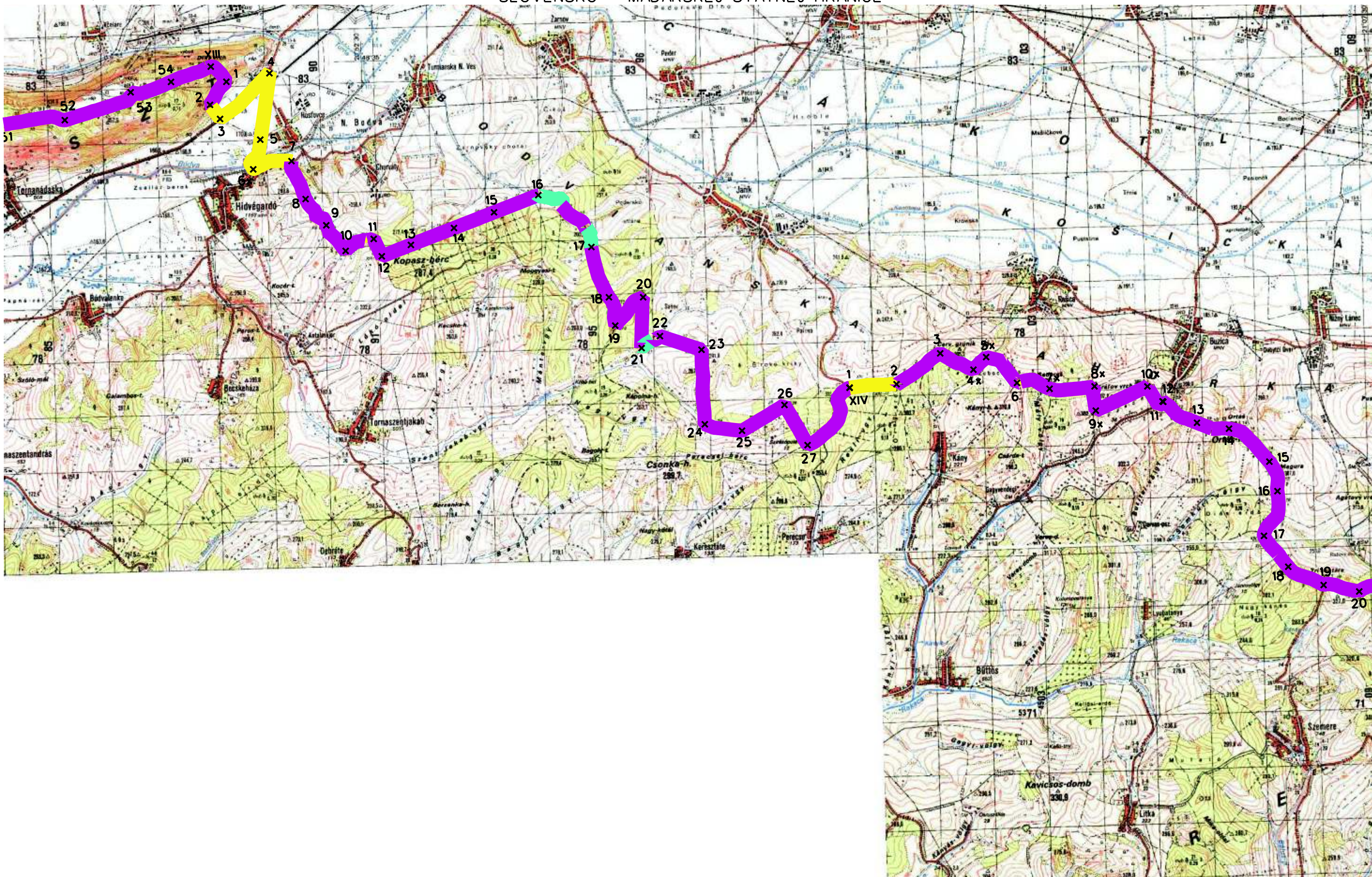
Mapy sa poskytujú podľa zmluvy - súblicencie na použitie diela č.203-24-11705/2011
Rastrový ekvivalent topografickej mapy v mierke 1:50 000.
©Topografický ústav Banská Bystrica, 2004, distribuuje Geodetický a kartografický ústav Bratislava na základe Licenčnej zmluvy uzavretej medzi Topografickým ústavom Banská Bystrica a Geodetickým a kartografickým ústavom Bratislava



- LEGENDA
- št. hranica: — prebieha strednicou hraničného vodného toku
 - prebieha stredom hraničnej cesty, alebo priekopy
 - prebieha priamo hraničnými znakmi
 - x základný (hlavný) hraničný znak

1:65 000
1cm = 650m v skutočnosti

Mapy sa poskytujú podľa zmluvy - sublicencie na použitie diela č.203-24-11705/2011
Rastrový ekvivalent topografickej mapy v mierke 1:50 000.
©Topografický ústav Banská Bystrica, 2004, distribuuje Geodetický a kartografický ústav Bratislava na základe Licenčnej zmluvy uzavretej medzi Topografickým ústavom Banská Bystrica a Geodetickým a kartografickým ústavom Bratislava



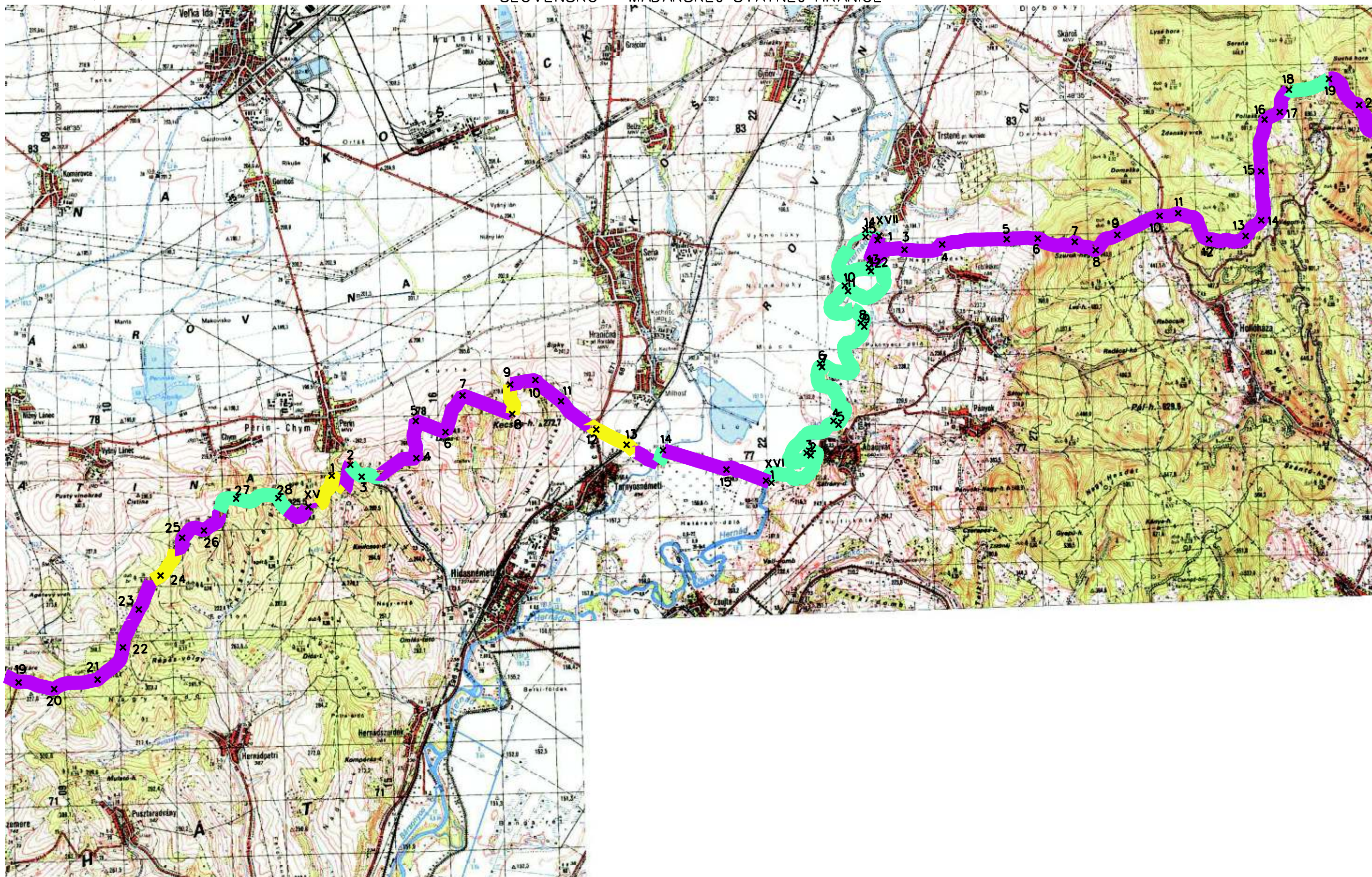
LEGENDA

- Št. hranica: — prebieha strednicou hraničného vodného toku
- prebieha stredom hraničnej cesty, alebo priekopy
- prebieha priamo hraničnými znakmi
- x základný (hlavný) hraničný znak

1:65 000

1cm = 650m v skutočnosti

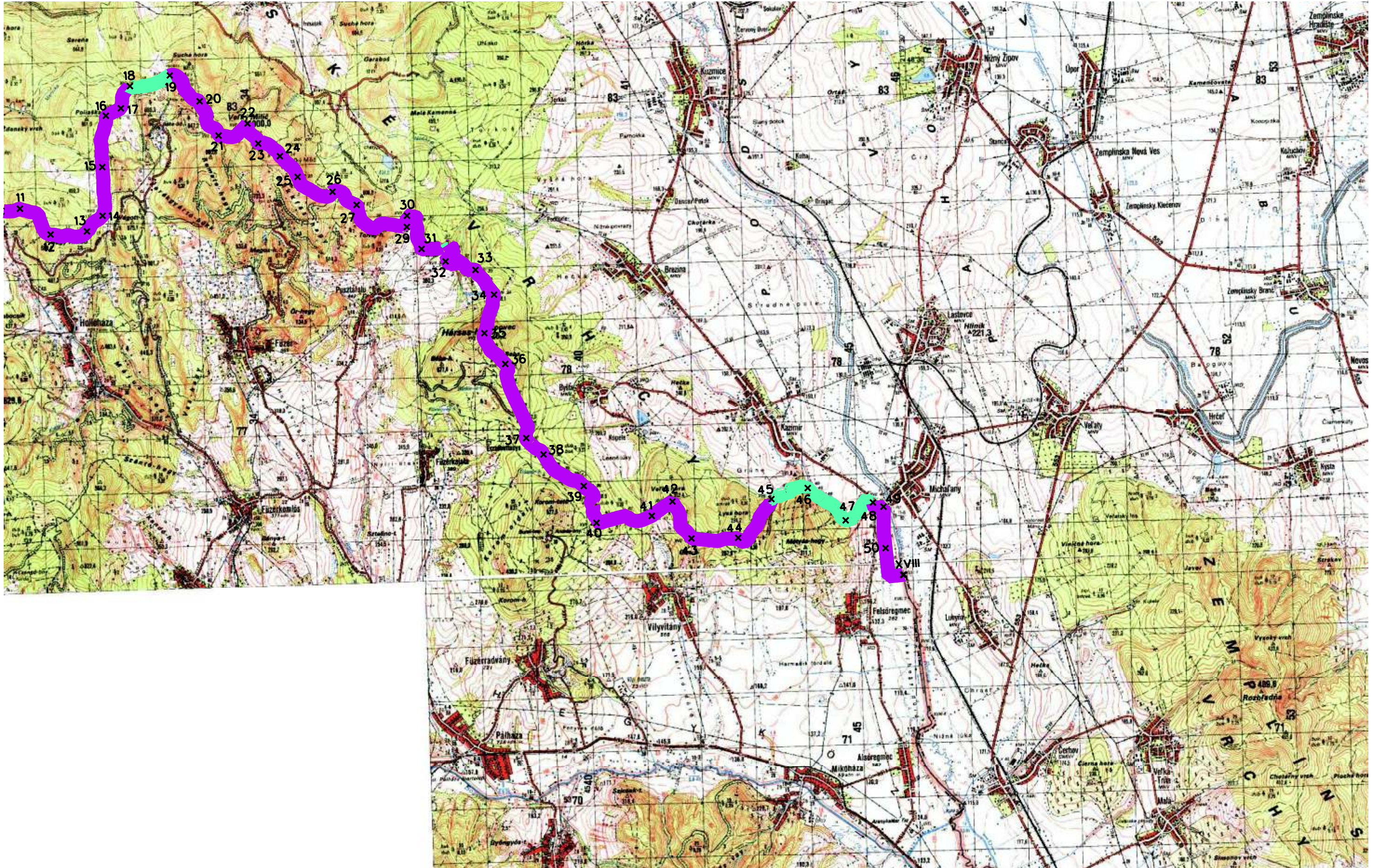
Mapy sa poskytujú podľa zmluvy - sublicencie na použitie diela č.203-24-11705/2011
Rastrový ekvivalent topografickej mapy v mierke 1:50 000.
©Topografický ústav Banská Bystrica, 2004, distribuuje Geodetický a kartografický ústav Bratislava na základe Licenčnej zmluvy uzavretej medzi Topografickým ústavom Banská Bystrica a Geodetickým a kartografickým ústavom Bratislava



- LEGENDA
- št. hranica: — prebieha strednicou hraničného vodného toku
 - prebieha stredom hraničnej cesty alebo priekopy
 - prebieha priamo hraničnými znakmi
 - x základný (hlavný) hraničný znak

1:65 000
1cm = 650m v skutočnosti

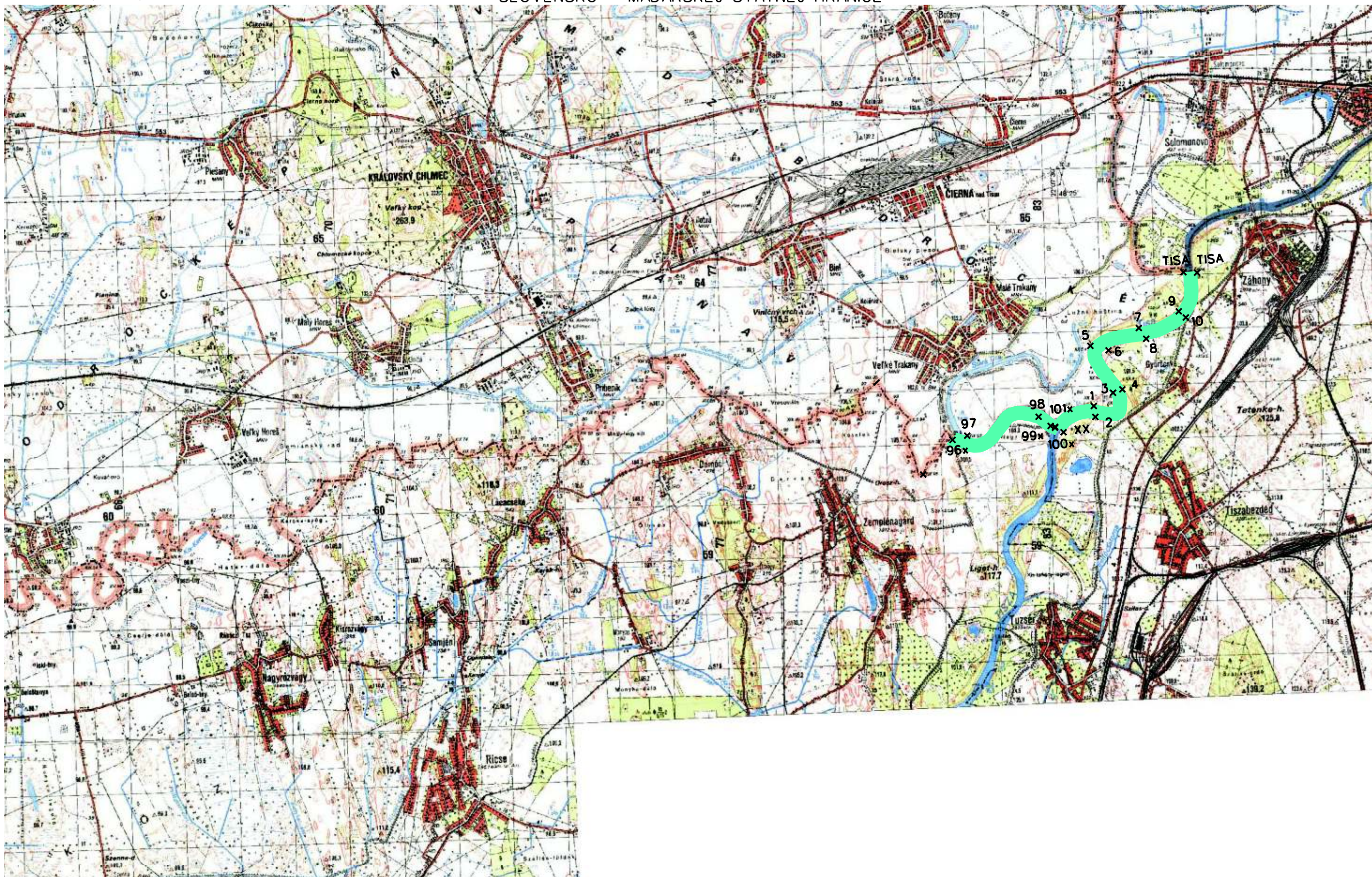
Mapy sa poskytujú podľa zmluvy - sublicencie na použitie diela č.203-24-11705/2011
Rastrový ekvivalent topografickej mapy v mierke 1:50 000.
©Topografický ústav Banská Bystrica, 2004, distribuuje Geodetický a kartografický ústav Bratislava na základe Licenčnej zmluvy uzavretej medzi Topografickým ústavom Banská Bystrica a Geodetickým a kartografickým ústavom Bratislava



- LEGENDA
- prebieha strednicou hraničného vodného toku
 - prebieha stredom hraničnej cesty, alebo priekopy
 - prebieha priamo hraničnými znakmi
 - x základný (hlavný) hraničný znak

1:65 000
1cm = 650m v skutočnosti

Mapy sa poskytujú podľa zmluvy - sublicencie na použitie diela č.203-24-11705/2011
Rastrový ekvivalent topografickej mapy v mierke 1:50 000.
©Topografický ústav Banská Bystrica, 2004, distribuuje Geodetický a kartografický ústav Bratislava na základe Licenčnej zmluvy uzavretej medzi Topografickým ústavom Banská Bystrica a Geodetickým a kartografickým ústavom Bratislava



LEGENDA

- Št. hranica: — prebieha strednicou hraničného vodného toku
— prebieha stredom hraničnej cesty, alebo priekopy
— prebieha priamo hraničnými znakmi
x základný (hlavný) hraničný znak

1:65 000

1cm = 650m v skutočnosti

Mapy sa poskytujú podľa zmluvy - sublicencie na použitie diela č.203-24-11705/2011
Rastrový ekvivalent topografickej mapy v mierke 1:50 000.
©Topografický ústav Banská Bystrica, 2004, distribuuje Geodetický a kartografický ústav
Bratislava na základe Licenčnej zmluvy uzavretej medzi Topografickým ústavom
Banská Bystrica a Geodetickým a kartografickým ústavom Bratislava