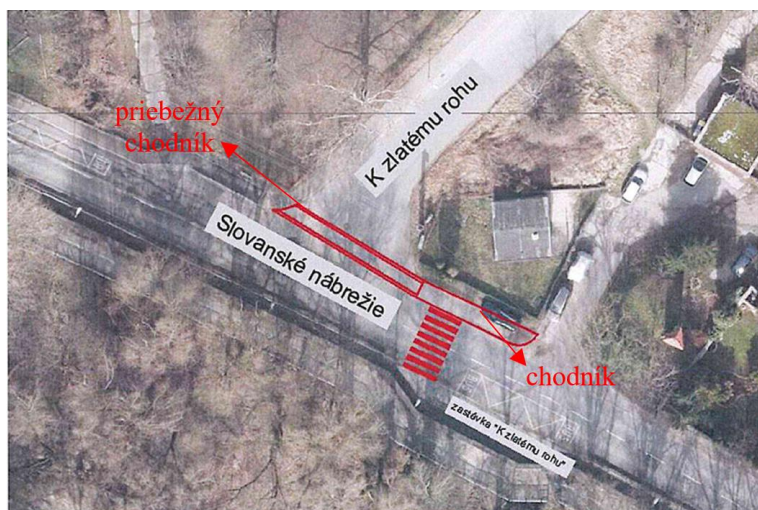
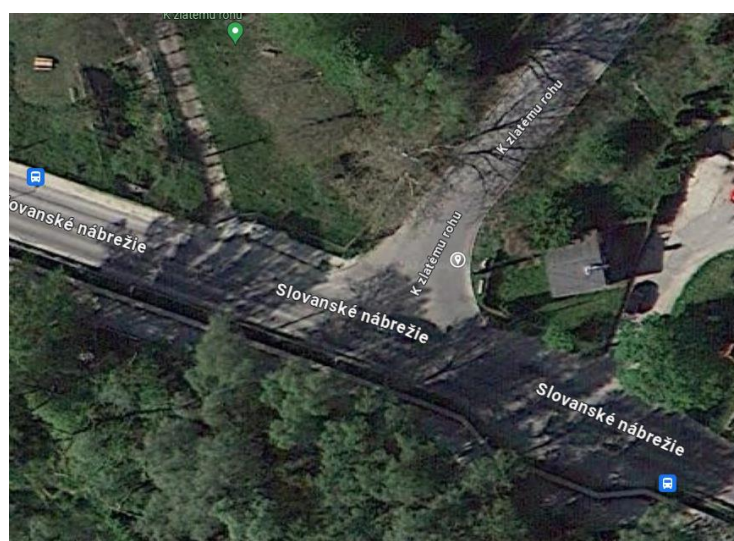


Opis predmetu zákazky

Príloha č. 1

**Priebežný chodník a priechod pre chodcov na križovatke ulíc Slovanské nábrežie
a K Zlatému rohu – PD****1. Predmet zákazky**

Predmetom zákazky je vypracovanie PD pre vybudovanie nového priebežného chodníka na vetve križovatky Slovanské nábrežie x K Zlatému rohu pri zastávke MHD „K Zlatému rohu“ spolu s priechodom pre chodcov kvôli zabezpečeniu bezpečného prechodu peších cez danú križovatku.

*Obrázok 1 Situácia – navrhovaný stav**Obrázok 2 Situácia – súčasný stav*



Obrázok 3 Street view v danej križovatke

2. Základné údaje

Názov stavby: Priebežný chodník a priechod pre chodcov na križovatke ulíc Slovanské nábrežie a K Zlatému rohu – PD

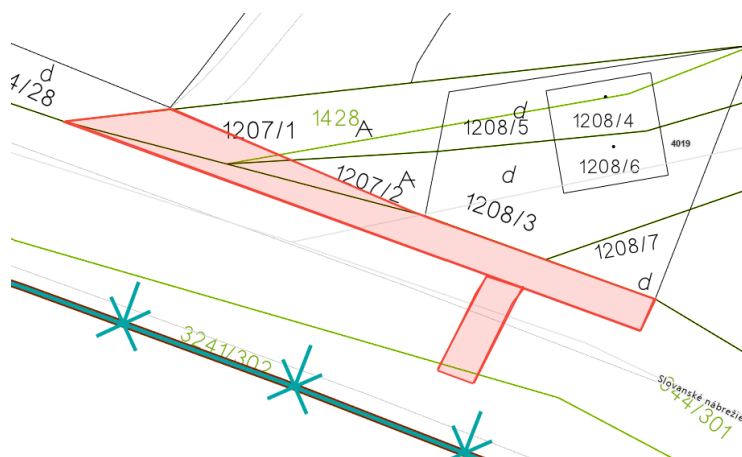
Miesto stavby: MČ Bratislava-Devín

Lokalita – dotknuté ulice: MČ Bratislava-Devín, križovatka ulíc Slovanské nábrežie a K Zlatému rohu, zastávka MHD „K Zlatému rohu“ smer centrum

3. Dotknuté parcely

k. ú. Devín (805301), obec Bratislava-Devín

parcels registry C 1207/1	LV nezaložený	
parcels registry C 1207/2	LV 1	vlastník: HM SR Bratislava
parcels registry C 1209/23	LV nezaložený	
parcels registry E 1419	LV 3088	vlastník: 18 vlastníkov, vid' ZBGIS
parcels registry E 1428	LV 3144	vlastník: 12 vlastníkov, vid' ZBGIS
parcels registry E 644/301	LV 2982	vlastník: HM SR Bratislava
parcels registry E 3241/302	LV 2982	vlastník: HM SR Bratislava



Obrázok 4 Náskres dotknutých parciel (ZBGIS)

4. Opis predmetu zákazky

Predmetom zákazky je PD pre vybudovanie nového priebežného chodníka na ramene križovatky na ulici Slovanské nábrežie x K Zlatému rohu pri zastávke MHD „K Zlatému rohu“ spolu s priechodom pre chodcov kvôli zabezpečeniu bezpečného prechodu peších cez danú križovatku.

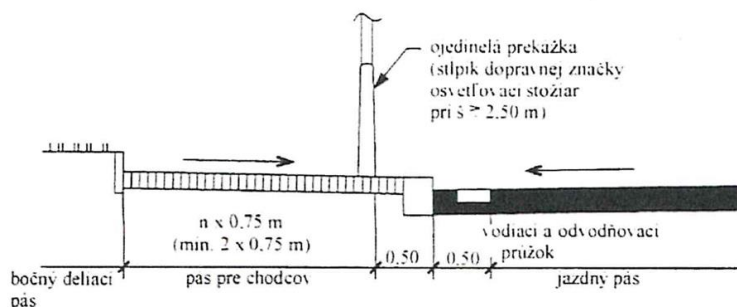
4.1 Vybudovanie bezbariérového priechodu pre chodcov cez Slovanské nábrežie ku zastávke MHD „K Zlatému rohu“ smer *centrum*.

Priechod navrhnuť tak, aby boli vytvorené bezpečné pešie trasy, viditeľnosť, rozhľad, osvetlenie a vyznačenie tak, aby zodpovedal vyhláske č. 532/2002 Z. z., ktorou sa zabezpečujú technické požiadavky na stavby užívané osobami s obmedzenou schopnosťou pohybu a orientácie. Pri návrhu dodržať aktuálne platné Slovenské technické normy, zákon 8/2009 Z. z. o cestnej premávke a o zmene a doplnení niektorých zákonov a vyhlášku č. 30/2020 Z. z., ktorou sa vykonáva zákon 8/2009 Z. z., priechod pre chodcov musí nadväzovať na novovytvorený chodník

4.2 Priebežný chodník v križovatke ulíc Slovanské nábrežie a K Zlatému rohu vedúci ku zastávke MHD „K Zlatému rohu“ smer *Devín*.

Chodník navrhnuť v súlade s STN 73 6110 tak, aby bola zachovaná šírka min. 1,50 m pásu pre chodcov (1 pás obsluhujúci 2 pruhy pre chodcov) umožňujúceho jazdu detského kočíka, invalidného vozíka a chôdzu chodca s batožinou a ich pohyb v protismere s

bezpečnostným odstupom 0,50 m. Celková šírka chodníka predstavuje 2,00 m. Chodník bude navrhnutý ako priebežný, tzn. bude mať rovnakú niveletu ako chodníky na oboch stranách a bude vyvýšený oproti komunikácii ulici K Zlatému rohu (vid' obr. 5).



Obrázok 4 Priečne usporiadanie chodníka podľa STN 73 6110



Obrázok 5 Vzorový príklad priebežného chodníka (Námestie 1. mája)

4.3 Preverenie možnosti úpravy križovatky ulíc Slovanské nábrežie-K Zlatému rohu s cieľom zmenšiť polomer nároží

V rámci vypracovania PD bude preverená možnosť úpravy križovatky ulíc Slovanské nábrežie-K Zlatému rohu s cieľom zmenšiť polomer nároží, pričom cieľom má byť zmenšenie plochy kolíznych bodov a súčasne dopravno-inžinierske opatrenie na zníženie rýchlosti vozidiel pri prechádzaní križovatkou.

Stavebné úpravy pozostávajú z plôch :

- nová konštrukcia chodníka cca 80 m²
- betónová varovná dlažba cca 13 m²



– priechod pre chodcov cca 10 bm

5. Projekt organizácie dopravy – dočasné dopravné značenie

Počas výstavby bude čiastočne obmedzená premávka, preto je potrebné, aby zhotoviteľ zabezpečil stavbu dočasným dopravným značením v zmysle platných STN a TP. Spracovateľ projektovej dokumentácie je povinný spracovať POD – projekt organizácie dopravy.

6. Výkupový elaborát

Spracovateľ projektovej dokumentácie je povinný spracovať podklad pre majetkoprávne vysporiadanie - výkupový elaborát parciel, ktorých vlastníkom nie je HM SR BA. Projektant zohľadní návrh tak, aby bol záber na pozemkoch, ktorých vlastníkom nie je HM SR BA, v čo najmenšom rozsahu.

7. Normy a technické podklady

Zhotoviteľ musí dielo realizovať podľa platných technických noriem, predpisov a technických manuálov Hlavného mesta Bratislava. Pri zabudovaní stavebných konštrukcií a materiálov dodržiavať technické a technologické postupy výrobcov.

Zákon 8/2009 Z. z. o cestnej premávke a o zmene a doplnení niektorých zákonov

Vyhláška č. 30/2020 Z. z., ktorou sa vykonáva zákon 8/2009 Z. z.

Vyhláška č. 532/2002 Z. z., ktorou sa zabezpečujú technické požiadavky na stavby užívané osobami s obmedzenou schopnosťou pohybu a orientácie

STN 73 6110 Projektovanie miestnych komunikácií

STN 73 6129 Stavba vozoviek. Postreky, nátery, membrány

STN 73 6133 Stavba ciest. Teleso pozemných komunikácií

TP 048 Navrhovanie debarierizačných opatrení pre osoby s obmedzenou schopnosťou pohybu a orientácie na pozemných komunikáciách

STN EN 13 285 Nestmelené zmesi. Špecifikácie

STN EN 14 227-1 Hydraulicky stmelené zmesi. Špecifikácie. Časť 1: Cementom stmelené

Zmesi



TLMB – Technické listy mesta Bratislava

Súvisiace normy a technické predpisy.

8. Nakladanie s odpadmi

Zhotoviteľ musí disponovať povolením na nakladanie s odpadmi podľa § 98 zákona 79/2015

Z. z. o odpadoch.