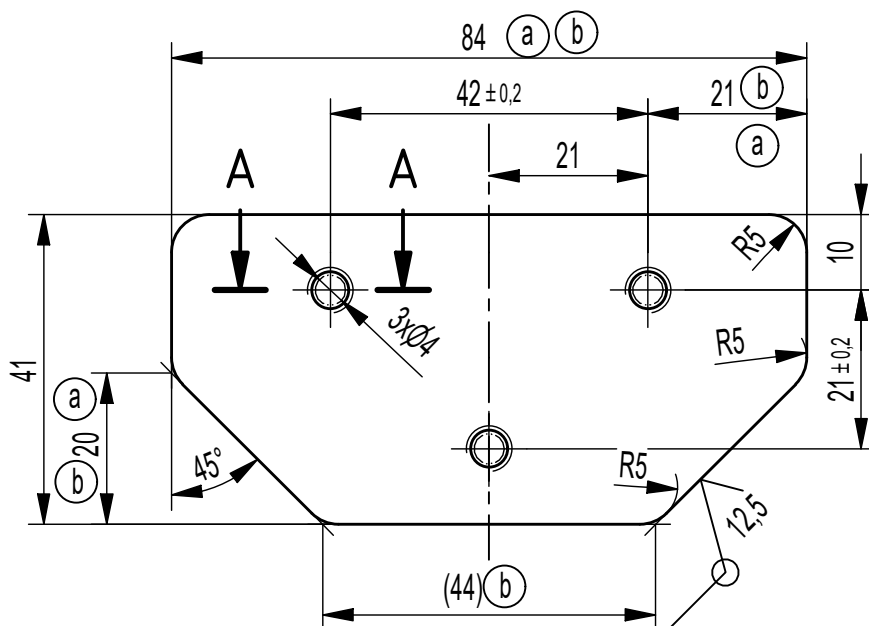
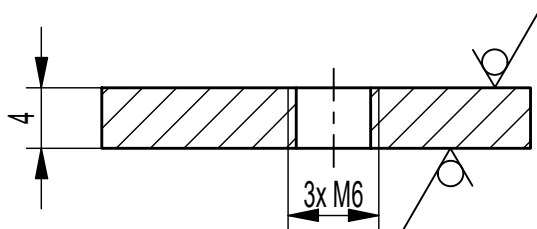


Všechna práva k tomuto dokumentu a informacím v něm obsaženým jsou vyhrazena. Kopírování nebo poskytnutí třetí osobě bez souhlasu vlastníka je zakázáno. VKV Praha s.r.o. 1997.

We reserve all rights in this document and in the information contained therein. Reproduction, use or disclosure to third parties without express authority is strictly forbidden. VKV Praha s.r.o. 1997.






A-A (2 : 1)



VÝPALEK: 702-630-23b.dxf (a) (b)

VE VÝPALKU PŘIPRAVENY OTVORY PRO ZÁVIT Ø4mm

ZMĚNA a PLATÍ OD 9. VOZU (a)

b	6x	Změna rozměrů a sražení desky	Dvořáček	22.9.2020				
a	6	změna tvaru dílu, polotovár, dxf soubor, poznámka	Krsička	23.5.2019	702-630-10	13		
Ind.	Poč.	Změna	Podpis	Datum	Užito u č.v. sestavy	Pos.		Užito u typu
		Netolerované rozměry: ISO 2768 mK ISO 8015						
Rozměr: P4 - 84x41 (b) (a) 80x41		Mat. vých.	Polotovár EN 10051		Tř.odp.			0,09 kg
Poznámka:		Mat. kon. X2Cr11	TDP EN 10088-2 EN 10204-2.1					
Kreslil: Krsicka 26.11.2018		Svař.tech.					Měřítka: 1:1 (2:1)	
Přezk.		Norm.ref						
Technol.		Schv.dne					Formát: A4	
Název DESKA ZÁVITOVÁ				702-630-23				Rev. b
								Listů: 1
								List: 1