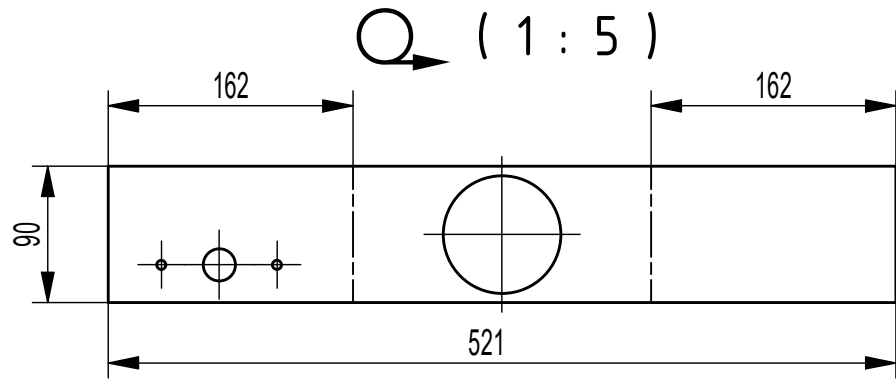
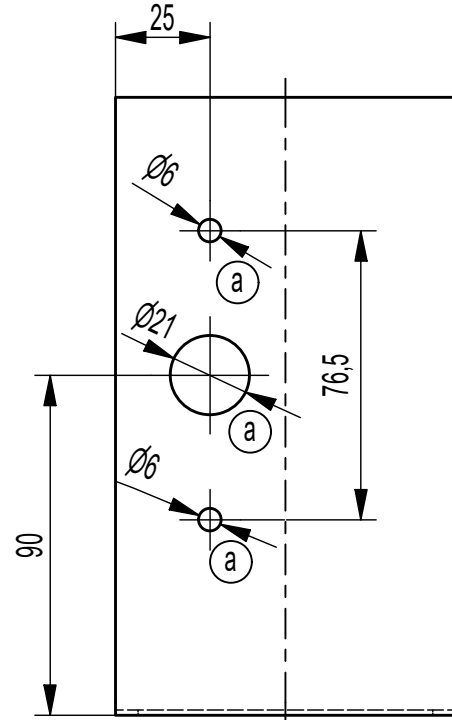
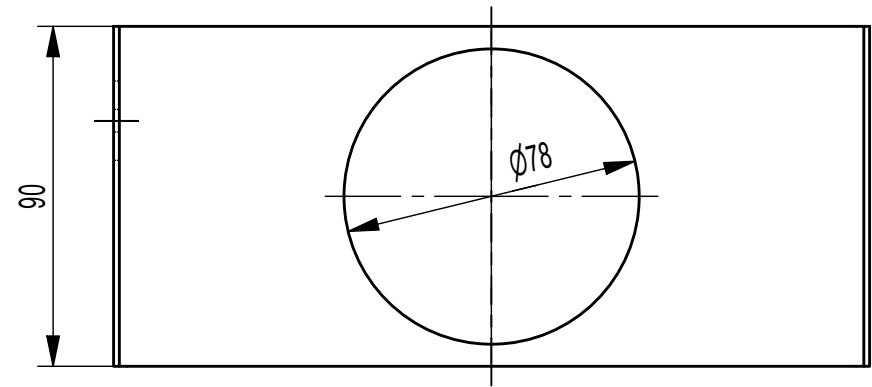
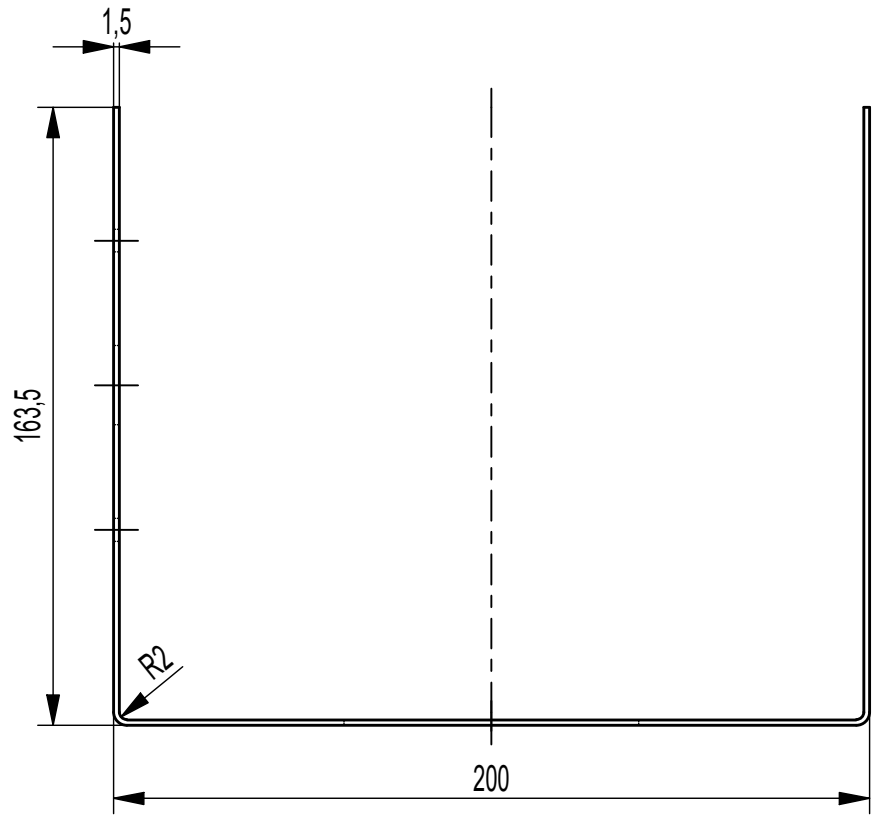



Všechna práva k tomuto dokumentu a informacím v něm obsaženým jsou vyhrazena. Kopírování nebo poskytnutí třetí osobě bez souhlasu vlastníka je zakázáno. VKV Praha s.r.o. 1997.

We reserve all rights in this document and in the information contained therein. Reproduction, use or disclosure to third parties without express authority is strictly forbidden. VKV Praha s.r.o. 1997.



Q 702-870-11a.dxf

a	3	Nové otvory a jejich kóty		Šmíd	12.12.2019	702-870-10	1		
Ind.	Poč.	Změna		Podpis	Datum	Užito u č.v. sestavy	Pos.	Užito u typu	
CAD		Netolerované rozměry: ISO 2768 mK ISO 8015				WKV Praha s. r. o.			
									
Rozměr: P1,5 - 521x90		Mat. vých.		Polotovár EN 10131		Tř.odp.	Hmotn./ks	0,49 kg	
Poznámka:		Mat. kon. X5CrNi18-10		TDP EN 10088-2 EN 10204-2.1					
Kreslil: Smíd 01.06.2018		Svař.tech.				Měřítko:		1:2 (1:5)	
Přezk.		Norm.ref							
Technol.		Schv.dne				Formát: A3			
Název				702-870-11					Rev. a
BOČNICE									Listů: 1
									List: 1