



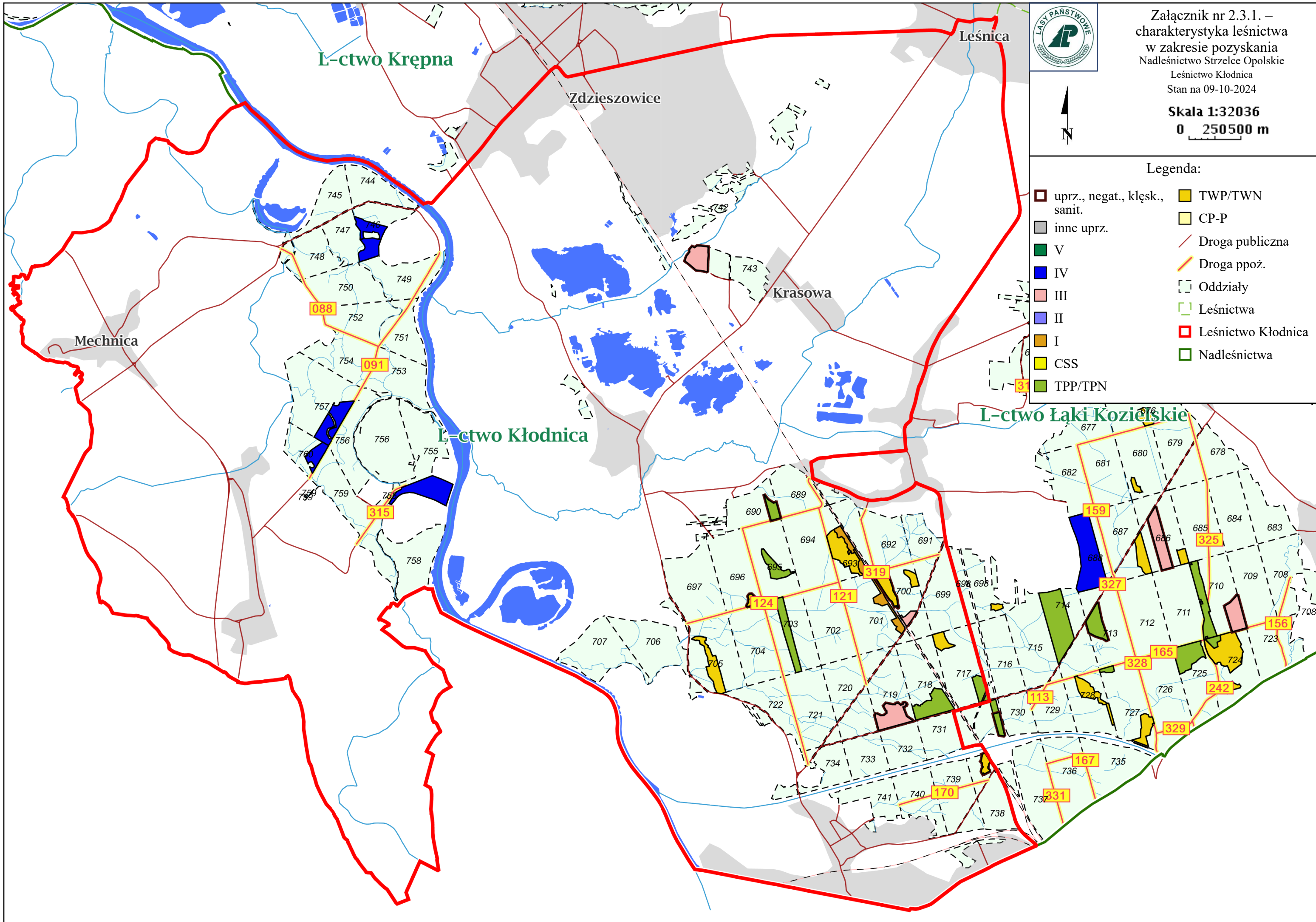
Załącznik nr 2.3.1. –  
charakterystyka leśnictwa  
w zakresie pozyskania  
Nadleśnictwo Strzelce Opolskie  
Leśnictwo Kłodnica  
Stan na 09-10-2024



Skala 1:32036  
0 250500 m

Legenda:

- |                              |                    |
|------------------------------|--------------------|
| uprz., negat., kłęk., sanit. | TWP/TWN            |
| inne uprz.                   | CP-P               |
| V                            | Droga publiczna    |
| IV                           | Droga ppoż.        |
| III                          | Oddziały           |
| II                           | Leśnictwa          |
| I                            | Leśnictwo Kłodnica |
| CSS                          | Nadleśnictwa       |
| TPP/TPN                      |                    |



## Charakterystyka leśnictwa w zakresie pozyskania drewna

## Leśnictwo Kłodnica

Udział (m3) drewna iglastego [%]	42	%
Udział (m3) drewna optymalnego do pozyskania w technologii maszynowej [%]	28	%
Udział (m3) rębni pierwszych w cięciach rębnych ogółem [%]	31	%
Udział (m3) drewna pozyskiwanego z pozycji ze współczynnikiem > 1 [%]	26	%
Udział (m3) drewna zerwanego ze współczynnikiem > 1 [%]	41	%
Udział (m3) drewna kłodowanego (WK) iglastego w drewnie W iglastym [%]	31	%
Udział (m3) S2 krótkiego (poniżej 1,5 mb) w S2 [%]	0,0	%