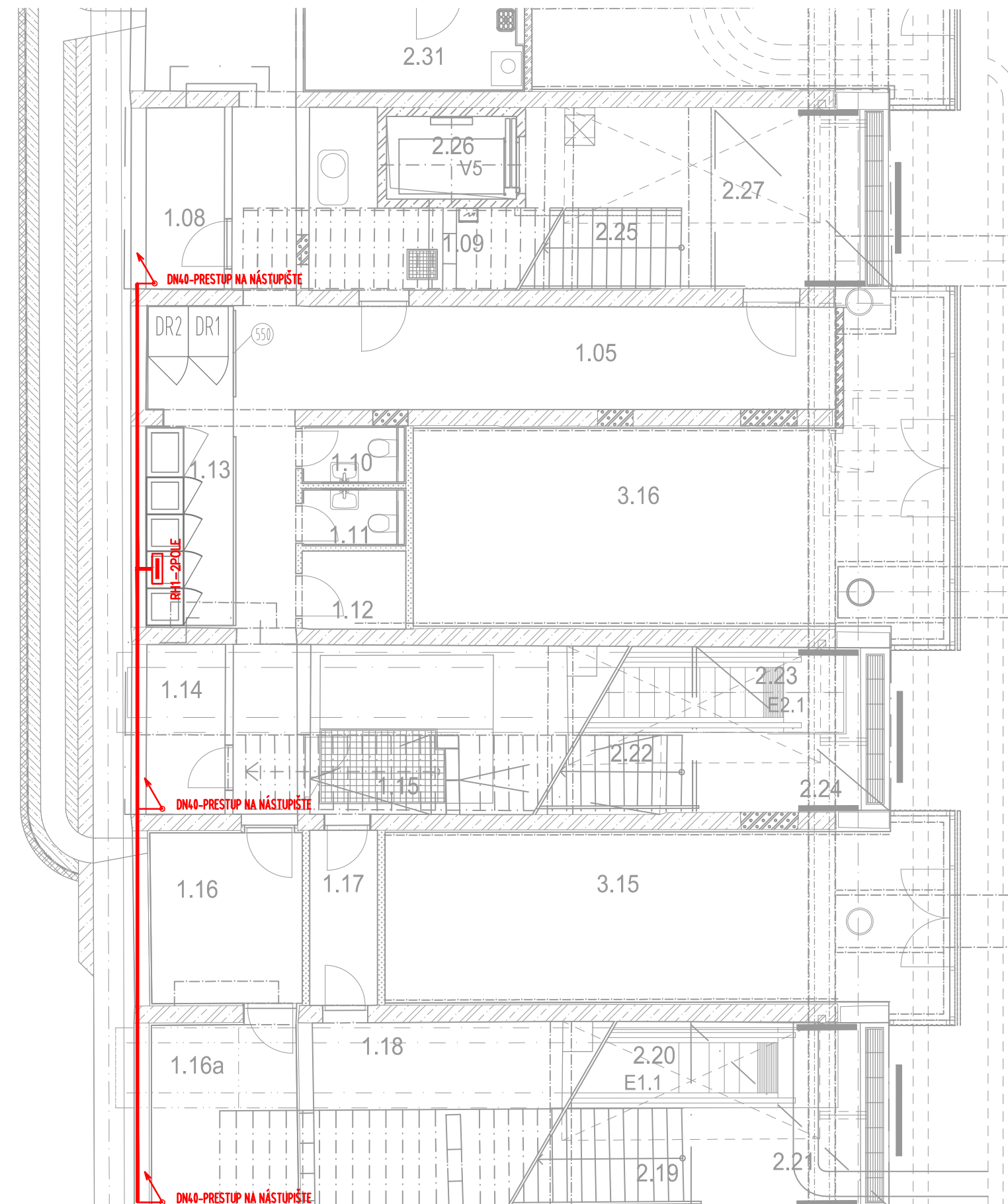
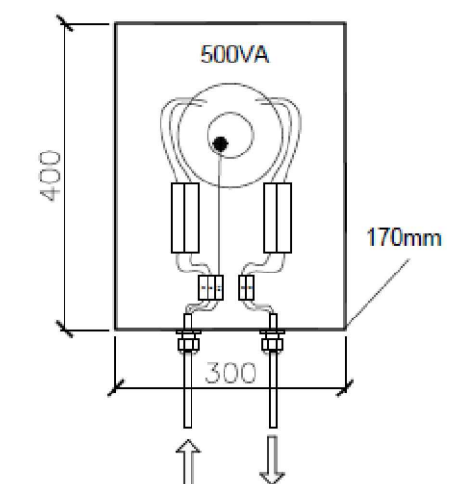


[illegible]

Č.č.	NÁZOV MIESTNOSTI	PLOCHA (m ²)	PROSTREDIE SKUPINY
POMOCNÉ PREVÁDZKY			
1.01	PODSCHODISKOVÝ PRIESTOR	95,25	K1
1.02	TECHNICKÁ MIESTNOSŤ (SVETELNÁ KRIŽOVATKA)	3,98	K1
1.03	PODSCHODISKOVÝ PRIESTOR	98,00	K1
1.04	PODSCHODISKOVÝ PRIESTOR	48,00	K1
1.05	CHODBA	46,20	K1
1.06	CHLADENÝ SKLAD ODPADKOV - PREDSIEN'	3,00	K1
1.07	CHLADENÝ SKLAD ODPADKOV	9,20	K2
1.08	SKLAD	5,70	K1
1.09	PODSCHODISKOVÝ PRIESTOR - TECHNOLÓGIA (ISTIACI STROJ)	21,12	K2
1.10	WC - MUŽI	2,20	K1
1.11	WC - ŽENY	2,20	K1
1.12	ÚDRŽBÁR	3,20	K1
1.13	TECHNICKÝ PRIESTOR - ROZVÁDZAČE	11,50	K1
1.14	SKLAD - NO	5,30	K1
1.15	PODSCHODISKOVÝ PRIESTOR - TECHNOLÓGIA	19,00	K1
1.16	PRIESTOR SBS	10,30	K1
1.16a	VEĽÍN	10,97	K1
1.17	CHODBA	4,75	K1
1.18	PODSCHODISKOVÝ PRIESTOR - TECHNOLÓGIA	21,00	K1
1.19	CHODBA	10,00	K1
1.20	SKLAD	12,30	K1
1.21	TECHNICKÁ MIESTNOSŤ	3,00	K1
1.22	NEOBSADENÉ		K1
1.23	TECHNICKÉ ZÁZEMIE - VODOMERNÁ ZOSTAVA	2,20	K2

Č. M.	NÁZOV MIESTNOSTI	POLOHA (m ²)	PROSTREDIE SKUPINY
0.51	SCHODISKO	11,60	K10
0.52	ESKALÁTOR E11	14,60	K10
0.53	KOMUNIKAČNÝ PRIESTOR	7,30	K10

Č. M.	NÁZOV MIESTNOSTI	PLOCHA [m ²]	PROSTREDIE SKUPINY
0.61	SCHODISKO	9,20	K10
0.62	ESKALÁTOR E2.1	14,40	K10
0.63	KOMUNIKAČNÝ PRIESTOR	6,30	K10

Č.č.	NÁZOV MIESTNOSTI	PLOCHA [m ²]	PROSTREDIE SKUPINY
0.71	SCHODISKO	9,60	K10
0.72	VÝTAHOVÁ ŠACHTA V5	4,50	K1
0.73	NÁSTUPNÝ PRIESTOR	17,10	K10

ROZVODNÁ SÚSTAVA:

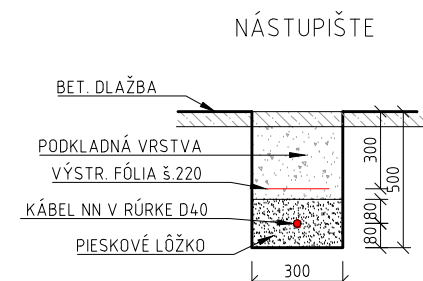
1/N/PE AC 230V, 50Hz, TN-S
1/N AC 230V, 50Hz, IT

OCHRANNÉ OPATRENIA (STN 33 2000-4-41):

- základná ochrana - príloha A:
 - časť A.1 - izolovaním živých častí,
 - časť A.2 - ochrana zábrannami a krytmi
- ochrana pri poruche:
 - čl. 411 - samočinné odpojenie napájania
 - čl. 412 - dvojité alebo zosilnená izolácia
 - čl. 413 - elektrické oddelenie obvodov
 - čl. 415 - prúdové chrániče RCD

KÁBLOVÉ ROZVODY V PODCHODE ULOŽENÉ NA EXISTUJÚCICH ROŠTOCH A ŽLABOCH
 MIMO HLAVNÉ KÁBLOVÉ TRASY ULOŽÍ KÁBLE DO PLOSTOVEJ RÓRKY D25
 KÁBLOVÉ ROZVODY V NÁSTUPISKU ULOŽENÉ V CHRÁNIČKE FXKV V ZEMI
 RH1 – HLAVNÝ ROZVÁDZAČ PODCHODU, 2.POLE SEKCIA DPB
 RIS-3A – PROJEKTOVANÝ NN ROZVÁDZAČ PRE MAZACE ZARIADENIE KOJÁLI A ZASTÁVKU BUS
 ROT – PLOSTOVÁ SKRINKA S ODEDOVOVACIM TRANSFORMÁTOROM 500VA/230V/230V, Tr.II
 VOĽNÝ VÝVOD PRE PRIPOJENIE ELEKTRONIKEJ INFORMAČNEJ TABULE – DOD. SO 791

- ISTIACE PRÍSTROJE DOPLNÍŤ DO ROZVÁDZAČA RH1-2.POLE SEKCIA DPB.
- KÁBLE ULOŽÍŤ NA EXISTUJUCE KÁBLOVÉ ROŠTY. PRI PRESTUPE KÁBLOVÝCH TRÁS MEDZI POŽIARNÝMI ÚSEKMI, JE POTREBNÉ UTESNENIE OTVORU PO UKONČENÍ MONTÁŽE KÁBLOV PROTIPOŽIARNOU HMOTOU S POŽIARNOU ODOLNOSŤOU 60 MIN. PRESTUPY ČEZ STROPNÝ DOSKU UTESNIŤ AJ PROTI VLHKOSTI.
- NA NASTÚPIŤ KÁBLE ULOŽÍŤ DO CHRÁNIČKY V ZEMI, PRI PRECHODE DO PRÍSTREŠKU DO OCEĽOVEJ RÚRKY NA STÍPE PRÍSTREŠKU.
- SPÁŤNÁ GRAPA PLOVCHOU PO ROZKOPÁVKE NA NASTÚPIŤACH BUDE SÚČASŤOU OBJEKTU S0101 - ELEKTR. SPODK A ZVÝŠK.



SKUPINA PRIESTOROV	KÓD VONKAJŠÍCH VPLYVOV	MIN. KRYTIE	
		EL. PRÍSTROJE	ROZVÁDZAČE
K1	AA5,AB5,AC1,AD1,AE1,AF1,AG1,AH1,AK1,AL1,AM1,AN1,AP1 AQ1,AR1,AS1,BA1,BC1,BD1,BE1,CA1,CB1	IP20	IP40/IP20
K2	AA5,AB5,AC1,AD2,AE1,AF1,AG1,AH1,AK1,AL1,AM1,AN1,AP1 AQ1,AR1,AS1,BA1,BC1,BD1,BE1,CA1,CB1	IP22	IP43/IP20
K10	AA7,AB7,AC1,AD2,AE2,AF1,AG1,AH1,AK1,AL1,AM1,AN1,AP1 AQ1,AR1,AS1,BA2,BC1,BD1,BE1,CA1,CB1	IP32	IP44D/IP20
K11	AA7,AB7,AC1,AD-DAŽD,AE3,AF1,AG1,AH1,AK1,AL1,AM1,AN1,AP1 AQ1,AR1,AS1,BA1,BC1,BD1,BE1,CA1,CB1	IP43	IP44D/IP20

	<p>EURÓPSKA ÚNIA</p> <p>Európske štrukturálne a investičné fondy</p> <p>OP Integrovaná infraštruktúra 2014 – 2020</p>	 <p>MINISTERSTVO DOPRAVY A VÝSTAVBY SLOVENSKEJ REPUBLIKY</p>
<h1 style="font-size: 100px; margin: 0;">D-401</h1>		
SÚRADNICOVÝ SYSTÉM: S–JTSK v realizácii JTSK		VÝŠKOVÝ SYSTÉM: BpV
Modernizácia električkových tratí RUŽINOVSKÁ RADIÁLA		
OBJEDNÁVATEĽ  BRATISLAVA	Hlavné mesto Slovenskej republiky Bratislava Primaciálne nám. 1, 814 99 Bratislava	
PROJEKTANT 	DOPRAVOPROJEKT, a.s. Kominárska 141/2,4 832 03 Bratislava	
	HLAVNÝ INŽINIER PROJEKTU Ing. Nikola Grančič	PODPIS 
	ČÍSLO ZAKÁZKY 8632–01	
PROJEKTANT OBJEKTU 	DOPRAVOPROJEKT, a.s., divízia Bratislava II, Kominárska 141/2,4, 832 03 Bratislava	
	ZODPOVEDNÝ PROJEKTANT Ing. Milan Holeš	PODPIS 
	VYPRACOVAL Ing. Milan Holeš	PODPIS 
	KONTROLOVAL Ing. Juraj Urban	PODPIS 
IDENTIFIKAČNÉ ČÍSLO PRÍLOHY MET–RR–DSP–C–0000–40100–804–X		
OKRES: Bratislava I, Bratislava II, Bratislava III		
KRAJ: BRATISLAVSKÝ KATASTRÁLNE OÚMIE: Staré Mesto, Nové Mesto, Nivy, Ružinov		DATUM 05.2023
ELEKTRIČKOVÉ ZASTÁVKY, PRÍSTREŠKY, DROBNÁ ARCHITEKTÚRA		FORMÁT 5 x A4
		MIERKA 1:100, 1:200
		STUPEŇ PD DSP
ZASTÁVKA TRNAVSKÉ MÝTO		Č. ZAKÁZKY 8632–01
		Č. SPPRY Č. PRÍLOHY <div style="font-size: 24px; font-weight: bold; text-align: center;">604</div>